



## Tillægsgodkendelse

**Godkendelse i henhold til Miljøbeskyttelseslovens § 33 af Bolderslev Skytteforening,  
Trekroner 12, 6392 Bolderslev, matr.nr. 433 Bolderslev, Bjolderup til udvidede  
skydetider og nye våbentyper**



**Aabenraa Kommune  
Plan, Teknik & Miljø  
Team Miljø  
Skelbækvej 2  
6200 Aabenraa  
Tlf. 73767676**

## **Miljøgodkendelse af listevirksomhed:**

Godkendelsen omfatter udvidelse af skydetiderne, samt udvidelse af tilladte våbentyper.

Miljøgodkendelsen er opdelt i 5 dele. Del 1 indeholder baggrunden for afgørelsen. Del 2 indeholder selve afgørelsen og de vilkår der skal overholdes i forbindelse med etablering og drift. Del 3 indeholder vurderingen af det ansøgte og grundlaget for de meddelte vilkår. Del 4 indeholder oplysninger om partshøring af udkast til godkendelsen og del 5 indeholder klagevejledning.

## **Afgørelse om miljøvurdering (VVM):**

Foreningens ansøgte aktivitet er ikke omfattet af Miljøvurderingsloven<sup>1</sup> og projektet er derfor ikke behandlet efter VVM-reglerne.

## **Godkendt:**

Denne miljøgodkendelse er meddelt den 12. oktober 2021.

Udarbejdet af:

Sandra Ravnsbæk Holm  
Biolog

Kvalitetssikret af:

Lene Lyster Hansen  
Civilingeniør

**Sagsnr.: 21/9399**

**Annonceret: 12. oktober 2021**

**Klagefristen udløber: 9. november 2021**

---

<sup>1</sup> Lovbekendtgørelse nr. 973 af 25. juni 2020 om miljøvurdering af planer og programmer og af konkrete projekter (VVM).

## Indhold

Stamoplysninger .....	4
Resume .....	5
Del 1: Baggrund .....	6
Tidligere meddelte miljøgodkendelser .....	6
Tilsynsmyndighed .....	6
Retsbeskyttelse .....	6
Del 2: Kommunens afgørelse.....	7
Vilkår for afgørelsen .....	7
Generelt.....	7
Indretning og drift .....	7
Affald.....	8
Vilkårsændringer for afgørelsen af 2. april 2009 .....	8
Del 3: Miljøteknisk beskrivelse og vurdering .....	10
Planlægning.....	10
Generelt.....	10
Indretning og drift .....	11
Luftforurening.....	13
Støj.....	13
Spildevand .....	13
Jord, grundvand og overfladevand .....	13
Affald.....	14
Egenkontrol og driftsjournal .....	14
Bedste tilgængelige teknik (BAT) .....	14
Ophør af virksomhed.....	14
Væsentlighedsvurdering i forhold til Habitatdirektivet.....	14
Del 4: Samlet vurdering og udtalelser .....	16
Samlet vurdering .....	16
Partshøring .....	16
Del 5: Klagevejledning.....	17
Bilag .....	18

## Stamoplysninger

<b>Navn</b>	Bolderslev Skytteforening Enghøj Skydebane
<b>Adresse</b>	Trekroner 12 6392 Bolderslev
<b>Matr.nr.</b>	433 Bolderslev, Bjolderup
<b>Cvr.nr. P.nr.</b>	30048113 -
<b>Kontaktperson</b>	Flemming Holm 20443988 bolderslevskytteforening@yahoo.dk
<b>Grundejer</b>	Bolderslev Skytteforening
<b>Listepunkt ifølge Miljø- og Fødevareministeriets bekendtgørelse nr. 2255 af 29. december 2020 (Godkendelsesbekendtgørelsen)</b>	<i>Hovedaktivitet:</i> J 203 - Udendørs skydebaner  <i>Biaktivitet:</i> -

Tabel 1: Stamoplysninger.

## **Resume**

Bolderslev Skytteforening har en eksisterende miljøgodkendelse for Enghøj Skydebane. Foreningen har ansøgt om flere skydedage, samt udvidelse af de tilladte våbentyper på de eksisterende baner på anlægget.

Aabenraa Kommune vurderer, at virksomhedens aktivitet er godkendelsespligtig, og at virksomheden er indrettet og kan drives uden at give anledning til forurening og gener af betydning, når vilkårene i denne godkendelse overholdes.

## Del 1: Baggrund

Foreningen Bolderslev Skytteforening, der ejer Enghøj Skydebane, ønsker at have mulighed for flere skydedage, samt udvidelse af tilladte våbentyper på banen. Samtidig ønsker de at kunne leje banen ud til Syd- og Sønderjyllands Politi.

Foreningen har den 16. marts 2021 fremsendt fyldestgørende ansøgning om miljøgodkendelse.

Det er Aabenraa Kommunes vurdering, at foreningens aktiviteter er omfattet af følgende listepunkt i godkendelsesbekendtgørelsen:

### Hovedaktivitet

J203 – Udendørs skydebaner.

### Biaktivitet(er)

-

Der er for den ansøgte aktivitet, listepunkt J203, udarbejdet standardvilkår, jf. standardvilkårsbekendtgørelsens<sup>2</sup> afsnit 15. Der er, i det omfang det er relevant, benyttet standardvilkår til udarbejdelse af godkendelsen.

Begrundelse og vurdering for vilkår fremgår af Del 3. Ud over de vilkår, der er fastsat i dette tillæg, skal virksomheden overholde de vilkår, som er meddelt i tidligere miljøgodkendelser.

## Tidligere meddelte miljøgodkendelser

På ejendommen er tidligere meddelt de miljøgodkendelser m. v. der fremgår af Tabel 2.

Dato	Titel	Afgørelsestype
18. april 2001	Miljøgodkendelse af skiveskydningsanlæg – tidsbegrænset (udløbet)	Miljøgodkendelse
2. april 2009	Godkendelse i henhold til miljøbeskyttelseslovens § 33 af Bolderslev Skytteforening, Trekroner 12, 6392 Bolderslev – matr. nr. 433 Bolderslev, Bjolderup, Aabenraa Kommune	Miljøgodkendelse (08/51075)

Tabel 2: Tidligere meddelte miljøgodkendelser.

## Tilsynsmyndighed

Aabenraa Kommune er tilsynsmyndighed for virksomheden.

## Retsbeskyttelse

Retsbeskyttelsesperioden for miljøgodkendelsen udløber 8 år efter godkendelsen er meddelt. Hvis miljøgodkendelsen påklages, udløber retsbeskyttelsesperioden 8 år efter den endelige afgørelse.

<sup>2</sup> Bekendtgørelse nr. 1537 af 9. december 2019 om standardvilkår i godkendelse af listevirksomhed

## Del 2: Kommunens afgørelse

Aabenraa Kommune meddeler tillæg til miljøgodkendelse, efter miljøbeskyttelseslovens § 33 til udvidede våbentyper og skydetider. Det er en forudsætning for godkendelsen, at de vilkår, der er anført i nedenstående vilkårsafsnit, overholdes fra starten af driften – herunder i indkøringsperioden.

Ved meddelelse af godkendelsen er der foretaget vilkårsændringer i tidligere meddelt miljøgodkendelse af 2. april 2009 og nogle vilkår bortfalder og erstattes af vilkår i denne godkendelse. Ændringerne ses til sidst i godkendelsens Del 2 under "Vilkårsændringer for afgørelsen".

Standardvilkår er markeret med (SX), hvor X henviser til vilkårsnummeret i bekendtgørelsen.

Hvis indretning eller drift ønskes ændret i forhold til det godkendte, skal dette i god tid forinden meddeles tilsynsmyndigheden. Tilsynsmyndigheden tager stilling til, om ændringen er godkendelsespligtig.

## Vilkår for afgørelsen

### Generelt

1. Et eksemplar af godkendelsen skal til enhver tid være tilgængeligt på virksomheden. Driftspersonalet skal være orienteret om godkendelsens indhold.
2. Godkendelsen bortfalder, hvis driften ikke er startet inden 2 år fra godkendelsens dato.
3. Godkendelsen bortfalder, hvis den ikke har været udnyttet i 3 på hinanden følgende år.
4. Tilsynsmyndigheden skal orienteres om følgende forhold:
  - Ejerskifte af virksomhed og/eller ejendom
  - Hel eller delvis udskiftning af driftsherre
  - Indstilling af driften for en længere periode
  - Forventede udvidelser

Orienteringen skal være skriftlig og fremsendes, før ændringen indtræder.

5. Ved driftsophør skal virksomheden forinden orientere tilsynsmyndigheden herom og der træffes de nødvendige foranstaltninger for at undgå forureningsfare og for at efterlade stedet i tilfredsstillende tilstand. (S1)
6. Skydebanen skal ved ophør af anvendelse til skydebane foranledige, at endevolde på skiveskydningsbaner samt primære nedfaldsområder på flugtskydningsområde undersøges for jordforurening med henholdsvis bly og organiske stoffer. (S2)

### Indretning og drift

7. Baneanlægget, herunder støjdæpende foranstaltninger, skal til enhver tid være indrettet, således som det er forudsat i de støjberegninger, der er lagt til grund for

godkendelsen. Tilsynsmyndigheden kan forlange landinspektørattest til dokumentation for, at forudsætningerne er opfyldt, dog højst hvert andet år. (S3)

#### *Skydetider*

8. Den ansvarlige for anlægget skal, inden sæsonen starter, lokalt informere offentligheden, f.eks. i lokalpressen, på hjemmeside el. lign., og tilsynsmyndigheden om, på hvilke ugedage og tidspunkter der i løbet af sæsonen er planlagt skydning. (S7)
9. Ændringer i sæsonplanen skal meddeles tilsynsmyndigheden senest 4 uger forud for ændringen og offentliggøres senest 14 dage forud for ændringen. (S8)

### **Affald**

13. Haglskåle og plastforladninger fjernes jævnlige fra primære nedfaldsområder, og mindst 2 gange årligt. (S10)
14. Interne affaldslagre af patronhylstre må kun være på befæstede arealer. Lagrene skal tømmes mindst 1 gang årligt. (S11)

## **Vilkårsændringer for afgørelsen af 2. april 2009**

Vilkår 4 i miljøgodkendelse af 2. april 2009 bortfalder.

Vilkår 6 i miljøgodkendelse af 2. april 2009 bortfalder.

Vilkår 7 i miljøgodkendelse af 2. april 2009 ændres til:

- 7 Skydebanen må benyttes på følgende tidspunkter:

<b>Bane - våbenklasse</b>	<b>Skydetid</b>
200/100 m bane - våbenkl. 1, 3 og 11 (sortkrudt) samt M10 (politi karabin)	2 hverdage inkl. lørdag pr. uge hele året Mandag-fredag kl. 07.00 - 21.00, lørdag kl. 09.00 - 16.00  Sommersæson (maj-august): søndag kl. 09.00 - 13.00 <sup>1)</sup> Vintersæson (september-april): søndag kl. 09.00 - 15.00 <sup>2)</sup>
100 m bane - jægere	5 hverdage pr. sæson (april-juni) Mandag-fredag kl. 17.00 - 21.00
50 m bane - våbenkl. 9	Mandag-fredag kl. 07.00 - 21.00 Lørdage kl. 09.00 - 16.00  Sommersæson (maj-august): søndag kl. 09.00 - 13.00 Vintersæson (september-april): søndag kl. 09.00 - 15.00



Bane - våbenklasse	Skydetid
50 m bane (nyt skydehus) – våbenkl. 11 (sortkrudt)	2 hverdage inkl. lørdage pr. uge hele året <sup>3)</sup> Mandag-fredag kl. 07.00 – 22.00, lørdag kl. 09.00 - 16.00
25 m bane (nyt skydehus) – våbenkl. 5, 6, 7, 8 og 10 samt politiets tjenestepistol	2 hverdage inkl. lørdage pr. uge hele året Mandag-fredag kl. 07.00 – 22.00, lørdag kl. 09.00 - 16.00
Fri position for enden af 200 m banen (Op til 40 m) – våbenkl. 6, 7, 8 og 10 samt politiets tjenestepistol	2 hverdage inkl. lørdage pr. uge hele året <sup>3)</sup> Mandag-fredag kl. 07.00 – 22.00, lørdag kl. 09.00 - 16.00

**Tabel 3: Tilladte skydetider for banen. 1) 6 gange pr. sæson. 2) 10 gange pr. sæson. 3) Samme dage som 25 m banen (nyt skydehus) kan benyttes.**

Vilkår 8 i miljøgodkendelse af 2. april 2009 ændres til:

- 8 Skydebanens bidrag til støjbelastningen ved boliger i omgivelserne må ikke overstige:

Bane - våbenklasse	Støjgrænse i dB(A),I
200/100 m bane, våbenkl. 1	75
50 m bane, våbenkl. 9	58
50 m bane, våbenkl. 11 (sortkrudt)	58
25 m bane, politiets tjenestepistol	68
Fri position for enden af 200 m banen (Op til 40 m), våbenkl. 8 og politiets tjenestepistol	68

**Tabel 4: Skydebanens maksimale bidrag til støjbelastningen ved boligerne i omgivelserne.**

Vilkår 18 i miljøgodkendelse af 2. april 2009 bortfalder.

## Del 3: Miljøteknisk beskrivelse og vurdering

Den miljøtekniske beskrivelse og vurdering er lavet på baggrund af den af virksomheden fremsendte ansøgning, samt tilsynsoplysninger og korrespondance med foreningen.

Fyldestgørende ansøgning om miljøgodkendelse er modtaget den 16. marts 2021 hos Aabenraa Kommune.

### Planlægning

Skydebanen er placeret på matr.nr. 433 Bolderslev, Bjolderup, beliggende øst for Bolderslev (bilag 2-4).

#### *Placering*

Skydebanens placering ligger ifølge Aabenraa Kommunes *Kommuneplan 2015* i det åbne land. Der er ingen gældende kommuneplaner eller lokalplaner for området.

Aabenraa Kommune meddelte den 22. oktober 2008 landzonetilladelse til opførelse af nye skydehuse på i alt 79 m<sup>2</sup> og har den 20. maj 2021 meddelt landzonetilladelse etablering af den støjvold, der er påkrævet i forbindelse med den ansøgte udvidelse om skydetider og våbentyper.

#### *Omkringliggende arealer*

De omkringliggende arealer består af åbent land, der anvendes til landbrug. Ca. 630 meter nord og vest for skydebanen er der boligområder (kommuneplanramme 4.3.005.B "Ved Urnehøjvej, Søndergade og Gl. Søndergade" og 4.3.007.B "Ved Østergade, Bolderslevskovvej, Æ'Stajsvej og Bag Volden") som er en del af Bolderslev. 900 meter mod sydvest ligger et rekreativt område (4.9.002.F "Grusgravområde Uge vest").

Nærmeste naboer til skydebanen er spredte landbrugsejendommene på Trekroner 16 (ca. 130 meter mod nord) og Trekroner 2 (ca. 350 meter mod nordvest).

#### *Transportforhold*

Adgang til skydebanen sker via Trekroner, der er en mindre asfalteret vej som primært bruges til landbrugskørsel. Trafik til og fra banen består af personbiler.

#### *Vurdering af planlægning og placering*

Aabenraa Kommune har vurderet, at placeringen er i overensstemmelse med planlægningen for området samt at til- og frakørsel sker uden væsentlig gene for de omkringboende.

### Generelt

Der er medtaget vilkår omkring blandt andet godkendelsens gyldighedsperiode samt ændringer og ophør af driften.

#### *Bemærkninger til standardvilkår*

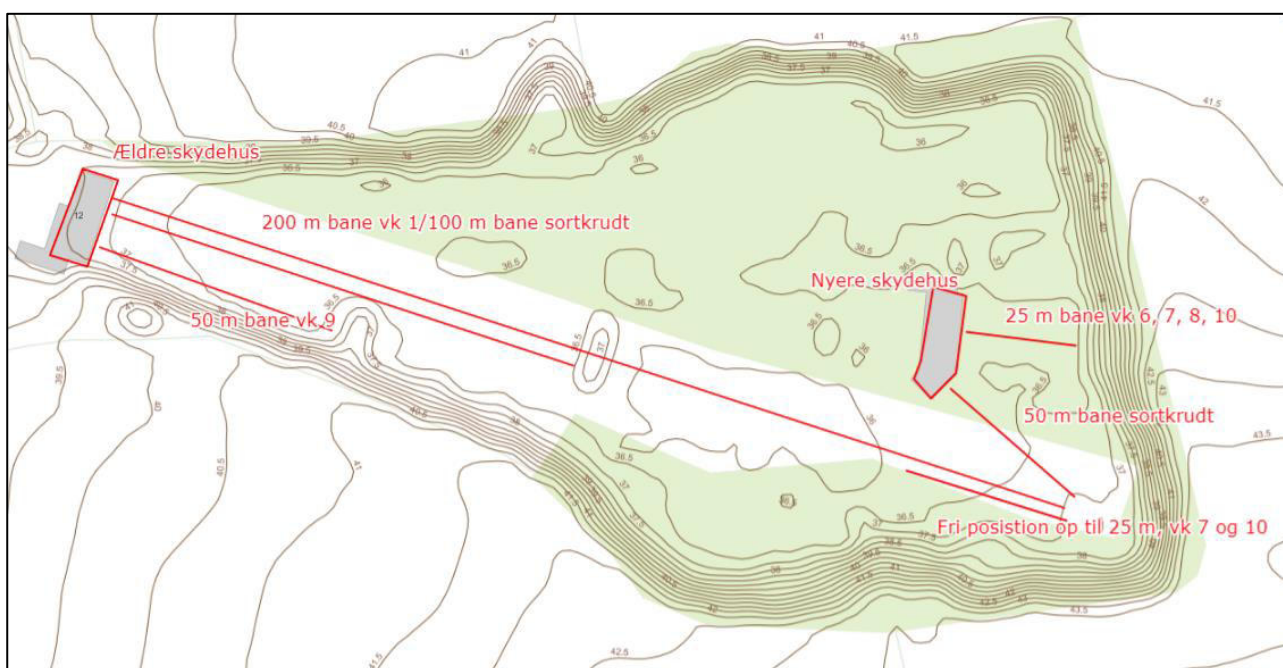
- Standardvilkår 1 og 2 er benyttet og erstatter vilkår 18 i miljøgodkendelse af 2. april 2009.

## Indretning og drift

Skydebanen er beliggende i en tidligere grusgrav og ligger derfor naturligt lavt i terrænet med skråninger langs nord, øst og sydsiden af skydebanens område. Banen er indrettet med en 200/100 meter bane med skydehus type Z (Lukket med åbninger ved hver standplads), en 50 meter bane og en 25 meter bane med skydehus type Z, samt en 25 meter pistolbane (Fri position) for enden af 200 meter banen.

Skudretningen for alle baner er mod sydøst og øst.

Banen er oprindeligt miljøgodkendt i 2001 (Skydehus med tilhørende 200 meter bane til våbenklasse<sup>3</sup> 1 og 3 og 50 meter bane til våbenklasse 9). I 2009 er miljøgodkendt endnu et pistolhus med tilhørende 25 meter bane (Våbenklasse 6, 7, 8 og 10) og 50 meter bane (Våbenklasse 11 - sortkrudt), samt etablering af 100 meter bane til sortkrudt på den oprindelige 200 meter bane og 25 meter fri position til våbenklasse 7 og 10 for enden af 200 meter banen (Figur 1).



**Figur 1: Indretning af skydebanen.**

Der er desuden bueskydningsaktiviteter på en separat del af skydebaneområdet. Bueskydningsaktiviteter er ikke godkendelsespligtige og er dermed ikke omfattet af miljøgodkendelsen.

Der er nu søgt om at:

- Skyde med politiets M10 gevær på 200 meter banen til i tillæg til de allerede godkendte våbenklasser.
- Skyde med våbenklasse 5 og politiets tjenestepistol på 25 meter banen i tillæg til de allerede godkendte våbenklasser.

<sup>3</sup> Jf. Miljøstyrelsens vejledning nr. 14002 af 31. marts 1995 om beregning og måling af støj fra skydebaner. Våbenklasser fremgår af vejledningens tabel 1.

- Skyde med våbenklasse 6, 8 og politiets tjenestepistol i fri position for enden af 200 meter banen i tillæg til de allerede godkendte våbenklasser, i op til 40 meter.
- Øge antallet af skydedage til 2 pr. uge for 200 meter banen, 100 meter banen, 50 meter banen (sortkrudt), 25 meter banen og "fri position"-banen.

### *Skydetider*

Aabenraa Kommune har ved sagsbehandlingen taget udgangspunkt i reglerne for eksisterende skydebaner, jf. Miljøstyrelsens vejledning om skydebaner, for banerne: 200 m, 100 m og 50 m i den ældre del af anlægget som ligger længst mod vest. Dog under hensyntagen til, at støjniveauet fra eksisterende skydebaner, så vidt muligt, skal søges nedbragt til et niveau, der svarer til de vejledende støjgrænser for nye baner.

For 25 og 50 meter banerne, der ligger længst mod øst, er der ved sagsbehandlingen taget udgangspunkt i reglerne for nye skydebaner, da disse baner er etableret i forbindelse med godkendelsen i 2009.

Bolderslev Skytteforening har i forbindelse med det ansøgte indsendt en beregning for ændringer i støjbelastningen i forbindelse med de ønskede skydeaktiviteter på banen.

For 200 meter banen viser beregningerne, at såfremt der etableres støjdemping i form af frembygninger (skydesluser) kan støjen fra banen nedbringes til under 75 dB(A). Foreningen har ved mail den 12. juni 2021 oplyst, at den vil etablere skydesluser på 6 meter. Ifølge skydebanevejledningens figur 1 kan der ved en støjbelastning på 75 dB(A) tillades, at der skydes to dage og aftener pr. uge (søndage undtaget). Der er derudover mulighed for at skyde 6 søndage i sommerperioden og 10 gange i vinterperioden på denne bane, hvilket foreningen i mail af 12. juni 2021 har udtrykt ønske om.

For 50 meter banen (våbenkl. 9) er der ingen ændringer i støjbelastningen i forbindelse med det ansøgte. Støjbelastningen giver mulighed for at skyde om søndagen, hvilket foreningen i mail af 12. juni 2021 udtrykt ønske om.

For 25 meter banen ønskes skydning med politiets tjenestepistol, der støjer mere end de hidtidigt tilladte våbentyper. Beregningerne viser, at såfremt der etableres støjdemping i form af en 3 meter høj vold langs banens østlige ende, vil støjen fra politiets tjenestepistol være på samme niveau som den støj der hidtil har været fra brugen af den hidtil mest støjende våbenklasse (våbenklasse 8) på samme bane. Ifølge skydebanevejledningens figur 3 kan der dermed fortsat tillades to skydedage inkl. aftener pr. uge (søndage undtaget). Der er søgt om at kunne skyde med våbenklasse 5. Idet denne våbenklasse støjer mindre end våbenkl. 6, 8 og politiets tjenestepistol, kan skydning med denne våbentype tillades uden yderligere støjdemping.

For 50 meter banen (våbenkl. 11 - sortkrudt) viser beregningerne, at der ikke umiddelbart er behov for støjdemping, da støjbelastningen er op til 61 dB(A) under de eksisterende forhold. Efter etablering af volden vil der være en støjdemping på 3 dB, således at støjen fra brugen af sortkrudtsvåben nedbringes til 58 dB(A). Jf. skydevejledningens figur 3 er der mulighed for at give tilladelse til de ansøgte 2 skydedage inkl. aftener pr. uge (søndage undtaget).

For skydning i fri position i en afstand op til 40 meter for enden af 200 meter banen viser beregningerne, at anvendelse af politiets tjenestepistol vil medføre en støjbelastning på op til

73 dB(A). Etablering af volden vil nedbringe støjen til 68 dB(A), hvilket giver mulighed for de ansøgte 2 skydedage inkl. aftener pr. uge (søndage undtaget).

På 25 meter banen, 50 meter banen (sortkrudt) og skydning i fri position er der jf. vejledningen mulighed for at skyde til kl. 22 (aftenskydning) frem for kl. 21 som der hidtil har været godkendt. Foreningen har i mail af 12. juni 2021 udtrykt ønske om at kunne skyde til kl. 22.

Skydetiderne er opstillet således, at dag- og aftenskydninger foregår på den samme dag på de enkelte baneanlæg, hvorved der sikres så lange perioder med ro for de omkringboende som muligt.

#### *Øvrige ændringer i godkendelse af 2. april 2009*

Aabenraa Kommune har i forbindelse med udarbejdelse af tillægget foretaget rettelser i godkendelsen af 2. april 2009. Rettelserne består i en revurdering ud fra de gældende standardvilkår for skydebaner, jf. Standardvilkårsbekendtgørelsen, samt rettelse af en fejl i den tidligere godkendelse, hvoraf det fremstod som om skydebanen kun måtte bruges i perioden 1. april - 1. oktober.

#### *Bemærkninger til standardvilkår*

- Standardvilkår 3 er benyttet og erstatter vilkår 4 i miljøgodkendelse af 2. april 2009.
- Standardvilkår 4-6 er ikke relevant for skiveskydningsbanen.
- Standardvilkår 7-8 er benyttet og erstatter vilkår 6 i miljøgodkendelse af 2. april 2009.

#### *Vurdering af indretning og drift*

Det er Aabenraa Kommunes vurdering, at indretning og drift kan ske uden væsentlig påvirkning af det omkringliggende miljø, såfremt meddelte vilkår overholdes.

## **Luftforurening**

Ingen ændringer, der henvises til miljøgodkendelse af 2. april 2009.

## **Støj**

Skydebanens forhold vedr. støj er behandlet i afsnittet "Indretning og drift". Der er ikke andre støjklender på skydebanen.

## **Spildevand**

Der produceres ikke spildevand i forbindelse med det ansøgte.

## **Jord, grundvand og overfladevand**

Ingen ændringer, der henvises til miljøgodkendelse af 2. april 2009.

## Affald

Affald fra skydebanen består af små mængder dagrenovation og pap/papir fra klubhuset som de enkelte medlemmer hjemtager, samt indsamlede messinghylstre og oprenset bly fra endevolde. Metalaffald genbruges i det omfang det er muligt.

### *Bemærkninger til standardvilkår*

- Standardvilkår 9 er udeladt idet et lignende vilkår findes i miljøgodkendelse af 2. april 2009.
- Standardvilkår 10-11 er indsat idet lignende vilkår ikke eksisterer i miljøgodkendelse af 2. april 2009. Der skydes ikke lerduer på banen og standardvilkår 10 er derfor justeret så det stemmer overens med aktiviteten på skydebanen.

### *Vurdering af affald*

Aabenraa Kommune vurderer at affald, med de stillede vilkår i denne godkendelse samt godkendelsen af 2. april 2009, vil blive håndteret på en miljømæssig forsvarlig måde.

## Egenkontrol og driftsjournal

Ingen ændringer, der henvises til miljøgodkendelse af 2. april 2009.

### *Bemærkninger til standardvilkår*

- Standardvilkår 12 er udeladt idet et lignende vilkår allerede fremgår af miljøgodkendelse af 2. april 2009.
- Standardvilkår 13 er ikke relevant for skiveskydningsbanen.

## Bedste tilgængelige teknik (BAT)

Der udarbejdes ikke BAT-noter for indretning og drift af denne type aktivitet. Ifølge Miljøstyrelsens Orientering nr. 4/2014 "BAT-eksempler og tjeklister på tværs af brancher" udgøres BAT for listepunkt J203 af standardvilkår.

Der er for udarbejdelse af godkendelsen benyttet standardvilkår og skydebanen vurderes dermed at leve op til bedste tilgængelig teknik.

## Ophør af virksomhed

Der er stillet vilkår for ophør af driften.

## Væsentlighedsvurdering i forhold til Habitatdirektivet

I henhold til §§ 7, 8 og 11 i Habitatbekendtgørelsen<sup>4</sup> skal myndigheden i forbindelse med udarbejdelse af miljøgodkendelser foretage en vurdering af, om det ansøgte kan

- påvirke et Natura 2000-område væsentligt,
- beskadige yngle- eller rasteområder for dyrearter der er optaget på EF-habitatdirektivets bilag IV, eller

---

<sup>4</sup> Bekendtgørelse nr. 1595 af 6. december 2018 om udpegning og administration af internationale naturbeskyttelsesområder samt beskyttelse af visse arter.

- beskadige plantearter, der er optaget på EF-habitatdirektivets bilag IV

Natura 2000-områder er særlige bevaringsværdige naturområder, og bilag IV-arter er sjældne dyr og planter, hvis levesteder skal beskyttes i henhold til bilag IV i Habitatdirektivet<sup>5</sup>.

#### *Natura 2000*

Nærmeste Natura 2000-område er "Bolderslev Skov og Uge Skov", beliggende 2,4 km nordøst for skydebanen.

I forhold til Natura 2000-området vurderer kommunen, at etablering af en jordvold og udvidelse af skydebanens aktiviteter ikke vil have nogen væsentlig negativ effekt på Natura2000 området grundet afstanden.

#### *Dyrearter*

Området hvor jordvolden placeres ligger som dyrket mark. Der er ikke observeret særlige dyrearter inden for eller i nærheden af projektområdet.

I forhold til dyrearter optaget på Habitatdirektivets bilag IV a) vurderer kommunen, at der ikke er risiko for at påvirke internationalt beskyttede dyrearter, da området ikke indeholder egnet yngle, eller rasteområde for bilag-IV arter.

#### *Plantearter*

Aabenraa Kommune har ikke registreret særlig flora på området for voldens placering. Det henligger som dyrket mark.

I forhold til plantearter optaget på Habitatdirektivets bilag IV b) vurderer kommunen, at der ikke er risiko for at påvirke strengt beskyttede plantearter da der ikke er observeret, eller vurderes at findes strengt beskyttede plantearter inden for eller i umiddelbar tilknytning til projektområdet. Planterne vurderes ikke at kunne blive påvirket af et øget aktivitetsniveau på skydebanen.

#### *Samlet vurdering i forhold til Habitatdirektivet*

Det er Aabenraa Kommunes samlede vurdering, at etablering af en jordvold og udvidelse af aktiviteterne på skydebanen forventeligt ikke vil påvirke internationale naturbeskyttelsesområder eller arter. Der er langt til nærmeste Natura2000 område, og der er ikke observeret strengt beskyttede plante- eller dyrearter inden for projektområdet. Ligeledes vurderes det at projektområdet ikke er egnet habitat for kommunens strengt beskyttede dyre- og plantearter.

---

<sup>5</sup> Direktiv 92/43/EØF om bevaring af naturtyper samt vilde dyr og planter.

## **Del 4: Samlet vurdering og udtalelser**

### **Samlet vurdering**

Med de stillede vilkår for skydebanen er det Aabenraa Kommunes vurdering, at udvidelsen af aktiviteterne kan udføres på en måde, der ikke giver anledning til væsentlig forurening eller gener for det omgivende miljø.

### **Partshøring**

Aabenraa Kommune har den 8. september 2021 sendt et udkast af godkendelsen i 14 dages høring til ansøger, grundejer og omkringboende på følgende adresser:

- Trekroner 2A, 6392 Bolderslev
- Trekroner 16, 6392 Bolderslev
- Øgeløkke 3, 6392 Bolderslev
- Hovbjerg 8, 6360 Tinglev
- Hovbjerg 9, 6360 Tinglev
- Hovbjerg 11, 6330 Tinglev
- Hovbjerg 12, 6360 Tinglev

Partshøringen har i sig selv ikke givet anledning til væsentlige ændringer i den endelige godkendelse.

Efter partshøringen er der lavet en rettelse i tabel 3 idet den ikke var korrekt gengivet fra den eksisterende godkendelse. For 50 meter banen, våbentype 9 var det fejlagtigt oplyst at der måtte skydes 2 hverdage pr uge (inkl. søndag), men der laves ikke ændringer i skydetiderne for denne våbentype og der må derfor skydes alle dage mandag til lørdag.



## Del 5: Klagevejledning

Afgørelsen kan påklages, jf. Miljøbeskyttelsesloven, til Miljø- og Fødevarerklagenævnet af:

- Afgørelsens adressat.
- Enhver, der har en individuel og væsentlig interesse i sagens udfald.
- Landsdækkende foreninger og organisationer i det omfang, de har klageret over den konkrete afgørelse.
- Lokale foreninger og organisationer, der har beskyttelse af natur og miljø eller rekreative interesser som formål, og som har meddelt, at de ønsker underretning om afgørelsen.
- Sundhedsstyrelsen.

Afgørelsen annonceres offentligt den 12. oktober 2021 på [www.dma.mst.dk](http://www.dma.mst.dk). Når afgørelsen annonceres offentligt, regnes klagefristen fra offentliggørelsen. En eventuel klage skal være modtaget senest den 9. november 2021, der er dagen for klagefristens udløb.

Hvis du ønsker at klage over denne afgørelse, skal det ske via Klageportalen, som du finder et link til på forsiden af [www.naevneneshus.dk](http://www.naevneneshus.dk). Klageportalen ligger også på [www.borger.dk](http://www.borger.dk) og [www.virk.dk](http://www.virk.dk). Du logger på borger.dk eller virk.dk, ligesom du plejer, typisk med NemID. Klagen sendes gennem Klageportalen til den myndighed, der har truffet afgørelsen. En klage er indgivet, når den er tilgængelig for myndigheden i Klageportalen. Når du klager, skal du som privatperson betale et gebyr på kr. 900. For virksomheder og organisationers vedkommende er gebyret på 1.800 kr. Du betaler gebyret med betalingskort i Klageportalen.

Miljø- og Fødevarerklagenævnet skal som udgangspunkt afvise en klage, der kommer uden om Klageportalen, hvis der ikke er særlige grunde til det. Hvis du ønsker, at blive fritaget for at bruge Klageportalen, skal du sende en begrundet anmodning til den myndighed, der har truffet afgørelse i sagen. Myndigheden videresender herefter anmodningen til Miljø- og Fødevarerklagenævnet, som træffer afgørelse om, hvorvidt din anmodning kan imødekommes.

Søgsmål til prøvelse af afgørelser efter loven eller de regler, der fastsættes i medfør af loven, skal være anlagt inden 6 måneder efter, at afgørelsen er meddelt. Er afgørelsen påklaget til Miljø- og Fødevarerklagenævnet inden for klagefristen, er fristen for at anlægge et civilt søgsmål 6 måneder efter at Miljø- og Fødevarerklagenævnets afgørelse foreligger.

### Underretning om miljøgodkendelse

En kopi af den endelige godkendelse er sendt til:

- Bolderslev Skytteforening, Trekroner 12, 6392 Bolderslev
- Thomas Vonk, Trekroner 2A, 6392 Bolderslev
- Tanja og Uwe Klindt, Hovbjerg 11, 6360 Tinglev
- Sundhedsstyrelsen, [sesyd@sst.dk](mailto:sesyd@sst.dk)
- Danmarks Naturfredningsforening, [dn@dn.dk](mailto:dn@dn.dk)
- Danmarks Naturfredningsforening, lokal afd., [aabenraa@dn.dk](mailto:aabenraa@dn.dk)
- Dansk Ornitologisk Forening, [natur@dof.dk](mailto:natur@dof.dk)
- Dansk Ornitologisk Forening, lokal afd., [aabenraa@dof.dk](mailto:aabenraa@dof.dk)
- Friluftsrådet, [soenderjylland@friluftsradet.dk](mailto:soenderjylland@friluftsradet.dk)
- Danmarks Idrætsforbund, [dif@dif.dk](mailto:dif@dif.dk)

Miljøgodkendelsen kan endvidere ses på Aabenraa Kommunes hjemmeside, samt Digital MiljøAdministration [www.dma.mst.dk](http://www.dma.mst.dk).

# Bilag

Bilag 1	Sweco, Bolderslev Skytteforening, Beregning af støj fra skydebane, Miljømåling – ekstern støj
Bilag 2	Oversigtskort 1:15.000
Bilag 3	Oversigtskort med kommuneplanrammer 1:10.000
Bilag 4	Oversigtskort med lokalplaner 1:15.000
Bilag 5	Luftfotokort 1:1.000

**Tabel 5: Bilagsoversigt.**

## PRØVNINGSRAPPORT

Prøvningsresultaterne gælder kun for det prøvede.

Rapporten må kun gengives i sin helhed medmindre der foreligger en skriftlig tilladelse fra laboratoriet.

### **BOLDERSLEV SKYTTEFORENING BEREGNING AF STØJ FRA SKYDEBANE MILJØMÅLING – EKSTERN STØJ**

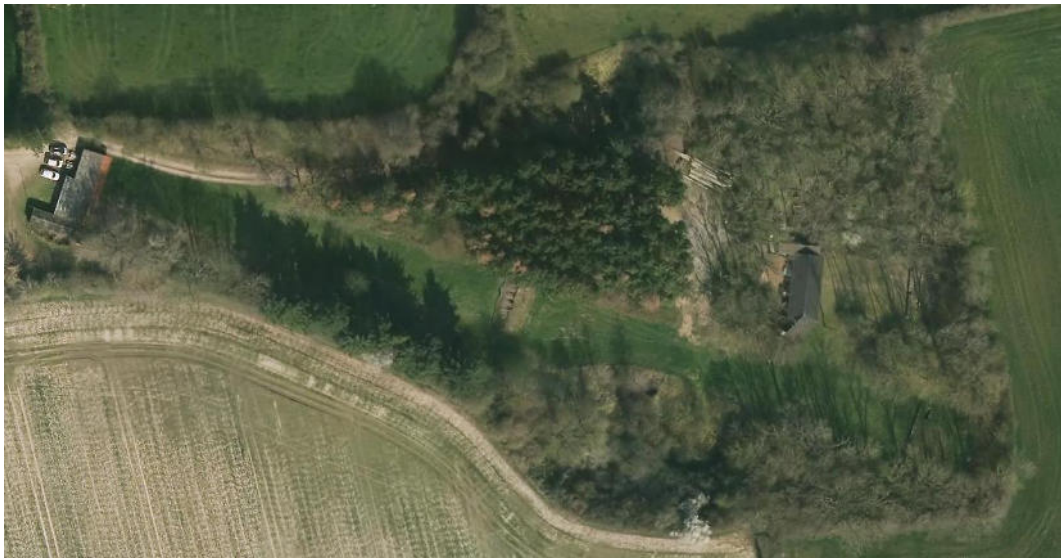
PROJEKTNUMMER: 35.6351.33

PROJEKT UDFØRT FOR: SKYDEBANEFORENINGEN DANMARK

RAPPORTNUMMER: P6.005.21

RAPPORTEN OMFATTER 40 SIDER INKL. 14 BILAG

AARHUS, DEN 5. MARTS 2021



UDFØRT AF: BO SØNDERGAARD

KONTROLLERET AF: NIELS F. CHRISTENSEN

TEKNISK ANSVARLIG: BO SØNDERGAARD

*Bo Søndergaard*

1 (40)

Sweco  
Willemoesgade 13  
DK 8200 Aarhus,  
Telefon +45 72 20 72 07

[www.sweco.dk](http://www.sweco.dk)

Sweco Danmark A/S  
Reg. nr. 48233511  
Reg. kontor København

Member of the Sweco Group

Bo Søndergaard  
Seniorkonsulent  
Aarhus  
Telefon direkte +45 82 10 51 49  
Mobil +45 27 23 51 49  
[bo.sondergaard@sweco.dk](mailto:bo.sondergaard@sweco.dk)

p:\ar\35.6351.33\_skydebaneforeningen\_dk\_2020\04\_output\p6.005.21\_bolderslev\_skydebane.docx

## Resumé

SWECO har foretaget beregning af støjbelastningen for skydeaktiviteter på Bolderslev Skydebane. Beregningerne er udført i henhold til Vejledning fra Miljøstyrelsens nr. 1/1995 "Skydebaner", 2/1995 "Beregning og måling af støj fra skydebaner" samt Nordtest metode NT ACOU 099 edition 2 "Shooting Ranges: Prediction of noise". Beregningerne er foretaget i 13 punkter rundt om skydebaneanlægget samt som støjkonturer.

Skytteforeningen ønsker at få udvidet skydetiden til 2 dage om ugen på alle deres aktiviteter, mulighed or at skyde hele året samt inkludere yderligere våbentyper på pistolbanerne. I den forbindelse er der foretaget beregninger baseret på støj dæmpning af skydehuset på 200 m banen samt forhøjelse af kanterne af udgravningen, hvori anlægget ligger med 3 m i det sydøstlige hjørne.

Beregningerne viser følgende:

- **200 m banen: Skydning med våbenklasse 1, 3, 11 samt M10 gevær, der anvendes af politiet.** Støjen kan nedbringes til under 75 dB(A),I ved at etablere 5/6 m lange lydsluser med adskillelse for hver standplads. For Våbenklasse 11, der har en separat støjgrænse vil støjen være under 67 dB(A),I.
- **25 m banen: Skydning med Våbenklasse 5, 6, 7, 8 samt politiets tjenestepistol:** Støjen fra Politiets Tjenestepistol er nedbragt til under 68 dB(A),I. For våbenklasse 8 er støjbelastningen nedbragt til 64 dB(A),I og for våbenklasse 6 under 62 dB(A),I.
- **40 m bane skydning i afstande op til 40 m fra skiveopstilling på 200 m bane: Skydning med våbenklasse 6, 8 samt politiets tjenestepistol.** Støjbelastningen for Politiets Tjenestepistol er reduceret til 68 dB(A),I for våbenklasse 8 til 68 dB(A),I og for våbenklasse 6 til under 65 dB(A),I.

Resultaterne af beregningerne er vist i tabeller i de enkelte afsnit samt som beregningsudskrifter i bilag A og B og støjkonturer i bilag C - N. Bemærk at der kan være uoverensstemmelse mellem resultaterne i tabellerne og støjkonturerne. Dette skyldes, at støjkonturerne er interpoleret mellem punkt beregninger i et net.

## Indholdsfortegnelse

<b>1</b>	<b>Indledning</b>	<b>5</b>
<b>2</b>	<b>Objekt</b>	<b>5</b>
<b>3</b>	<b>Beregningspunkter</b>	<b>6</b>
<b>4</b>	<b>Fremgangsmåde</b>	<b>6</b>
4.1	Definitioner	6
4.2	Anvendte prøvningsmetoder	6
4.3	Metode	6
<b>5</b>	<b>Resultater</b>	<b>9</b>
5.1	200 m bane	9
5.2	25 m bane	10
5.3	50 m bane	12
5.4	50 m sortkrudtbane	12
5.5	40 m pistolbane	13
<b>6</b>	<b>Usikkerhed</b>	<b>14</b>
<b>7</b>	<b>Konklusion</b>	<b>14</b>
	<b>Bilag A: Detaljerede udskrifter af beregningerne for eksisterende forhold</b>	<b>15</b>
	<b>Bilag B: Detaljerede udskrifter af beregningerne efter støjdæmpning.</b>	<b>22</b>
	<b>Bilag C: Støjkonturer for VKL 1 på 200 m bane.</b>	<b>29</b>
	<b>Bilag D: Støjkonturer for Gevær M10 på 200 m bane.</b>	<b>30</b>
	<b>Bilag E: Støjkonturer for VKL11 på 200 m bane.</b>	<b>31</b>
	<b>Bilag F: Støjkonturer for VKL8 på 25 m bane.</b>	<b>32</b>
	<b>Bilag G: Støjkonturer for VKL6 på 25 m bane.</b>	<b>33</b>
	<b>Bilag H: Støjkonturer for VKL5 på 25 m bane.</b>	<b>34</b>
	<b>Bilag I: Støjkonturer for Politiets Tjenestepistol på 25 m bane.</b>	<b>35</b>
	<b>Bilag J: Støjkonturer for Våbenklasse 8 på 40 m bane.</b>	<b>36</b>
	<b>Bilag K: Støjkonturer for Våbenklasse 6 på 40 m bane.</b>	<b>37</b>

<b>Bilag L: Støjkonturer for Våbenklasse 7 på 40 m bane.</b>	<b>38</b>
<b>Bilag M: Støjkonturer for Politiets Tjenestepistol på 40 m bane.</b>	<b>39</b>
<b>Bilag N: Støjkonturer for Våbenklasse 11 på 50 m sortkrudtbane.</b>	<b>40</b>

## 1 Indledning

Bolderslev Skytteforening ønsker at udvide deres aktiviteter på de forskellige baner på anlægget beliggende Trekroner 12, 6392 Bolderslev. Det drejer sig om at udvide skydetiden til 2 dage samt udvide med flere våbenklasser på pistolbanerne.

200/100 m banen: Skydning med Våbenklasse 1, 3, 11 og M10 (Politi Karabin)

50 m banen: Skydning med våbenklasse 9 (uændrede forhold).

25 m banen: Skydning med Våbenklasse 5, 6, 7, 8 og politiets tjenestepistol.

50 m bane – Sortkrudt: Skydning med Våbenklasse 11.

40 m bane: Skydning i afstande op til 40 m fra skiveopstilling på 200 m bane med våbenklasserne 6, 7, 8 og politiets tjenestepistol.

Skytteforeningen har bedt SWECO undersøge om det er muligt at indrette banerne og aktiviteterne så det er muligt at opnå 2 skydedage året rundt.

## 2 Objekt

Skydebanerne er placeret i en udgravning. Skydebaneanlæggets/skydebarnes placering og indretning er vist i tegning 1 og 2 og er indrettet med en 200/100 m bane, en 50 m bane, 25 m bane, en 50 m sortkrudtbane samt en 40 m pistolbane for enden af 200 m banen. 200 m banen er forsynet med skydehus type Z (et lukket skydehus med åbninger ved hver standplads). 50 m banen er forsynet med et skydehus type Z. 25 m banen og 50 m sortkrudtbanen er også forsynet med et skydehus type Z. Skydning på 40 m skydebanen er med frit placerede skytter i afstande op til 40 m fra skiveopstillingen. Skudretningen er mod sydøst og øst.

Støjberegningerne omfatter følgende aktiviteter:

- Skydning på 200 m bane med våbenklasse 1, 3, 11 og M10
- Skydning på 25 meter bane med våbenklasse 5, 6, 7, 8, politiets tjenestepistol.
- Skydning på 50 m bane med våbenklasse 9.
- Skydning på 50 m sortkrudt bane med våbenklasse 11
- Skydning på 40 m bane for enden af 200 m banen. Frit placerede skydepositioner i afstande op til 40 m, med våbenklasse 6, 7, 8, politiets tjenestepistol.

Kildedata er fra Orientering nr. 41 fra Miljøstyrelsens Referencelaboratorium "Beregning af støj fra skydebaner". Data for M10 er fra DELTA Akustik & Vibration, DANAK 100/1108, AV 1397/07: Måling af støjemission fra håndvåben og politiets tjenestepistol er fra Sweco Danmark A/S, Rapport nr.: P2.045.15, 23. oktober 2015, Måling af Støjemission fra håndvåben

Skydebaneforeningen Danmark har leveret informationer om terræn og volde ved og omkring banerne i form af fotos. Højdekurver og kortmateriale i øvrigt er hentet på Kortforsyningen, der administreres af Geodatastyrelsen.

### 3 Beregningspunkter

Beregningspunkterne er anført i tabel 1. Beregningspunkterne er valgt ud fra kortmaterialet og det er ikke kontrolleret om boliger er beboet på alle adresserne.

**Tabel 1 - Beregningspunkter**

Beregningspunkt	Adresse
BP01	Kronborg, Trekroner 2
BP02	Trekroner 16
BP03	Bolderslevskovvej 23
BP04	Jørgensgaard, Trekroner 24
BP05	Nordhøjgård, Oksevejen 55
BP06	Hovbjerg 12
BP07	Hovbjerg 11
BP08	Hovbjerg 9
BP09	Øgeløkke 3
BP10	Teglgård, Uge Teglgård 1
BP11	Bolderslev S, Smedefod 1
BP12	Bolderslev M, Toften 1
BP13	Bolderslev N, Bag Volden 4

### 4 Fremgangsmåde

#### 4.1 Definitioner

I denne rapport anvendes følgende begreber.

$L_{pA,i}$ : Det A-vægtede lydtrykniveau med tidsvægtningen impuls.

#### 4.2 Anvendte prøvningsmetoder

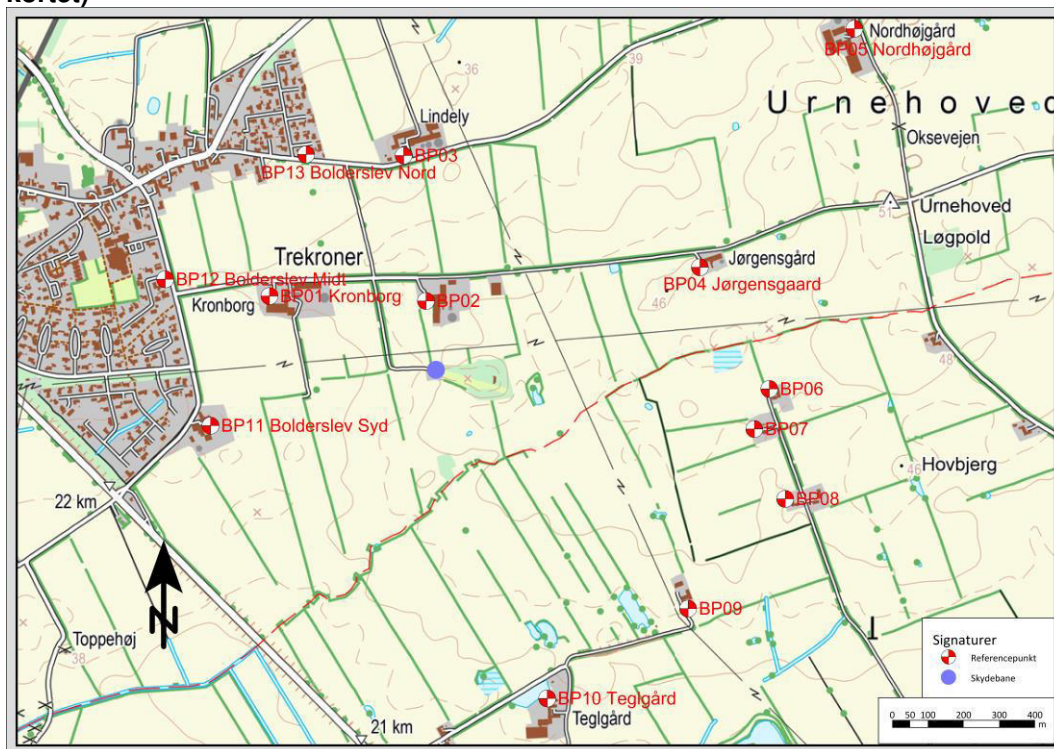
Beregningerne er udført i henhold til Miljøstyrelsens vejledning 2/1995 "Beregning og måling af støj fra skydebaner" og Nordtest metode "Shooting Ranges: Prediction of Noise. November 2002, NT ACOU 099, Edition 2" ved anvendelse af beregningsprogrammet SoundPLAN ver. 8.1 dateret 13/11-2019.

#### 4.3 Metode

Der er dels foretaget beregning af støjbelastningen i 13 punkter rundt om skydebanen og dels beregninger til optegning af støjkonturer. Beregningspunkter er vist i tegning 1, mens adresserne er angivet i tabel 1.



**Tegning 1 – Kort med beregningspunkter og skydebane markeret (blå prik på kortet)**

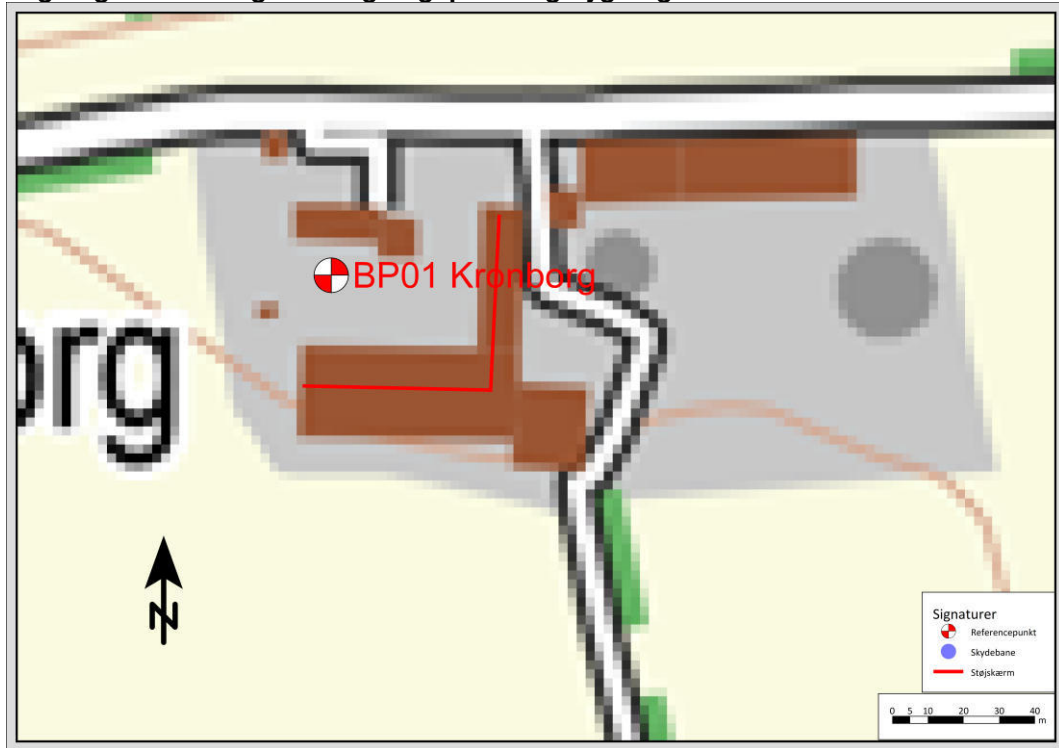


Støjbelastningen er beregnet i et net med sidelængden 25 m i højden 2 m over lokalt terræn. På baggrund af disse beregninger er der optegnet støjkonturer i 5 dB-intervaller fra 55 dB(A),l til 80 dB(A),l.

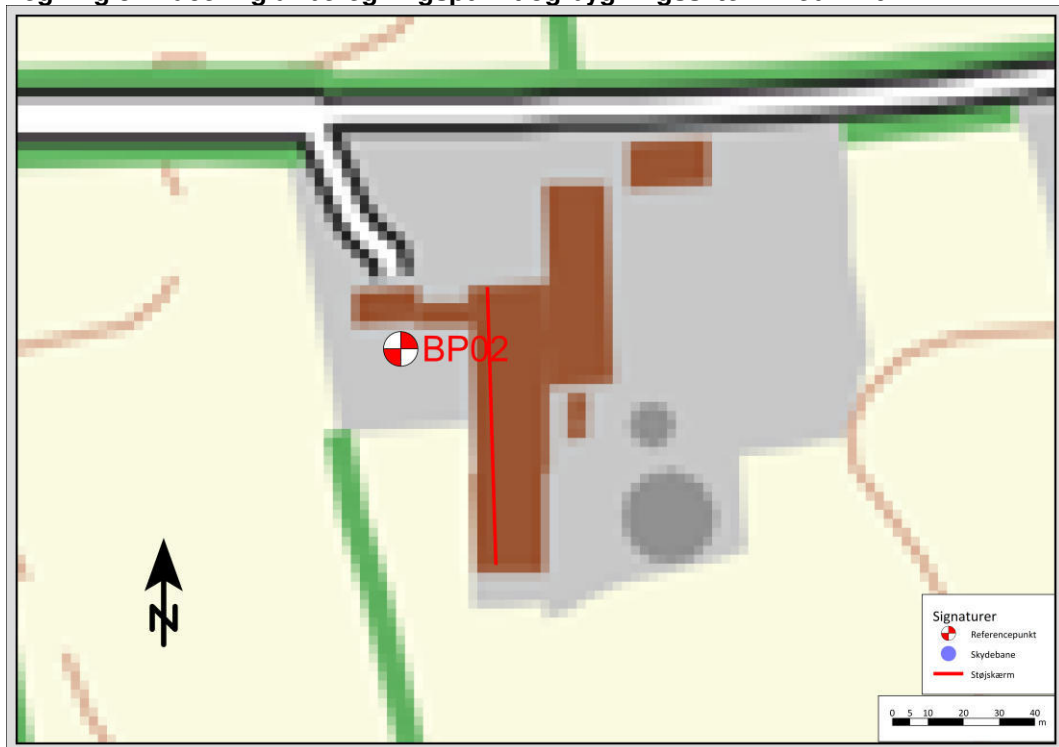
Skydningen er modelleret som en enkelt støjkilde for de forskellige standpladsområder. Kildehøjden er sat til 2 m over terræn. Der er set bort fra, at kildehøjden reelt er lidt højere ved skydning fra skydehuse i retninger modsat skudretningen, da støj fra skydning i skudretningen er dominerende. For frit placerede skytter er anvendt en kildehøjde på 1,75 m. Beregningspunkterne er sat til 2 m over lokalt terræn.

Ved ejendommene BP01 og BP02 er beregningspunkterne placeret på opholdsarealer som vist i Tegning 2 og Tegning 3. Bygningerne på ejendommene er indregnet som støjskærme med højder på 8 m for den høje bygning og 5 m for den lavere bygning ved BP01 og 5 m for bygningen ved BP02.

Tegning 2. Placering af beregningspunkt og bygningsskærm ved BP01

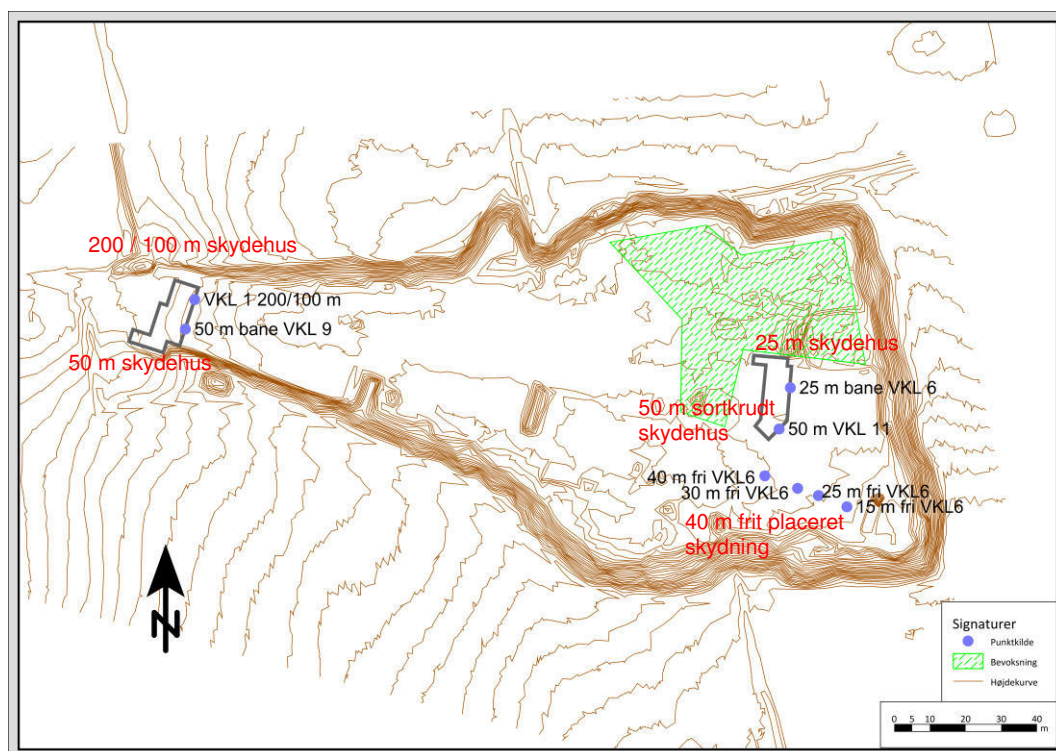


Tegning 3. Placering af beregningspunkt og bygningsskærm ved BP02



Terrænet er modelleret som akustisk blødt. Terrænet er, bortset fra udgravningen med skydebanerne/baneanlægget, fladt. Vegetationen i udgravningen er indregnet med en gennemsnitlig højde på 8 m.

**Tegning 4 – Indretning af skydebanerne med angivelse af kildeplaceringerne**



## 5 Resultater

Der er udført beregninger af støjen i forhold til de eksisterende forhold. Resultaterne af disse beregninger vist i bilag A. Det fremgår, at støjen fra de forskellige aktiviteter kan være op til 81 dB(A),l.

Efterfølgende er der foretaget beregninger med 5 m frembyggede lydsluser på 200 m banen, samt en 3 m jordvold ved kanten af udgravningen placeret som vist i Tegning 5. Resultaterne af disse beregninger vist i bilag B.

### 5.1 200 m bane

De indledende beregninger viser at støjniveauet er op til 81 dB(A),l ved skydning med våbenklasse 1. Støjen kan nedbringes til 76 dB(A),l ved etablering af 5 m frembygninger ved hver enkelt standplads. Standard data for virkningen af en 5 m frembygning er med sider og lofter er beklædt med 100 mm mineraluld. Det vurderes at ved at øge tykkelsen af mineralulden med yderligere 50 mm eller 100 mm eller øge længden af frembygningen til 6 m, kan virkningen forbedres og støjen bringes under 75 dB(A),l. For våbenklasse 11 nedbringes støjen til 67 dB(A),l. Støjkonturer for 200 m banen kan ses i bilag C - E.

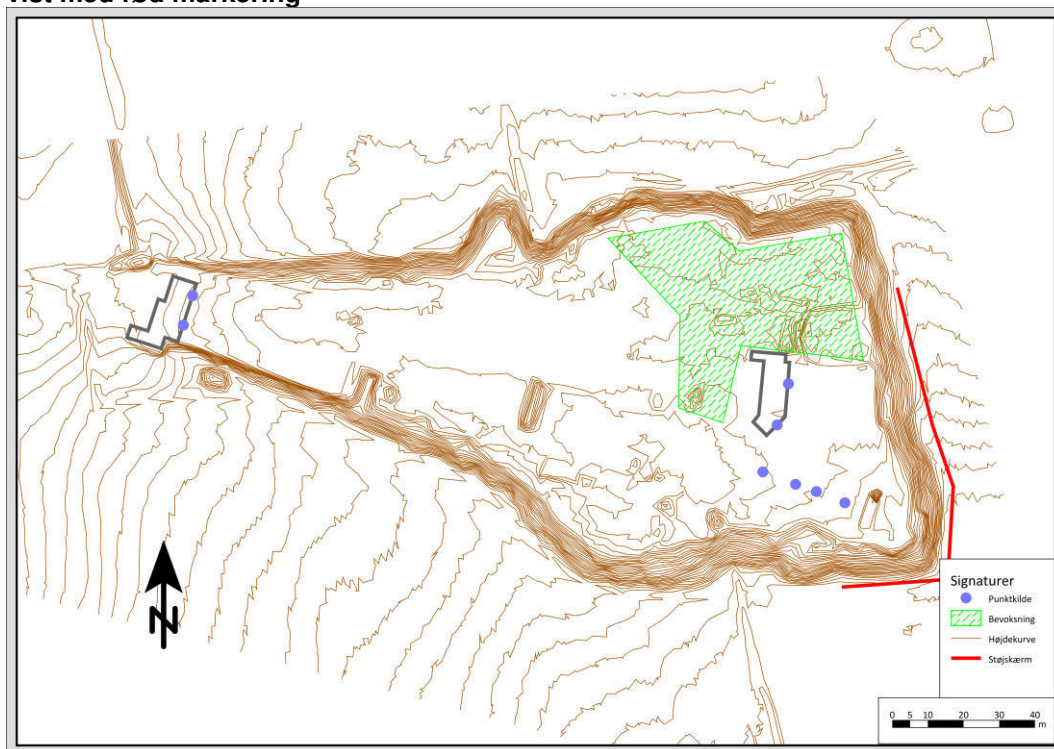
**Tabel 2. Beregnet støjbelastning  $L_{pA,i}$  i dB re 20  $\mu$ Pa efter støjdemping. Forbedring af frembygningerne vil kunne reducere støjen yderligere, så den højeste værdi for støjbelastningen kommer under 75 dB(A),I**

Beregningspunkt		VKL 1	VKL 3	VKL 11	M10
BP01	Kronborg, Trekroner 2	46,7	42,9	39,2	45,9
BP02	Trekroner 16	67,5	64,8	59,5	65,6
BP03	Bolderslevskovvej 23	55,4	52,4	47,5	53,7
BP04	Jørgensgaard, Trekroner 24	70,4	68,1	60,0	70,4
BP05	Nordhøjgård, Oksevejen 55	57,6	55,3	47,1	57,7
BP06	Hovbjerg 12	74,4	72,9	64,8	73,9
BP07	Hovbjerg 11	<b>76,2</b>	<b>75,1</b>	<b>67,1</b>	<b>75,4</b>
BP08	Hovbjerg 9	74,2	73,1	65,1	73,5
BP09	Øgeløkke 3	70,3	68,0	59,7	70,3
BP10	Teglgård, Uge Teglgård 1	54,9	51,8	46,1	54,9
BP11	Bolderslev S, Smedefod 1	50,8	47,0	44,1	48,9
BP12	Bolderslev M, Toften 1	50,5	46,0	42,7	50,4
BP13	Bolderslev N, Bag Volden 4	49,5	46,1	43,5	46,7

## 5.2 25 m bane

For eksisterende forhold vil den vil støjbelastningen være op til 74 dB(A),I for Politiets Tjenestepistol i beregningspunkt 4. For at nedbringe støjen er der regnet på etablering af en jordvold på 3 m på kanten af udgravningen i det sydøstlige hjørne. Udstrækningen af jordvolden er vist i Tegning 5.

**Tegning 5. Skydebane med forhøjet vold ved 25 m bane. Den forhøjede sektion er vist med rød markering**



Resultaterne af beregningerne er opsummeret i tabelform i Tabel 3 for samtlige våbenklasser, der ønskes anvendt på banen. Støjkonturer er vist i bilag F-I.

Efter støjdempling er støjen fra Politiets Tjenestepistol nedbragt til under 68 dB(A),l. For våbenklasse 8 er støjbelastningen under 64 dB(A),l og for våbenklasse 6 under 62 dB(A),l.

**Tabel 3. Beregnet støjbelastning  $L_{pA,l}$  i dB re 20  $\mu$ Pa efter støjdempling**

Beregningspunkt		VKL 5	VKL 6	VKL 7	VKL 8	Politi
BP01	Kronborg, Trekroner 2	35,4	40,0	31,5	44,6	47,5
BP02	Trekroner 16	44,9	48,1	40,2	51,9	53,6
BP03	Bolderslevskovvej 23	53,4	54,7	47,2	58,0	56,9
BP04	Jørgensgaard, Trekroner 24	<b>57,3</b>	<b>61,5</b>	<b>54,1</b>	<b>64,0</b>	66,7
BP05	Nordhøjgård, Oksevejen 55	54,6	59,6	51,4	61,2	63,3
BP06	Hovbjerg 12	56,6	59,5	53,8	63,0	67,4
BP07	Hovbjerg 11	57,1	60,0	54,2	63,5	<b>67,7</b>
BP08	Hovbjerg 9	54,9	58,3	51,8	61,4	64,9
BP09	Øgeløkke 3	55,6	60,1	52,0	62,3	64,0
BP10	Teglgård, Uge Teglgård 1	53,8	57,9	49,4	59,2	57,1
BP11	Bolderslev S, Smedefod 1	42,7	46,6	38,5	51,4	53,2
BP12	Bolderslev M, Toften 1	39,8	44,1	35,8	49,0	51,5
BP13	Bolderslev N, Bag Volden 4	46,3	48,7	41,0	52,8	54,2

### 5.3 50 m bane

Der er ingen ændringer i forhold til 50 m banen. Resultaterne af beregningerne fremgår af Tabel 4.

**Tabel 4 Beregnet støjbelastning  $L_{pA,i}$  i dB re 20  $\mu$ Pa efter støjdæmpning**

Beregningspunkt		VKL 9
BP01	Kronborg, Trekroner 2	8,3
BP02	Trekroner 16	39,7
BP03	Bolderslevskovvej 23	25,6
BP04	Jørgensgaard, Trekroner 24	51,9
BP05	Nordhøjgård, Oksevejen 55	36,4
BP06	Hovbjerg 12	55,6
BP07	Hovbjerg 11	57,8
BP08	Hovbjerg 9	<b>58,3</b>
BP09	Øgeløkke 3	53,2
BP10	Teglgård, Uge Teglgård 1	35,2
BP11	Bolderslev S, Smedefod 1	19,4
BP12	Bolderslev M, Toften 1	11,9
BP13	Bolderslev N, Bag Volden 4	19,0

### 5.4 50 m sortkrudtbane

Der skydes kun med våbenklasse 11 på denne bane. Der er ikke umiddelbart behov for dæmpning, da støjbelastningen er op til 61 dB(A),I for de eksisterende forhold. Med etablering af dæmpende foranstaltninger langs udkanten af udgravningen falder støjbelastningen til 58 dB(A),I. Resultaterne fra beregningerne er vist i Tabel 5. Støjkonturer er vist i bilag N.

**Tabel 5 Beregnet støjbelastning  $L_{pA,i}$  i dB re 20  $\mu$ Pa efter støjdæmpning**

Beregningspunkt		VKL 11
BP01	Kronborg, Trekroner 2	41,5
BP02	Trekroner 16	46,6
BP03	Bolderslevskovvej 23	50,3
BP04	Jørgensgaard, Trekroner 24	54,8
BP05	Nordhøjgård, Oksevejen 55	46,3
BP06	Hovbjerg 12	55,1
BP07	Hovbjerg 11	57,1
BP08	Hovbjerg 9	57,5
BP09	Øgeløkke 3	<b>58,0</b>
BP10	Teglgård, Uge Teglgård 1	54,5
BP11	Bolderslev S, Smedefod 1	50,9
BP12	Bolderslev M, Toften 1	46,1
BP13	Bolderslev N, Bag Volden 4	46,4

## 5.5 40 m pistolbane

Der er foretaget beregning af støjen for våbenklasserne 6, 8, og Politiets Tjenestepistol. For de eksisterende forhold er støjbelastningen op til 73 dB(A),I for Politiets Tjenestepistol. For våbenklasse 8 er støjbelastningen er støjbelastningen 70 dB(A),I og for våbenklasse 6 er støjbelastningen 68 dB(A),I.

Det er ikke muligt at reducere støjen i beregningspunkterne BP11 – BP13 til under 67 dB(A),I for våbenklasse 8. For våbenklasse 6 er det tilsvarende niveau 62 dB(A),I.

Med etablering af den forhøjede kant er støjbelastningen som vist i Tabel 6. Støjbelastningen for Politiets Tjenestepistol er reduceret til 68 dB(A),I for våbenklasse 8 til 68 dB(A),I og for våbenklasse 6 til under 65 dB(A),I.

Resultaterne fra de mest støjende positioner er vist i Tabel 6. De tilsvarende støjkonturer er vist i bilag J-M.

**Tabel 6. Beregnet støjbelastning  $L_{PA,I}$  i dB re 20  $\mu$ Pa efter støjdemping**

Beregningspunkt		40 m fri Politi	15 m fri VKL6	15 m fri VKL7	15 m fri VKL8
BP01	Kronborg, Trekroner 2	50,6	54,5	46,1	59,6
BP02	Trekroner 16	53,8	58,8	51,1	63,2
BP03	Bolderslevskovvej 23	56,2	<b>64,3</b>	<b>56,7</b>	<b>68,1</b>
BP04	Jørgensgaard, Trekroner 24	66,1	59,7	51,8	61,8
BP05	Nordhøjgård, Oksevejen 55	54,0	49,4	40,9	51,4
BP06	Hovbjerg 12	66,9	58,0	51,8	61,1
BP07	Hovbjerg 11	<b>68,2</b>	58,5	52,9	61,9
BP08	Hovbjerg 9	66,3	56,6	50,9	60,1
BP09	Øgeløkke 3	63,1	57,0	49,8	59,5
BP10	Teglgård, Uge Teglgård 1	57,1	52,8	44,5	54,2
BP11	Bolderslev S, Smedefod 1	48,3	62,1	54,3	66,9
BP12	Bolderslev M, Toften 1	58,2	59,4	51,0	64,6
BP13	Bolderslev N, Bag Volden 4	53,8	60,7	53,0	65,2

## 6 Usikkerhed

Den udvidede usikkerhed på de beregnede resultater er  $\pm 3$  dB ifølge Vejledning fra Miljøstyrelsen nr. 2/1995, hvilket er i overensstemmelse med Nordtest metode NT ACOU 099 edition 2. Usikkerheden kan ikke anvendes ved vurdering af de beregnede støjniveauer i forhold til grænseværdierne i forbindelse med etablering af nye aktiviteter.

## 7 Konklusion

SWECO har foretaget beregning af støjbelastningen for skydeaktiviteter på Bolderslev Skydebane. Beregningerne er udført i henhold til Vejledning fra Miljøstyrelsens nr. 1/1995 "Skydebaner", 2/1995 "Beregning og måling af støj fra skydebaner" samt Nordtest metode NT ACOU 099 edition 2 "Shooting Ranges: Prediction of noise". Beregningerne er foretaget i 13 punkter rundt om skydebanerne/baneanlægget samt som støjkonturer.

Skytteforeningen ønsker at få udvidet skydetiden til 2 dage om ugen på alle deres aktiviteter, mulighed or at skyde hele året samt inkludere yderligere våbentyper på pistolbanerne. I den forbindelse er der foretaget beregninger baseret på støj dæmpning af skydehuset på 200 m banen samt forhøjelse af kanterne af udgravningen, hvori baneanlægget/banerne ligger med 3 m i det sydøstlige hjørne.

Beregningerne viser følgende:

- **200 m banen: Skydning med våbenklasse 1, 3, 11 samt M10 gevær, der anvendes af politiet.** Støjen kan nedbringes til under 75 dB(A),l ved at etablere 5/6 m lange lydsluger med adskillelse for hver standplads. For Våbenklasse 11, der har en separat støjgrænse vil støjen være under 67 dB(A),l.
- **25 m banen: Skydning med Våbenklasse 5, 6, 7, 8 samt politiets tjenestepistol:** Støjen fra Politiets Tjenestepistol er nedbragt til under 68 dB(A),l. For våbenklasse 8 er støjbelastningen nedbragt til 64 dB(A),l og for våbenklasse 6 under 62 dB(A),l.
- **40 m bane skydning i afstande op til 40 m fra skiveopstilling på 200 m bane: Skydning med våbenklasse 6, 8 samt politiets tjenestepistol.** Støjbelastningen for Politiets Tjenestepistol er reduceret til 68 dB(A),l for våbenklasse 8 til 68 dB(A),l og for våbenklasse 6 til under 65 dB(A),l.

Resultaterne af beregningerne er vist i tabeller i de enkelte afsnit samt som beregningsudskrifter i bilag A og B og støjkonturer i bilag C - N. Bemærk at der kan være uoverensstemmelse mellem resultaterne i tabellerne og støjkonturerne. Dette skyldes, at støjkonturerne er interpoleret mellem punkt beregninger i et net.



## Bilag A: Detaljerede udskrifter af beregningerne for eksisterende forhold

### Bolderslev Skydebane Lydudbredelsesdetaljer - Beregning alle våben eksisterende

Source	Lw	S	Adiv	Agr	Abar	Aatm	Amisc	ADI	dLrefl	Ls	Lr
	dB(A)	m	dB	dB	dB	dB	dB	dB	dB	dB(A)	dB(A)
Navn BP01 Kronborg											
15 m fri Politi	157,3	701,17	-67,9	-0,7	-9,4	-2,6		-26,4	0,0	50,3	50,3
15 m fri VKL6	148,5	701,17	-67,9	-1,2	-9,3	-2,4		-13,3	0,0	54,5	54,5
15 m fri VKL7	143,8	701,17	-67,9	-0,7	-9,6	-2,7		-16,8	0,0	46,1	46,1
15 m fri VKL8	151,4	701,17	-67,9	-2,0	-8,9	-2,1		-10,9	0,0	59,6	59,6
25 m bane Politi	157,3	674,38	-67,6	-0,5	-9,5	-2,4	-0,77	-29,1	0,0	47,5	47,5
25 m bane VKL 5	146,2	674,38	-67,6	-0,8	-9,6	-2,3	-0,77	-29,8	0,0	35,4	35,4
25 m bane VKL 6	148,5	674,38	-67,6	-0,8	-9,3	-2,2	-0,77	-28,0	0,0	40,0	40,0
25 m bane VKL 7	143,8	674,38	-67,6	-0,5	-9,7	-2,5	-0,78	-31,4	0,0	31,5	31,5
25 m bane VKL 8	151,4	674,38	-67,6	-1,4	-8,8	-1,9	-0,77	-26,4	0,0	44,6	44,6
25 m fri Politi	157,3	692,61	-67,8	-0,7	-9,5	-2,5		-26,4	0,0	50,4	50,4
25 m fri VKL6	148,5	692,61	-67,8	-1,2	-9,3	-2,4		-13,3	0,0	54,6	54,6
25 m fri VKL7	143,8	692,61	-67,8	-0,7	-9,7	-2,6		-16,8	0,0	46,2	46,2
25 m fri VKL8	151,4	692,61	-67,8	-2,0	-8,9	-2,1		-10,9	0,0	59,7	59,7
30 m fri Politi	157,3	686,46	-67,7	-0,7	-9,5	-2,5		-26,4	0,0	50,5	50,5
30 m fri VKL6	148,5	686,46	-67,7	-1,2	-9,3	-2,3		-13,3	0,0	54,6	54,6
30 m fri VKL7	143,8	686,46	-67,7	-0,7	-9,7	-2,6		-16,8	0,0	46,2	46,2
30 m fri VKL8	151,4	686,46	-67,7	-2,0	-9,0	-2,0		-10,9	0,0	59,8	59,8
40 m fri Politi	157,3	676,62	-67,6	-0,7	-9,6	-2,5		-26,4	0,0	50,6	50,6
40 m fri VKL6	148,5	676,62	-67,6	-1,2	-9,4	-2,3		-13,3	0,0	54,7	54,7
40 m fri VKL7	143,8	676,62	-67,6	-0,7	-9,8	-2,6		-16,8	0,0	46,4	46,4
40 m fri VKL8	151,4	676,62	-67,6	-2,0	-9,0	-2,0		-10,9	0,0	59,9	59,9
50 m bane VKL 9	137,1	511,30	-65,2	-0,1	-11,0	-3,3		-49,3	0,0	8,3	8,3
50 m VKL 11	149,5	675,49	-67,6	-1,8	-10,1	-2,3	-0,65	-25,6	0,0	41,5	41,5
M10 200/100 m	155,6	510,29	-65,1	-1,5	-8,7	-1,6		-27,1	0,0	51,6	51,6
VKL 1 200/100 m	156,1	510,29	-65,1	-1,2	-9,1	-1,8		-26,7	0,0	52,1	52,1
VKL 3 200/100 m	154,5	510,29	-65,1	-0,9	-9,5	-2,0		-28,9	0,0	48,1	48,1
VKL 11 200/100 m	149,5	510,29	-65,1	-1,9	-9,9	-1,9		-25,6	0,0	45,1	45,1
Navn BP02											
15 m fri Politi	157,3	327,74	-61,3	-0,6	-11,8	-1,2	-2,26	-28,8	0,0	51,4	51,4
15 m fri VKL6	148,5	327,74	-61,3	-0,9	-11,5	-1,1	-2,29	-12,7	0,0	58,8	58,8
15 m fri VKL7	143,8	327,74	-61,3	-0,6	-12,0	-1,2	-2,29	-15,4	0,0	51,1	51,1
15 m fri VKL8	151,4	327,74	-61,3	-1,6	-10,9	-0,9	-2,24	-11,2	0,0	63,2	63,2
25 m bane Politi	157,3	292,16	-60,3	-0,3	-12,2	-1,0	-2,00	-27,9	0,0	53,6	53,6
25 m bane VKL 5	146,2	292,16	-60,3	-0,5	-12,1	-1,0	-2,06	-25,3	0,0	44,9	44,9
25 m bane VKL 6	148,5	292,16	-60,3	-0,5	-11,8	-0,9	-2,02	-24,9	0,0	48,1	48,1
25 m bane VKL 7	143,8	292,16	-60,3	-0,3	-12,3	-1,1	-2,03	-27,6	0,0	40,2	40,2
25 m bane VKL 8	151,4	292,16	-60,3	-1,0	-11,1	-0,8	-1,99	-24,3	0,0	51,9	51,9
25 m fri Politi	157,3	320,25	-61,1	-0,5	-11,8	-1,2	-1,21	-28,7	0,0	52,8	52,8
25 m fri VKL6	148,5	320,25	-61,1	-0,9	-11,5	-1,1	-1,22	-12,6	0,0	60,1	60,1
25 m fri VKL7	143,8	320,25	-61,1	-0,5	-12,0	-1,2	-1,23	-15,3	0,0	52,4	52,4
25 m fri VKL8	151,4	320,25	-61,1	-1,6	-10,9	-0,9	-1,20	-11,2	0,0	64,5	64,5
30 m fri Politi	157,3	315,01	-61,0	-0,6	-11,8	-1,1	-0,99	-28,6	0,0	53,3	53,3
30 m fri VKL6	148,5	315,01	-61,0	-0,9	-11,5	-1,0	-1,00	-12,6	0,0	60,6	60,6
30 m fri VKL7	143,8	315,01	-61,0	-0,5	-12,0	-1,2	-1,01	-15,3	0,0	52,8	52,8
30 m fri VKL8	151,4	315,01	-61,0	-1,6	-10,9	-0,9	-0,98	-11,2	0,0	64,9	64,9
40 m fri Politi	157,3	306,58	-60,7	-0,5	-11,8	-1,1	-0,92	-28,5	0,0	53,8	53,8
40 m fri VKL6	148,5	306,58	-60,7	-0,9	-11,5	-1,0	-0,93	-12,6	0,0	61,0	61,0
40 m fri VKL7	143,8	306,58	-60,7	-0,5	-12,0	-1,2	-0,93	-15,3	0,0	53,3	53,3
40 m fri VKL8	151,4	306,58	-60,7	-1,5	-10,9	-0,9	-0,91	-11,2	0,0	65,3	65,3
50 m bane VKL 9	137,1	202,84	-57,1	-0,1	0,0	2,0		-38,2	0,0	39,7	39,7
50 m VKL 11	149,5	298,83	-60,5	-1,5	-11,9	-1,0	-2,29	-25,8	0,0	46,6	46,6
M10 200/100 m	155,6	195,00	-56,8	-2,1	-1,0	-1,1		-16,4	0,0	78,2	78,2
VKL 1 200/100 m	156,1	195,00	-56,8	-1,6	-0,7	-1,4		-15,3	0,0	80,3	80,3
VKL 3 200/100 m	154,5	195,00	-56,8	-1,1	-0,5	-1,4		-16,8	0,0	77,9	77,9
VKL 11 200/100 m	149,5	195,00	-56,8	-2,2	-0,6	-2,6		-17,3	0,0	69,9	69,9

Sweco	1
-------	---

SoundPLAN 8.1

**Bolderslev Skydebane**  
**Lydudbredelsesdetaljer - Beregning alle våben eksisterende**

Source	Lw	S	Adiv	Agr	Abar	Aatm	Amisc	ADI	dLrefl	Ls	Lr
	dB(A)	m	dB	dB	dB	dB	dB	dB	dB	dB(A)	dB(A)
<b>Navn BP03</b>											
15 m fri Politi	157,3	713,25	-68,1	-0,7	0,0	-3,0	-1,38	-27,1	0,0	57,0	57,0
15 m fri VKL6	148,5	713,25	-68,1	-1,2	0,0	-2,9	-1,39	-10,7	0,0	64,3	64,3
15 m fri VKL7	143,8	713,25	-68,1	-0,7	0,0	-3,2	-1,39	-13,7	0,0	56,7	56,7
15 m fri VKL8	151,4	713,25	-68,1	-1,9	0,0	-2,6	-1,37	-9,3	0,0	68,1	68,1
25 m bane Politi	157,3	676,38	-67,6	-0,8	-1,0	-3,1	-1,47	-26,4	0,0	56,9	56,9
25 m bane VKL 5	146,2	676,38	-67,6	-1,2	-1,0	-3,8	-1,50	-17,7	0,0	53,4	53,4
25 m bane VKL 6	148,5	676,38	-67,6	-1,2	-1,2	-3,2	-1,48	-19,2	0,0	54,7	54,7
25 m bane VKL 7	143,8	676,38	-67,6	-0,7	-0,9	-3,4	-1,50	-22,5	0,0	47,2	47,2
25 m bane VKL 8	151,4	676,38	-67,6	-2,2	-1,4	-3,1	-1,46	-17,7	0,0	58,0	58,0
25 m fri Politi	157,3	707,34	-68,0	-0,7	0,0	-3,0	-1,70	-27,1	0,0	56,8	56,8
25 m fri VKL6	148,5	707,34	-68,0	-1,2	0,0	-2,9	-1,72	-10,6	0,0	64,2	64,2
25 m fri VKL7	143,8	707,34	-68,0	-0,7	0,0	-3,2	-1,72	-13,6	0,0	56,6	56,6
25 m fri VKL8	151,4	707,34	-68,0	-1,9	0,0	-2,6	-1,69	-9,3	0,0	67,9	67,9
30 m fri Politi	157,3	703,29	-67,9	-1,0	0,0	-3,1	-1,69	-27,1	0,0	56,6	56,6
30 m fri VKL6	148,5	703,29	-67,9	-1,6	0,0	-3,0	-1,71	-10,3	0,0	64,0	64,0
30 m fri VKL7	143,8	703,29	-67,9	-1,0	0,0	-3,3	-1,71	-13,5	0,0	56,4	56,4
30 m fri VKL8	151,4	703,29	-67,9	-2,7	0,0	-2,9	-1,68	-8,5	0,0	67,7	67,7
40 m fri Politi	157,3	696,68	-67,9	-1,0	0,0	-3,0	-2,21	-27,1	0,0	56,2	56,2
40 m fri VKL6	148,5	696,68	-67,9	-1,6	0,0	-3,0	-2,23	-10,2	0,0	63,6	63,6
40 m fri VKL7	143,8	696,68	-67,9	-1,0	0,0	-3,3	-2,24	-13,4	0,0	56,1	56,1
40 m fri VKL8	151,4	696,68	-67,9	-2,7	0,0	-2,8	-2,20	-8,5	0,0	67,4	67,4
50 m bane VKL 9	137,1	615,38	-66,8	-0,1	0,0	-4,8		-39,8	0,0	25,6	25,6
50 m VKL 11	149,5	685,89	-67,7	-2,2	0,0	-4,7	-1,72	-22,8	0,0	50,3	50,3
M10 200/100 m	155,6	607,58	-66,7	-2,1	-1,0	-3,0		-16,7	0,0	66,1	66,1
VKL 1 200/100 m	156,1	607,58	-66,7	-1,7	-0,7	-3,4		-15,8	0,0	67,8	67,8
VKL 3 200/100 m	154,5	607,58	-66,7	-1,2	-0,6	-3,5		-17,5	0,0	65,1	65,1
VKL 11 200/100 m	149,5	607,58	-66,7	-2,3	-0,6	-5,2		-17,6	0,0	57,1	57,1
<b>Navn BP04 Jørgensgaard</b>											
15 m fri Politi	157,3	655,32	-67,3	-0,4	-15,3	-2,2		-4,8	0,0	67,3	67,3
15 m fri VKL6	148,5	655,32	-67,3	-0,6	-14,8	-2,0		-0,5	0,0	63,3	63,3
15 m fri VKL7	143,8	655,32	-67,3	-0,4	-15,5	-2,3		-3,1	0,0	55,4	55,4
15 m fri VKL8	151,4	655,32	-67,3	-1,1	-14,1	-1,7		-1,8	0,0	65,4	65,4
25 m bane Politi	157,3	652,23	-67,3	-0,4	-10,7	-2,3	-0,34	-2,9	0,0	73,4	73,4
25 m bane VKL 5	146,2	652,23	-67,3	-0,7	-10,7	-2,2	-0,34	-1,3	0,0	63,6	63,6
25 m bane VKL 6	148,5	652,23	-67,3	-0,7	-10,4	-2,1	-0,34	0,2	0,0	68,0	68,0
25 m bane VKL 7	143,8	652,23	-67,3	-0,4	-10,9	-2,4	-0,34	-1,9	0,0	60,7	60,7
25 m bane VKL 8	151,4	652,24	-67,3	-1,3	-9,9	-1,8	-0,34	-0,8	0,0	70,0	70,0
25 m fri Politi	157,3	660,48	-67,4	-0,4	-14,1	-2,2		-4,7	0,0	68,6	68,6
25 m fri VKL6	148,5	660,48	-67,4	-0,6	-13,7	-2,0		-0,4	0,0	64,5	64,5
25 m fri VKL7	143,8	660,48	-67,4	-0,4	-14,2	-2,3		-3,0	0,0	56,6	56,6
25 m fri VKL8	151,4	660,49	-67,4	-1,1	-13,0	-1,7		-1,7	0,0	66,5	66,5
30 m fri Politi	157,3	664,42	-67,4	-0,4	-12,8	-2,3		-4,6	0,0	69,8	69,8
30 m fri VKL6	148,5	664,42	-67,4	-0,6	-12,5	-2,0		-0,3	0,0	65,6	65,6
30 m fri VKL7	143,8	664,42	-67,4	-0,4	-13,0	-2,3		-2,9	0,0	57,7	57,7
30 m fri VKL8	151,4	664,42	-67,4	-1,2	-11,8	-1,7		-1,6	0,0	67,6	67,6
40 m fri Politi	157,3	670,57	-67,5	-0,5	-9,9	-2,4		-4,4	0,0	72,6	72,6
40 m fri VKL6	148,5	670,57	-67,5	-0,9	-9,7	-2,2		0,0	0,0	68,2	68,2
40 m fri VKL7	143,8	670,57	-67,5	-0,5	-10,1	-2,5		-2,8	0,0	60,4	60,4
40 m fri VKL8	151,4	670,57	-67,5	-1,6	-9,3	-1,9		-1,3	0,0	69,8	69,8
50 m bane VKL 9	137,1	798,93	-69,0	-0,1	0,0	-5,9		-10,1	0,0	51,9	51,9
50 m VKL 11	149,5	660,57	-67,4	-1,9	-10,6	-2,2		-7,3	0,0	60,1	60,1
M10 200/100 m	155,6	793,45	-69,0	-2,2	0,0	-3,2		0,1	0,0	81,3	81,3
VKL 1 200/100 m	156,1	793,45	-69,0	-1,7	0,0	-3,7		-0,5	0,0	81,2	81,2
VKL 3 200/100 m	154,5	793,45	-69,0	-1,2	0,0	-4,0		-1,5	0,0	78,8	78,8
VKL 11 200/100 m	149,5	793,45	-69,0	-2,3	0,0	-5,1		-4,3	0,0	68,8	68,8

Sweco		2
-------	--	---

SoundPLAN 8.1

**Bolderslev Skydebane**  
**Lydudbredelsesdetaljer - Beregning alle våben eksisterende**

Source	Lw	S	Adiv	Agr	Abar	Aatm	Amisc	ADI	dLref	Ls	Lr
	dB(A)	m	dB	dB	dB	dB	dB	dB	dB	dB(A)	dB(A)
<b>Navn BP05 Nordhøjgård</b>											
15 m fri Politi	157,3	1417,40	-74,0	-0,4	-14,5	-4,6		-8,9	0,0	55,0	55,0
15 m fri VKL6	148,5	1417,40	-74,0	-0,7	-14,1	-4,1		-2,4	0,0	53,3	53,3
15 m fri VKL7	143,8	1417,40	-74,0	-0,4	-14,6	-4,6		-5,3	0,0	44,9	44,9
15 m fri VKL8	151,4	1417,40	-74,0	-1,2	-13,4	-3,5		-4,2	0,0	55,1	55,1
25 m bane Politi	157,3	1405,02	-73,9	-0,5	-8,8	-4,9	-0,68	-5,2	0,0	63,3	63,3
25 m bane VKL 5	146,2	1405,02	-73,9	-0,9	-9,0	-4,6	-0,68	-2,5	0,0	54,6	54,6
25 m bane VKL 6	148,5	1405,02	-73,9	-0,9	-8,6	-4,4	-0,68	-0,4	0,0	59,6	59,6
25 m bane VKL 7	143,8	1405,02	-73,9	-0,5	-9,0	-5,0	-0,68	-3,3	0,0	51,4	51,4
25 m bane VKL 8	151,4	1405,02	-73,9	-1,6	-8,3	-3,8	-0,68	-1,9	0,0	61,2	61,2
25 m fri Politi	157,3	1420,75	-74,0	-0,4	-11,5	-4,7		-8,7	0,0	57,9	57,9
25 m fri VKL6	148,5	1420,75	-74,0	-0,7	-11,2	-4,2		-2,2	0,0	56,1	56,1
25 m fri VKL7	143,8	1420,75	-74,0	-0,4	-11,7	-4,8		-5,2	0,0	47,7	47,7
25 m fri VKL8	151,4	1420,75	-74,0	-1,3	-10,7	-3,6		-4,0	0,0	57,7	57,7
30 m fri Politi	157,3	1423,40	-74,1	-0,5	-9,9	-4,9		-8,6	0,0	59,4	59,4
30 m fri VKL6	148,5	1423,40	-74,1	-0,9	-9,7	-4,4		-2,1	0,0	57,4	57,4
30 m fri VKL7	143,8	1423,40	-74,1	-0,5	-10,1	-4,9		-5,1	0,0	49,1	49,1
30 m fri VKL8	151,4	1423,40	-74,1	-1,6	-9,3	-3,8		-3,8	0,0	58,9	58,9
40 m fri Politi	157,3	1427,43	-74,1	-0,8	-6,8	-5,3		-8,4	0,0	62,0	62,0
40 m fri VKL6	148,5	1427,43	-74,1	-1,3	-6,8	-5,0		-1,6	0,0	59,8	59,8
40 m fri VKL7	143,8	1427,43	-74,1	-0,8	-6,9	-5,5		-4,9	0,0	51,6	51,6
40 m fri VKL8	151,4	1427,43	-74,1	-2,3	-6,6	-4,4		-3,3	0,0	60,7	60,7
50 m bane VKL 9	137,1	1520,44	-74,6	-0,1	0,0	-9,9		-16,1	0,0	36,4	36,4
50 m VKL 11	149,5	1415,34	-74,0	-2,2	-7,3	-5,3	-0,27	-7,8	0,0	52,7	52,7
M10 200/100 m	155,6	1513,17	-74,6	-2,2	-0,7	-6,1		-0,4	0,0	71,6	71,6
VKL 1 200/100 m	156,1	1513,17	-74,6	-1,7	-0,5	-6,8		-1,3	0,0	71,2	71,2
VKL 3 200/100 m	154,5	1513,17	-74,6	-1,2	-0,3	-7,0		-2,6	0,0	68,8	68,8
VKL 11 200/100 m	149,5	1513,17	-74,6	-2,3	-0,4	-8,4		-5,8	0,0	58,0	58,0
<b>Navn BP06</b>											
15 m fri Politi	157,3	751,25	-68,5	-0,3	-16,3	-2,5		-1,4	0,0	68,3	68,3
15 m fri VKL6	148,5	751,25	-68,5	-0,6	-15,9	-2,3		-0,1	0,0	61,3	61,3
15 m fri VKL7	143,8	751,25	-68,5	-0,3	-16,5	-2,6		-0,9	0,0	55,0	55,0
15 m fri VKL8	151,4	751,25	-68,5	-1,1	-15,1	-1,9		-0,5	0,0	64,3	64,3
25 m bane Politi	157,3	767,61	-68,7	-0,4	-12,7	-2,6		-0,2	0,0	72,7	72,7
25 m bane VKL 5	146,2	767,61	-68,7	-0,6	-12,6	-2,4		-0,1	0,0	61,6	61,6
25 m bane VKL 6	148,5	767,61	-68,7	-0,6	-12,3	-2,3		0,0	0,0	64,5	64,5
25 m bane VKL 7	143,8	767,61	-68,7	-0,4	-12,9	-2,7		-0,2	0,0	59,0	59,0
25 m bane VKL 8	151,4	767,61	-68,7	-1,2	-11,7	-2,0		-0,1	0,0	67,7	67,7
25 m fri Politi	157,3	759,21	-68,6	-0,3	-15,3	-2,5		-1,3	0,0	69,2	69,2
25 m fri VKL6	148,5	759,21	-68,6	-0,6	-14,8	-2,3		-0,1	0,0	62,2	62,2
25 m fri VKL7	143,8	759,21	-68,6	-0,3	-15,4	-2,6		-0,9	0,0	56,0	56,0
25 m fri VKL8	151,4	759,21	-68,6	-1,1	-14,1	-1,9		-0,5	0,0	65,3	65,3
30 m fri Politi	157,3	765,02	-68,7	-0,3	-14,5	-2,5		-1,3	0,0	70,0	70,0
30 m fri VKL6	148,5	765,02	-68,7	-0,6	-14,1	-2,3		-0,1	0,0	62,9	62,9
30 m fri VKL7	143,8	765,02	-68,7	-0,4	-14,6	-2,6		-0,9	0,0	56,7	56,7
30 m fri VKL8	151,4	765,02	-68,7	-1,1	-13,4	-1,9		-0,4	0,0	65,9	65,9
40 m fri Politi	157,3	774,23	-68,8	-0,4	-13,4	-2,6		-1,3	0,0	70,8	70,8
40 m fri VKL6	148,5	774,23	-68,8	-0,6	-13,1	-2,3		-0,1	0,0	63,7	63,7
40 m fri VKL7	143,8	774,23	-68,8	-0,4	-13,6	-2,7		-0,8	0,0	57,6	57,6
40 m fri VKL8	151,4	774,23	-68,8	-1,2	-12,4	-2,0		-0,4	0,0	66,7	66,7
50 m bane VKL 9	137,1	937,66	-70,4	-0,1	0,0	-6,8		-4,2	0,0	55,6	55,6
50 m VKL 11	149,5	770,41	-68,7	-1,7	-13,2	-2,1		-5,5	0,0	58,4	58,4
M10 200/100 m	155,6	935,46	-70,4	-2,1	0,0	-3,7		0,0	0,0	79,4	79,4
VKL 1 200/100 m	156,1	935,46	-70,4	-1,7	0,0	-4,3		-0,2	0,0	79,6	79,6
VKL 3 200/100 m	154,5	935,46	-70,4	-1,2	0,0	-4,5		-0,5	0,0	77,9	77,9
VKL 11 200/100 m	149,5	935,46	-70,4	-2,3	0,0	-5,6		-1,6	0,0	69,6	69,6

Sweco		3
-------	--	---

SoundPLAN 8.1

**Bolderslev Skydebane**  
**Lyddbredelsesdetaljer - Beregning alle våben eksisterende**

Source	Lw	S	Adiv	Agr	Abar	Aatm	Amisc	ADI	dLref	Ls	Lr
	dB(A)	m	dB	dB	dB	dB	dB	dB	dB	dB(A)	dB(A)
<b>Navn BP07</b>											
15 m fri Politi	157,3	717,78	-68,1	-0,3	-16,4	-2,4		-0,5	0,0	69,5	69,5
15 m fri VKL6	148,5	717,78	-68,1	-0,6	-15,9	-2,2		-0,1	0,0	61,7	61,7
15 m fri VKL7	143,8	717,78	-68,1	-0,3	-16,6	-2,5		-0,4	0,0	56,0	56,0
15 m fri VKL8	151,4	717,78	-68,1	-1,0	-15,2	-1,8		-0,2	0,0	65,0	65,0
25 m bane Politi	157,3	739,09	-68,4	-0,4	-13,2	-2,5		-0,5	0,0	72,4	72,4
25 m bane VKL 5	146,2	739,09	-68,4	-0,6	-13,1	-2,3		-0,3	0,0	61,5	61,5
25 m bane VKL 6	148,5	739,09	-68,4	-0,6	-12,8	-2,2		0,0	0,0	64,5	64,5
25 m bane VKL 7	143,8	739,09	-68,4	-0,4	-13,4	-2,6		-0,3	0,0	58,8	58,8
25 m bane VKL 8	151,4	739,09	-68,4	-1,1	-12,2	-1,9		-0,2	0,0	67,6	67,6
25 m fri Politi	157,3	726,14	-68,2	-0,3	-15,4	-2,4		-0,5	0,0	70,4	70,4
25 m fri VKL6	148,5	726,14	-68,2	-0,6	-14,9	-2,2		-0,1	0,0	62,6	62,6
25 m fri VKL7	143,8	726,14	-68,2	-0,3	-15,5	-2,5		-0,4	0,0	56,9	56,9
25 m fri VKL8	151,4	726,14	-68,2	-1,0	-14,2	-1,8		-0,2	0,0	65,9	65,9
30 m fri Politi	157,3	732,20	-68,3	-0,3	-14,7	-2,4		-0,5	0,0	71,1	71,1
30 m fri VKL6	148,5	732,20	-68,3	-0,6	-14,2	-2,2		-0,1	0,0	63,2	63,2
30 m fri VKL7	143,8	732,20	-68,3	-0,3	-14,8	-2,5		-0,4	0,0	57,5	57,5
30 m fri VKL8	151,4	732,20	-68,3	-1,1	-13,5	-1,9		-0,2	0,0	66,5	66,5
40 m fri Politi	157,3	741,82	-68,4	-0,4	-13,6	-2,5		-0,5	0,0	72,0	72,0
40 m fri VKL6	148,5	741,82	-68,4	-0,6	-13,2	-2,2		0,0	0,0	64,1	64,1
40 m fri VKL7	143,8	741,82	-68,4	-0,4	-13,8	-2,6		-0,3	0,0	58,4	58,4
40 m fri VKL8	151,4	741,82	-68,4	-1,1	-12,5	-1,9		-0,2	0,0	67,3	67,3
50 m bane VKL 9	137,1	908,75	-70,2	-0,1	0,0	-6,6		-2,4	0,0	57,8	57,8
50 m VKL 11	149,5	740,07	-68,4	-1,7	-13,1	-2,0		-4,1	0,0	60,3	60,3
M10 200/100 m	155,6	907,63	-70,2	-2,1	0,0	-3,6		0,0	0,0	79,7	79,7
VKL 1 200/100 m	156,1	907,63	-70,2	-1,7	0,0	-4,2		-0,1	0,0	80,0	80,0
VKL 3 200/100 m	154,5	907,63	-70,2	-1,2	0,0	-4,4		-0,2	0,0	78,5	78,5
VKL 11 200/100 m	149,5	907,63	-70,2	-2,3	0,0	-5,5		-0,6	0,0	70,9	70,9
<b>Navn BP08</b>											
15 m fri Politi	157,3	852,01	-69,6	-0,3	-16,4	-2,8		-0,5	0,0	67,6	67,6
15 m fri VKL6	148,5	852,01	-69,6	-0,6	-15,9	-2,5		-0,1	0,0	59,8	59,8
15 m fri VKL7	143,8	852,01	-69,6	-0,4	-16,6	-2,9		-0,3	0,0	54,1	54,1
15 m fri VKL8	151,4	852,01	-69,6	-1,1	-15,2	-2,1		-0,2	0,0	63,2	63,2
25 m bane Politi	157,3	879,07	-69,9	-0,4	-13,7	-2,9		-1,6	0,0	68,9	68,9
25 m bane VKL 5	146,2	879,07	-69,9	-0,6	-13,7	-2,7		-0,8	0,0	58,5	58,5
25 m bane VKL 6	148,5	879,07	-69,9	-0,6	-13,4	-2,6		0,0	0,0	62,1	62,1
25 m bane VKL 7	143,8	879,07	-69,9	-0,4	-13,9	-3,0		-1,0	0,0	55,7	55,7
25 m bane VKL 8	151,4	879,07	-69,9	-1,1	-12,7	-2,2		-0,5	0,0	65,0	65,0
25 m fri Politi	157,3	860,57	-69,7	-0,3	-15,4	-2,8		-0,5	0,0	68,5	68,5
25 m fri VKL6	148,5	860,57	-69,7	-0,6	-15,0	-2,6		-0,1	0,0	60,7	60,7
25 m fri VKL7	143,8	860,57	-69,7	-0,3	-15,6	-2,9		-0,3	0,0	54,9	54,9
25 m fri VKL8	151,4	860,58	-69,7	-1,1	-14,3	-2,2		-0,2	0,0	64,0	64,0
30 m fri Politi	157,3	866,73	-69,7	-0,4	-14,8	-2,9		-0,5	0,0	69,1	69,1
30 m fri VKL6	148,5	866,73	-69,7	-0,6	-14,3	-2,6		-0,1	0,0	61,2	61,2
30 m fri VKL7	143,8	866,73	-69,7	-0,4	-14,9	-2,9		-0,3	0,0	55,5	55,5
30 m fri VKL8	151,4	866,73	-69,7	-1,1	-13,6	-2,2		-0,2	0,0	64,6	64,6
40 m fri Politi	157,3	876,57	-69,8	-0,4	-13,8	-2,9		-0,5	0,0	69,9	69,9
40 m fri VKL6	148,5	876,57	-69,8	-0,6	-13,4	-2,6		-0,1	0,0	62,1	62,1
40 m fri VKL7	143,8	876,57	-69,8	-0,4	-13,9	-3,0		-0,3	0,0	56,4	56,4
40 m fri VKL8	151,4	876,57	-69,8	-1,1	-12,7	-2,2		-0,2	0,0	65,3	65,3
50 m bane VKL 9	137,1	1043,10	-71,4	-0,1	0,0	-7,3		0,0	0,0	58,3	58,3
50 m VKL 11	149,5	877,63	-69,9	-1,7	-13,2	-2,3		-2,2	0,0	60,2	60,2
M10 200/100 m	155,6	1043,46	-71,4	-2,2	0,0	-4,0		0,0	0,0	78,0	78,0
VKL 1 200/100 m	156,1	1043,46	-71,4	-1,7	0,0	-4,6		-0,1	0,0	78,4	78,4
VKL 3 200/100 m	154,5	1043,46	-71,4	-1,2	0,0	-5,0		-0,2	0,0	76,8	76,8
VKL 11 200/100 m	149,5	1043,46	-71,4	-2,3	0,0	-6,0		-0,7	0,0	69,1	69,1

Sweco		4
-------	--	---

SoundPLAN 8.1

**Bolderslev Skydebane**  
**Lydudbredelsesdetaljer - Beregning alle våben eksisterende**

Source	Lw	S	Adiv	Agr	Abar	Aatm	Amisc	ADI	dLrefl	Ls	Lr
	dB(A)	m	dB	dB	dB	dB	dB	dB	dB	dB(A)	dB(A)
<b>Navn BP09</b>											
15 m fri Politi	157,3	805,18	-69,1	-0,4	-16,6	-2,7		-3,0	0,0	65,6	65,6
15 m fri VKL6	148,5	805,18	-69,1	-0,6	-16,1	-2,4		-0,1	0,0	60,3	60,3
15 m fri VKL7	143,8	805,18	-69,1	-0,4	-16,7	-2,8		-2,0	0,0	52,9	52,9
15 m fri VKL8	151,4	805,19	-69,1	-1,1	-15,3	-2,0		-1,0	0,0	62,8	62,8
25 m bane Politi	157,3	840,87	-69,5	-0,4	-11,7	-2,9		-4,5	0,0	68,4	68,4
25 m bane VKL 5	146,2	840,87	-69,5	-0,7	-11,7	-2,7		-2,1	0,0	59,6	59,6
25 m bane VKL 6	148,5	840,87	-69,5	-0,7	-11,4	-2,6		-0,2	0,0	64,3	64,3
25 m bane VKL 7	143,8	840,87	-69,5	-0,4	-11,9	-2,9		-2,9	0,0	56,3	56,3
25 m bane VKL 8	151,4	840,87	-69,5	-1,2	-10,8	-2,2		-1,6	0,0	65,2	65,2
25 m fri Politi	157,3	812,75	-69,2	-0,3	-15,8	-2,7		-3,0	0,0	66,3	66,3
25 m fri VKL6	148,5	812,75	-69,2	-0,6	-15,4	-2,4		-0,1	0,0	60,9	60,9
25 m fri VKL7	143,8	812,75	-69,2	-0,3	-16,0	-2,8		-2,0	0,0	53,6	53,6
25 m fri VKL8	151,4	812,75	-69,2	-1,1	-14,6	-2,0		-1,0	0,0	63,5	63,5
30 m fri Politi	157,3	818,10	-69,2	-0,3	-15,5	-2,7		-3,0	0,0	66,5	66,5
30 m fri VKL6	148,5	818,10	-69,2	-0,6	-15,1	-2,4		-0,1	0,0	61,1	61,1
30 m fri VKL7	143,8	818,10	-69,2	-0,3	-15,7	-2,8		-1,9	0,0	53,8	53,8
30 m fri VKL8	151,4	818,10	-69,2	-1,1	-14,3	-2,1		-1,0	0,0	63,7	63,7
40 m fri Politi	157,3	826,79	-69,3	-0,3	-15,1	-2,7		-2,9	0,0	66,8	66,8
40 m fri VKL6	148,5	826,79	-69,3	-0,6	-14,7	-2,5		-0,1	0,0	61,4	61,4
40 m fri VKL7	143,8	826,79	-69,3	-0,3	-15,3	-2,8		-1,9	0,0	54,1	54,1
40 m fri VKL8	151,4	826,79	-69,3	-1,1	-14,0	-2,1		-1,0	0,0	64,0	64,0
50 m bane VKL 9	137,1	969,66	-70,7	-0,1	-0,2	-7,3		-5,5	0,0	53,2	53,2
50 m VKL 11	149,5	834,10	-69,4	-1,7	-12,8	-2,2		-2,4	0,0	61,0	61,0
M10 200/100 m	155,6	973,40	-70,8	-2,2	0,0	-3,8		0,1	0,0	78,9	78,9
VKL 1 200/100 m	156,1	973,40	-70,8	-1,7	0,0	-4,4		-0,4	0,0	78,9	78,9
VKL 3 200/100 m	154,5	973,40	-70,8	-1,2	0,0	-4,7		-1,2	0,0	76,7	76,7
VKL 11 200/100 m	149,5	973,40	-70,8	-2,3	0,0	-5,8		-3,6	0,0	67,1	67,1
<b>Navn BP10 Teglgård</b>											
15 m fri Politi	157,3	873,08	-69,8	-0,4	-17,4	-2,9		-10,7	0,0	56,1	56,1
15 m fri VKL6	148,5	873,08	-69,8	-0,6	-16,9	-2,6		-3,2	0,0	55,4	55,4
15 m fri VKL7	143,8	873,08	-69,8	-0,4	-17,5	-3,0		-6,1	0,0	47,0	47,0
15 m fri VKL8	151,4	873,08	-69,8	-1,1	-16,2	-2,2		-5,2	0,0	57,0	57,0
25 m bane Politi	157,3	908,47	-70,2	-0,4	-12,9	-3,0		-13,7	0,0	57,2	57,2
25 m bane VKL 5	146,2	908,47	-70,2	-0,6	-12,9	-2,8		-5,8	0,0	53,9	53,9
25 m bane VKL 6	148,5	908,47	-70,2	-0,6	-12,5	-2,7		-4,5	0,0	58,0	58,0
25 m bane VKL 7	143,8	908,47	-70,2	-0,4	-13,1	-3,1		-7,6	0,0	49,5	49,5
25 m bane VKL 8	151,4	908,47	-70,2	-1,2	-11,9	-2,3		-6,6	0,0	59,3	59,3
25 m fri Politi	157,3	877,38	-69,9	-0,3	-17,2	-2,9		-10,6	0,0	56,4	56,4
25 m fri VKL6	148,5	877,38	-69,9	-0,6	-16,7	-2,6		-3,1	0,0	55,7	55,7
25 m fri VKL7	143,8	877,38	-69,9	-0,3	-17,3	-3,0		-6,1	0,0	47,3	47,3
25 m fri VKL8	151,4	877,38	-69,9	-1,0	-15,9	-2,2		-5,1	0,0	57,3	57,3
30 m fri Politi	157,3	880,31	-69,9	-0,3	-16,9	-2,9		-10,5	0,0	56,8	56,8
30 m fri VKL6	148,5	880,31	-69,9	-0,6	-16,4	-2,6		-3,1	0,0	56,0	56,0
30 m fri VKL7	143,8	880,31	-69,9	-0,3	-17,1	-3,0		-6,0	0,0	47,5	47,5
30 m fri VKL8	151,4	880,31	-69,9	-1,0	-15,7	-2,2		-5,0	0,0	57,6	57,6
40 m fri Politi	157,3	885,30	-69,9	-0,3	-16,7	-2,9		-10,3	0,0	57,1	57,1
40 m fri VKL6	148,5	885,30	-69,9	-0,6	-16,2	-2,6		-3,0	0,0	56,2	56,2
40 m fri VKL7	143,8	885,30	-69,9	-0,3	-16,8	-3,0		-5,9	0,0	47,8	47,8
40 m fri VKL8	151,4	885,30	-69,9	-1,0	-15,4	-2,2		-4,9	0,0	57,9	57,9
50 m bane VKL 9	137,1	965,90	-70,7	-0,1	-12,5	-5,6		-13,0	0,0	35,2	35,2
50 m VKL 11	149,5	897,60	-70,1	-1,6	-14,0	-2,3		-7,2	0,0	54,4	54,4
M10 200/100 m	155,6	972,88	-70,8	-1,4	-10,6	-2,6		-1,1	0,0	69,1	69,1
VKL 1 200/100 m	156,1	972,88	-70,8	-1,1	-11,2	-2,9		-1,4	0,0	68,7	68,7
VKL 3 200/100 m	154,5	972,88	-70,8	-0,8	-11,7	-3,3		-2,6	0,0	65,4	65,4
VKL 11 200/100 m	149,5	972,88	-70,8	-1,8	-11,8	-2,7		-7,5	0,0	54,9	54,9

Sweco		5
-------	--	---

SoundPLAN 8.1

**Bolderslev Skydebane**  
**Lydudbredelsesdetaljer - Beregning alle våben eksisterende**

Source	Lw	S	Adiv	Agr	Abar	Aatm	Amisc	ADI	dLref	Ls	Lr
	dB(A)	m	dB	dB	dB	dB	dB	dB	dB	dB(A)	dB(A)
<b>Navn BP11 Bolderslev Syd</b>											
15 m fri Politi	157,3	820,19	-69,3	-0,7	0,0	-3,4		-29,8	0,0	54,1	54,1
15 m fri VKL6	148,5	820,19	-69,3	-1,2	0,0	-3,3		-12,7	0,0	62,1	62,1
15 m fri VKL7	143,8	820,19	-69,3	-0,7	0,0	-3,7		-15,9	0,0	54,3	54,3
15 m fri VKL8	151,4	820,19	-69,3	-2,0	0,0	-3,0		-10,3	0,0	66,9	66,9
25 m bane Politi	157,3	809,23	-69,2	-0,8	0,0	-3,4	-0,66	-30,1	0,0	53,2	53,2
25 m bane VKL 5	146,2	809,23	-69,2	-1,2	0,0	-3,9	-0,66	-28,6	0,0	42,7	42,7
25 m bane VKL 6	148,5	809,23	-69,2	-1,2	0,0	-3,3	-0,66	-27,6	0,0	46,6	46,6
25 m bane VKL 7	143,8	809,23	-69,2	-0,7	0,0	-3,6	-0,67	-31,1	0,0	38,5	38,5
25 m bane VKL 8	151,4	809,23	-69,2	-2,2	0,0	-3,0	-0,66	-24,9	0,0	51,4	51,4
25 m fri Politi	157,3	812,66	-69,2	-1,0	0,0	-3,5		-30,3	0,0	53,3	53,3
25 m fri VKL6	148,5	812,66	-69,2	-1,6	-0,1	-3,5		-12,4	0,0	61,9	61,9
25 m fri VKL7	143,8	812,66	-69,2	-1,0	0,0	-3,8		-15,8	0,0	54,1	54,1
25 m fri VKL8	151,4	812,66	-69,2	-2,7	-0,1	-3,3		-9,4	0,0	66,7	66,7
30 m fri Politi	157,3	807,15	-69,1	-1,0	-0,1	-3,5		-30,3	0,0	53,3	53,3
30 m fri VKL6	148,5	807,15	-69,1	-1,6	-0,2	-3,6		-12,2	0,0	61,8	61,8
30 m fri VKL7	143,8	807,15	-69,1	-1,0	-0,1	-3,8		-15,7	0,0	54,1	54,1
30 m fri VKL8	151,4	807,15	-69,1	-2,7	-0,5	-3,5		-8,9	0,0	66,7	66,7
40 m fri Politi	157,3	798,50	-69,0	-0,9	-5,7	-3,3		-30,1	0,0	48,3	48,3
40 m fri VKL6	148,5	798,50	-69,0	-1,5	-5,7	-3,2		-12,6	0,0	56,6	56,6
40 m fri VKL7	143,8	798,50	-69,0	-0,9	-5,8	-3,5		-15,9	0,0	48,8	48,8
40 m fri VKL8	151,4	798,50	-69,0	-2,6	-5,7	-2,9		-9,7	0,0	61,4	61,4
50 m bane VKL 9	137,1	646,17	-67,2	-0,1	0,0	-5,0		-45,4	0,0	19,4	19,4
50 m VKL 11	149,5	804,32	-69,1	-2,2	0,0	-5,1		-22,1	0,0	50,9	50,9
M10 200/100 m	155,6	650,68	-67,3	-2,2	0,0	-2,7		-24,8	0,0	58,6	58,6
VKL 1 200/100 m	156,1	650,68	-67,3	-1,7	0,0	-3,2		-23,8	0,0	60,2	60,2
VKL 3 200/100 m	154,5	650,68	-67,3	-1,2	0,0	-3,4		-26,1	0,0	56,5	56,5
VKL 11 200/100 m	149,5	650,68	-67,3	-2,3	0,0	-4,6		-23,0	0,0	52,4	52,4
<b>Navn BP12 Bolderslev Midt</b>											
15 m fri Politi	157,3	991,65	-70,9	-0,7	0,0	-4,0		-22,2	0,0	59,4	59,4
15 m fri VKL6	148,5	991,65	-70,9	-1,1	0,0	-3,9		-13,2	0,0	59,4	59,4
15 m fri VKL7	143,8	991,65	-70,9	-0,7	0,0	-4,3		-16,9	0,0	51,0	51,0
15 m fri VKL8	151,4	991,66	-70,9	-1,9	0,0	-3,4		-10,5	0,0	64,6	64,6
25 m bane Politi	157,3	966,51	-70,7	-0,8	0,0	-4,0	-0,75	-29,7	0,0	51,5	51,5
25 m bane VKL 5	146,2	966,51	-70,7	-1,2	0,0	-4,4	-0,75	-29,3	0,0	39,8	39,8
25 m bane VKL 6	148,5	966,51	-70,7	-1,2	0,0	-3,9	-0,75	-27,9	0,0	44,1	44,1
25 m bane VKL 7	143,8	966,51	-70,7	-0,7	0,0	-4,2	-0,76	-31,6	0,0	35,8	35,8
25 m bane VKL 8	151,4	966,51	-70,7	-2,2	0,0	-3,5	-0,75	-25,2	0,0	49,0	49,0
25 m fri Politi	157,3	983,11	-70,8	-0,7	0,0	-4,0		-22,3	0,0	59,4	59,4
25 m fri VKL6	148,5	983,11	-70,8	-1,1	0,0	-3,8		-13,2	0,0	59,5	59,5
25 m fri VKL7	143,8	983,11	-70,8	-0,7	0,0	-4,3		-16,9	0,0	51,1	51,1
25 m fri VKL8	151,4	983,11	-70,8	-1,9	0,0	-3,4		-10,5	0,0	64,7	64,7
30 m fri Politi	157,3	976,95	-70,8	-0,7	0,0	-4,0		-22,5	0,0	59,3	59,3
30 m fri VKL6	148,5	976,95	-70,8	-1,2	0,0	-3,8		-13,2	0,0	59,6	59,6
30 m fri VKL7	143,8	976,95	-70,8	-0,7	0,0	-4,2		-16,9	0,0	51,1	51,1
30 m fri VKL8	151,4	976,95	-70,8	-1,9	0,0	-3,4		-10,5	0,0	64,8	64,8
40 m fri Politi	157,3	967,12	-70,7	-0,7	0,0	-3,9		-23,8	0,0	58,2	58,2
40 m fri VKL6	148,5	967,12	-70,7	-1,2	0,0	-3,8		-13,2	0,0	59,7	59,7
40 m fri VKL7	143,8	967,12	-70,7	-0,7	0,0	-4,2		-16,9	0,0	51,3	51,3
40 m fri VKL8	151,4	967,12	-70,7	-2,0	0,0	-3,4		-10,4	0,0	64,9	64,9
50 m bane VKL 9	137,1	800,14	-69,1	-0,1	0,0	-6,0		-50,1	0,0	11,9	11,9
50 m VKL 11	149,5	966,89	-70,7	-2,3	0,0	-5,6	-0,63	-24,1	0,0	46,1	46,1
M10 200/100 m	155,6	799,97	-69,1	-2,1	0,0	-3,2		-25,7	0,0	55,5	55,5
VKL 1 200/100 m	156,1	799,97	-69,1	-1,7	0,0	-3,8		-26,4	0,0	55,2	55,2
VKL 3 200/100 m	154,5	799,97	-69,1	-1,2	0,0	-4,0		-29,7	0,0	50,6	50,6
VKL 11 200/100 m	149,5	799,97	-69,1	-2,3	0,0	-5,2		-24,6	0,0	48,3	48,3

Sweco		6
-------	--	---

SoundPLAN 8.1

**Bolderslev Skydebane**  
**Lydudbredelsesdetaljer - Beregning alle våben eksisterende**

Source	Lw	S	Adiv	Agr	Abar	Aatm	Amisc	ADI	dLref	Ls	Lr
	dB(A)	m	dB	dB	dB	dB	dB	dB	dB	dB(A)	dB(A)
<b>Navn BP13 Bolderslev Nord</b>											
15 m fri Politi	157,3	858,47	-69,7	-0,7	0,0	-3,5	-1,31	-28,7	0,0	53,4	53,4
15 m fri VKL6	148,5	858,47	-69,7	-1,2	0,0	-3,4	-1,32	-12,3	0,0	60,7	60,7
15 m fri VKL7	143,8	858,47	-69,7	-0,7	0,0	-3,8	-1,32	-15,3	0,0	53,0	53,0
15 m fri VKL8	151,4	858,47	-69,7	-2,0	0,0	-3,1	-1,30	-10,2	0,0	65,2	65,2
25 m bane Politi	157,3	822,72	-69,3	-0,8	0,0	-3,4	-1,97	-27,7	0,0	54,2	54,2
25 m bane VKL 5	146,2	822,72	-69,3	-1,2	0,0	-3,9	-2,01	-23,4	0,0	46,3	46,3
25 m bane VKL 6	148,5	822,72	-69,3	-1,2	0,0	-3,4	-1,99	-24,0	0,0	48,7	48,7
25 m bane VKL 7	143,8	822,72	-69,3	-0,7	0,0	-3,7	-1,99	-27,1	0,0	41,0	41,0
25 m bane VKL 8	151,4	822,72	-69,3	-2,2	0,0	-3,1	-1,97	-22,1	0,0	52,8	52,8
25 m fri Politi	157,3	850,99	-69,6	-0,8	0,0	-3,5	-1,03	-28,7	0,0	53,7	53,7
25 m fri VKL6	148,5	850,99	-69,6	-1,2	0,0	-3,4	-1,04	-12,2	0,0	61,0	61,0
25 m fri VKL7	143,8	850,99	-69,6	-0,8	0,0	-3,8	-1,04	-15,3	0,0	53,4	53,4
25 m fri VKL8	151,4	850,99	-69,6	-2,1	0,0	-3,1	-1,03	-10,0	0,0	65,6	65,6
30 m fri Politi	157,3	845,74	-69,5	-1,0	0,0	-3,6	-0,98	-28,6	0,0	53,6	53,6
30 m fri VKL6	148,5	845,74	-69,5	-1,6	0,0	-3,6	-0,99	-12,0	0,0	60,9	60,9
30 m fri VKL7	143,8	845,74	-69,5	-1,0	0,0	-3,9	-0,99	-15,2	0,0	53,3	53,3
30 m fri VKL8	151,4	845,74	-69,5	-2,7	0,0	-3,3	-0,97	-9,4	0,0	65,5	65,5
40 m fri Politi	157,3	837,25	-69,4	-1,0	0,0	-3,6	-0,89	-28,6	0,0	53,8	53,8
40 m fri VKL6	148,5	837,25	-69,4	-1,6	0,0	-3,5	-0,90	-12,0	0,0	61,1	61,1
40 m fri VKL7	143,8	837,25	-69,4	-1,0	0,0	-3,8	-0,90	-15,1	0,0	53,5	53,5
40 m fri VKL8	151,4	837,25	-69,4	-2,7	0,0	-3,3	-0,89	-9,4	0,0	65,7	65,7
50 m bane VKL 9	137,1	710,81	-68,0	-0,1	0,0	-5,4		-44,6	0,0	19,0	19,0
50 m VKL 11	149,5	829,56	-69,4	-2,3	0,0	-5,2	-2,29	-24,1	0,0	46,4	46,4
M10 200/100 m	155,6	705,06	-68,0	-2,2	-0,5	-3,2		-23,3	0,0	58,5	58,5
VKL 1 200/100 m	156,1	705,06	-68,0	-1,7	-0,3	-3,6		-21,6	0,0	60,9	60,9
VKL 3 200/100 m	154,5	705,06	-68,0	-1,2	-0,2	-3,8		-23,6	0,0	57,8	57,8
VKL 11 200/100 m	149,5	705,06	-68,0	-2,3	-0,3	-5,3		-21,5	0,0	52,2	52,2

Sweco

7

SoundPLAN 8.1

## Bilag B: Detaljerede udskrifter af beregningerne efter støj dæmpning.

### Bolderslev Skydebane Lydudbredelsesdetaljer - Beregning alle våben med vold og frembygning

Source	Lw	S	Adiv	Agr	Abar	Aatm	Amisc	ADI	dLrefl	Ls	Lr
	dB(A)	m	dB	dB	dB	dB	dB	dB	dB	dB(A)	dB(A)
Navn BP01 Kronborg											
15 m fri Politi	157,3	701,17	-67,9	-0,7	-9,4	-2,6		-26,4	0,0	50,3	50,3
15 m fri VKL6	148,5	701,17	-67,9	-1,2	-9,3	-2,4		-13,3	0,0	54,5	54,5
15 m fri VKL7	143,8	701,17	-67,9	-0,7	-9,6	-2,7		-16,8	0,0	46,1	46,1
15 m fri VKL8	151,4	701,17	-67,9	-2,0	-8,9	-2,1		-10,9	0,0	59,6	59,6
25 m bane Politi	157,3	674,38	-67,6	-0,5	-9,5	-2,4	-0,77	-29,1	0,0	47,5	47,5
25 m bane VKL 5	146,2	674,38	-67,6	-0,8	-9,6	-2,3	-0,77	-29,8	0,0	35,4	35,4
25 m bane VKL 6	148,5	674,38	-67,6	-0,8	-9,3	-2,2	-0,77	-28,0	0,0	40,0	40,0
25 m bane VKL 7	143,8	674,38	-67,6	-0,5	-9,7	-2,5	-0,78	-31,4	0,0	31,5	31,5
25 m bane VKL 8	151,4	674,38	-67,6	-1,4	-8,8	-1,9	-0,77	-26,4	0,0	44,6	44,6
25 m fri Politi	157,3	692,61	-67,8	-0,7	-9,5	-2,5		-26,4	0,0	50,4	50,4
25 m fri VKL6	148,5	692,61	-67,8	-1,2	-9,3	-2,4		-13,3	0,0	54,6	54,6
25 m fri VKL7	143,8	692,61	-67,8	-0,7	-9,7	-2,6		-16,8	0,0	46,2	46,2
25 m fri VKL8	151,4	692,61	-67,8	-2,0	-8,9	-2,1		-10,9	0,0	59,7	59,7
30 m fri Politi	157,3	686,46	-67,7	-0,7	-9,5	-2,5		-26,4	0,0	50,5	50,5
30 m fri VKL6	148,5	686,46	-67,7	-1,2	-9,3	-2,3		-13,3	0,0	54,6	54,6
30 m fri VKL7	143,8	686,46	-67,7	-0,7	-9,7	-2,6		-16,8	0,0	46,2	46,2
30 m fri VKL8	151,4	686,46	-67,7	-2,0	-9,0	-2,0		-10,9	0,0	59,8	59,8
40 m fri Politi	157,3	676,62	-67,6	-0,7	-9,6	-2,5		-26,4	0,0	50,6	50,6
40 m fri VKL6	148,5	676,62	-67,6	-1,2	-9,4	-2,3		-13,3	0,0	54,7	54,7
40 m fri VKL7	143,8	676,62	-67,6	-0,7	-9,8	-2,6		-16,8	0,0	46,4	46,4
40 m fri VKL8	151,4	676,63	-67,6	-2,0	-9,0	-2,0		-10,9	0,0	59,9	59,9
50 m bane VKL 9	137,1	511,30	-65,2	-0,1	-11,0	-3,3		-49,3	0,0	8,3	8,3
50 m VKL 11	149,5	675,49	-67,6	-1,8	-10,1	-2,3	-0,65	-25,6	0,0	41,5	41,5
M10 200/100 m	155,6	510,29	-65,1	-1,5	-8,7	-1,6		-32,8	0,0	45,9	45,9
VKL 1 200/100 m	156,1	510,29	-65,1	-1,2	-9,1	-1,8		-32,1	0,0	46,7	46,7
VKL 3 200/100 m	154,5	510,29	-65,1	-0,9	-9,5	-2,0		-34,1	0,0	42,9	42,9
VKL 11 200/100 m	149,5	510,29	-65,1	-1,9	-9,9	-1,9		-31,4	0,0	39,2	39,2
Navn BP02											
15 m fri Politi	157,3	327,74	-61,3	-0,6	-11,8	-1,2	-2,26	-28,8	0,0	51,4	51,4
15 m fri VKL6	148,5	327,74	-61,3	-0,9	-11,5	-1,1	-2,29	-12,7	0,0	58,8	58,8
15 m fri VKL7	143,8	327,74	-61,3	-0,6	-12,0	-1,2	-2,29	-15,4	0,0	51,1	51,1
15 m fri VKL8	151,4	327,74	-61,3	-1,6	-10,9	-0,9	-2,24	-11,2	0,0	63,2	63,2
25 m bane Politi	157,3	292,16	-60,3	-0,3	-12,2	-1,0	-2,00	-27,9	0,0	53,6	53,6
25 m bane VKL 5	146,2	292,16	-60,3	-0,5	-12,1	-1,0	-2,06	-25,3	0,0	44,9	44,9
25 m bane VKL 6	148,5	292,16	-60,3	-0,5	-11,8	-0,9	-2,02	-24,9	0,0	48,1	48,1
25 m bane VKL 7	143,8	292,16	-60,3	-0,3	-12,3	-1,1	-2,03	-27,6	0,0	40,2	40,2
25 m bane VKL 8	151,4	292,16	-60,3	-1,0	-11,1	-0,8	-1,99	-24,3	0,0	51,9	51,9
25 m fri Politi	157,3	320,25	-61,1	-0,5	-11,8	-1,2	-1,21	-28,7	0,0	52,8	52,8
25 m fri VKL6	148,5	320,25	-61,1	-0,9	-11,5	-1,1	-1,22	-12,6	0,0	60,1	60,1
25 m fri VKL7	143,8	320,25	-61,1	-0,5	-12,0	-1,2	-1,23	-15,3	0,0	52,4	52,4
25 m fri VKL8	151,4	320,25	-61,1	-1,6	-10,9	-0,9	-1,20	-11,2	0,0	64,5	64,5
30 m fri Politi	157,3	315,01	-61,0	-0,6	-11,8	-1,1	-0,99	-28,6	0,0	53,3	53,3
30 m fri VKL6	148,5	315,01	-61,0	-0,9	-11,5	-1,0	-1,00	-12,6	0,0	60,6	60,6
30 m fri VKL7	143,8	315,01	-61,0	-0,5	-12,0	-1,2	-1,01	-15,3	0,0	52,8	52,8
30 m fri VKL8	151,4	315,01	-61,0	-1,6	-10,9	-0,9	-0,98	-11,2	0,0	64,9	64,9
40 m fri Politi	157,3	306,58	-60,7	-0,5	-11,8	-1,1	-0,92	-28,5	0,0	53,8	53,8
40 m fri VKL6	148,5	306,58	-60,7	-0,9	-11,5	-1,0	-0,93	-12,6	0,0	61,0	61,0
40 m fri VKL7	143,8	306,58	-60,7	-0,5	-12,0	-1,2	-0,93	-15,3	0,0	53,3	53,3
40 m fri VKL8	151,4	306,58	-60,7	-1,5	-10,9	-0,9	-0,91	-11,2	0,0	65,3	65,3
50 m bane VKL 9	137,1	202,84	-57,1	-0,1	0,0	2,0		-38,2	0,0	39,7	39,7
50 m VKL 11	149,5	298,83	-60,5	-1,5	-11,9	-1,0	-2,29	-25,8	0,0	46,6	46,6
M10 200/100 m	155,6	195,00	-56,8	-2,1	-1,0	-1,1		-29,0	0,0	65,6	65,6
VKL 1 200/100 m	156,1	195,00	-56,8	-1,6	-0,7	-1,4		-28,1	0,0	67,5	67,5
VKL 3 200/100 m	154,5	195,00	-56,8	-1,1	-0,5	-1,4		-29,9	0,0	64,8	64,8
VKL 11 200/100 m	149,5	195,00	-56,8	-2,2	-0,6	-2,6		-27,8	0,0	59,5	59,5

Sweco	1
-------	---

SoundPLAN 8.1



**Bolderslev Skydebane**  
Lyddbredelsesdetaljer - Beregning alle våben med vold og frembygning

Source	Lw	S	Adiv	Agr	Abar	Aatm	Amisc	ADI	dLref	Ls	Lr
	dB(A)	m	dB	dB	dB	dB	dB	dB	dB	dB(A)	dB(A)
<b>Navn BP03</b>											
15 m fri Politi	157,3	713,25	-68,1	-0,7	0,0	-3,0	-1,38	-27,1	0,0	57,0	57,0
15 m fri VKL6	148,5	713,25	-68,1	-1,2	0,0	-2,9	-1,39	-10,7	0,0	64,3	64,3
15 m fri VKL7	143,8	713,25	-68,1	-0,7	0,0	-3,2	-1,39	-13,7	0,0	56,7	56,7
15 m fri VKL8	151,4	713,25	-68,1	-1,9	0,0	-2,6	-1,37	-9,3	0,0	68,1	68,1
25 m bane Politi	157,3	676,38	-67,6	-0,8	-1,0	-3,1	-1,47	-26,4	0,0	56,9	56,9
25 m bane VKL 5	146,2	676,38	-67,6	-1,2	-1,0	-3,8	-1,50	-17,7	0,0	53,4	53,4
25 m bane VKL 6	148,5	676,38	-67,6	-1,2	-1,2	-3,2	-1,48	-19,2	0,0	54,7	54,7
25 m bane VKL 7	143,8	676,38	-67,6	-0,7	-0,9	-3,4	-1,50	-22,5	0,0	47,2	47,2
25 m bane VKL 8	151,4	676,38	-67,6	-2,2	-1,4	-3,1	-1,46	-17,7	0,0	58,0	58,0
25 m fri Politi	157,3	707,34	-68,0	-0,7	0,0	-3,0	-1,70	-27,1	0,0	56,8	56,8
25 m fri VKL6	148,5	707,34	-68,0	-1,2	0,0	-2,9	-1,72	-10,6	0,0	64,2	64,2
25 m fri VKL7	143,8	707,34	-68,0	-0,7	0,0	-3,2	-1,72	-13,6	0,0	56,6	56,6
25 m fri VKL8	151,4	707,34	-68,0	-1,9	0,0	-2,6	-1,69	-9,3	0,0	67,9	67,9
30 m fri Politi	157,3	703,29	-67,9	-1,0	0,0	-3,1	-1,69	-27,1	0,0	56,6	56,6
30 m fri VKL6	148,5	703,29	-67,9	-1,6	0,0	-3,0	-1,71	-10,3	0,0	64,0	64,0
30 m fri VKL7	143,8	703,29	-67,9	-1,0	0,0	-3,3	-1,71	-13,5	0,0	56,4	56,4
30 m fri VKL8	151,4	703,29	-67,9	-2,7	0,0	-2,9	-1,68	-8,5	0,0	67,7	67,7
40 m fri Politi	157,3	696,68	-67,9	-1,0	0,0	-3,0	-2,21	-27,1	0,0	56,2	56,2
40 m fri VKL6	148,5	696,68	-67,9	-1,6	0,0	-3,0	-2,23	-10,2	0,0	63,6	63,6
40 m fri VKL7	143,8	696,68	-67,9	-1,0	0,0	-3,3	-2,24	-13,4	0,0	56,1	56,1
40 m fri VKL8	151,4	696,68	-67,9	-2,7	0,0	-2,8	-2,20	-8,5	0,0	67,4	67,4
50 m bane VKL 9	137,1	615,38	-66,8	-0,1	0,0	-4,8		-39,8	0,0	25,6	25,6
50 m VKL 11	149,5	685,89	-67,7	-2,2	0,0	-4,7	-1,72	-22,8	0,0	50,3	50,3
M10 200/100 m	155,6	607,58	-66,7	-2,1	-1,0	-3,0		-29,1	0,0	53,7	53,7
VKL 1 200/100 m	156,1	607,58	-66,7	-1,7	-0,7	-3,4		-28,2	0,0	55,4	55,4
VKL 3 200/100 m	154,5	607,58	-66,7	-1,2	-0,6	-3,5		-30,1	0,0	52,4	52,4
VKL 11 200/100 m	149,5	607,58	-66,7	-2,3	0,0	-5,2		-27,3	0,0	47,5	47,5
<b>Navn BP04 Jørgensgaard</b>											
15 m fri Politi	157,3	655,32	-67,3	-0,3	-18,9	-2,4		-4,9	0,0	63,5	63,5
15 m fri VKL6	148,5	655,32	-67,3	-0,6	-18,4	-2,1		-0,5	0,0	59,7	59,7
15 m fri VKL7	143,8	655,32	-67,3	-0,3	-18,9	-2,5		-3,1	0,0	51,8	51,8
15 m fri VKL8	151,4	655,32	-67,3	-0,9	-17,7	-1,8		-1,9	0,0	61,8	61,8
25 m bane Politi	157,3	652,23	-67,3	-0,3	-17,5	-2,2	-0,34	-3,0	0,0	66,7	66,7
25 m bane VKL 5	146,2	652,23	-67,3	-0,5	-17,2	-2,2	-0,34	-1,4	0,0	57,3	57,3
25 m bane VKL 6	148,5	652,23	-67,3	-0,5	-17,0	-2,0	-0,34	0,1	0,0	61,5	61,5
25 m bane VKL 7	143,8	652,23	-67,3	-0,3	-17,6	-2,3	-0,34	-1,9	0,0	54,1	54,1
25 m bane VKL 8	151,4	652,24	-67,3	-0,9	-16,2	-1,7	-0,34	-1,0	0,0	64,0	64,0
25 m fri Politi	157,3	660,48	-67,4	-0,3	-18,1	-2,3		-4,8	0,0	64,5	64,5
25 m fri VKL6	148,5	660,48	-67,4	-0,4	-17,6	-2,1		-0,5	0,0	60,6	60,6
25 m fri VKL7	143,8	660,48	-67,4	-0,3	-18,2	-2,4		-3,0	0,0	52,6	52,6
25 m fri VKL8	151,4	660,49	-67,4	-0,8	-16,8	-1,7		-1,9	0,0	62,8	62,8
30 m fri Politi	157,3	664,42	-67,4	-0,3	-17,5	-2,3		-4,7	0,0	65,2	65,2
30 m fri VKL6	148,5	664,42	-67,4	-0,4	-17,0	-2,0		-0,5	0,0	61,1	61,1
30 m fri VKL7	143,8	664,42	-67,4	-0,3	-17,6	-2,3		-3,0	0,0	53,2	53,2
30 m fri VKL8	151,4	664,42	-67,4	-0,8	-16,2	-1,7		-1,8	0,0	63,4	63,4
40 m fri Politi	157,3	670,57	-67,5	-0,2	-16,7	-2,2		-4,5	0,0	66,1	66,1
40 m fri VKL6	148,5	670,57	-67,5	-0,4	-16,2	-2,0		-0,5	0,0	62,0	62,0
40 m fri VKL7	143,8	670,57	-67,5	-0,2	-16,8	-2,3		-2,9	0,0	54,1	54,1
40 m fri VKL8	151,4	670,57	-67,5	-0,8	-15,4	-1,7		-1,8	0,0	64,3	64,3
50 m bane VKL 9	137,1	798,93	-69,0	-0,1	0,0	-5,9		-10,1	0,0	51,9	51,9
50 m VKL 11	149,5	660,57	-67,4	-1,4	-15,9	-1,8		-8,3	0,0	54,8	54,8
M10 200/100 m	155,6	793,45	-69,0	-2,2	0,0	-3,2		-10,8	0,0	70,4	70,4
VKL 1 200/100 m	156,1	793,45	-69,0	-1,7	0,0	-3,7		-11,3	0,0	70,4	70,4
VKL 3 200/100 m	154,5	793,45	-69,0	-1,2	0,0	-4,0		-12,3	0,0	68,1	68,1
VKL 11 200/100 m	149,5	793,45	-69,0	-2,3	0,0	-5,1		-13,0	0,0	60,0	60,0
Sweco											2

SoundPLAN 8.1

**Bolderslev Skydebane**  
 Lydudbredelsesdetaljer - Beregning alle våben med vold og frembygning

Source	Lw	S	Adiv	Agr	Abar	Aatm	Amisc	ADI	dLref	Ls	Lr
	dB(A)	m	dB	dB	dB	dB	dB	dB	dB	dB(A)	dB(A)
<b>Navn BP05 Nordhøjgård</b>											
15 m fri Politi	157,3	1417,40	-74,0	-0,4	-18,4	-4,7		-8,9	0,0	51,0	51,0
15 m fri VKL6	148,5	1417,40	-74,0	-0,6	-17,9	-4,2		-2,5	0,0	49,4	49,4
15 m fri VKL7	143,8	1417,40	-74,0	-0,4	-18,4	-4,8		-5,3	0,0	40,9	40,9
15 m fri VKL8	151,4	1417,40	-74,0	-1,1	-17,1	-3,5		-4,3	0,0	51,4	51,4
25 m bane Politi	157,3	1405,02	-73,9	-0,5	-8,8	-4,9	-0,68	-5,2	0,0	63,3	63,3
25 m bane VKL 5	146,2	1405,02	-73,9	-0,9	-9,0	-4,6	-0,68	-2,5	0,0	54,6	54,6
25 m bane VKL 6	148,5	1405,02	-73,9	-0,9	-8,6	-4,4	-0,68	-0,4	0,0	59,6	59,6
25 m bane VKL 7	143,8	1405,02	-73,9	-0,6	-9,0	-5,0	-0,68	-3,3	0,0	51,4	51,4
25 m bane VKL 8	151,4	1405,02	-73,9	-1,6	-8,3	-3,8	-0,68	-1,9	0,0	61,2	61,2
25 m fri Politi	157,3	1420,75	-74,0	-0,3	-17,5	-4,6		-8,8	0,0	52,1	52,1
25 m fri VKL6	148,5	1420,75	-74,0	-0,6	-17,0	-4,1		-2,5	0,0	50,4	50,4
25 m fri VKL7	143,8	1420,75	-74,0	-0,3	-17,6	-4,7		-5,2	0,0	41,9	41,9
25 m fri VKL8	151,4	1420,75	-74,0	-1,0	-16,2	-3,4		-4,3	0,0	52,4	52,4
30 m fri Politi	157,3	1423,40	-74,1	-0,3	-16,8	-4,5		-8,8	0,0	52,8	52,8
30 m fri VKL6	148,5	1423,40	-74,1	-0,6	-16,3	-4,0		-2,4	0,0	51,1	51,1
30 m fri VKL7	143,8	1423,40	-74,1	-0,3	-16,9	-4,6		-5,2	0,0	42,7	42,7
30 m fri VKL8	151,4	1423,40	-74,1	-1,0	-15,5	-3,4		-4,2	0,0	53,1	53,1
40 m fri Politi	157,3	1427,43	-74,1	-0,3	-15,7	-4,5		-8,6	0,0	54,0	54,0
40 m fri VKL6	148,5	1427,43	-74,1	-0,6	-15,3	-4,0		-2,4	0,0	52,2	52,2
40 m fri VKL7	143,8	1427,43	-74,1	-0,3	-15,9	-4,6		-5,2	0,0	43,8	43,8
40 m fri VKL8	151,4	1427,43	-74,1	-1,0	-14,5	-3,4		-4,1	0,0	54,2	54,2
50 m bane VKL 9	137,1	1520,44	-74,6	-0,1	0,0	-9,9		-16,1	0,0	36,4	36,4
50 m VKL 11	149,5	1415,34	-74,0	-1,5	-15,3	-3,0	-0,25	-9,1	0,0	46,3	46,3
M10 200/100 m	155,6	1513,17	-74,6	-2,2	-0,7	-6,1		-14,3	0,0	57,7	57,7
VKL 1 200/100 m	156,1	1513,17	-74,6	-1,7	-0,5	-6,8		-14,9	0,0	57,6	57,6
VKL 3 200/100 m	154,5	1513,17	-74,6	-1,2	-0,3	-7,0		-16,1	0,0	55,3	55,3
VKL 11 200/100 m	149,5	1513,17	-74,6	-2,3	-0,4	-8,4		-16,6	0,0	47,1	47,1
<b>Navn BP06</b>											
15 m fri Politi	157,3	751,25	-68,5	-0,3	-19,4	-2,8		-1,4	0,0	64,9	64,9
15 m fri VKL6	148,5	751,25	-68,5	-0,6	-19,0	-2,5		-0,1	0,0	58,0	58,0
15 m fri VKL7	143,8	751,25	-68,5	-0,3	-19,4	-2,9		-0,9	0,0	51,8	51,8
15 m fri VKL8	151,4	751,25	-68,5	-0,9	-18,3	-2,1		-0,5	0,0	61,1	61,1
25 m bane Politi	157,3	767,61	-68,7	-0,3	-18,0	-2,6		-0,3	0,0	67,4	67,4
25 m bane VKL 5	146,2	767,61	-68,7	-0,5	-17,7	-2,6		-0,1	0,0	56,8	56,8
25 m bane VKL 6	148,5	767,61	-68,7	-0,5	-17,6	-2,4		0,0	0,0	59,5	59,5
25 m bane VKL 7	143,8	767,61	-68,7	-0,3	-18,1	-2,7		-0,2	0,0	53,8	53,8
25 m bane VKL 8	151,4	767,61	-68,7	-0,9	-16,8	-2,0		-0,1	0,0	63,0	63,0
25 m fri Politi	157,3	759,21	-68,6	-0,3	-18,7	-2,7		-1,4	0,0	65,7	65,7
25 m fri VKL6	148,5	759,21	-68,6	-0,4	-18,3	-2,4		-0,1	0,0	58,8	58,8
25 m fri VKL7	143,8	759,21	-68,6	-0,3	-18,8	-2,8		-0,9	0,0	52,5	52,5
25 m fri VKL8	151,4	759,21	-68,6	-0,8	-17,5	-2,0		-0,5	0,0	62,0	62,0
30 m fri Politi	157,3	765,02	-68,7	-0,2	-18,2	-2,6		-1,3	0,0	66,2	66,2
30 m fri VKL6	148,5	765,02	-68,7	-0,4	-17,8	-2,4		-0,1	0,0	59,2	59,2
30 m fri VKL7	143,8	765,02	-68,7	-0,3	-18,3	-2,8		-0,9	0,0	53,0	53,0
30 m fri VKL8	151,4	765,02	-68,7	-0,8	-17,0	-2,0		-0,5	0,0	62,5	62,5
40 m fri Politi	157,3	774,23	-68,8	-0,2	-17,6	-2,6		-1,3	0,0	66,9	66,9
40 m fri VKL6	148,5	774,23	-68,8	-0,4	-17,0	-2,3		-0,1	0,0	59,9	59,9
40 m fri VKL7	143,8	774,23	-68,8	-0,2	-17,7	-2,7		-0,8	0,0	53,6	53,6
40 m fri VKL8	151,4	774,23	-68,8	-0,8	-16,3	-1,9		-0,5	0,0	63,2	63,2
50 m bane VKL 9	137,1	937,66	-70,4	-0,1	0,0	-6,8		-4,2	0,0	55,6	55,6
50 m VKL 11	149,5	770,41	-68,7	-1,4	-16,4	-2,1		-5,8	0,0	55,1	55,1
M10 200/100 m	155,6	935,46	-70,4	-2,1	0,0	-3,7		-5,4	0,0	73,9	73,9
VKL 1 200/100 m	156,1	935,46	-70,4	-1,7	0,0	-4,3		-5,4	0,0	74,4	74,4
VKL 3 200/100 m	154,5	935,46	-70,4	-1,2	0,0	-4,5		-5,5	0,0	72,9	72,9
VKL 11 200/100 m	149,5	935,46	-70,4	-2,3	0,0	-5,6		-6,4	0,0	64,8	64,8

Sweco

3

SoundPLAN 8.1

**Bolderslev Skydebane**  
Lydudbredelsesdetaljer - Beregning alle våben med vold og frembygning

Source	Lw	S	Adiv	Agr	Abar	Aatm	Amisc	ADI	dLref	Ls	Lr
	dB(A)	m	dB	dB	dB	dB	dB	dB	dB	dB(A)	dB(A)
<b>Navn BP07</b>											
15 m fri Politi	157,3	717,78	-68,1	-0,3	-19,4	-2,6		-0,6	0,0	66,3	66,3
15 m fri VKL6	148,5	717,78	-68,1	-0,5	-19,0	-2,4		-0,1	0,0	58,5	58,5
15 m fri VKL7	143,8	717,78	-68,1	-0,3	-19,4	-2,8		-0,4	0,0	52,9	52,9
15 m fri VKL8	151,4	717,78	-68,1	-0,9	-18,3	-2,0		-0,2	0,0	61,9	61,9
25 m bane Politi	157,3	739,09	-68,4	-0,3	-17,9	-2,5		-0,5	0,0	67,7	67,7
25 m bane VKL 5	146,2	739,09	-68,4	-0,5	-17,5	-2,5		-0,3	0,0	57,1	57,1
25 m bane VKL 6	148,5	739,09	-68,4	-0,5	-17,4	-2,3		0,0	0,0	60,0	60,0
25 m bane VKL 7	143,8	739,09	-68,4	-0,3	-18,0	-2,6		-0,4	0,0	54,2	54,2
25 m bane VKL 8	151,4	739,09	-68,4	-0,9	-16,6	-1,9		-0,2	0,0	63,5	63,5
25 m fri Politi	157,3	726,14	-68,2	-0,3	-18,7	-2,6		-0,6	0,0	67,0	67,0
25 m fri VKL6	148,5	726,14	-68,2	-0,4	-18,3	-2,3		-0,1	0,0	59,3	59,3
25 m fri VKL7	143,8	726,14	-68,2	-0,3	-18,8	-2,7		-0,4	0,0	53,6	53,6
25 m fri VKL8	151,4	726,14	-68,2	-0,8	-17,5	-1,9		-0,2	0,0	62,7	62,7
30 m fri Politi	157,3	732,20	-68,3	-0,2	-18,2	-2,5		-0,5	0,0	67,5	67,5
30 m fri VKL6	148,5	732,20	-68,3	-0,4	-17,7	-2,3		-0,1	0,0	59,8	59,8
30 m fri VKL7	143,8	732,20	-68,3	-0,2	-18,3	-2,6		-0,4	0,0	54,0	54,0
30 m fri VKL8	151,4	732,20	-68,3	-0,8	-17,0	-1,9		-0,2	0,0	63,3	63,3
40 m fri Politi	157,3	741,82	-68,4	-0,2	-17,5	-2,5		-0,5	0,0	68,2	68,2
40 m fri VKL6	148,5	741,82	-68,4	-0,4	-17,0	-2,2		-0,1	0,0	60,5	60,5
40 m fri VKL7	143,8	741,82	-68,4	-0,2	-17,6	-2,6		-0,3	0,0	54,7	54,7
40 m fri VKL8	151,4	741,82	-68,4	-0,7	-16,2	-1,9		-0,2	0,0	64,0	64,0
50 m bane VKL 9	137,1	908,75	-70,2	-0,1	0,0	-6,6		-2,4	0,0	57,8	57,8
50 m VKL 11	149,5	740,07	-68,4	-1,3	-16,3	-2,0		-4,3	0,0	57,1	57,1
M10 200/100 m	155,6	907,63	-70,2	-2,1	0,0	-3,6		-4,3	0,0	75,4	75,4
VKL 1 200/100 m	156,1	907,63	-70,2	-1,7	0,0	-4,2		-4,0	0,0	76,2	76,2
VKL 3 200/100 m	154,5	907,63	-70,2	-1,2	0,0	-4,4		-3,6	0,0	75,1	75,1
VKL 11 200/100 m	149,5	907,63	-70,2	-2,3	0,0	-5,5		-4,4	0,0	67,1	67,1
<b>Navn BP08</b>											
15 m fri Politi	157,3	852,01	-69,6	-0,3	-19,4	-3,1		-0,5	0,0	64,4	64,4
15 m fri VKL6	148,5	852,01	-69,6	-0,5	-19,0	-2,8		-0,1	0,0	56,6	56,6
15 m fri VKL7	143,8	852,01	-69,6	-0,3	-19,4	-3,3		-0,3	0,0	50,9	50,9
15 m fri VKL8	151,4	852,01	-69,6	-0,9	-18,3	-2,3		-0,2	0,0	60,1	60,1
25 m bane Politi	157,3	879,07	-69,9	-0,3	-17,7	-2,9		-1,6	0,0	64,9	64,9
25 m bane VKL 5	146,2	879,07	-69,9	-0,5	-17,4	-2,8		-0,8	0,0	54,9	54,9
25 m bane VKL 6	148,5	879,07	-69,9	-0,5	-17,2	-2,6		0,0	0,0	58,3	58,3
25 m bane VKL 7	143,8	879,07	-69,9	-0,3	-17,8	-3,0		-1,0	0,0	51,8	51,8
25 m bane VKL 8	151,4	879,07	-69,9	-0,9	-16,5	-2,2		-0,6	0,0	61,4	61,4
25 m fri Politi	157,3	860,57	-69,7	-0,3	-18,7	-3,0		-0,5	0,0	65,1	65,1
25 m fri VKL6	148,5	860,57	-69,7	-0,5	-18,2	-2,7		-0,1	0,0	57,4	57,4
25 m fri VKL7	143,8	860,57	-69,7	-0,3	-18,7	-3,1		-0,3	0,0	51,7	51,7
25 m fri VKL8	151,4	860,58	-69,7	-0,8	-17,5	-2,2		-0,2	0,0	60,9	60,9
30 m fri Politi	157,3	866,73	-69,7	-0,3	-18,2	-3,0		-0,5	0,0	65,6	65,6
30 m fri VKL6	148,5	866,73	-69,7	-0,4	-17,7	-2,6		-0,1	0,0	57,9	57,9
30 m fri VKL7	143,8	866,73	-69,7	-0,3	-18,3	-3,1		-0,3	0,0	52,1	52,1
30 m fri VKL8	151,4	866,73	-69,7	-0,8	-17,0	-2,2		-0,2	0,0	61,4	61,4
40 m fri Politi	157,3	876,57	-69,8	-0,2	-17,5	-2,9		-0,5	0,0	66,3	66,3
40 m fri VKL6	148,5	876,57	-69,8	-0,4	-17,0	-2,6		-0,1	0,0	58,6	58,6
40 m fri VKL7	143,8	876,57	-69,8	-0,2	-17,6	-3,0		-0,3	0,0	52,8	52,8
40 m fri VKL8	151,4	876,57	-69,8	-0,8	-16,2	-2,2		-0,2	0,0	62,2	62,2
50 m bane VKL 9	137,1	1043,10	-71,4	-0,1	0,0	-7,3		0,0	0,0	58,3	58,3
50 m VKL 11	149,5	877,63	-69,9	-1,3	-16,3	-2,2		-2,3	0,0	57,5	57,5
M10 200/100 m	155,6	1043,46	-71,4	-2,2	0,0	-4,0		-4,5	0,0	73,5	73,5
VKL 1 200/100 m	156,1	1043,46	-71,4	-1,7	0,0	-4,6		-4,2	0,0	74,2	74,2
VKL 3 200/100 m	154,5	1043,46	-71,4	-1,2	0,0	-5,0		-3,9	0,0	73,1	73,1
VKL 11 200/100 m	149,5	1043,46	-71,4	-2,3	0,0	-6,0		-4,8	0,0	65,1	65,1

Sweco

4

SoundPLAN 8.1

**Bolderslev Skydebane**  
Lyddbredelsesdetaljer - Beregning alle våben med vold og frembygning

Source	Lw	S	Adiv	Agr	Abar	Aatm	Amisc	ADI	dLref	Ls	Lr
	dB(A)	m	dB	dB	dB	dB	dB	dB	dB	dB(A)	dB(A)
<b>Navn BP09</b>											
15 m fri Politi	157,3	805,18	-69,1	-0,3	-19,5	-3,0		-3,1	0,0	62,3	62,3
15 m fri VKL6	148,5	805,18	-69,1	-0,5	-19,2	-2,7		0,0	0,0	57,0	57,0
15 m fri VKL7	143,8	805,18	-69,1	-0,3	-19,5	-3,1		-2,0	0,0	49,8	49,8
15 m fri VKL8	151,4	805,19	-69,1	-0,9	-18,6	-2,2		-1,1	0,0	59,5	59,5
25 m bane Politi	157,3	840,87	-69,5	-0,2	-16,3	-2,7		-4,5	0,0	64,0	64,0
25 m bane VKL 5	146,2	840,87	-69,5	-0,4	-16,0	-2,6		-2,2	0,0	55,6	55,6
25 m bane VKL 6	148,5	840,87	-69,5	-0,4	-15,8	-2,4		-0,3	0,0	60,1	60,1
25 m bane VKL 7	143,8	840,87	-69,5	-0,2	-16,4	-2,8		-2,9	0,0	52,0	52,0
25 m bane VKL 8	151,4	840,87	-69,5	-0,8	-15,0	-2,1		-1,8	0,0	62,3	62,3
25 m fri Politi	157,3	812,75	-69,2	-0,3	-19,4	-2,9		-3,1	0,0	62,5	62,5
25 m fri VKL6	148,5	812,75	-69,2	-0,5	-18,9	-2,6		-0,1	0,0	57,2	57,2
25 m fri VKL7	143,8	812,75	-69,2	-0,3	-19,4	-3,1		-2,0	0,0	49,9	49,9
25 m fri VKL8	151,4	812,75	-69,2	-0,9	-18,2	-2,2		-1,1	0,0	59,8	59,8
30 m fri Politi	157,3	818,10	-69,2	-0,3	-19,1	-2,9		-3,0	0,0	62,7	62,7
30 m fri VKL6	148,5	818,10	-69,2	-0,5	-18,7	-2,6		-0,1	0,0	57,4	57,4
30 m fri VKL7	143,8	818,10	-69,2	-0,3	-19,1	-3,1		-2,0	0,0	50,1	50,1
30 m fri VKL8	151,4	818,10	-69,2	-0,8	-18,0	-2,2		-1,1	0,0	60,1	60,1
40 m fri Politi	157,3	826,79	-69,3	-0,3	-18,8	-2,9		-3,0	0,0	63,1	63,1
40 m fri VKL6	148,5	826,79	-69,3	-0,4	-18,3	-2,6		-0,1	0,0	57,7	57,7
40 m fri VKL7	143,8	826,79	-69,3	-0,3	-18,8	-3,0		-1,9	0,0	50,5	50,5
40 m fri VKL8	151,4	826,79	-69,3	-0,8	-17,6	-2,1		-1,1	0,0	60,5	60,5
50 m bane VKL 9	137,1	969,66	-70,7	-0,1	-0,2	-7,3		-5,5	0,0	53,2	53,2
50 m VKL 11	149,5	834,10	-69,4	-1,3	-16,1	-2,1		-2,6	0,0	58,0	58,0
M10 200/100 m	155,6	973,40	-70,8	-2,2	0,0	-3,8		-8,6	0,0	70,3	70,3
VKL 1 200/100 m	156,1	973,40	-70,8	-1,7	0,0	-4,4		-9,0	0,0	70,3	70,3
VKL 3 200/100 m	154,5	973,40	-70,8	-1,2	0,0	-4,7		-9,9	0,0	68,0	68,0
VKL 11 200/100 m	149,5	973,40	-70,8	-2,3	0,0	-5,8		-11,0	0,0	59,7	59,7
<b>Navn BP10 Teglgård</b>											
15 m fri Politi	157,3	873,08	-69,8	-0,3	-19,7	-3,3		-10,7	0,0	53,4	53,4
15 m fri VKL6	148,5	873,08	-69,8	-0,5	-19,5	-3,0		-2,9	0,0	52,8	52,8
15 m fri VKL7	143,8	873,08	-69,8	-0,3	-19,7	-3,5		-5,9	0,0	44,5	44,5
15 m fri VKL8	151,4	873,08	-69,8	-1,0	-19,1	-2,5		-4,8	0,0	54,2	54,2
25 m bane Politi	157,3	908,47	-70,2	-0,4	-13,0	-3,0		-13,7	0,0	57,1	57,1
25 m bane VKL 5	146,2	908,47	-70,2	-0,6	-13,0	-2,8		-5,8	0,0	53,8	53,8
25 m bane VKL 6	148,5	908,47	-70,2	-0,6	-12,6	-2,7		-4,5	0,0	57,9	57,9
25 m bane VKL 7	143,8	908,47	-70,2	-0,4	-13,2	-3,1		-7,6	0,0	49,4	49,4
25 m bane VKL 8	151,4	908,47	-70,2	-1,2	-12,0	-2,3		-6,6	0,0	59,2	59,2
25 m fri Politi	157,3	877,38	-69,9	-0,3	-17,2	-2,9		-10,6	0,0	56,4	56,4
25 m fri VKL6	148,5	877,38	-69,9	-0,6	-16,7	-2,6		-3,1	0,0	55,7	55,7
25 m fri VKL7	143,8	877,38	-69,9	-0,3	-17,3	-3,0		-6,1	0,0	47,3	47,3
25 m fri VKL8	151,4	877,38	-69,9	-1,0	-15,9	-2,2		-5,1	0,0	57,3	57,3
30 m fri Politi	157,3	880,31	-69,9	-0,3	-16,9	-2,9		-10,5	0,0	56,8	56,8
30 m fri VKL6	148,5	880,31	-69,9	-0,6	-16,4	-2,6		-3,1	0,0	56,0	56,0
30 m fri VKL7	143,8	880,31	-69,9	-0,3	-17,1	-3,0		-6,0	0,0	47,5	47,5
30 m fri VKL8	151,4	880,31	-69,9	-1,0	-15,7	-2,2		-5,0	0,0	57,6	57,6
40 m fri Politi	157,3	885,30	-69,9	-0,3	-16,7	-2,9		-10,3	0,0	57,1	57,1
40 m fri VKL6	148,5	885,30	-69,9	-0,6	-16,2	-2,6		-3,0	0,0	56,2	56,2
40 m fri VKL7	143,8	885,30	-69,9	-0,3	-16,8	-3,0		-5,9	0,0	47,8	47,8
40 m fri VKL8	151,4	885,30	-69,9	-1,0	-15,4	-2,2		-4,9	0,0	57,9	57,9
50 m bane VKL 9	137,1	965,90	-70,7	-0,1	-12,5	-5,6		-13,0	0,0	35,2	35,2
50 m VKL 11	149,5	897,60	-70,1	-1,6	-14,0	-2,2		-7,2	0,0	54,5	54,5
M10 200/100 m	155,6	972,88	-70,8	-1,4	-10,6	-2,6		-15,3	0,0	54,9	54,9
VKL 1 200/100 m	156,1	972,88	-70,8	-1,1	-11,2	-2,9		-15,3	0,0	54,9	54,9
VKL 3 200/100 m	154,5	972,88	-70,8	-0,8	-11,7	-3,3		-16,2	0,0	51,8	51,8
VKL 11 200/100 m	149,5	972,88	-70,8	-1,8	-11,8	-2,7		-16,3	0,0	46,1	46,1

Sweco

5

SoundPLAN 8.1

**Bolderslev Skydebane**  
Lyddbredelsesdetaljer - Beregning alle våben med vold og frembygning

Source	Lw	S	Adiv	Agr	Abar	Aatm	Amisc	ADI	dLref	Ls	Lr
	dB(A)	m	dB	dB	dB	dB	dB	dB	dB	dB(A)	dB(A)
<b>Navn BP11 Bolderslev Syd</b>											
15 m fri Politi	157,3	820,19	-69,3	-0,7	0,0	-3,4		-29,8	0,0	54,1	54,1
15 m fri VKL6	148,5	820,19	-69,3	-1,2	0,0	-3,3		-12,7	0,0	62,1	62,1
15 m fri VKL7	143,8	820,19	-69,3	-0,7	0,0	-3,7		-15,9	0,0	54,3	54,3
15 m fri VKL8	151,4	820,19	-69,3	-2,0	0,0	-3,0		-10,3	0,0	66,9	66,9
25 m bane Politi	157,3	809,23	-69,2	-0,8	0,0	-3,4	-0,66	-30,1	0,0	53,2	53,2
25 m bane VKL 5	146,2	809,23	-69,2	-1,2	0,0	-3,9	-0,66	-28,6	0,0	42,7	42,7
25 m bane VKL 6	148,5	809,23	-69,2	-1,2	0,0	-3,3	-0,66	-27,6	0,0	46,6	46,6
25 m bane VKL 7	143,8	809,23	-69,2	-0,7	0,0	-3,6	-0,67	-31,1	0,0	38,5	38,5
25 m bane VKL 8	151,4	809,23	-69,2	-2,2	0,0	-3,0	-0,66	-24,9	0,0	51,4	51,4
25 m fri Politi	157,3	812,66	-69,2	-1,0	0,0	-3,5		-30,3	0,0	53,3	53,3
25 m fri VKL6	148,5	812,66	-69,2	-1,6	-0,1	-3,5		-12,4	0,0	61,9	61,9
25 m fri VKL7	143,8	812,66	-69,2	-1,0	0,0	-3,8		-15,8	0,0	54,1	54,1
25 m fri VKL8	151,4	812,66	-69,2	-2,7	-0,1	-3,3		-9,4	0,0	66,7	66,7
30 m fri Politi	157,3	807,15	-69,1	-1,0	-0,1	-3,5		-30,3	0,0	53,3	53,3
30 m fri VKL6	148,5	807,15	-69,1	-1,6	-0,2	-3,6		-12,2	0,0	61,8	61,8
30 m fri VKL7	143,8	807,15	-69,1	-1,0	-0,1	-3,8		-15,7	0,0	54,1	54,1
30 m fri VKL8	151,4	807,15	-69,1	-2,7	-0,5	-3,5		-8,9	0,0	66,7	66,7
40 m fri Politi	157,3	798,50	-69,0	-0,9	-5,7	-3,3		-30,1	0,0	48,3	48,3
40 m fri VKL6	148,5	798,50	-69,0	-1,5	-5,7	-3,2		-12,6	0,0	56,6	56,6
40 m fri VKL7	143,8	798,50	-69,0	-0,9	-5,8	-3,5		-15,9	0,0	48,8	48,8
40 m fri VKL8	151,4	798,50	-69,0	-2,6	-5,7	-2,9		-9,7	0,0	61,4	61,4
50 m bane VKL 9	137,1	646,17	-67,2	-0,1	0,0	-5,0		-45,4	0,0	19,4	19,4
50 m VKL 11	149,5	804,32	-69,1	-2,2	0,0	-5,1		-22,1	0,0	50,9	50,9
M10 200/100 m	155,6	650,68	-67,3	-2,2	0,0	-2,7		-34,5	0,0	48,9	48,9
VKL 1 200/100 m	156,1	650,68	-67,3	-1,7	0,0	-3,2		-33,2	0,0	50,8	50,8
VKL 3 200/100 m	154,5	650,68	-67,3	-1,2	0,0	-3,4		-35,6	0,0	47,0	47,0
VKL 11 200/100 m	149,5	650,68	-67,3	-2,3	0,0	-4,6		-31,2	0,0	44,1	44,1
<b>Navn BP12 Bolderslev Midt</b>											
15 m fri Politi	157,3	991,65	-70,9	-0,7	0,0	-4,0		-22,2	0,0	59,4	59,4
15 m fri VKL6	148,5	991,65	-70,9	-1,1	0,0	-3,9		-13,2	0,0	59,4	59,4
15 m fri VKL7	143,8	991,65	-70,9	-0,7	0,0	-4,3		-16,9	0,0	51,0	51,0
15 m fri VKL8	151,4	991,65	-70,9	-1,9	0,0	-3,4		-10,5	0,0	64,6	64,6
25 m bane Politi	157,3	966,51	-70,7	-0,8	0,0	-4,0	-0,75	-29,7	0,0	51,5	51,5
25 m bane VKL 5	146,2	966,51	-70,7	-1,2	0,0	-4,4	-0,75	-29,3	0,0	39,8	39,8
25 m bane VKL 6	148,5	966,51	-70,7	-1,2	0,0	-3,9	-0,75	-27,9	0,0	44,1	44,1
25 m bane VKL 7	143,8	966,51	-70,7	-0,7	0,0	-4,2	-0,76	-31,6	0,0	35,8	35,8
25 m bane VKL 8	151,4	966,51	-70,7	-2,2	0,0	-3,5	-0,75	-25,2	0,0	49,0	49,0
25 m fri Politi	157,3	983,11	-70,8	-0,7	0,0	-4,0		-22,3	0,0	59,4	59,4
25 m fri VKL6	148,5	983,11	-70,8	-1,1	0,0	-3,8		-13,2	0,0	59,5	59,5
25 m fri VKL7	143,8	983,11	-70,8	-0,7	0,0	-4,3		-16,9	0,0	51,1	51,1
25 m fri VKL8	151,4	983,11	-70,8	-1,9	0,0	-3,4		-10,5	0,0	64,7	64,7
30 m fri Politi	157,3	976,95	-70,8	-0,7	0,0	-4,0		-22,5	0,0	59,3	59,3
30 m fri VKL6	148,5	976,95	-70,8	-1,2	0,0	-3,8		-13,2	0,0	59,6	59,6
30 m fri VKL7	143,8	976,95	-70,8	-0,7	0,0	-4,2		-16,9	0,0	51,1	51,1
30 m fri VKL8	151,4	976,95	-70,8	-1,9	0,0	-3,4		-10,5	0,0	64,8	64,8
40 m fri Politi	157,3	967,12	-70,7	-0,7	0,0	-3,9		-23,8	0,0	58,2	58,2
40 m fri VKL6	148,5	967,12	-70,7	-1,2	0,0	-3,8		-13,2	0,0	59,7	59,7
40 m fri VKL7	143,8	967,12	-70,7	-0,7	0,0	-4,2		-16,9	0,0	51,3	51,3
40 m fri VKL8	151,4	967,12	-70,7	-2,0	0,0	-3,4		-10,4	0,0	64,9	64,9
50 m bane VKL 9	137,1	800,14	-69,1	-0,1	0,0	-6,0		-50,1	0,0	11,9	11,9
50 m VKL 11	149,5	966,89	-70,7	-2,3	0,0	-5,6	-0,63	-24,1	0,0	46,1	46,1
M10 200/100 m	155,6	799,97	-69,1	-2,1	0,0	-3,2		-30,7	0,0	50,4	50,4
VKL 1 200/100 m	156,1	799,97	-69,1	-1,7	0,0	-3,8		-31,2	0,0	50,5	50,5
VKL 3 200/100 m	154,5	799,97	-69,1	-1,2	0,0	-4,0		-34,2	0,0	46,0	46,0
VKL 11 200/100 m	149,5	799,97	-69,1	-2,3	0,0	-5,2		-30,3	0,0	42,7	42,7
Sweco											6

SoundPLAN 8.1

**Bolderslev Skydebane**  
Lydudbredelsesdetaljer - Beregning alle våben med vold og frembygning

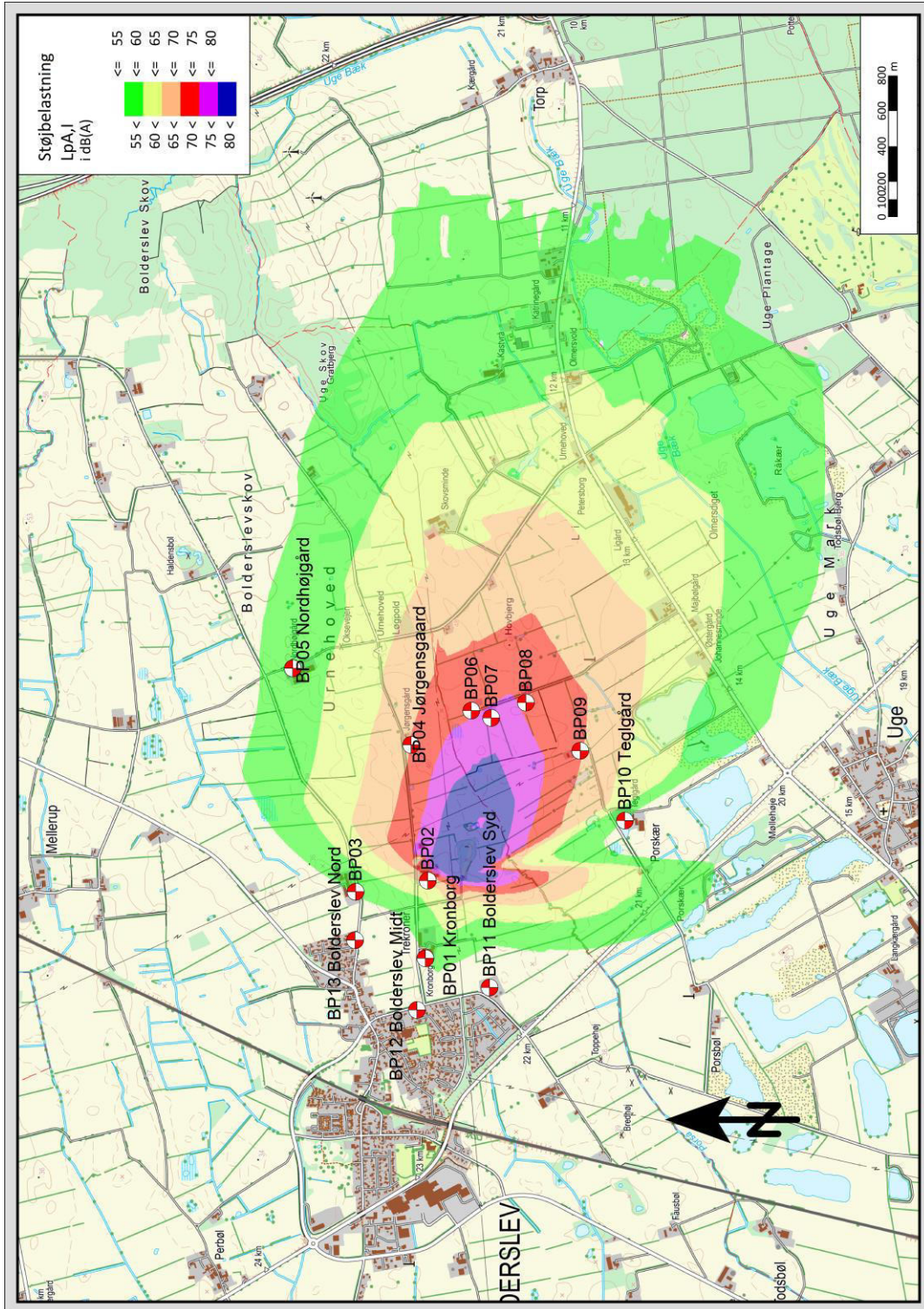
Source	Lw	S	Adiv	Agr	Abar	Aatm	Amisc	ADI	dLreff	Ls	Lr
	dB(A)	m	dB	dB	dB	dB	dB	dB	dB	dB(A)	dB(A)
Navn BP13 Bolderslev Nord											
15 m fri Politi	157,3	858,47	-69,7	-0,7	0,0	-3,5	-1,31	-28,7	0,0	53,4	53,4
15 m fri VKL6	148,5	858,47	-69,7	-1,2	0,0	-3,4	-1,32	-12,3	0,0	60,7	60,7
15 m fri VKL7	143,8	858,47	-69,7	-0,7	0,0	-3,8	-1,32	-15,3	0,0	53,0	53,0
15 m fri VKL8	151,4	858,47	-69,7	-2,0	0,0	-3,1	-1,30	-10,2	0,0	65,2	65,2
25 m bane Politi	157,3	822,72	-69,3	-0,8	0,0	-3,4	-1,97	-27,7	0,0	54,2	54,2
25 m bane VKL 5	146,2	822,72	-69,3	-1,2	0,0	-3,9	-2,01	-23,4	0,0	46,3	46,3
25 m bane VKL 6	148,5	822,72	-69,3	-1,2	0,0	-3,4	-1,99	-24,0	0,0	48,7	48,7
25 m bane VKL 7	143,8	822,72	-69,3	-0,7	0,0	-3,7	-1,99	-27,1	0,0	41,0	41,0
25 m bane VKL 8	151,4	822,72	-69,3	-2,2	0,0	-3,1	-1,97	-22,1	0,0	52,8	52,8
25 m fri Politi	157,3	850,99	-69,6	-0,8	0,0	-3,5	-1,03	-28,7	0,0	53,7	53,7
25 m fri VKL6	148,5	850,99	-69,6	-1,2	0,0	-3,4	-1,04	-12,2	0,0	61,0	61,0
25 m fri VKL7	143,8	850,99	-69,6	-0,8	0,0	-3,8	-1,04	-15,3	0,0	53,4	53,4
25 m fri VKL8	151,4	850,99	-69,6	-2,1	0,0	-3,1	-1,03	-10,0	0,0	65,6	65,6
30 m fri Politi	157,3	845,74	-69,5	-1,0	0,0	-3,6	-0,98	-28,6	0,0	53,6	53,6
30 m fri VKL6	148,5	845,74	-69,5	-1,6	0,0	-3,6	-0,99	-12,0	0,0	60,9	60,9
30 m fri VKL7	143,8	845,74	-69,5	-1,0	0,0	-3,9	-0,99	-15,2	0,0	53,3	53,3
30 m fri VKL8	151,4	845,74	-69,5	-2,7	0,0	-3,3	-0,97	-9,4	0,0	65,5	65,5
40 m fri Politi	157,3	837,25	-69,4	-1,0	0,0	-3,6	-0,89	-28,6	0,0	53,8	53,8
40 m fri VKL6	148,5	837,25	-69,4	-1,6	0,0	-3,5	-0,90	-12,0	0,0	61,1	61,1
40 m fri VKL7	143,8	837,25	-69,4	-1,0	0,0	-3,8	-0,90	-15,1	0,0	53,5	53,5
40 m fri VKL8	151,4	837,25	-69,4	-2,7	0,0	-3,3	-0,89	-9,4	0,0	65,7	65,7
50 m bane VKL 9	137,1	710,81	-68,0	-0,1	0,0	-5,4		-44,6	0,0	19,0	19,0
50 m VKL 11	149,5	829,56	-69,4	-2,3	0,0	-5,2	-2,29	-24,1	0,0	46,4	46,4
M10 200/100 m	155,6	705,06	-68,0	-2,2	-0,5	-3,2		-35,1	0,0	46,7	46,7
VKL 1 200/100 m	156,1	705,06	-68,0	-1,7	-0,3	-3,6		-33,0	0,0	49,5	49,5
VKL 3 200/100 m	154,5	705,06	-68,0	-1,2	-0,2	-3,8		-35,3	0,0	46,1	46,1
VKL 11 200/100 m	149,5	705,06	-68,0	-2,3	-0,3	-5,3		-30,1	0,0	43,5	43,5

Sweco

7

SoundPLAN 8.1

**Bilag C: Støjkonturer for VKL 1 på 200 m bane.**

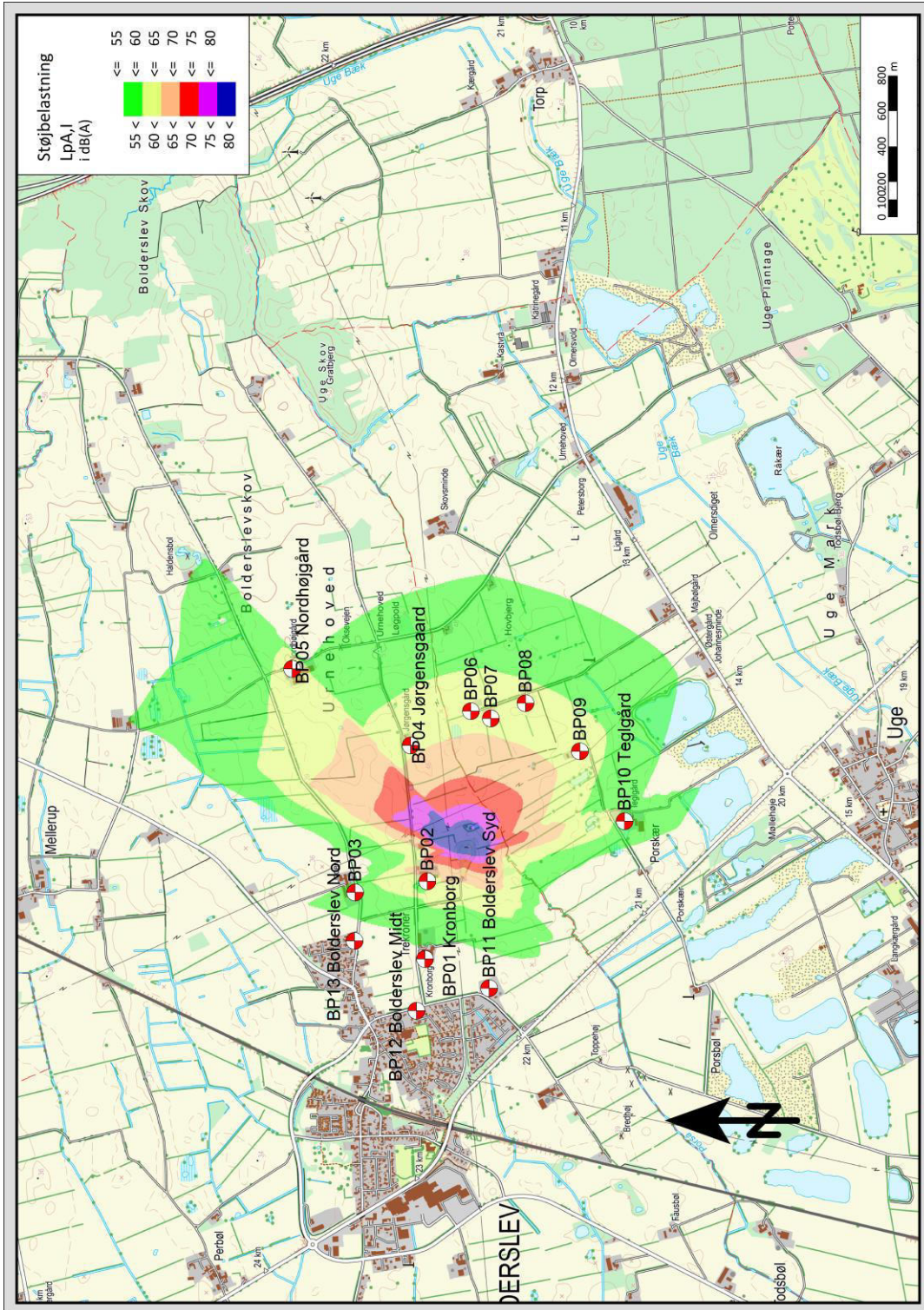








**Bilag F: Støjkonturer for VKL8 på 25 m bane.**



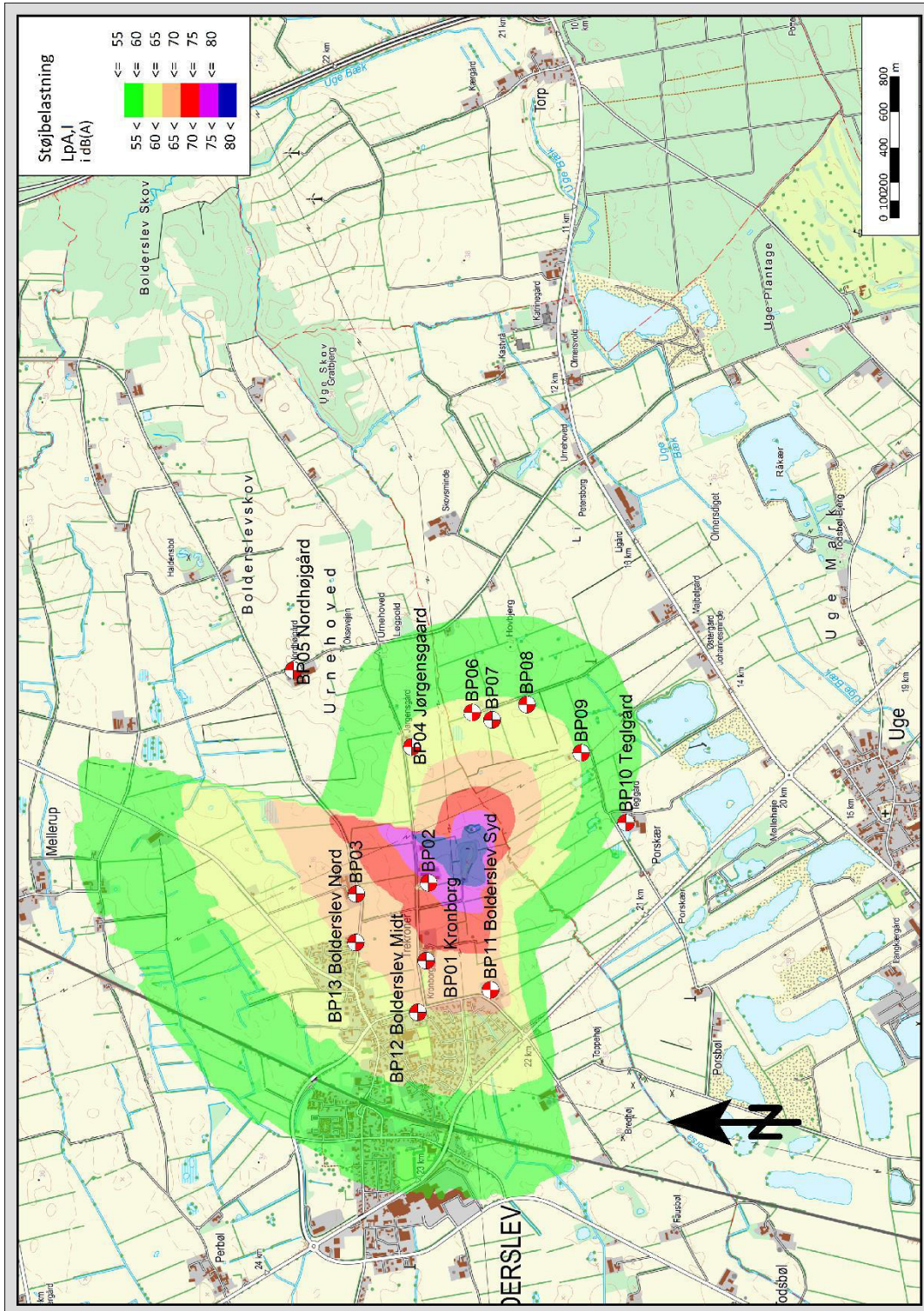






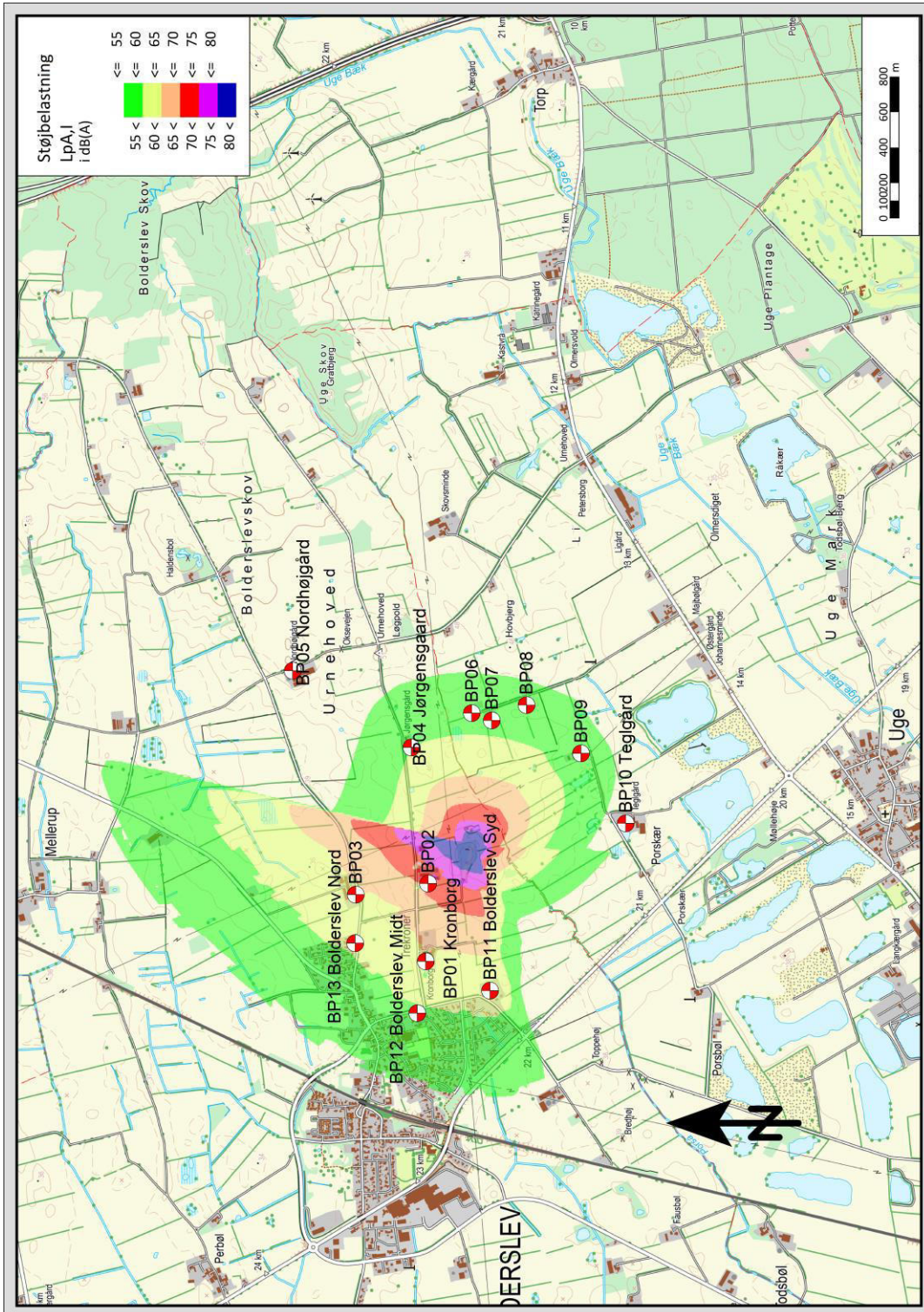
## Bilag J: Støjkonturer for Våbenklasse 8 på 40 m bane.

Bemærk, at på grund af skærmvirkningen af egne bygninger er støjbelastningen ved BP01 lavere end støjkonturen indikerer. Der henvises til resultaterne i Tabel 6.



## Bilag K: Støjkonturer for Våbenklasse 6 på 40 m bane.

Bemærk, at på grund af skærmvirkningen af egne bygninger er støjbelastningen ved BP01 lavere end støjkonturen indikerer. Der henvises til resultaterne i Tabel 6.

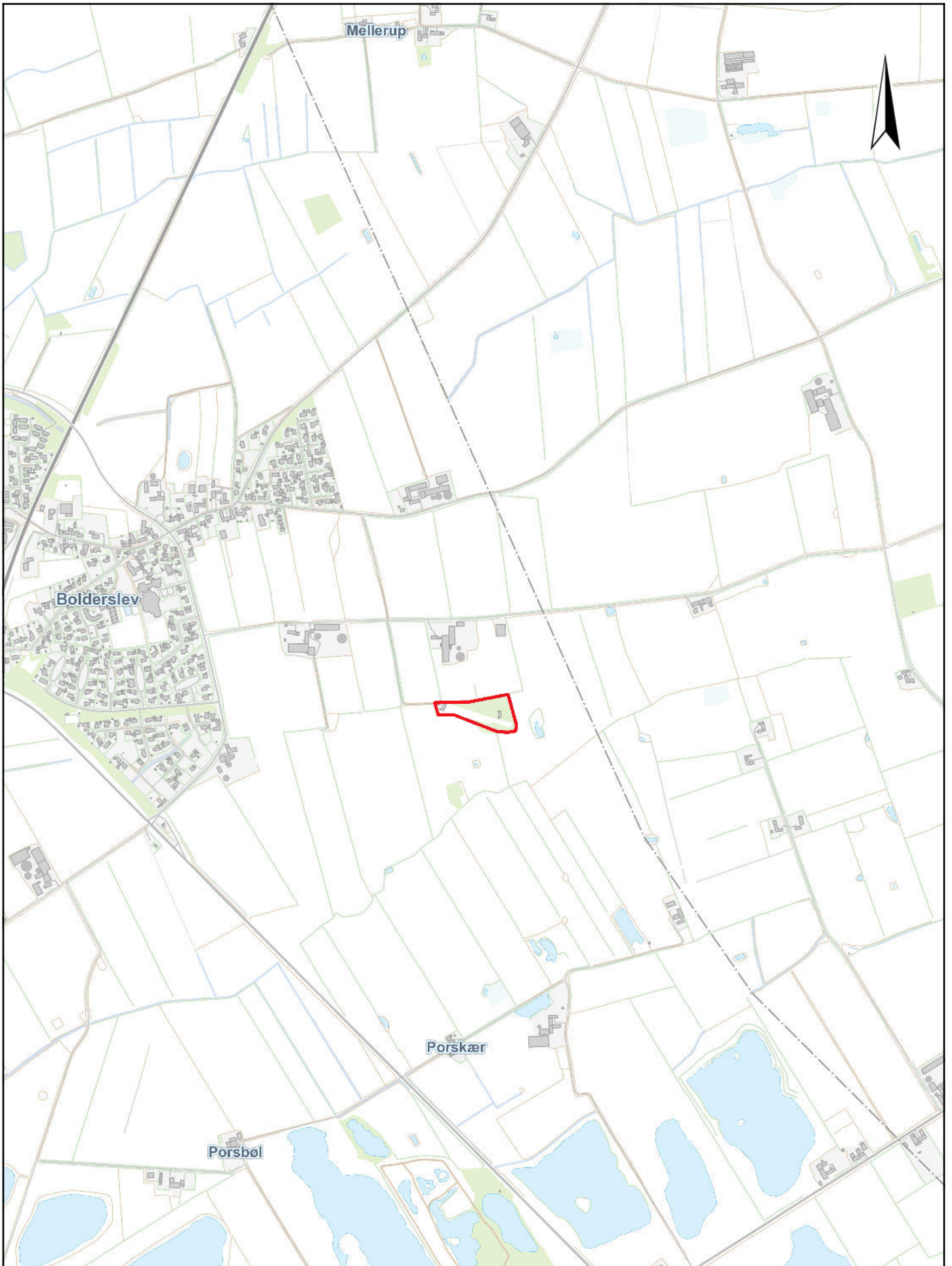








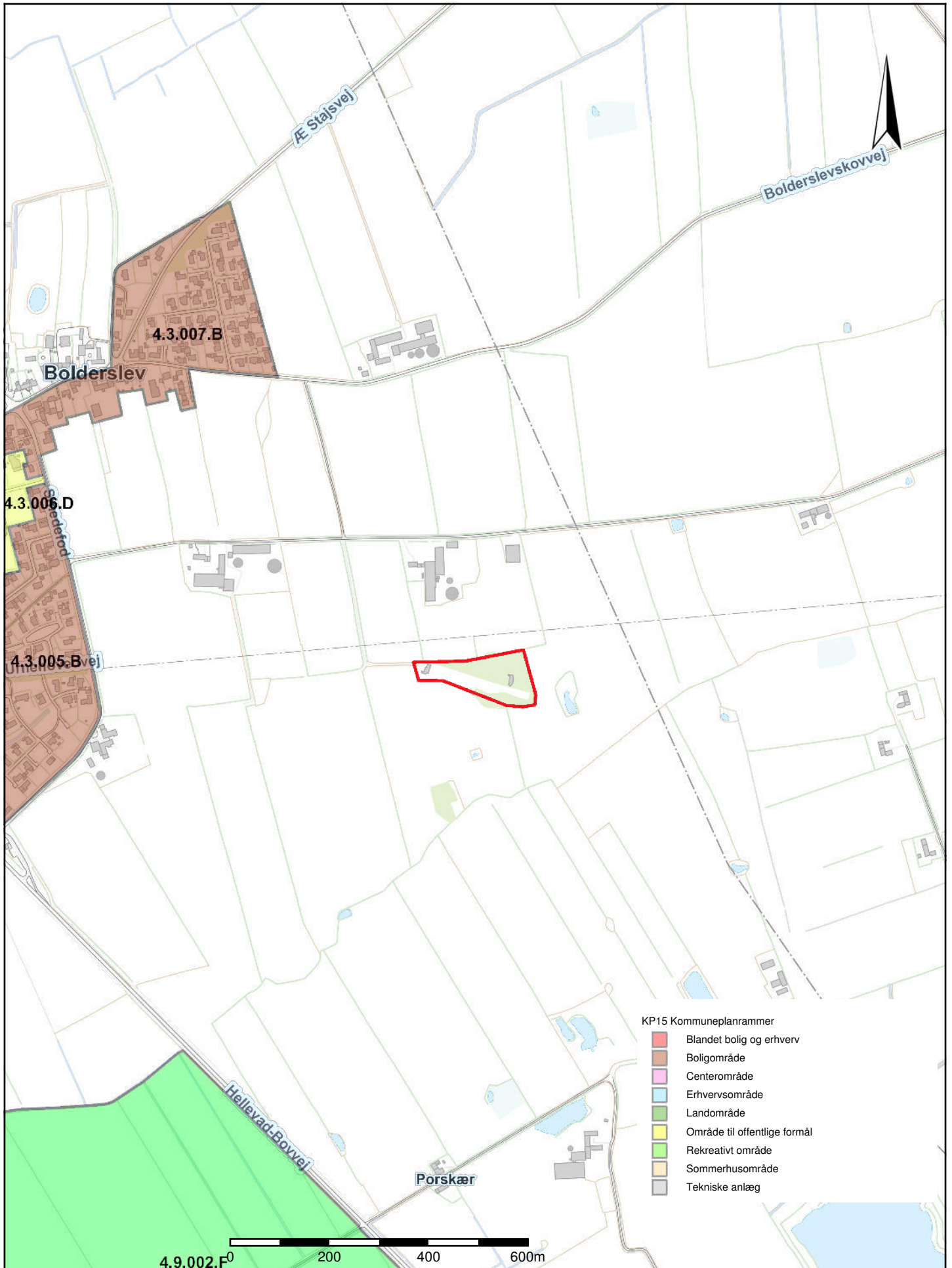




**Bilag 2: Oversigtskort**



Plan, Teknik og Miljø  
Skelbækvej 2  
6200 Aabenraa



- KP15 Kommuneplanrammer
- Blandet bolig og erhverv
  - Boligområde
  - Centerområde
  - Erhvervsområde
  - Landområde
  - Område til offentlige formål
  - Rekreativt område
  - Sommerhusområde
  - Tekniske anlæg

**Bilag 3: Kommuneplanrammer**

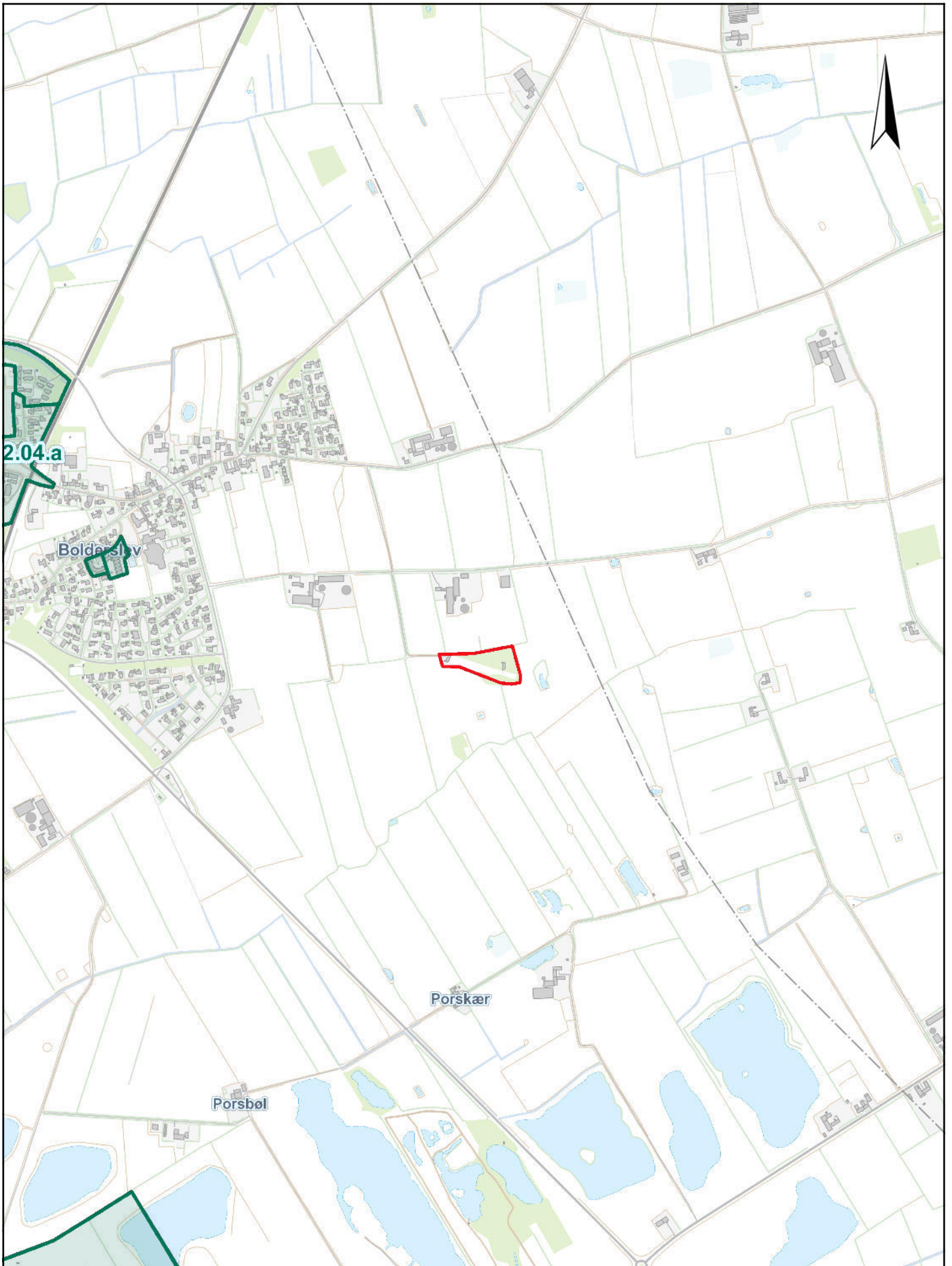


Plan, Teknik og Miljø  
 Skelbækvej 2  
 6200 Aabenraa

Dato: 09.07.2021

Mål: 1:10000

Initialer: srh



2.04.a

Bolderslyv

Porskær

Porsbøl

6.02-1 6.02

**Bilag 4: Lokalplaner**



Plan, Teknik og Miljø  
Skelbækvej 2  
6200 Aabenraa

Dato: 09.07.2021

Mål: 1:15000

Initialer: srh



<b>Bilag 5: Luftfoto</b>		
Dato: 09.07.2021	Mål: 1:1000	Initialer: srh