

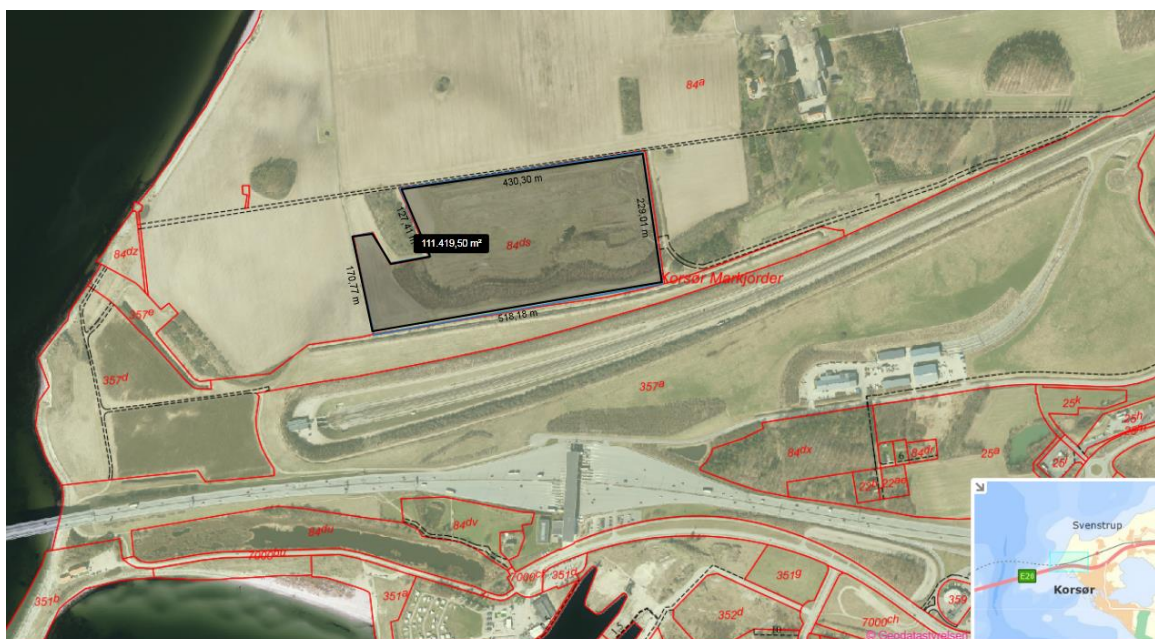


Tilsynsrapport til offentliggørelse

Virksomheder
J.nr. MST-1272-00985
Ref. rasoe / loped
Dato: 15. december 2017

Tilsynsrapport

Virksomhedens navn	Deponi Kruusesmindevej Korsør
Virksomhedens adresse	Kruusesmindevej 7, 4220 Korsør
CVR nummer	27446469
Virksomhedstype	5.4 Deponeringsanlæg >10 t/dag eller kap. >25.000 t
Tidspunkt for tilsynet	9.11.2017
Baggrunden for tilsynet	Basistilsyn
Varsling af tilsynet	Tilsynet blev varslet den 18. september 2017
Deltagere fra virksomheden	Iris Belinda Hastrup Poul Røkkjær Ole Fuglsbjerg
Øvrige deltagere	-
Tilsynet udført af	Rasmus Søgaard (1. sagsbehandler) Lone Grunnet (2. sagsbehandler)
Tilsynet omfattede	Besigtigelse af deponiet, herunder dets geografiske afgrænsning og indretning. Besigtigelse af monitoringsboringer.
Materiale udleveret	-



Deponi Kruusesmindevej Korsørs placering (Matr. 84^{ds}) nord for Storebæltforbindelsens betalingsanlæg/togbane (v. Korsør).

Håndhævelser

Der har ikke været meddelt håndhævelser siden sidste tilsyn. Nærværende tilsyn har ikke afstedkommet håndhævelser.

Indberetninger om egenkontrol.

Årsrapport for egenkontrollen 2016 afventer Miljøstyrelsens sagsbehandling.

Jordforurening

Der blev ikke ført tilsyn med jordforurening eller foretaget vurdering heraf.

Liste over gældende afgørelser:

1. Den 28. oktober 2014. Afgørelse om nedlukning af Kruusesminde Deponi Korsør. Afgørelsen er truffet med hjemmel i Deponeringsbekendtgørelsens § 30, stk. 3. Deponiet overgår herefter til efterbehandling.

Gennemgang af miljøforhold

Ikke relevant for aktuelt tilsyn.

Indretning af drift

Moniteringsboringer.


Ved tilsynet blev moniteringsboringer tilset og fotograferet (se herunder).


Moniteringsboringerne blev besigtiget fra øst mod vest i rækkefølgen B2 (dyb opstrøms), A4 (kort nedstrøms), A5 (kort nedstrøms), B3 (dyb nedstrøms) og A6 (kort nedstrøms).

Generelt er alle forerør aflukket med tætsluttende plastprop. Alle boringer er tydeligt markeret mod påkørsel med drænrør. Ingen af boringerne er aflåst, men idet indkørslen til området kun er mulig gennem aflåst bom, vurderes boringerne at være sikret mod utilsigtet adgang jf. vilkår E1 i Afgørelsen om Nedlukning, 1. december 2009.

Samtlige boringer mangler kotemærkning. Miljøstyrelsen opfordrer Ørsted til at få sat tydelig og læsbar mærkning i sine boringer. Miljøstyrelsen forventer at blive orienteret herom i årsrapport for 2017.



Enkelte af boringerne var ikke mærket med borings nr. og enkelte boringer var mærket på det ydre beskyttende drænrør med det forkerte borings nr. MST opfordrer Ørsted til at få afmærket sine boringer. Formålet hermed at sikre, at der ikke sker forveksling af boringer i farten under prøvetagning.



	
B2 Reference opstrøms (lang)	A4 Kort nedstrøms
	
A5 Kort nedstrøms	B3 Lang nedstrøms

	
A6 Kort nedstrøms	

Øvrige prøvetagningssteder

Prøvetagningsstederne C1 og C2 for overfladevand henholdsvis opstrøms og nedstrøms i Kruusesminde Landkanal blev besøgt. Det blev ved tilsynet diskuteret om C2 (Landkanal nedstrøms) skal rykkes tættere på deponiet. Ved prøveudtagningssted D, som er beliggende ved Storebælt en lille km vest for deponiet, udtages vandprøver fra grundvandssænkningen på Storebæltsforbindelsen. Prøvetagningsstedet blev besøgt. Det blev ved tilsynet diskuteret om prøvetagning i punkt D bør udgå af monitoringsprogrammet. Der var ingen synlig strøm i Landkanalen (ved både punkt C1, C2 og D) på besigtigelsestidspunktet.

	
Udløbsrør fra dræn ved togbanen (Landkanal opstrøms). Prøvetagningssted C1.	Placering af prøvetagningssted C2 (Landkanal nedstrøms).

	
<p>Broen foran pumpestationen, som er prøvetagningssted D.</p>	<p>Pumpestationen med diget i baggrunden. Prøve udtages gennem luge.</p>

Affald

Der blev konstateret henlagte ruller af hegnstråd ved den oprindelig indgang til deponiet. Det blev aftalt at henlagte materialer fjernes og at der ryddes op.

Jord- og grundvand

Der er begrænsede drikkevandsinteresser på lokaliteten. Nærmeste indvindingsboringer er beliggende 5 km øst og sydøst for deponiet.

Til- og frakørsel

Tilkørsel til området sker ved aflåst bom.

Opsummering:

Tilsynet gav ikke anledning til bemærkninger. Deponiet fremstod pænt og velholdt, se dog bemærkning nedenfor.

På tilsynet blev aftalt, at

- Henlagte ruller af hegnstråd ved den oprindelig indgang til deponiet fjernes.
- Monitoringsboringer opdateres med mærkning af bl.a. kotesætning. Miljøstyrelsen forventer at blive orienteret herom i årsrapport for 2017.
- Ørsted opfordres på det kraftigste til at sætte mere tydelig og læsbar mærkning, herunder borings nummer, på sine boringer. Formålet hermed til at sikre en høj kvalitet i prøvetagningen idet fejltagelser som følge af forveksling af boringer hindres.

Virksomheden har haft udkast til tilsynsrapport til kommentering inden offentliggørelsen.