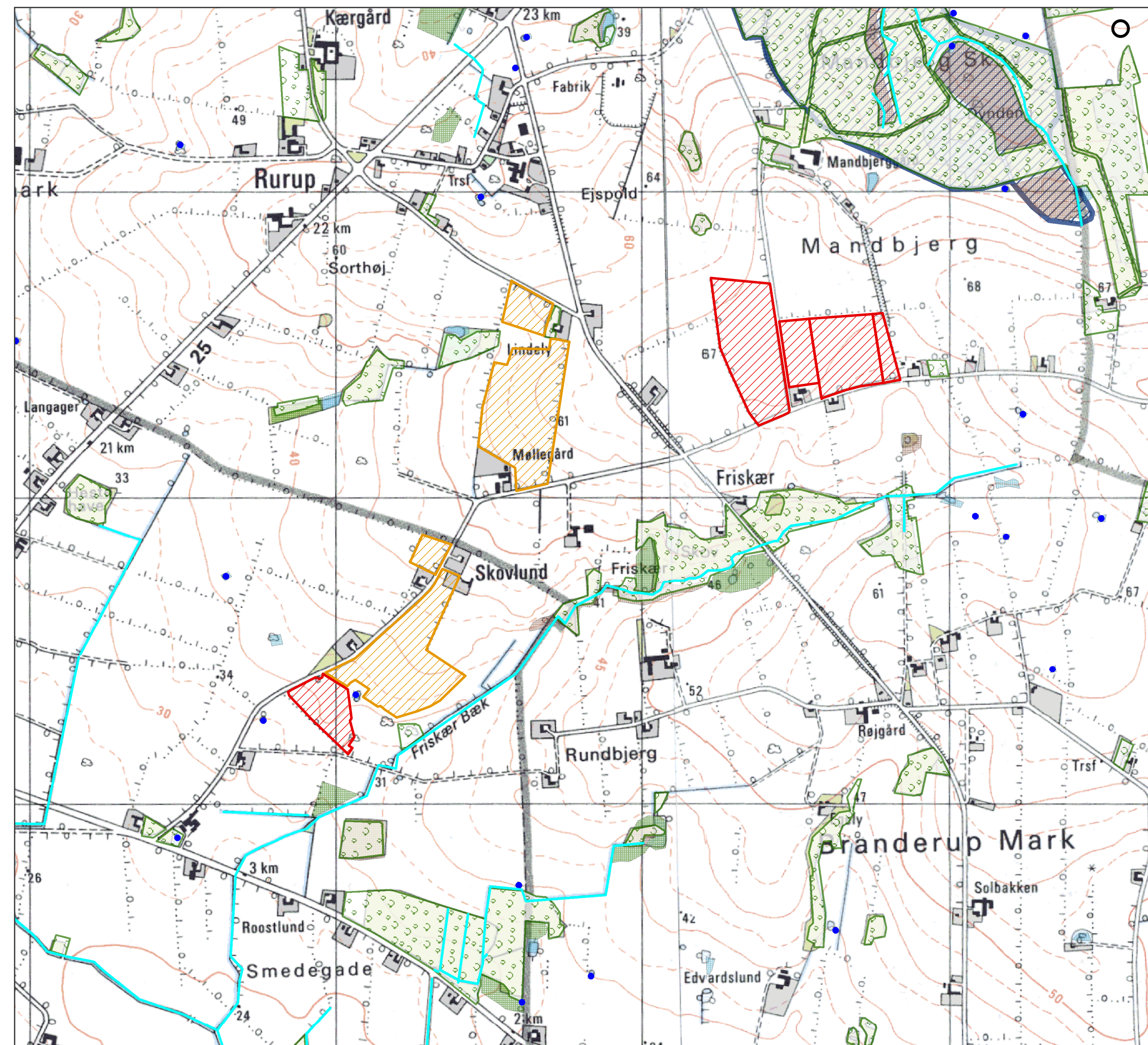


LandboSyd Miljøteam <small>Peberlyk 2, 6200 Aabenraa Tlf. 74365000 Fax.</small>	
Transportruter	J.Nr.
Dato: 19.03.2008 / 12:36:41	Målforhold: 1:33000
	Init.: mbh



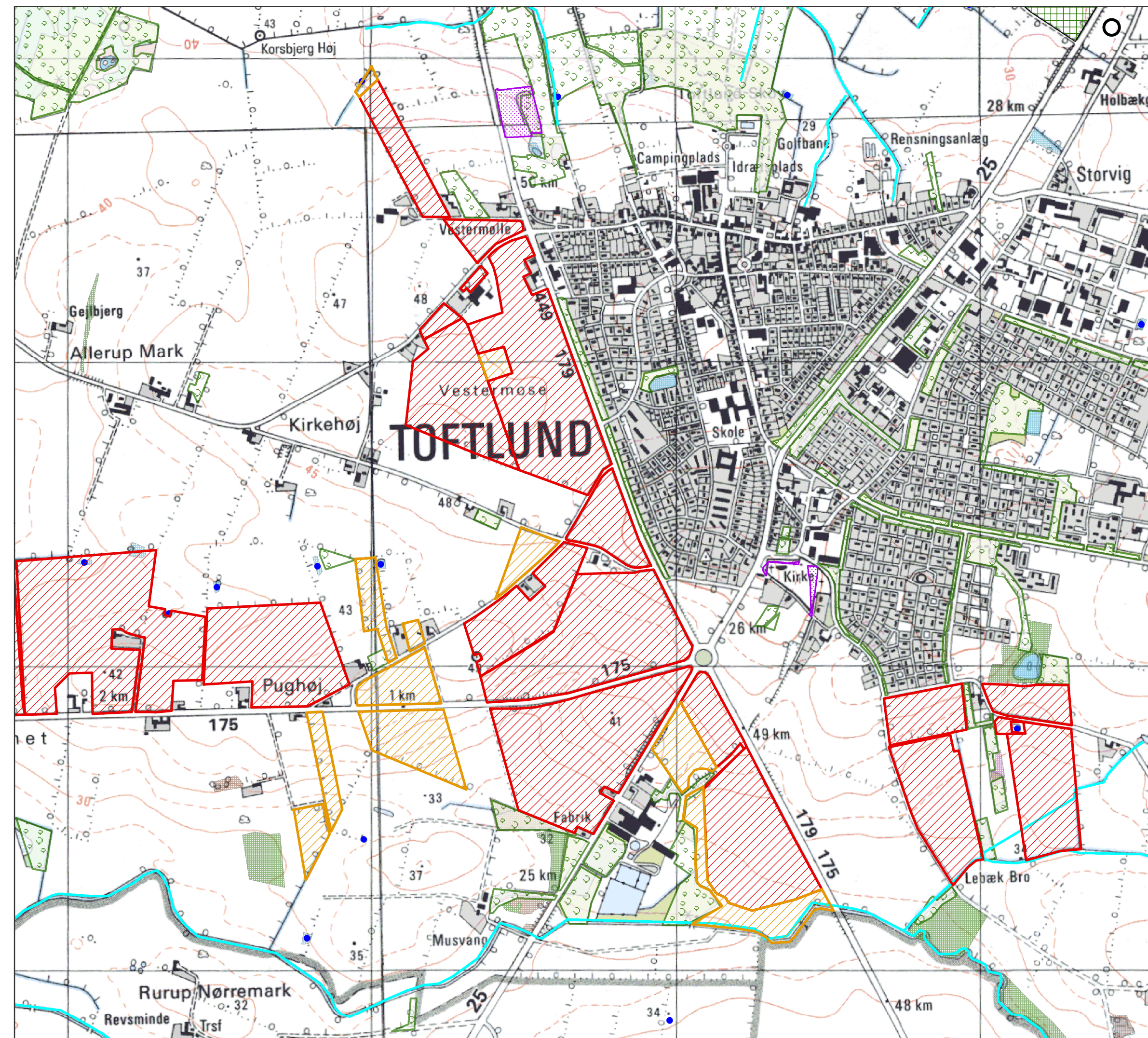
Signaturforklaring

Harmoniarealer

-  Aftale
-  Udbringning
-  Beskyttede vandløb, NBL §3
-  # Beskyttede vandhuller, 0-1000 m² jf. NBL § 3
-  Fredede arealer
-  Særligt næringsfattige naturarealer
-  Eksisterende skov
-  Beskyttet eng, § 3
-  Beskyttet hede, § 3
-  Beskyttet mose, § 3
-  Beskyttet overdrev, § 3
-  Beskyttet strandeng, § 3
-  Beskyttet sø, § 3
-  Miljøvenlig jordbrug, aftaler, gl. amtstema
-  Internationale naturbeskyttelsesområder

Miljøkort - husdyrbrug

Sags id: 1141339
 Adresse: Allerup Nord 9, 6520 Toftlund
 Sagsbehandler: Peder Key Jensen
 Målstoksforhold: 1:12.000
 Udkriftsdato: 18. juni 2008



Signaturforklaring

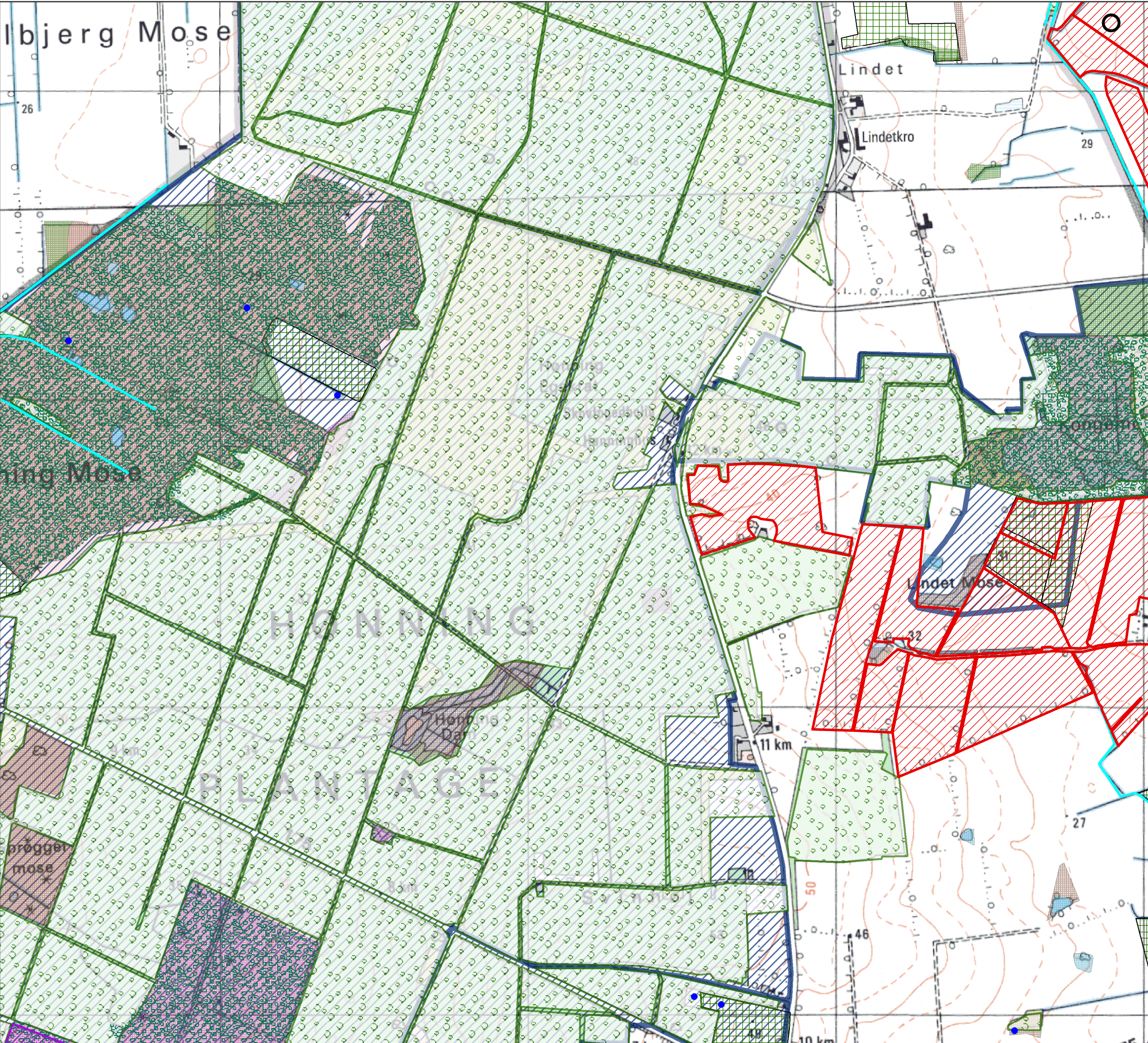
Harmoniarealer

-  Aftale
-  Udbringning
-  Beskyttede vandløb, NBL §3
-  Beskyttede vandhuller, 0-1000 m2 jf. NBL § 3
-  Fredede arealer
-  Særligt næringsfattige naturarealer
-  Eksisterende skov
-  Beskyttet eng, § 3
-  Beskyttet hede, § 3
-  Beskyttet mose, § 3
-  Beskyttet overdrev, § 3
-  Beskyttet strandeng, § 3
-  Beskyttet sø, § 3
-  Miljøvenlig jordbrug, aftaler, gl. amtstema
-  Internationale naturbeskyttelsesområder

Miljøkort - husdyrbrug

Sags id: 1141339
 Adresse: Allerup Nord 9, 6520 Toftlund
 Sagsbehandler: Peder Key Jensen
 Målstoksforhold: 1:12.000
 Udskriftsdato: 18. juni 2008





Signaturforklaring

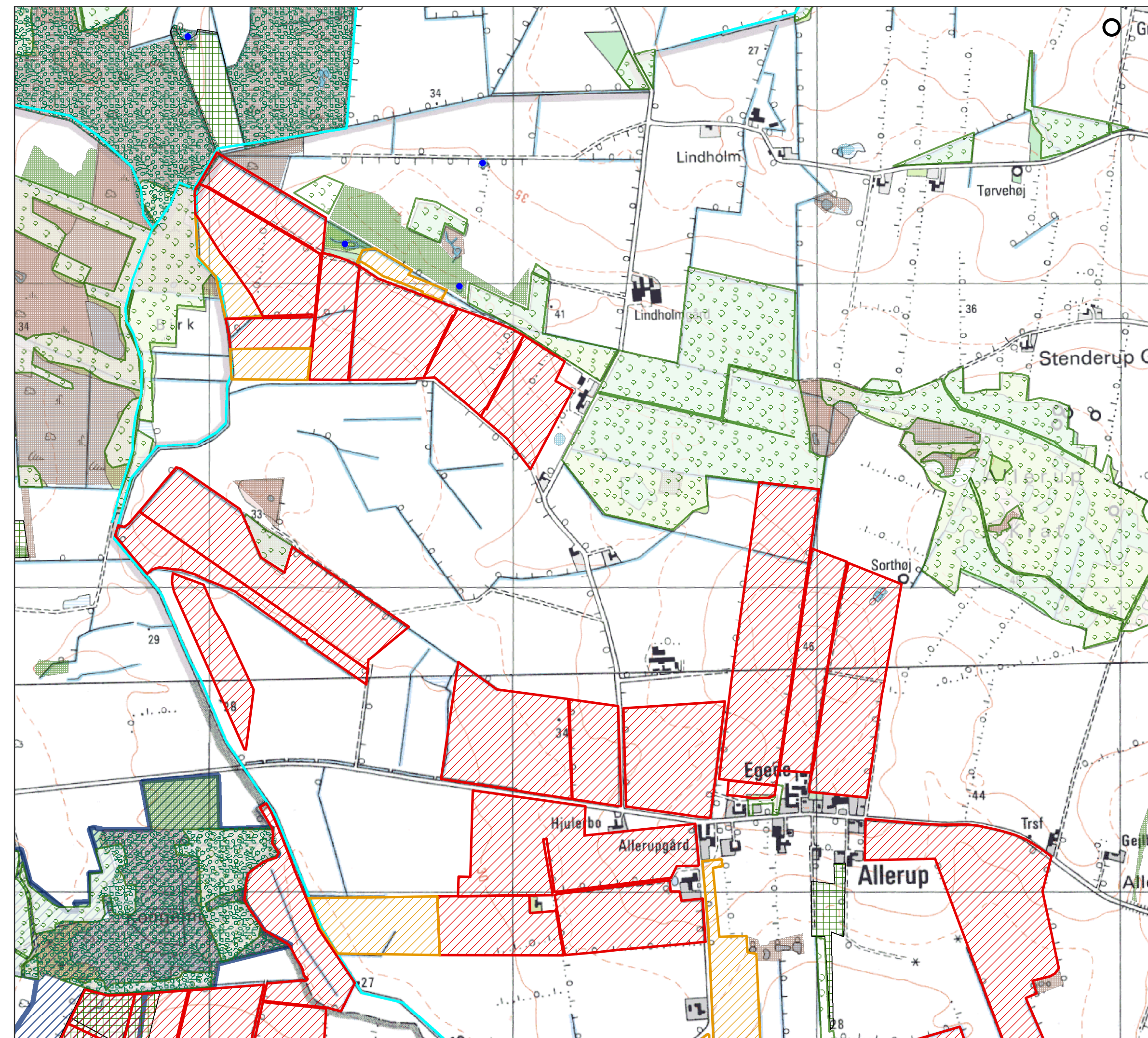
Harmoniarealer

-  Aftale
-  Udbringning
-  Beskyttede vandløb, NBL §3
-  Beskyttede vandhuller, 0-1000 m2 jf. NBL § 3
-  Fredede arealer
-  Særligt næringsfattige naturarealer
-  Eksisterende skov
-  Beskyttet eng, § 3
-  Beskyttet hede, § 3
-  Beskyttet mose, § 3
-  Beskyttet overdrev, § 3
-  Beskyttet strandeng, § 3
-  Beskyttet sø, § 3
-  Miljøvenlig jordbrug, aftaler, gl. amtstema
-  Internationale naturbeskyttelsesområder

Miljøkort - husdyrbrug

Sags id: 1141339
 Adresse: Allerup Nord 9, 6520 Toftlund
 Sagsbehandler: Peder Key Jensen
 Målstoksforhold: 1:12.000
 Udskriftsdato: 18. juni 2008





Signaturforklaring

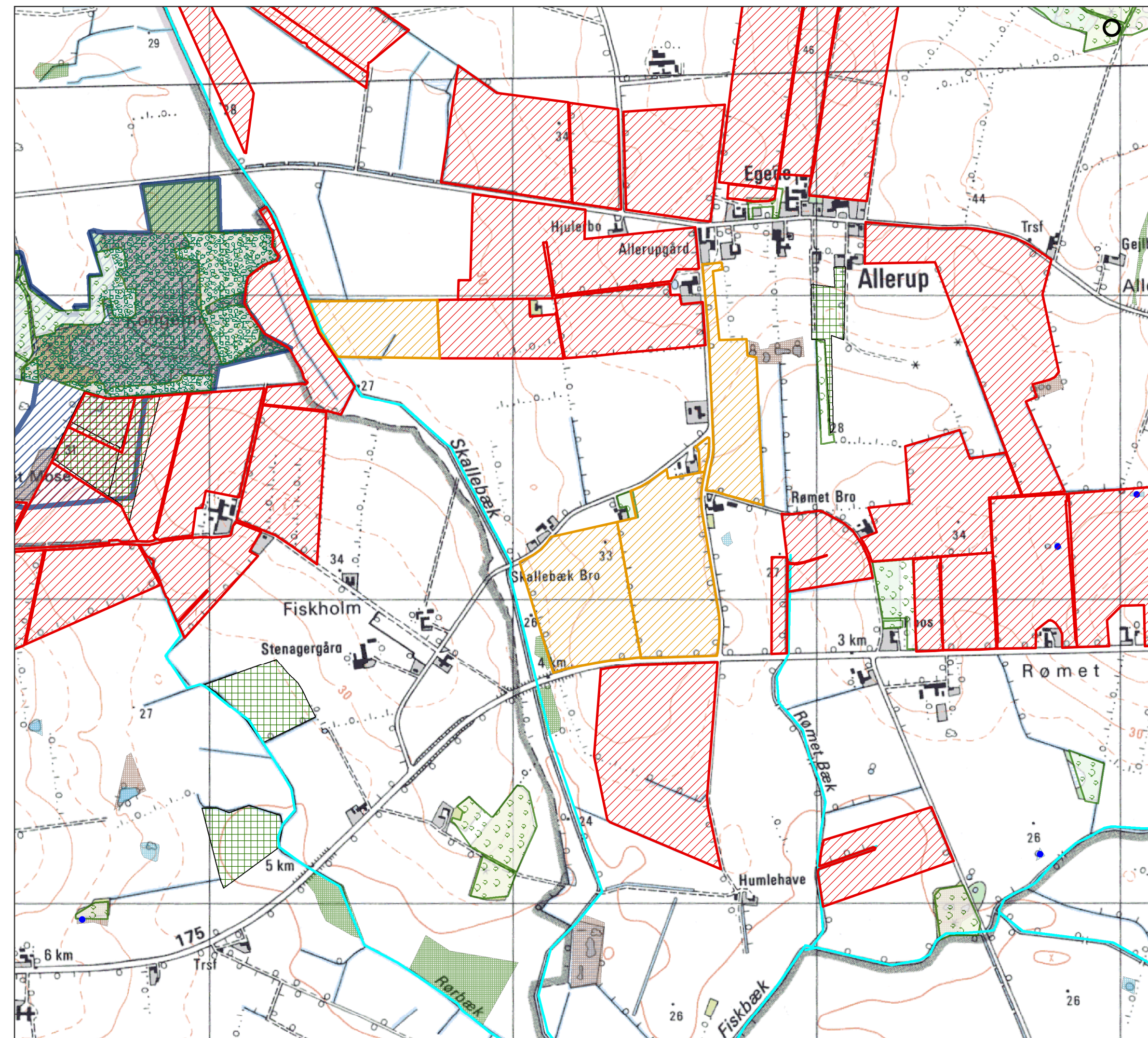
Harmoniarealer

-  Aftale
-  Udbringning
-  Beskyttede vandløb, NBL §3
-  Beskyttede vandhuller, 0-1000 m2 jf. NBL § 3
-  Fredede arealer
-  Særligt næringsfattige naturarealer
-  Eksisterende skov
-  Beskyttet eng, § 3
-  Beskyttet hede, § 3
-  Beskyttet mose, § 3
-  Beskyttet overdrev, § 3
-  Beskyttet strandeng, § 3
-  Beskyttet sø, § 3
-  Miljøvenlig jordbrug, aftaler, gl. amtstema
-  Internationale naturbeskyttelsesområder

Miljøkort - husdyrbrug

Sags id: 1141339
 Adresse: Allerup Nord 9, 6520 Toftlund
 Sagsbehandler: Peder Key Jensen
 Målstoksforhold: 1:12.000
 Udskriftsdato: 18. juni 2008





Signaturforklaring

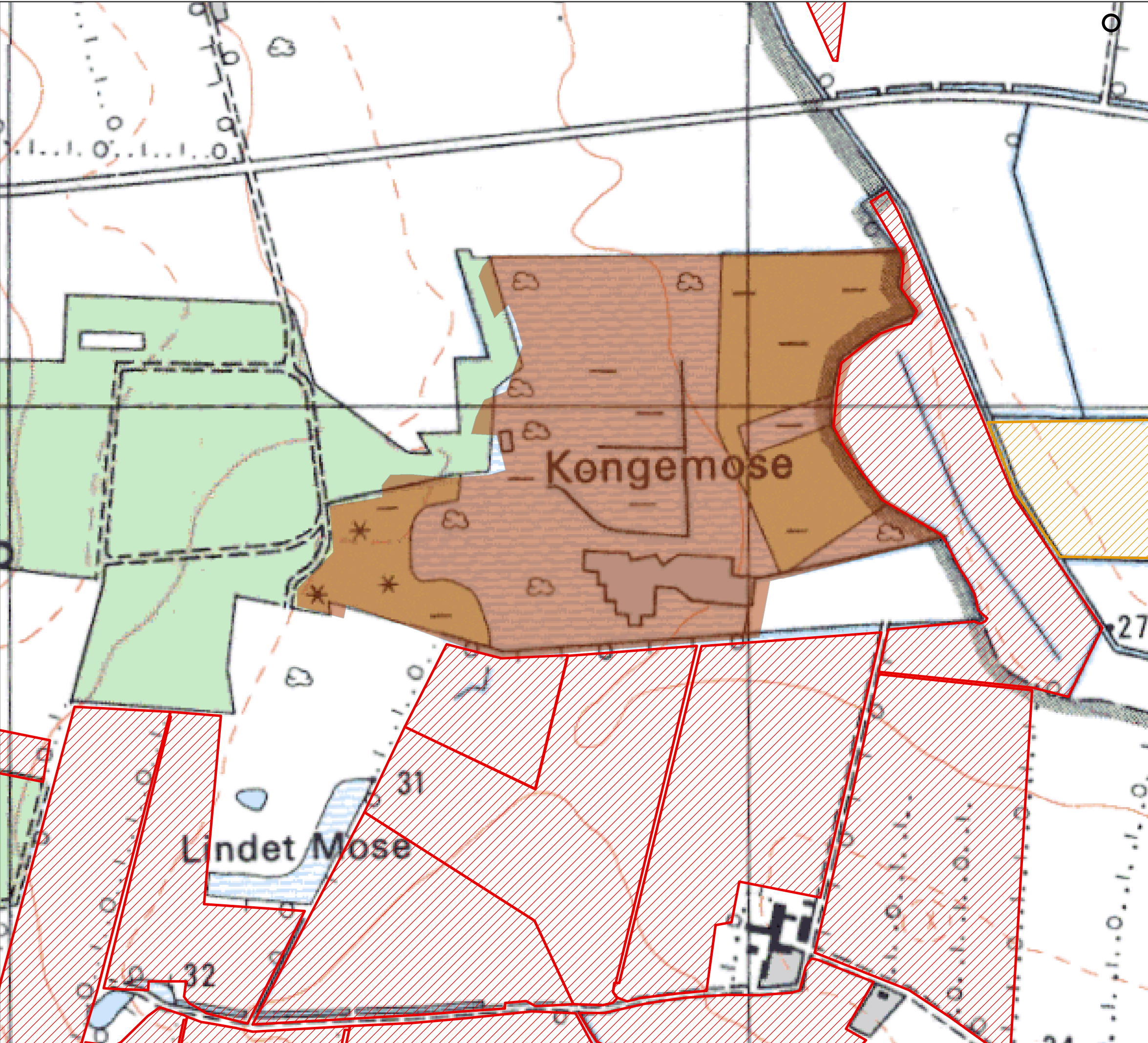
Harmoniarealer

-  Aftale
-  Udbringning
-  Beskyttede vandløb, NBL §3
-  Beskyttede vandhuller, 0-1000 m2 jf. NBL § 3
-  Fredede arealer
-  Særligt næringsfattige naturarealer
-  Eksisterende skov
-  Beskyttet eng, § 3
-  Beskyttet hede, § 3
-  Beskyttet mose, § 3
-  Beskyttet overdrev, § 3
-  Beskyttet strandeng, § 3
-  Beskyttet sø, § 3
-  Miljøvenlig jordbrug, aftaler, gl. amtstema
-  Internationale naturbeskyttelsesområder

Miljøkort - husdyrbrug




Sags id: 1141339
 Adresse: Allerup Nord 9, 6520 Toftlund
 Sagsbehandler: Peder Key Jensen
 Målstoksforhold: 1:12.000
 Udskriftsdato: 18. juni 2008





Signaturforklaring

Harmoniarealer

-  Aftale
-  Udbringning
-  Højmose, § 7, kommunetema

Miljøkort - husdyrbrug

Sags id: 1141339
Adresse: Allerup Nord 9, 6520 Toftlund
Sagsbehandler: Peder Key Jensen
Målstoksforhold: 1:5.000
Udskriftsdato: 4. juni 2008

