



Måløv Dækcenter
Måløv Hovedgade 100
2760 Måløv

BY, ERHVERV OG MILJØ

Rådhuset
Hold-an Vej 7
2750 Ballerup
Tlf: 4477 2000
www.ballerup.dk

Dato: 27. september 2018

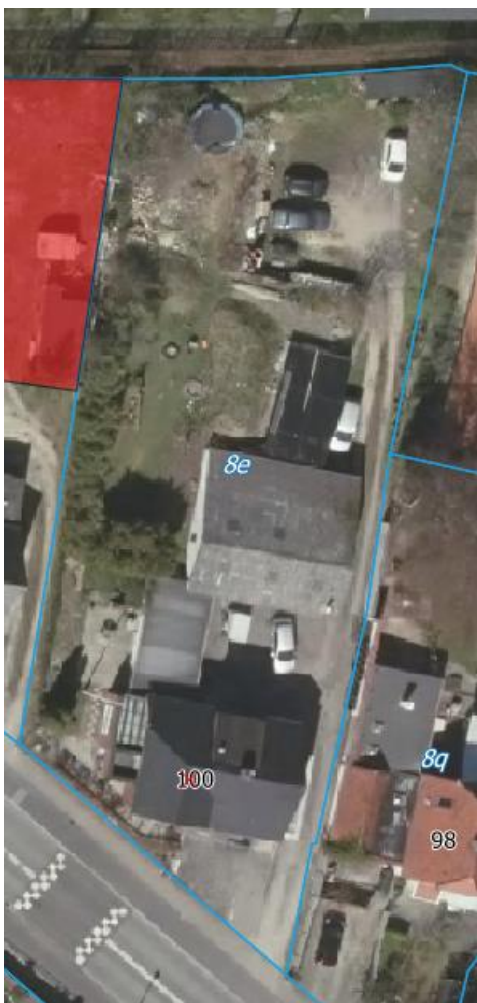
Tlf. dir.: 4175 0127
E-mail: mt-miljo@balk.dk
Kontakt: Lill Dueholm

Sagsid: 09.20.02-G01-6-18

Miljøtilsynsrapport for tilsyn udført den 25. september 2018

Virksomhedens navn	Måløv Dækcenter
Virksomhedens adresse	Måløv Hovedgade 100, 2760 Måløv
CVR nummer	20562471
Matrikel	8 E, Måløv By, Måløv
Telefonnummer	4466 0008
Virksomhedstype	Autoværksteder Q01
Baggrund for tilsynet	Prioriteret tilsyn
Deltagere på tilsynet	Lill Dueholm, Ballerup Kommune og Søren Nygaard, Måløv Dækcenter
Tilsynet omfattede	Primært affaldshåndtering

Oversigtskort for Måløv Hovedgade 100, 2760 Måløv



Håndhævelser

Ingen håndhævelser siden sidste tilsyn i 2016 og ingen håndhævelser på baggrund af tilsynet udført den 25. september 2018.

Generelt vedrørende Måløv Dækcenter

Aktiviteter

Virksomheden udfører mekanisk reparation af biler.

Jordforurening

Ejendommen er ikke registreret forurennet på hverken vidensniveau 1 (V1) eller vidensniveau 2 (V2).

Kloakering

Ejendommen er separatkloakeret. Tegninger kan findes på www.filarkiv.dk.

Opvarmning

Virksomheden opvarmes med naturgas og brændeovn.

Gennemgang af miljøforhold

Vand

Virksomheden er beliggende i område med særlige regionale drikkevandsinteresser.

Spildevand

Virksomheden har intet processpildevand.

Luft

Aktiviteten vurderes ikke at være til risiko for miljøet.

Opbevaring/afhentning af affald

Virksomheden sorterer i fraktioner brændbart, metal og farligt affald.

Opbevaringen af affald vurderes ikke at udgøre en risiko for jord, luft eller grundvand. Det opbevares således at det ikke er til risiko for miljøet.

Miljørisikovurdering

Dato for vurdering	09-09-2016 (forrige tilsyn)
A. Miljøledelse	5
B. Regelefterlevelse	1
C. Håndtering og opbevaring	3
D. Emissioner	1
E. Sårbarhed	5
Vægtet sandsynlighed	2,60
Vægtet konsekvens	3,02
Vægtet score	2,81

Virksomhederne kan kategoriseres med 1, 3 eller 5):

Hvor 1 ved fx regelefterlevelse betyder, at virksomhederne overholder alle gældende regler.

Hvor 3 ved fx håndtering og opbevaring af kemikalier og farligt affald sker uden risiko for spild til kloak, jord eller vandmiljø.

Hvor 5 ved fx sårbarhed betyder, at virksomheden ligger i område med særlige drikkevandsinteresser.

Se nærmere forklaring risikovurderingen <http://www2.mst.dk/Wiki/Tilsyn.Risikovurdering.ashx#tab2499>

Den vægtede score bruges når vi skal prioritere miljøtilsynene for de kommende år.

Næste basistilsyn forventes udført i 4. kvartal 2022.

Fra 2016 skal tilsyn offentliggøres (denne rapport) i Digital Miljø Administration (DMA) som tilgås via www.dma.mst.dk – her er det muligt, med tid, at se hvilke virksomheder der har fået miljøtilsyn hvornår og hvad der blev konstateret mv. på det enkelte tilsyn.

Med venlig hilsen
Lill Dueholm