

**Aarhus Kommune – Center for Miljø og Energi
Tilsyn ifølge miljøbeskyttelsesloven**

Tilsynsdato	21. oktober 2016
CVR-nummer	10121752
P-nummer	1009658579
e-Doc journal nr.	13/026809
Virksomhed	Caps A/S
Adresse	Lystrupvej 1E
Postnummer og by	8240 Risskov
Telefonnummer	8741 5555
e-mail	alf@caps-mc.dk
Hjemmeside	http://caps-mc.dk/
Kontaktperson	Alf Vatne, direktør
Branchekode	Br. Autobranche virksomhed
Opstartsdato	1997
Udvidelser/ændringer	-
Tilstede ved tilsynet:	
Virksomheden	Alt Vatne
Aarhus Kommune	Anne Haarmark

Aarhus Kommune, Center for Miljø og Energi har udført tilsyn i henhold til Miljøbeskyttelsesloven. Ved tilsynet er de miljømæssige forhold vedrørende indretning, drift, affald, luftemissioner, spildevand og støj gennemgået. Baggrunden for tilsynet er Kommunens forpligtigelse til at føre tilsyn med, at virksomheden overholder miljøbestemmelserne i den daglige drift i henhold til Miljøbeskyttelsesloven.

På de efterfølgende sider ses de miljømæssige oplysninger som Center for Miljø og Energi har registreret.

REGULERINGSGRUNDLAG

Autobranchevirksomhed

Virksomhedens miljømæssige forhold reguleres i henhold til følgende:

- Bekendtgørelse nr. 1733 af 21. december 2015 om miljøkrav i forbindelse med etablering og drift af autoværksteder m.v. (Autobranchebekendtgørelsen).

Hvis virksomheden ændres eller udvides på en måde, der medfører øget påvirkning af det eksterne miljø, skal der forinden foretages anmeldelse til Kommunen i henhold til § 5 i Autobranchebekendtgørelsen.

Gebyrpligtig virksomhed

Virksomheden er desuden omfattet af § 2, stk. 1, nr. 7 i bekendtgørelse om brugerbetaling for godkendelse og tilsyn efter lov om miljøbeskyttelse og lov om miljøgodkendelse m.v. af husdyrbrug (bekendtgørelse nr. 515 af 27. maj 2016).

EGENKONTROL

Virksomheden har ingen krav om indsendelse af egenkontrol.

MILJØLEDELSE, SYSTEMATIK OG MILJØFORBEDRINGER

Virksomheden har ikke noget formaliseret miljøstyringsystem.

BELIGGENHED

For virksomhedens placering gælder:

- Matrikel nr. 151I, Vejlbj By, Ellevang
- Byplanvedtægt 03 af 1956
- Ny lokalplan nr. 911 med offentlig høring berammet til 1. februar 2017
- Kommuneplan rammeområde: 15.07.01ER
- Virksomhedsklasse 2-5. Virksomheds aktivitet svarer til klasse 6.
- Grundvandsklasse 3
- Ingen drikkevandsinteresser
- Grunden er V4-kortlagt ift. jordforurening – dvs. udgået inden kortlægning

INDRETNING OG DRIFT

Kort beskrivelse af virksomhedens produktion og processer

Caps sælger, reparerer og vasker motorcykler af mærket *Harley-Davidson*. De har desuden vinteropbevaring af motorcykler.

Virksomhedens maskinpark og -anlæg

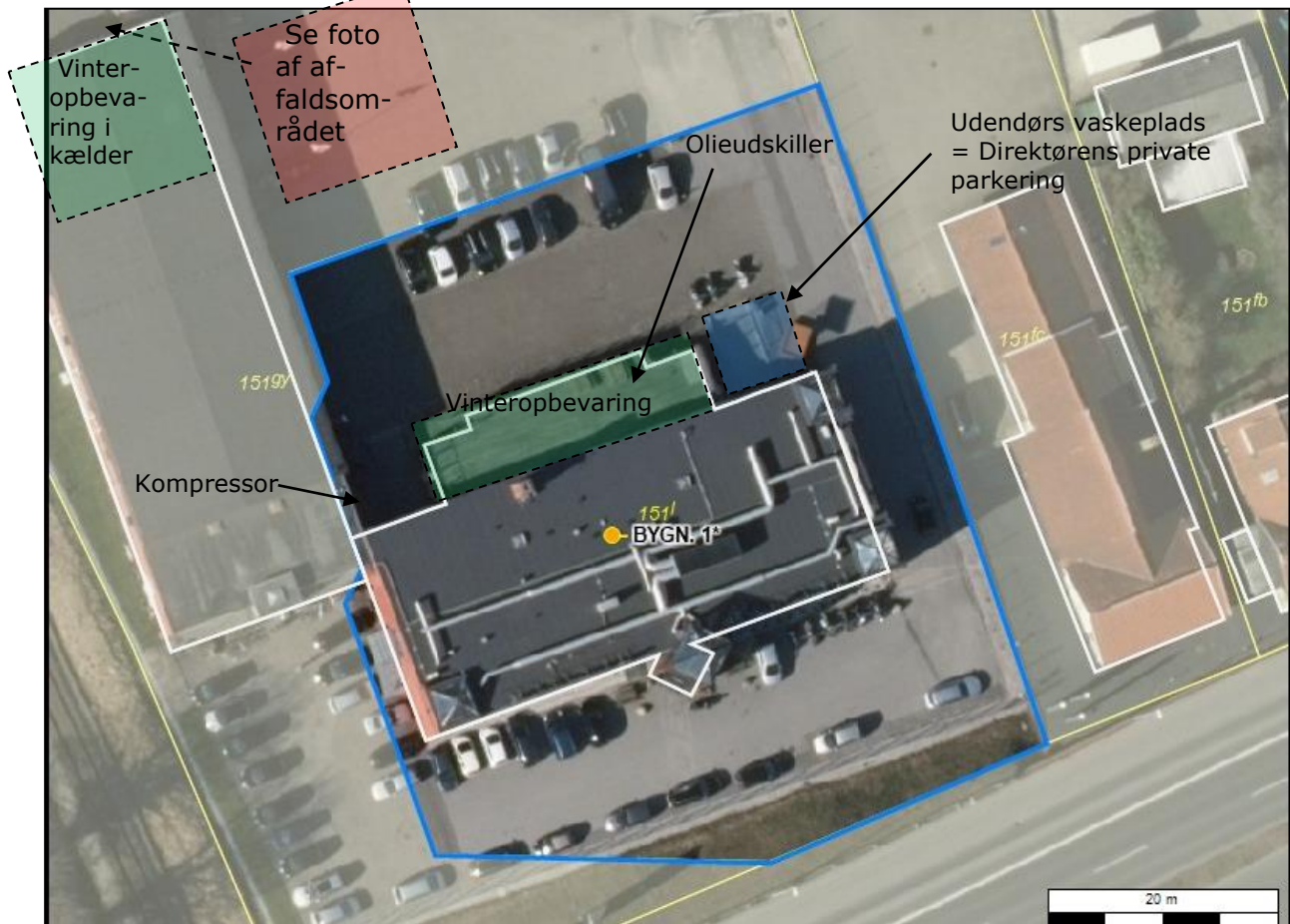
5 stk. lifte (hydrauliske)

1 stk. kompressor (er placeret i afskærmet kasse udendørs i hjørnet v. parkeringsområdet. Anvendes til dæktryk og trykværktøj)(se foto).

1 stk. dækmaskine

- 1 stk. afbalanceringsmaskine
- 1 stk. svejseværktøj
- 1 vaskehal indendørs

Situationsplan over virksomheden og dens areal



Der er salg på 1. salen/stueplan og værksted i kælderen.

Antal ansatte

Der er i værkstedet beskæftiget 4 personer.

Driftstid

Hverdage kl. 8.00 – 17.00
 Lørdage kl. -
 Søn- og helligdage kl. -

Råvarer

Produkt	Forbrug	Oplag	Beholder	
			Type	Volumen (l)
Motorolie	200 l	200 l	Tromle	200 l
Gearkasseolie	Lavt	Butiksvare	Dunke	1 liters flasker

STØJ

Virksomheden er placeret i et område der i kommuneplanen er udlagt til erhvervsområde.

Afstanden fra værkstedet til nærmeste bolig er ca. 60 meter. Nærmeste erhvervs nabo ligger ca. 30 m fra virksomheden.

Virksomhedens væsentligste støjkloder er

- Tilkørende motorcykelkunder
- Kompressor (ikke et højt støjni-veau) er placeret udendørs i skur (se foto til højre)



LUFT

Oversigt over luftafkast

Aktivitet/proces	Filter	Afkasthøjde	Bemærkninger
Punktudsug på de aktive arbejdspladser	nej	ok	

Opvarmning

Fjernvarme.

SPILDEVAND

Spildevand afledes til følgende renseanlæg	EGÅ
Overfladevand afledes til	Vienge kanal, Egåen
Kloakopland SE=separatkloakeret FÆ=fælleskloakeret	SP Vejlbj-Risskov (EGÅ)
Spildevandsudledning reguleres af spildevandstilladelse af	-

Der afledes processpildevand fra vaskefunktionen. Vaskeaktiviteten er meget begrænset. Der anvendes forskellige vaske- og autoplejemidler. Leverandøren er Würth. Det er ikke i forbindelse med tilsynet tjekket, om produkterne indeholder uønskede stoffer.

Det blev oplyst, at en del af parkeringsområdet bag virksomheden faktisk er en uoverdækket vaskeplads med afløb til olieudskiller. Vaskepladsen anvendes sjældent, idet den er optaget som "direktørens parkeringsplads".

Virksomheden var ikke i besiddelse af kloaktegninger der viste, at afledningen faktisk sker til olieudskiller. Hvis det ikke er tilfældet, må vaskepladsen ikke anvendes.

Virksomhedens olieudskiller er tilmeldt den kommunale tømningssordning.

Herunder ses foto af vaskeområdet i kælderen med rensekar (grøn).

*Der vaskes med hedvand. Det blev oplyst, at rensekaret er biologisk selvrensende og aldrig tømmes. Der tilsættes et middel til katalysering af de mikrobielle processer til nedbrydning af olieforbindelser. Der er etableret en serviceordning, hvor anlægget (Billede 1) serviceres én gang årligt af *Biocircle*. Sidste gang var 8. september 2016.



AFFALD

Oversigt over farligt affald

Affald	Mængde År 2015	Opbevaring	Transportør / indsamler	Modtager
Oliefiltre	Ca. 800 kg	ABAS container I vaskerum		ABAS
Spildolie	Ca. 1.000 l	I 1.000 godkendt plasttank i vaskerum	Nordgroup – Gunnar Lund Olieservice	ABAS
Olieholdigt fast affald				Genbrugsplads
Bremsevæske				ABAS
Bremsevaskervand		Vaskerum		Selvrensende*
Blyakkumulatorer	389 kg			Genbrugsplads
Batterier				do

Spraydåser				do
Affald fra sandfangsbrønde (olieholdigt)				Tømningsordning

Oversigt over øvrigt affald

Affald	Mængde År 2015	Opbevaring	Transportør / indsamler	Modtager
Brændbart affald	Ikke oplyst	Container		HCS
Papir/pap (sorteringskrav hvis >50 kg/mdr.)	do	Do		HCS
Plastemballage (sorteringskrav hvis >25 kg/mdr.)	do	Do		HCS
Aluminium	Reelt ingen			Genbrug
Jern	do			do
Dæk				do

Virksomheden er tilmeldt ordningen bortskaffelse af erhvervsaffald til Kommunens genbrugsstationer.



Foto af virksomhedens affaldsområde med de opstillede containere. Området er bag danseskolens bygning.

Der er desuden opstillet to lagercontainere.

Det skal oplyses, at hvis en virksomhed ikke ønsker at være tilmeldt genbrugsstationerne, skal den indgå en aftale med en privat renovatør om bortskaffelse af virksomhedens affald.

BESKYTTELSE AF JORD OG GRUNDVAND

Opbevaring af flydende farligt affald

Opbevaring opfylder bekendtgørelsens krav.

Opbevaring af flydende råvarer (ikke olieprodukter i typegodkendte tanke- se afsnit om tanke)

Opbevaring af motorolie

Motorolie opbevares i en 200 l tromle på miljørist direkte på tæt betongulv i et rum bag lageret. Der findes et afløb i rummet, som er afblændet. Miljøristen er anskaffet efter sidste tilsyn for, at fjerne enhver fare for spild til muligt utæt afblænding. Det vurderes derfor, at opbevaringen fuldt ud følger Kommunens forskrift for Opbevaring af Olier og Kemikalier.



Belægninger på øvrige pladser og arealer

Belægninger vurderes at være i orden.

Oversigt over tanke i brug

Der er ingen tanke registreret på ejendommen i BBR.

Jordforurening

Der er ved tilsynet ikke konstateret jordforurening fra virksomhedens drift.

Opfølgning fra sidste tilsyn

Se opbevaring af motorolie og udendørs vaskeplads

Udendørs vaskeplads

Center for Miljø og Energi vil gøre opmærksom på, at den udendørs uoverdækkede vaskeplads principielt er uønsket, da overfladevand fra pladsen ledes til renseanlægget, hvor det optager rensekapacitet. Vaskepladsen er belagt med SF-sten, som ikke er en tæt belægning, hvorved afvaskede stoffer og vaskemidler kan trænge ned i underlaget. CME vil dog ikke umiddelbart stille forbud mod vaskepladsens anvendelse. Som nævnt må vaskepladsen ikke anvendes, med mindre der er sikkerhed for, at vandet ledes til renseanlægget via olieudskiller.

AFSLUTTENDE BEMÆRKNINGER

Tilsynet har ikke givet anledning til miljømæssige bemærkninger eller reaktioner i form af påbud, forbud eller indskærpelser.