

**Aarhus Kommune – Center for Miljø og Energi
Tilsyn ifølge miljøbeskyttelsesloven**

Tilsynsdato	17. oktober 2016
CVR-nummer	30083792
P-nummer	1012829481
e-Doc journal nr.	13/027490 (MIL-002257)
Virksomhed	Risskov Autoteknik ApS
Adresse	Vejlbjergvej 10
Postnummer og by	8240 Risskov
Telefonnummer	86172588
e-mail	info@risskovautoteknik.dk
Kontaktperson	Jesper Nielsen
Branchekode	Br. Autobranche virksomhed
Opstartsdato	28.07.1992 (overtog i 2004)
Udvidelser/ændringer	-
Tilstede ved tilsynet:	
Virksomheden	Jesper Nielsen
Aarhus Kommune	Anne Haarmark

Aarhus Kommune, Center for Miljø og Energi har udført tilsyn i henhold til Miljøbeskyttelsesloven. Ved tilsynet er de miljømæssige forhold vedrørende indretning, drift, affald, luftemissioner, spildevand og støj gennemgået. Baggrunden for tilsynet er Kommunens forpligtigelse til at føre tilsyn med, at virksomheden overholder miljøbestemmelserne i den daglige drift i henhold til Miljøbeskyttelsesloven.

På de efterfølgende sider ses de miljømæssige oplysninger som Center for Miljø og Energi har registreret.

REGULERINGSGRUNDLAG

Autobranchevirksomhed

Virksomhedens miljømæssige forhold reguleres i henhold til følgende:

- Bekendtgørelse nr. 1733 af 21. december 2015 om miljøkrav i forbindelse med etablering og drift af autoværksteder m.v. (Autobranchebekendtgørelsen), link som lovet: <https://www.retsinformation.dk/pdfPrint.aspx?id=175862>

Hvis virksomheden ændres eller udvides på en måde, der medfører øget påvirkning af det eksterne miljø, skal der forinden foretages anmeldelse til Kommunen i henhold til § 5 i Autobranchebekendtgørelsen.

Gebyrpligtig virksomhed

Virksomheden er desuden omfattet af § 2, stk. 1, nr. 7 i bekendtgørelse om brugerbetaling for godkendelse og tilsyn efter lov om miljøbeskyttelse og lov om miljøgodkendelse m.v. af husdyrbrug (bekendtgørelse nr. 515 af 27. maj 2016).

EGENKONTROL

Virksomheden har ingen krav om indsendelse af egenkontrol.

MILJØLEDELSE, SYSTEMATIK OG MILJØFORBEDRINGER

Virksomheden har ikke noget formaliseret miljøstyringssystem.

BELIGGENHED

I forhold til kommuneplanen ligger virksomheden i erhvervsområde med lokalplan 176 (april 1984).

INDRETNING OG DRIFT

Kort beskrivelse af virksomhedens produktion og processer

Virksomheden beskæftiger sig med autoreparation. Der er indrettet pladeværksted, men dette benyttes kun meget lidt og kun små skader.

Virksomhedens maskinpark og -anlæg

5 stk. lifte
1 stk. kompressor
1 stk. dækmaskiner
1 stk. afbalanceringsmaskiner
1 stk. svejseapparater, flytbart
Diverse håndværktøj

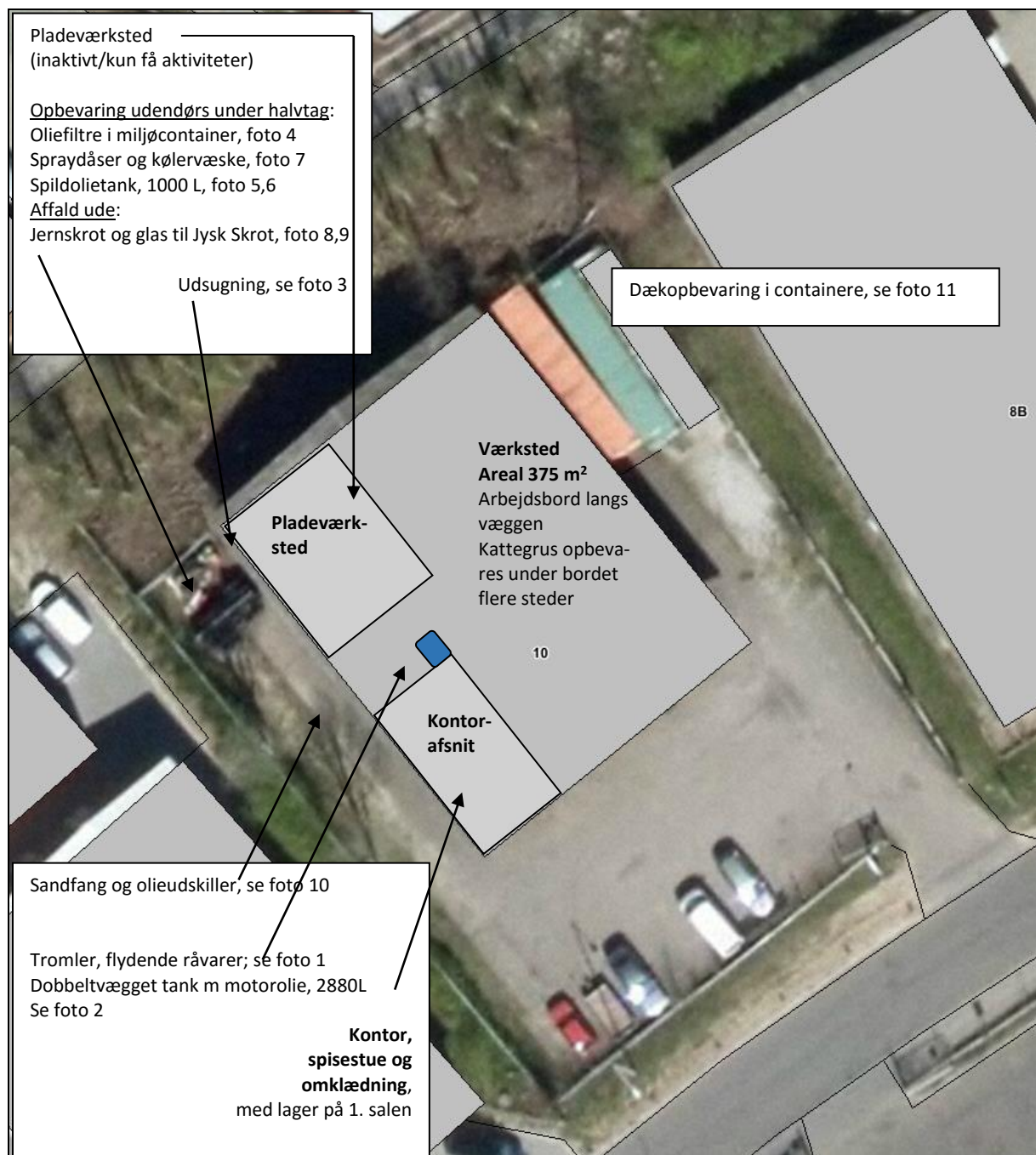
Antal ansatte

Der er i værkstedet beskæftiget 2 personer.

Driftstid

Hverdage kl. 7.30-16.00, fredag til 13.30
Lørdage/ Søn- og helligdage kl. -

Situationsplan over virksomheden og dens areal



Råvarer

Virksomheden fører en miljømappe med kvitteringer for indkøbte råvarer og aflevering af affald. Fik bl.a. fremvist kvitteringer for modtager af brugte dæk, Helstrup Dæk Aps, Randers. Virksomheden opfylder således Autobranchebekendtgørelsens § 14. Forbruget af olie er på ca. 500 liter/året.

Opfølgning fra sidste tilsyn

Virksomheden har anskaffet en ny spildolietank i forbindelse med sidste tilsyn 2. oktober 2014. Der er indsendt kvittering og angivet placering på den dobbeltvæggede tank.

STØJ

Virksomheden er placeret i et område der i kommuneplanen er udlagt til erhvervsområde. Afstanden fra værkstedet til nærmeste bolig er ca. 200 meter (boliger på Røllikevej).

Virksomhedens væsentligste støjkloder er

- Kompressor, som er placeret ude under halvtag

Virksomheden har en stor port i indgangspartiet og en lille til pladeværkstedet. Der foretages ingen støjende aktiviteter for åben port.

LUFT

Oversigt over luftafkast

Aktivitet/proces	Filter	Afkasthøjde	Bemærkninger
Rumudsugning	kulfilter		Luftskifte 5/timen
Udstødningssug		1 m over tag	Én til hver lift
Svejseudsugning	kulfilter		Flytbar

Opvarmning

El-radiator og kalorifer.

SPILEDEVAND

Spildevand afledes til følgende renseanlæg	EGÅ
Kloakopland SE=separatkloakeret FÆ=fælleskloakeret	SE Vejlbj-Risskov (EGÅ)
Spildevandsudledning reguleres af spildevandstilladelse af	28.07.1992

Spildevandstilladelsen blev anvendt af tidligere ejere, som solgte biler fra adressen. Dengang blev der foretaget vask af biler uden for. Denne aktivitet er ikke længere forekommende.

Virksomheden er med i den kommunale tømningssordning, tilmeldt 1.1.2012 til én årlig tømning.

Vi har registreret, at der sidst er bundsuget/tømt 500 kg den 6. juni 2016 af HCS

AFFALD

Oversigt over affald

Affald	Mængde ca.	Opbevaring	Transportør / indsamler/modtager
Oliefiltre	Se foto 4	Udendørs i miljøcontainer	Marius Pedersen
Spildolie	Halvårligt, sidste gang april 2016	Udendørs tank under halvtag, se foto 5	Avista Oil

Kølervæske		Tromle under halvtag	Avista Oil
Olieholdige klude		På værkstedet	Berendsen
Spraydåser		Udendørs i lukket beholder	Genbrugsstationen Lystrup
Affald fra olieudskillere/sandfangsbrønde (olieholdigt)	Virksomheden er med i den kommunale tømningssordning, tilmeldt 1.1.2012 til én årlig tømning. Vi har registreret, at der sidst er bundsuget/tømt 500 kg den 6. juni 2016 af HCS		
Dagrenovation	Tømmes ugl.	Indendørs container	Marius Pedersen
Jern	Se foto	Udendørs åben container	Jysk Skrot
Plastdele fra biler (kofangere, spoilere, instrumentbræt m.m.)		Udendørs, delvis overdækket	
Autoruder	Se foto	Udendørs, forruder i stak	Jysk Skrot
Dæk		Udendørs	Helstrup Dæk

Til orientering kan det i øvrigt oplyses, at der fra 1. januar 2012 gælder nye regler for bortskaffelse af erhvervsaffald til Kommunens genbrugsstationer. Virksomheden skal være tilmeldt genbrugsstationerne for at kunne aflevere affald. Tilmeldingen foregår online via følgende hjemmeside:

http://www.aarhus.dk/sitecore/content/Subsites/affaldvarmeaarhus/Home/Affald/Erhverv/Genbrugsstationer-Erhverv.aspx?sc_lang=da

Ønsker en virksomhed ikke at være tilmeldt, skal den indgå en aftale med en privat renovatør om bortskaffelse af virksomhedens affald.

BESKYTTELSE AF JORD OG GRUNDTVAND

Opbevaring af flydende farligt affald

Affald opbevares tilfredsstillende i egnede beholdere.

Opbevaring af flydende råvarer *(ikke olieprodukter i typegodkendte tanke- se afsnit om tanke)*

Spildolietank er ny og dobbeltvægget, under halvtag.

Olietank på værksted er dobbeltvægget

Tromler på værkstedet indendørs.

Belægninger på øvrige pladser og arealer

Værkstedsarealet er dækket af SF-sten med underliggende belægning.

Der er ingen guldafløb i værkstedet.

Oversigt over tanke i brug

Nr.	Indhold	Størrelse (l)	Årstal	Placering	Rørtype overjordisk	Rørtype nedgravet
49345	Spildolie	1.000	2014	Udendørs under halvtag	-	-
251599	Motorolie	2.880	1979	Indendørs på værksted	-	Overjordisk tank

Tanken med motorolie på 2.880 liter burde være at finde i BBR (set under www.ois.dk), men kan ikke ses på oversigten. Den indberettes derfor med følgende oplysninger fra foto af tankpladen:

Type: Herning Beholderfabrik as
Nr.: 251599 fra 1979



Vi har udfyldt tankregistreringsskemaet (et bart skema ses af dette link: <https://www.aarhus.dk/~media/Dokumenter/Teknik-og-Miljoe/Miljoe-og-Energi/Virksomheder-og-Jord/Skemaer/Meddelelse-om-olietank.pdf> .

Det udfyldte skema er vedhæftet og skal underskrives af jer inden det kan videresendes til BBR. I skal derfor underskrive skemaet og sende det retur til CME.

Olietanken er omfattet af reglerne for små olietanke under 6.000 liter. Sløjfningsterminer findes på dette link: <http://mst.dk/virksomhed-myndighed/jord/miljoeregler-for-olietanke/villaolietanke/sloejfningsterminer/>

Da tanken er dobbeltvægget og angives til at være fra 1979 indebærer det, at den skal udskiftes inden 2019.

Jordforurening

Der er ved tilsynet ikke konstateret jordforurening fra virksomhedens drift.

AFSLUTTENDE BEMÆRKNINGER

Tilsynet har ikke givet anledning til miljømæssige bemærkninger eller reaktioner i form af påbud, forbud eller indskærpelser.



Foto 1: Opbevaring af flydende råvarer indendørs, kølervæske og olie

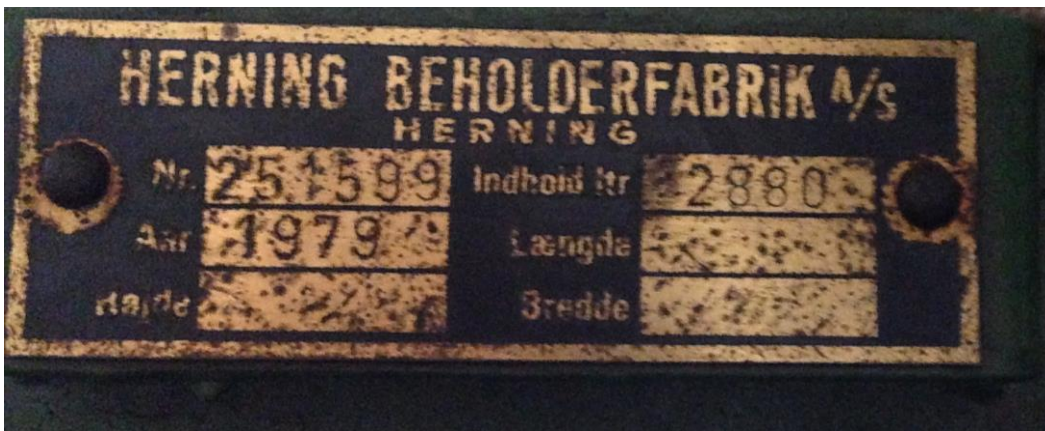


Foto 2: Mærkeplade fra olietank indendørs, placeret overfor flydende råvarer.



Foto 3: Udsugning føres op over tag



Foto 4: Opbevaring af oliefiltre i lukket container

Foto 5, 6: Ny spildolietank i stål, dobbeltvægget. Data kan aflæses her.

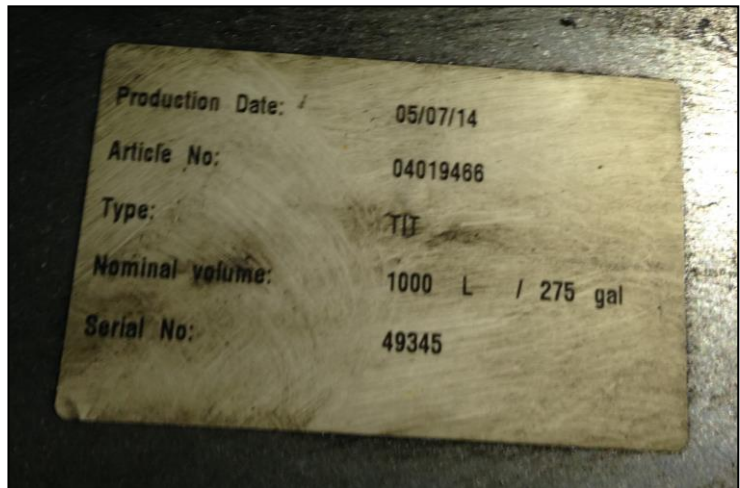
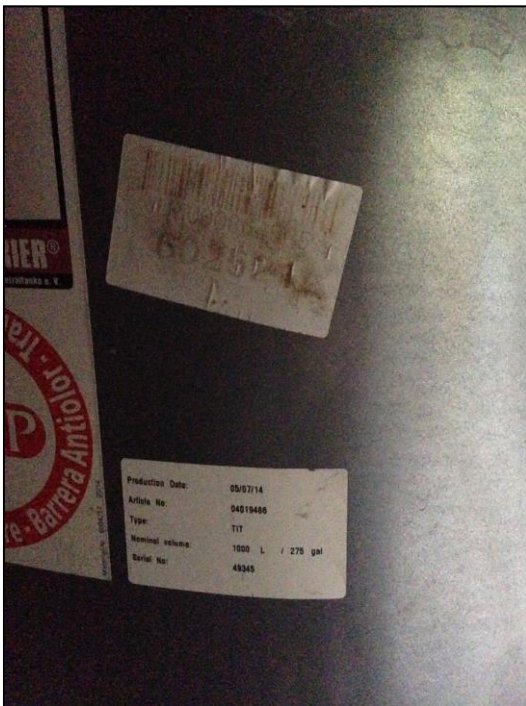


Foto 7: Opbevaring af spraydåser og kølervæske.



Foto 8: Jerncontainer. Modtager og afhenter er Jysk Skrot. Der gøres opmærksom på, at containeren skal være tæt, hvis affald er olieholdigt.



Foto 9: Glasfor-ruder afhentes også af Jysk Skrot



Foto 10: Sandfangsbrød og Olieudskiller



Foto 11: Opbevaring af dæk i tre stationære containere.