

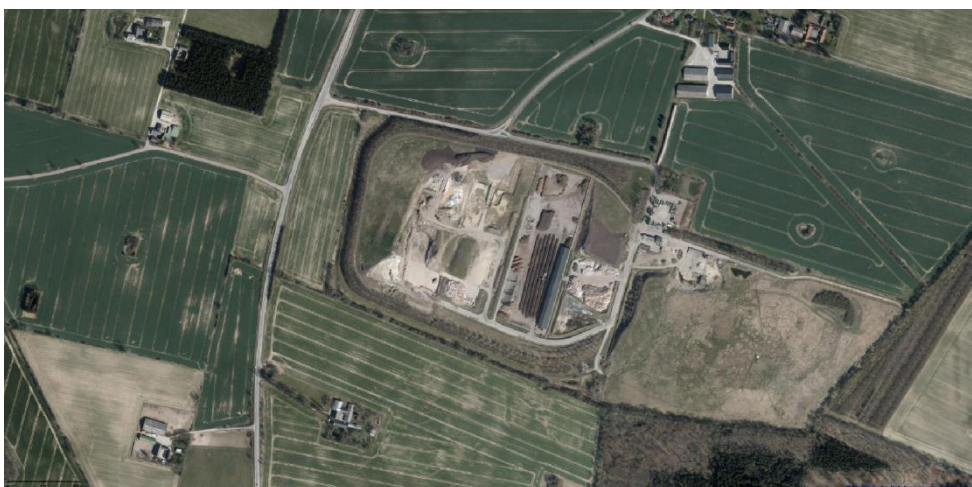


Tilsynsrapport til offentliggørelse

Virksomheder
J.nr. MST-1272-00921
Ref. MAJLI/LOPED
Dato: 11.12.2019

Tilsynsrapport

Virksomhedens navn	Faxe Miljøanlæg
Virksomhedens adresse	Præstøvej 105
CVR nummer	65278316
Virksomhedstype	5.4 Deponeringsanlæg >10 t/dag eller kap. >25.000 t
Tidspunkt for tilsynet	11.12.2019
Baggrunden for tilsynet	tilsyn
Varsling af tilsynet	Efter aftale
Deltagere fra virksomheden	Morten Larsen
Øvrige deltagere	
Tilsynet udført af	Majbrit Miara og Lone Grunnet
Tilsynet omfattede	Indretning og drift
Materiale udleveret	ingen



Oversigt over Faxe Miljøanlæg, mod nord Tystrup.

Håndhævelser

Der er ingen håndhævelser meddelt siden sidste fysiske tilsyn samt opfølgninger herpå.

Indberetninger om egenkontrol.

Faxe Miljøanlæg har rettidigt indsendt årsrapporten for 2018 til Miljøstyrelsen.

Jordforurening

Der blev ikke ført tilsyn med jordforurening eller foretaget vurdering heraf.

Liste over gældende afgørelser

Faxe Miljøanlæg er reguleret af følgende miljøgodkendelser:

Revideret miljøgodkendelse af 1. april 2005

Miljøgodkendelse til slamkomposteringsanlæg af 1. april 2005

Miljøgodkendelse til udvidelse af slamkomposteringsanlægget af 1. august 2005

Miljøgodkendelse til indvinding af gas af 17. november 2010

Afgørelse om anlægsklassificering af 8. december 2010

Ændring af positivliste af 14. juni 2012

Ændring af positivliste af 24. september 2012

Tillæg til miljøgodkendelse af affaldssorteringsanlæg af 16. oktober 2012

Ændring af positivliste af 26. november 2013

Justeret miljøgodkendelse af 19. august 2014 til kompostering af kildesorteret organisk dagrenovation.

Ændring af positivliste 13. maj 2015

Ændring af positivliste af 31. maj 2016 (sletning af to EAK-koder)

Ændring af positivliste af 11. august 2016.

Revurdering af miljøgodkendelse for Faxe Miljøanlæg er igangsat maj 2016.

Råudkast til miljøgodkendelse for logistikplads og ændret åbningstid er modtaget og kommenteret november 2019.

Generelle forhold, Indretning og drift

Tilsynet har omfattet en gennemgang af vilkår for indretning og drift af de aktive deponeringsenheder og biaktiviteter.



-Forbrændingseget affald: Celle 3 + 5



-Rent træ: Celle 12 – det der kommer ind hver uge afsættes også samme uge til bl.a. Kronospan ifølge AffaldPlus.



-Omlastning af tagpap der skal bortskaffes.



Oplag af træstød til videre forarbejdning.



Oplag af træ til videre forarbejdning.



Oplag af træ til neddeling på celle 9-10.



Tilsyn med afledning af overfladevand.



Tilsyn med afledning af overfladevand.



kompost der afsættes til landbrug. Oplag på celle 9-10.

Mellemoplag:

Imprægneret træ. Nyttiggøres i Tyskland
Brændbart affald går til Næstved Energianlæg
Træ til genanvendelse
Jern
Haveaffald til Kompostering
Jord til slutafdækning

Kompost

Deponiaffald:

Blandet affald Celle 4, deponiaffald

Mineralsk affald Celle 6, asbestholdigt bygningsaffald

Mineralsk affald Celle 11

Deponiaffald til forbehandling Celle 12

Placering af depot for asbest på celle 4.

Sortering af læs til forbehandling sker på celle 12.



Branddam i den sydlige del af deponiet.

Oplag, mellemoplæg skønnede mængder er i overensstemmelse med oplyste og er i overensstemmelse med de gældende vilkår i miljøgodkendelserne.

Overordnet er deponierne fyldt med deponeringsegnet affald. I det deponerede affald er ses ofte træstykker, men at træet ikke kan adskilles grundet forurening med bl.a. PCB og asbest, oftest fra isolering fra bygge- og erhvervsaffald.

Miljøstyrelsen fandt ingen forhold der skulle indskræpes ved tilsynet.

Virksomheden har haft udkast til tilsynsrapport til kommentering inden offentliggørelsen.

Med venlig hilsen

Majbrit Miara

Biolog
Miljøstyrelsen
Slagelse
majli@mst.dk
tlf.: 22448479