



Holm Tømrer- og Snedkerfirma A/S
Metalbuen 24
2750 Ballerup

BY, ERHVERV OG MILJØ

Rådhuset
Hold-an Vej 7
2750 Ballerup
Tlf: 4477 2000
www.ballerup.dk

Dato: 30. september 2020

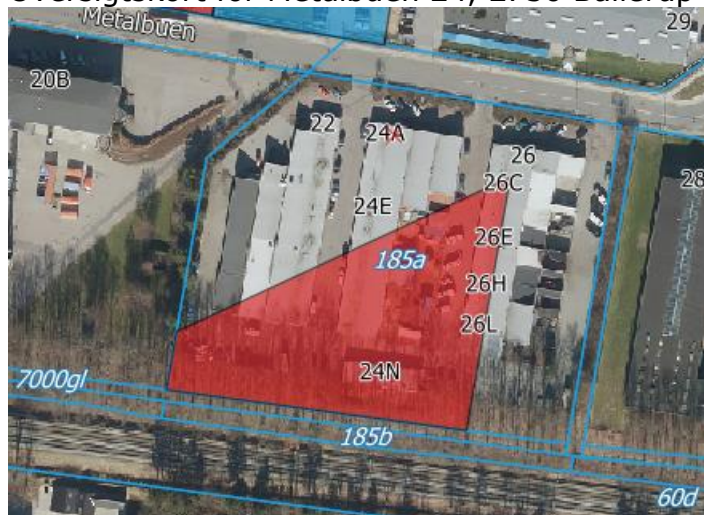
Tlf. dir.: 4175 0127
E-mail: mt-miljo@balk.dk
Kontakt: Lill Dueholm

Sagsid: 09.30.05-G01-3-20

Miljøtilsynsrapport for tilsyn udført den 30. september 2020

Virksomhedens navn	Holm Tømrer- og Snedkerfirma A/S
Virksomhedens adresse	Metalbuen 24, 2750 Ballerup
CVR nummer	20748079
Matrikel	185 A, Ballerup By, Ballerup
Telefonnummer	4465 3448
Virksomhedstype	E52 Savværk, møbelfabrik og maskin-snedkeri
Baggrund for tilsynet	Basistilsyn (frekvens hvert 4. år)
Deltagere på tilsynet	Benny Nielsen, Holm Tømrer- og Snedkerfirma A/S og Lill Dueholm, Ballerup Kommune, C-BEM
Tilsynet omfattede	Hele virksomheden (produktion og af-fald)

Oversigtskort for Metalbuen 24, 2750 Ballerup



**Kom i kontakt
med os**

Du kan se telefonnumre og -tider på ballerup.dk/telefonetid, eller du kan bestille tid til Borgerservice eller Jobcentret på ballerup.dk/tidsbestilling

Håndhævelser

Ingen håndhævelser siden sidste tilsyn i 2016. Ingen håndhævelser på baggrund af tilsynet udført den 30. september 2020.

Generelt vedrørende Holm Tømrer- og Snedkerfirma A/S

Aktiviteter

Virksomheden udfører bestillingsopgaver inden for byggeri; træarbejde/snedkeri. Største delen af arbejdet/aktiviteten foregår ude i byen (montering mv.). I alt beskæftiger virksomheden 24 ansatte.

Jordforurening

Ejendommen er delvist registreret forurenede på vidensniveau 2 (V2); dette fremgår af oversigtskortet ovenfor (den røde skravering).

Kloakering

Ejendommen er separatkloakeret. Tegninger kan findes på www.filarkiv.dk.

Opvarmning

Virksomheden opvarmes med naturgas.

Gennemgang af miljøforhold

Vand

Virksomheden er beliggende i område med særlige regionale drikkevandsinteresser.

Spildevand

Virksomheden har intet processpildevand.

Luft

Arbejdet foretages med udsugning og vurderes ikke at være til risiko for miljøet.

Opbevaring/afhentning af affald

Virksomheden sorterer i fraktionerne; brændbart (incl. spåner), pap, papir mv. Metal, glas, gips mv. lægges i container til andet affald og sorteres hos transportøren Henry Andersen & Søn. Affaldet afhentes typisk efter aftale. Alle containere er opbevaret udendørs (2 egne containere og 2 fælles for Ballerup Værkstedesby).

Opbevaringen af affald vurderes ikke at udgøre en risiko for jord, luft eller grundvand. Det opbevares således at det ikke er til risiko for miljøet.

Afrunding

Der blev ved tilsynet ikke fundet miljøforhold, der var direkte til risiko for forurening af jord, luft eller grundvand.

Miljørisikovurdering

Dato for vurdering	30-09-2020
A. Miljøledelse	3
B. Regelefterlevelse	1
C. Håndtering og opbevaring	3
D. Emissioner	3
E. Sårbarhed	5
Vægtet sandsynlighed	1,8
Vægtet konsekvens	3,68
Vægtet score	2,74

Virksomhederne kan kategoriseres med 1, 3 eller 5):

Hvor 1 ved fx regelefterlevelse betyder, at virksomhederne overholder alle gældende regler.

Hvor 3 ved fx håndtering og opbevaring af kemikalier og farligt affald sker uden risiko for spild til kloak, jord eller vandmiljø.

Hvor 5 ved fx sårbarhed betyder, at virksomheden ligger i område med særlige drikkevandsinteresser.

Se nærmere forklaring risikovurderingen <http://www2.mst.dk/Wiki/Tilsyn.Risikovurdering.ashx#tab2499>

Den vægtede score bruges når vi skal prioritere miljøtilsynene for de kommende år.

Tilsyn skal offentliggøres (denne rapport) i Digital Miljø Administration (DMA) som tilgås via www.dma.mst.dk – her er det muligt, med tid, at se hvilke virksomheder der har fået miljøtilsyn hvornår og hvad der blev konstateret mv. på det enkelte tilsyn.

Med venlig hilsen

Lill Dueholm