

**Aarhus Kommune – Teknik og Miljø
Tilsyn ifølge miljøbeskyttelsesloven**

Tilsynsdato	3. maj 2023
Tilsynstype	Basis- og kampagnetilsyn
CVR-nummer	32 26 99 74
P-nummer	10 15 34 59 14
Virksomhed	Toms Auto ApS
Adresse	Solbjerg Hovedgade 29
Postnummer og by	8355 Solbjerg
Telefon	86 92 60 05
e-mail	Toms-auto@mail.dk
Kontaktperson	Tom Skarby
Virksomhedstype	Autoværksted
Opstartsdato	Ca. 1993
<u>Tilstede ved tilsynet:</u>	
Virksomheden	Tom Skarby
Aarhus Kommune	Helle Munch Sørensen

Aarhus Kommune, Teknik og Miljø har udført tilsyn i henhold til Miljøbeskyttelsesloven. Ved tilsynet er de miljømæssige forhold vedrørende indretning og drift gennemgået. Baggrunden for tilsynet er kommunens forpligtigelse til at føre tilsyn med, at virksomheden overholder miljøbestemmelserne i den daglige drift i henhold til Miljøbeskyttelsesloven.

På de efterfølgende sider ses de miljømæssige oplysninger som Teknik og Miljø har registreret.

REGULERINGSGRUNDLAG

Virksomhedens miljømæssige forhold reguleres i henhold til følgende:

- Autoværkstedsbekendtgørelsenⁱ, da virksomheden er etableret efter 1986.
- Miljøtilsynsbekendtgørelsenⁱⁱ.
- Opkrævning af brugerbetaling for tilsynet sker i henhold til reglerne i brugerbetalingsbekendtgørelsenⁱⁱⁱ. Der opkræves brugerbetaling for miljøtilsyn, miljøsagsbehandling m.m. Opkrævning sker én gang årligt i november måned for perioden 1. november til 31. oktober.
- Håndtering, opbevaring og bortskaffelse af affald skal ske i henhold til affaldsbekendtgørelsen^{iv}, affaldsaktørbekendtgørelsen^v, samt Aarhus Kommunes Regulativ for Erhvervsaffald: [Regulativ for erhvervsaffald \(aarhus.dk\)](#).
- Indretning og drift af virksomhedens olietanke reguleres efter olietanksbekendtgørelsen^{vi}
- Jordforureningsloven^{vii}

Hvis virksomheden ændres eller udvides på en måde, der medfører øget påvirkning af det eksterne miljø, skal der forinden foretages anmeldelse til kommunen i henhold til § 5 i autoværkstedsbekendtgørelsen.

Tilsynet har ikke givet anledning til indskærper, men virksomheden skal være opmærksom på følgende forhold

1. Opbevaring af olie og kemikalier i værksted

Det henstilles, at olie og kemikalier opbevares uden mulighed for afløb til kloak, jord, grundvand og overfladevand.

Olier og kemikalier opbevares i værkstedet. Der er tre afløb fordelt i værkstedet. Ved uheld kan olie og kemikalier løbe i kloakken.

Efter autoværkstedsbekendtgørelsens § 12 skal opbevaring af sådanne produkter ske, så spild kan holdes indenfor et afgrænset område uden mulighed for afløb til kloak, jord, grundvand og overfladevand. Området skal kunne rumme indholdet af den største beholder. Opbevaring kan fx ske på spildbakker.

Virksomheden anmodes om senest den 1. august 2023 at sende dokumentation til kommunen for korrekt opbevaring, fx i form af fotos.

2. Opbevaring af farligt affald

Ved tilsynet stod en tønde med oliefiltere samt en tønde med ukendt indhold udendørs på SF-sten.

Efter autoværkstedsbekendtgørelsens § 13 skal farligt affald opbevares, så spild kan holdes indenfor et afgrænset område uden mulighed for afløb til jord, grundvand, overfladevand og kloak. Området skal kunne rumme indholdet af den største beholder.

Virksomheden oplyste, at tønderne vil blive afhentet. Dokumentation for afhentningen skal sendes til kommunen.

3. Etablering af olietanke – opdatering af BBR

Tankene til motorolie (ikke tanken til spildolie) skal anmeldes til kommunen.

Ved etablering og sløjfning af olietanke, skal dette anmeldes til kommunen jf. olietankbekendtgørelsens §§ 26 og 30.

Anmeldelse sker via kommunens [digitale indberetningssystem](#).

Se mere her: [Vil du etablere eller sløjfe en olietank? \(aarhus.dk\)](#)

Spørgsmål kan rettes til Den Digitale Hotline: [Den Digitale Hotline \(aarhus.dk\)](#)

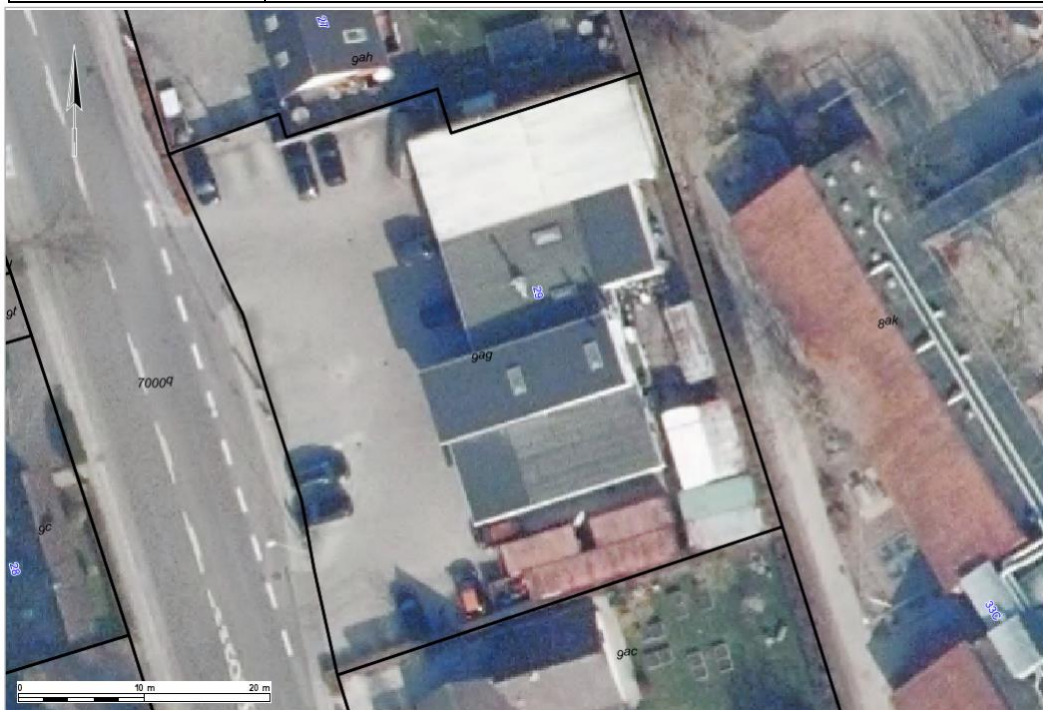
OPFØLGNING M.V.

Kontrolpunkt	Tilsynskommentar
Opfølgning fra sidste tilsyn	Der var ingen bemærkninger ved tilsynet i 2017.
Egenkontrol	Virksomheden fører journal over: <ul style="list-style-type: none">- Mængde og tidspunkt for aflevering af farligt affald samt modtager.
Miljøledelse og systematik	Nej

INDRETNING OG DRIFT

Kort beskrivelse af virksomhedens produktion, processer og planforhold

Kort beskrivelse	Autoværksted med service og reparation af biler. Virksomheden har en vaskehal på Solbjerg Hovedgade 21B. Da denne ikke er i umiddelbar tilknytning til værkstedet, afrapporteres miljøtilsyn med denne særskilt. 7 stk. lifte 1 stk. kompressor 1 stk. dækmaskine 1 stk. afbalanceringsmaskine 2 stk. svejseapparater
Produktionsareal	Bygningsareal i alt 433 m ² jf. BBR.
Antal ansatte	På værkstedet er der beskæftiget ni personer inkl. kontorphonale.
Planforhold	Kommuneplan: blandet bolig og erhverv – 330206BO Der er ingen lokalplan for området



Oversigt over virksomheden, 2022

Driftstid

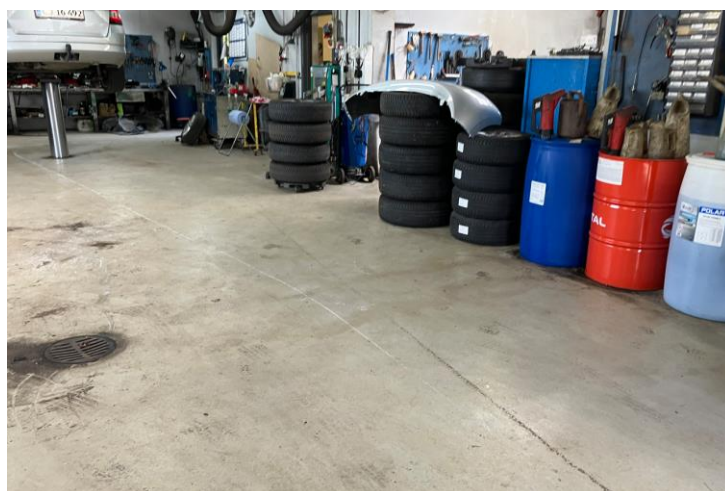
Mandag-torsdag kl. 7.30-16.00
 Fredag kl. 7.30-15.00
 Weekender intet arbejde

RÅVARER

Råvarer	Maksimal opbevaret mængde	Opbevaring (dunke, tank, containere)	Opbevaring (hvor)
Olie, forskellige typer	Ca. 2500 L	Olietanke og tønder	Værksted med afløb og lagerrum uden afløb
Kølevæske m.m.	500 L	Tønder	Værksted med afløb
Smørefedt	Mindre mængder	Tønde	?
Spraydåser	Mindre mængder	-	Værksted


Bemærkning

Der opbevares olie m.v. i værkstedet. Der er tre afløb fordelt i værkstedet. Dette er ikke i overensstemmelse med kravene i autoværkstedsbekendtgørelsens § 12. Se bemærkning 1 på s. 3.



Oplag af olier m.v. i værksted med afløb

Tanke

Tank	Indhold	Type (nedgravet /over terræn)	Volu- men (l)	Produ- ceret (år)	Tankat- test	Opfyldes krav i olietankbekendt- gørelsen (behold kun relevante)
1	Fyringsolie	Udendørs, overjordisk	1200	2007	Nej Fabrikat: Roug Tanknr. 4273-05	Tanken er ikke oprettet i BBR
2	Spildolie	Indendørs, dobbeltvægget	620	Ca. 2009	Nej Fabrikat: Roth	Ikke omfattet Tankene er ikke oprettet i BBR
3	Motorolie					
4	Motorolie					
5	Motorolie					
Er der tegn på spild ved påfyldningsstuds, på belægning eller jord						Nej. Fyringsolietan- ken blev ikke kontrolleret
Er alder og type af tank OK						Ja
Bemærkninger		<p>Tanke til motorolie og spildolie er dobbeltvæggede og står i lagerrum uden afløb.</p>  <p><i>Motorolie og spildolie i rum uden afløb</i></p>				

STØJ

Kontrolpunkt	Tilsynskommentar
Afstand til nærmeste bolig	Afstanden fra værkstedet til nærmeste bolig er under 20 meter.
Væsentlige støjkloder	Virksomhedens væsentligste støjkloder er: <ul style="list-style-type: none">• Udsugningsanlæg• Kompressor.
Vurdering af støj	Autoværkstedsbekendtgørelsen stiller krav om, at støjende aktiviteter, herunder støj fra kompressorer, indenfor 100 m fra et boligområde, skal foregå indendørs for lukkede porte, døre og vinduer. Kompressoren står udendørs, delvist isoleret. Kompressoren vender ud mod Solbjergskolen. Der foreligger ikke klager over støj fra kompressoren. Kommunen accepterer placeringen for nu. Kommunen kan til hver en tid kræve, at kravene om placering i autoværkstedsbekendtgørelsen overholdes.

LUFT

Oversigt over luftafkast

Kontrolpunkt	Tilsynskommentar
Afkast	Udstødningsgas + svejserøg i begrænset opfang Filter: - Afkast: Ca. 1,5 meter over tag Udstødningsgas + svejserøg i begrænset opfang Filter: - Afkast: Ca. 1,5 meter over tag Oliefyr Filter: - Afkast: Over tag Afkast vurderes at overholde kravene i autoværkstedsbekendtgørelsen.

VOC

Er virksomheden omfattet af VOC-bekendtgørelsen?

Nej

LUGT

Kontrolpunkt	Tilsynskommentar
Lugt	Det vurderes ikke, at virksomheden er kilde til lugtgener.

SPILDEVAND

Spildevand afledes til følgende renseanlæg	Egå Renseanlæg
Kloakopland SE=separatkloakeret FÆ=fælleskloakeret	SE
Spildevandsudledning reguleres af spildevandstilladelse af	12. oktober 1990

Kontrolpunkt	Tilsynskommentar
Spildevandsudledning	Gulvafløb til afledning af afdryp af smeltevand/regnvand ledes til kloak via olieudskillere. Olieudskilleren er tilmeldt den kommunale tømningsordning. Der fremkommer ikke processpildevand i øvrigt.

Udskillere og sandfang

Oplysninger vedr. den kommunale tømningsordning:

Udskiller-nr.	Producent	Placering	Kapacitet (l/sek)	Volumen (l)	Diаметer (mm)	Godkendelsesdato	Tilmeldt kommunens tømningsordning	Tømningsinterval (mdr.)
867					100		01-01-2012	12

Kontrolpunkt	Tilsynskommentar
Tømning/kontrol	Ved tilsynet fremviste virksomheden fakturaer for tømning af olieudskillere og sandfang foretaget den 30/9/2022.

AFFALD

Affaldstype	Maks. mængde	Opbevaring (dunke, tank, container)	Opbevaring - hvor	Modtager
Farligt affald:				
Spildolie	620 L	Dobbeltvægget spildolietank	Lagerrum uden afløb	Marius Pedersen
Oliefiltre	168 kg afhentet	Plasttromler	Lagerrum uden afløb og udendørs	Stena Miljø
Kølevæske	173 kg afhentet	Plasttromler	Lagerrum uden afløb	
Bremsevæske	18 kg afhentet	Plasttromler		
Bremsevaskervand	61 kg afhentet	Plasttromler		
Spraydåser	27 kg afhentet	Plasttromler		
Batterier	Mindre mængder - afhentes løbende	Blev ikke kontrollet	Blev ikke kontrollet	Retur via leverandør - FTZ

Ikke-farligt affald:				
Metal	-	Container overdækket med presenning	Ude	Østrup Autoophug og Genvindingsindustri
Kofangere, spoilere m.v.			Lagerrum / ude	
Ruder			Lagerrum / ude	
Brændbart	-	Container	Ude	Lisbjerg Forbrænding via Vognmand Per Andersen
Dæk	-	På jord/belægning	Ude	Helstrup Dæk
Indsamling af husholdningslignende affald: Glas Plast Papir/pap Restaffald	-	Beholdere	Inde og ude	ABAS
Opbevares farligt affald på virksomheden	Ja			
Bortskaffes farligt affald i henhold til lovgivningen	Ja			
Opfyldes kravene til opbevaring af farligt affald	Nej			
Fritagelser for farligt affald	Nej			
Bemærkninger	<p>Alle modtagere af affald er registreret i Energistyrelsens Affaldsregister.</p> <p>Sortering af husholdningslignende affald Virksomheder skal nu sortere husholdningslignende affald i 10 fraktioner på samme vis som husholdninger i det omfang, det forekommer på virksomheden. Virksomheden har igangsat sortering af husholdningslignende affald i en ordning hos ABAS.</p>			

BESKYTTELSE AF JORD OG GRUNDEVAND

Kontrolpunkt	Tilsynskommentar
Belægning	Indendørs belægninger vurderes ok.
Oplag af affald og kemikalier	Ved tilsynet stod en tønde med oliefiltre samt en tønde med ukendt indhold udendørs. Motorolie og spildolie opbevares i dobbeltvæggede olietanke i lagerum uden afløb.
Jordforurening	Der blev ikke konstateret synlig jordforurening ved tilsynet.

BELIGGENHED, AFSTAND TIL FORURENINGSFØLSOMME OMRÅDER

Følsomme brugerområder	Boligområde (KP) indenfor 20 m.
Overfladerecipienter	Vandløb indenfor 200 m fra virksomheden. Sø beskyttet af naturbeskyttelseslovens § 3 indenfor 200 m.
Vandindvindingsinteresser	Beliggende i område med særlige drikkevandsinteresser. Beliggende i indvindingsopland til Østerbyværket og Ravnholt/Tiset Kildeplads.

KAMPAGNETILSYN: KLIMA, ENERGI OG CO₂

Bygningsopvarmning

Virksomheden opvarmes med oliefyr.

Som det fremgår af det fremsendte materiale, vil der kunne være besparelser ved at udskifte en oliekalorifere med fjernvarme. Til orientering kan det desuden oplyses, at når oliefyret er slidt op, må det ikke udskiftes med et nyt, når virksomheden ligger i et område, der er fjernvarmeforsynet.

Oversigt over ventilationsanlæg og luftafkast

Aktivitet/proces	Filter	Afkasthøjde	Varmegenvinding (ja / nej)
Udstødningsgas + svejserøg - begrænset	Nej	Ca. 1,5 m over tag	Nej
Udstødningsgas + svejserøg - begrænset	Nej	Ca. 1,5 m over tag	Nej
Oliefyr	Nej	?	Nej

Beskrivelse af varmegenvindingsanlæg

Udsugningsanlæg anvendes i begrænset omfang. Virksomheden har ikke varmegenvinding.

Virksomhedens trykluftskompressor

Kompressor <i>Type</i>	Mærkepladeeffekt (motoreffekt) <i>kW</i>	Antal
Stempelkompressor	?	1

Beskrivelse af brugen af trykluft

Energibesparende tiltag for trykluftsanlæg	Ja / nej
Er der regelmæssig service og kontrol af anlægget for utætheder mv.?	Ja
Slukkes for kompressor, når den ikke er i drift (nat, weekend og ferie) – manuelt eller med timer?	Ja - slukker ned, når lyset slukkes
Er der afspærringsventiler foran udstyr, som automatisk lukker for lufttilførsel, når det ikke bruges?	Ja

Afsluttende bemærkninger

Teknik og Miljø har udført et kampagnetilsyn om mulige energibesparende tiltag vedrørende bygningsopvarmning, ventilationsanlæg og trykluftsanlæg jf. det fremsendte materiale. Det fremgår heraf, at virksomheden potentielt har muligheder for at reducere energiforbruget ved:

- at udskifte virksomhedens oliefyr med fjernvarme

Hvis virksomheden ønsker at undersøge disse muligheder nærmere, kan det anbefales, at virksomheden kontakter Kredsløb A/S for at få et tilbud på etablering af fjernvarme, hvis virksomheden

ligger i et område med fjernvarme, og/eller kontakter en energikonsulent for at afklare mulighederne for energibesparelser til ventilationsanlæg og kompressoranlæg.

Som det fremgår af det fremsendte materiale, vil der kunne være store besparelser ved at udskifte en oliekalorifere med fjernvarme. Til orientering kan det desuden oplyses, at når oliefyret er slidt op, må det ikke udskiftes med et nyt, når virksamheden ligger i et område, der er fjernvarmeforsynet.

Kontakt Kredsløb for et gratis tilbud for tilkobling til fjernvarme

[Skift til fjernvarme | Få miljøvenlig og billig fjernvarme - Kredsløb \(kredslob.dk\)](#)

I henhold til tilsynsbekendtgørelsens § 12 stk. 5, har enhver ret til aktindsigt i virksomhedens øvrige oplysninger, som tilsynsmyndigheden er i besiddelse af, med de begrænsninger, der følger af lov om aktindsigt i miljøoplysninger.

Venlig hilsen

Helle Munch Sørensen
Industrisagsbehandler
Tlf.: 23 83 41 12
E-mail: hemus@aarhus.dk

Aarhus Kommune, Teknik og Miljø, den 16. maj 2023

ⁱ Bekendtgørelse nr. 908 af 30. august 2019 om miljøkrav i forbindelse med etablering og drift af autoværksteder m.v.

ⁱⁱ Bekendtgørelse nr. 1536 af 9. december 2019 om miljøtilsyn

ⁱⁱⁱ Bekendtgørelse nr. 1519 af 29. juni 2021 om brugerbetaling for godkendelse m.v. og tilsyn efter lov om miljøbeskyttelse og lov om husdyrbrug og anvendelse af gødning m.v.

^{iv} Bekendtgørelse nr. 2512 af 10. december 2021 om affald

^v Bekendtgørelse nr. 1536 af 1. januar 2023 om affaldsregulativer, -gebyrer og -aktører m.v.

^{vi} Bekendtgørelse nr. 1257 af 27. november 2019 om indretning, etablering og drift af olietanke, rørsystemer og pipelines

^{vii} Lovbekendtgørelse nr. 282 af 27. marts 2017 bekendtgørelse af lov om forurennet jord