

**Aarhus Kommune – Center for Miljø og Energi
Tilsyn ifølge miljøbeskyttelsesloven**

Tilsynsdato	29.11.2016
CVR-nummer	55133018
EAN-nummer	5790001113223
Journal nr.	13/026254
Virksomhed	Genbrugsstation Birkegårdsvej
Adresse	Birkegårdsvej 4-8
Postnummer og by	8361 Hasselager
Telefonnummer	Tlf. nr. 89401909, mobil nr. 40228659
e-mail	best@aarhus.dk
Kontaktperson	Benny Stjernholm
Branchekode	K211 Genbrugspladser
Opstartsdato	01.01.1990
Tilstede ved tilsynet:	
Virksomheden	Benny Stjernholm, Hanne Tokkesdal, Ralf Pedersen
Aarhus Kommune	Hans Kunnerup

Aarhus Kommune, Center for Miljø og Energi har udført tilsyn i henhold til Miljøbeskyttelsesloven. Ved tilsynet er de miljømæssige forhold vedrørende indretning, drift, affald, luftemissioner, spildevand og støj gennemgået. Baggrunden for tilsynet er Kommunens forpligtigelse til at føre tilsyn med, at virksomheden overholder miljøbestemmelserne i den daglige drift i henhold til Miljøbeskyttelsesloven.

På de efterfølgende sider ses de miljømæssige oplysninger som Center for Miljø og Energi har registreret.

REGULERINGSGRUNDLAG

Godkendelsespligtig virksomhed.

Miljøgodkendelse af 4. maj 2001 [udvidelse på 1.680 m²].

Tillægsgodkendelse af 2. april 2004 [ændret driftstid og støjkraft].

Tillægsgodkendelse af 6. januar 2010 [modtagelse af lettere forurenede jord].

Alle aktiviteter er omfattet af den nuværende godkendelse. Det er ved tilsynet oplyst, at der ikke er indført nye processer, aktiviteter, materialer m.v.

Virksomheden må ikke udvides eller ændres bygningsmæssigt eller driftsmæssigt, herunder med hensyn til affaldsbringelsen, på en måde, der medfører øget påvirkning af det eksterne miljø, før udvidelsen eller ændringen er godkendt af kommunen. Ansøgning om miljøgodkendelse af udvidelser eller ændringer skal ske gennem det digitale anmeldesystem "Byg og Miljø", som findes her: <https://www.bygogmiljoe.dk/>.

Gebyrpligtig virksomhed

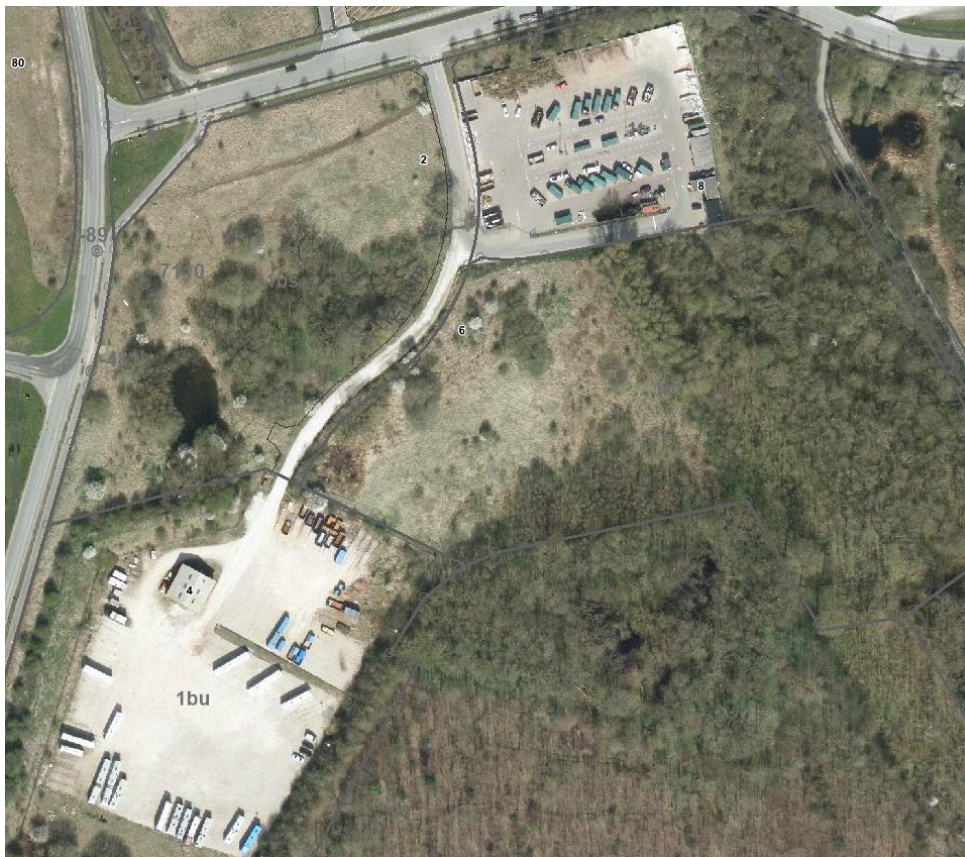
Virksomheden er omfattet af § 2, stk. 1 i bekendtgørelse om brugerbetaling for godkendelse og tilsyn efter lov om miljøbeskyttelse og lov om miljøgodkendelse m.v. af husdyrbrug (bekendtgørelse nr. 515 af 27. maj 2016). Dette betyder, at der opkræves brugerbetaling for miljøtilsyn, miljøsagsbehandling m.m.

EGENKONTROL

Virksomheden har indsendt årsrapport over forbrug af råvarer og hjælpestoffer samt opgørelser over typer og mængder af affald den 1. februar 2016. Årsrapporten har ikke givet anledning til bemærkninger.

MILJØLEDELSE, SYSTEMATIK OG MILJØFORBEDRINGER

Virksomheden anvender miljøledelsessystem MEA.



BELIGGENHED

I forhold til kommuneplanen ligger virksomheden i rammeområde: 220509ER og er omfattet af lokalplan nr. 354 fra 1988 (Område til erhverv og offentlige formål (sortering og genanvendelse af fast affald) ved Jegstrupvej i Hasselager).

Der er tale om et område med særlige drikkevandsinteresser, OSD.

Den sydlige "plads" er udlejet til Marius Pedersen (tomme containere) og til P.P. Busser (parkering af busser).

INDRETNING OG DRIFT

Kort beskrivelse af virksomhedens produktion og processer

Genbrugsstationen modtager affald fra borgere i Aarhus Kommune. Affaldet sorteres i forskellige fraktioner ved aflevering og virksomheden drager omsorg for, at affaldet bortskaffes til godkendt modtager.

Komprimatorer er udskiftet til større, mere sikre og effektive enheder.

Endvidere anvendes større containere, som flydes helt, hvilket minimerer transporten.

Der er indkøbt større containere til aviser/blade og indført nye fraktioner som f. eks øl- og sodavandsdåser samt øget fraktionsopdeling af farligt affald.

Ud over implementering af nye tiltag, arbejdes der til stadighed med at holde pladserne ryddet og rene samt at renovere evt. skader på belægning grundet fx uheld med håndtering af de tunge containere, frostskafer eller almen slitage.



Genbrugspladsens maskinpark og -anlæg

4 komprimatorcontainere samt containere til div. affaldsfraktioner. Der benyttes trucks mv. på pladsen.

Genbrugspladsens areal

Genbrugspladsens areal: ca. 5.400 m² jf. miljøgodkendelsen (pladsen mod syd der er udlejet indgår ikke i godkendelsen).

Antal ansatte

Der arbejder normalt 3 på pladsen.

Driftstid (godkendelse/aktuel)

Hverdage	kl. 6.00-20.00/7.00-18.00
Lørdage	kl. 6.00-18.00/10.00-17.00
Søn- og helligdage	kl. 6.00-18.00/10.00-17.00

Genbrugspladsen er åbent året rundt med undtagelse af den 24., 25., 26., 31. december og 1. januar, hvor der er lukket på alle stationer.

Antal besøgende (biler), ca.

1999:	16.800
2009:	172.114
2012:	185.000
2015:	200.000

RÅVARER

I form at råvarer benyttes bl.a. stabiliserende og absorberende materiale/ Vermiculite til alle beholdere med farligt flydende affald.

STØJ:

Virksomheden er placeret i et område der i kommuneplanen er udlagt til erhvervsområde.

Afstanden fra virksomheden til nærmeste bolig er ca. 100 meter, og til rekreativt område ca. 20 m.

Virksomhedens væsentligste støjkluder er afhentning og aflevering af containere og komprimatorer.

Der var hverken luft, lugt, støj eller støvgener ved gennemgang på tilsynet.

Opvarmning

Opvarmning af skur og kontor sker med el.

SPILDEVAND

Sanitært spildevand:	Går til opsamlingstank der tømmes.
Overfladevand afledes til følgende recipient:	Regnvandssystemet og til Viby renseanlæg evt.
Spildevandsudledning reguleres af spildevandstilladelse af:	Det har ikke været muligt at afgøre, hvorvidt der i sin tid blev udarbejdet en udledningstilladelse til recipient.

Der er ikke lokal olie- og benzinudskiller tilknyttet pladsen, men overfladevand går på det kommunale regnvandssystem. Der er etableret Aco dræn ved udkørsel.

Oplyst af virksomheden: Overfladevand fra de befæstede arealer ledes gennem nedløbsbrønde til offentligt regnvandssystem. Der er posefiltre på alle afløb på stationen. Disse skiftes efter behov, dog min 1. gang pr. år. Belæggninger gennemgås årligt for defekter.

Overfladevandmængde:
54 l/s (ud fra regn intensitet 0,011 l/s x m²)

Afløbssteder:
Til offentligt regnvandssystem i Birkegårdsvej.



AFFALD

Behandlede mængder affald i 2015 samt oplag af farligt affald.
Oplysninger er fra årsrapport.

Behandlede mængder affald(ton) 2015 - Genbrugsstationer Aarhus Kommune								
Gruppe	Behandler	Birkegårdsvej	Eskelundsvej	Holmskovvej	Lystrupvej	Sintrupvej	Ølstedvej	Total
Byggeaffald	P Olesen	927	2.390	566	2.239	1.641	352	8.114
	AVA	3.680	6.320	3.082	8.892	5.622	2.052	29.649
Deponeringsegnet	P Olesen	346	621	472	524	830	223	3.016
Dæk	P Olesen	40	30	27	74	63	26	261
Elektronik	DanWeee	12	33	9	31	27	5	116
	HJ Hansen elektro	139	235	105	249	293	70	1.093
	Marius Pedersen	173	262	113	353	248	66	1.216
Emballageglas	Marius Pedersen	187	274	194	370	243	61	1.329
	Farligt Affald	62	99	45	131	92	23	453
Farligt affald	Marius Pedersen	2	1	1	2	1	1	8
	Stena	2	4	1	4	3	1	15
	P Olesen	114	283	93	205	189	91	975
Forbrændingsegnet	AVA	1.546	2.308	1.117	3.241	2.265	544	11.020
	AVA	4.364	5.483	3.846	8.984	5.965	1.718	30.360
Haveaffald	P Olesen	259	397	199	534	345	92	1.825
Imprægneret træ	Aarhus Havn	4.223	4.242	2.192	6.607	4.805	1.619	23.688
Metal	HJ Hansen genvind	572	973	461	1.270	888	249	4.413
	HJ Hansen genvind	27	21	17	41	26	10	142
Metalemballage	HCS	305	458	238	679	581	123	2.383
Papemballage	HCS	248	409	347	670	492	118	2.284
Papir	HCS	10	12	5	9	15	5	55
Plast	HCS	88	65	23	122	53	26	376
Plastemballage	HCS	25	41	33	72	52	18	241
PVC	P Olesen	1.955	3.606	1.324	4.296	2.914	743	14.837
Træ								
Hovedtotal		19.304	28.568	14.513	39.598	27.652	8.235	137.870

Genbrugstationerne - lager (kg) pr. 1. januar 2016									
	A 20010900 Olie	H 20011200 Maling	T 20011900 Pesticid	Z 16050300 Div.	Z 20012000 Batterier	K 20012100 Lysstofrør	Z 20012200 Spray	Z 20012800 Medicin	S 20012400 Elektronik
Lystrupvej	70	325	25	75	68	200	61	1	1500
Holmskovvej	25	150	10	60	125	45	40	1	450
Eskelund	30	200	10	200	50	100	20	1	1800
Birkegårdsvej	52	220	15	80	110	65	40	1	650
Sintrupvej	125	300	40	30	95	170	35	1	1900
Ølstedvej	600	60	10	15	40	40	10	1	375

BESKYTTELSE AF JORD OG GRUNDVAND

Opbevaring af flydende farligt affald

Flydende farligt affald håndteres og opbevares miljømæssigt forsvarligt. Grube til opsamling af spild i olie- og kemikalierum tømmes ved behov.

Opbevaring af flydende råvarer

Opbevares indendørs på tæt belægning med sump i tromler.

Belægninger

Ingen tegn på misligholdt belægning. Fast belægning på hele pladsen. Tæt fast belægning, hvor der opbevares farligt affald. God vedligeholdelse. Ingen synlig huller eller revner.

Overholdelse af vilkår i miljø- og tillægsgodkendelser

Projekt med omhældning af olie er ikke aktuelt længere.

Alle olie-kemikalie tromler og beholdere er afmærket.

2. stk. tillægsgodkendelser overholdes. Miljøgodkendelse 2001 overholdes.

Påfyldningsplads for brændstof

Ingen tegn på spild.

Oversigt over tanke i brug

Id	Indhold	Størrelse (l)	Årstal	Placering	Bemærkninger
	Diesel	1200 l	2012	indendørs	På beton i opsamlingskar af metal

Jordforurening

Der er ved tilsynet ikke konstateret jordforurening fra virksomhedens drift.

AFSLUTTENDE BEMÆRKNINGER

Tilsynet har ikke givet anledning til miljømæssige bemærkninger eller reaktioner i form af påbud, forbud eller indskærpelser.

Aarhus Kommune, Center for Miljø og Energi, den 2. december 2016


Hans Kunnerup