

Miljøtilsynsrapport

Sagsnr. 09.20.02-K08-5-17

Dato for tilsyn	17.09.2019
Tilsynstype	Basistilsyn

Virksomhedens navn	Super Dæk Service - Vejle ApS
Virksomhedens adresse	Stiftsvej 23 7100 Vejle
Virksomhedens CVR nummer	CVR-nr. 28653964 P-nr. 1023763687
Virksomhedstype	Q01 Autoværksteder (branchebekendtgørelse)

Deltagere fra virksomheden	Afdelingsleder Ole Jørgensen
Tilsynet blev udført af	Lotta Boe, Vejle Kommune

Hvad er der ført tilsyn med?	Virksomhedens samlede miljøforhold
Er der konstateret jordforurening?	Ingen synlige tegn
Konklusion på virksomhedens eventuelle indberetning om egenkontrol	Ikke aktuel
Er der meddelt påbud, forbud eller indskærpelser til virksomheden?	Nej

Ved tilsynet er følgende emner gennemgået:

- Virksomhedens indretning og drift
- Råvarer
- Luftemission
- Støj
- Affald
- Spildevand

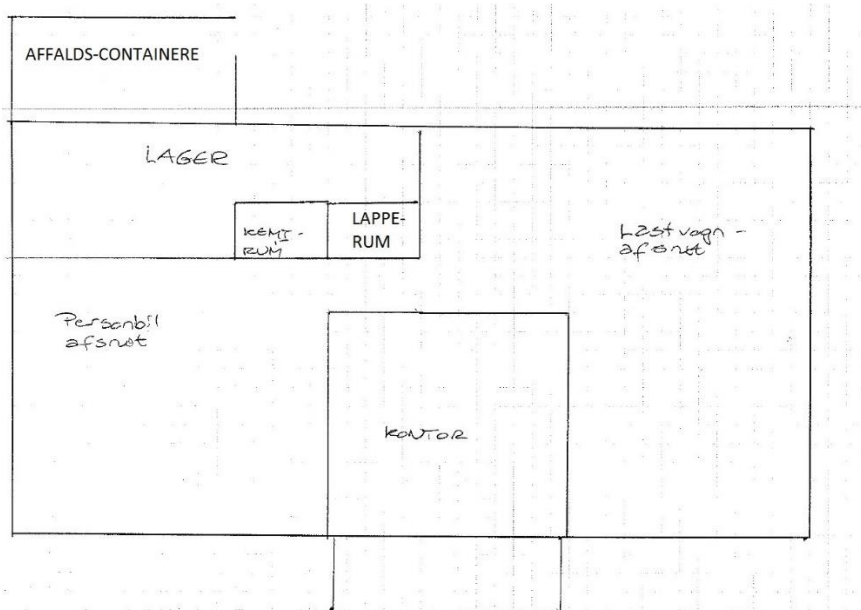
Gældende afgørelser

Virksomheden er ikke omfattet af miljøgodkendelse eller afledningstilladelse.

Planforhold

Lokalplan 202: Erhvervsområde ved Stiftsvej og Helsingørvej, Lysholt. Erhvervsområde, lettere industri.

Indretning og drift



Virksomhedens drift:

Virksomhedens aktiviteter er dækskifte og lapning, samt reparation og service af automobiler. Vulkanisering udføres ikke længere på afdelingen i Vejle.

Antal ansatte: 10

Driftstid: hverdage mellem kl. 7.30 – 16.30

Virksomhedens indretning:

* Personbil-afsnit

- * Lastbil-afsnit
- * Kemirum
- * Lager
- * Kontor
- * Lapperum (tidligere vulkaniseringsrum)

Værkstedets maskinpark:

7 Lifte til personbiler

1 stk. CO2-svejs (anvendes sjældent)

Luftnøgler (8 små til personbiler og 4 store til lastbiler)

Dækrasper

1 bremsevasker

Hedvandsrensere - bruges udelukkende til lastbiler i forbindelse med lapning

Fejemaskine

Gulvvasker

Bremseprøvestander

Vaskemaskine til lastvognshjul

Råvarer

Følgende råvarer opbevares på spildbakke, i kemirum uden afløb:

Motorolie

Gearkasseolie

Kølervæske

Sprinklervæske

Bremsevæske opbevares i skab i kemirummet.

Luftemission



Der er udsugning af udstødningssgas fra personbilsafdelingen. Fra lapningsrummet er afkastet ændret, så der suges luft ud fra dækkrasperen (tidligere var det fra vulkaniseringen). Afkastet renses for gummistøv i cyclonrensere.

Der er rumventilation.

VOC

Virksomheden er ikke omfattet af VOC bekendtgørelsen.

Støj

Det vurderes, at den væsentligste støjkilde stammer fra brug af luftnøgle. Der arbejdes for lukkede døre for at mindske støjgener. Der kan forekomme støj fra til- og frakørsel. Bremseprøvestanderen er indendørs.

Affald

Affaldstype	Beholder	Opbevaring	Transportør
Batterier	Ingen	Indendørs	FTZ tager dem med retur
Bremse- og koblingsvæske	Spændelågsfad	Indendørs	Stena
Dæk	Container	Udendørs, ubeskyttet	Returordning/indsamlingsordning
Jern og metal	Ikke oplyst		Jelling Container og Vognmandsforretning
Kølervæske	Spændelågsfad	Indendørs	Stena
Oliefiltre	Spændelågsfad	Indendørs	Stena
Pap og papir	Ikke oplyst		Brdr. Larsen
Spildolie	Palletank	Indendørs	Stena
Spraydåser	Spændelågsfad	Indendørs	Stena
Vaskevand fra vaske-maskine til lastvognshjul	Beholder	Indendørs	Stena

Spildevand

Der er gulvafløb mellem hver af de 7 lifte i personvognsafdelingen, og mellem de 2 pladser til lastvogne i lastvognsafdelingen.

Vaskemaskine til lastvognshjul, anvender ikke vaskemiddel. Vaskevandet – ca. 50 l - fra vaskemaskine, anvendes flere gange. Udskiftes ca. hver 14. dag.

Vaskevandet bortskaffes som separat fraktion til Marius Pedersen.

Udendørs arealer

De udendørs arealer anvendes til parkering af kundebiler og oplag af ikke-farligt affald.

Olieudskillere og sandfang

Virksomheden er tilmeldt den kommunale tømningssordning. Olieudskilleren er sidst kontrolleret og bundtømt den 16. oktober 2019.

Olietanke

Ingen olietanke. Opvarmning sker med gas.

Miljørisikovurdering

I henhold til bekendtgørelse om miljøtilsyn¹ skal Vejle Kommune foretage en miljørisikovurdering af de virksomheder, som kommunen har ført tilsyn med. Miljørisikovurderingen tager udgangspunkt i virksomhedens indretning, drift og placering i forhold til omgivelserne.

Parameter	Miljøledelse	Regelefterlevelse	Oplag	Emissioner til luft (inkl. støj), jord og/eller vandmiljø	Sårbarhed
Score	5	3	3	3	3
Forklaring til score	Ikke systematiske miljøforbedringer, ingen miljømål eller dokumenterede forbedringer på udvalgte områder.	Maksimalt 1 overtrædelse inden for minimumsfrekvensen for tilsyn. Miljømyndigheden har håndhævet mindst med en indskærpelse.	Håndtering og opbevaring af kemikalier og farligt affald sker uden risiko for spild til kloak, jord eller vandmiljø.	Emissioner reguleres via bekendtgørelser, love, tilladelser, forskrifter eller vejledninger.	Virksomheden er placeret 200-500 m fra følsomme områder og/eller i områder med drikkevandsinteresser, dog ikke særlige drikkevandsinteresser.

Miljørisikovurderingen giver en score på 3,40. Resultatet af miljørisikovurderingen anvendes til at fastsætte tidspunktet for næste tilsyn.

¹ Bekendtgørelse nr. 1519 af 07.12.2016 om miljøtilsyn