



Grantoftens Materielgård  
v/ Ballerup Almennyttige Boligselskab (BAB)  
Baltorpvej 2019  
2750 Ballerup

Rådhuset  
Hold-an Vej 7  
2750 Ballerup  
Tlf: 4477 2000  
www.ballerup.dk

Dato: 14. februar 2023

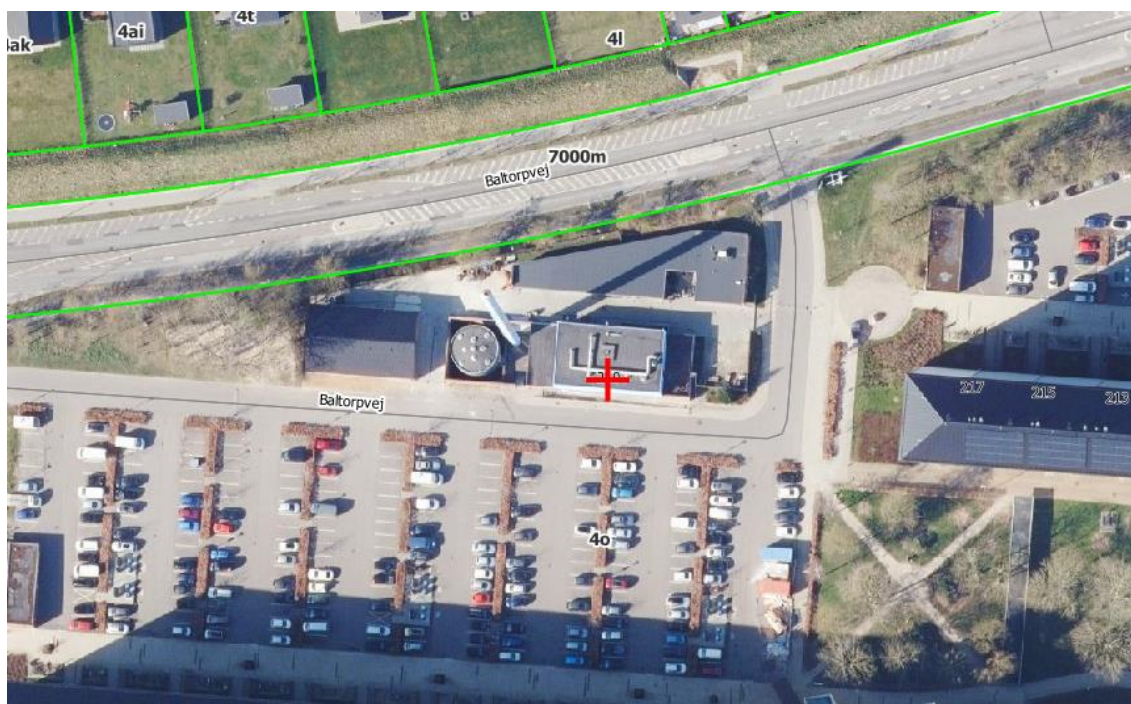
Sendt til Lars Golodnoff  
via e-mail: lago@boligafdelingen.dk

Sagsid: 09.20.02-K08-18-19

### Miljøtilsynsrapport for tilsyn udført den 31. januar 2023

|                       |   |
|-----------------------|---|
| Virksomhedens navn    | <b>Grantoftens Materielgård</b>                             |
| Virksomhedens adresse | Baltorpvej 219, 2750 Ballerup                               |
| CVR nummer            | 16955752  |
| Matrikel              | 40, Pederstrup By, Pederstrup                               |
| Telefonnummer         | 31370633  |
| Virksomhedstype       | Autoværksteder Q01  |
| Baggrund for tilsynet | Basistilsyn (frekvens hvert 4. år)                          |
| Deltagere på tilsynet | Claus Beck Schmidt, Ballerup Kommune og Lars Golodnoff, BAB |
| Tilsynet omfattede    | Hele virksomheden (aktivitet og affald)                     |

Oversigtskort for Baltorpvej 219, 2750 Ballerup



**Kom i kontakt  
med os**

Du kan se telefonnumre og -tider på [ballerup.dk/telefonid](http://ballerup.dk/telefonid), eller du kan bestille tid til Borgerservice eller Jobcentret på [ballerup.dk/tidsbestilling](http://ballerup.dk/tidsbestilling)

## **Håndhævelser**

Ingen

## **Generelt vedrørende Grantoftens Materielgård**

### *Aktiviteter*

Grantoftens Materielgård består af en maskinhal som også fungerer som værksted. Her foregår mindre reparationer. Større reparationer foregår på et eksternt værksted. Der er en udendørs vaskeplads, hvor der foregår afvaskning af maskinerne, ca. en vask pr. dag. Motorparken består af 5 olie/benzindrevne maskiner og 5 elektriske.

Udenfor er der oplag af maskiner, salt osv. Området er asfalteret.

### *Jordforurening*

*Intet*

### *Vand*

Virksomheden er beliggende i område med særlige drikkevandsinteresser.

### *Kloakering*

Ejendommen er separatkloakeret. Tegninger kan findes på [www.filarkiv.dk](http://www.filarkiv.dk).

### *Opvarmning*

Fjernvarme ifølge BBR.

## **Gennemgang af miljøforhold**

### *Støj*

Aktiviteterne tilknyttet Grantoftens Materielgård vurderes ikke at frembringe støj over acceptabelt niveau.

### *Jord, grundvand og overfladevand:*

Vaskepladsen er støbt og hævet en smule over terræn med fald ind mod et centralt afløb fæstet med beton. Betonen ser ny ud og uden revner.

### *Spildevand*

I værksted og garage er der ikke gulvafløb.

Vaskepladsen har afløb i midten, som er koblet på et sandfang og en olieudskiller. Spildevandstilladelse vil blive meddelt, når oplysninger via rådgiver foreligger.

Olieudskilleren er tilknyttet en fast tømningssordning, som Ballerup Almennyttige Boligselskab (BAB) står for. Leif M Jensen står for tømningssordningen af denne.

### *Luft*

Aktiviteten vurderes ikke at være til risiko for miljøet.

#### *Opbevaring/afhentning af affald*

Der generes mindre mængder af farligt affald fra små reparationerne. Dette opbevares indendørs. Bortskaffes via SMOKA. Dokumentation eftersendt.

Resten af affaldet afleveres på Grantoftens Containerplads eller på kommunens genbrugsstation, Energivej 44, 2750 Ballerup.

### **Miljørisikovurdering**

|                             |             |
|-----------------------------|-------------|
| Dato for vurdering          | 31-01-2023  |
| A. Miljøledelse             | 5           |
| B. Regelefterlevelse        | 1           |
| C. Håndtering og opbevaring | 3           |
| D. Emissioner               | 3           |
| E. Sårbarhed                | 5           |
| Vægtet sandsynlighed        | 2,60        |
| Vægtet konsekvens           | 3,68        |
| Vægtet score                | <b>3,14</b> |

Virksomhederne kan kategoriseres med 1, 3 eller 5):

Hvor 1 ved fx regelefterlevelse betyder, at virksomhederne overholder alle gældende regler.

Hvor 3 ved fx håndtering og opbevaring af kemikalier og farligt affald sker uden risiko for spild til kloak, jord eller vandmiljø.

Hvor 5 ved fx sårbarhed betyder, at virksomheden ligger i område med særlige drikkevandsinteresser.

Se nærmere forklaring risikovurderingen <http://www2.mst.dk/Wiki/Tilsyn.Risikovurdering.ashx#tab2499>

Den vægtede score bruges når vi skal prioritere miljøtilsynene for de kommende år.

Næste basistilsyn forventes udført i 2027.

Tilsyn offentliggøres (denne rapport) i Digital Miljø Administration (DMA) som tilgås via [www.dma.mst.dk](http://www.dma.mst.dk) – her er det muligt, med tid, at se hvilke virksomheder der har fået miljøtilsyn hvornår og hvad der blev konstateret mv. på det enkelte tilsyn.

Med venlig hilsen

Claus Beck Schmidt