

Circle K  
Frederiksberggade 28  
8600 Silkeborg

Att.: Mie Riiga Eriksson  
Mail: mieri@circlekeurope.com

xx. januar 2023

### Miljøtilsyn hos Circle K, Frederiksberggade 28, 8600 Silkeborg

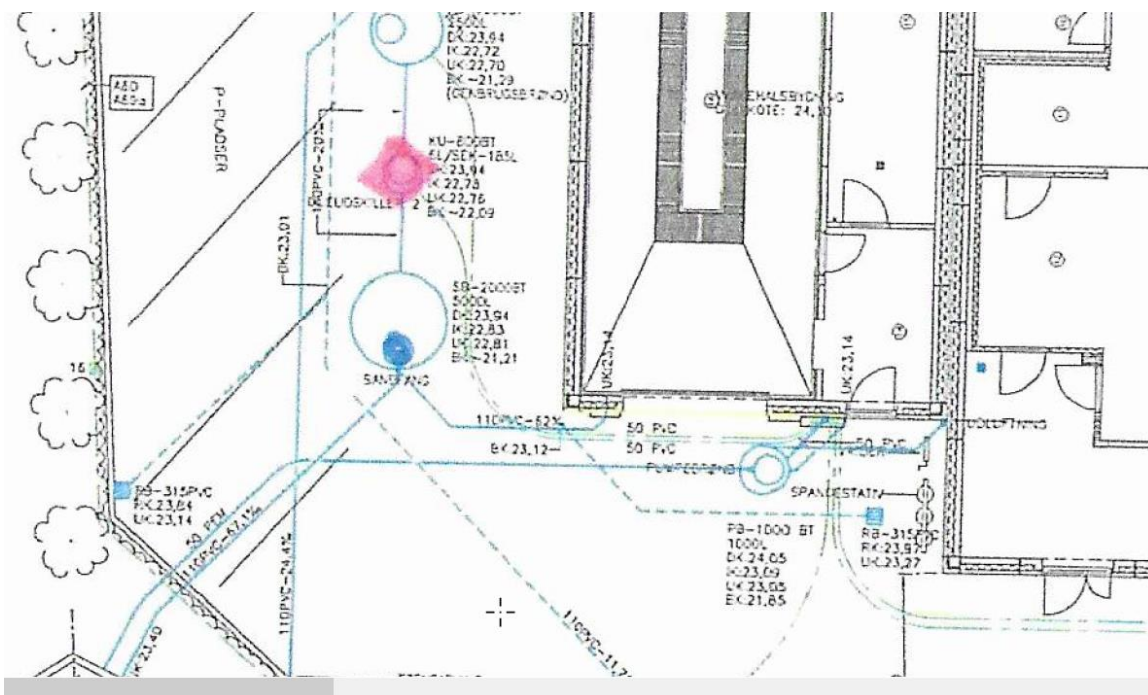
Silkeborg Kommune har den 4. november 2022 været på et uvarslet miljøtilsyn hos Circle K, Frederiksberggade 28, 8600 Silkeborg.

Tilsynet er ført efter reglerne i Miljøbeskyttelsesloven. Virksomhedens miljøforhold blev gennemgået og oplysningerne fremgår af denne tilsynsrapport.

Vi har på baggrund af tilsynet følgende bemærkninger:

#### 1. Løber spildevand fra Forvaskeplads til spildevandskloakken

Ifølge afløbsplanen er der tvivl om spildevandet fra forvaskepladsen ledes til regnvands- eller spildevandssystemet. Spildevandet fra forvask af biler skal afledes til spildevandssystemet, se nedenstående uddrag af afløbsplanen.



Uddrag af afløbsplanen. Vejristen ud for vaskehallen er optegnet med stiptet streg, hvilket normalt indikerer at det er en regnvandsledning.



Foto af vejrist ved forvaskepladsen

Der skal derfor hældes farvet vand eller lignende i afløbsristen for at dokumentere, at afløbet er ført til spildevandssystemet.

Hvis du har en person som kan få de relevante afløbsriste løftet op, så kan vi mødes og sammen udføre kontrollen. Ring evt. til mig på 8970 1511 så vi kan aftale nærmere.

## **2. Afløb i opbevaringsrum til kemikalier**

Ifølge nedenstående foto er der afløb fra kemikalierummet. Det er u hensigtsmæssigt, da evt. spild helst skal opsamles, inden det løber til spildevandssystemet.

Gulvet ser desuden ud til at slå revner



Foto som viser gulv i kemikalierum med afløbsrist og revner i gulvet.

Betongulv i kemikalierum skal repareres, så der ikke er revner i gulvet

Dette skal vurderes nærmere på et opfølgende tilsyn

I forbindelse med tilsynet er der ikke konstateret yderligere forhold, der har givet anledning til miljømæssige bemærkninger.

Rapporten betragtes som godkendt af jer, hvis ikke vi hører fra jer inden 14 dage fra d.d.

Har I spørgsmål til tilsynet er I velkommen til at kontakte mig på 8970 1511 eller peter.fabrin@silkeborg.dk.

Med venlig hilsen

Peter Fabrin  
Ingeniør

Bilag 1: Indeholder oplysninger om:

- Brugerbetaling
- Offentliggørelse af tilsynsrapporten
- Aflevering af affald på genbrugspladsen
- Vi har brug for din mening
- Klagevejledning

Bilag 2 Situationsplan over virksomheden

<b>TILSYN IFØLGE MILJØBESKYTTELSESLOVEN</b>	
Tilsynsdato	4. november 2022
Virksomhed	Circle K Frederiksberg, Silkeborg
Adresse	Frederiksberggade 28, 8600 Silkeborg
CVR-nummer	28142412
P-nummer	1022805378
Kontaktperson	Mie Riiga Eriksson
E-mail	mierii@circlekeurope.com
Telefonnummer	5051 1202
Virksomhedstype:	Q01 - Autoværksteder (branchebekendtgørelse)
Tilstede ved tilsynet:	
Fra virksomheden	Ingen
Tilsynsførende	Peter Fabrin

Silkeborg Kommune har ført tilsyn med ovennævnte virksomhed. Tilsynet er et basistilsyn i henhold til bekendtgørelse om miljøtilsyn.

Ved tilsynet er de miljømæssige forhold vedrørende indretning, drift, affald, luftemissioner, spildevand, tanke og støj gennemgået.

### **REGULERINGSGRUNDLAG**

De miljømæssige forhold reguleres efter reglerne i Miljøbeskyttelsesloven, der giver lov-mæssig hjemmel til påbud og forbud.

Tanke til opbevaring af olieprodukter er omfattet af Olietankbekendtgørelsen samt benzin-stationsbekendtgørelsen.

Affald reguleres efter Bekendtgørelse om affald samt Regulativ for erhvervsaffald i Silkeborg Kommune.

Opbevaring af råvarer, færdigvarer samt affald, der indeholder olie og kemikalier er omfat-tet af Silkeborg Kommunes forskrift herfor.

Miljøkrav til autoværksteder reguleres af Autoværkstedsbekendtgørelsen.

Afledning af virksomhedens spildevand skal overholde tilslutningstilladelsen af 27. marts 1996.

### **Kort beskrivelse af virksomhedens produktion**

Tankstationen er etableret i 1996. Sammen med tankstationen er der etableret en vaske-hal, hvor der vaskes ca. 6.000 biler om året i vaskehallen, svarende til 15-20 biler om da-gen.

Se bilag 2 og 3, hvor vaskehal, olietanke, sandfang og olieudskiller, produktionsareal, la-gerareal m.v. fremgår.

### **Benzin- og dieselsalgsanlæg.**

På virksomheden er der 3 standere til salg af diesel/benzin.

### **Virksomhedens areal**

Ved standere og påfyldningspladsen til fyldning af olietankene er der betonbelægning Øvrige arealer har asfaltbelægning, se nedenstående oversigtskort.



## Antal ansatte

Der er beskæftiget 12 personer på virksomheden.

## Driftstid

Mandag - fredag

Lørdag - søndag

## Tankstation

kl. 6<sup>00</sup> - 24<sup>00</sup>

kl. 7<sup>00</sup> - 24<sup>00</sup>

## Vaskehal

kl. 7<sup>00</sup> - 22<sup>00</sup>

kl. 7<sup>00</sup> - 22<sup>00</sup>

## RÅVARER OG HJÆLPESTOFFER

Der anvendes råvarer og hjælpestoffer i form af:

Råvarer	Opbevaring	Mængde/år
Diesel	30 m <sup>3</sup> Nedgravet tank	Ca. 1 million liter
Benzin 92	Nedgravede tanke	Ca. 2 million liter
Benzin 95	Nedgravede tanke	
WheelTecs Utro		
BrushTecs Ultra		
DryTecs Ultra		
FoamClean Citrus		
InsecTecs Ultra		
ShineTecs Ultra		
ShieldTecs Ultra		
Prewash Power		

### Opbevaring og håndtering

Sæber og andre kemikalier opbevares i op til 50 liters dunke i spildbakker i teknik rum med betongulv, se nedenstående foto.

Ifølge nedenstående foto er der afløb fra kemikalierummet. Det er u hensigtsmæssigt, da evt. spild helst skal opsamles, inden det løber til spildevandssystemet.

Gulvet ser desuden ud til at slå revner



Foto taget i døren indtil teknikrummet. En del af kemikalierne opbevares på spildbakker. Alle kemikalier opbevares i original emballage. Der er afløb midt i teknikrummet. Der registreres revner i betongulvet.

## AFFALD

### Virksomhedens affaldsproduktion:

Nedenstående tabel nr. 1 viser virksomhedens affaldsproduktion pr. år, samt transportører af affald.

Affaldstyper	Mængde pr. år	Transportør
<b>Lysstofrør</b>	1-2 stk.	Afleveres på genbrugsplads som privatperson
<b>Olie- og benzinudskiller</b>	2 stk.	xxSyd Slam, senest 8-12-2015, bundtømt, kontrolleret og vandfyldt
<b>Affald fra sandfang</b>	2 stk.	xxSyd Slam, senest 8-12-2015
Papir/pap	Ikke oplyst	Marius Pedersen
Plast	Ikke oplyst	Marius Pedersen
Brændbart affald inkl. dagrenovationsaffald	I container	Tømmes hver uge. Kommunal tømningssordning

Tabel nr. 1 Virksomhedens affaldsproduktion.

Affaldstyper fremhævet med **fed skrift** skal håndteres som farligt affald

### Affald i øvrigt

Papir og pap mv. er placeret i overdækket, aflåst affaldsskur med betongulv.

Dagrenovationslignende affald opbevares i container, se nedenstående foto.



## LUFTEMISSIONER

### Udsugningsanlæg

Virksomheden har et klimaanlæg i vaskehallen som får skiftet filtre ca. 1 gang årligt.

### Opvarmning / fyringsanlæg

Virksomheden opvarmes med fjernvarme.

## TANKE

Nr.	Indhold	Placering	Størrelse	Fa år	Senest inspektion / trykprøvning	Næste inspektion / trykprøvning
1	Diesel	nedgravet	30 m <sup>3</sup>	1996	2020	2030
3/4	Benzin 92/95	nedgravet	20+10 = 30 m <sup>3</sup>	1996	2020	2030
2	Benzin Blyfri 95	nedgravet	30 m <sup>3</sup>	1996	2020	2030
5	Benzin Blyfri 95	nedgravet	30 m <sup>3</sup>	1996	2020	2030

(Nr. refererer til plan (bilag 2) over virksomheden, hvor olietankene er angivet med et nummer).

## SPILDEVAND

Virksomhedens spildevand omfatter ud over sanitært spildevand endvidere processpildevand i form af vand fra vaskehallen og forvaskepladsen, samt spildevand fra salgs- og påfyldningspladser.

Spildevandet fra bilvask ledes via sandfang og olieudskiller til genanvendelse i et nyt renseanlæg. Spildevandet fra påfyldnings- og salgspladser ledes via sandfang og olieudskiller til offentlig kloak, se afløbsplan på bilag 3.

### **Vaskemidler**

De anvendte vaskemidler må ikke indeholde A eller B stoffer i henhold til Miljøstyrelsens vejledning om tilslutning af industrispildevand til offentligt kloaksystem.

XXSilkeborg kommune har modtaget en erklæring fra producenten på følgende produkter ikke indeholder A og B stoffer.

### **STØJ OG VIBRATIONER**

Der er følgende kilder, som bidrager til støj i omgivelserne:

Afstand til boliger er mindre end 20 m.

Kompressoren er placeret indendørs.

Udsugningsanlæg/klimaanlæg kører i døgndrift og står ovenpå taget.

Højtryksspuling foretages med hedtvandsrensere ved rengøring af vaskehallen ca. 1-2 gange ugentlig.

Autovask og tørring foregår for lukkede porte i tidsrummet 7.00 - 22.00, som er vaskehallenens driftstid.

Der er ikke modtaget klager i løbet af de sidste 2 år.

### **BESKYTTELSE AF JORD OG GRUNDTVAND**

Ved kontrol af belæggningerne er der følgende bemærkninger.

Betongulv i kemikalierum skal repareres, så der ikke er revner i gulvet



Foto af kemikalierum

Der er begyndende revnedannelser i betonbelægning på forvaskepladsen, se nedenstående foto. Virksomheden bedes redegøre nærmere for om der er lavet tidsplaner for reovering af belægningen.





Foto af belægning på forvaskepladsen

### **EGENKONTROL/ DRIFTSJOURNAL**

Virksomheden fører egenkontrol med brændstofforbrug en gang om måneden.

## **Bilag 1**

### **Brugerbetaling**

Tilsynet med virksomheden er omfattet af reglerne for brugerbetaling. Silkeborg Kommune opkræver derfor betaling for den tid, der er brugt i forbindelse med tilsynet, inkl. forberedelse og afrapportering. Regningen bliver opkrævet sidst på året.

### **Tilsynsrapporten offentliggøres**

Tilsynsrapporten offentliggøres iht. krav i tilsynsbekendtgørelsen på Miljøstyrelsens portal for "[Digital MiljøAdministration](#)"

### **Aflevering af affald på genbrugspladsen**

Virksomheder kan mod betaling aflevere deres affald på Silkeborg Kommunes genbrugspladser.

Man kan vælge at tilmelder sig "genbrugspladsordningen", der også inkluderer aflevering af op til 10 kg farligt affald om året. For at være med i denne ordning skal der betales et årligt gebyr. En anden mulighed er, at betale pr. besøg på genbrugspladsen.

Silkeborg Forsynings priser fremgår af deres [hjemmeside](#).

### Særligt for dokumentation for aflevering af farligt affald

Virksomheder har pligt til at dokumentere, at deres farlige affald bliver håndteret korrekt. Derfor skal du altid udfylde kvitteringsskema på Silkeborg Forsynings hjemmeside og medbringe det i to eksemplarer, så personalet kan stemple det, når du afleverer farligt affald fra virksomheden på genbrugspladsen. Alternativt kan du bruge en godkendt indsamler til at håndtere dit farlige affald.

### **Vi har brug for din mening**

Silkeborg Kommune - Teknik og Miljø vil gerne blive bedre. Vi vil derfor gerne høre om din oplevelse med os. Kort efter du har modtaget denne tilsynsrapport, vil du modtage et digitalt spørgeskema. Vi beder dig om at svare på et par korte spørgsmål, som vil hjælpe os på vej.

### **Klagevejledning**

Det er ikke muligt at klage over Silkeborg Kommunes håndhævelse, da der er tale om allerede gældende regler.

## Bilag 2 Luftfoto af virksomheden



# Bilag 3 Afløbsplan

