

**Aarhus Kommune – Teknik og Miljø  
Tilsyn ifølge miljøbeskyttelsesloven**

<b>Tilsynsdato</b>	21. juni 2023
<b>Tilsynstype</b>	Basis
<b>CVR-nummer</b>	38205498
<b>P-nummer</b>	1021951281
<b>Virksomhed</b>	Chrisper Automatdrejning ApS
<b>Adresse</b>	Vestervænget 12
<b>Postnummer og by</b>	8381 Tilst
<b>Telefon</b>	76 25 01 25
<b>e-mail</b>	chrisper@mail.dk
<b>Kontaktperson</b>	Michael Vorsaa
<b>Virksomhedstype</b>	A53 Maskinværksteder 100-1000 m <sup>2</sup>
<b>Opstartsdato</b>	01.05.2008
<b>Ændringer</b>	2016, ny ejer og nyt cvr-nummer
<b>Tilstede ved tilsynet:</b>	
<b>Virksomheden</b>	Michael Vorsaa
<b>Aarhus Kommune</b>	Helle Munch Sørensen

Aarhus Kommune, Teknik og Miljø har udført tilsyn i henhold til Miljøbeskyttelsesloven. Ved tilsynet er de miljømæssige forhold vedrørende indretning og drift gennemgået. Baggrunden for tilsynet er kommunens forpligtigelse til at føre tilsyn med, at virksomheden overholder miljøbestemmelserne i den daglige drift i henhold til Miljøbeskyttelsesloven.

På de efterfølgende sider ses de miljømæssige oplysninger som Teknik og Miljø har registreret.

## AFSLUTTENDE BEMÆRKNINGER

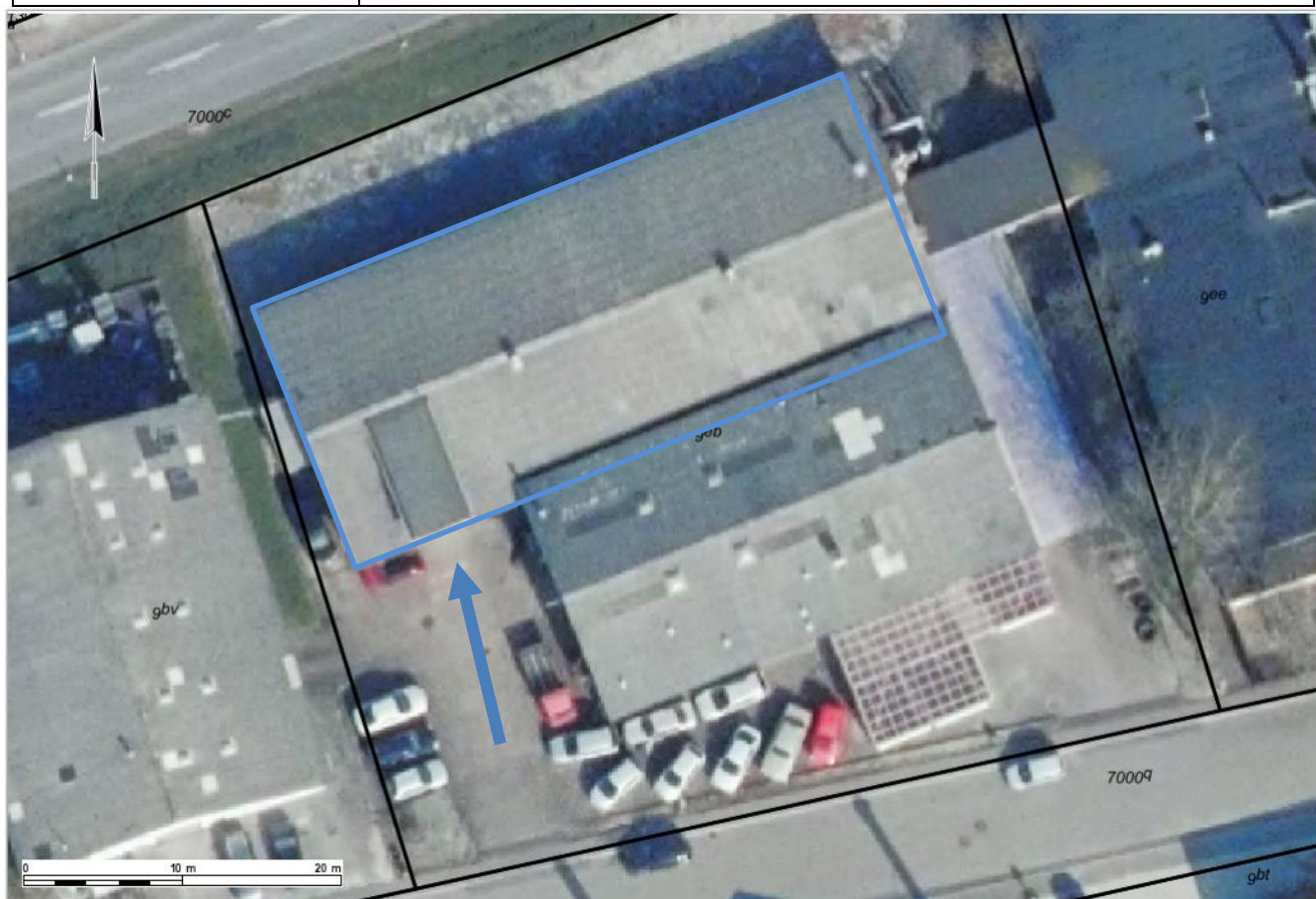
### 1. Opbevaring af spildolie

Virksomheden anmodes om at sende dokumentation, fx fotos, for, at spildolie er flyttet til en placering uden risiko for forurening.

## INDRETNING OG DRIFT

### Kort beskrivelse af virksomhedens produktion, processer og planforhold

Kort beskrivelse	Virksomheden er en maskinfabrik med speciale i drejearbejde, som underleverandør til andre virksomheder. Der foretages ikke svejsning, slibning eller fræsning på virksomheden.
Indretning	Virksomheden råder over 11 CNC-maskiner drejebænke i alt. Desuden har virksomheden en vaskemaskine til metalemner samt en kompressor.
Produktionsareal (m <sup>2</sup> ):	Virksomheden er indrettet i den største af hallerne på Vestervænget 12. Hallens areal udgør ca. 700 m <sup>2</sup> .
Antal ansatte	I produktionen er der beskæftiget fem personer.



Oversigt over virksomheden, 2022

Driftstid  
Hverdage kl. 7.00 – 16-00  
Lørdage normalt ikke drift  
Søn- og helligdage normalt ikke drift

### Råvarer

Råvarer	Maksimal opbevaret mængde	Opbevaring (dunke, tank, container)	Opbevaring (hvor)
Køle-/smøremiddel og hydraulikolie	Ca. 1.000 L	Tønder og dunke	Oplagringsrum med betongulv med opkant til 400 liters opsamling. Derudover er der oplagring i værkstedet, som ligeledes har betongulv og epoxymaling. Ingen afløb. Sikker afstand til portåbningen.
Bemærkning	Derudover stål.		



Opbevaring af olie m.v.

### STØJ

Virksomhedens eksterne støjkloder er primært udsugningsanlæg og kørsel til og fra virksomheden. Kompressor er placeret indendørs. Udsugningsanlægget er meget støjsvagt. Der foreligger ikke klager over støj fra virksomheden. Ved tilsynet er der ikke konstateret støj fra virksomheden.

### LUFT OG LUGT

Udsug fra drejebænke renses for olietåge i et konvolutfilter inden afkast ca. 4,5 meter over terræn. Filteret er selvrensende.

Der var ikke tegn på lugtgener ved tilsynet.

## Opvarmning

Virksomheden opvarmes ved hjælp af fjernvarme. Der er ikke olietanke i brug på virksomheden.

## VOC

Er virksomheden omfattet af VOC-bekendtgørelsen? Nej

## SPILDEVAND

Spildevand afledes til følgende renseanlæg	Åby Renseanlæg
Kloakopland SE=separatkloakeret FÆ=fælleskloakeret	SE
Spildevandsudledning reguleres af spildevandstilladelse af	Ingen spildevandstilladelse

Kontrolpunkt	Tilsynskommentar
Processpildevand	Virksomheden afleder foruden sanitært spildevand kun små mængder processpildevand fra en enkelt vaskemaskine til drejede metalemner for afvaskning af hinde af køle-/smøremiddel. Dertil benyttes rengøringsmidlet Maskin Rens fra Alticare ApS, Viborg, i en fortynding svarende til 1 dl til 30 liter vand. Midlet indeholder ifølge label på beholder dels dinatriumsilikat og dels 2- (butoxyethoxy)ethanol). Disse 2 stoffer er <u>ikke</u> blandt de problematiske stoffer, som er uønskede i afløbssystemet og på renseanlægget jf. Miljøstyrelsens vejledning om tilslutning af industrispildevand til offentlige spildevandsanlæg, nr. 2, 2006. Derfor vurderes anvendelse af midlet og afledningen af spildevandet at være uproblematisk. Oplysning om vaskemidlet stammer fra tilsynet i 2017. Der er olieseparator på vaskemaskinen.

## AFFALD

Affaldstype	Maks. mængde	Opbevaring (dunke, tank, container)	Opbevaring - hvor	Modtager
Farligt affald:				
Spildolie og skærevæske	600 L	600 liters palletank og mindre dunke	Indendørs	Nordic Oily Waste via Holst Kloakservice
Miljømåtter til spild	?	Bokse	Indendørs	Elis (tidl. Berendsen) – bytteservice med fast interval
Ikke-farligt affald:				
Metalspåner, afdryppet	?	Spande	Indendørs	I J Recycling
Brændbart	?	Container	Udendørs	Forbrænding via Johs. Sørensen
Bortskaffes farligt affald i henhold til lovgivningen		Ja. Modtagerne er registeret på Energistyrelsens Affaldsregister.		

Opfyldes kravene til opbevaring af farligt affald	Nej, men forventes ok jf. nedenfor
Fritagelser for farligt affald	Nej

Bemærkninger

Spildolie opsamles i en 600 liters pallettank ved porten. Ved uheld er der risiko for forurening. Ved tilsynet blev der fundet en ny plads til pallettanken i god afstand til porten, og virksomheden oplyste, at de straks ville flytte tanken.



*Spildolie*

### Sortering af husholdningslignende affald

Virksomheder skal nu sortere husholdningslignende affald i 10 fraktioner på samme vis som husholdninger i det omfang, det forekommer på virksomheden. Nogle af fraktionerne kan bortskaffes i samme beholder efter nærmere aftale med virksomhedens renovatør.

[I kan læse mere om sortering, få inspiration til at komme i gang og downloade materialer på Miljøstyrelsens hjemmeside her](#)



## BESKYTTELSE AF JORD OG GRUNDEVAND

Kontrolpunkt	Tilsynskommentar
Stand af belægninger	Ok
Spild på belægninger	Mindre spild, som vurderes uvæsentligt.
Udendørs oplag af farligt affald og råvarer	Nej
Oplag af affald og kemikalier	Forventes ok jf. punktet ovenfor vedr. spildolie i palletank
Jordforurening	Der blev ikke konstateret synlig jordforurening ved tilsynet.

## BELIGGENHED, AFSTAND TIL FORURENINGSFØLSOMME OMRÅDER

Planforhold	Virksomheden er beliggende i et område, der i kommuneplanen er udlagt til erhvervsområde
Følsomme brugerområder	Virksomheden er beliggende op ad et boligområde
Overfladerecipienter	Virksomheden er beliggende 320 m fra en sø omfattet af naturbeskyttelseslovens § 3
Vandindvindingsinteresser	Virksomheden er beliggende i et område med særlige drikkevandsinteresser og i et område, hvor grundvandet er særligt sårbart overfor forurening

## REGULERINGSGRUNDLAG

- Miljøbeskyttelseslovens<sup>i</sup> § 42 giver lovmæssig hjemmel til påbud og forbud.
- Miljøtilsynsbekendtgørelsen<sup>ii</sup>
- Opkrævning af brugerbetaling for tilsynet sker i henhold til reglerne i brugerbetalingsbekendtgørelsen<sup>iii</sup>. Der opkræves brugerbetaling for miljøtilsyn, miljøsagsbehandling m.m. Opkrævning sker én gang årligt i november måned for perioden 1. november til 31. oktober.
- Håndtering, opbevaring og bortskaffelse af affald skal ske i henhold til affaldsbekendtgørelsen<sup>iv</sup>, affaldsaktørbekendtgørelsen<sup>v</sup>, samt Aarhus Kommunes Regulativ for Erhvervsaffald: [Regulativ for erhvervsaffald \(aarhus.dk\)](#).
- Affald og kemikalier skal opbevares i henhold til Aarhus Kommunes forskrift for opbevaring af affald, olie og kemikalier: [forskrift-om-opbevaring-af-olier-og-kemikalier.pdf \(aarhus.dk\)](#)
- Jordforureningsloven<sup>vi</sup>

Venlig hilsen

Helle Munch Sørensen  
Industrisagsbehandler  
Tlf.: 23 83 41 12  
E-mail: [hemus@aarhus.dk](mailto:hemus@aarhus.dk)

Aarhus Kommune, Teknik og Miljø, den 23. juni 2023

- 
- <sup>i</sup> Lovbekendtgørelse nr. 5 af 3. januar 2023 af lov om miljøbeskyttelse
  - <sup>ii</sup> Bekendtgørelse nr. 1536 9. december 2019 om miljøtilsyn
  - <sup>iii</sup> Bekendtgørelse nr. 1519 af 29. juni 2021 om brugerbetaling for godkendelse m.v. og tilsyn efter lov om miljøbeskyttelse og lov om husdyrbrug og anvendelse af gødning m.v.
  - <sup>iv</sup> Bekendtgørelse nr. 2512 af 10. december 2021 om affald
  - <sup>v</sup> Bekendtgørelse nr. 1536 af 1. januar 2023 om affaldsregulativer, -gebyrer og -aktører m.v.
  - <sup>vi</sup> Lovbekendtgørelse nr. 282 af 27. marts 2017 bekendtgørelse af lov om forurennet jord