



DONG Energy Hvidovre Avedøreværket
v. Ulrik Jensen
Hammerholmen 50
2650 Hvidovre

København
J.nr. MST-1272-00937
Ref. majli/hahli
Den 12. december 2013

Afgørelse om ikke godkendelsespligt for etablering af fast bund på plads for mellemlagring af bundaske på AVV

DONG Energy har den 13. november 2013 ansøgt Miljøstyrelsen om tilladelse til, at etablere en flisebund på pladsen for mellemlagring af bundaske og indrette faskiner og render til at forbedre vandafledningen fra pladsen.

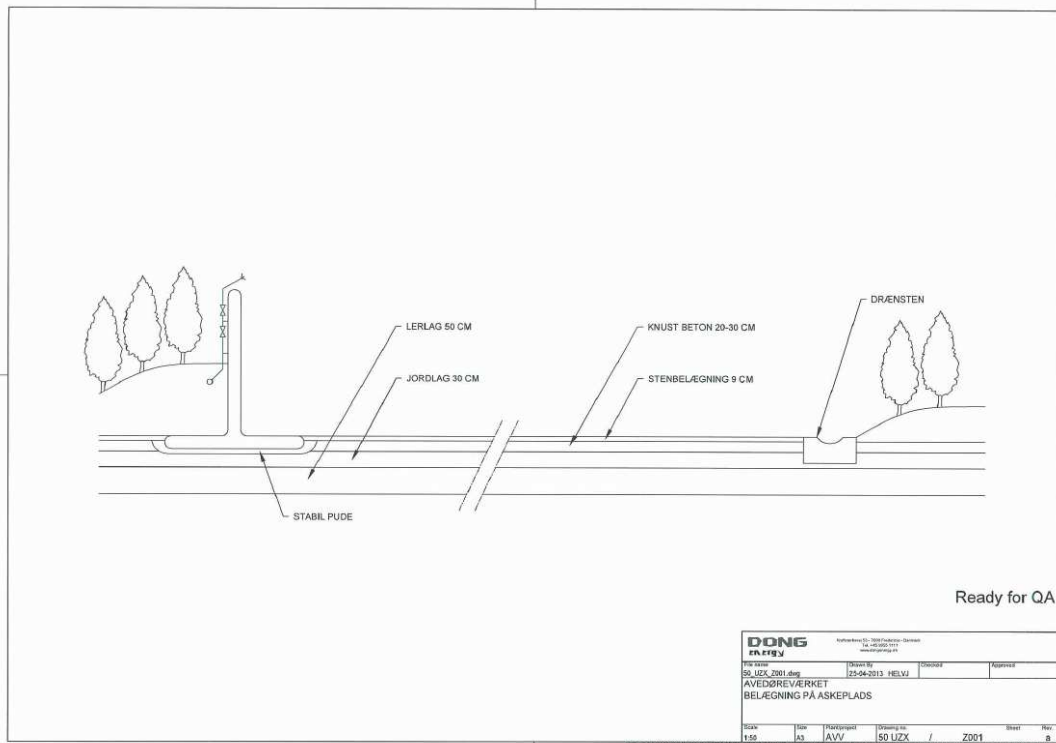
Afgørelse og lovgrundlag

Ifølge Miljøbeskyttelseslovens § 33, stk. 1, må listevirksomheder ikke ”udvides eller ændres bygningsmæssigt eller driftsmæssigt, herunder med hensyn til affaldsfrembringelsen, på en måde som indebærer forøget forurening, før udvidelsen eller ændringen er godkendt”.

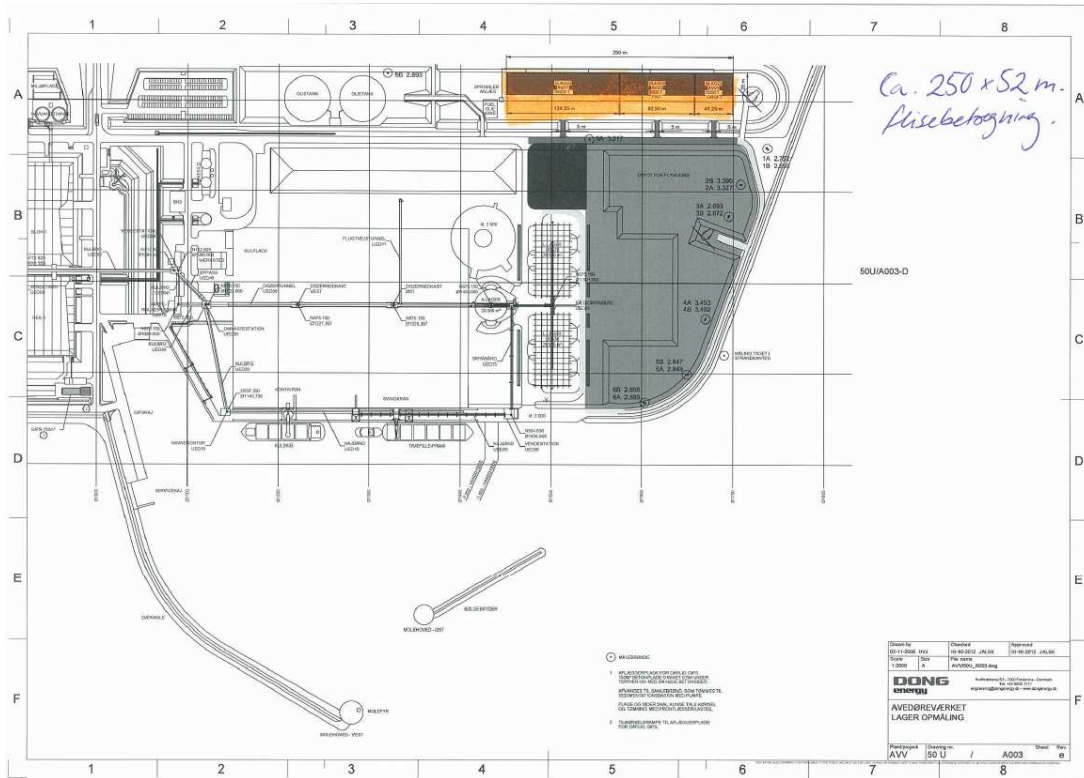
Miljøstyrelsen Virksomheder vurderer, at det ansøgte ikke vil indebære forøget forurening. Efter gældende miljøgodkendelse af 20. december 2006 for askedepotet står der endvidere i vilkår nr. 1, at kørestabile materialer kan være nedknust beton/genbrugsstabil. Det ansøgte kan etableres uden yderligere godkendelse fra tilsynsmyndigheden. Ansøgningen vurderes at være fuldt belyst.

Miljøstyrelsen henleder virksomhedens opmærksomhed på, at det medsendte kort angiver et gråt markeret område som depot for flyveaske. Det skal pointeres, at hele området, også under mellemlageret for bundaske, er opfyldt med flyveaske og slagge. Såfremt der under gravearbejder skal bortskaffes materiale, skal dette materiale bortskaffes som affald og ikke jord. jf. vilkår nr. 1 ”Gravearbejder i deponeringsmaterialet skal anmeldes til tilsynsmyndigheden.”

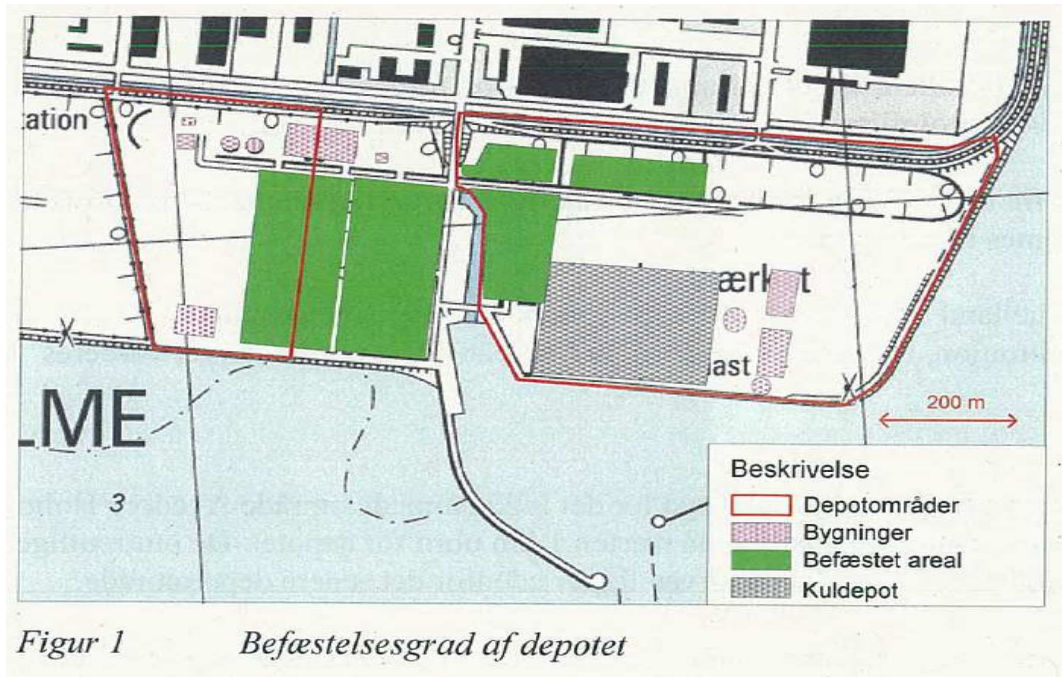
Hvidovre Kommune skal henviser affaldet, og tilsynsmyndigheden orienteres med kopi af henvisningen samt dokumentation for bortskaffelsen.



Belægning på askeplads i tværsnit



Det ansøgte område, der skal flisebelægges, er markeret med orange.
Bemærk det grå område betegnet som flyveaskedepot. De godkendte
askedepoter er vist på nedenstående kort og dækker et meget større areal.



Figur 1 Befæstelsesgrad af depotet

De godkendte depotområder er angivet med rød streg.

Med venlig hilsen

Majbrit Miara

Miljøstyrelsen
Virksomheder
Direkte 72544361
majli@mst.dk

Kopi. Hvidovre Kommune