



Nye sengepladser m. udvendig foderbord v. stald 1:
Fast drænet gulv m/skrab 53,96 m x 7 m
P-areal i alt 378 m²

Stald 1:
Fast drænet gulv m/skrab
((38,76 m x 53,96 m) + (4,9 m x 3,6 m)) = 2110 m²
- foderbord 2,86 m x 50,36 m = 144 m²
P-areal i alt 1966 m²

Nye sengepladser og udv. foderbord v. stald 2:
Fast drænet gulv m/skrab
(54,3 m x 4 m) + (56,3 m x 3 m)
P-areal i alt 386 m²

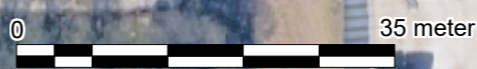
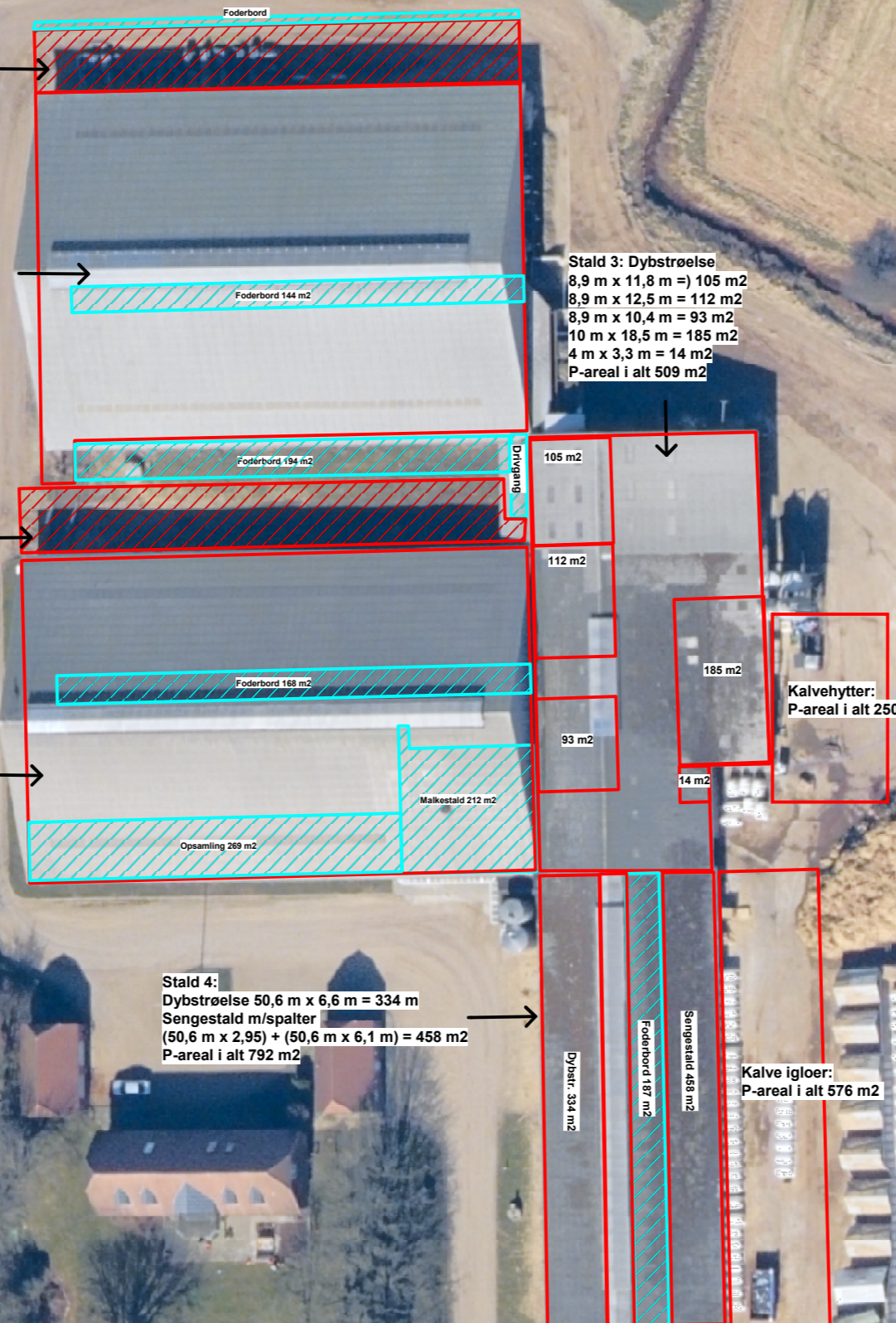
Stald 2:
Fast drænet gulv m/skrab
36 m x 56,3 m = 2027 m²
- foderbord 3,2 m x 52,7 m = 168 m²
- opsamling 6,5 m x 41,4 m = 269 m²
- malkestald ((16,6 m x 14,9 m) - (2,55 m x 13,8 m)) = 212 m²
P-areal i alt 1378 m²

Stald 4:
Dybstrøelse 50,6 m x 6,6 m = 334 m²
Sengestald m/spalter
(50,6 m x 2,95) + (50,6 m x 6,1 m) = 458 m²
P-areal i alt 792 m²

Stald 3: Dybstrøelse
8,9 m x 11,8 m = 105 m²
8,9 m x 12,5 m = 112 m²
8,9 m x 10,4 m = 93 m²
10 m x 18,5 m = 185 m²
4 m x 3,3 m = 14 m²
P-areal i alt 509 m²

Kalvehytter:
P-areal i alt 250 m²

Kalve igloer:
P-areal i alt 576 m²



Fjordland Miljø		FJORDLAND.	
Reservevej 85, 7800 Skive Tlf. 96153000 Fax. 96153001			
Produktionsareal, ansøgt		J.Nr. L-L1510	
Kvongvej 40, 6830 Nørre Nebel		Målforhold: 1:700	
Dato: 07.02.2023 / 15:00:19		Init.: mha	