



Pierre.dk Autolakering a/s
Energivej 8
2750 Ballerup

MILJØ OG TEKNIK

Hold-an Vej 7
2750 Ballerup
Tlf: 44 77 20 00
www.ballerup.dk

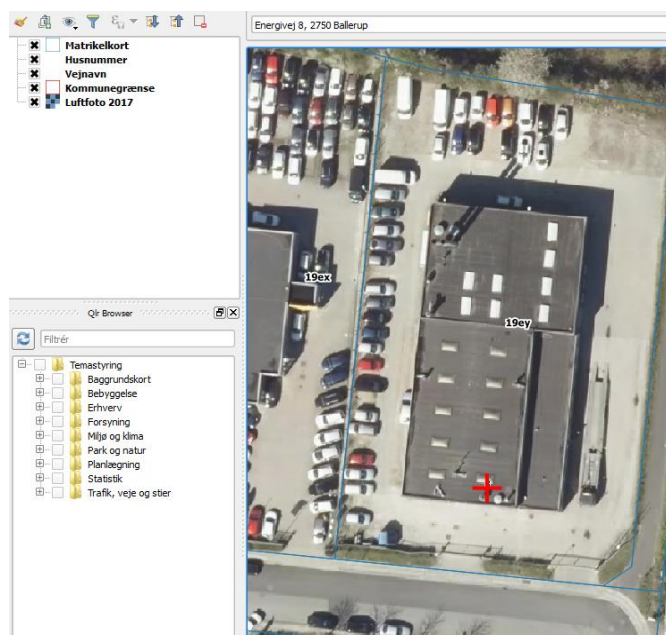
Dato: 10. december 2018

E-mail: ibbe@balk.dk
Tlf. dir.: 41 75 01 27
Kontakt: Iben Nøhr Bertelsen

Sagsid: 09.20.02-K08-6-18

Miljøtilsynsrapport

Virksomhedens navn	Pierre.dk Autolakering a/s
Virksomhedens adresse	Energivej 8
CVR nummer	15000295
P nummer	1015679596
Startdato	30. november 2009
Matrikel	19ey Ballerup By, Ballerup
Telefonnummer	20 59 85 30
E-mail	ballerup@pierre.dk
Hjemmeside	www.pierre.dk
Virksomhedstype	Q01 Autoværksted Branchekode- 452020 Karosseriværksteder og auto- lakererier
Deltagere på tilsynet	Stefan Tange, Pierre.dk Dan Larsen, Pierre.dk Mette Bjørn- Andersen, Ballerup Kommune Iben Nøhr Bertelsen, Ballerup Kommune
Tilsynet omfattende	Hele virksomheden



Oversigtskort for industriparken 19ey Ballerup By, Ballerup

Generelle oplysninger

Planforhold

Virksomheden er beliggende i byzone og erhvervsområde, og er omfattet af lokalplan nr. 69 Tempovej – Energivej delområde B, der er udlagt til mellemstore virksomheder.

Opvarmning

Virksomheden forsynes med gas og fjernvarme. Fjernvarme bruges i kontorlokalerne, og naturgas i lakeringsdelen.

Vand

Virksomheden er beliggende i område med særlige, regionale drikkevandsinteresser, men ikke i nærheden af BNBO eller drikkevandsboring.

Vandforsynes ved Novafos.

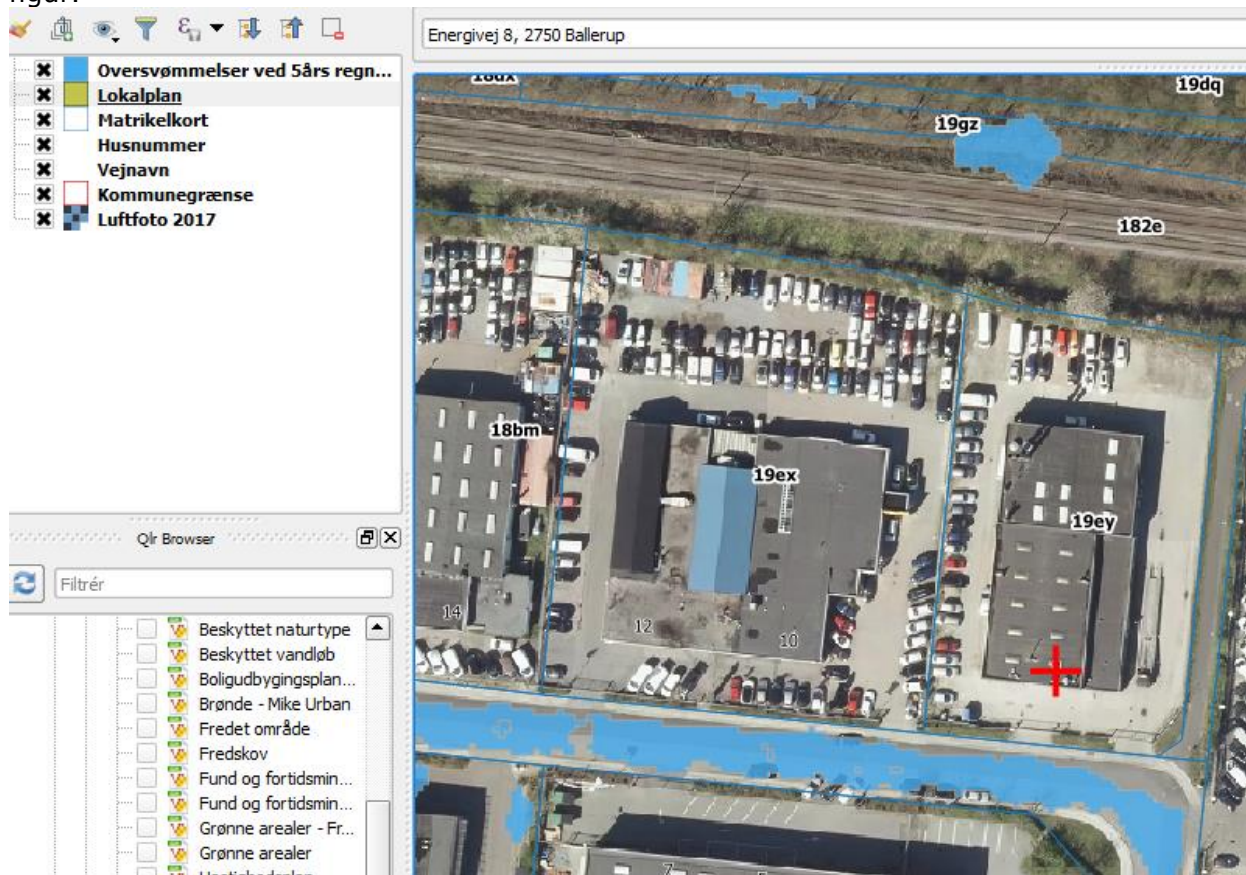
Jordforurening

Ejendommen er ikke kortlagt hverken på V1 eller V2.

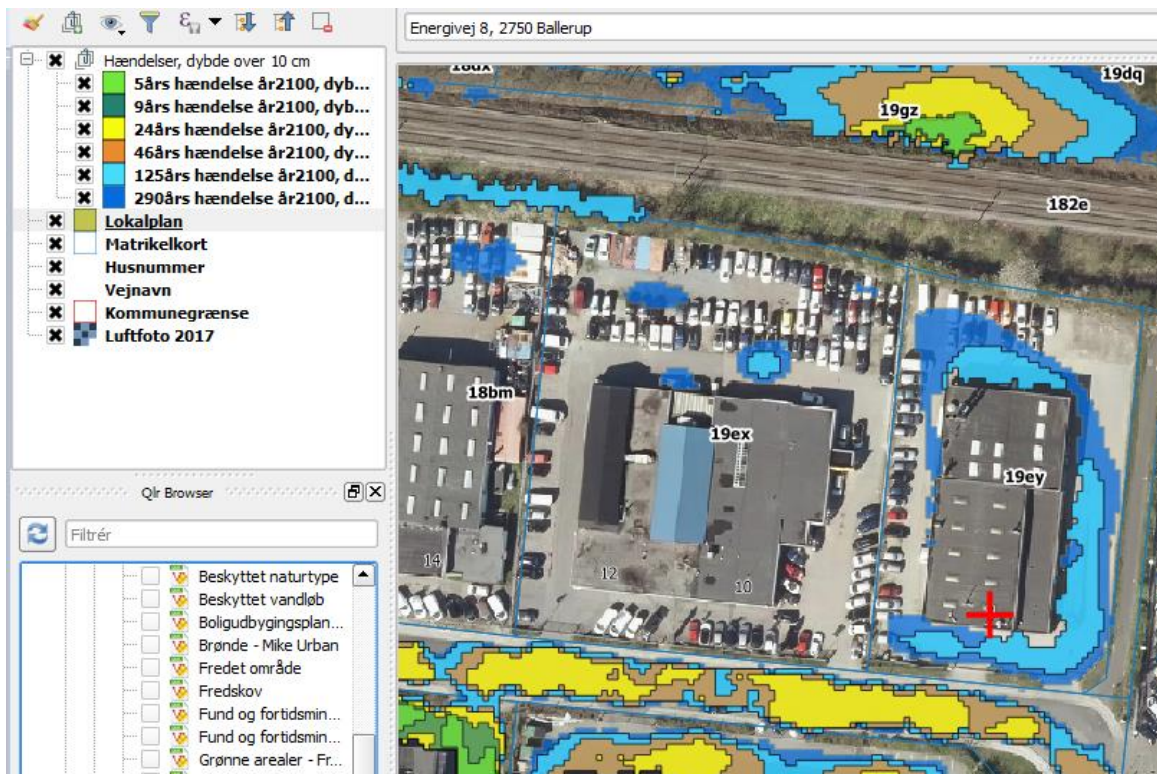
Klimatilpasning og skybrudssikring

Virksomheden er separatkloakeret, og indgår i spildevandsområde B12.2S, og regnvandsområde B29R, med karakter 3. Skala går fra 1 – 5, hvor 1 lever bedst op til serviceniveau.

Hovedkloaksystem er overbelastet ved en 5 års hændelse, og stuver op, se nedenstående figur.

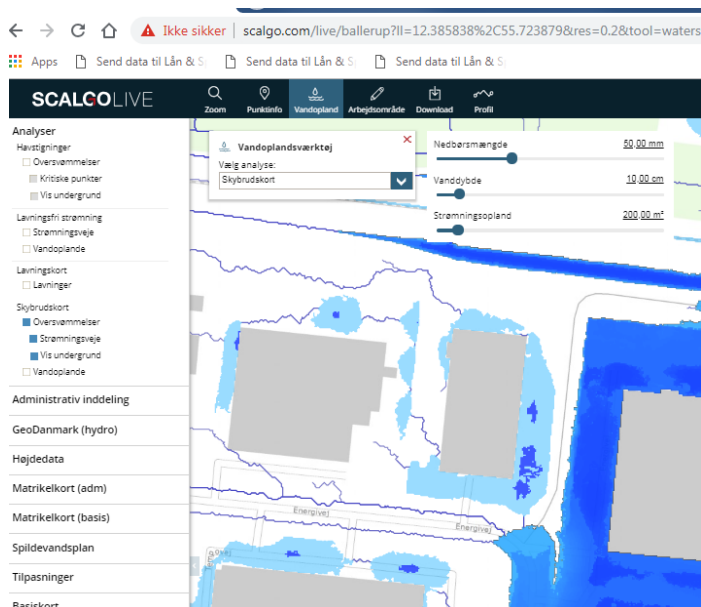


Af skybrudsberregning ses, at der sker opstuvninger på ejendommen først ved 125 års regnhændelserne jf. nedenstående figur.



Af Scalgo ses, at der sker opstuvning ved virksomhedens bygninger, som afvander ud til Energivej, jf. nedenstående figur. Vejen ligger lavere end virksomheden. Der er lavninger v. bygning.

Virksomhed er vist jf. Teknologisk Instituts vejledning om Skybrudssikring af bygninger nr. 20, der kan downloades via dette link <https://www.teknologisk.dk/ydelser/roercenter-anvisninger-og-rapporter-fra-roercentret/486>.



På tilsynet blev konstateret, at der ved døre ind i virksomheden er både en støbt opkant samt stålpæl fra døren på ca. 10 cm. Virksomheden har således etableret nogen skybrudssikring af ejendommen.

Gennemgang af miljøforhold

Pierre.dk – Ballerup er autolakeringsvirksomhed under koncernen Pierre.dk med mere end 50 filialer i Danmark, Sverige og Tyskland. Af de 50 filialer er 37 danske.

Virksomhedens produktion

Virksomheden har 7 ansatte og 2 chauffører.

Virksomheden udfører alene autolakering, og råder over malerværksted.
Udføres autoreparation? Nej

Der modtages primært forsikringskadede biler ca. 95 % og 5 % nye, og behandler ca. 320 biler pr. måned. Virksomheden har ikke uindregistrerede biler stående, og råder ikke over lånebiler.

Har virksomheden miljøledelse – nej, men koncernen er ISO 9001 kvalitetsledelses- og arbejdsmiljøcertificeret.

Ved denne gennemgang blev oplyst, at virksomheden:

- Primært arbejder hverdage fra kl. 6 -15.30, fredag kl. 6 - 13
- Der arbejdes ikke i weekender

Tanke

Virksomheden råder over ikke over tankanlæg.

Luft/ Lugt

Virksomheden har to kombi- kabiner hhv. male- og tørrekabiner fra Nim. Kabinerne er med filtre i bund og loft. Der er alarm på filtrene i malekabinen. Filtre udskiftes ca. hver 14. dag.

I klargøringshallerne er der vægfiltrere og med gulvudsugning.

Kombikabiner og klargøringsrummet støvsuges efter behov, der foretages ikke gulvask. Væggene i kombikabinerne rengøres med "slim".

Lugt- Der kunne ved tilsynet ikke konstateres lugt fra virksomheden på udenoms arealerne.

Støj

Virksomheden har en kompressor, der er placeret indendørs, der gennemføres service på kompressor 1 gang årligt, hvor der bl.a. skiftes olie, kilerem mv.

Konstatering af støjende aktivitet under tilsynet? Der blev under tilsynet ikke bemærket støjende aktiviteter.

Råvare

Virksomhedens farve- og hjælpestofleverandør er Nexa Autocolor. Nexa Autocolor-brandet er ét af tre autolak-varemærker fra PPG Industries (www.scan.nexaautocolor.com/da)
Alle råvarer opbevares i blanderum uden afløb.

Sprøjtepistoler rengøres i kar placeret i blanderummet. "Vaskevandet" bortskaffes som farligt affald.

Årlige forbrug af farver – oplyses efterfølgende

Affald

Virksomheden har ikke andre affaldsfraktioner end, dem som ses, at vedhæftede udtræk fra Affaldsdatasystemet for år 2017.

Spildevand

Virksomheden producerer ikke spildevand. Der foretages ikke vask af køretøjer, klargøringsrum, kombi-kabiner eller andet.

Konklusion

Det er kommunens vurdering, at virksomheden drives i overensstemmelse med miljølovgivningen.

Oplysninger som sendes til kommunen

Kommunen beder om, at virksomhedens årlige forbrug af farve- og hjælpestoffer sendes til kommunen.

Miljørisikovurdering

Virksomhedens beregnede risikoscore er 3. Tallet bruges til prioritering af miljøtilsynene for de kommende år.

I er velkomne til at kontakte mig, såfremt der er behov for dette.

Med venlig hilsen

Iben Nøhr Bertelsen
Miljømedarbejder