

**Ansøgning om tilladelse til husdyrproduktion
(maksimalt 75 dyreenheder)**

Det bekræftes, at de fremsendte oplysninger og kort er i overensstemmelse med de faktiske forhold:

27.11.2018
Dato

[Signature]
Underskrift

Vejledning til de enkelte punkter fremgår af vejledningen til skemaet. Vejledningen er tilgængelig på www.skovogstatist.dk

Ansøger m.v.				
	Navn	Adresse og evt. e-post		Telefonnr.
Ansøger	MARTIN PETERSEN	MØLLEVEJ 1		74473990/40250064
Ejer/ejere	MARTIN PETERSEN	ASSERIBALLE		
		6440 AUGUSTENBURG		
Husdyrbrugets ejendom/ejendomme	Adresse	CVR-nr.	CHR-nr.	Matrikelnr.
		20748184	48771	26. mFL.

Husdyrproduktion			
	Dyreart	Antal dyr	Dyreenheder (DE)
Nuværende produktion	AMMELKØR / SLAGTEKØR		57 DE
Fremtidig produktion	AMMELKØR / OPDRET		74,8 DE
	HESTE / FÅR / GRISE	3 / 5 / 5	

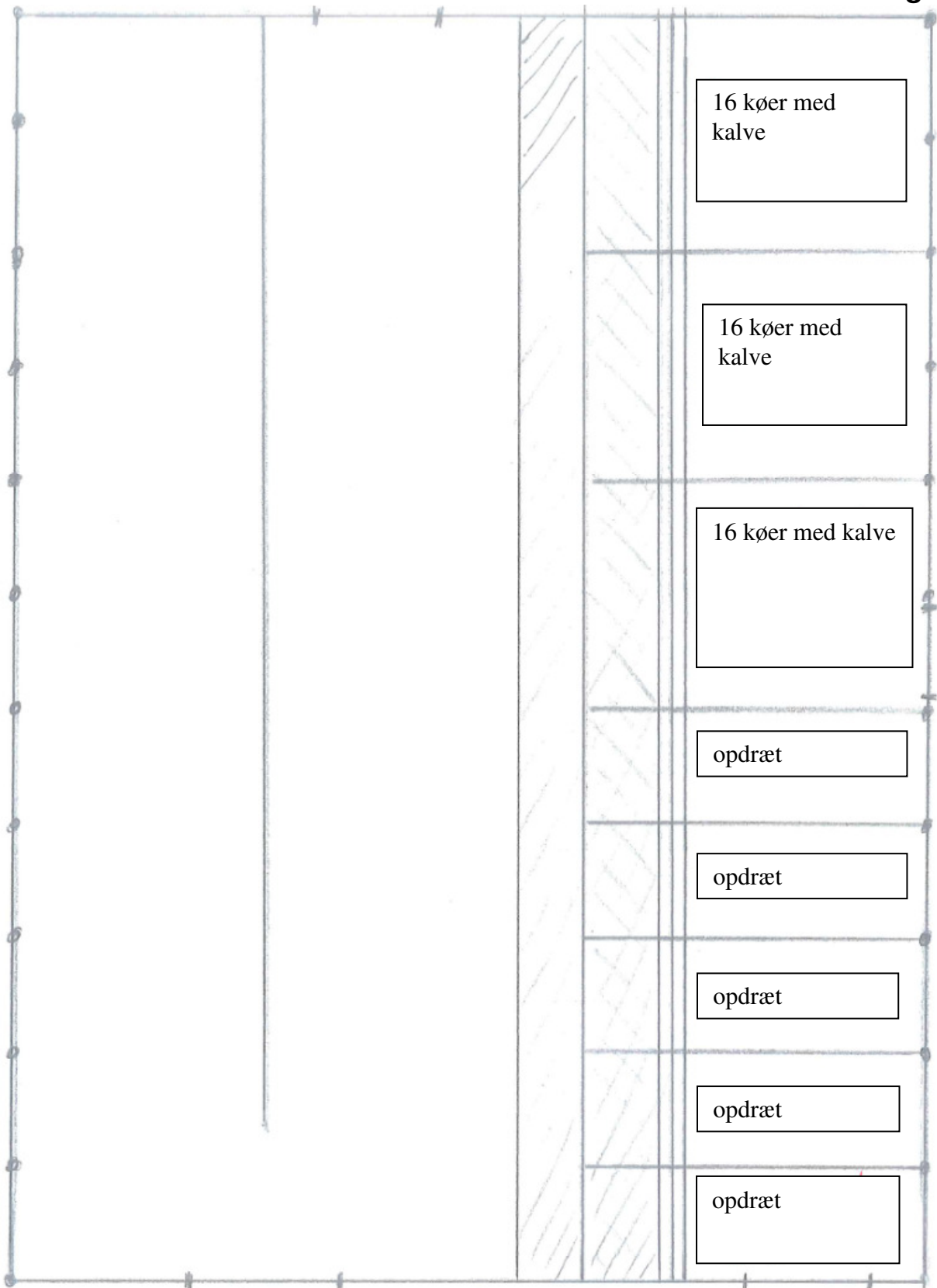
Arealer		Hektar
Bedriftens samlede areal		
- driftsarealer til udbringning af husdyrgødning		118,51 HA
Tilforpagtede arealer til udbringning af husdyrgødning		118,51 HA

Husdyrgødning tilført og fraført bedriften					
	Modtager	CVR-nr.	CHR-nr.	Skriftlig aftale	Fraført, DE
Husdyrgødning fraført bedriften					
	Afgiver	CVR-nr.	CHR-nr.	Skriftlig aftale	Tilført, DE
Husdyrgødning og anden organisk gødning tilført bedriften	NER ZAKARIASEN	10442281			25,8
	CHR. TH. MØLLER	15851376			7,3
	KRISTIAN KRISTIANSEN	10712386			16,1

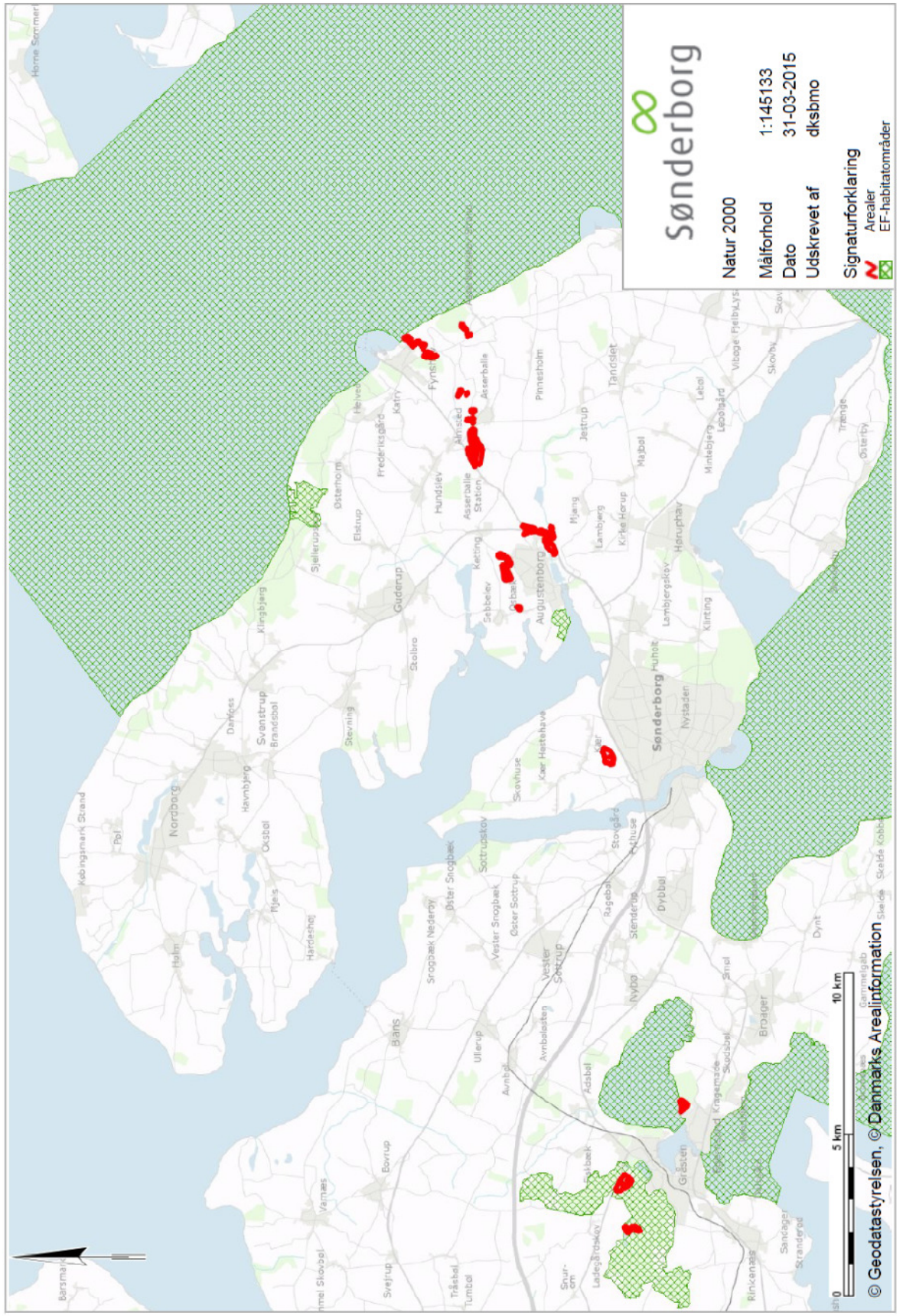
Kortmateriale		Vedlagt
Nuværende bygninger og planlagt byggeri samt eksisterende og fremtidig beplantning		
Bedriftens samlede arealer samt bedriftens udbringningsarealer, inkl. aftalearealer		

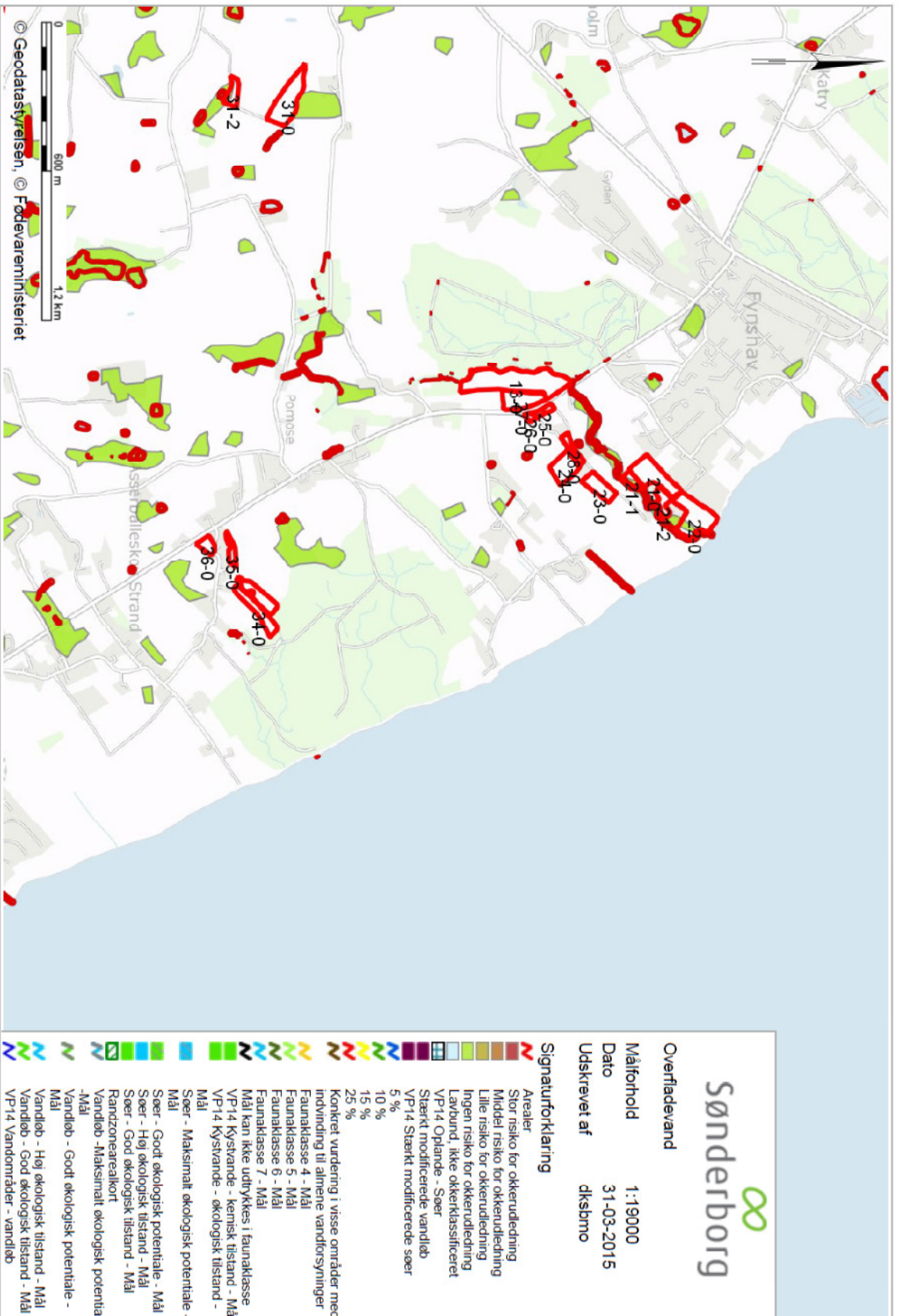
Miljø, natur, landskab og naboforhold		
		ja nej
1	Overholder stalde, gødningsopbevaringsanlæg o. lign afstandskravene til vandforsyningsanlæg, vandløb og søer, veje, levnedsmiddelvirksomhed, beboelse og naboskel?	X
2	Overholder anlæggene afstandskravene til eksisterende og fremtidige byzoner og sommerhusområder samt lokalplanlagte områder i landzone?	X
3	Ligger anlæggene mere end 300 m fra beskyttede naturtyper?	X
4	Ligger udbringningsarealerne uden for arealer med et direkte fald på 12° eller mere ned til søer og vandløb?	X
5	Ligger anlæggene uden for registrerede og udpegede lavbundsarealer?	X
6	Ligger udbringningsarealerne uden for nitratklasserne II og III?	X
7	Ligger udspretningsarealerne uden for lavbundsarealer og drænedes lerjorde med P-tal over 6, der afvander til Natura 2000-områder overbelastet med fosfor?	X
8	Ligger udbringningsarealerne uden for nitratfølsomme indvindingsområder?	X
9	Ligger husdyrbruget uden for fredede områder, Natura 2000-områder eller beskyttede naturarealer?	X
10	Ligger nye anlæg og udvidelser af eksisterende anlæg uden for områder med landskabelig værdi eller værdifulde kulturmiljøer?	X

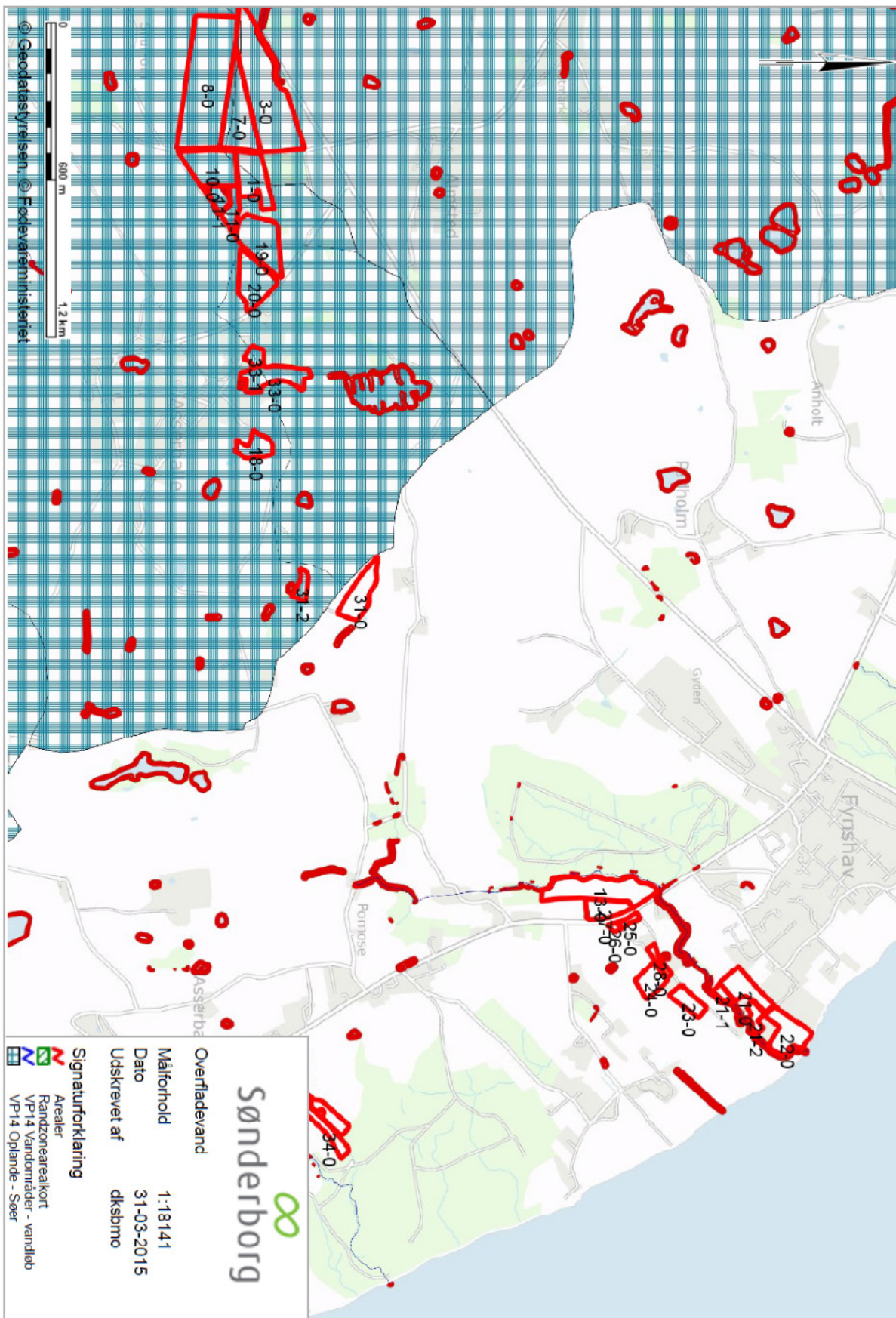


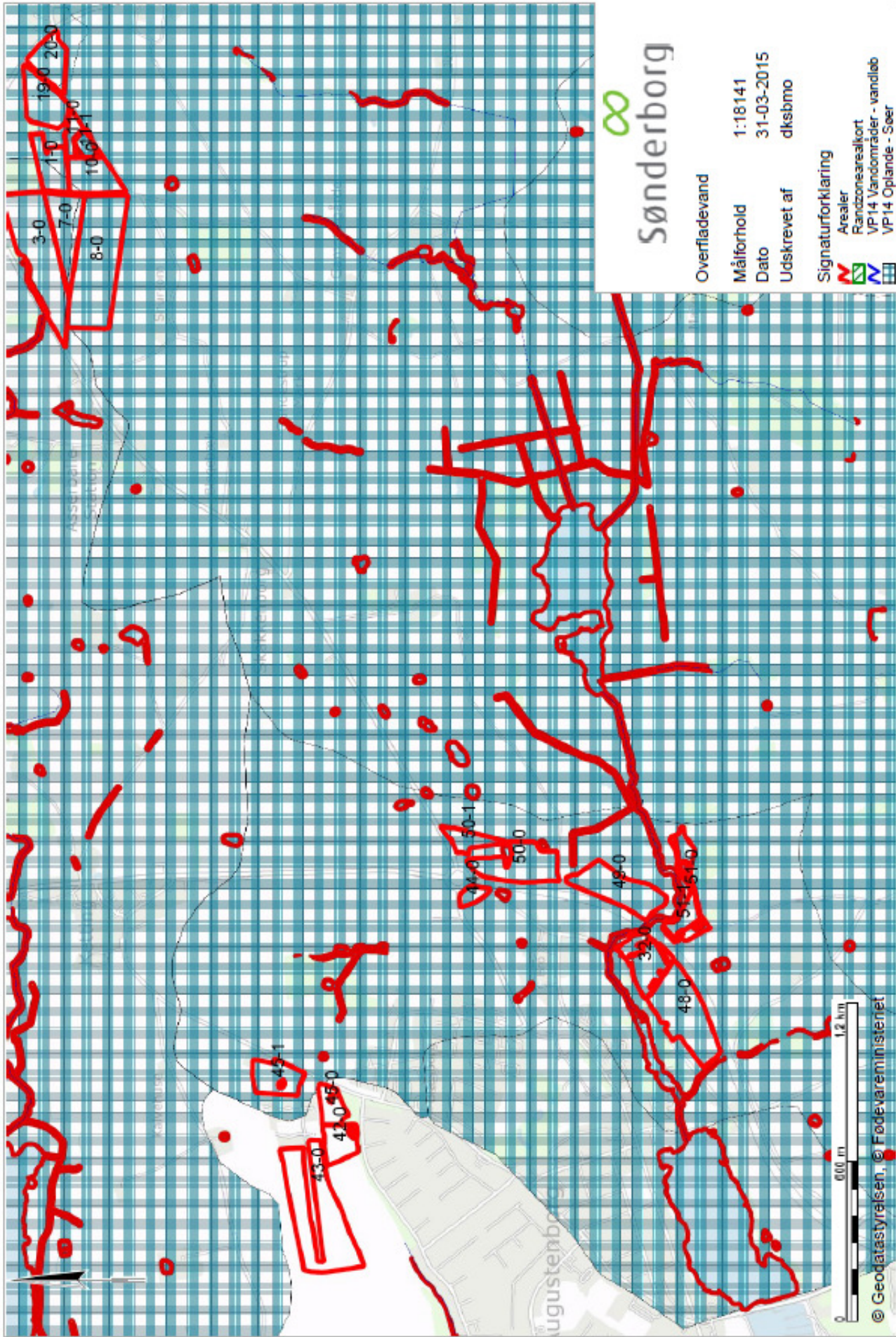


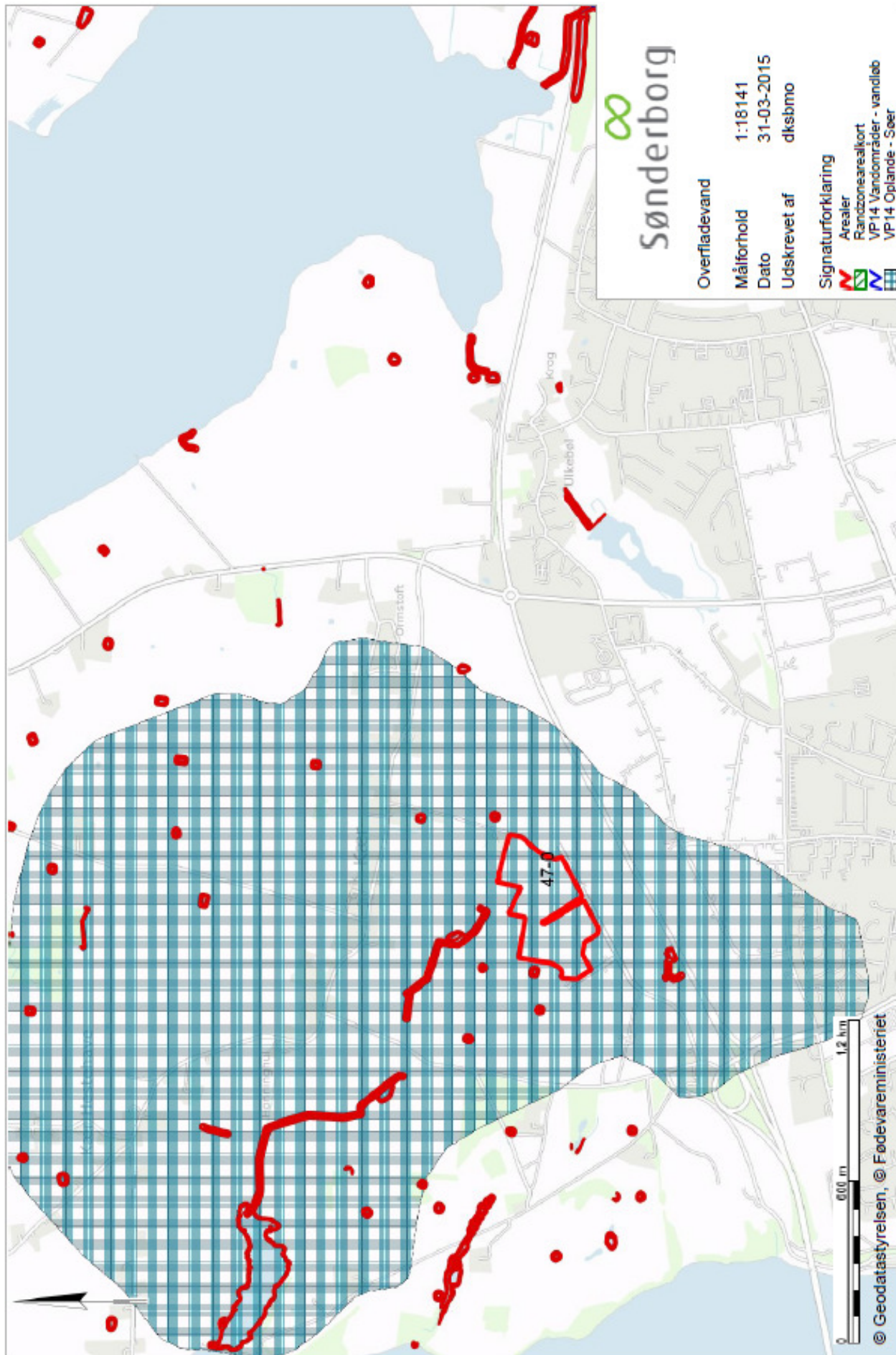
Bilag 4

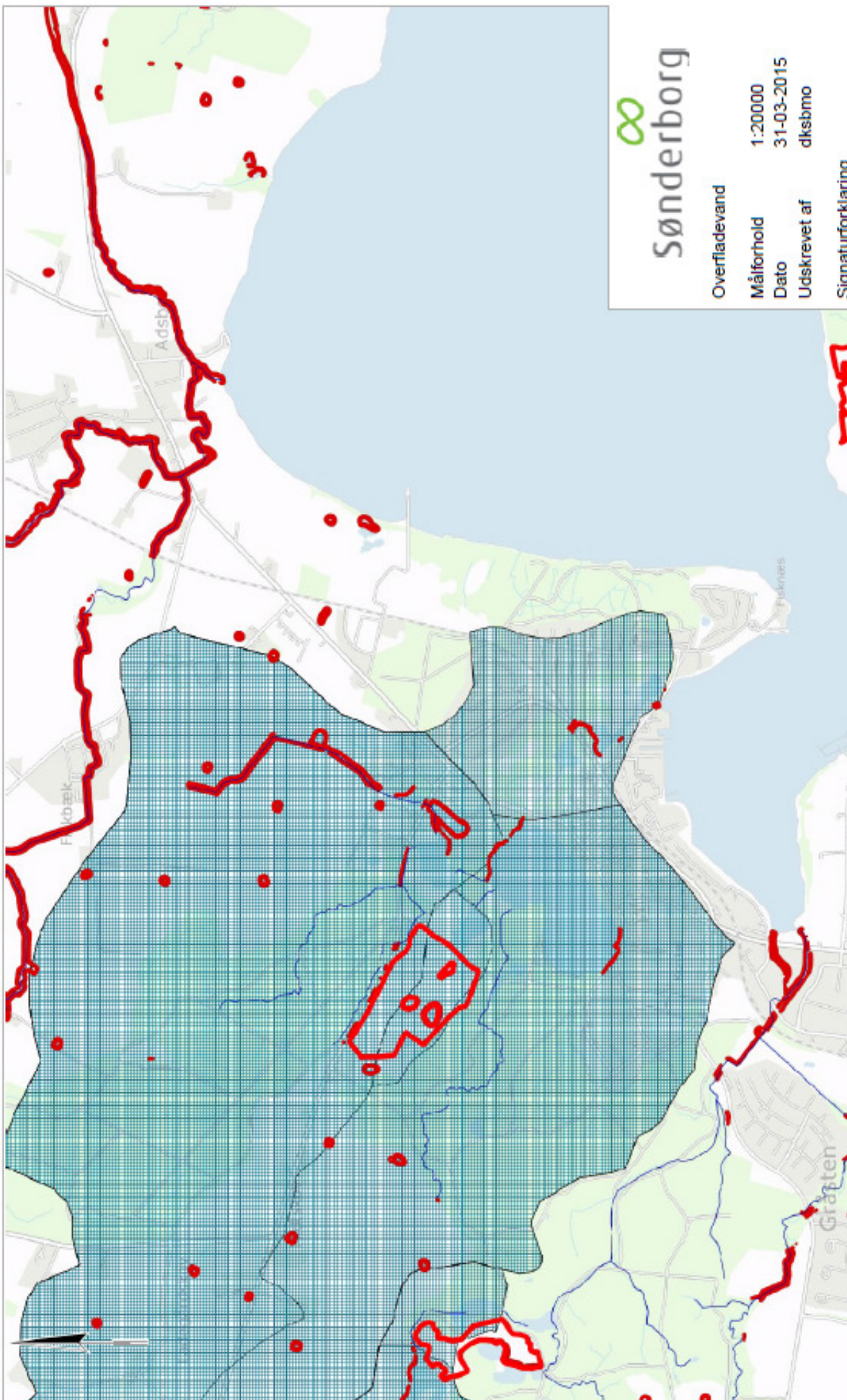












Sønderborg

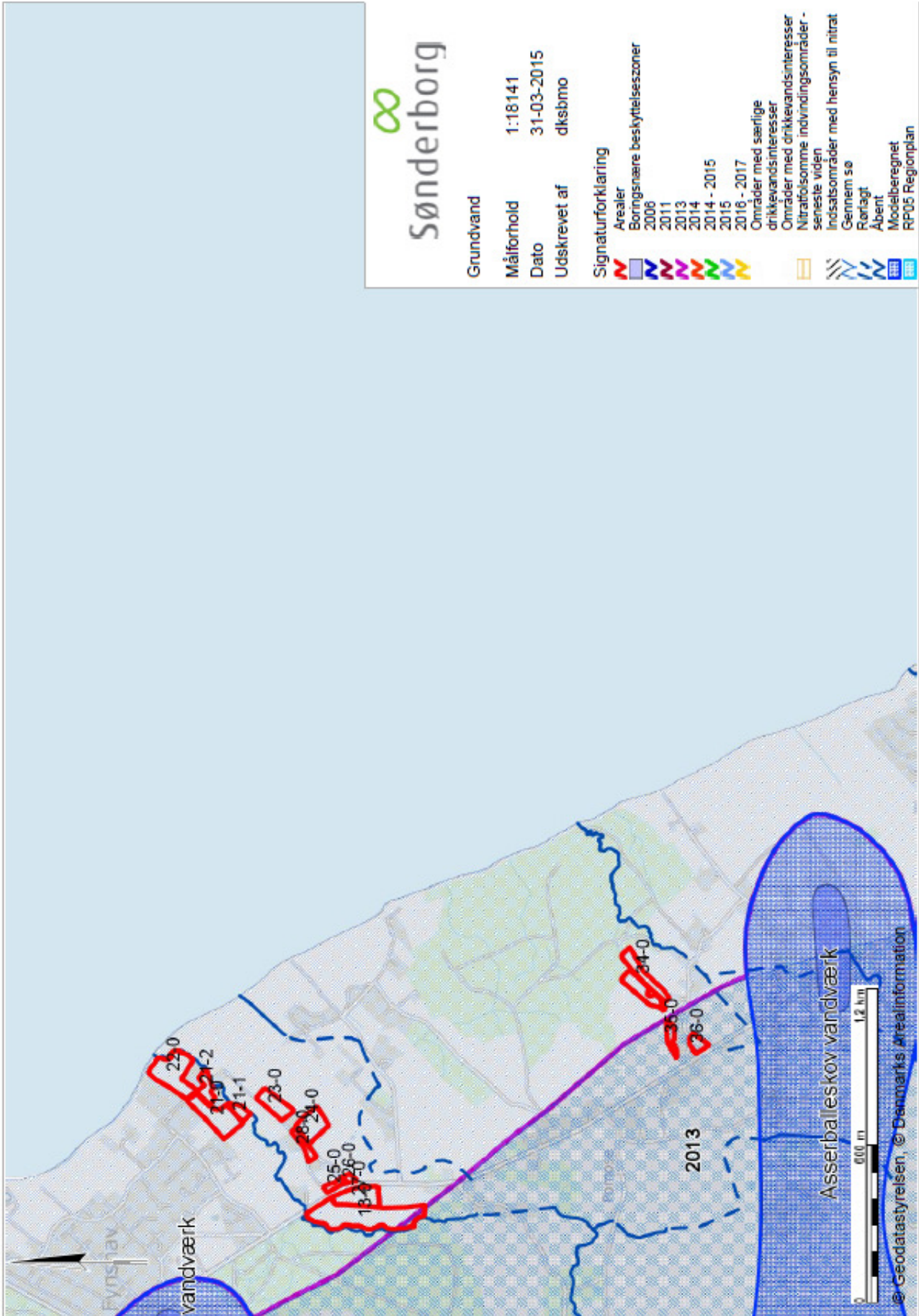
Overfladevand
 Målforshold 1:20000
 Dato 31-03-2015
 Udskrivet af dksbmo

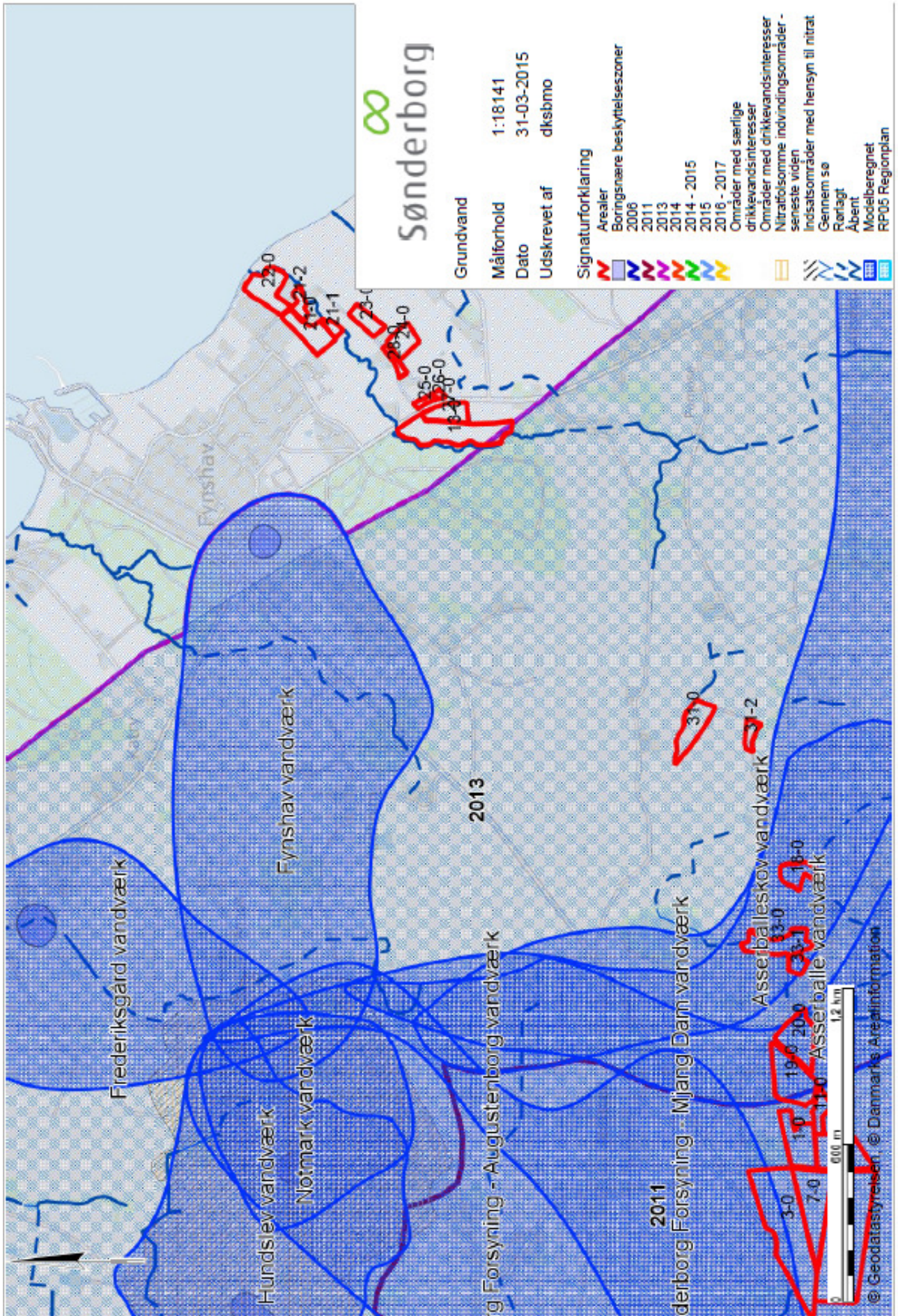
Signaturforklaring
 Arealer
 Ranczonearealkort
 VP14 Vandområder - vandløb
 VP14 Oplande - Seer

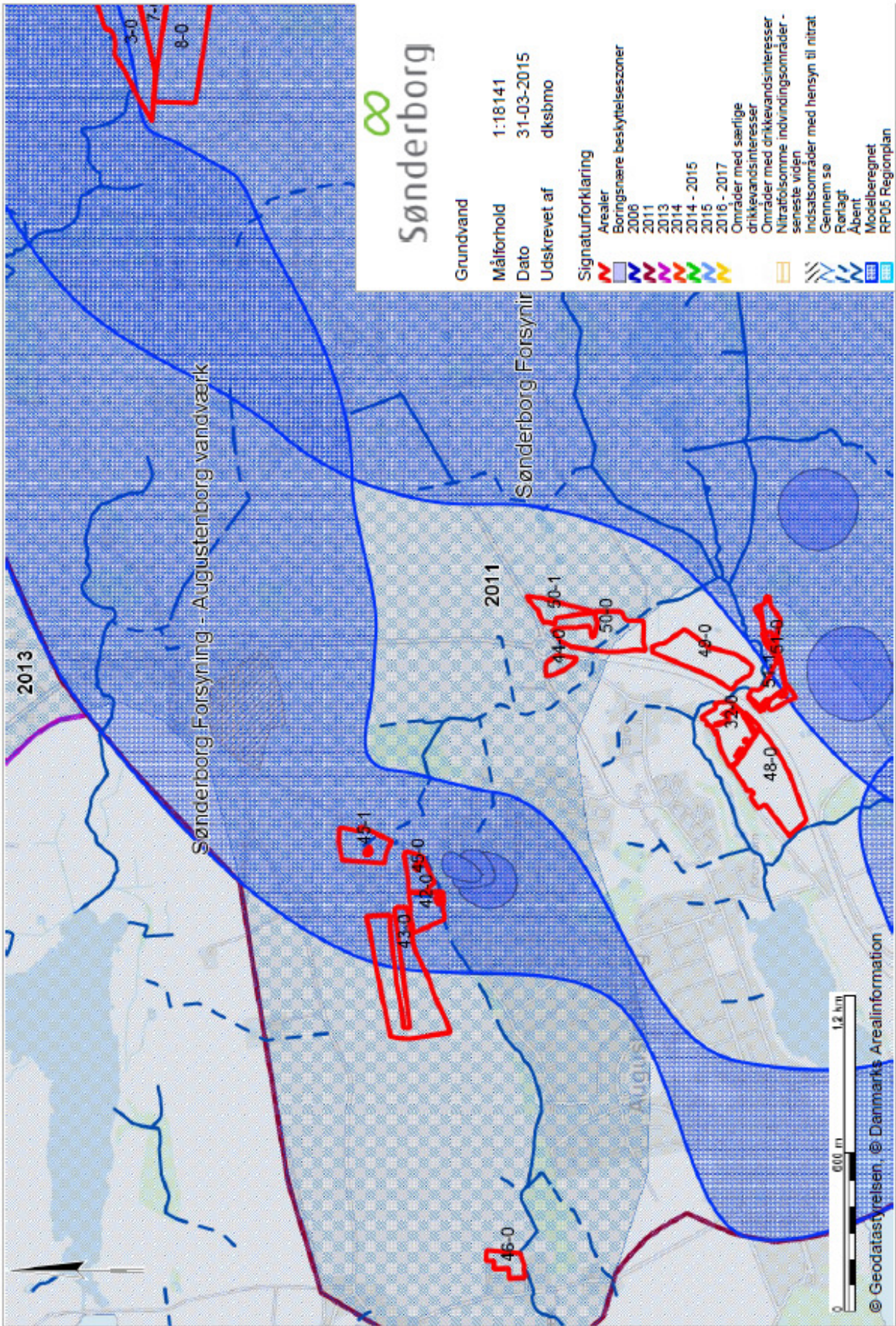
0 500 m 1,2 km

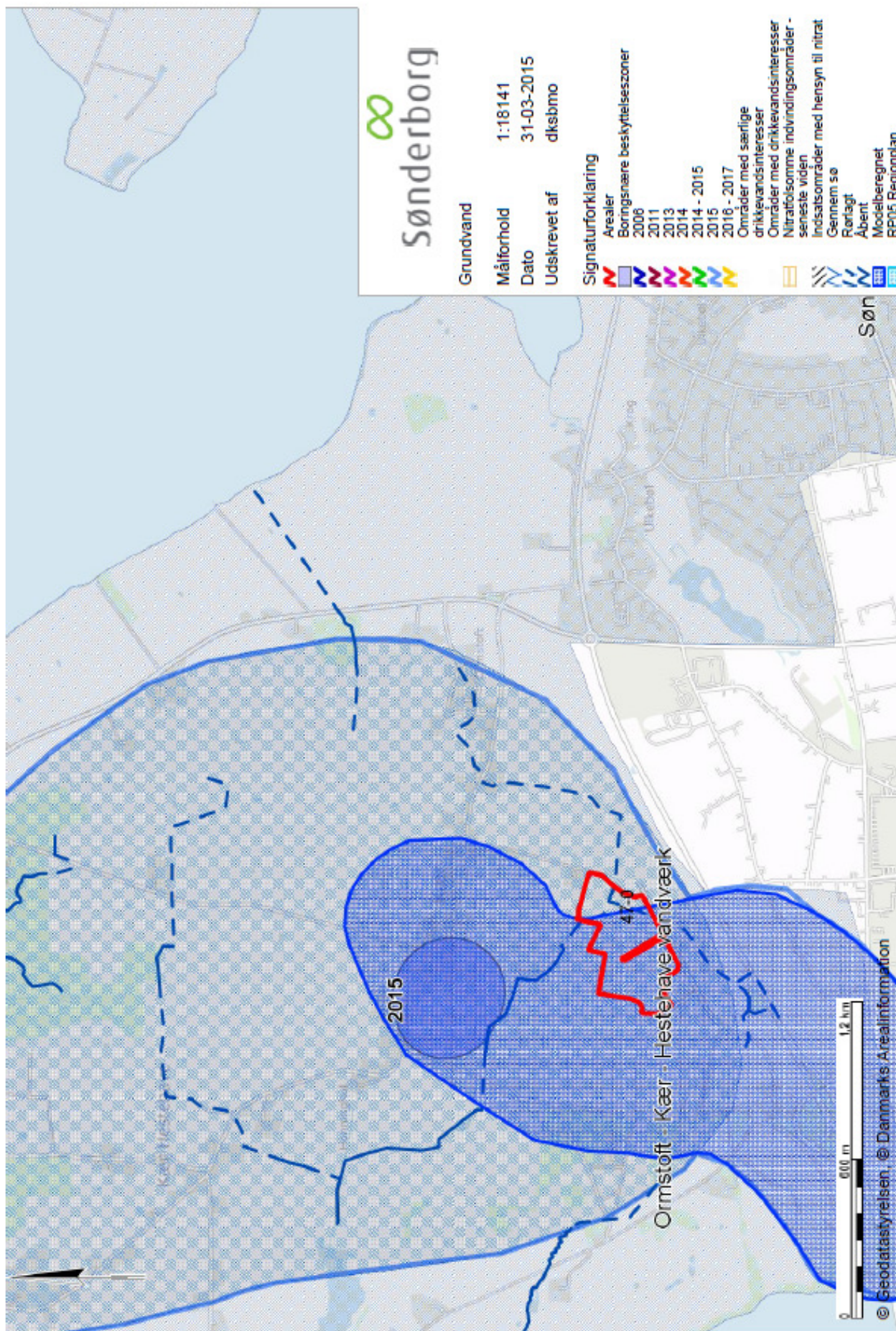
© Geodatastyrelsen, © Fødevareministeriet

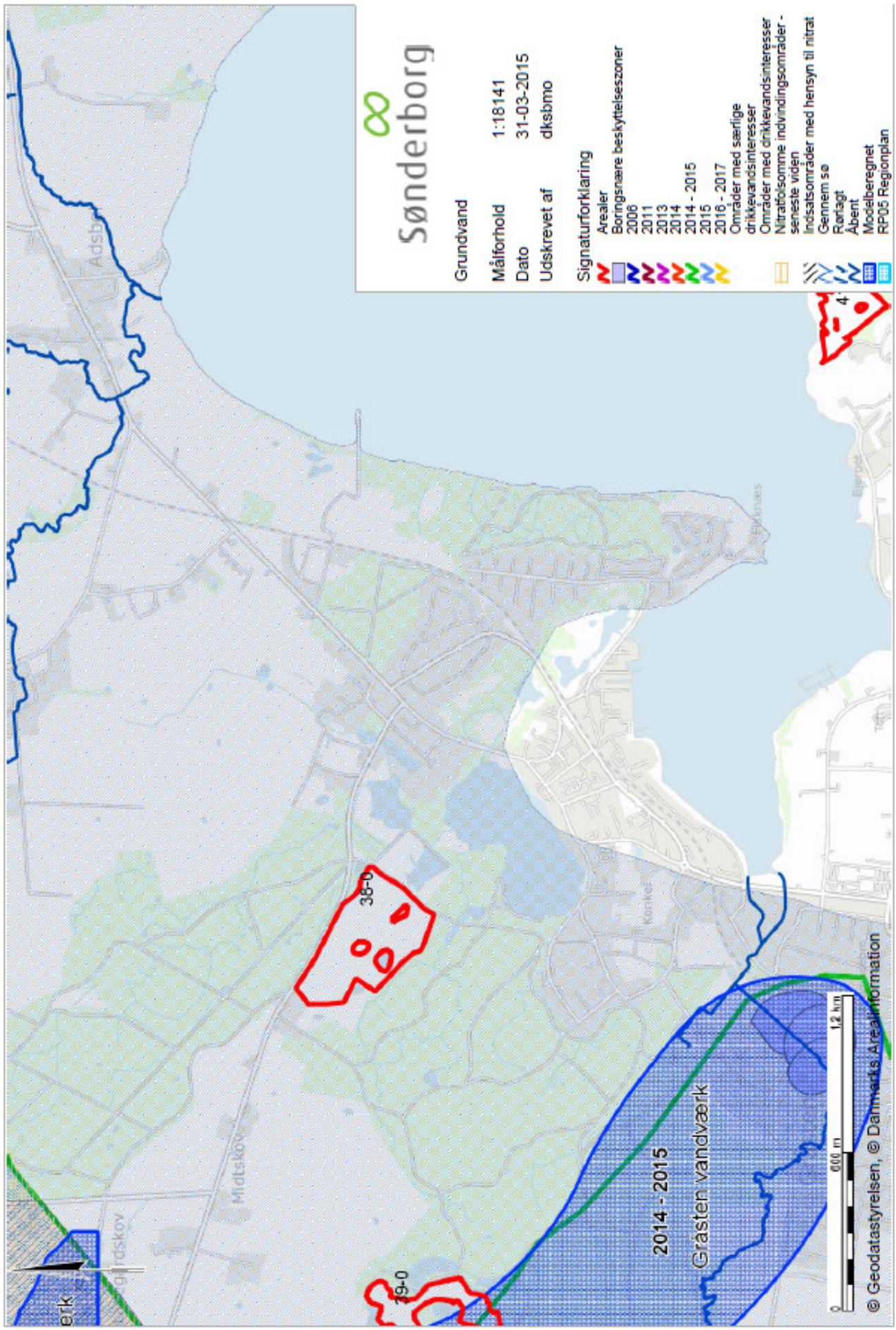
Bilag 6











Sønderborg

Grundvand
 Målforhold 1:18141
 Dato 31-03-2015
 Udskrivet af dksbmo

- Signaturforklaring**
- Arealer
 - Boringsnære beskyttelseszoner
 - 2008
 - 2011
 - 2013
 - 2014
 - 2014 - 2015
 - 2015
 - 2016 - 2017
 - Områder med særlige drikkevandsinteresser
 - Områder med drikkevandsinteresser
 - Nitratfølsomme indvindingsområder - seneste viden
 - Indsatsområder med hensyn til nitrat
 - Gennem se
 - Rørlagt
 - Åbent
 - Modelberegnet
 - RP05 Regionplan



































Beskyttet natur

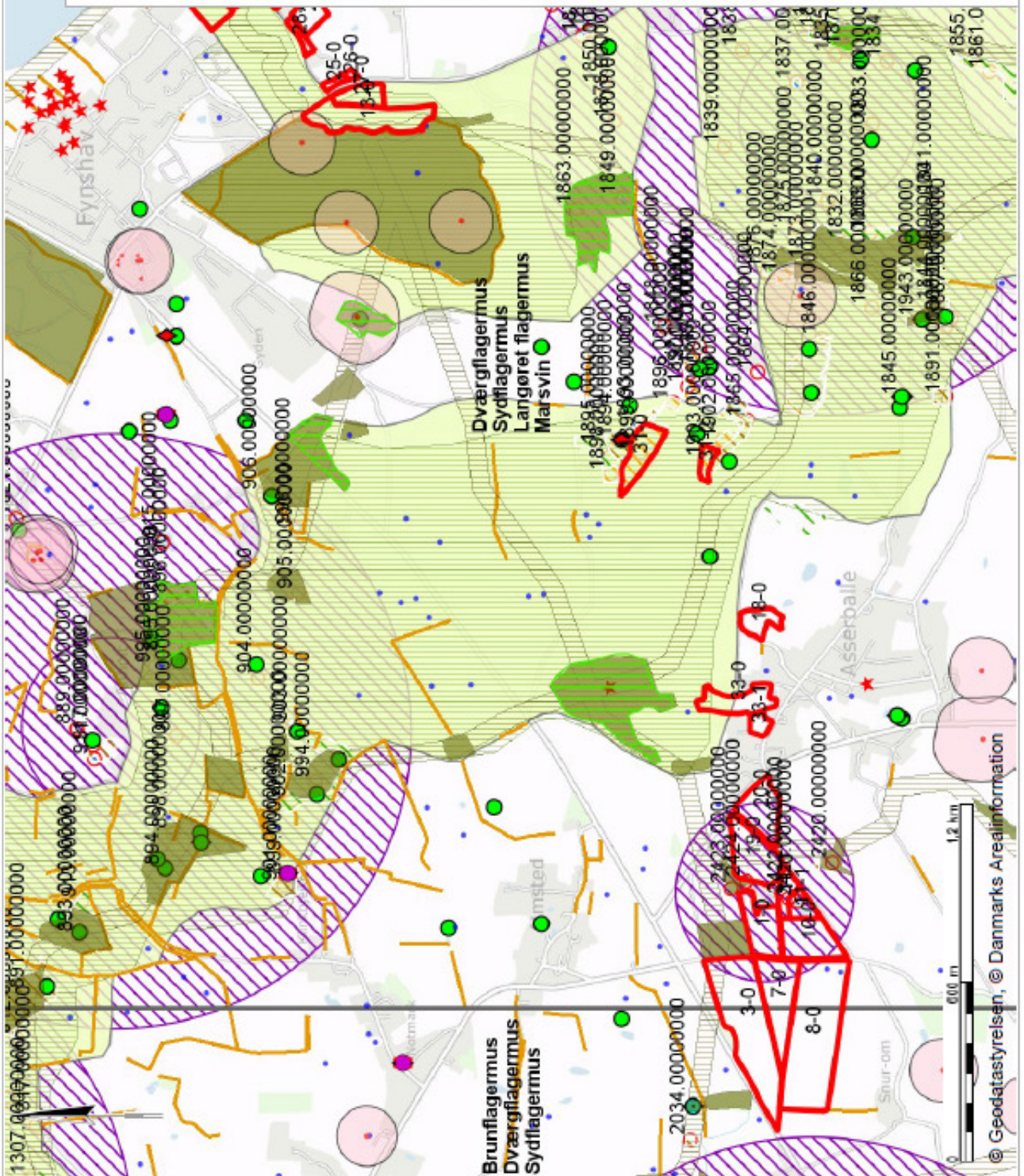
Målforshold 1:18141

Dato 31-03-2015

Udskrevet af dksbmo

Signaturforklaring

-  Arealer
-  Besigtigelse §3 - Cirkel
-  Besigtigelse §3 - Punkt
-  Særlig værdi
-  Værdi
-  Naturbeskyttelsesinteresse
-  Potentiel naturbeskyttelsesinteresse
-  Nyregistreret Eng
-  Nyregistreret Mose
-  Nyregistreret Overbrev
-  Nyregistreret Strandeng
-  Nyregistreret Sø
-  Nyregistrering: Udtaget
-  Fredede områder, forslag
-  Beskyttede jord- og stendiger
-  Pantefyrsregistrering
-  Bjergsalamander
-  Butsmudet frø
-  Grøn frø
-  Lille Vandsalamander
-  Løgrø
-  Løvrø
-  Markfirben
-  Skrubtudse
-  Spidsnudet frø
-  Stor Vandsalamander
-  Strandtudse
-  Fugleregistrering
-  Økologisk forbindelse
-  Potentiel økologisk forbindelse
-  Kulturarvsareal
-  Fund & Fortidsminde beskyttelsesområde
- Fund & Fortidsminde - Ikke fredet
- Fund og Fortidsminde - fredet uden beskyttelseslinje
- Fund og Fortidsminde - fredet med beskyttelseslinje
- Stævningstokke



Beskyttet natur

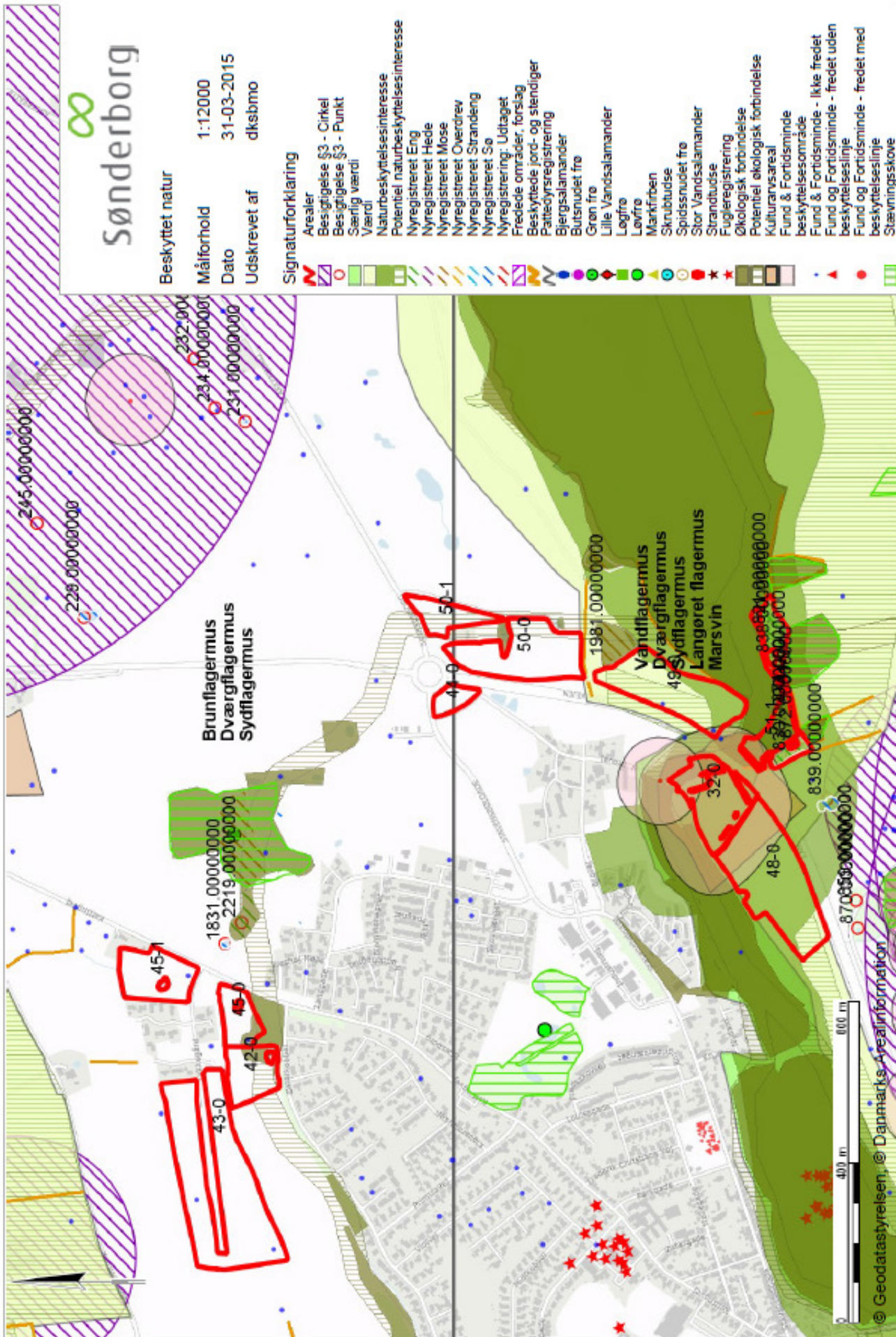
Målførhold 1:12000

Dato 31-03-2015

Udskrevet af dksbmo

Signaturforklaring

- Arealer**
- Besigtigelse §3 - Cirkel
 - Besigtigelse §3 - Punkt
 - Særlig værdi
 - Værdi
 - Naturbeskyttelsesinteresse
 - Potential naturbeskyttelsesinteresse
 - Nyregistreret Eng
 - Nyregistreret Hejde
 - Nyregistreret Mose
 - Nyregistreret Overdrev
 - Nyregistreret Strandeng
 - Nyregistreret Sø
 - Nyregistrering: Udtaget
 - Fredede områder, forslag
 - Beskyttede jord- og stendiger
 - Pantejnsregistrering
 - Bjergsalamander
 - Buntsnudet frø
 - Grøn frø
 - Lille Vandsalamander
 - Løgfros
 - Levfros
 - Markfrøben
 - Skrubtudse
 - Spidsnudet frø
 - Stor Vandsalamander
 - Strandtudse
 - Fugleregistrering
 - Økologisk forbindelse
 - Potentiel økologisk forbindelse
 - Kulturarvsareal
 - Fund & Fortidsminde
 - beskyttelsesområde
 - Fund & Fortidsminde - Ikke fredet
 - Fund og Fortidsminde - fredet uden beskyttelseslinje
 - Fund og Fortidsminde - fredet med beskyttelseslinje
 - Støvningsstøve



Beskyttet natur

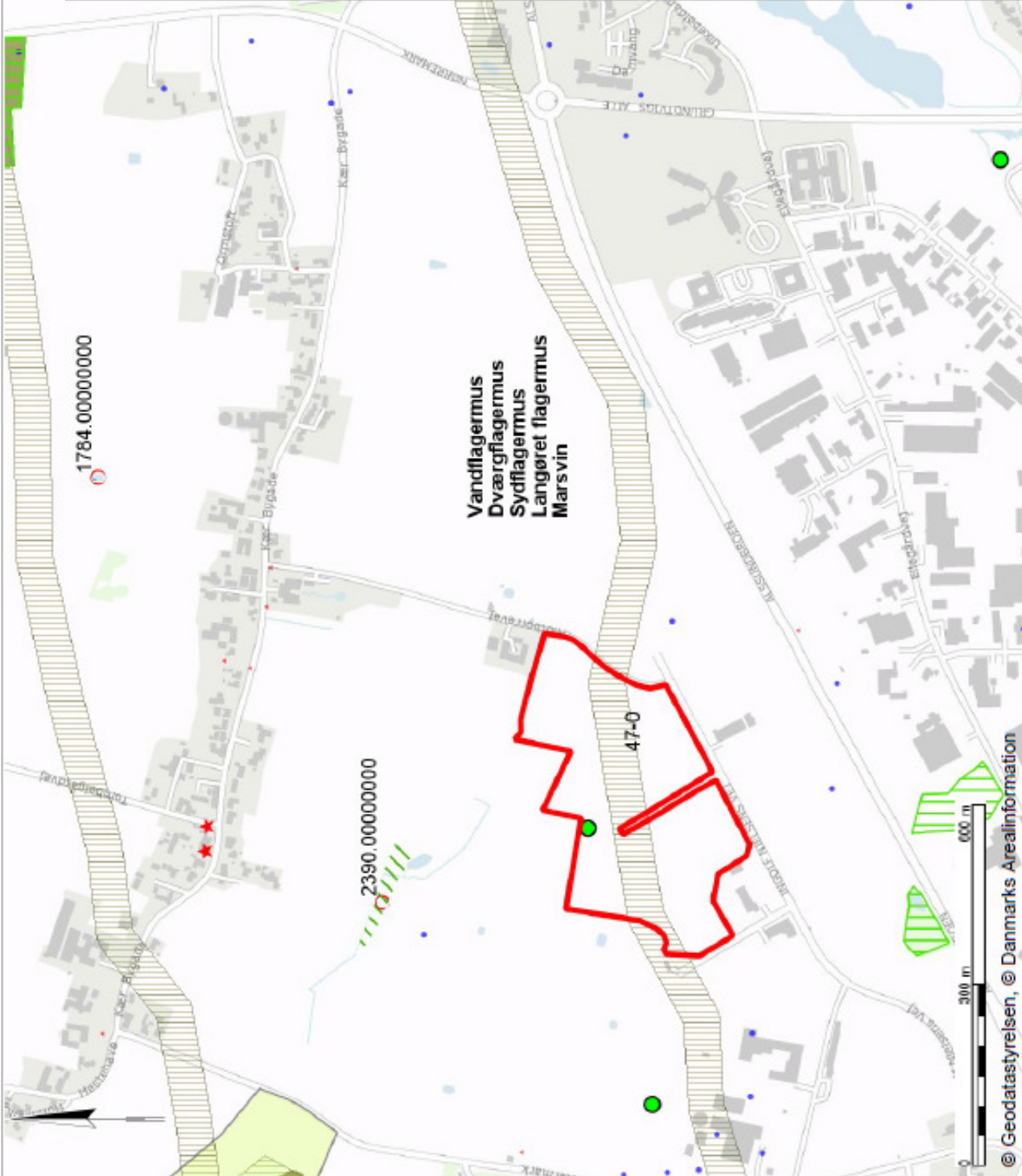
Målforhold 1:9070

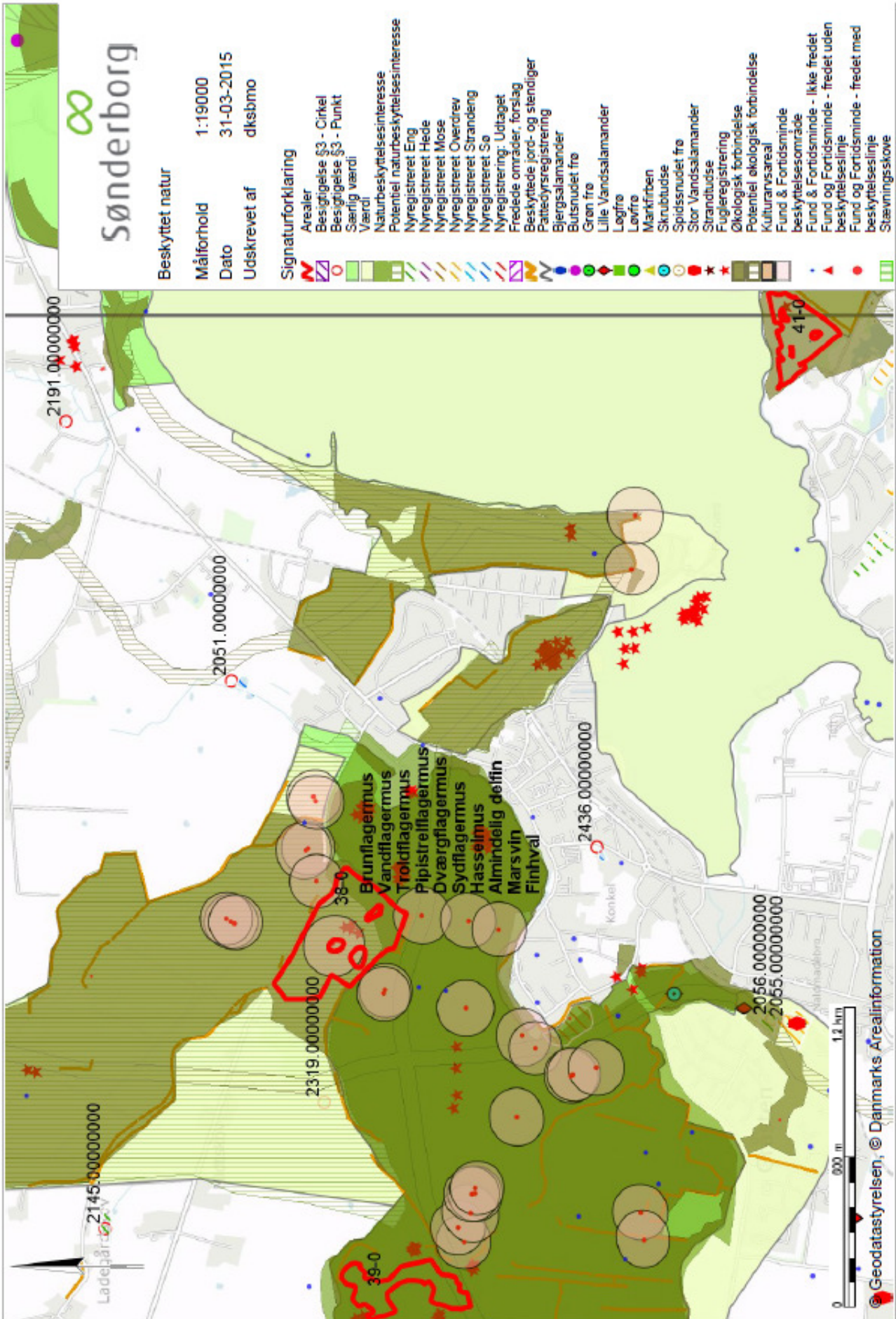
Dato 31-03-2015

Udskrevet af dksbmo

Signaturforklaring

- | | |
|--|--|
| | Arealer |
| | Besigtigelse §3 - Cirkel |
| | Besigtigelse §3 - Punkt |
| | Særlig værdi |
| | Værdi |
| | Naturbeskyttelsesinteresse |
| | Potentiel naturbeskyttelsesinteresse |
| | Nyregriseret Eng |
| | Nyregriseret Heide |
| | Nyregriseret Mose |
| | Nyregriseret Overdrev |
| | Nyregriseret Strandeng |
| | Nyregriseret Sø |
| | Nyregriseret: Udtaget |
| | Fredede områder, forslag |
| | Beskyttede jord- og stændiger |
| | Pattefyrregistrering |
| | Bjergsalamander |
| | Bttsnudet fro |
| | Grøn fro |
| | Lille Vand salamander |
| | Løgfro |
| | Løvfro |
| | Mærkriben |
| | Skrubtudse |
| | Spidsnudet fro |
| | Stor Vand salamander |
| | Strandudse |
| | Fugleregistrering |
| | Økologisk forbindelse |
| | Potentiel økologisk forbindelse |
| | Kulturarvsareal |
| | Fund & Fortidsminde |
| | Beskyttelsesområde |
| | Fund & Fortidsminde - Ikke fredet |
| | Fund og Fortidsminde - fredet uden beskyttelseslinje |
| | Fund og Fortidsminde - fredet med beskyttelseslinje |
| | Stævningsskove |





Sønderborg

Beskyttet natur

Målforshold 1:19000

Dato 31-03-2015

Udskrevet af dksbmo

Signaturforklaring

- Arealer
- Besigtigelse §3 - Cirkel
- Besigtigelse §3 - Punkt
- Særlig værdi
- Værdi
- Naturbeskyttelsesinteresse
- Potentiel naturbeskyttelsesinteresse
- Nyregistreret Eng
- Nyregistreret Heide
- Nyregistreret Mose
- Nyregistreret Overdrev
- Nyregistreret Strandeng
- Nyregistreret Sø
- Nyregistrering: Udtaget
- Fredede områder, forslag
- Beskyttede jord- og stendiger
- Panteoyregistrering
- Bjergsalamander
- Bultsnudet fro
- Grøn fro
- Lille Vandsalamander
- Logfros
- Løvfros
- Markfirben
- Skrubtudse
- Spidssnudet fro
- Stor Vandsalamander
- Strandtudse
- Fugleregistrering
- Økologisk forbindelse
- Potentiel økologisk forbindelse
- Kulturarvsareal
- Fund & Fortidsminde
- beskyttelsesområde
- Fund & Fortidsminde - Ikke fredet
- Fund og Fortidsminde - fredet uden beskyttelseslinje
- Fund og Fortidsminde - fredet med beskyttelseslinje
- Stævningsskove

Ladegårdsvej 2145.00000000

2191.00000000

2051.00000000

2319.00000000

38-0

Brunflagermus
Vandflagermus
Troldeflagermus
Pipistrelflagermus
Dværgflagermus
Sydflagermus
Hasselmus
Almindelig delfin
Marsvin
Finhval

2436.00000000

2056.00000000

2055.00000000

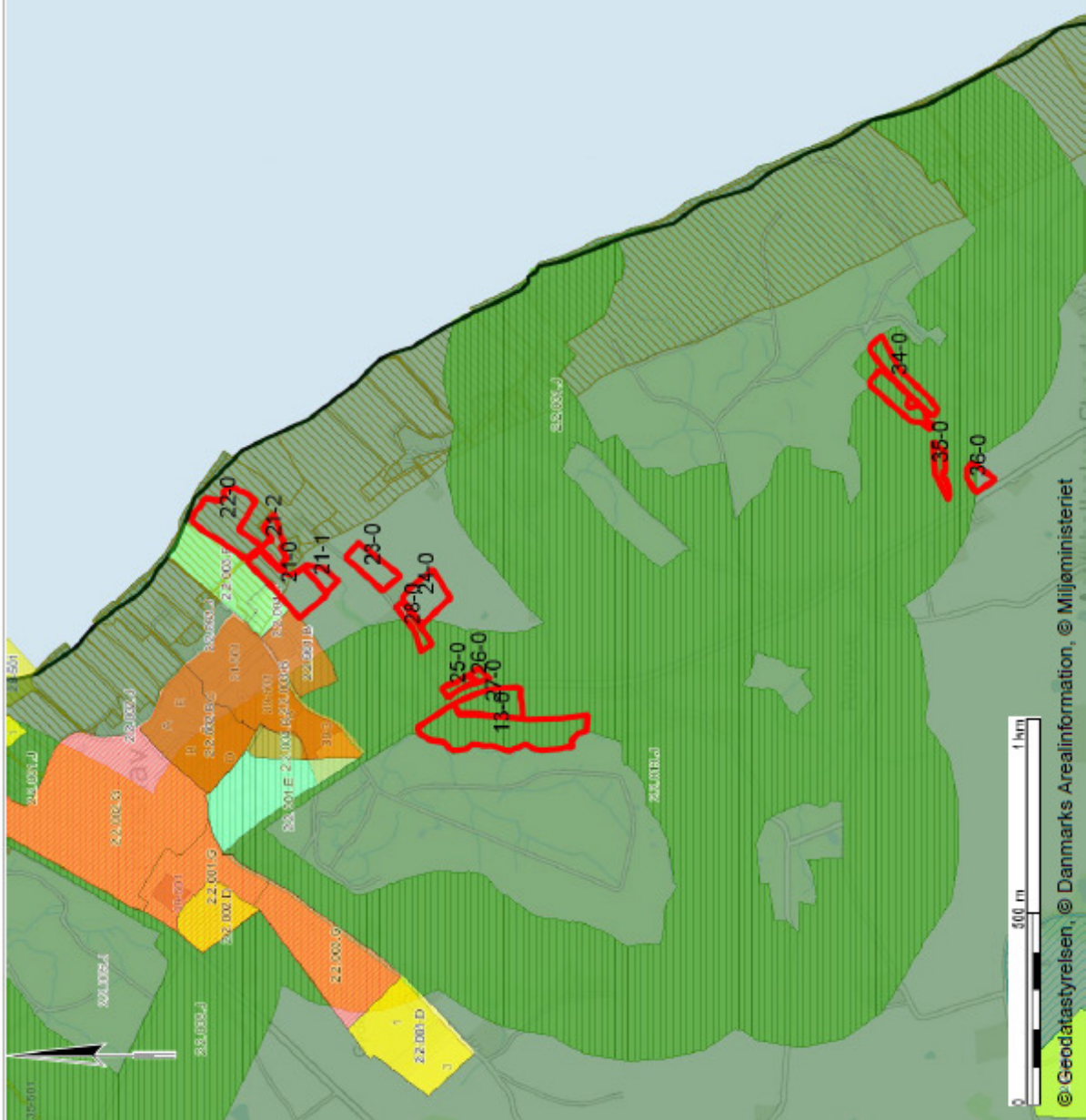
0 500 m 1250 m

© Geodatastyrelsen, © Danmarks Arealinformation

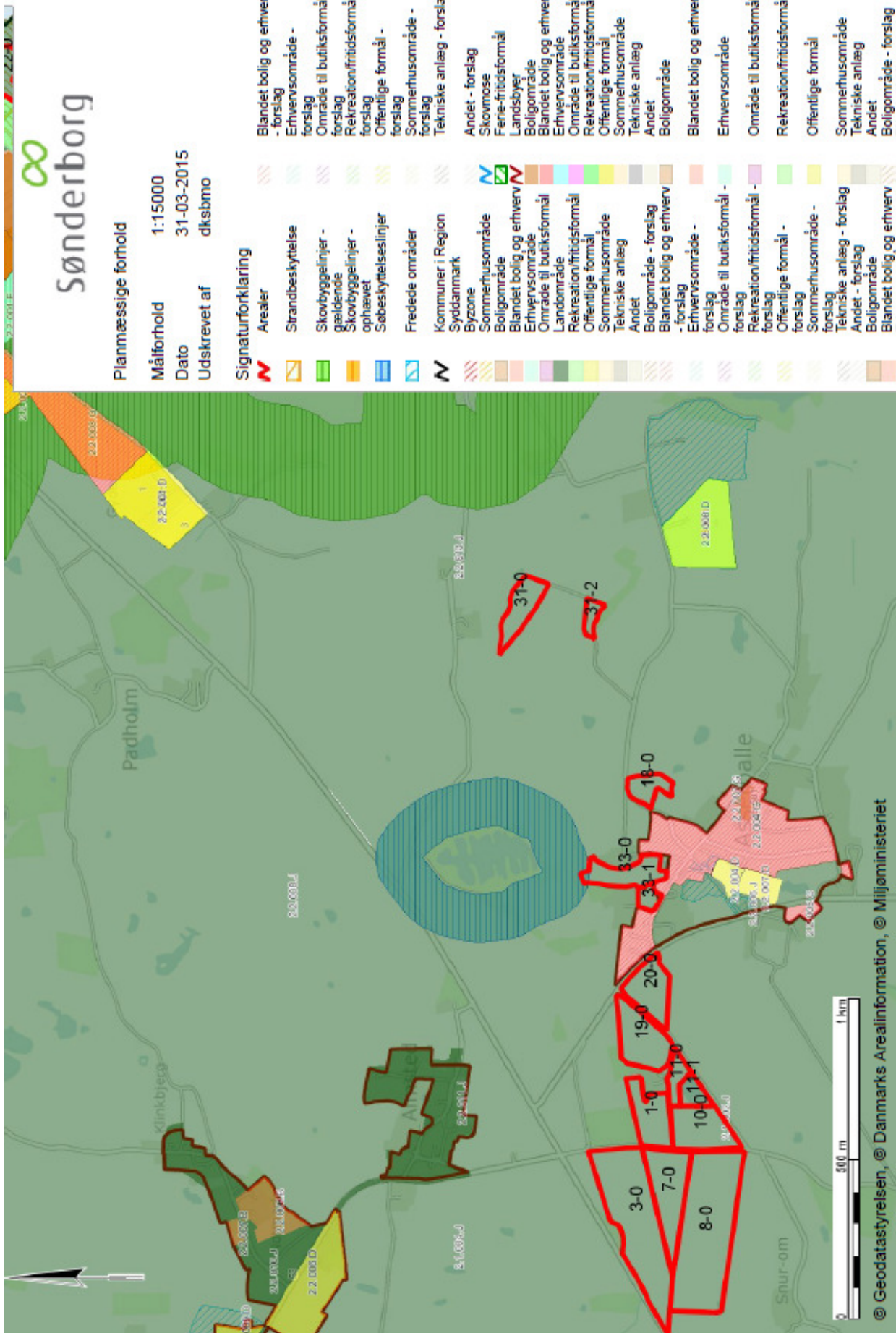
Planmæssige forhold

Målforshold 1:15000
 Dato 31-03-2015
 Udskrevet af dksbmo

- Signaturforklaring**
- Strandbeskyttelse
 - Skovbyggeslinjer - gældende
 - Skovbyggeslinjer - ophævet
 - Søbeskyttelseslinjer
 - Fredede områder
 - Kommuner i Region Syddanmark
 - Byzone
 - Sommerhusområde
 - Bølgemråde
 - Blandet bolig og erhverv
 - Erhvervsområde
 - Landområde
 - Rekreativ/fritidsformål
 - Offentlige formål
 - Sommerhusområde
 - Tekniske anlæg
 - Andet
 - Bølgemråde - forslag
 - Blandet bolig og erhverv - forslag
 - Erhvervsområde - forslag
 - Område til butikformål - forslag
 - Rekreativ/fritidsformål - forslag
 - Offentlige formål - forslag
 - Sommerhusområde - forslag
 - Tekniske anlæg - forslag
 - Andet - forslag
 - Bølgemråde
 - Blandet bolig og erhverv - forslag
 - Erhvervsområde - forslag
 - Område til butikformål
 - Rekreativ/fritidsformål
 - Offentlige formål
 - Sommerhusområde
 - Tekniske anlæg
 - Andet
 - Bølgemråde
 - Blandet bolig og erhverv - forslag
 - Erhvervsområde - forslag
 - Område til butikformål
 - Rekreativ/fritidsformål
 - Offentlige formål
 - Sommerhusområde
 - Tekniske anlæg
 - Andet
 - Bølgemråde
 - Blandet bolig og erhverv - forslag
 - Erhvervsområde - forslag



© Geodatastyrelsen, © Danmarks Arealinformation, © Miljøministeriet



Sønderborg

Planmæssige forhold

Målforshold 1:15000
 Dato 31-03-2015
 Udskrevet af dksbmo

Signaturforklaring

- | | | | |
|--|------------------------------------|--|------------------------------------|
| | Arealer | | Blandet bolig og erhverv - forslag |
| | Strandbeskyttelse | | Erhvervsområde - forslag |
| | Skovbyggelinjer - gældende | | Område til butikformål - forslag |
| | Skovbyggelinjer - ophævet | | Rekreation/fritidsformål - forslag |
| | Sebeskyttelseslinjer | | Offentlige formål - forslag |
| | Fredede områder | | Sommerhusområde - forslag |
| | Kommuner i Region Syddanmark | | Tekniske anlæg - forslag |
| | Byzone | | Andet - forslag |
| | Sommerhusområde | | Skovmose |
| | Boligområde | | Ferie-fritidsformål |
| | Blandet bolig og erhverv | | Landsbyer |
| | Erhvervsområde | | Boligområde |
| | Område til butikformål | | Blandet bolig og erhverv |
| | Landområde | | Erhvervsområde |
| | Rekreation/fritidsformål | | Område til butikformål |
| | Offentlige formål | | Rekreation/fritidsformål |
| | Sommerhusområde | | Offentlige formål |
| | Tekniske anlæg | | Sommerhusområde |
| | Andet | | Tekniske anlæg |
| | Boligområde - forslag | | Andet |
| | Blandet bolig og erhverv - forslag | | Boligområde |
| | Erhvervsområde - forslag | | Blandet bolig og erhverv |
| | Område til butikformål - forslag | | Erhvervsområde |
| | Rekreation/fritidsformål - forslag | | Område til butikformål |
| | Offentlige formål - forslag | | Rekreation/fritidsformål |
| | Sommerhusområde - forslag | | Offentlige formål |
| | Tekniske anlæg - forslag | | Sommerhusområde |
| | Andet - forslag | | Tekniske anlæg |
| | Boligområde | | Andet |
| | Blandet bolig og erhverv - forslag | | Boligområde - forslag |
| | Erhvervsområde - forslag | | Blandet bolig og erhverv - forslag |

© Geodatastyrelsen, © Danmarks Arealinformation, © Miljøministeriet

Sønderborg

Planmæssige forhold

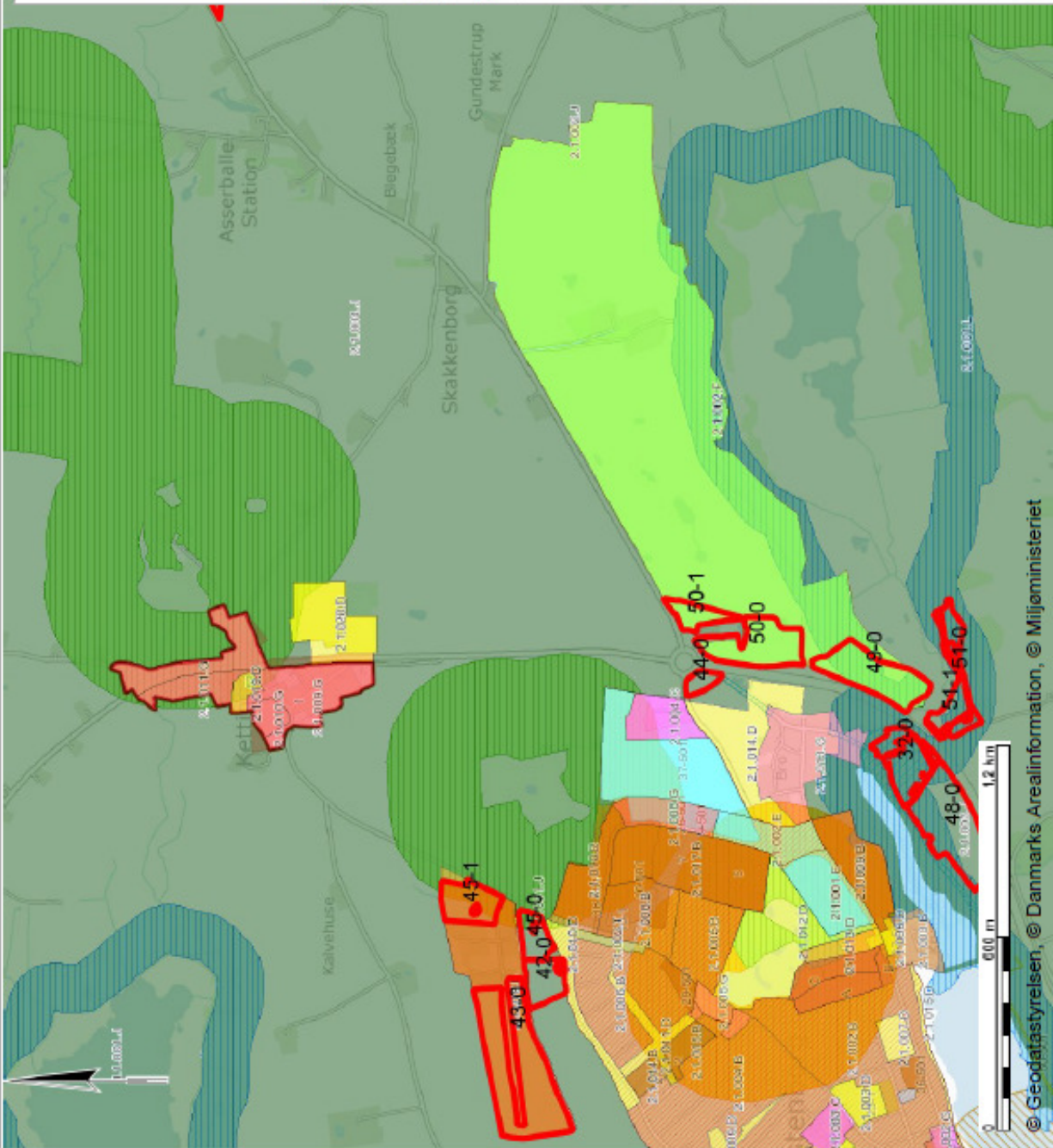
Målforshold 1:18141

Dato 31-03-2015

Udskrevet af dksbmo

Signaturforklaring

- | | | | |
|--|------------------------------------|--|------------------------------------|
| | Arealer | | Blandet bolig og erhverv - forslag |
| | Strandbeskyttelse | | Erhvervsområde - forslag |
| | Skovbyggeplaner - gældende | | Område til butikformål - forslag |
| | Skovbyggeplaner - ophævet | | Rekreation/fritidsformål - forslag |
| | Søbeskyttelseslinjer | | Offentlige formål - forslag |
| | Fredede områder | | Sommerhusområde - forslag |
| | Kommuner i Region Sydjylland | | Tekniske anlæg - forslag |
| | Byzone | | Andet - forslag |
| | Sommerhusområde | | Skovmose |
| | Boligområde | | Ferie-fritidsformål |
| | Blandet bolig og erhverv | | Landsbyer |
| | Erhvervsområde | | Boligområde |
| | Område til butikformål | | Blandet bolig og erhverv |
| | Rekreation/fritidsformål | | Erhvervsområde |
| | Offentlige formål | | Område til butikformål |
| | Sommerhusområde | | Rekreation/fritidsformål |
| | Andet | | Offentlige formål |
| | Boligområde - forslag | | Sommerhusområde |
| | Blandet bolig og erhverv - forslag | | Tekniske anlæg |
| | Erhvervsområde - forslag | | Andet |
| | Område til butikformål - forslag | | Boligområde - forslag |
| | Rekreation/fritidsformål - forslag | | Blandet bolig og erhverv - forslag |
| | Offentlige formål - forslag | | Erhvervsområde - forslag |
| | Sommerhusområde - forslag | | Område til butikformål |
| | Tekniske anlæg - forslag | | Rekreation/fritidsformål |
| | Andet - forslag | | Offentlige formål |
| | Blandet bolig og erhverv - forslag | | Sommerhusområde |
| | Erhvervsområde - forslag | | Tekniske anlæg |
| | Område til butikformål - forslag | | Andet |
| | Rekreation/fritidsformål - forslag | | Boligområde |
| | Offentlige formål - forslag | | Blandet bolig og erhverv |
| | Sommerhusområde - forslag | | Erhvervsområde |
| | Tekniske anlæg - forslag | | Område til butikformål |
| | Andet - forslag | | Rekreation/fritidsformål |
| | Blandet bolig og erhverv - forslag | | Offentlige formål |
| | Erhvervsområde - forslag | | Sommerhusområde |
| | Område til butikformål - forslag | | Tekniske anlæg |
| | Rekreation/fritidsformål - forslag | | Andet |
| | Offentlige formål - forslag | | Boligområde |
| | Sommerhusområde - forslag | | Blandet bolig og erhverv |
| | Tekniske anlæg - forslag | | Erhvervsområde |
| | Andet - forslag | | Område til butikformål |
| | Blandet bolig og erhverv - forslag | | Rekreation/fritidsformål |
| | Erhvervsområde - forslag | | Offentlige formål |
| | Område til butikformål - forslag | | Sommerhusområde |
| | Rekreation/fritidsformål - forslag | | Tekniske anlæg |
| | Offentlige formål - forslag | | Andet |
| | Sommerhusområde - forslag | | Boligområde |
| | Tekniske anlæg - forslag | | Blandet bolig og erhverv |
| | Andet - forslag | | Erhvervsområde |
| | Blandet bolig og erhverv - forslag | | Område til butikformål |
| | Erhvervsområde - forslag | | Rekreation/fritidsformål |
| | Område til butikformål - forslag | | Offentlige formål |
| | Rekreation/fritidsformål - forslag | | Sommerhusområde |
| | Offentlige formål - forslag | | Tekniske anlæg |
| | Sommerhusområde - forslag | | Andet |
| | Tekniske anlæg - forslag | | Boligområde |
| | Andet - forslag | | Blandet bolig og erhverv |
| | Blandet bolig og erhverv - forslag | | Erhvervsområde |





Sønderborg

Planmæssige forhold

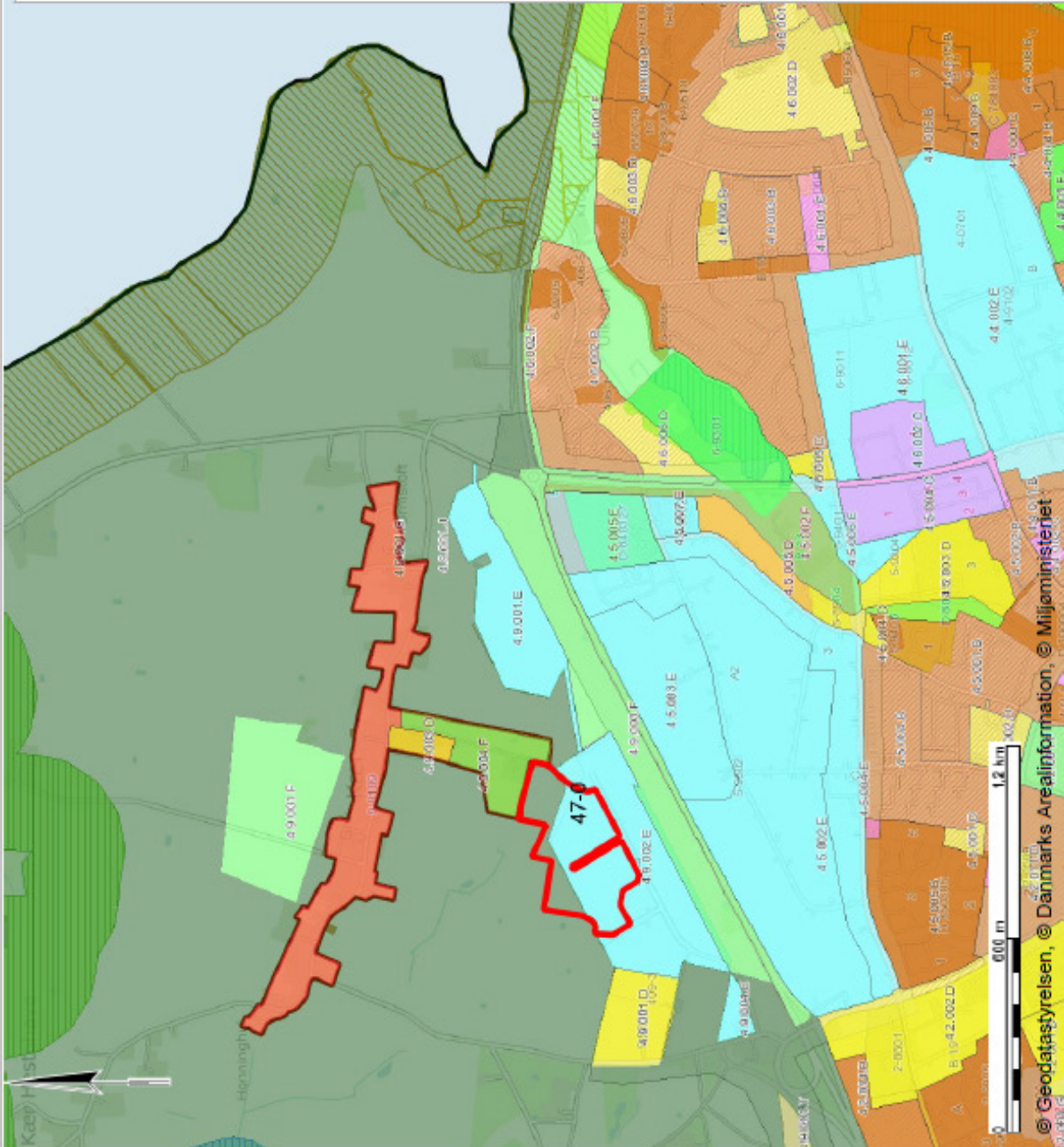
Målforhold 1:18141

Dato 31-03-2015

Udskrevet af dksbmo

Signaturforklaring

	Arealer		Blandet bolig og erhverv - forslag
	Strandbeskyttelse		Erhvervsområde - forslag
	Skovbyggeplaner - gældende		Område til butikformål - forslag
	Skovbyggeplaner - ophævet		Rekreation/fritidsformål - forslag
	Søbeskyttelseslinjer		Offentlige formål - forslag
	Fredede områder		Sommerhusområde - forslag
	Kommuner i Region Sydjylland		Tekniske anlæg - forslag
	Byzone		Andet - forslag
	Sommerhusområde		Skovmose
	Boligområde		Ferie-fritidsformål
	Blandet bolig og erhverv		Landsbyer
	Erhvervsområde		Boligområde
	Område til butikformål		Blandet bolig og erhverv
	Landområde		Erhvervsområde
	Rekreation/fritidsformål		Område til butikformål
	Offentlige formål		Rekreation/fritidsformål
	Sommerhusområde		Offentlige formål
	Tekniske anlæg		Sommerhusområde
	Andet		Tekniske anlæg
	Boligområde - forslag		Andet
	Blandet bolig og erhverv - forslag		Boligområde
	Erhvervsområde - forslag		Blandet bolig og erhverv
	Område til butikformål - forslag		Erhvervsområde
	Rekreation/fritidsformål - forslag		Område til butikformål
	Offentlige formål - forslag		Rekreation/fritidsformål
	Sommerhusområde - forslag		Offentlige formål
	Tekniske anlæg - forslag		Sommerhusområde
	Andet - forslag		Tekniske anlæg
	Boligområde		Andet
	Blandet bolig og erhverv		Boligområde - forslag
	Erhvervsområde		Blandet bolig og erhverv
	Område til butikformål		Blandet bolig og erhverv
	Rekreation/fritidsformål		Erhvervsområde
	Offentlige formål		Område til butikformål
	Sommerhusområde		Rekreation/fritidsformål
	Tekniske anlæg - forslag		Offentlige formål
	Andet - forslag		Sommerhusområde
	Boligområde		Tekniske anlæg
	Blandet bolig og erhverv		Andet
	Erhvervsområde		Boligområde - forslag
			Blandet bolig og erhverv
			Blandet bolig og erhverv



Planmæssige forhold

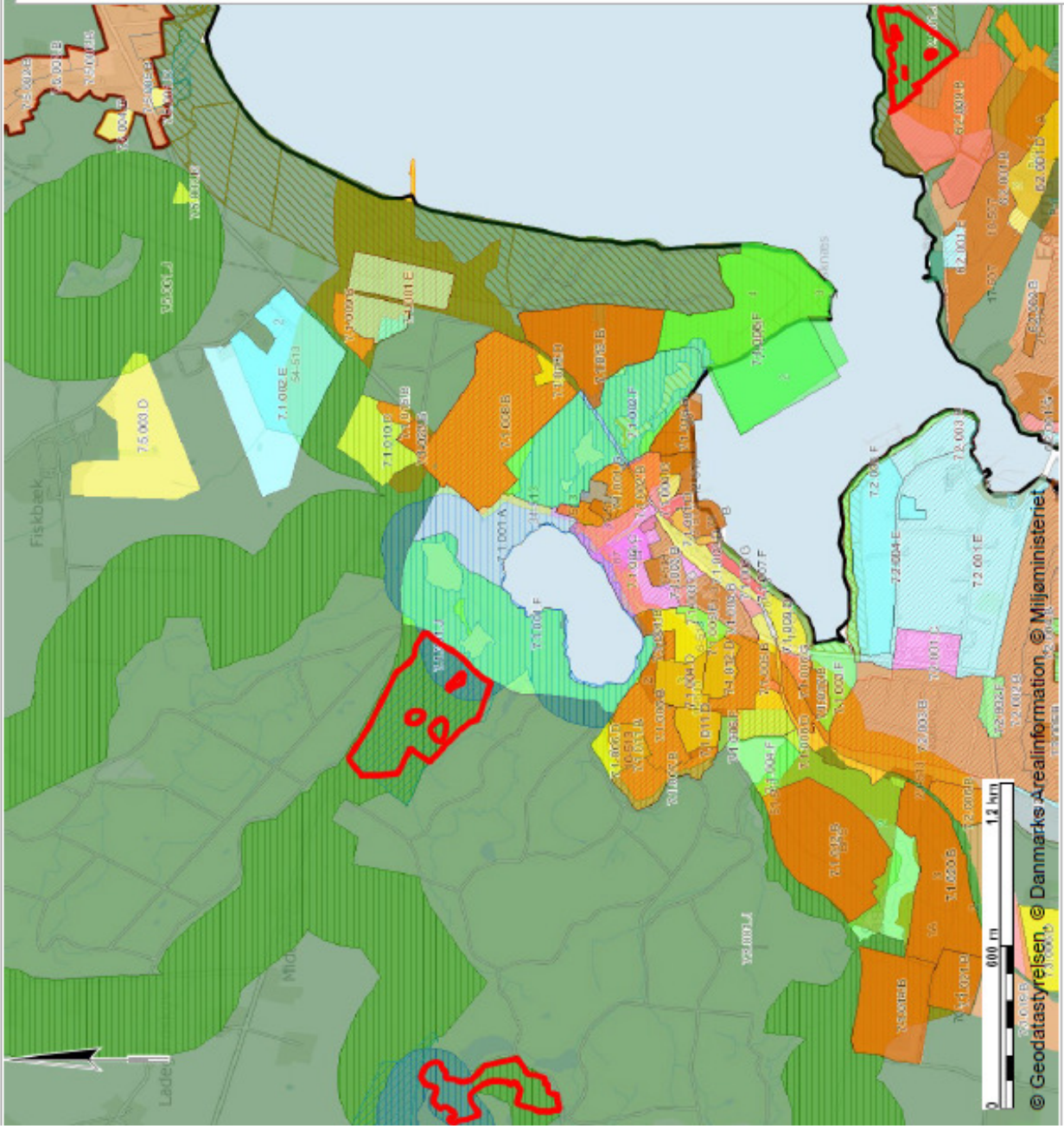
Målforshold 1:21000

Dato 31-03-2015

Udskrevet af dksbmo

Signaturforklaring

	Arealer		Blandet bolig og erhverv - forslag
	Strandbeskyttelse		Erhvervsområde - forslag
	Skovbyggelinjer - gældende		Område til butikformål - forslag
	Skovbyggelinjer - ophævet		Rekreation/fritidsformål - forslag
	Søbeskyttelseslinjer		Offentlige formål - forslag
	Fredede områder		Sommerhusområde - forslag
	Kommuner i Region Syddanmark		Tekniske anlæg - forslag
	Byzone		Andet - forslag
	Sommerhusområde		Skovmose
	Boligområde		Ferie-fritidsformål
	Blandet bolig og erhverv		Landsbyer
	Erhvervsområde		Boligområde
	Område til butikformål		Blandet bolig og erhverv
	Landområde		Erhvervsområde
	Rekreation/fritidsformål		Område til butikformål
	Offentlige formål		Rekreation/fritidsformål
	Sommerhusområde		Offentlige formål
	Tekniske anlæg		Sommerhusområde
	Andet		Tekniske anlæg
	Boligområde - forslag		Andet
	Blandet bolig og erhverv - forslag		Boligområde
	Erhvervsområde - forslag		Blandet bolig og erhverv
	Område til butikformål - forslag		Erhvervsområde
	Rekreation/fritidsformål - forslag		Område til butikformål
	Offentlige formål - forslag		Rekreation/fritidsformål
	Sommerhusområde - forslag		Offentlige formål
	Tekniske anlæg - forslag		Sommerhusområde
	Andet - forslag		Tekniske anlæg
	Boligområde - forslag		Andet
	Blandet bolig og erhverv - forslag		Boligområde - forslag
	Erhvervsområde - forslag		Blandet bolig og erhverv - forslag



Lovgrundlag

Gældende lovgivning og generelle regler for driften af en landbrugsejendom og håndtering af diverse produkter anvendt på ejendommen forudsættes kendt og skal følges. Herunder er nævnt en række af de gældende vejledninger og lovgrundlag:

IE- direktivet (Directive 2010/75/EU of the European Parliament and of the Council of 24 November 2010 on industrial emissions)

Lov nr. 1572 af 20/12/06 om miljøgodkendelse m.v. af husdyrbrug

Lovbekendtgørelse Nr. 1172 af 4. oktober 2013 om miljøgodkendelse m.v. af husdyrbrug

Lov nr. 879 af 26/06/2010 om miljøbeskyttelse

Lov nr. 933 af 24/09/2009 om naturbeskyttelse

Bekendtgørelse nr. 648 af 18/06/2007 om tilladelse og godkendelse m.v. af husdyrbrug (Historisk)

Bekendtgørelse nr. 1283 af 08/12/2014 om tilladelse og godkendelse m.v. af husdyrbrug (Gældende)

Bekendtgørelse nr 853 af 30/06/2014 Gældende om husdyrbrug og erhvervsmæssigt dyrehold, husdyrgødning, ensilage m.v.

Bekendtgørelse nr. 558 af 01/06/2011 om opbevaring m.m. af døde produktionsdyr

Miljøministeriets bekendtgørelse nr. 1517 af 14/12/2006 om miljøregulering af visse aktiviteter

Bekendtgørelse nr. 1415 af 12/12/2011 om affald (Affaldsbekendtgørelsen)

Bekendtgørelse nr. 1321 af 21/12/2011 om indretning, etablering og drift af olietanke, rørsystemer og pipelines (Olietankbekendtgørelsen)

Regulativ for erhvervsaffald i Sønderborg Kommune

Forskrift for opbevaring af farligt affald og kemikalier i Sønderborg Kommune

Kommuneplan for Sønderborg Kommune 2009-2021