

Bilag 5. Kort med konsekvensafstande

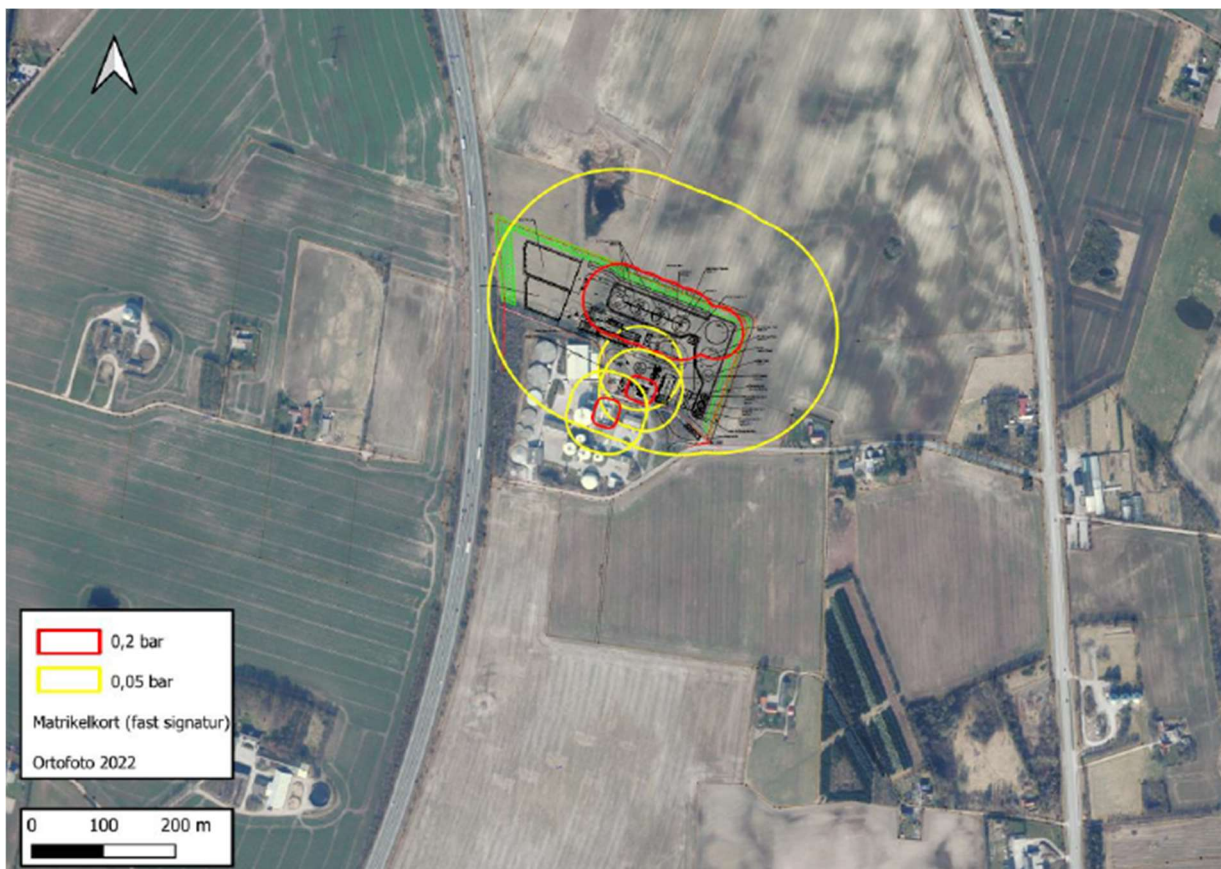


Fig 5.1. Trykbølge på 0,05 bar der rækker udenfor virksomhedens matrikel (den gule linje). Den røde linje viser konsekvensafstande for uheld ved et tryk på 0,2 bar.

Virksomheden har i deres sikkerhedsdokumentation angivet ovenstående konsekvensafstande for værst mulige uheld, som er en eksplosion i en reaktortank. Ved den maksimale konsekvensafstand forstås udbredelsen af berørte områder, hvor alle barrierer svigter. Den gule linje angiver udbredelsen for en trykbølge på 0,05 bar, som rækker udenfor virksomhedens matrikel. Den røde linje viser konsekvensafstande for uheld ved et tryk på 0,2 bar, som har en udbredelse der ikke rækker ud over skel.

Konsekvenserne ved uheldet angives som værende en trykbølge der ikke forventes at forholde nogen direkte skade på personer eller påvirke en almindelig personbils kørsel sænderligt. Dog kan den begrænsede trykbølge potentielt knuse en almindelig rude i et hus eller rive grene af træer, hvor fragmenter muligvis kan ramme personer. Altså sekundære skader med tilsvarende lavere sandsynlighed. Ydermere tager man i figuren ikke højde for at bygninger, jordvolde etc. vil absorbere dele af trykbølgen, og dermed i praksis reducere den.

Virksomheden har installeret fysiske barrierer og systemmæssige procedurer, der reducerer sandsynligheden for uheld til et niveau langt under den af myndighederne accepterede. Det vurderes derfor, at der i praksis ikke er nogen reel risiko, men kun en teoretisk risiko, der er inden for det acceptable niveau.