

Bilag 1 - Klagevejledning

Afgørelsen kan, inden 4 uger fra den er meddelt, påklages til Miljø- og Fødevareklagenævnet. Klagefristen udløber den 17. januar 2023.

De klageberettigede er:

- Ansøger.
- Enhver med individuel væsentlig interesse i afgørelsen.
- Sundhedsstyrelsen.
- Landsdækkende organisationer og foreninger.
- Lokale foreninger, der forinden har meddelt Faxe Kommune, at de ønsker klageret.

Hvis du ønsker at klage over denne afgørelse, kan du klage til Miljø- og Fødevareklagenævnet. Du klager via Klageportalen, som du finder et link til på forsiden af www.naevneneshus.dk. Klageportalen ligger også på www.borger.dk og www.virk.dk. Du logger på www.borger.dk eller www.virk.dk, ligesom du plejer, typisk med NEM-ID. Klagen sendes gennem Klageportalen til den myndighed, der har truffet afgørelsen. En klage er indgivet, når den er tilgængelig for myndigheden i Klageportalen. Når du klager, skal du betale et gebyr på 900 kr. for privatpersoner og 1.800 kr. for virksomheder/organisationer. Du betaler gebyret med betalingskort i Klageportalen.

Miljø- og Fødevareklagenævnet skal som udgangspunkt afvise en klage, der kommer uden om klageportalen, hvis der ikke er særlige grunde til det. Hvis du ønsker at blive fritaget for at bruge klageportalen, skal du sende en begrundet anmodning til den myndighed, der har truffet afgørelse i sagen. Myndigheden videresender herefter anmodningen til Miljø- og Fødevareklagenævnet, som træffer afgørelse om, hvorvidt din anmodning kan imødekommes.

Gebyret betales tilbage, hvis

- klagesagen fører til, at den påklagede afgørelse ændres eller ophæves,
- klageren får helt eller delvis medhold i klagen, eller
- klagen afvises som følge af overskredet klagefrist, manglende klageberettigelse eller fordi klagen ikke er omfattet af Miljø- og Fødevareklagenævnet kompetence.

Søgsmål

Ønskes afgørelsen prøvet ved en domstol skal et eventuelt sagsanlæg i henhold til § 101 i miljøbeskyttelsesloven, være anlagt inden 6 måneder efter at afgørelsen er meddelt, dvs. senest den 20. juni 2023, eller, hvis sagen påklages, inden 6 måneder efter at endelig afgørelse foreligger i sagen.

Bilag 2 - Modtagekriterier for klasse 0 jord

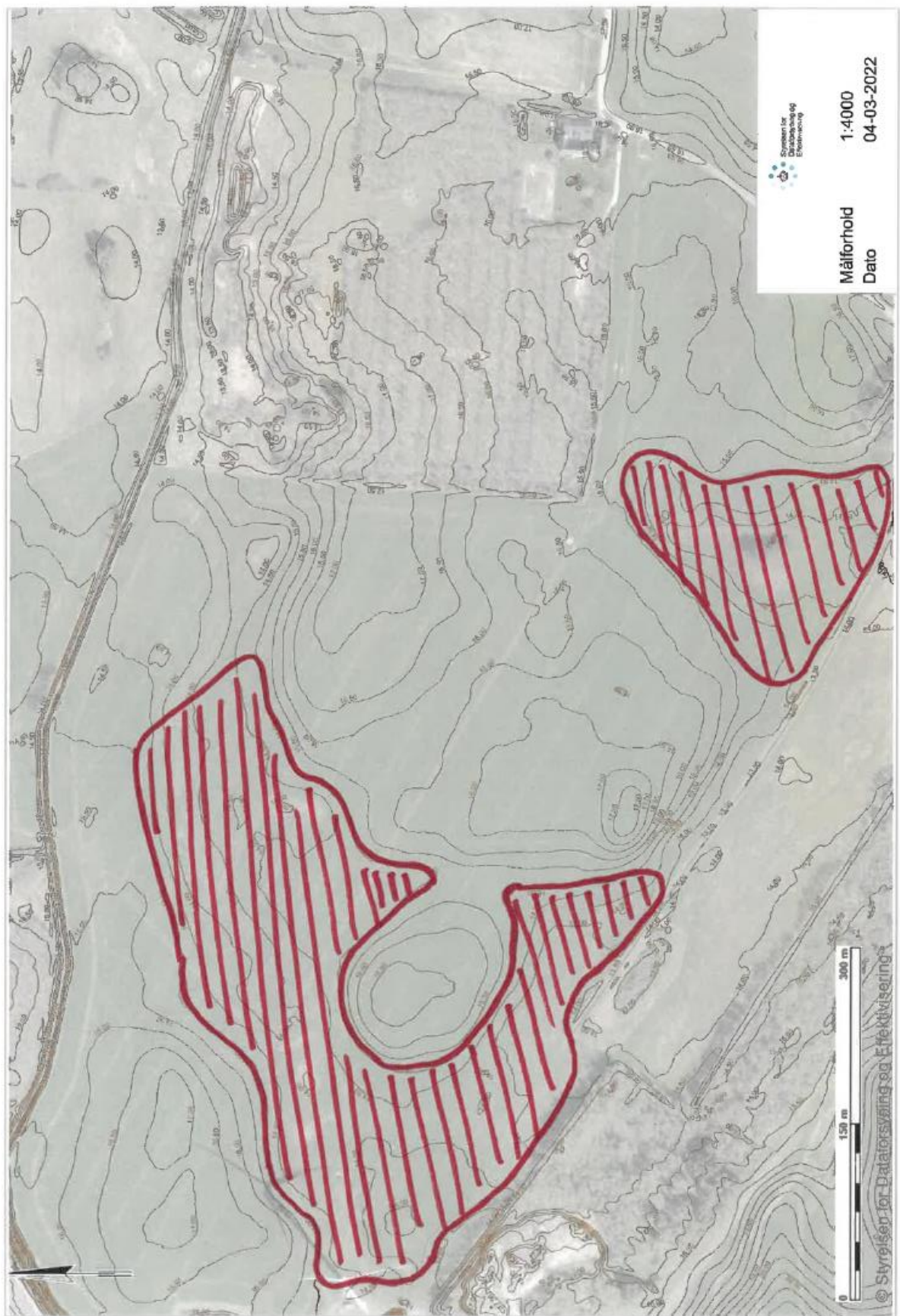
Metaller	mg/kg tørstof
Arsen	10
Cadmium	0,5
Chrom total	50
Kobber	30
Kviksølv	0,1
Nikkel	15
Bly	40
Tin	20
Zink	100
PAH	
PAH total	1
Benz(a)pyren	0,1
Dibenz(a,H)antracen	0,1
BTEX total, heraf:	0,6
Benzen	0,1
Naphtalen	0,5
Phenoler	0,1
Kulbrinter	
Total olie C6 – C35	100
Flygtig Benzin C6 – C10	25
Let olie C10 – C20, heraf	55
Let olie C10 – C15	40
Let olie C15 – C20	55
Tung olie C20 – C35	100
Cyanid total, heraf:	5
Cyanid, syreflygtig	5

Kilde: Sjællandsvejledningen

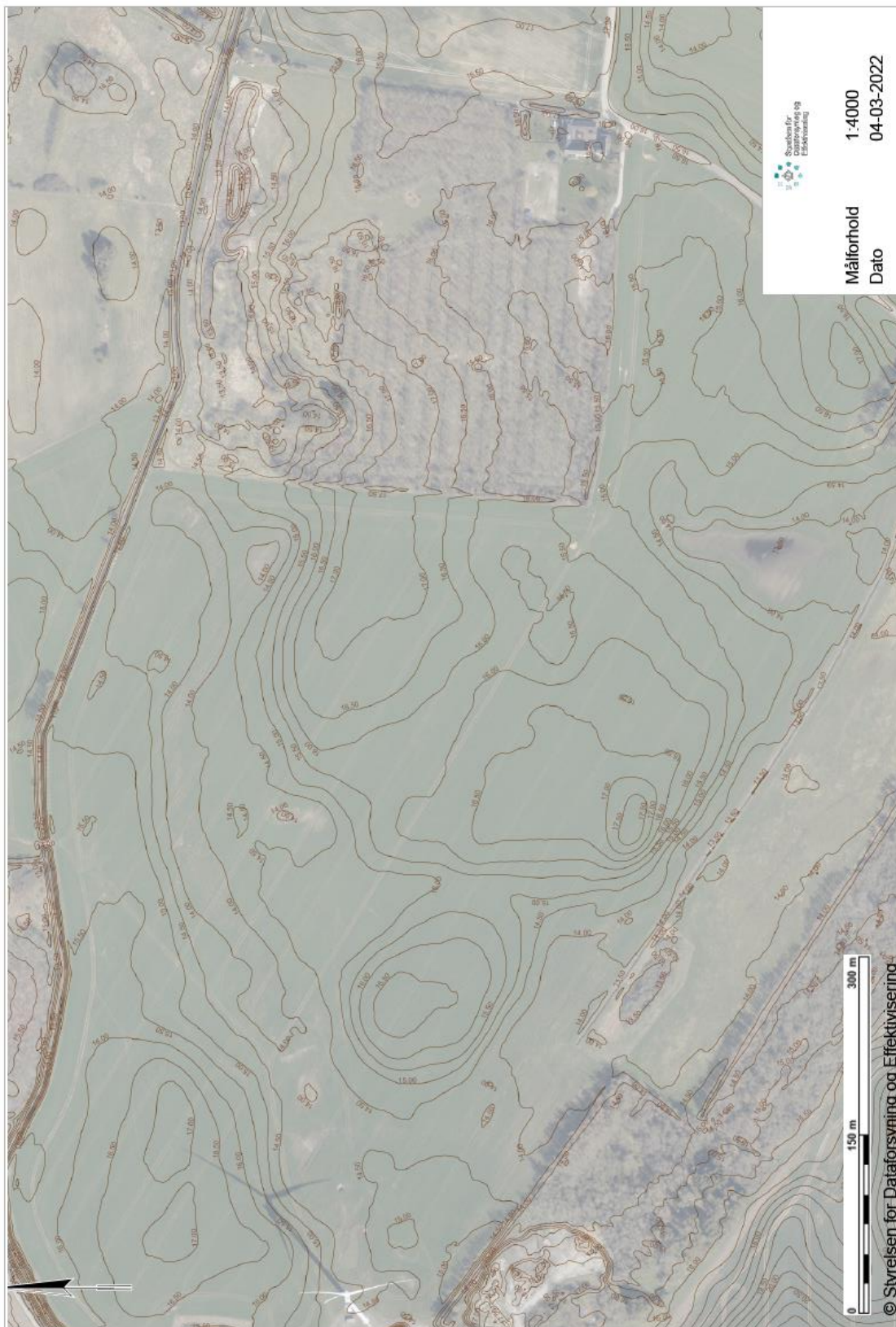
Bilag 3 - Oversigtsplan for projektområdets placering



Bilag 4 – kort over terrænregulering



Bilag 5 – kort over nuværende koter



Bilag 6 – Luftfotos med dyrkningsproblemer på det ansøgte areal

2010



2014



Bilag 7 – Drænkort



HORSEHAVEN



KJELD MORE
 KONTOR FOR PLANLÆGGING OG BYGGERI
 1100 København Ø
 Tlf. 33 12 1111
 E-mail: kjeld.more@kjeldmore.dk

"Tureshøj" Mår nr. 1a
 Blandt andet omfattet af
 kommunale Sagsnumre som angivet i
 Ejfer: Bregentved Grob.

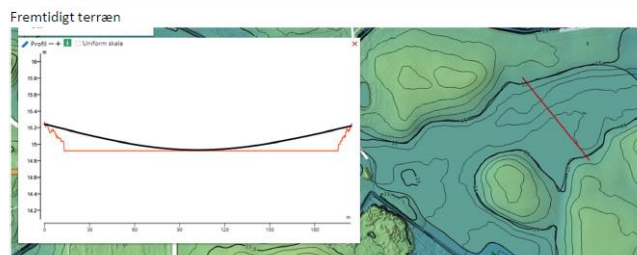
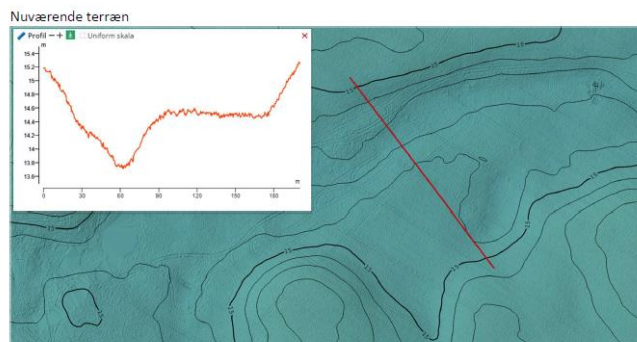
Nakskov, den 27.06.05
[Signature]



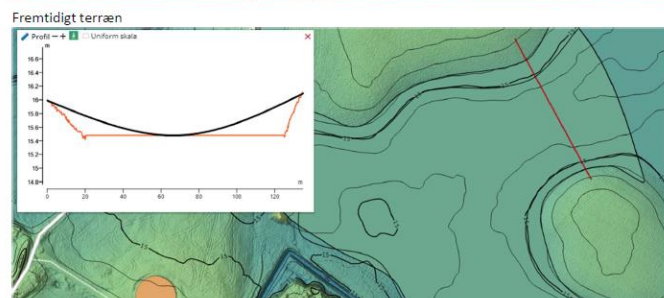
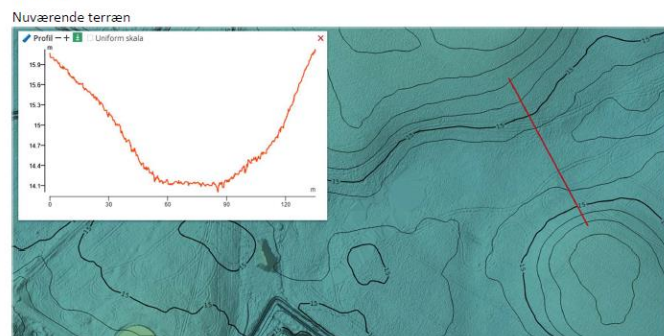
1	1:100	1:100
2	1:200	1:200
3	1:500	1:500
4	1:1000	1:1000
5	1:2000	1:2000
6	1:5000	1:5000
7	1:10000	1:10000
8	1:20000	1:20000
9	1:50000	1:50000
10	1:100000	1:100000

Bilag 8 – kort over terrænregulering med tværsnit

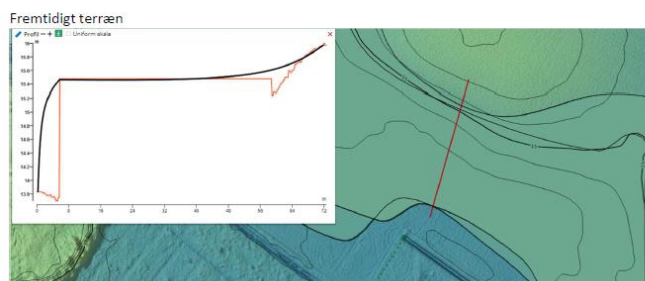
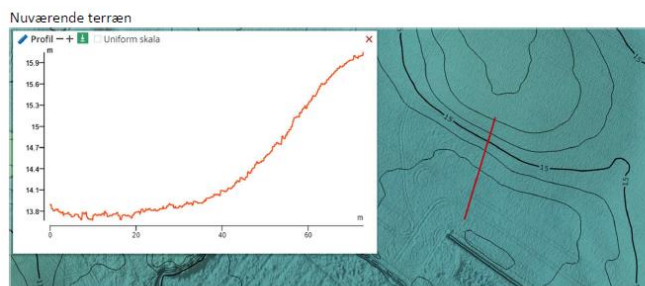
Tværsnit 1:



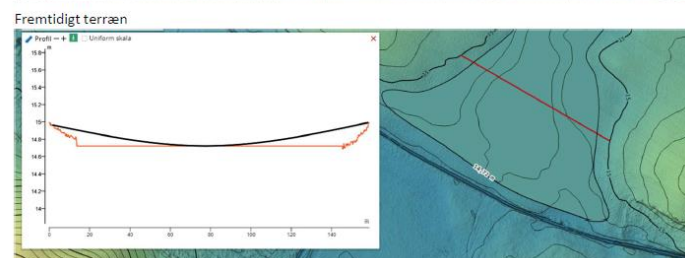
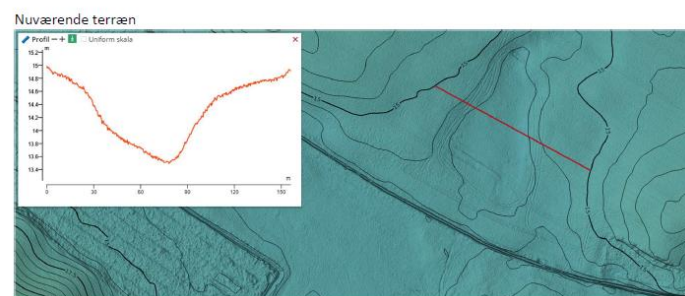
Tværsnit 2:



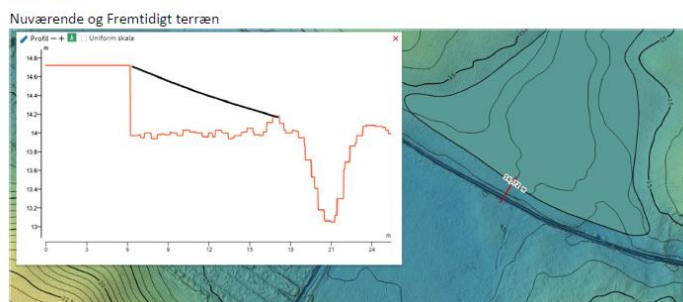
Tværsnit 3:



Tværsnit 4:



Tværsnit 5:



Bilag 9 – Tilkørselsforhold



