

Basis miljøtilsyn på landbrugsejendomme

Identifikation			
Navn og adresse:	JordbrugetsUddannelsesCenter Århus		
Ejer:		Tlf. nr.:	8747 5700
Adresse:		Mob. nr.:	
		E-mail:	ju@ju.dk
Kontaktprs.:	Erik Ravn	Tlf. nr.:	
Adresse:			
CVR- nr.:	31714559	P-nr.:	1015172378
Godkendelsestype:		Godkendelsesdato:	
Bedriftstype:	H16bm		

Tilsynet har omfattet følgende forhold:			
1. Dyreholdets størrelse	5. Spildevand		
2. Opbevaring af husdyrgødning	6. Olietanke		
3. Affald	7. Evt. konstatering af jordforurening		
4. Sprøjteadfærd	8. Miljørisikovurdering		
Konklusion på tilsynet: Tilsynet har ikke givet anledning til miljømæssige bemærkninger eller reaktioner i form af påbud, forbud eller indskærpelser. Vilkår gennemgået fra husdyrbrugets § 16 b tilladelse, dateret 24. maj 2019. Denne tilsynsrapport vil blive offentliggjort på Digital MiljøAdministration (https://dma.mst.dk/) senest 4 måneder efter, at tilsynsbesøget har fundet sted jf. reglerne i miljøtilsynsbekendtgørelsen.			
Tilstede under tilsynet: Erik Ravn			
Tilsynsdato:	2021-11-02	Tilsynsførende:	Anker Laubel

1. Dyreholdets størrelse

Dokumentation	Dyreholdets størrelse er reguleret via § 16 b tilladelse til et tilladt produktionsareal i staldene.
Bemærkninger	Beliggenhed af stalde fremgår af oversigtskort herunder. "Foderlade" blev ved tilsynet ikke anvendt til stald, men derimod til oplag af foder.

Tilladt produktionsareal:

Stald afsnit	Ny?	Dyretype	Staldsystem og teknologi	Produktions-areal (m ²)
Ko- og malkestald	Nej	Malkekøer, kvier og stude.	Dybstrøelse	654
Kvægstald	Nej	Alle kvæg.	Dybstrøelse	270
Grise- og hestestald	Nej	Heste. Søer, gølle og drægtige, slagtesvin og smågrise	Dybstrøelse Fast gulv.	84 84
"Foderlade"	Nej	Alle dyr	Dybstrøelse.	491
Blandet Stald *	Nej	Alle dyr og/eller høniker, konsumæg.	Dybstrøelse og/eller bur med bånd eller gødningsskælder	128 * 128 *
I alt				1.839 *

* "Blandet stald" har et bruttoareal på 128 m² og kan enten bruges til dyr på dybstrøelse eller til en hønsetype, der vælges frit, eller til begge dele indenfor bruttoarealet.

Registreret produktionsareal:

Samme som tilladt, bortset fra at "foderlade" ikke er taget i anvendelse endnu som stald.

2. Opbevaring af husdyrgødning

Gylletank

Flydelag	Teltoverdækning
Logbog	Føres vedr. tæthed at teltdug og reparationer.

Beholdere

Type	Bygge-dato	Kontrol-dato	Areal (m ²)	Vol. (m ³)	Overdæk-ningstype	Bemærkninger og afstand til vandløb
Gyllebeholder	01-02-2004	20-11-2015	1	1.000	Teltdug	
Gyllekanaler	01-03-2003		1	200	Fast låg	

Fortanksniveau i forhold til staldgulv	Fortanken ligger over staldniveau
Pumper og rør på gyllebeholdere	Ingen
Alarm:	Ikke påkrævet

Pladser

Type	Bygge- dato	Areal (m ²)	Vol. (m ³)	Overdækning (m ²)	Bemærkning
Møddingsplads	01-06- 1995	125	187		<p>Dybstrøelse fra diverse dyr køres direkte i marken fra stald 1-2 gange årligt udenfor lukkeperioden.</p> <p>Møddingsplads anvendes derfor alene til fast staldgødning fra svin, hvor ajle forinden skilles, inden daglig udlægning af fast møg med udlæggerkran i gødningskegle. Derfor ikke omfattet af krav om overdækning jf. husdyrgødningsbekendtgørelsens § 15 stk. 2.</p> <p>Såfremt gødningsplads indimellem ønskes anvendt til dybstrøelse fra de andre dyr, skal dette overdækkes.</p>

Opbevaringskapacitet	
Flydende gødning:	12,40
Fast gødning:	21,24

3. Affald		
Erhvervsaffald	Opbevaring/mængde	2 stk. containere
	Bortskaffelse	Vognm. Johs. Sørensen
Olie/kemikalieaffald	Opbevaring/mængde	Olietønder vedr. spildolie og oliefiltre.
	Bortskaffelse	Spildolie: Dansk Olie Genbrug. Brugte oliefiltre: Kan afleveres på Genbrugspladsen.
Medicin/kanyler	Opbevaring/mængde	Kanyler opbev. i plastik bøtte.
	Bortskaffelse	Genbrugspladsen.
Døde dyr	Opbevaring/mængde	Plastik beholder eller overdækkes presenning.
	Bortskaffelse	DAKA.
Andet	Opbevaring/mængde	
	Bortskaffelse	
Bemærkninger		

4. Sprøjteadfærd	
Påfyldning af sprøjte	Påfyldning af bekæmpelsesmidler foregår på pladsen ved gyllebeholderen eller i marken.
Vaskeplads	Udføres i marken.
Udvendig vask af sprøjte	I marken eller på pladsen ved gyllebeholder.
Opbevaring af sprøjtemidler	I et aflåst loftrum i værkstedet.

Bemærkninger	
--------------	--

5. Spildevand	
Mælkerum	Afledes til gyllesystemet
Afløbsforhold til dræn	Afledes til gyllesystemet
Udleveringsrampe	-
Læsseplads	Afledes til gyllesystemet
Bemærkninger	

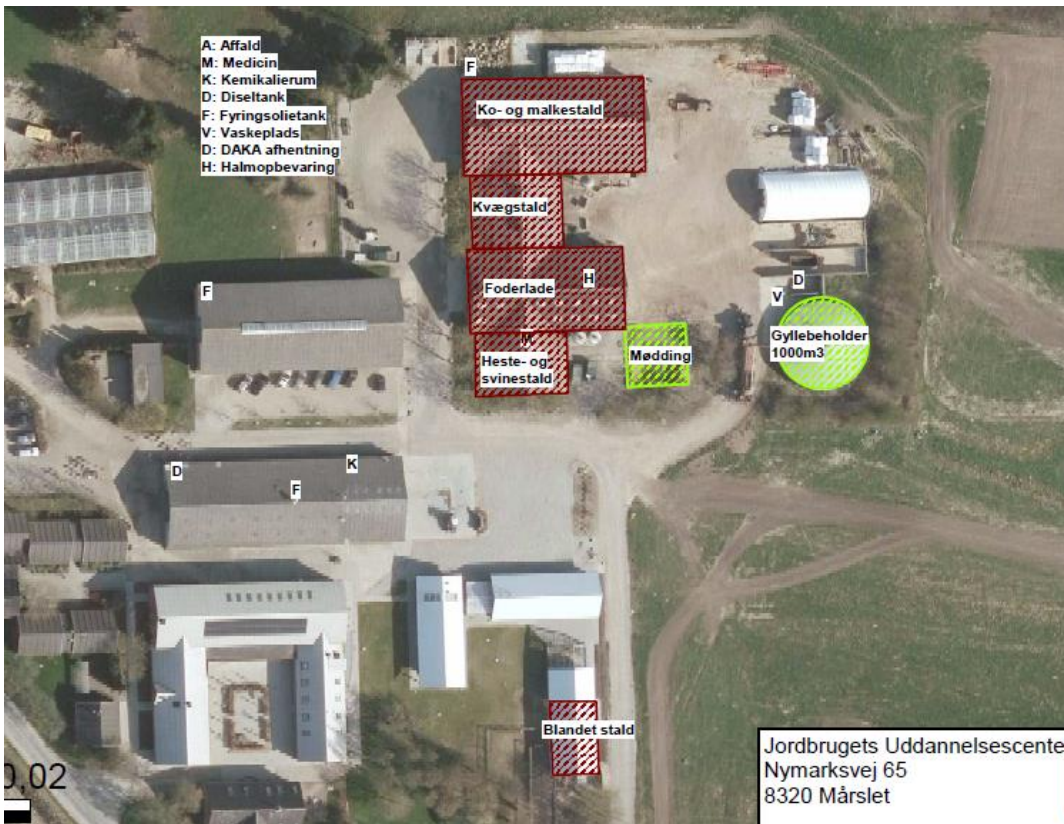
6. Olietanke:	
Bemærkninger	4 olietanke.

7. Om der ved tilsynet blev konstateret jordforurening	
Bemærkninger	Der er ved tilsynet ikke konstateret jordforurening fra virksomhedens drift.

8. Miljørisikovurdering	
Baggrund	<p>Kommunen har foretaget en miljørisikovurdering af husdyrbruget i henhold til bekendtgørelse om miljøtilsyn.</p> <p>En miljørisikovurdering er en standardiseret beskrivelse af husdyrbruget og omgivelserne på baggrund af fem emner:</p> <ul style="list-style-type: none"> • Om husdyrbruget anvender et certificeret miljøledelsessystem eller lignende • Om miljøregler er blevet efterlevet de seneste år • Hvordan husdyrgødning oplagres • Dyreholdets størrelse • Miljøsårbare omgivelser, f.eks. afstanden til nabobeboelser, vandløb, natur, eller om husdyrbruget ligger inden for nitratfølsomme indvindingsområder eller indsatsområder for drikkevand. <p>For hvert emne kan scoren være 1, 3 eller 5, hvor 1 miljømæssigt er det bedste.</p>
Tilsynsfrekvens	<p>Kommunen foretager et basis miljøtilsyn mindst hvert 6. år på små husdyrbrug og mindst hvert 3. år på store husdyrbrug. Derudover skal kommunen foretage prioriterede tilsyn på baggrund af miljørisikovurderingen. Et prioriteret tilsyn er målrettet færre forhold end et basis tilsyn. Kommunen foretaget typisk prioriterede tilsyn, når resultatet er en score over 2,80.</p> <p>Resultatet af miljørisikovurderingen ses herunder.</p>

Resultat af miljørisikovurdering	Vægt i beregningen	Score
Miljøledelsessystem	20%	5
Efterlevelse af miljøregler	30%	1
Oplag af husdyrgødning	16,5%	3
Dyreholdets størrelse	16,5%	1

Afstand til miljøfølsomme omgivelser	17%	5
Resultat (vægtet score)		2,81



Oversigtskort.