



Afgørelse om ikke godkendelsespligt

ved anmeldelse af emissionsbaseret produktionstilpasning efter
§ 30 på husdyrbruget

**Lundgård
Råkjærvej 6
7790 Thyholm**

den 3. juli 2017



Afgørelse om ikke godkendelsespligt ved udvidelse af dyreholdet i eksisterende stalde på slagtesvinebruget Lundgård, Råkjærvej 6, 7790 Thyholm

Afgørelse

Struer Kommune meddeler afgørelse om, at der på husdyrbruget Råkjærvej 6 kan ske udvidelse af slagtesvineproduktionen uden, at det udløser krav om miljøgodkendelse. Vurdering af det anmeldte fremgår af afgørelsens bilag 1.

Afgørelsen er truffet efter Husdyrgodkendelsesbekendtgørelsens¹ § 30, og er betinget af, at der ikke i forbindelse med ændringen af dyreholdet udføres ændringer af staldanlæg, der kræver tilladelse eller godkendelse efter husdyrgodkendelseslovens² §§ 10-12 (eksempelvis renovering/ændring af staldgulve).

Kommunens registrering af det tilladte dyrehold ændres til 4.051 stk. slagtesvin (30-110 kg).

Anmeldelse

Thomas Graugaard, ejer af husdyrproduktionen på Råkjærvej 6, har den 13. juni 2017 søgt om tilladelse til udvidelse efter anmeldeordningens § 30.

Ændringerne i husdyrproduktionen fremgår af nedenstående skema:

	Dyreart/Type	Staldsystem	Antal dyr	Vægt-interval (kg)	Dyreenheder (DE)
Tilladt produktion	Slagtesvin	Delvist spaltegulv	3.880 stk.	30-102 kg	92,38 DE
				I alt	
Ansøgt produktion	Slagtesvin	Delvist spaltegulv	4.051 stk.	30-110 kg	110,83 DE
				I alt	

Ændringen sker i eksisterende stalde. Der foretages ingen bygningsmæssige ændringer af staldanlæg, som kræver tilladelse eller godkendelse efter Husdyrgodkendelsesloven, og der opføres ikke nye opbevaringsanlæg til husdyrgødning.

Situationsplan over ejendommens anlæg fremgår af afgørelsens bilag 2.

Høring

Udkast til afgørelse har været i høring i perioden fra den 16. juni 2017 til 30. juni 2017 hos ansøger og dennes konsulent samt følgende naboer³ og parter i sagen:

- Tambohusvej 17 (matrikulær nabo)
- Råkjærvej 7 (matrikulær nabo)
- Janne Jensen (ejer af Råkjærvej 6)

Der er ikke indkommet bemærkninger.

¹ Bekendtgørelse nr. 211 af 28. februar 2017 om tilladelse og godkendelse m.v. af husdyrbrug.

² Lovbekendtgørelse nr. 442 af 13. maj 2016 af lov om miljøgodkendelse m.v. af husdyrbrug

³ Naboer er ejere af ejendomme, der matrikulært grænser op til den matrikel, hvorpå anlægget er beliggende.

Udnyttelse og ophør

Tilladelsen bortfalder hvis den ikke er udnyttet senest 2 år efter at afgørelsen er meddelt. Hvis den ikke har været udnyttet helt eller delvist i 3 på hinanden følgende år, bortfalder den del, der ikke har været udnyttet i de seneste 3 år.

Offentliggørelse og klagevejledning

Afgørelsen er offentliggjort på Struer Kommunes hjemmeside den 3. juli 2017.

Du kan klage over afgørelsen til Miljø- og Fødevarerklagenævnet. Klageberettiget er ansøger, klageberettigede myndigheder og organisationer og enhver, der har en individuel, væsentlig interesse i sagen.

En eventuel klage skal stiles til Miljø- og Fødevarerklagenævnet og indsendes gennem Klageportalen via www.borger.dk eller www.virk.dk. Klagen skal indsendes **senest 31. juli 2017**. Er klagen ikke modtaget senest kl. 23.59 på datoen for klagefristens udløb, kan klagenævnet beslutte at klagen ikke er indsendt rettidigt.

En eventuel klage har ikke opsættende virkning, medmindre nævnet bestemmer andet, hvorfor afgørelsen på eget ansvar kan udnyttes før klagefristen er udløbet.

Det er en betingelse for nævnets behandling af klagen, at klager indbetaler et gebyr.

Vejledning om gebyrordningen og gebyrets størrelse kan findes på nævnets hjemmeside – www.nmkn.dk.

Hvis nogen klager over afgørelsen, vil dette blive meddelt ansøger.

Ønsker du afgørelsen prøvet ved domstolene, skal sagen være anlagt inden 6 måneder efter annonceringen.

Afgørelsen med bilag er sendt til:

- Thomas Lønstrup Graugaard
- Landbo Thy, Hanne Klitgård
- Tambohusvej 17 (matrikulær nabo)
- Råkjærvej 7 (matrikulær nabo)
- Janne Jensen (ejer af Råkjærvej 6)
- Danmarks Naturfredningsforening, struer@dn.dk

På Struer Kommunes vegne
Pernille Fog
Landbrugsgruppen

Bilag 1 – Vurdering af anmeldelsen

Efter husdyrgodkendelsesbekendtgørelsens § 30 skal følgende betingelser være opfyldt for, at anmeldeordningen kan anvendes, og der kan ske afgørelse om ikke godkendelsespligt:

- 1) *Udvidelse af antal husdyr, bortset fra produktion af smågrise indtil 25 kg, i eksisterende stalde på husdyrbrug kan finde sted efter anmeldelse, hvis det kan gennemføres uden andre ændringer, der kræver tilladelse eller godkendelse efter §§ 10, 11 eller 12 i Husdyrgodkendelsesloven.*

Betingelsen er opfyldt

Udvidelsen foretages i eksisterende stalde. Det er oplyst at der ikke sker ændringer eller renoveringer af staldgulvene.

- 2) *Udvidelsen kan kun finde sted på ejendomme, som ikke allerede har en miljøtilladelse eller miljøgodkendelse efter §§ 10, 11 eller 12 i Husdyrgodkendelsesloven.*

Betingelsen er opfyldt

Ejendommen har ingen miljøtilladelse eller miljøgodkendelse efter Husdyrgodkendelsesloven. Der er meddelt en afgørelse efter anmeldeordningen om opfyldelse af dyrevelfærdsmæssige krav i 2012.

- 3) *Antal stipladser må ikke overskride stipladsgrænserne i § 12 stk. 1 nr. 1-3 i husdyrgodkendelsesloven, med mindre dyreholdet er omfattet af en godkendelse efter § 33 i lov om miljøbeskyttelse.*

Betingelsen er opfyldt

Antallet af stipladser til slagtesvin er før udvidelsen 950 stk. og efter udvidelsen 990 stk. Da dette er færre end godkendelsesgrænsen på 2000 stipladser, er kravet opfyldt for slagtesvinene.

- 4) *Antal husdyr må kun udvides i staldanlæg, hvis staldanlægget overholder følgende afstandskrav til ammoniakfølsom natur:*

Område	Afstands-krav	Aktuel afstand til det mest kritiske naturpunkt
Kategori 1-natur - natur omfattet af § 7, stk. 1 nr. 1 i husdyrbrugloven og hvor der enten er tale om: <i>Ingen andre husdyrbrug i nærheden</i> (jf. definitionerne i bilag 3, tabel 3 i husdyrgodkendelsesbekendtgørelsen) eller <i>Et andet husdyrbrug i nærheden</i> (jf. definitionerne i bilag 3, tabel 3 i husdyrgodkendelsesbekendtgørelsen) eller <i>Mere end et husdyrbrug i nærheden</i> (jf. definitionerne i bilag 3, tabel 3 i husdyrgodkendelsesbekendtgørelsen)	325 m 450 m 650 m	1.440 m
Kategori 2-natur - natur omfattet af husdyrbruglovens § 7 stk. 1 nr. 2 (kategori 2 natur).	250 m	870 m
Kategori 3-natur – natur som ikke er omfattet af kategori 1 og 2	100 m	300 m

Betingelsen er opfyldt.

Der ligger 2 minkfarme der falder indenfor bufferzonen på 500-1.000 m fra et § 7 beskyttet surt overdrev (type 6230). Begge minkfarmes produktionstilladelse skal efter reglerne i anmeldteordningen ganges med en faktor 5, og dermed bliver produktionen i dyreenheder derved større end 150 DE. Derfor skal der være en afstand på min. 650 meter fra Råkjærvej 6 til det beskyttede overdrev. Dette er overholdt da afstanden er ca. 1.440 m. Ingen af de aktuelle afstande er kortere end afstandskravet.

- 5) *Antal husdyr må ikke udvides i staldanlæg, som ligger nærmere end en række nærmere definerede afstande til ammoniakfølsom natur, hvis dyreholdet efter anmeldelsen overstiger en dyreenheds- eller stipladsgrænse i § 12 i husdyrbrugloven. Afstandskravene fremgår af nedenstående tabel.*

Område	Afstands-krav	Aktuel afstand til det mest kritiske naturpunkt
Kategori 1-natur - natur omfattet af § 7, stk. 1 nr. 1 i husdyrbrugloven og hvor der enten er tale om: <i>Ingen andre husdyrbrug i nærheden</i> (jf. definitionerne i bilag 3, tabel 3 i husdyrgodkendelsesbekendtgørelsen) eller <i>Et andet husdyrbrug i nærheden</i> (jf. definitionerne i bilag 3, tabel 3 i husdyrgodkendelsesbekendtgørelsen) eller <i>Mere end et husdyrbrug i nærheden</i> (jf. definitionerne i bilag 3, tabel 3 i husdyrgodkendelsesbekendtgørelsen)	525 m	
	700 m	
	950 m	
Kategori 2-natur - natur omfattet af husdyrbruglovens § 7 stk. 1 nr. 2 (kategori 2 natur).	425 m	
Kategori 3-natur – natur som ikke er omfattet af kategori 1 og 2	160 m	

Betingelsen er opfyldt

Dyreholdet overstiger ikke en dyreenheds- eller stipladsgrænse i § 12 i husdyrbrugloven efter udvidelsen. Punktet er derfor ikke udfyldt

- 6) *Efter udvidelsen skal husdyrbruget overholde Husdyrgodkendelsesbekendtgørelsens beskyttelsesniveau for lugt.*

Område	Beregnet lugtgeneafstand	Aktuel afstand fra nærmeste staldhjørne
<i>Eksisterende eller fremtidig byzone el. sommerhusområde Søndbjerg Strand sommerhusområde</i>	335,24 m	988,88 m
<i>Samlet bebyggelse - Søndbjerg</i>	227,86 m	>1000 m
<i>Nabo uden landbrugspligt (ikke ejet af ansøger) Råkjærvej 7</i>	128,66 m	246,16 m

Betingelsen er opfyldt

Der er indsendt beregninger i det elektroniske ansøgningssystem husdyrgodkendelse.dk. Lugtgenekriterierne til hhv. nærmeste nabo uden landbrugspligt - Råkjærvej 7, samlet bebyggelse - Søndbjerg og byzone/sommerhusområde – Søndbjerg Strand, er overholdt, som det fremgår af ovenstående tabel.

- 7) *Produktionen af hver dyretype i hvert staldafsnit må højst udvides således, at antal dyreenheder for den anmeldte produktion, som beregnet efter omregningsfaktoren for dyreenheder i bilag 1, afsnit H, til bekendtgørelse om erhvervsmæssigt dyrehold, husdyrgødning, ensilage m.v., ikke overstiger antal dyreenheder, som beregnet for produktionen før anvendelse af denne anmeldeordning efter omregningsfaktoren i bilag 1, afsnit A, til bekendtgørelse om erhvervsmæssigt dyrehold, husdyrgødning, ensilage m.v.*

Betingelsen er opfyldt

Det fremgår af nedenstående tabel, at kravet er opfyldt for alle de staldafsnit, hvori produktionen udvides. Der produceres kun svin i et staldafsnit.

	Dyreart/Type	Antal dyr	Vægt-interval (kg)	Dyreenheder (DE) 2008/2009	Dyreenheder (DE) 2014/2015
Nudrift	Slagtesvin	3.880	30-102	110,9	
Ansøgt drift	Slagtesvin	4.051	30-110		110,8

- 8) *Produktionen for den pågældende dyretype i det pågældende staldafsnit må ikke tidligere være udvidet efter den nu ophævede § 19 f i bekendtgørelse om tilladelse og godkendelse m.v. af husdyrbrug, jf. bekendtgørelse nr. 294 af 31. marts 2009, som affattet ved bekendtgørelse nr. 291 af 6. april 2011, og ændret ved bekendtgørelse nr. 1036 af 5. november 2012, efter den nu ophævede § 32 i bekendtgørelse om tilladelse og godkendelse m.v. af husdyrbrug, jf. bekendtgørelse nr. 1172 af 4. oktober 2013, efter den nu ophævede § 32 i bekendtgørelse om tilladelse og godkendelse m.v. af husdyrbrug, jf. bekendtgørelse nr. 1280 af 8. november 2013, eller efter den nu ophævede § 32 i bekendtgørelse om tilladelse og godkendelse m.v. af husdyrbrug, som affattet ved bekendtgørelse nr. 1283 af 8. december 2014, og ændret ved bekendtgørelse nr. 684 af 22. maj 2015. Hvis udvidelse efter en af disse bestemmelser er sket på grundlag af en anmeldelse, indgivet til og med den 31. december 2014, kan produktionen af hver dyretype i hvert staldafsnit dog udvides således, at antal dyreenheder for den anmeldte produktion, som beregnet efter omregningsfaktoren for dyreenheder i bilag 1, afsnit H, til bekendtgørelse om erhvervsmæssigt dyrehold, husdyrgødning, ensilage m.v., ikke overstiger antal dyreenheder, som beregnet for produktionen før anvendelse af denne anmeldeordning efter omregningsfaktoren i bilag 1, afsnit D, til bekendtgørelse om erhvervsmæssigt dyrehold, husdyrgødning, ensilage m.v.*

Betingelsen er opfyldt

Der er ikke tidligere sket anmeldelse af udvidelse af dyreholdet efter en af ovennævnte paragraffer på Råkjærvej 6.

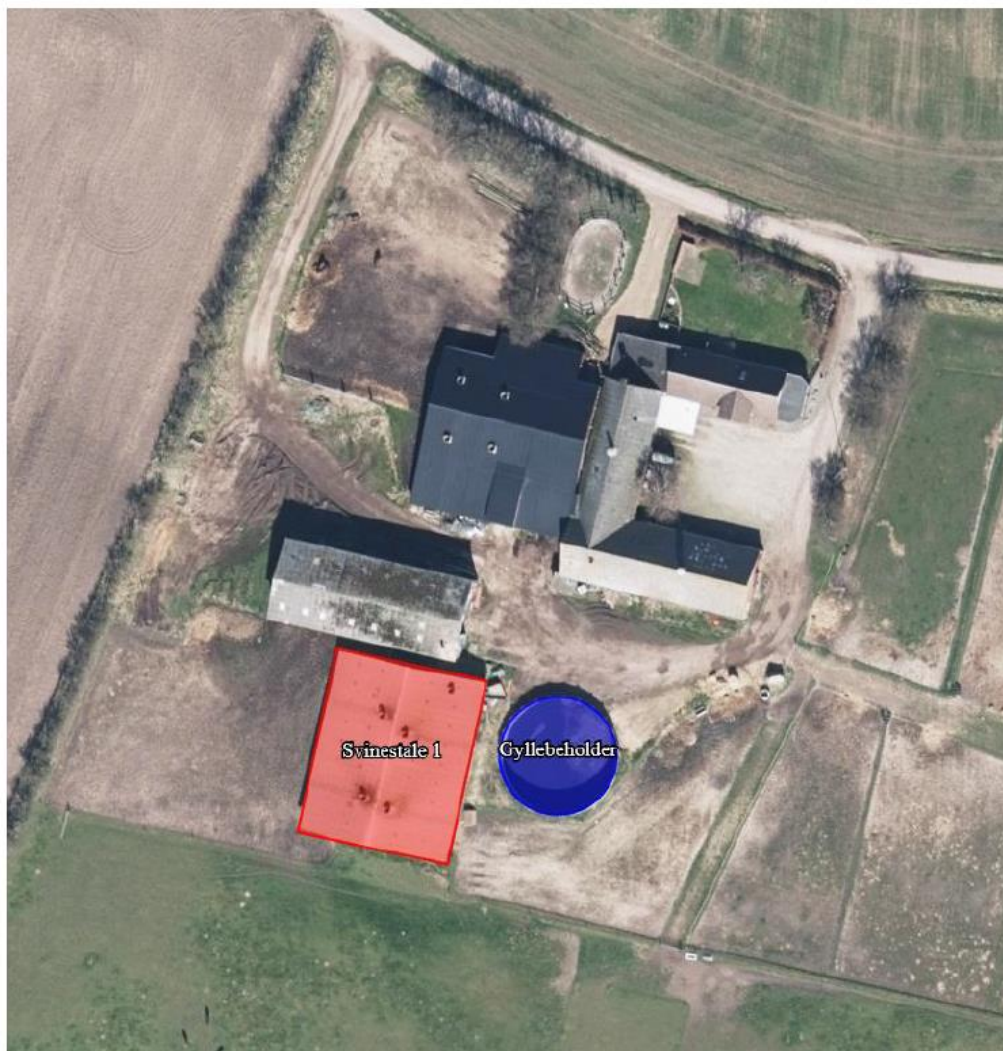
Samlet vurdering

Struer Kommune vurderer, kravene i § 30 er opfyldt med ovenstående forudsætninger.

Udvidelsen kan derfor ske uden forudgående miljøgodkendelse efter Husdyrgodkendelseslovens § 11.

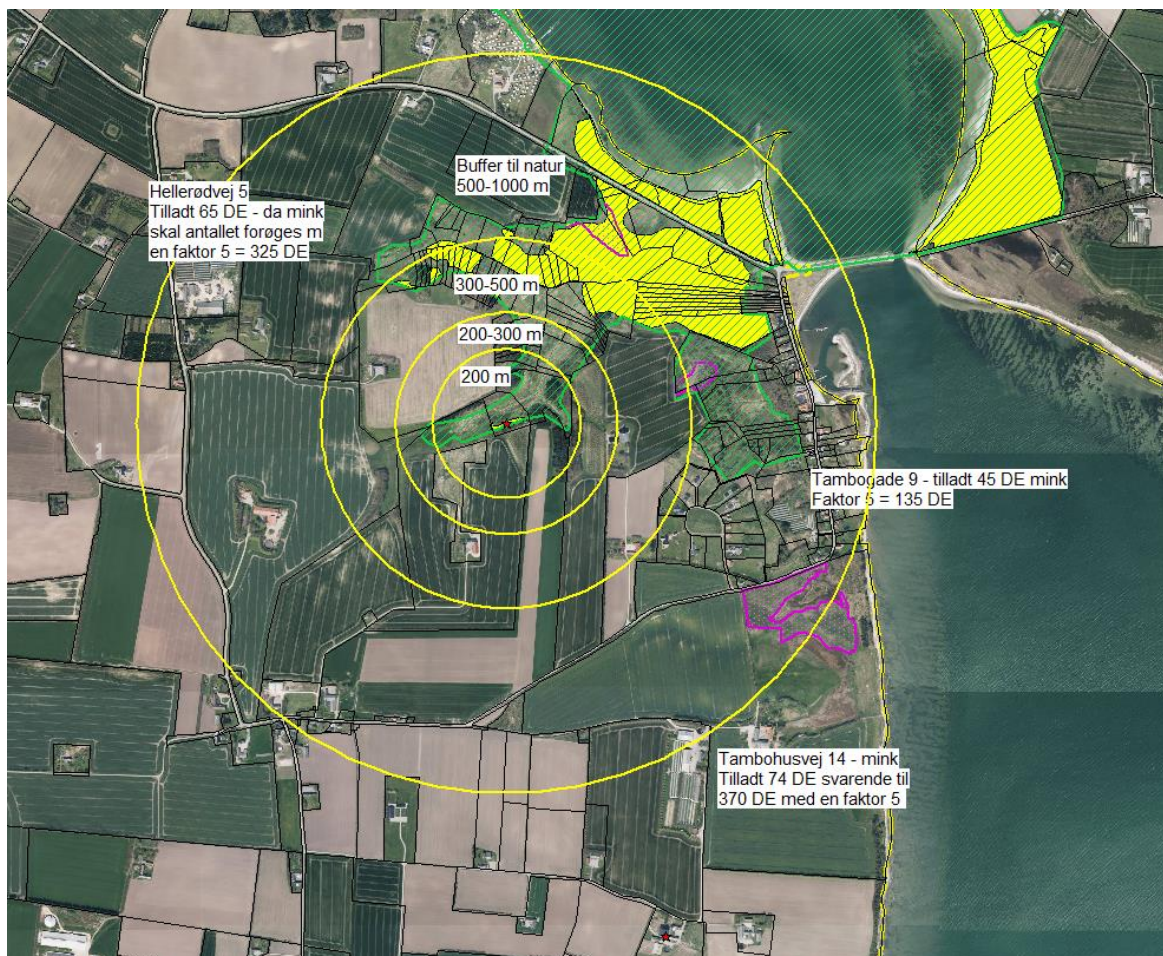
Vi gør opmærksom på, at afgørelsen efter § 30 ikke fritager ansøger fra krav om tilladelse, godkendelse, dispensation m.v. efter anden lovgivning.

Bilag 2 – Situationsplan







Råkjærvej 6, 7790 Thyholm

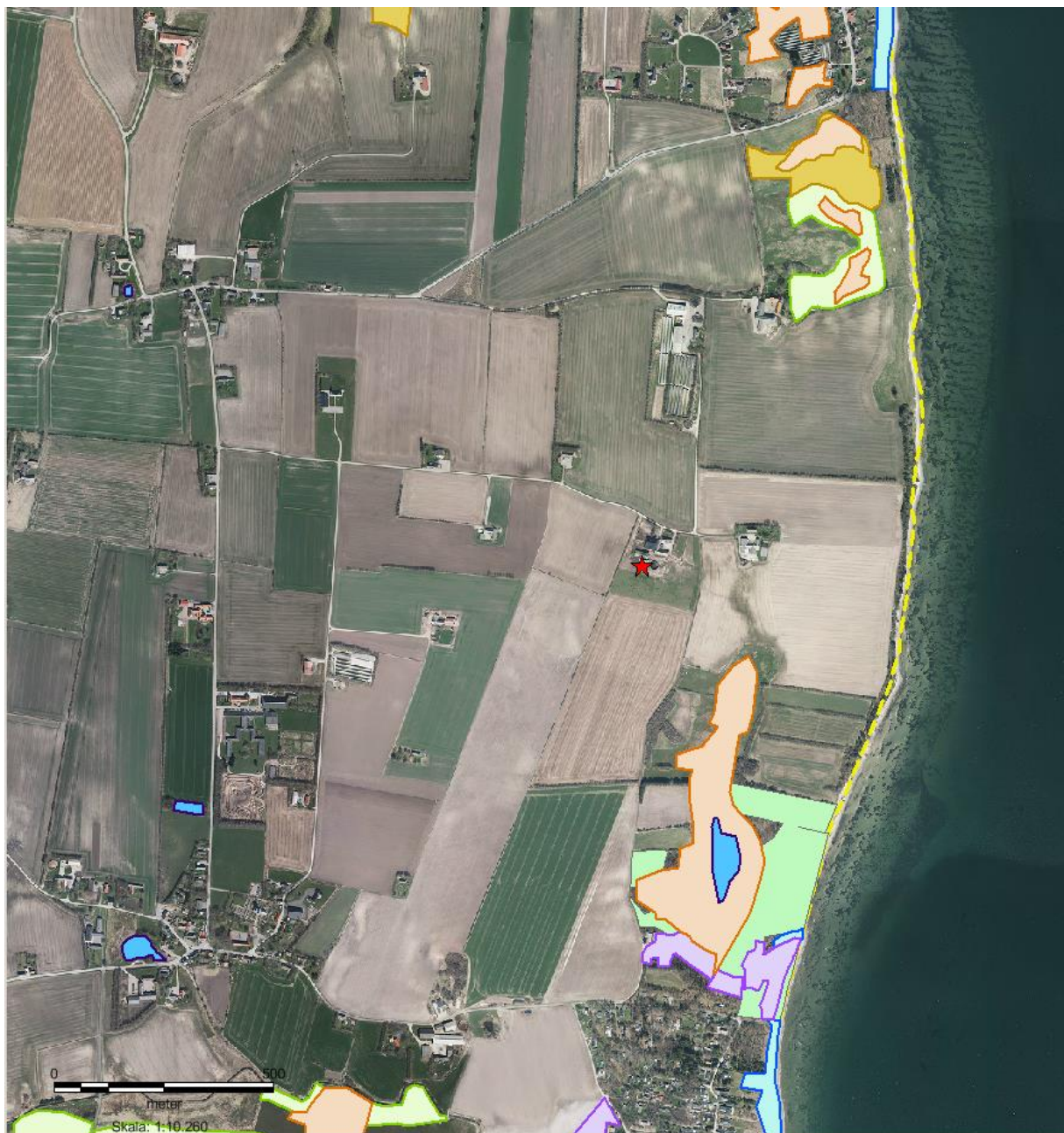
Bilag 3 § 7 beskyttet natur (Kategori 1 og 2 natur)




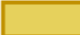




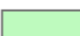

Tegnforklaring

-  EF-habitatområder
-  Kategori 2 natur (§ 7)
-  Kategori 1 natur (§ 7)
-  Kommunegrænse

Bilag 4 Øvrig beskyttet natur (Kategori 3 natur)



Tegnforklaring

-  Sø
-  Overdrev
-  Mose
-  Strandeng
-  Eng
-  Hede
-  Kategori 3-natur potentiel ammoniakfølsom skov
-  Kommunegrænse