



HØGSTRUPGÅRD - V/NIELS ERIK CHRISTENSEN  
Egevej 2  
8920 Randers NV

Randers Kommune  
Miljø Natur og Landbrug  
Odinsgade 7  
8900 Randers C

Telefon +45 8915 1515  
Direkte 89151507

kristian.arnborg.nielsen@randers.dk  
www.randers.dk

Dato: 10-03-2023/Journalnummer: 09.17.60-K08-68-22

## Miljøtilsyn på husdyrbruget beliggende Egevej 2/Østervang 9

CVR-nr. 13272549

### Baggrund

Randers Kommune har den 6. oktober udført miljøtilsyn på husdyrbruget. Under tilsynet deltog Niels Erik Christensen fra husdyrbruget, og Kristian Arnborg Nielsen fra Randers Kommune.

Tilsynet er foretaget som et basistilsyn, hvor ejendommens miljøforhold er gennemgået. Jf. bekendtgørelse om miljøtilsyn<sup>1</sup>.

### Bemærkninger til forrige miljøtilsyn

Der var ingen håndhævelser i tilsynsbrev fra 18. november 2019 om tilsyn udført 1. oktober 2019

### Bemærkninger til miljøtilsynet

Der er én indskærpelse vedr. ensilagesiloer.

### Jordforurening

Det er ved tilsynet ikke undersøgt, om der er forhold, som har givet anledning til jordforurening på husdyrbruget.

### Gældende afgørelser

Miljøgodkendelse efter Husdyrlovens § 12 fra den 29. august 2012.

Afgørelse om frafald af revurdering af miljøgodkendelse fra den 17. marts 2022

### Tilsynet

#### Husdyrhold

---

<sup>1</sup> Bekendtgørelse nr. 1536 af 9. december 2019 om miljøtilsyn.

Der er meddelt godkendelse til en produktion på 150 malkekøer (stor race), 120 kvier/stude (4-27 mdr.) og 20 småkalve (0-4 mdr.) svarende til ca. **260 dyreenheder (DE)**.

Dyreholdet består jf. tingængelige gødnings- og husdyrindberetning for planperioderne siden det seneste tilsyn af:

1. august 2021 – 31. juli 2022

Art:	Antal dyr	Gødning / staldsystem
Malkekøer	139,2	Sengestald, fast gulv
Småkalve (0,9-4,8 mdr.)	38,6	Dybstrøelse
Kvier/stude (11,3-18,8 mdr.)	112,8	Sengestald, fast gulv
Slagtekalve (42,4-63,5 kg)	52	Dybstrøelse
Slagtekalve (260,4-568 kg)	3	Dybstrøelse

1. august 2020 – 31. juli 2021

Art:	Antal dyr	Gødning / staldsystem
Malkekøer	135,4	Sengestald, fast gulv
Småkalve (1-4,7 mdr.)	39,7	Dybstrøelse
Kvier/stude (11,1-18,3 mdr.)	103,6	Sengestald, fast gulv
Slagtekalve (42,5-62,7 kg)	57	Dybstrøelse
Slagtekalve (260,8-564 kg)	3	Dybstrøelse

1. august 2019 – 31. juli 2020

Art:	Antal dyr	Gødning / staldsystem
Malkekøer	139,8	Sengestald, fast gulv
Småkalve (0,9-4,6 mdr.)	35,7	Dybstrøelse
Kvier/stude (11,3-18,3 mdr.)	97,1	Sengestald, fast gulv
Slagtekalve (42,8-52,6 kg)	59	Dybstrøelse
Slagtekalve (258-480 kg)	-	Dybstrøelse

1. august 2018 – 31. juli 2019

Art:	Antal dyr	Gødning / staldsystem
Malkekøer	134	Sengestald, fast gulv
Småkalve (1,1-4,7 mdr.)	33,9	Dybstrøelse
Kvier/stude (11,4-18,7 mdr.)	94,3	Sengestald, fast gulv
Slagtekalve (42,7-62,3 kg)	49	Dybstrøelse
Slagtekalve (259-535 kg)	3	Dybstrøelse

Ifølge CHR var der den 28. februar 2023, 143 køer, 143 kvier og 2 handyr på husdyrbruget.

Randers Kommune vurderer, at produktionen jf. ovennævnte ligger indenfor det tilladte.

Godkendelsens vilkår 16 angiver skrabning hver anden time af faste gulve i gangarealer. Du oplyste i forbindelse med tilsynet i 2019, at der kun skrubes hver 3 time i goldkoafsnittet. I den øvrige del af kostaldens i kviestalden skrubes der hver anden time. Kommunen accepterede i 2019, at skrabning kun foregik hver 3. time i goldkoafsnittet på baggrund af udmelding fra Miljøstyrelsen. I 2020 har miljøstyrelsen dog udmeldt at der stadig er krav om skrabninger 12 gange i døgnet, dvs. hver anden time.

#### Opbevaring af gødning

Der er 2 gyllebeholdere på ejendommen:

- Gyllebeholder på 2.640 m<sup>3</sup> fra 1994. Beholderen er omfattet af 10-års beholderkontrol. Seneste kontrol er foretaget den 6. juni 2014.
- Gyllebeholder på 2.025 m<sup>3</sup> fra 2013. Beholderen er omfattet af 10-års beholderkontrol. Seneste kontrol er udført i oktober 2022.

Gyllebeholderen på 2.640 m<sup>3</sup> var tom på tilsynstidspunktet. Gyllebeholderen på 2.025 m<sup>3</sup> havde tilfredsstillende flydelag.

Ejendommens gylle af hentes direkte fra kanalerne af biogasanlæg, og gylletanken tilføres afgasset biomasse.

Du skal være opmærksom på at tanken på Østervang 9 er etableret efter 2007, og at den ligger nærmere end 300 m fra boligen på Ahornvej 7. Det betyder at der er krav om fast overdækning, f.eks. telt, hvis den benyttes til gødning fra svin eller kødædende pelsdyr jf. husdyrgødningsbekendtgørelsens § 21 stk. 3. Dette gælder i følge Miljøstyrelsen også hvis der er afgasset svine- eller minkgylle i den blanding, der modtages retur fra biogasanlæg.

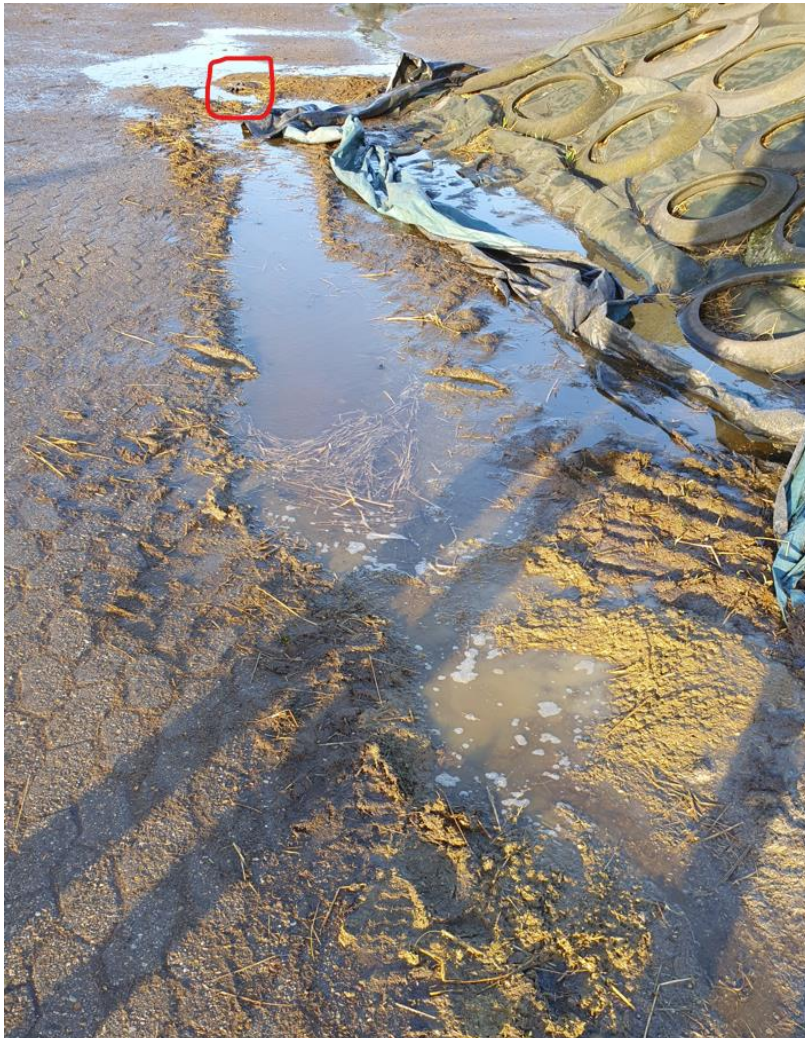
Logbøger føres elektronisk.

Fast gødning kan opbevares på møddingsplads. Der var ikke gødning på pladsen på tilsynstidspunktet.

Der er en tredje gyllebeholder på ejendommen. Denne tilføres ikke husdyrgødning, og du oplyste, at der ikke ensileres afgrøder som afgiver ensilagesaft. Denne tank er dermed ikke omfattet af krav om beholderkontrol.

## Ensilage

Der er siden tilsynet i 2017 lavet kant på randbelægningen på nordenden af siloerne således væske hindres i at løbe til ubefæstet areal. Der er etableret afløb i direkte tilknytning til nordenden af siloen således at væsken ikke længere løber over område med SF-sten inden det når til afløb.



*Sydenden af ensilagsiloerne, afløbsrist markeret med rød*

Ved sydenden af ensilagesiloerne lå ensilagen på randbelægningen, således at der var mindre end 2 m fri randbelægning, og der lå ensilagerester ud over kant af randbelægningen på SF-sten. Væske lå ligeledes ud over kant af randbelægningen, og pga. stoppet afløb løb væske også videre ud over SF-sten.

I henhold til husdyrgødningsbekendtgørelsens § 17 skal ensilagesaft og restvand fra ensilageopbevaringsanlæg ledes til opsamlingsanlæg via afløb, og randbelægninger skal friholdes for ensilage.

- Det indkærpes at ovennævnte skal være overholdt, afløbsristen skal løbende renholdes og ved kommende ensileringer skal det sikres at randbelægninger friholdes.

### Olietank

Der er en overjordning tank i brug på husdyrbruget (stål, 2.500 l, 1997, nr. 7033001). Tanken er placeret på fast gulv.

### Sprøjtemidler

Opbevares i kummefryser. Rummet har betongulv og der er ikke afløb.

### Affald

Opbevares i container som afhentes/tømmes efter behov af vognmand. Dagrenovation bortskaffes via kommunal ordning.

### Døde dyr

Opbevares under kadaverkappe ved staldanlæg.

### **Brugerbetaling:**

Du skal betale brugerbetaling for miljøtilsynet.<sup>2</sup> Betalingen beregnes ud fra det timeforbrug kommunen har i forbindelse med forberedelse, gennemførelse og afrapportering af miljøtilsynet.

Timetaksten er for 2022 fastsat af Miljøstyrelsen til 440,78 kr. Regning for opkrævning af brugerbetaling udsendes årligt - efter den 1. november.

### **Lovgrundlag**

Husdyrbrug reguleres efter følgende lovgivning:

- Lovbekendtgørelse nr. 520 af 1. maj 2019 om husdyrbrug og anvendelse af gødning m.v. (Husdyrloven).
- Lovbekendtgørelse nr. 1218 af 25. november 2019 - Lov om miljøbeskyttelse (Miljøbeskyttelsesloven).
- Bekendtgørelse nr. 2256 af 29. december 2020 om godkendelse og tilladelse m.v. af husdyrbrug (Godkendelsesbekendtgørelsen).

---

<sup>2</sup> Bekendtgørelse nr. 1519 af 29. juni 2021 om brugerbetaling for godkendelse mv. og tilsyn efter lov om miljøbeskyttelse og lov om husdyrbrug og anvendelse af gødning mv.

- Bekendtgørelse nr. 1451 af 21. juni 2021 om miljøregulering af dyrehold og om opbevaring af gødning (Husdyrgødningsbekendtgørelsen).
- Bekendtgørelse nr. 1551 af 2. juli 2021 om anvendelse af gødning
- Bekendtgørelse nr. 1322 af 14. december 2012 om kontrol af beholdere til opbevaring af flydende husdyrgødning og ensilagesaft. (Beholderkontrol).
- Bekendtgørelse nr. 1257 af 27. november 2019 om indretning, etablering og drift af olietanke, rørsystemer og pipelines (Olietanksbekendtgørelsen).
- Bekendtgørelse nr. 2512 af 10. december 2021 om affald. (Affaldsbekendtgørelsen).
- Bekendtgørelse nr. 1536 af 9. december 2019 om miljøtilsyn.
- Lovbekendtgørelse nr. 282 af 27. marts 2017 om forurennet jord.

### **Klagevejledning:**

Indskærpelser meddeles i henhold til Husdyrbruglovens § 48 og kan ikke påklages til anden administrativ myndighed.

Vær opmærksom på at overskridelse af fristen for at efterkomme indskærpelser vil medføre politianmeldelse, med mindre særlige forhold taler imod.

Jf. § 90 i Husdyrbrugloven, har du ret til at anlægge en sag ved en civilretlig domstol, for at prøve lovligheden af en indskærpelse. Sagsanlægget skal i henhold til Husdyrbrugloven være anlagt inden 6 måneder fra dags dato.

Efter Forvaltningslovens kapitel 4 har du ret til aktindsigt i sagen. Ønskes dette bedes du rette henvendelse til kommunen.

Hvis du har spørgsmål, rettelser eller kommentarer til tilsynsbrevet, er du velkommen til at kontakte mig.

Med venlig hilsen

Kristian Arnborg Nielsen