

# Tilsynsrapport

## **DK Beton A/S**

Rjukanvej 3, 4900 Nakskov

CVR-nr.: 29189137

P-nr.: 1003191418

Tilsynsdato: 3. april 2017

Lolland Kommune er tilsynsmyndighed for landbrug og virksomheder i kommunen. Tilsynet føres efter reglerne i Bek. nr. 1519 om miljøtilsyn, samt Bek. nr. 1518 om brugerbetaling. En nærmere beskrivelse af hvilke typer landbrug og virksomheder der føres tilsyn med, forefindes i kommunens miljøtilsynsplan.

Tilsynsrapporter offentliggøres inden 4 måneder på DMA (Miljøstyrelsens database for Digital Miljøadministration). Virksomheden har modtaget tilsynsrapport senest 2 måneder fra tilsynsdatoen. Enhver har ret til aktindsigt i de øvrige oplysninger i sagen, som tilsynsmyndigheden er i besiddelse af, med de begrænsninger, der følger af offentlighedsloven, forvaltningsloven og lov om aktindsigt i miljøoplysninger.

- **Deltagere:**

Tilsynet blev foretaget af Gorm V Sørensen, miljøsagsbehandler. Der blev ved tilsynet talt med Stationschef Palle Skov, DK Beton.

- **Virksomhedstype:**

Virksomheden er miljøgodkendt 2000 og er dd omfattet af gældende godkendelsesbek. bilag 2. listepunkt B 202.

Cementstøberier, betonstøberier (herunder betonelementfabrikker og betonvarefabrikker) samt betonblanderier med en produktion på mere end eller lig med 20.000 tons pr. år.

- **Baggrund for tilsynet:**

Tilsynet er et rutinemæssigt basistilsyn. Der er ikke indløbet klager fra omgivelserne over virksomheden. Førrige tilsyn blev udført 2014. Virksomheden har i 2015 anmeldt udskiftning af råvarer-siloanlæg. Lolland Kommune har vurderet at denne udskiftning ikke krævede tillæg til gældende miljøgodkendelse.

- **Punkter der er ført tilsyn med:**

Udendørs arealerne blev besigtiget herunder oplag af råvarer(beton-tilslagsmaterialer), vaskeplads inkl sandfang, samt oplag af betonaffald, andet affald og 2 stk oplagscontainere. Vedlagt foto nr. 1 - 8, 12 og 23 - 30.

Udendørs dieseltankanlæg blev besigtiget. Det blev oplyst, at dette tankanlæg kun benyttes af virksomhedens gummihjulslæsser. Betonlastvogne tanker på andre tankstationer. Tank og stander står på beton-befæstet areal. Det vurderes at påfyldningspladsen er miljømæssigt forsvarlig. Vedlagt foto nr. 9-11 og 13.

Indendørs placeret doceringsanlæg, samt blandedanlæg-herunder udendørs udlevering af færdigbeton, og rum for oplag og docering af flydende betontilsætningsmidler (plast-kemi-tanke), herunder nedgravet 5000 l opsamlingsstank for evt. kemikaliespild blev besigtiget. Vedlagt foto nr.14 - 22 samt 31 og 32 .

Driftsjournal for 2016 blev fremvist. indeholdende bl.a. dokumentation for seneste tømning af sandfang. Tankoplysninger på det i 2015 opstillede udendørs diesel-tankanlæg blev fremvist.

2 tanke der fremgår af BBR er efter det oplyste sløjfet.

Det er 1 stk olietank til fyringsolie på 1800 l- opstillet 1996.

og

1 stk dieseltank på 5900 l, opstillet 1998.

Disse 2 tanke er på tilsynstidspunktet ikke skriftligt, anmeldt sløjfet til Lolland Kommune, ligesom opstilling af den nye plasttank heller ikke er anmeldt skriftligt efter forskrifterne.

- **Jordforurening konstateret ved tilsynet:**

Der blev ikke konstateret jordforurening ved tilsynet.

- **Håndhævelser medført af tilsynet:**

Henstilling nr 1:

Virksomheden gav tilsagn om at vandstanden i den nedgravede 5000 l opsamlingsstank for evt. ke-

mikaliespild løbende pejles. Virksomheden foreslår at det sker samtidigt med pejling af sandfang. Det indgår i tilsagnet at tanken tømmes i god tid før den er helt fuld og løber over. Som hovedregel når tanken er  $\frac{1}{2}$  -  $\frac{3}{4}$  fuld.

Henstilling nr 2:

Opstilling af ny dielseltank (foretaget 2015) og sløjfning af de 2 ældre tanke bedes anmeldt via det anmeldeskema for etablering og sløjfning af olietanke der findes via Lolland Kommunes hjemmeside/ virk.dk.

- **Konklusion på virksomhedens seneste indberetninger om egenkontrol og evt. håndhævelser:**

Der ikke grundlag for håndhævelser som følge af virksomhedens egenkontrol. Det vurderes at fremvisning af virksomhedens driftsjournal ved tilsyn, eller efter tilsynsmyndighedens forlangende opfylder formålet.

- **Tilsynsførende:**

Gorm V Sørensen, miljøsagsbehandler.

**Vedhæftet oversigtskort og fotos fra tilsynet:**





1 . Sandfang ved vaskeplads for beton-lastvogne



2. Vaskeplads for beton-lastvogne



3. Frakørsel for tømning af sandfang



4. Betonaffald til hærkning i betonindhegning



5. Oplag af hærdet betonaffald + lidt lagt til hærkning



6. Affald i form af sand, grus og enkelte stykker beton. I dette oplag sås et mindre parti jord/lerjord indblandet i affaldet.



7. Betonaffald



8. Betonaffald



9. Dieseltankanlæg 2500 l, plast , opstillet 2015. Tank og stander står på befæstet betonplads.



10. Info plade på Dieseltankanlægget. CE godkendt.



11. Foran: Stander til Dieseltankanlæg + påfyldnings-slange. Det er efter det oplyste kun gummihjulslæsser der benytter dette. Beton-lastvogne tanker andre steder.



12. Oplag af tilslagsmaterialer



13. CE mærket tankanlæg. Påfyldningsstuds bag aflåselig låge.



14. Beton-blandeanlæg inkl. Cementsiloer. Lukket transportbånd fra silo + doseringsanlæg til blandeanlæg.



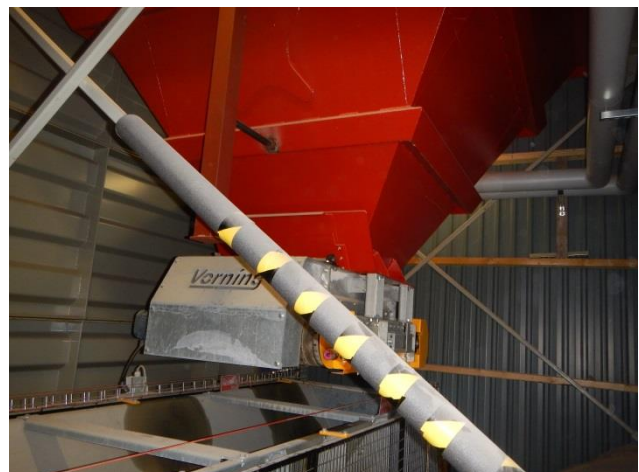
15. Udlevering af beton til betonlastvogn



16. Tilsætningsstoffer til beton oplagres i 3 plasttanke + enkelte plasttromler.



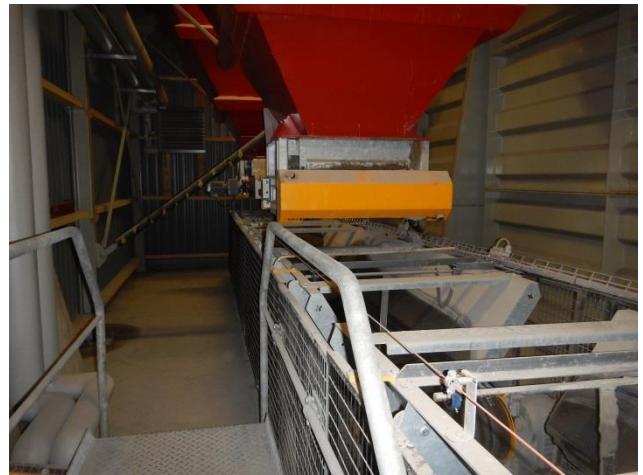
17. 3 De 3 plasttanke til tilsætningsstoffer. Spild løber via betongulv videre til afløbskanal dækket af stålplader, til 5000 l spildevands-opsamlingsstank.



18. Doseringsanlæg i bunden af ny silobygning.



19. Doseringsanlæg



20. Doseringsanlæg



21. Transportbånd der fører afvejede mængder af tilslag til blandedanlæg



22. Samme som 20.



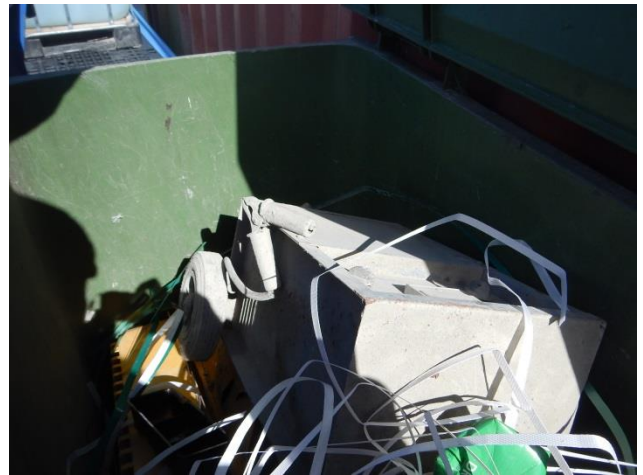
23. Affaldscontainer til pap. Kun pap ses i cacontaineren.



24. Affaldscontainer til plast. Kun klar plastfolie-affald ses i containeren.



25. Affaldscontainer til farvet plast. Plastfolieaffald med farvet tekst ses i containeren.



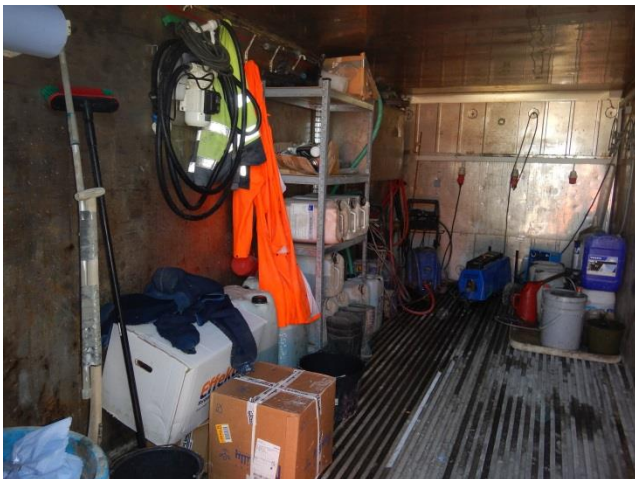
26. Affaldscontainer til jern- og metalaffald. De plastbånd der ses er påmonteret stålspænder. Resten af affaldet i containeren er jern og metalaffald.



27. Tomme pallettanke/returemballage



28. Oplagscontainer nr 1 - div. materialer



29. Oplagscontainer nr 2: Rengøringsmateriel til vaskeplads



30. Oplagscontainer nr 2: Oplag af bl.a. spirnklervæske til betonlastbiler





31. Skakt for færdigblandet beton til udlevering- se foto 15.



32. Samme som 31. I skakten løftes færdigblandet beton fra blandedanlægget i "skovl" (der kører på skinner) til udleveringstrakt -se udlevering foto 15.