

**Aarhus Kommune – Teknik og Miljø  
Tilsyn ifølge miljøbeskyttelsesloven**

<b>Tilsynsdato</b>	7. august 2025
<b>Tilsynstype</b>	Basistilsyn
<b>CVR-nummer</b>	21474878
<b>P-nummer</b>	1000107098
<b>Virksomhed</b>	CRH CONCRETE A/S
<b>Adresse</b>	Borumvej 30
<b>Postnummer og by</b>	8381 Tilst
<b>Telefon</b>	87459800
<b>Mobil</b>	
<b>e-mail</b>	ssk@dalton.dk
<b>Kontaktperson</b>	Steen Schou Knudsen
<b>Branchekode</b>	B202: Cementstøberier, betonblanderi, >20.000 t/år
<b>Biaktiviteter</b>	
<b>Opstartsdato</b>	01.01.1968
<b><u>Tilstede ved tilsynet:</u></b>	
<b>Virksomheden</b>	Steen Schou Knudsen og Tina Øhrnstedt
<b>Aarhus Kommune</b>	Lis Merete Bach

Aarhus Kommune, Teknik og Miljø har udført tilsyn i henhold til miljøbeskyttelsesloven. Ved tilsynet er de miljømæssige forhold vedrørende indretning og drift gennemgået. Baggrunden for tilsynet er kommunens forpligtigelse til at føre tilsyn med, at virksomheden overholder miljøbestemmelserne i den daglige drift i henhold til miljøbeskyttelsesloven.

På de efterfølgende sider ses de miljømæssige oplysninger som Teknik og Miljø har registreret.

## REGULERINGSGRUNDLAG

### Godkendelsespligtig virksomhed

Virksomheden reguleres efter miljøgodkendelse af 08. maj 1995 og 19. januar 1996. Alle aktiviteter er omfattet af den nuværende godkendelser.

Virksomheden må ikke udvides eller ændres bygningsmæssigt eller driftsmæssigt, herunder med hensyn til affaldsfrembringelsen, på en måde, der medfører øget påvirkning af det eksterne miljø, før udvidelsen eller ændringen er godkendt af kommunen. Ansøgning om miljøgodkendelse af udvidelser eller ændringer skal ske gennem det digitale anmeldesystem "Byg og Miljø", som findes her: <https://www.bygogmiljoe.dk/>.

### LOVGRUNDLAG FOR TILSYN

Virksomheden er omfattet af reglerne om miljøtilsyn i henhold til bekendtgørelse om miljøtilsyn nr. 1536 af 9. december 2019.

Virksomheden er desuden omfattet af de nye regler om affaldstilsyn i bekendtgørelse om affaldstilsyn nr. 1221 af 22. november 2024. Affaldstilsynet skal sikre efterlevelse af regler om affaldssortering og -håndtering, herunder også at mest muligt affald genanvendes.

### Faktura for tilsyn

Det udførte tilsyn ved virksomheden belyst i denne rapport var et kombineret miljøtilsyn og affaldstilsyn. De nye regler om affaldstilsyn betyder, at der skal udarbejdes og fremsendes to særskilte opkrævninger for henholdsvis miljøtilsynet og affaldstilsynet, selv om det er udført samtidigt. De 2 fakturaer fremsendes efter 1. november. Da timesatsen for affaldstilsyn er højere end timesatsen for miljøtilsyn, bliver det samlede beløb derfor lidt større end beløbet for miljøtilsyn i de tidligere fakturaer.

### MILJØMÆSSIGE BEMÆRKNINGER


Tilsynet har ikke givet anledning til at håndhæve miljømæssige krav, men virksomheden skal være opmærksom på følgende:

Kontrolpunkt	Tilsynskommentar
Affaldssortering	Virksomheden har generel god affaldssortering, men blev på tilsynet gjort opmærksom på, at affaldsfraktionerne plast og træ skal frasoorteres særskilt. Virksomheden blander de 2 affaldsfraktioner med brandbart affald. Virksomheden skal om senest 3 måneder fremsende dokumentation for at der sker særskilt udsortering af træ og plast.
Egenkontrol	Virksomheden har efter tilsynet fremsendt massebalance for 2024. Virksomheden skal huske at fremsende massebalancen til tilsynsmyndigheden hvert år senest 1. februar.

Kontrolpunkt	Tilsynskommentar
Opbevaring af råvarer	<p>Ved miljøtilsynet i 2019 kunne tilsynsmyndigheden konstatere at palletanke med 30 % saltsyre blev opbevaret udendørs på fliser. Det blev i forbindelse med tilsynet aftalt, at palletankene skulle stå på opsamlingskapacitet, der kan rumme indholdet af den største beholder.</p> <p>Det kunne ved dette tilsyn konstateres, at alle palletanke med salt-syre stod på spildbakker.</p> <p>Der blev dog konstateret regnvand i spildbakkerne. Virksomheden skal enten tømme spildbakkerne jævnligt eller overdække oplaget.</p> <p>Det blev aftalt at virksomheden fremsender løsning til tilsynsmyndigheden om senest 3 måneder.</p>
Opbevaring af affald	<p>Elektronikaffald opbevares i trækasse udendørs. På tilsynet oplyste virksomheden, at elektronikaffald fremover ville blive opbevaret enten indendørs eller under tag.</p>

## INDRETNING OG DRIFT

### Kort beskrivelse af virksomhedens produktion, processer og planforhold

Kort beskrivelse	<p>Virksomheden fremstiller betonelementer, nærmere beskrivelse fremgår af virksomhedens miljøgodkendelse. Produceret mængde færdigvarer var i 2024 på ca. 40.000 tons.</p> 
Produktionsareal (m <sup>2</sup> ):	Ca. 90.000
Antal ansatte	I produktionen er der beskæftiget ca. 150 personer.

## Planforhold

Planforhold	Virksomheden er i forhold til Kommuneplanen beliggende i rammeområde 35.05.01ER. Området kan anvendes til virksomheder inden for virksomhedsklasse 4-6.
-------------	---

## Driftstid

Hverdage	kl. 6.00-17.00
Lørdage, søn- og helligdage	Sjældent

## STØJ

Kontrolpunkt	Tilsynskommentar
Afstand til nærmeste bolig	Nærmeste bolig ligger umiddelbart op til virksomheden i skel mod sydvest.
Væsentlige støjkloder	Væsentligste støjkloder er: <ul style="list-style-type: none"><li>• Kraner</li><li>• Neddeling af træ</li><li>• Beton; neddeles kun i de store fraktioner og køres bort til knusning</li></ul>
Vurdering af støj	Nærmeste bolig ligger umiddelbart op til virksomheden i skel mod sydvest. Der er etableret støjvolde/skærme mod syd, vest og mod nord. Med etablering af yderligere støjvolde og ændring af arbejds-gange vurderes støjgenerne ved naboerne at være løst så gældende støjgrænser er overholdt.

## LUFT

Kontrolpunkt	Tilsynskommentar
Luftemissioner	Der er ikke observeret væsentlige støvgener uden for virksomheden i forbindelse med tilsynet.
Rumopvarmning	Virksomheden er i 2021 overgået til opvarmning med naturgas.

## VOC

Er virksomheden omfattet af VOC-bekendtgørelsen? Nej


Kontrolpunkt	Tilsynskommentar
VOC-emissioner	Virksomheden har ingen væsentlige aktiviteter, hvor der benyttes organiske opløsningsmidler.

## LUGT

Kontrolpunkt	Tilsynskommentar
Lugt	Der er ikke observeret lugtgener uden for virksomheden.

## SPILDEVAND

Spildevand afledes til følgende renseanlæg	Åby
Kloakopland SE=separatkloakeret FÆ=fælleskloakeret	SE Mundelstrup (Åby)
Spildevandsudledning reguleres af spildevandstilladelse af	27.02.1992

Kontrolpunkt	Tilsynskommentar
Spildevandsudledning	<p>Ved tilsynet blev nedfældningsbassinet på den sydlige del af fabriksarealer tilset. Der var ikke spor af lyst betonslam – kun farvning af humusstof. Bassinet tilses jævnlige, ligesom overfaldet justeres med træpinde så vandet holdes tilbage tilstrækkeligt længe til at betonslam bundfælder.</p>  <p>Nedfældningsbassin</p>

Kontrolpunkt	Tilsynskommentar
	 <p>Efter nedfældningsbassin</p> <p>Vandet er efter nedfældningsbassinet meget klar. Der var væsentlig begroning omkring bassinerne til tilsynstidspunktet.</p>

## Råvarer

Råvareforbrug 2024	Tons
Sand	10.709
Sten	23.525
Letklinker	0
Cement	6102
Flyveaske	0
HMF	330
Tilsætningsstoffer	12
Stål	1.454
Formolie	12

## Udskillere

Kontrolpunkt	Tilsynskommentar
Olie- og benzinudskiller.	Olieudskilleren er helstøbt.
Tømning / kontrol af udskiller	Olieudskiller er tilmeldt den kommunale tømningsordning og er sidst tilset oktober 2024 hvor den er kontrolleret visuelt.

## Sandfang

Kontrolpunkt	Tilsynskommentar
Sandfang	Ingen bemærkninger.
Tømning / kontrol af sandfang	Sandfanget er tilmeldt den kommunale tømningsordning.

## AFFALD

Affald	Opbevaring	Modtager
Mineraluld (genbrug)	I container	Genanvendelse Rockwool Dammark
Træ (genbrug)	Træforme opbevares uden-dørs. Mindre træstykker skal frem-over frasorteres særskilt.	Marius Pedersen Christoffer Elmoose O.M.Laursen
Jern og metal(genbrug)	Udendørs i containere	H.J.Hansen
Brandbart affald	I containere og spande	Marius Pedersen
Pap og papir (genbrug)	Skal frasorteres særskilt	Marius Pedersen
Betonskrot	Udendørs	Christoffer Elmoose
Spildolie (genbrug)		Kredsløb
Miljøfarligt affald	I lukket container/beholder udendørs	Specialbehandling eller for-brænding
Skære/betonslam, sand	Udendørs på fyldplads	Bundgaards Kloakrensning ApS + AMOKA
Plastic, hård	I mindre lukkede container udendørs	Marius Pedersen
Plast, blød	Skal frasorteres	Marius Pedersen
Sprayflasker	I mindre lukkede containere udendørs	Genbrugsstationen
Elektronikskrot	I spande udendørs	Marius Pedersen
Batterier	I lukkede spande udendørs	Genbrugsstation
Brandbart affald	I lukkede spande eller containere	Marius Pedersen

Tabel over affald

### Sortering af husholdningslignende affald.

Alle virksomheder skal nu sortere husholdningslignende affald på samme vis som husholdninger i det omfang, det forekommer. Nogle fraktioner kan bortskaffes i samme beholder efter nærmere aftale med virksomhedens renovatørselskab.

På dette link til Kredsløb A/S fremgår det både hvilket madaffald, der skal frasorteres og hvilke fraktioner, som ligner madaffald, men fortsat skal bortskaffes som **brændbart restaffald** fx mellemægspapir og madpakkepapir: <https://www.kredsløb.dk/sorteringsguiden/madaffald>

[I kan læse mere om sortering og downloade materialer på Miljøstyrelsens hjemmeside her.](#)



### Benyttelse af kommunens genbrugsstationer

Til orientering kan det i øvrigt oplyses, at virksomheden kan aflevere affald på genbrugsstationerne i Aarhus Kommune, når den er tilmeldt ordningen ved AffaldVarme Aarhus, der er nærmere beskrevet på dette link:

<https://affaldvarme.aarhus.dk/erhverv/affald-og-genbrug/genbrugsstationer/>

Virksomheden har her to muligheder at vælge mellem, der begge kræver tilmelding:

1. Abonnementsordning med et årligt gebyr og rudemærkat til tilmeldte biler som hidtil, eller
2. SMS-ordning med afregning for hver enkelt besøg, hvis virksomheden har brug for et enkelt besøg eller foretrækker at afregne for hvert enkelt besøg.

### **Styrket affaldstilsyn**

I henhold til de nye regler om affaldstilsyn, skal Teknik og Miljø fra 1. januar 2025 foretage særskilt indberetning af affaldsdata til Miljøstyrelsen.

Ved en gennemgang af virksomhedens data indberettet til Affaldsdatasystemet (ADS) kan det konstateres, at der er overensstemmelse mellem det indberettede til ADS og de fraktioner, der sorteres i på virksomheden.



## BESKYTTELSE AF JORD OG GRUNDEVAND

Oversigt over tanke i brug:

Internt nr.	Indhold	Størrelse, liter	Årstal	Placering	Producent
40062	Fyringsolie	5.900	2008	Nedgravet	Roug A/S
40121	Dieselolie	1.200	2007	Overjordisk uden-dørs	Roug A/S
40061	Fyringsolie	1.800	2021	Overjordisk uden-dørs	Thyholm Olieservice A/S

Oversigt over tanke på virksomheden

### Oplysninger om tanke og rørføringer

Der gøres opmærksom på, at det altid er virksomhedens ansvar, at tanke, rør og tankinstallationer er lovlige i henhold til olietanksbekendtgørelsen, herunder bl.a. overholdelse af sløjfningsterminer. Eventuelle fejl i ovenstående oplysninger om virksomhedens anlæg fritager ikke virksomheden for dette ansvar. Virksomheden er desuden forpligtet til at sørge for, at tankene er registreret i BBR, som beskrevet på denne hjemmeside: [www.aarhus.dk/olietank](http://www.aarhus.dk/olietank)

### Jord- og grundvandsbeskyttelse.

#### Opbevaring og håndtering af olie og kemikalier i tanke.

Råvarer som 30 % HCL opbevares udendørs på spildbakker. Der kunne dog konstateres regnvand i spildbakkerne. Virksomheden skal enten tømme spildbakkerne for regnvand jævnligt, eller overdække oplaget. Det blev aftalt, at virksomheden fremsender løsning til tilsynsmyndigheden om senest 3 måneder.



Spildbakke under tanke med 30 % HCL

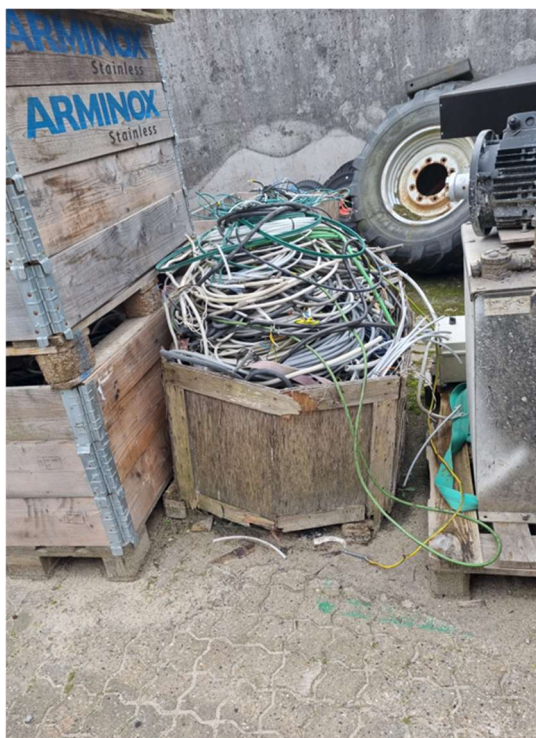
## Opbevaring af affald/råvarer

Spildolie og andet farligt flydende affald opbevares i skur ovenpå spildbakke.

Elektronikaffald opbevares i trækasse udendørs. På tilsynet oplyste virksomheden, at elektronikaffald fremover ville blive opbevaret enten indendørs eller under tag.



Opbevaring af spildolie og andet fl. farligt affald



Opbevaring af elektronikaffald

## Opvarmning

Virksomhedens er i 2021 gået over til fyring med gas.

## Jordforurening

Der er ved tilsynet ikke konstateret synlig jordforurening fra virksomhedens drift.

## Afsluttende bemærkninger

I henhold til tilsynsbekendtgørelsens § 12 stk. 5, har enhver ret til aktindsigt i virksomhedens øvrige oplysninger, som tilsynsmyndigheden er i besiddelse af, med de begrænsninger, der følger af lov om aktindsigt i miljøoplysninger.

Aarhus Kommune, Teknik og Miljø den 18. august 2025

Lis Bach  
Miljøsagsbehandler

Tlf: 20 54 26 43

e-mail: limeb@aarhus.dk