



## HOLSTEBRO KOMMUNE

4.3

Henrik Lund Nørgaard  
Tvislundvej 4  
7500 Holstebro Kommune  
(Sendt på e-mail. [henrik@tvislund.dk](mailto:henrik@tvislund.dk))

Dato: 15-03-2012  
Sagsnr.: 009462-2012  
Henv. til: Allan Ehrenskjold Clausen  
Tlf.: 96117820

### Afgørelse om fulde stalde på Tvislundvej 4, 7500 Holstebro

#### Afgørelse om fulde stalde

På baggrund af vurdering, som fremgår af bilag 1, meddeler Holstebro Kommune hermed 16-03 2012 afgørelse om, at dyreholdet kan øges til det anmeldte på Tvislundvej 4, 7500 Holstebro.

Afgørelsen er truffet i medfør af § 19 f i bekendtgørelse nr. 294 af 31/03 2009 om tilladelse og godkendelse af husdyrbrug.

Afgørelsen er betinget af, at:

- Husdyrbrugets 1 ha i fosforklasse 2 (bilag 3) ikke tildeles husdyrgødning og fremover ikke medregnes i harmoniareal.

#### Anmeldt fulde stalde

Henrik Nørgaard har den 17-02 2012 anmeldt fulde stalde på husdyrbruget beliggende Tvislundvej 4, 7500 Holstebro, i henhold til § 19 f i bekendtgørelse nr. 294 af 31/03 2009 om tilladelse og godkendelse af husdyrbrug. Skema 1 viser den anmeldte udvidelse af dyreholdet:

Skema 1. Dyrehold på husdyrbruget før og efter anmeldelse

Dyretype, vægt, staldsystem og stipladser	Nudrift			Anmeldt drift	
	antal dyr	antal DE (2010/2011)	antal DE (2008/2009)	antal dyr	antal DE (2010/2011)
Slagtesvin, 30-106 kg 25-49 % fast gulv 1090 stipladser	3615	100,07	110,52	3990	110,45
Slagtesvin, 30-106 kg Drænet gulv + spalter(33/67) 1360 stipladser	4420	122,36	135,12	4882	135,15
<b>Dyrenheder i alt</b>	<b>8035</b>	<b>222,43</b>	<b>245,64</b>	<b>8872</b>	<b>245,60</b>

Det vurderes, at antallet af dyreenheder beregnet med omregningsfaktoren for planåret 2010/2011 ikke overstiger antallet af dyreenheder beregnet med omregningsfaktoren for 2008/2009.

## TEKNIK OG MILJØ

Natur og Miljø

Nupark 51 - 7500 Holstebro - Tlf: 96117557 - Fax: 98117802  
Hjemmeside: [www.holstebro.dk](http://www.holstebro.dk) - E-post: [naturogmiljo@holstebro.dk](mailto:naturogmiljo@holstebro.dk)  
CVR: 29189927



## HOLSTEBRO KOMMUNE

### Klagevejledning

Denne afgørelse er sendt til ansøger, Danmarks Naturfredningsforening ([dn@dn.dk](mailto:dn@dn.dk)) og Naturstyrelsen ([nst@nst.dk](mailto:nst@nst.dk)) samt annonceret på Holstebro Kommunes hjemmeside. Afgørelsen kan inden 4 uger efter afgørelsens annoncering, dvs. inden den 13-04 2012 påklages til Natur- og Miljøklagenævnet. Klageberettigede er ansøger, Miljøministeren og enhver, der har individuel, væsentlig interesse i sagens udfald, samt lokale og landsdækkende organisationer med natur-, miljøbeskyttelses- og rekreative interesser.

Eventuel klage over afgørelsen skal indgives skriftligt, og skal stiles til: Natur- og Miljøklagenævnet, Rentemestervej 8, 2400 København NV, men skal indsendes til: Holstebro Kommune, Natur og Miljø, Nupark 51, 7500 Holstebro, eller pr. mail til [teknik.miljoe@holstebro.dk](mailto:teknik.miljoe@holstebro.dk). Klagen videresendes derefter til Natur- og Miljøklagenævnet sammen med sagens akter og kommunens bemærkninger til sagen.

Natur- og Miljøklagenævnet sender en opkrævning, når nævnet har modtaget klagen. Klagegebyr for privatpersoner er 500 kr. Hvis klage indgives af andre, herunder af virksomheder, organisationer eller offentlige myndigheder, er gebyret 3.000 kr. Gebyret tilbagebetales, hvis du får helt eller delvis medhold i din klage.

Ved klage over afgørelsen kan Natur- og Miljøklagenævnet bestemme, at klagen har opsættende virkning. Der gøres opmærksom på, at en klage ikke har opsættende virkning for udnyttelsen af afgørelsen, med mindre Natur- og Miljøklagenævnet bestemmer andet, jf. lovens § 81. Udnyttelse af afgørelsen sker dog på eget ansvar, og indskrænker ikke klagemyndighedens ret til at ændre eller ophæve afgørelsen.

Søgsmål til prøvelse af afgørelser efter loven eller de regler, der fastsættes i medfør af loven, skal i henhold til § 90 være anlagt inden 6 måneder efter, at afgørelsen er meddelt. Er afgørelsen offentligt bekendtgjort, regnes søgsmålsfristen dog altid fra bekendtgørelsestidspunktet. I tilfælde af at afgørelsen påklages, regnes fristen først fra det tidspunkt, hvor der foreligger en endelig afgørelse.

Med venlig hilsen

Allan E. Clausen  
Biolog

### TEKNIK OG MILJØ

Natur og Miljø

Nupark 51 - 7500 Holstebro - Tlf: 96117557 - Fax: 98117802  
Hjemmeside: [www.holstebro.dk](http://www.holstebro.dk) - E-post: [naturogmiljo@holstebro.dk](mailto:naturogmiljo@holstebro.dk)  
CVR: 29189927



## HOLSTEBRO KOMMUNE

### BILAG 1. Vurdering af det anmeldte

I henhold til § 19 f i bekendtgørelse nr. 294 af 31/03 2009 om tilladelse og godkendelse af husdyrbrug, skal følgende betingelser være opfyldt ved udvidelse af antal husdyr i eksisterende stalde:

<b>1.</b>	<b>Der må ikke i øvrigt udføres ændringer, der kræver tilladelse eller godkendelse efter §§ 10, 11 eller 12 i husdyrgodkendelsesloven</b>
Der udføres ingen ændringer, der kræver tilladelse eller godkendelse efter §§ 10, 11 eller 12 i husdyrgodkendelsesloven.	

<b>2.</b>	<b>Husdyrbruget må ikke være omfattet af en eksisterende tilladelse eller godkendelse efter § 10, § 11 eller § 12</b>
Husdyrbruget er ikke omfattet af tilladelse eller godkendelse efter §§ 10, 11 eller 12 i husdyrgodkendelsesloven.	

<b>3.</b>	<b>Antal husdyr må ikke udvides i stalde, der ligger indenfor 300/100 meter til nedenstående naturområder</b>		
<b>Område</b>	<b>Afstandskrav</b>	<b>Aktuel afstand</b>	
Natura 2000 områder (§ 7 Kategori 1)	300/100 meter	> 1,5 kilometer	
Højmoser (§ 7 Kategori 2)	300 meter	> 1,5 kilometer	
Lobeliesøer (§ 7 Kategori 2)	300 meter	> 1,5 kilometer	
Heder og overdrev (§ 7 Kategori 2)	300 meter	> 1,5 kilometer	
§ 3 heder	100 meter	> 700 meter	
§ 3 overdrev	100 meter	> 700 meter	
§ 3 moser	100 meter	> 700 meter	
Ammoniakfølsom skov	100 meter	> 300 meter	
Afstandskrav er opfyldt jf. ovenstående.			

<b>4.</b>	<b>Husdyrbruget skal efter udvidelsen overholde beskyttelsesniveauet for lugt</b>
Af den indsendte elektroniske ansøgning fremgår, at beskyttelsesniveauet for lugt er overholdt, idet korrigerede lugtgene afstand til byzone enkelt bolig er den samme fra nudrift til ansøgt drift. Dette fald skyldes, at antallet af stipladser er den samme.	
De angivne områder / beboelser, som lugtgeneafstanden er beregnet til, er: Byzone / sommerhusområde: Tvis	
Bolig i samlet bebyggelse: Beregningen er lavet til bebyggelse i Tvis. Afstanden til samlet bebyggelse i landzone er længere.	

### TEKNIK OG MILJØ

Natur og Miljø

Nupark 51 - 7500 Holstebro - Tlf: 96117557 - Fax: 98117802  
Hjemmeside: [www.holstebro.dk](http://www.holstebro.dk) - E-post: [naturogmiljo@holstebro.dk](mailto:naturogmiljo@holstebro.dk)  
CVR: 29189927



## HOLSTEBRO KOMMUNE

### 4. Husdyrbruget skal efter udvidelsen overholde beskyttelsesniveauet for lugt

Enkelt bolig uden landbrugspligt: Tvislundvej 3, 7500 Holstebro.

Område	Andre ejendomme med mere end 75 DE(antal)	Beregnings model	Samlet ukorrigeret	Korrigeret geneafstand (ansøgt drift)	Korrigeret geneafstand (nudrift)	Vægtet gennemsnits afstand	Genekriterie overholdt
Eksisterende eller fremtidig byzone	0	Ny	627,45	596,08	596,08	370,30	Genekriterie overholdt. Korrigeret geneafstand kortere end eller lig med geneafstand i nudrift, og vægtet gennemsnitsafstand længere end 50 % af korrigeret geneafstand.
Samlet bebyggelse	0	Ny	472,71	425,44	449,07	400,32	Genekriterie overholdt. Korrigeret geneafstand kortere end eller lig med geneafstand i nudrift, og vægtet gennemsnitsafstand længere end 50 % af korrigeret geneafstand.
Enkelt bolig	0	Ny	220,44	176,35	176,35	238,78	Genekriterie overholdt. Korrigeret geneafstand kortere end vægtet gennemsnitsafstand.

### 5. Husdyrbruget må ikke udbringe gødning på arealer med fosforklasse 2 eller 3. Det gælder både ejede/forpagtede arealer og gylleaftalearealer. Der må ikke afsættes gødning til bedrifter, der udbringer gødning på fosforklasse 2 eller 3.

Husdyrbrugets udbringningsarealer fremgår af bilag 2 og 3. Af bilag 3 fremgår, at Holstebro Kommune, på baggrund af Hedeselskabets drænkort, har registreret i alt 1 ha af 2 marker som beliggende i fosforklasse 2. Ansøger har oplyst, at markerne ikke er drænet. Ved gennemgang af de historiske kort, bilag 4 og bilag 5, vurderer Holstebro Kommune, at markerne er drænet, hvorfor 1 ha er beliggende i fosforklasse 2. Dvs. den 1 ha i fosforklasse 2 må ikke modtage husdyrgødning, hvorfor den ikke skal indgå i beregning af harmoniarealet.

Det er oplyst at der er 112,6 ha ejet og forpagtet jord og 69,4 ha aftaleareal. Der er ansøgt med 245,6 DE, hvilket giver et dyretryk på ca. 1,35 DE/ha, såfremt der ikke tildeles anden husdyrgødning til aftalearealerne. Der er 1 ha i fosforklasse 2, hvilket vil give et dyretryk på 1,36 DE/ha, når dette ikke tildeles husdyrgødning.

## TEKNIK OG MILJØ

Natur og Miljø

Nupark 51 - 7500 Holstebro - Tlf: 96117557 - Fax: 98117802  
Hjemmeside: [www.holstebro.dk](http://www.holstebro.dk) - E-post: [naturogmiljo@holstebro.dk](mailto:naturogmiljo@holstebro.dk)  
CVR: 29189927



## HOLSTEBRO KOMMUNE

6.	<b>Produktion af hver dyretype må højst udvides således, at antallet af dyreenheder beregnet efter omregningsfaktoren for planåret 2010/2011 ikke overstiger antal dyreenheder beregnet efter omregningsfaktoren for planåret 2008/2009</b>					
		<b>Nudrift</b>			<b>Anmeldt drift</b>	
	<b>Dyretype, vægt, staldsystem og stipladser</b>	<b>antal dyr</b>	<b>antal DE (2010/2011)</b>	<b>antal DE (2008/2009)</b>	<b>antal dyr</b>	<b>antal DE (2010/2011)</b>
	Slagtesvin, 30-106 kg 25-49 % fast gulv 1090 stipladser	3615	100,07	110,52	3990	110,45
	Slagtesvin, 30-106 kg Drænet gulv + spalter(33/67) 1360 stipladser	4420	122,36	135,12	4882	135,15
	<b>Dyreenheder i alt</b>	8035	222,43	<b>245,64</b>	8872	<b>245,60</b>
Det vurderes, at antallet af dyreenheder beregnet med omregningsfaktoren for planåret 2010/2011 ikke overstiger antallet af dyreenheder beregnet med omregningsfaktoren for 2008/2009.						

### TEKNIK OG MILJØ

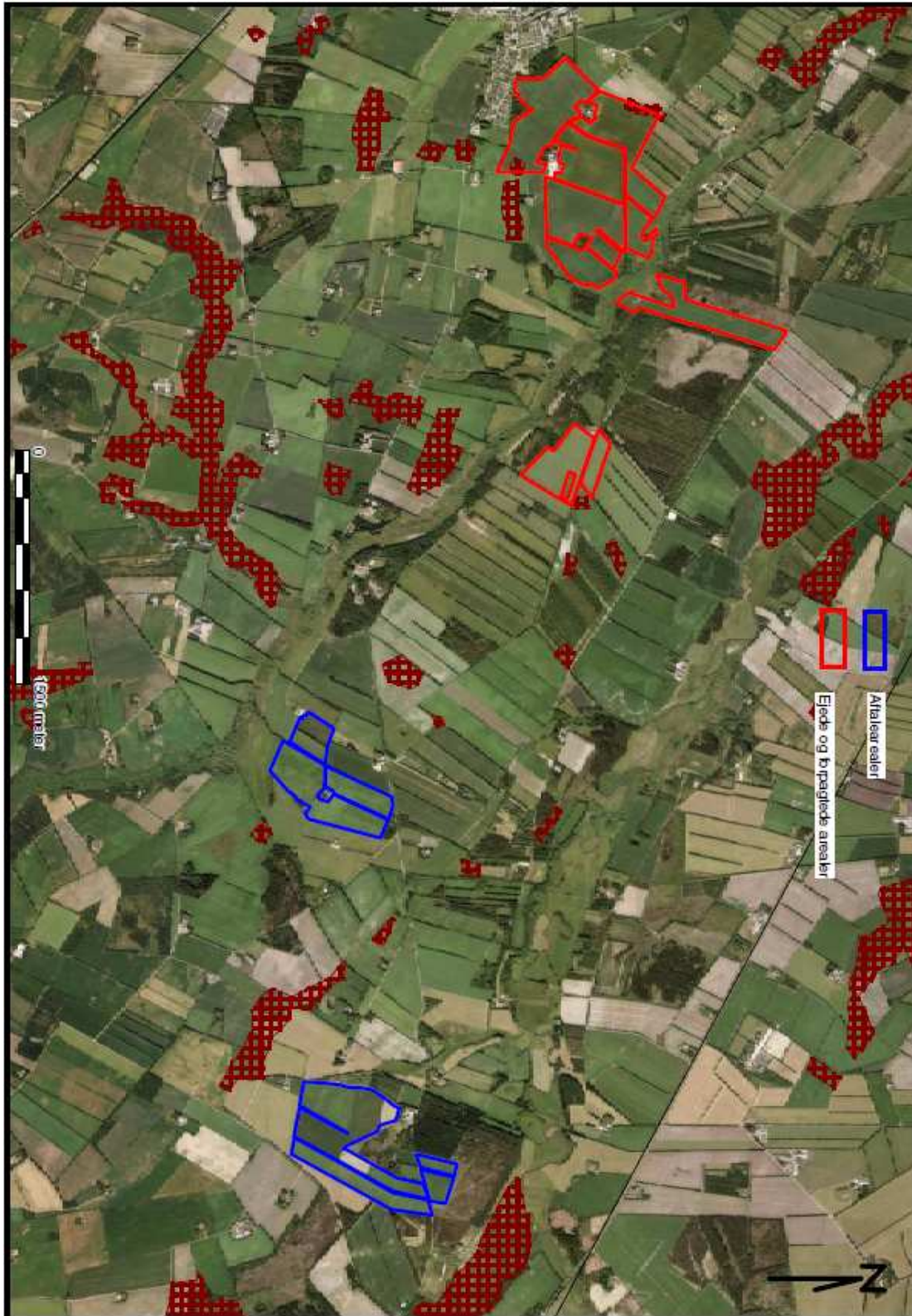
Natur og Miljø

Nupark 51 - 7500 Holstebro - Tlf: 96117557 - Fax: 98117802  
Hjemmeside: [www.holstebro.dk](http://www.holstebro.dk) - E-post: [naturogmiljo@holstebro.dk](mailto:naturogmiljo@holstebro.dk)  
CVR: 29189927



## HOLSTEBRO KOMMUNE

### BILAG 2. Arealer (kopi fra ansøgning)



### TEKNIK OG MILJØ

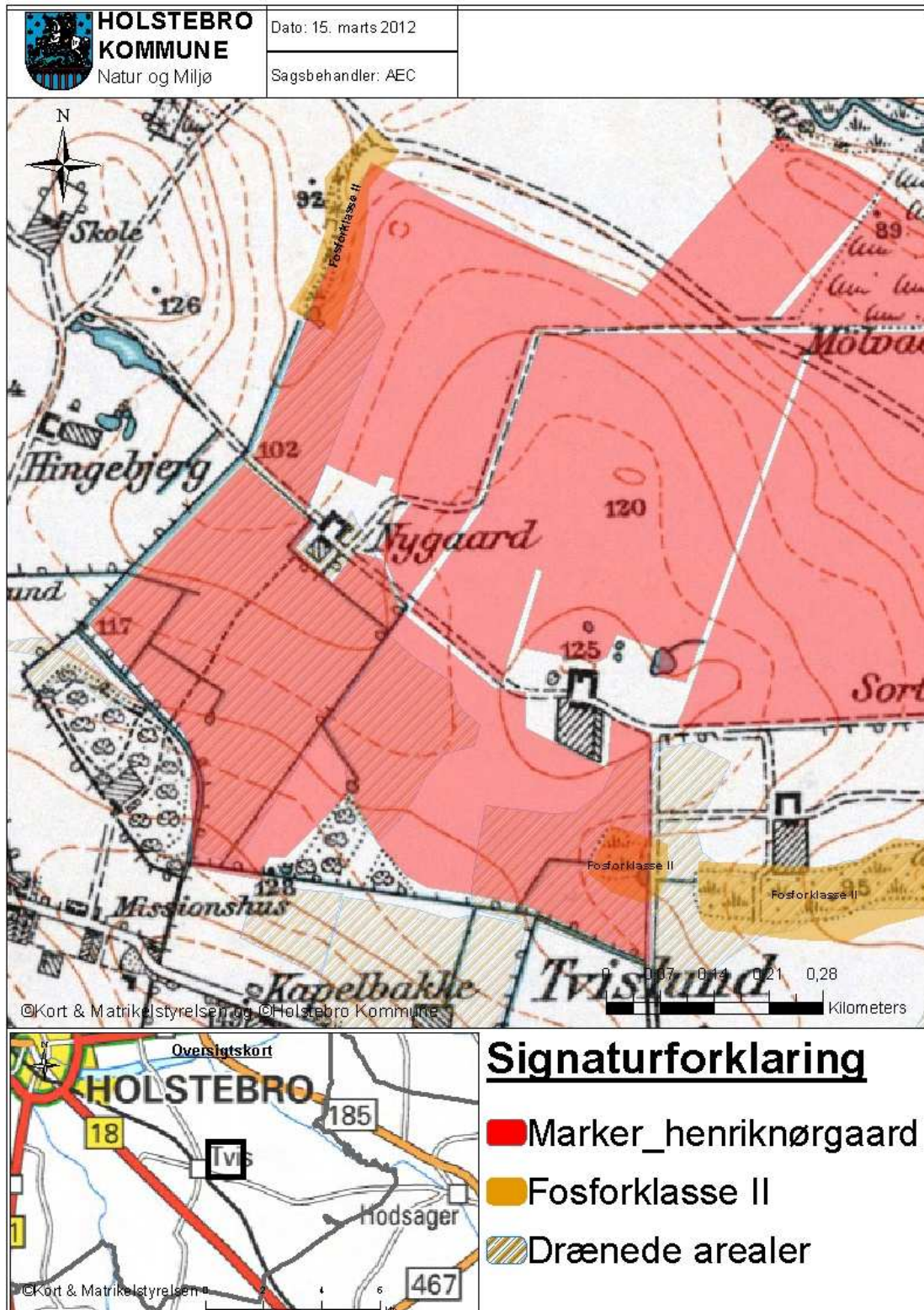
Natur og Miljø

Nupark 51 - 7500 Holstebro - Tlf: 96117557 - Fax: 98117802  
Hjemmeside: [www.holstebro.dk](http://www.holstebro.dk) - E-post: [naturogmiljo@holstebro.dk](mailto:naturogmiljo@holstebro.dk)  
CVR: 29189927



## HOLSTEBRO KOMMUNE

### BILAG 3. Arealer - Fosforklasse 2



TEKNIK OG MILJØ

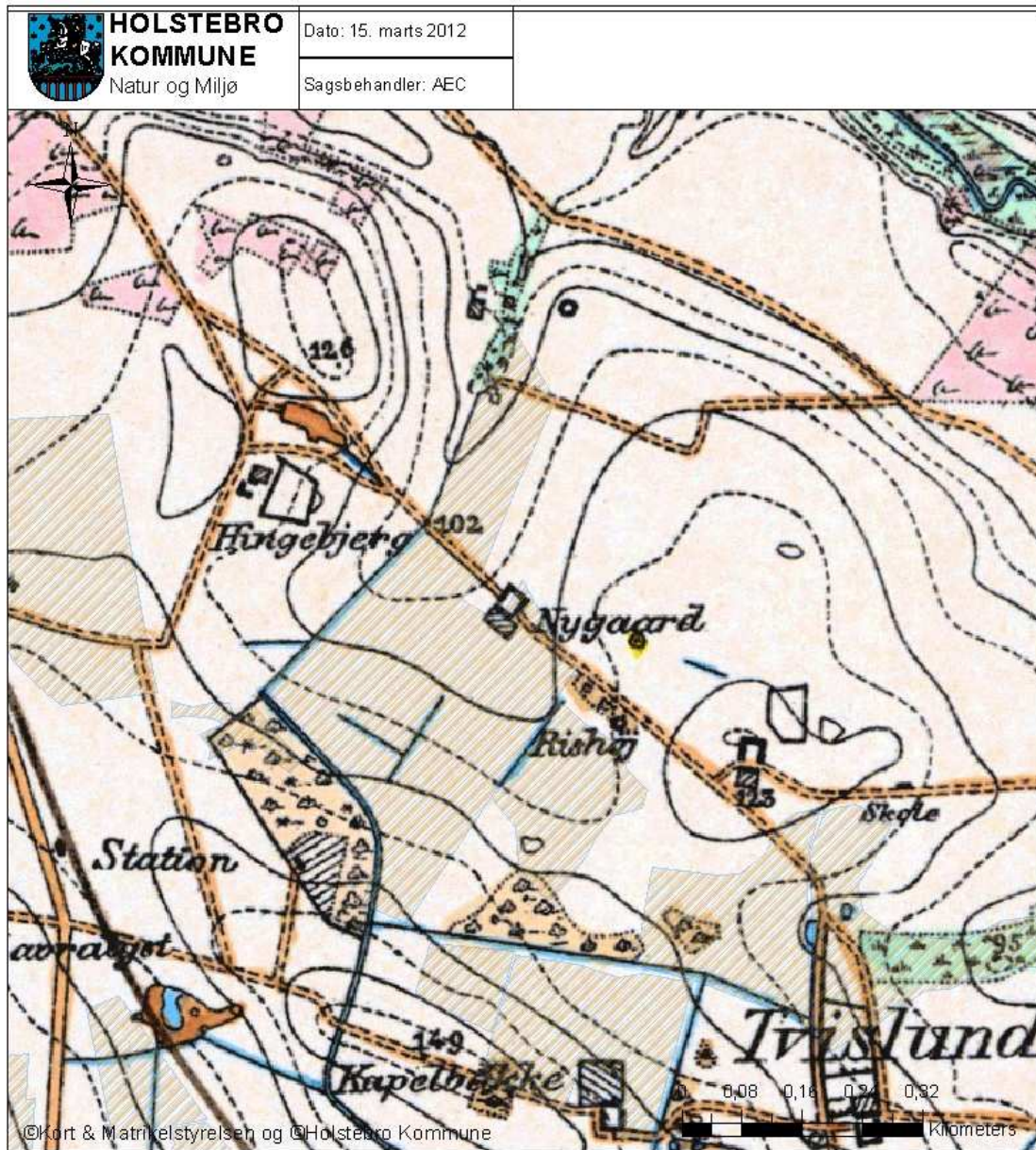
Natur og Miljø

Nupark 51 - 7500 Holstebro - Tlf: 96117557 - Fax: 98117802  
Hjemmeside: [www.holstebro.dk](http://www.holstebro.dk) - E-post: [naturogmiljo@holstebro.dk](mailto:naturogmiljo@holstebro.dk)  
CVR: 29189927



## HOLSTEBRO KOMMUNE

### Bilag 4. Historisk kort 1870-1899



### Signaturforklaring

 Drænede arealer

TEKNIK OG MILJØ

Natur og Miljø

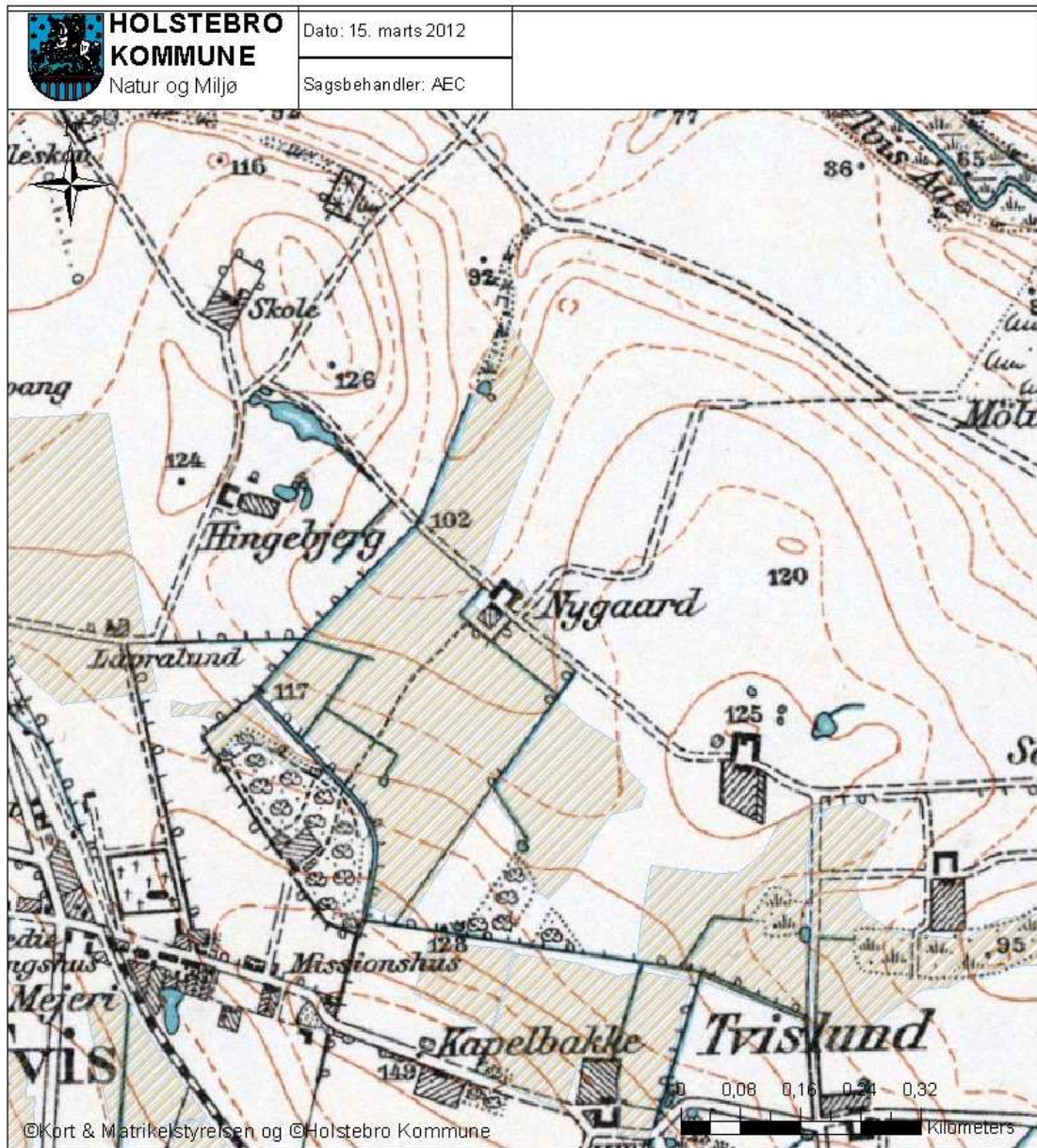
Nupark 51 - 7500 Holstebro - Tlf: 96117557 - Fax: 98117802  
Hjemmeside: [www.holstebro.dk](http://www.holstebro.dk) - E-post: [naturogmiljo@holstebro.dk](mailto:naturogmiljo@holstebro.dk)  
CVR: 29189927





# HOLSTEBRO KOMMUNE

## Bilag 5. Historisk kort 1900-1960



### Signaturforklaring

 Drænede arealer

TEKNIK OG MILJØ

Natur og Miljø

Nupark 51 - 7500 Holstebro - Tlf: 96117557 - Fax: 98117802  
Hjemmeside: [www.holstebro.dk](http://www.holstebro.dk) - E-post: [naturogmiljo@holstebro.dk](mailto:naturogmiljo@holstebro.dk)  
CVR: 29189927