

**Aarhus Kommune – Teknik og Miljø  
Tilsyn ifølge miljøbeskyttelsesloven**

<b>Tilsynsdato</b>	3. juni 2019
<b>Tilsynstype</b>	Basistilsyn
<b>CVR-nummer</b>	14345140
<b>P-nummer</b>	1013064195
<b>Virksomhed</b>	P. Olesen og Sønner A/S
<b>Adresse</b>	Birkegårdsvej 38
<b>Postnummer og by</b>	8361 Hasselager
<b>Telefon</b>	86262597
<b>Mobil</b>	20745354
<b>e-mail</b>	mail@oestjydsk-genbrug.dk (henrik@p-olesen.dk)
<b>Kontaktperson</b>	Henrik Olesen
<b>Branchekode</b>	K212: Oplagring, omlastning mv K206: Neddeling af træ
<b>Opstartsdato</b>	2000
<b>Udvidelser/ændringer</b>	Hal genopbygget efter brand i 2012 og stod færdig medio 2013.
<b><u>Tilstede ved tilsynet:</u></b>	
<b>Virksomheden</b>	Henrik Olesen og Michael Olesen
<b>Aarhus Kommune</b>	Marie Ambye-Jensen

Aarhus Kommune, Teknik og Miljø har udført tilsyn i henhold til Miljøbeskyttelsesloven. Ved tilsynet er de miljømæssige forhold vedrørende indretning og drift gennemgået. Baggrunden for tilsynet er kommunens forpligtigelse til at føre tilsyn med, at virksomheden overholder miljøbestemmelserne i den daglige drift i henhold til Miljøbeskyttelsesloven.

På de efterfølgende sider ses de miljømæssige oplysninger som Teknik og Miljø har registreret.

## REGULERINGSGRUNDLAG

### Godkendelsespligtig virksomhed

Virksomheden reguleres efter miljøgodkendelse af 20.04.2011. Ved mail af 8. marts 2019 er virksomheden meddelt, at der inden for rammerne af den eksisterende godkendelse kan accepteres, at der midlertidigt håndteres større affaldsmængder end angivet i miljøgodkendelsen. Alle aktiviteter er omfattet af den nuværende godkendelse. Det er ved tilsynet oplyst, at der ikke er indført nye processer, aktiviteter, materialer m.v.

Virksomheden må ikke udvides eller ændres bygningsmæssigt eller driftsmæssigt, herunder med hensyn til affaldsfrembringelsen, på en måde, der medfører øget påvirkning af det eksterne miljø, før udvidelsen eller ændringen er godkendt af kommunen. Ansøgning om miljøgodkendelse af udvidelser eller ændringer skal ske gennem det digitale anmeldesystem "Byg og Miljø", som findes her: <https://www.bygomiljoe.dk/>.

### Gebyrpligtig virksomhed

Virksomheden er omfattet af § 2, stk. 1, nr. 1 i Brugerbetalingsbekendtgørelsen (bekendtgørelse om brugerbetaling for godkendelse og tilsyn efter lov om miljøbeskyttelse og lov om miljøgodkendelse m.v. af husdyrbrug). Dette betyder, at der opkræves brugerbetaling for miljøtilsyn, miljøsagsbehandling m.m. Opkrævning sker én gang årligt i november måned for perioden 1. november til 31. oktober.

### Anden lovgivning, generelle bemærkninger m.v.

Kontrolpunkt	Tilsynskommentar
Afsluttende bemærkninger	<p>Tilsynet har ikke givet anledning til miljømæssige bemærkninger eller reaktioner i form af påbud, forbud eller indskærper.</p> <p><b>Følgende blev aftalt ved tilsynet:</b></p> <ul style="list-style-type: none"><li>- Virksomheden kontakter Teknik og Miljø inden udvidelsen af arealet igangsættes.</li><li>- Virksomheden eftersender tankinspektionsrapporter fra 2012 og til dags dato til Teknik og Miljø – <i>er eftersendt pr. mail den 11. juni 2019.</i></li></ul>
Opfølgning fra sidste tilsyn	Ved tilsynet i 2016 blev det indskærpet, at virksomheden ikke må modtage og aflede flydende affald. Virksomheden oplyser ved dette tilsyn, at det ikke er sket siden da.
Egenkontrol	<p>Jf. virksomhedens miljøgodkendelse (vilkår 3.12.1) skal der hvert år inden den 1. februar indsendes opgørelse over affaldsfraktioner mv.</p> <p>De sidste oplysninger for 2017 blev modtaget 8. marts 2019, opgørelsen for 2018 er modtaget 14. maj 2019.</p>
Miljøledelse og systematik	

Kontrolpunkt	Tilsynskommentar
	Ved tilsynet blev det oplyst, at virksomheden er i gang med at implementere ISO 14.001, ISO 18.001 og ISO 9.001 og har konsulent på opgaven.

## INDRETNING OG DRIFT

### Kort beskrivelse af virksomhedens produktion, processer og planforhold

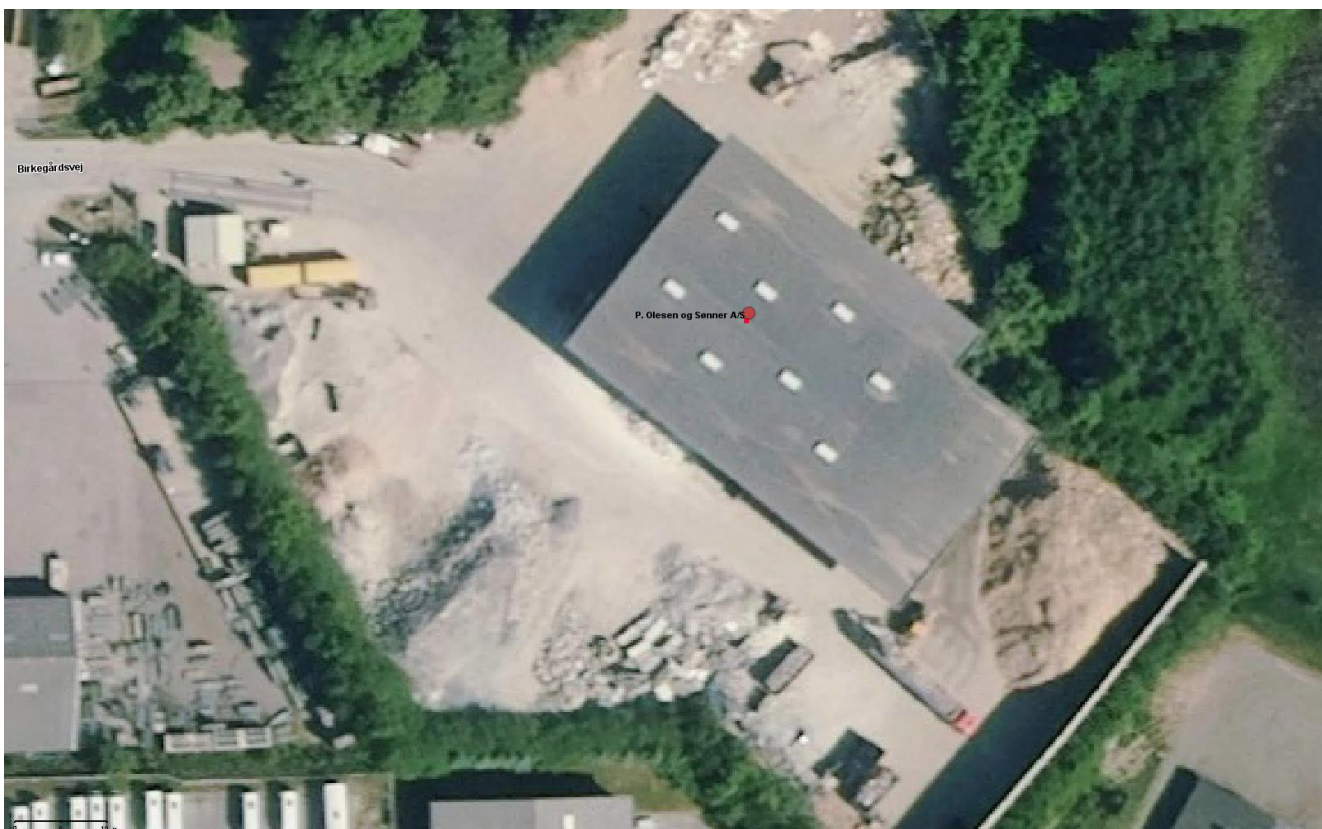
Kort beskrivelse	<p><b>Produktion og processer</b></p> <p>Virksomheden har midlertidige oplag af nedbrydningsmaterialer fra nedbrydning af ejendomme før viderediskonering af materialerne. Materialerne sorteres.</p> <p>Virksomheden har en mekanisk neddeler til træ mv. Neddelingen foretages i hallen ca. 4-5 timer dagligt (i tidsrummet 8-16). Neddeleren kører på strøm.</p> <p>Virksomheden har en mekanisk sigte til sigtning af jord o.lign., som kommer på pladsen 5-6 årligt efter behov.</p> <p>Der har tidligere været et mekanisk sorteringsanlæg i hallen - det har virksomheden ikke længere.</p> <p><b>Situationsplan over virksomheden og dens areal</b></p> <p>Grund inkl. bygning er ca. 12.000 m<sup>2</sup>. Arealet af hallen er ca. 1.500 m<sup>2</sup>.</p> <p>Ved tilsynet blev det oplyst af virksomheden, at der er planer om at udvide grunden, så der bliver mere plads til de forskellige oplag. Der vil ikke komme nye fraktioner. Det blev aftalt, at når tegninger m.v. er klar, kontaktes Teknik og Miljø inden udvidelsen påbegyndes.</p> <p><b>Oversigt over oplagstyper (placeringerne kan variere):</b></p> <ol style="list-style-type: none"> <li>1. Dæk</li> <li>2. Rent tilvirket træ (afsættes til NOVAPAN til genbrug)</li> <li>3. Usorteret fraktion af plast, træ, pap mv.</li> <li>4. Isoleringmateriale (til deponi)</li> <li>5. Pap, metal/skillemetal</li> <li>6. Asfalt</li> <li>7. Vinduer/ruder</li> <li>8. Blandet usorteret fraktion af porcelæn mv. fra genbrugspladser (delvist til deponi)</li> <li>9. Beton, brokker, grus, sten o.lign.</li> <li>10. Dieselolietank (entreprenørtank på 2.000 l.)</li> <li>11. Neddeler til træ og brændbart</li> <li>12. Gips</li> <li>13. Elektronikskrot</li> </ol> <p>I hallen oplagres brændbart materiale og rent træ, der skal neddeles.</p> <p>Virksomheden modtager kun uforurenede kategori-1 jord sammen med murbrokker fra nedrivninger.</p> <p>Virksomheden modtager ikke flydende affald.</p> <p>Materialernes liggetid er maks. 2-3 uger.</p> <p><b>Maskinpark og -anlæg:</b></p>
------------------	---

	Neddeler til træ og brændbart. Gummiged Sorteringsmaskine Gravemaskiner
Antal ansatte	I produktionen er der beskæftiget 3 personer.



### Planforhold

Planforhold	I forhold til kommuneplanen ligger virksomheden i område 220506ER, og området er udlagt til erhverv. Endvidere er lokalplan 308 gældende for området. Området er separatkloakeret. Virksomheden ligger i et OSD-område (område med særlige drikkevandsinteresse).
-------------	---



### Driftstid

Hverdage kl. 6-17

Lørdage kl. -

Søn- og helligdage kl. -

### STØJ

Kontrolpunkt	Tilsynskommentar
Afstand til nærmeste bolig	Virksomheden er beliggende i et område, der er udlagt til erhvervsområde. Afstanden til nærmeste bolig er < 100 meter.
Væsentlige støjkloder	Virksomhedens væsentligste støjkloder er: - Anvendelse af maskiner - Lastning/løsning af materialer fra lastbiler - Til- og frakørsel med lastbiler - Neddeler til træ (kører dog på strøm, så sammenlignet med en dieseldrevet model er den relativt støjsvag).
Vurdering af støj	Ved tilsynet blev der ikke konstateret væsentlig støj.

### SPILDEVAND

Spildevand afledes til følgende renseanlæg	Viby Renseanlæg
Kloakopland SE=separatkloakeret FÆ=fælleskloakeret	SE

Spildevandsudledning reguleres af spildevandstilladelse af	-
--	---

Kontrolpunkt	Tilsynskommentar
Spildevandsudledning	Virksomheden udleder ikke processpildevand, men overfladevand fra overdækket oplag af asfalt afledes til spildevandsledning via sandfang og olieudskillere.

## Udskiller og sandfang

Kontrolpunkt	Tilsynskommentar
Tømning / kontrol af udskiller	Udskiller og sandfang er tilmeldt den kommunale tømningssordning (sidst tømt og inspiceret juli 2018).

## AFFALD

Kontrolpunkt	Tilsynskommentar
Farligt affald	Virksomheden hverken genererer eller opbevarer flydende farligt affald.
Øvrigt affald	Virksomheden indsender hvert år jf. gældende miljøgodkendelse oversigt over affaldsfraktioner, mængder, oplag pr. 1/1 og modtager. Rapporten fra 2018 er modtaget og taget til efterretning.

### Benyttelse af kommunens genbrugsstationer

Til orientering kan det i øvrigt oplyses, at virksomheden kan aflevere affald på genbrugsstationerne i Aarhus Kommune, når den er tilmeldt ordningen ved AffaldVarme Aarhus, der er nærmere beskrevet på dette link:

<https://affaldvarme.aarhus.dk/erhverv/affald-og-genbrug/genbrugsstationer/>

Virksomheden har her to muligheder at vælge mellem, der begge kræver tilmelding:

1. Abonnementsordning med et årligt gebyr og rudemærkat til tilmeldte biler som hidtil, eller
2. SMS-ordning med afregning for hver enkelt besøg, hvis virksomheden har brug for et enkelt besøg eller foretrækker at afregne for hvert enkelt besøg.

## BESKYTTELSE AF JORD OG GRUNDEVAND

### Opbevaring og håndtering af olie og kemikalier i tanke.

#### Oplysninger om tanke og rørføringer

Der gøres opmærksom på, at det altid er virksomhedens ansvar, at tanke, rør og tankinstallationer er lovlige i henhold til olietanksbekendtgørelsen, herunder bl.a. overholdelse af sløjfningsterminer.

Eventuelle fejl i ovenstående oplysninger om virksomhedens anlæg fritager ikke virksomheden for dette ansvar. Virksomheden er desuden forpligtet til at sørge for, at tankene er registreret i BBR, som beskrevet på denne hjemmeside: [www.aarhus.dk/olietank](http://www.aarhus.dk/olietank)

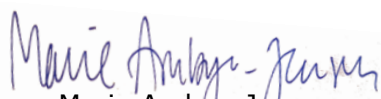
### Kontrol af rørføringen til tanken

I henhold til § 49 i Olietankbekendtgørelsen gælder der for tanke på 6.000 liter og derover det særlige krav, at det skal sikres, at nedgravede stålrør, som evt. ikke er galvaniserede eller omfattet af effektiv katodisk beskyttelse bliver udskiftet med typegodkendte rør senest 30 år efter installationen. Selvom virksomhedens nedgravede tank evt. er under 6.000 liter og evt. har en levetid på 50 år, kan det derfor anbefales, at der gennemføres samme kontrol af rørene til tanken senest 30 år efter installationen, så det sikres at der ikke sker udslip fra disse.

### Jord- og grundvandsbeskyttelse.

Kontrolpunkt	Tilsynskommentar
Opbevaring af flydende råvarer	Opbevaringen vurderes at være i orden.
Påfyldningsplads for brændstof	<p>Materiel tankes fra entreprenørtanken inde i hallen på et betonbefæstet underlag. Der er overfyldningsstop på tankningspistolen. Der foretages ikke nogen form for beholdningskontrol.</p> <p>Ved tilsynet blev der ikke konstateret spild.</p> <p>Dieselolien opbevares i 2.000 liters tank i hallen. Tanken er fra 2012 og en godkendt, flytbar entreprenørtank og bruges stationært på virksomheden. Denne type tank er ikke omfattet af olietanksbekendtgørelsen og der er dermed heller ikke krav til at den registreres i BBR.</p> <p>Jf. tankattesten påhviler det brugeren at sikre, at tanken inspiceres hver 30. måned af en godkendt myndighed.</p> <p>Virksomheden eftersender samtlige tankinspektionsrapporter til Teknik og Miljø.</p>
Belægninger	Belægningerne er slidte og med enkelte huller, men vurderes at være i orden. Virksomheden har planer om at asfaltere, når arealet udvides.
Jordforurening	Der er ved tilsynet ikke konstateret jordforurening fra virksomhedens drift.

Tilsynet er udført af:

  
Marie Ambye-Jensen  
Civilingeniør

tlf: 4187 3705  
e-mail: maram@aarhus.dk