

# Tilsynsrapport

## **Nakskov Maskinindustri**

Ullerslevvej 29, 4900 Nakskov

CVR-nr.: 14353488

P-nr.: 1000727971

Tilsynsdato: 10. maj 2017

Lolland Kommune er tilsynsmyndighed for landbrug og virksomheder i kommunen. Tilsynet føres efter reglerne i Bek. nr. 1519 om miljøtilsyn, samt Bek. nr. 1518 om brugerbetaling. En nærmere beskrivelse af hvilke typer landbrug og virksomheder der føres tilsyn med, forefindes i kommunens miljøtilsynsplan.

Tilsynsrapporter offentliggøres inden 4 måneder på [www.dma.mst.dk](http://www.dma.mst.dk) (Miljøstyrelsens database for Digital Miljøadministration). Virksomheden har modtaget tilsynsrapport senest 2 måneder fra tilsynsdatoen. Enhver har ret til aktindsigt i de øvrige oplysninger i sagen, som tilsynsmyndigheden er i besiddelse af, med de begrænsninger, der følger af offentlighedsloven, forvaltningsloven og lov om aktindsigt i miljøoplysninger.

- **Deltagere:**

Virksomheden var repræsenteret af ejer Heidi Poulsen.

- **Virksomhedstype:**

Virksomheden foretager maskinel metalforarbejdning, og er omfattet af brugerbetalingskendtgørelsens bilag 1, punkt A53 Maskinfabriker, -værksteder med mellem 100 og 1000 m<sup>2</sup> produktionsareal. Produktionsarealet vurderes at ligge tæt på 1000 m<sup>2</sup>.

- **Baggrund for tilsynet:**

Tilsynet er et rutinemæssigt basistilsyn. Der foreligger ikke klager fra omgivelserne. Der er samtidigt foretaget kampagnetilsyn i form af gennemgang af udtræk fra ADS (affaldsdatasystemet) for årene 2014 – 2016.

- **Punkter der er ført tilsyn med:**

Virksomhedens affaldshåndtering, herunder overdækket plads for affaldscontainere, der omfatter tankgrav med opkant, hvor tanke er placeret.

Fyringsolietank fra 1979. Det blev oplyst at der planlægges etableret anden opvarmning end oliefyr, hvorfor fyringstanken gøres overflødig- og af den grund bliver sløjfet.

Tankanlæg der anvendes til opsamling af spildolie samt olie/vand blanding fra oplagspladsenes opsamlingsbrønd. Regnvand kan ved kraftig regn løbe ind på oplagspladsens betongulv, og blive opsamlet i opsamlingsbrønden. Dette øger den samlede mængde af oli/vand blanding der løbene bortskaffes v/ Vestlollands Kloakservice.

Produktionslokalerne blev besigtiget, med fokus på affaldshåndtering. Det fremgik at der som hovedregel anvendes spildbakker til opsamling af dryp fra små stålcontainere til våde bore- drejespåner. Enkelte steder benyttes udlæg af absorptionsmiddel.

ADS data fra årene 2014, 15 og 16 blev gennemgået. Det vurderes at indrapportering/registrering af affaldsbortskaffelsen på denne virksomhed er rimeligt dækkende. Dog fremgår det. at afsætning af jern- og metalaffald ikke fremgår af ADS.

Det oplyses, at virksomhedens jern- og metalaffald afsættes til Munks Produkt A/S.

Der er taget fotos ved tilsynet, Vedlagt.

- **Jordforurening konstateret ved tilsynet:**

Der er ikke konstateret jordforurening ved tilsynet.

- **Håndhævelser medført af tilsynet:**

Fyringsolietank fra 1979 skal sløjfes senest 2019.

Henstilling: Kasseret blæsemiddel (glaspulver) er i dette tilfælde, hvor der er fjernet korrosion fra metalemner, en særskilt deponeringsegnet affaldstype. Affaldet skal emballeres i tætsluttende beholder (evt. plastsæk eller spændelågsfad) og bortskaffes til deponering på deponeringsenhed for mineralsk affald.

Henstilling: Det henstilles til virksomheden at foranledige at modtagere af virksomhedens jern- og metalaffald indberetter i ADS.

- **Konklusion på virksomhedens seneste indberetninger om egenkontrol og evt. håndhævelser:**

Ikke relevant.

- **Tilsynsførende:**

Gorm V Sørensen, Miljøsagsbehandler

**Vedhæftet fotos fra tilsynet:**



1 . Tankgård med opkant under tag. Fyringsolietank fra 1979- skal sløjfes senest 2019



2. Tankgård med opkant, under tag. Spildolietank /olie-vand



3. Oplagsplads under tag. Oliespild evt. dryp fra spåner løber til opsamlingsbrønd Foran. 200 l tromle til spildolie. Bagved: container med spåner



4. I oplagsplads under tag. Container med spåner.



5. Indkørsel til overdækket oplagsplads til affald



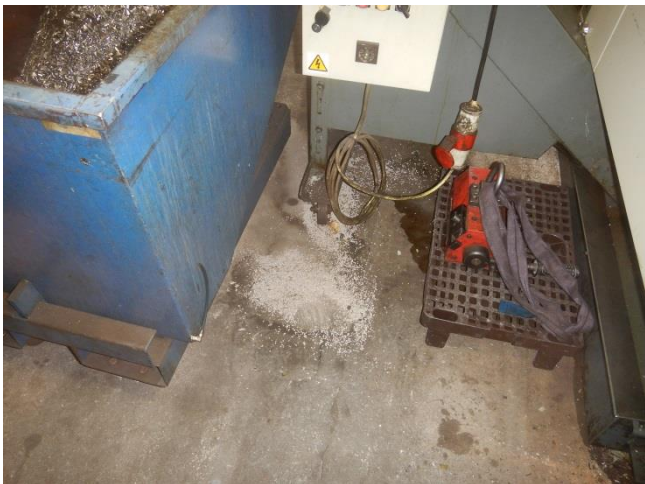
6. Produktionshal. Mindre container til drejespåner. Afdryp sker til opsamlingsbakke.



7. Produktionshal. Lille container til bore- drejespårner. Afdryp sker til opsamlingsbakke



8. Produktionshal. Lille container til bore- drejespårner. Afdryp sker til opsamlingsbakke.



9. Lille container til drejespårner. Spild på gulvet er afhjulpet med kattegrus.



10. Filterdug til renholdelse af bore- skærevæske, der genbruges i CNC styret bearbejdningsmaskine



11. Indendørs placeret trykluft-kompressor anlæg



12. Indendørs placeret trykluft-kompressor anlæg