

MAN Nordjylland A/S  
Nordvej 16  
9900 Frederikshavn  
Att.: Peter Larsen

Sendt via mail: [pjl@mannord.dk](mailto:pjl@mannord.dk)

**Frederikshavn Kommune**  
Rådhus Allé 100  
9900 Frederikshavn

Tlf. +45 98 45 50 00  
[post@frederikshavn.dk](mailto:post@frederikshavn.dk)  
[www.frederikshavn.dk](http://www.frederikshavn.dk)  
CVR-nr. 29189498

**6. juni 2019**

## **Rapport efter miljøtilsyn hos MAN Nordjylland A/S beliggende Nordvej 16, 9900 Frederikshavn**

Sagsnummer: GEO-2019-02133

Frederikshavn Kommune har den 28. maj 2019 været på miljøtilsyn på ovennævnte virksomhed.

Sagsbehandler: Maria Klitgaard  
Direkte telefon.: +45 98 45 62 79  
Mail: [maki@frederikshavn.dk](mailto:maki@frederikshavn.dk)

Fra virksomheden deltog Peter Larsen og fra Frederikshavn Kommune deltog Maria Klitgaard.

Virksomheden er omfattet af miljøtilsynsbekendtgørelsen<sup>1</sup> bestemmelser om at kommunerne skal føre tilsyn med virksomheders miljøforhold med henblik på at sikre, at miljøforholdene er forsvarlige og at gældende miljøregler og -bestemmelser overholdes.

Virksomheden er kategoriseret som en type Q01 Autoværksteder (branchebekendtgørelse) jf. miljøbeskyttelseslovens regler.

### **Opfølgning**

Tilsynet gav anledning til følgende indskærpelser og aftaler:

- **Opbevaring af farligt affald**

Virksomheden havde på tilsynet flere 200 L fyldte olietromler stående med ukendt indhold hhv. udenfor på asfaltbelægning og i vaskehal. Desuden havde virksomheden også en stor mængde brugte batterier stående i kasse og på gulvet i værkstedet. Se bemærkningen under "Farligt affald" i vedhæftet bilag.

Jf. § 13, stk. 1 i *Autoværkstedsbekendtgørelsen nr. 1312 af den 8. november 2016* skal affald placeres i egnede beholdere og beskyttet mod vejrlig. Farligt affald skal tillige placeres på en oplagsplads med impermeabel belægning uden afløb. Oplagspladsen skal være indrettet således, at spild kan holdes inden for et afgrænset område og uden mulighed for afløb til jord, grundvand, overfladevand og kloak. Området skal kunne rumme indholdet af den største opbevaringsenhed i området.

---

<sup>1</sup> Bekendtgørelse om miljøtilsyn, nr. 117 af 28. januar 2019.

Det **indskærpes** over for virksomheden, at farligt affald, herunder tromler med bl.a. spildolie, brugt køle- og bremsevæske, osv., ikke må stå uden for direkte på jorden. Desuden må brugte batterier ikke stå direkte på gulvet. Tingene skal placeres således, at der ikke er risiko for spild/lækage til jord, overfladevand eller kloaknettet, jf. førnævnte. Tromler med ukendt væske skal bortskaffes miljømæssigt forsvarligt og fremadrettet opbevares farligt affald korrekt uden mulighed for afløb til jord eller kloak, **inden den 8. juli 2019**.

Virksomhedens brugte oliefiltre og spraydåser er placeret i særskilte container fra Modtagestationen Vendsyssel indendørs i rum med afløb. Kølervæske skal fremadrettet opbevares i tromle i samme rum.

Det **aftaltes** med virksomheden, at tromlen til brugt kølervæske skal placeres på spildbakke eller i opsamlingskar, således der ikke kan ske spild/læk til kloakken.

- **Håndtering af brugt kattegrus**

Virksomheden anvender kattegrus til opsamling af bl.a. spildt kølervæsker, hydraulikolie og andet farligt affald, se bemærkning under "Farligt affald" i vedhæftet bilag. Virksomheden oplyste på tilsynet, at de hidtil har afleveret brugt kattegrus sammen med dagrenovationen.

Det **aftaltes** med virksomheden, at brugt kattegrus skal håndteres som farligt affald og må derfor ikke leveres i større mængder i dagrenovationen. Virksomheden anskaffer en særskilt beholder til opbevaring af kattegrus og leverer det sammen med andet farligt affald.

Frederikshavn Kommune har ikke yderligere bemærkninger i forbindelse med tilsynet.

### **Miljørisikovurdering**

Som grundlag for fastsættelsen af den fremtidige tilsynsfrekvens gennemfører tilsynsmyndigheden efter tilsynet en miljørisikovurdering. I miljørisikovurderingen indgår følgende forhold:

- Miljøledelse, systematik og miljøforbedringer
- Regelefterlevelse
- Håndtering og opbevaring af kemikalier og farligt affald
- Emissioner til luft, jord- og/eller vandmiljø
- Omgivelsernes sårbarhed

### **Offentliggørelse**

Kommunen er forpligtet til at offentliggøre tilsynsrapporter. Har I kommentarer til rapporten eller forhold i rapporten, som I ikke ønsker offentliggjort, vil jeg bede jer om at melde tilbage inden 14 dage. Hører jeg ikke fra jer, vil miljøtilsynsrapporten blive offentliggjort på DMA (Digital MiljøAdministration) ved Miljøstyrelsen.

### **Gebyr**

Miljøtilsynet inkl. opfølgning afregnes direkte efter timeforbruget. Gebyret opkræves hvert år i november måned.

Der er vedlagt bilag med oplysninger og kommentarer fra miljøtilsynet.

Med venlig hilsen


Maria Klitgaard  
*Miljøingeniør*

Tilsynsoplysninger og kommentarer for miljøtilsynet

Telefon	98479104	CVR nr.	40028382
Fax		P. nr.	1024220040

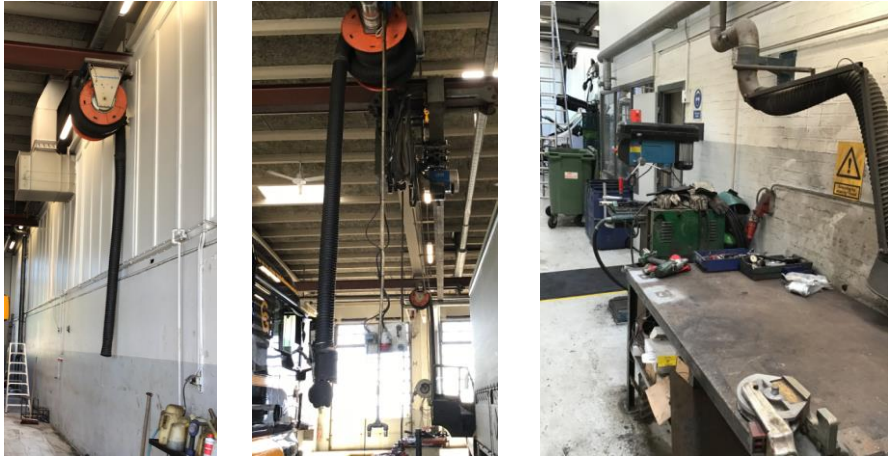
Virksomhedens miljøforhold er gennemgået i det følgende. Grundlaget herfor er virksomhedens oplysninger, tilsyn på virksomheden og oplysninger fra kommunens arkiver.

**Generelle bemærkninger**

Kontrolpunkt	Tilsynskommentar
Indretning & drift	<p>Virksomheden blev i 2019 overtaget af A/S Knud Uggerhøj.</p> <p>Virksomheden har salg af nye lastvogne. Ydermere foretager virksomheden service og reparation af lastvogne, kassevogne, kølemaskiner, kølevogne samt gaffeltrucks. Desuden har virksomheden reservedelslager. Se billeder af værkstedet nedenfor:</p>  <p>Virksomheden yder 24-timers service på MAN vogne og kølemaskiner. Der er 1 mand fast på arbejde ude af huset.</p> <p>Normal drift foregår mellem kl. 7-15.30.            Antal ansatte på lokaliteten: 14 stk. inkl. kontor og salg.</p> <p>Virksomheden er ISO 9001:2015 certificeret.</p>
Egenkontrol (journal)	<p>Virksomheden har rumventilation. Derudover er der punktudsug på hhv. udstødningsgasser og svejserøg.</p> <p>Virksomheden oplyser, at der er alarm på alle afkast og at der foretages eksternt service af alt udsug (min. 1 gang årligt).</p> <p>Virksomheden oplyser ydermere, at der foretages slibning, svejsning og pladearbejde i et begrænset omfang.</p>

Miljøgodkendelse	Virksomheden er ikke omfattet af miljøgodkendelse.
Forurenet jord	Virksomhedens drift vurderes ikke at give anledning til forurening af jorden.
I øvrigt	Yderligere virksomhed i Hjørring, Thisted og Svendstrup.

### Luftemissioner

Kontrolpunkt	Tilsynskommentar
Luftforurening	<p>Virksomheden har rumventilation. Derudover er der punktudsug på hhv. udstødningsgasser og svejserøg, se udsug nedenfor:</p>  <p>Der er ikke filter på afkast til udsugningsgas.</p> <p>Virksomheden oplyser, at der er alarm på alle afkast og at der foretages eksternt service af alt udsug (min. 1 gang årligt).</p> <p>Virksomheden oplyser ydermere, at der foretages slibning, svejsning og pladearbejde i et begrænset omfang.</p> <p>Afkast er ført overtag.</p> <p>Antal afkast: 3 stk. (1 stk. fra hhv. rumventilation, svejserøg og udstødningsgas).</p>

### Støj

Kontrolpunkt	Tilsynskommentar
Støj	<p>Alle aktiviteter foregår indendørs på lokaliteten (der foretages også arbejde ude i marken).</p> <p>Kompressor er placeret ude i lukket ikke isoleret skur, se nedenfor, men kommunen har ikke modtaget klager over støj fra virksomheden.</p>



### Spildevand

Kontrolpunkt	Tilsynskommentar
Spildevand, generelt	Virksomheden har en vaskehal. Vaskehallen er på nuværende tidspunkt udlejet til bybus-selskabet, som manuelt vasker deres busser deri. Selve vaskeanlægget benyttes ikke. Virksomheden anvendes ikke selv vaskehallen, da den ikke er tidssvarende.  Der er afløb fra vaskehallen, som genanvendes i tank.

### Udskillere

Kontrolpunkt	Tilsynskommentar
Olieudskillere	Virksomheden har olieudskillere og sandfang, som tømmes automatisk af Stæten.  Stæten holder selv øje og tømmer når der er behov herfor - dog min. en gang årligt.

### Olie- og kemikalietanke

Kontrolpunkt	Tilsynskommentar
Tanke	Der er registreret 2 aktive tanke i BBR på Nordvej 12:  Størrelse: 2400 L Placering: Indendørs Indhold: mineralske olieprodukter År: 2001 Anvendes til: motorolie  Størrelse: 2500 L Placering: Indendørs Indhold: Oliebaserede affaldsprodukter År: 2006 Anvendes til: spildolie

Spildolietanken er dobbeltvægget og placeret i vaskehallen, se nedenfor:

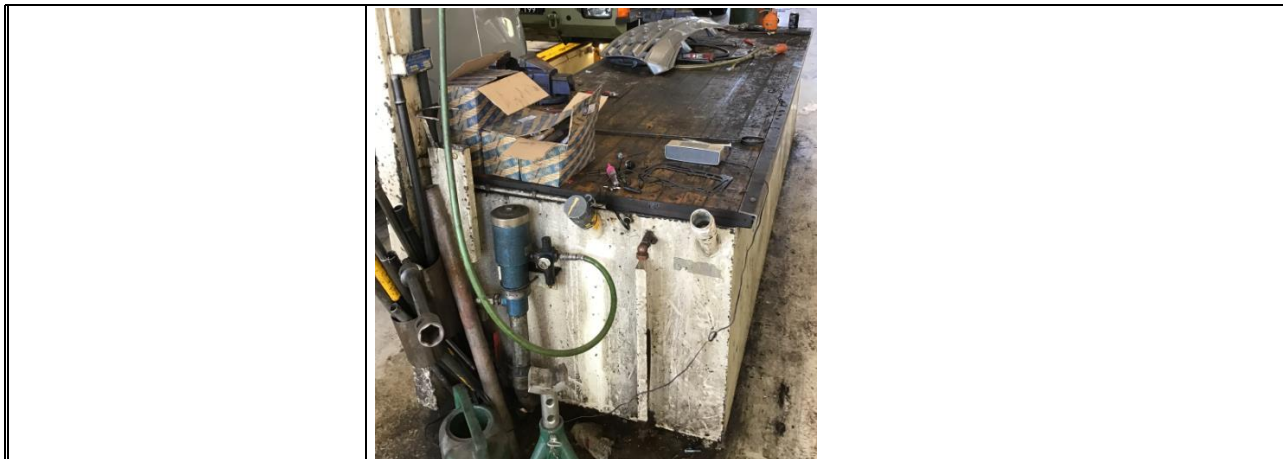


Spildolien pumpes derover via rør der er placeret i hhv. graven og i værkstedet, se nedenfor:




Motorolietanken er placeret i værkstedet, men årstallet er ikke korrekt og ændres ud fra det billede kommunen tog på tilsynet af typeskiltet, se nedenfor:





### Oplag af affald

Kontrolpunkt	Tilsynskommentar
<p>Farligt affald</p>	<p>Det blev oplyst på tilsynet at følgende henter/modtager:</p> <p>Oliefiltre, spraydåser, kølervæske: Modtagestation Vendsyssel                      Spildolie: Avista Oil                      Batterier/akkumulatorer: Sæby Produkthandel                      Kattegrus: dagrenovationen</p> <p>Det meste af det farlige affald er placeret inde. Oliefiltre og spraydåser er placeret i særskilte container fra Modtagestationen Vendsyssel i rum med afløb, se nedenfor:</p>  <p>Kølervæske skal fremadrettet opbevares i tromle i samme rum. Det aftaltes med virksomheden, at tromlen skal placeres på spildbakke, således der ikke kan ske læk til kloak. Spildbakke anskaffes inden for 14 dage.</p> <p>Virksomheden havde nogle fyldte 200 L olietromler stående uden for på asfalt belægning. Ydermere stod der en fyldt 200 L olietromle i vaskehallen. Se nedenstående billeder:</p>





Virksomheden oplyste, at de ikke havde kendskab til indholdet i nogle af tromlerne. Det indskræpes over for virksomheden, at tromlerne og indholdet bortskaffes miljømæssigt forsvarligt og fremadrettet opbevares korrekt uden mulighed for afløb til jord eller kloak.

Virksomheden havde desuden mange brugte batterier stående - både placeret i boks og på gulvet i værkstedet, se nedenfor:



Det blev indskræpet over for virksomheden, at disse skal opbevares og afhentes korrekt, således de ikke ophober sig.

Virksomheden orienteres om, at brugt kattegrus skal håndteres som farligt affald og må derfor ikke leveres i større mængder i dagrenovationen. Virksomheden skal anskaffe sig en særskilt beholder til brugt kattegrus.

Affald, generelt

Det blev oplyst på tilsynet at følgende henter/modtager følgende affaldstyper:

- Dagrenovation: KKK Renovation
- Dæk: Returordning med Tobøl Dæk A/S el. Stena Metal
- Plast kofanger: begrænset mængde ellers KKK Renovation
- Bilruder, PVC: Stena Metal
- Metal: Sæby Produkthandel
- Pap, papir: Særskilt container ved KKK Renovation
- Miljøklude: Berendsen

Affaldet i de store container opbevares ude på fast og tæt belægning, se nedenfor:



I belægningen er der dæksel til olieudskiller.