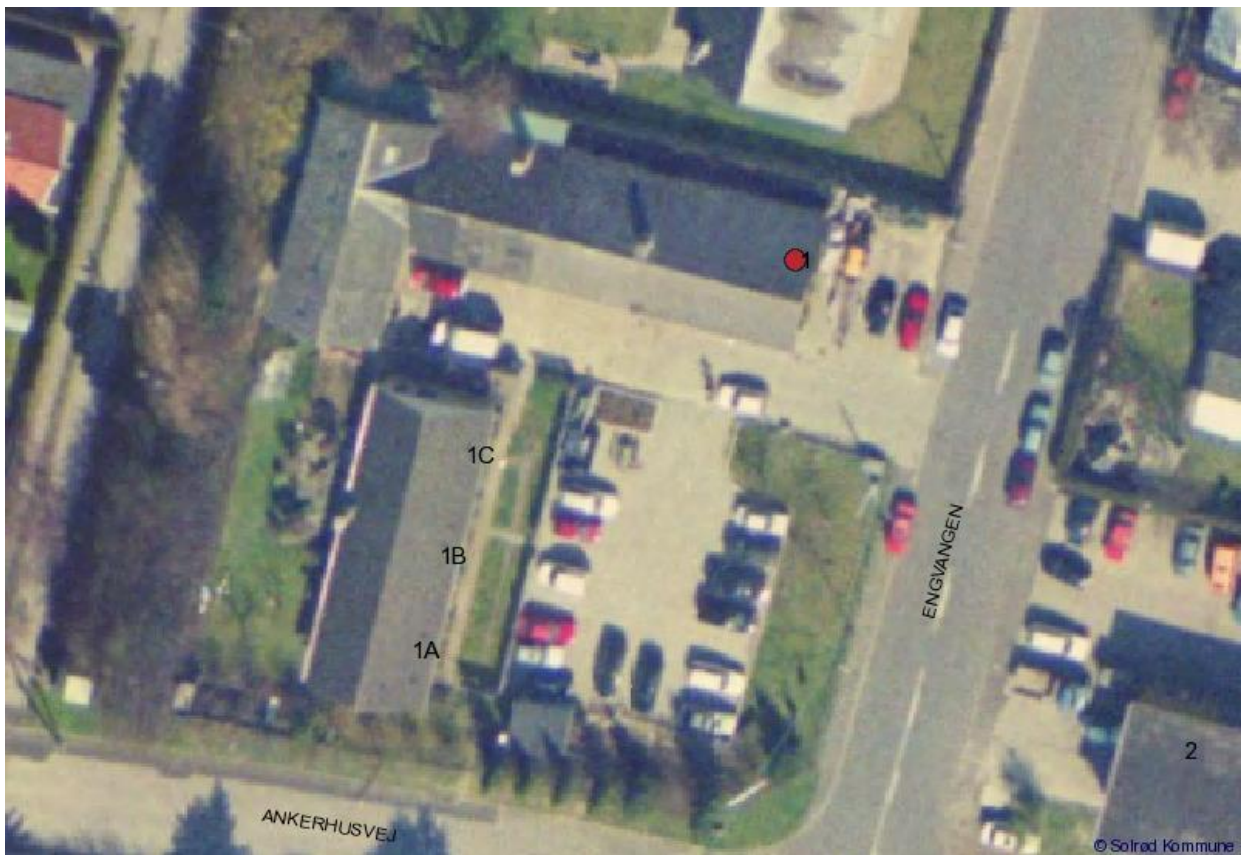


Spildevandstilladelse

til udledning af spildevand til offentlig kloak for

Auto Ole Aps.



Auto Ole Aps.

CVR nr.:

28700210

Engvangen 1, 2680 Solrød Strand

P nr.:

1000900662

Tilladelsesdato: 10. januar 2008

Journal nr.:

06.01.15-P19-000040

Sagsbehandler; jcn KS.; jpm

Geoviron nr.:

269-000307



Indhold

1. Generel information
2. Spildevandsteknisk beskrivelse
3. Spildevandsteknisk vurdering
4. Vilkår

1. Generel information

Tilladelsen meddeles i henhold til § 30 i Lov om miljøbeskyttelse, lov nr. 358 af 6. juni 1991, jf. lovbekendtgørelse nr. 1757 af 22/12 2006.

Denne tilladelse omfatter kun udledning af spildevand fra vaskepladsen. Ved ændring i det afledte vands sammensætning, mængde eller kloaksystemets udformning, skal der fremsendes fornyet ansøgning til Solrød Kommune.

I henhold til § 30 i miljøbeskyttelsesloven kan Solrød Kommune til enhver tid ændre vilkårene for virksomhedens udledning af vand til offentlig kloak, såfremt de fastsatte vilkår anses for utilstrækkelige eller uhensigtsmæssige. Vilkårene kan ligeledes ændres ved en ændring af spildevandets sammensætning eller en forøgelse af mængden. Ændringer af vilkår vil blive varslet og kan påklages i overensstemmelse med miljøbeskyttelseslovens bestemmelser.

Klagevejledning

Tilladelsen kan i henhold til kapitel 11 i miljøbeskyttelsesloven påklages til Miljøstyrelsen.

Tilladelsen kan påklages af ansøger og en række offentlige myndigheder og institutioner samt enhver, der har en individuel væsentlig interesse i sagens afgørelse.

Eventuel klage skal senest fire uger efter tilladelsens udstedelsesdato skriftligt stiles til Miljøstyrelsen og indgives til Solrød Kommune, der sender den videre til Miljøstyrelsen bilagt selve tilladelsen og det materiale, der er indgået i sagens bedømmelse.

Ønsker De tilladelsen prøvet ved domstolene skal der – jf. miljøbeskyttelseslovens §101, stk. 1 – være anlagt sag senest seks måneder fra dags dato.

Underretning om afgørelsen

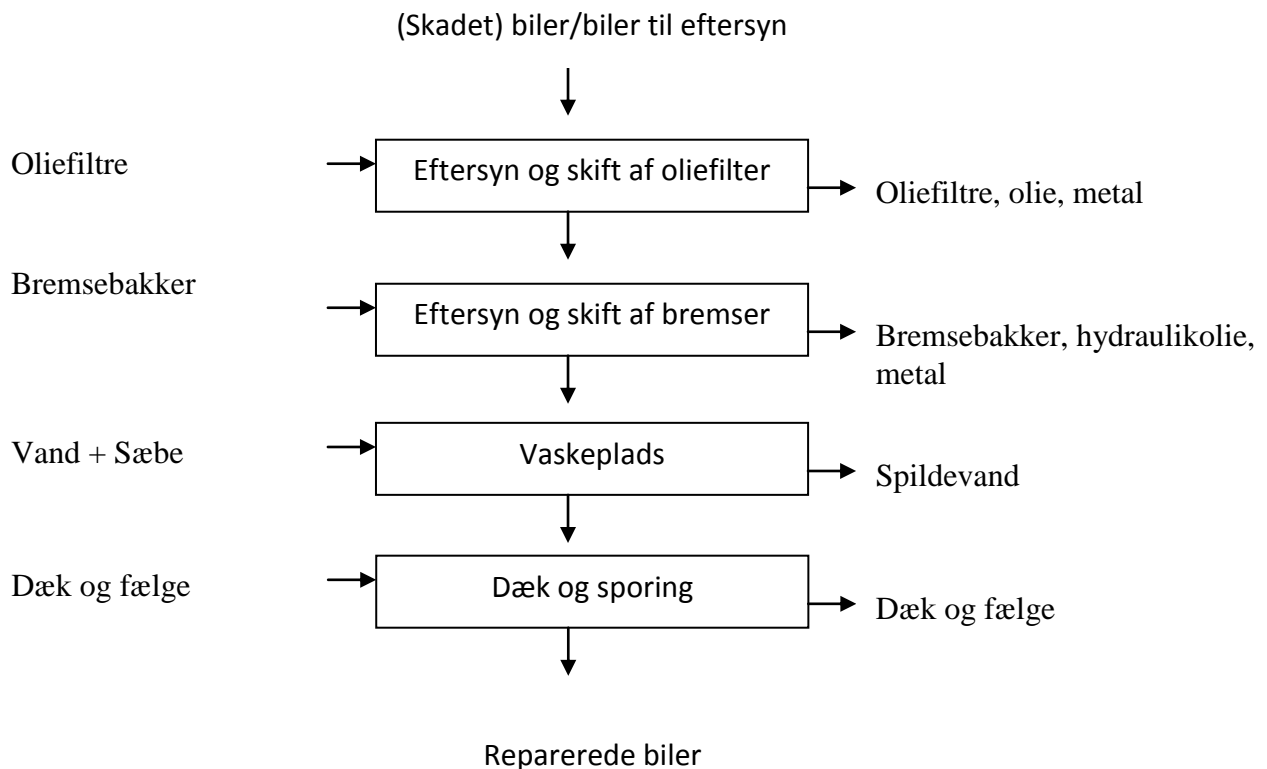
Foruden adressaten er følgende orienteret om tilladelsen:

- Sundhedsstyrelsen, Islands Brygge 67, 2300 København S, sst@sst.dk
- Danmarks Naturfredningsforening, Masnedøgade 20, 2100 København Ø, dn@dn.dk
- Arbejdstilsynet, Tilsynscenter 2, Postboks 1228, 0900 København C, at@at.dk
- Dansk Ornitologisk Forening, Vesterbrogade 140, 1620 København V, natur@dof.dk; solroed@dof.dk
- Solrød Renseanlæg, Fasanvej 18, 2680 Solrød Strand
- Greenpeace, Bredgade 20, Baghuset 4. Sal, 1260 Kbh. K, info@nordic.greenpeace.org
- Danmarks Sportsfiskerforbund, Skyttevej 4, Vingsted, 7182 Bredsten, post@sportsfiskerne.dk
- Friluftsrådet, Scandiagade 13, 2450 Kbh. SV, fr@friluftstraadet.dk

2. Spildevandsteknisk beskrivelse

Auto Ole Aps. foretager reparation og vedligeholdelse af biler. Der skiftes olie, køle- og sprinklervæske, bremses, div. filtre og der udføres forskellige former for pladearbejde. Der slibes og svejdes derfor også. I forbindelse med klargøringen af bilerne er der etableret en udendørs vaskeplads.

Flowdiagram



Bilerne vaskes på vaskepladsen foran garagen før reparation eller som klargøring til syn. Der benyttes vandslange med blød vandstråle.

Spildevand

Der er etableret et sandfang og en olieudskiller da spildevandet må formodes at indeholde rester af olie, benzin samt fedt. Det fremgår af kloakkort, at vandet fra vaskepladsen ledes til spildevandskloakken over sandfanget og olieudskilleren.



Foto 1: Vaskeplads foran garage.



Foto 2: Vaskeplads

Kloakkort

Opdateret Kloakkort

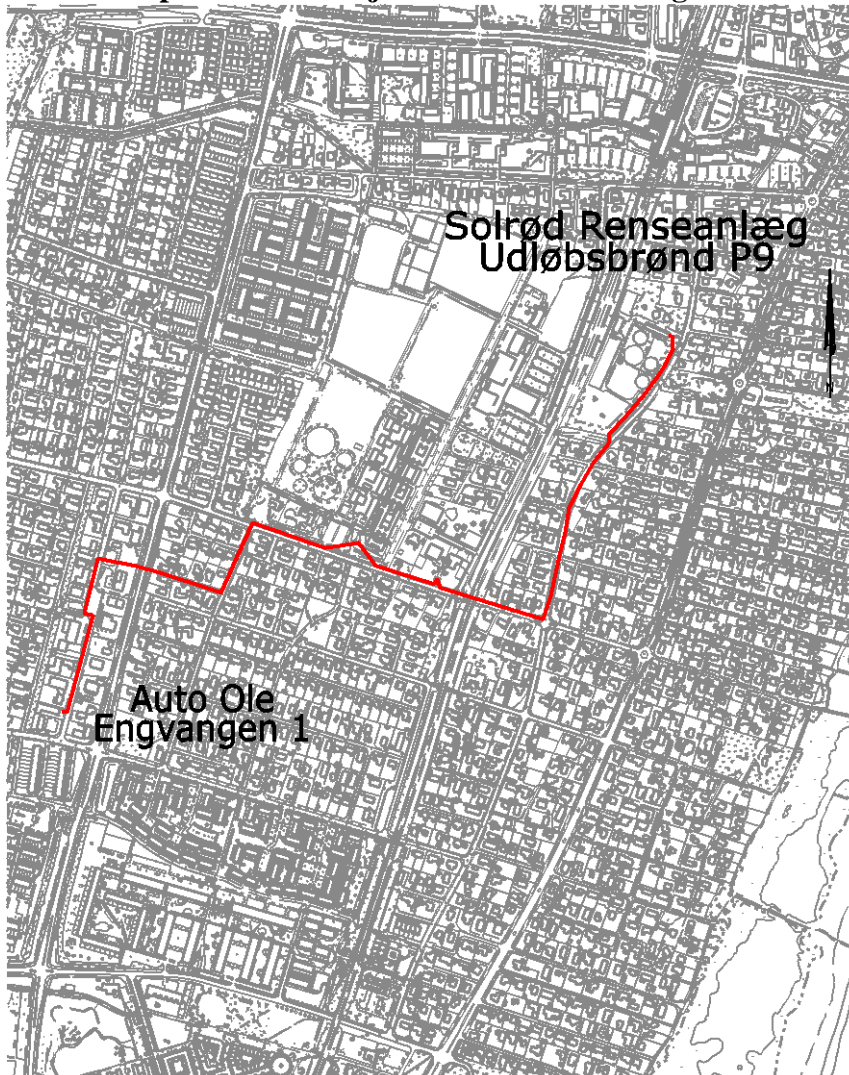
3. Spildevandsteknisk vurdering

Solrød Kommune har gennem de senere år ganske ofte kunnet konstatere belastning af de ferske overfladevandrecipienter med oliefilm. Solrød Kommune er af den opfattelse at ganske mange af disse hændelser skyldes belastning fra ikke overdækkede vaskepladser samt fra påfyldningsaktiviteter på befæstede arealer, hvor afledningen er tilsluttet regnvandskloakken.

Denne praksis søges derfor ændret dels ved, at nye tilslutningstilladelser indrettes på en sådan måde, at vand fra vaskepladser og pladser med påfyldningsstandere ledes til spildevandskloak dels ved, at eksisterende anlæg successivt bliver forvarslet og påbudt ændringer.

Auto Ole Aps. havde tidligere meddelt at være tilsluttet til regnvandskloakken. Imidlertid er dette blevet undersøgt den 20. november 2007 af Solrød Kommune og det kunne fastslås, at spildevandet fra vaskepladsen ledes til spildevandskloakken.

Kort over spildevandets vej til Solrød Renseanlæg



4. Vilkår

På baggrund af den spildevandstekniske redegørelse og vurdering giver Solrød Kommune tilladelse til udledning af spildevand fra vaskeplads til det offentlige kloaksystem i henhold til Miljøbeskyttelseslovens § 28 på følgende vilkår:

Krav

1. Olieudskiller samt sandfang skal være tilmeldt Solrød Kommunes pejle- og tømningsordning. Dispensation for benyttelse af kommunes ordning kan opnås ved særskilt ansøgning til Solrød Kommune.

Egenkontrol

1. Der skal føres driftsjournal med antal af vaske, forbrug af vand og sæbe. Driftsjournalen skal være tilgængelig for tilsynsmyndigheden.
2. På tilsynsmyndighedens forlangende skal virksomheden analysere det afledte spildevand fra bilvaskanlægget for mineralsk olie dog højst en gang om året.

Spildevandsprøven skal udtages ved virksomhedens gennemløbs brønd inden tilslutning til det offentlige kloaknet. Prøvetagning og analysemetoder skal aftales med tilsynsmyndigheden fra gang til gang. Hvis ikke andet angives, benyttes:

Analyseparameter	Analysemetode	Prøvetagningsmetode
Mineralsk olie	DS/R 208 modificeret	Øjeblikstikprøve

Udtagning og analyse skal foretages af et laboratorium, der er akkrediteret af DANAK til prøvetagning af spildevand samt til at analysere ovenstående parametre.

Med venlig hilsen

Jens Peter Mortensen
Solrød Kommune