



Svansbjerg Skyttecenter  
Lidemarksvej 33 A  
4600 Køge  
Att.: svansbjergskyttecenter@gmail.com

Køge Kommunes Miljøafdeling udførte et samlet basis tilsyn på Svansbjerg skyttecenter, Lidemarksvej 33A den 6. December 2023.

Ved tilsynet blev relevante dele af miljøgodkendelsens vilkår gennemgået og banens udendørs arealer, herunder kuglefang og støjvold besigtiget. Se tilsynsrapport på de næste sider.

Skydebanen reguleres af miljøgodkendelse dateret den 28.10.1999 og skærpede vilkår fra Miljøstyrelsen ved brev af 29.03.2001.

Det er mit generelle indtryk, at skydebanen er veldrevet.

Det var ikke muligt at besigtige banens udendørs arealer denne gang pga. sne.

Tilsynet gav anledning til følgende bemærkninger, som skal bringes i orden indenfor de nævnte tidsfrister:

1. Kopi af skydejournalerne kan anvendes som **årsredegørelser**, og skal fremsendes til [miljoe@koege.dk](mailto:miljoe@koege.dk) hvert år ved afslutning af sæsonen. Næste gang er for **sæson 2024**.
2. **Plastaffald** fra patronæsker og papir samt pap skal sorteres til genanvendelse i stedet for brændbart. Dette skal ske **inden sæsonstart 2024**
3. **Kuglefanget** i grusgravens endevæg **skal sigtes** mindst 1 gang årligt, jf. miljøgodkendelsens vilkår 14. Da det er et gældende vilkår i Miljøgodkendelsen, skal det **ske før eller efter hver skydesæson**.



*Oversigt over de tilladte skydedage*

For overskuelighedens skyld har jeg samlet miljøgodkendelsens vilkår for anvendelse af banerne i et skema:

Overordnede vilkår for antal skydedage:

- Max. 3 aftener pr. uge
- Max. 8 lørdage og 11 søndage pr. år
- Skydedagene skal koordineres så der skydes på færrest mulige antal aftener og weekends.
- Stævner skal holdes i samme weekends og på samme søndage som der skydes med sortkrudt

Skydning med salonrifler er undtaget for ovennævnte bestemmelser.

Bane, meter	Våben-klasse	Antal hverdage pr. uge Dagtimer, kl. 07 – 18 (20)	Antal hverdage Aften pr. uge, kl. 18 - 21	Antal stævner indenfor kl. 09 – 20 lørdage og 09 – 18 søndage	Bemærkninger
25	7 og 10	Alle	3	4 sommer og 4 vinter	
25	Pistol Sortkrudt	Ingen	Ingen		Kun 1 søndag pr. måned kl. 9 - 15
50	10	3	1	4 sommer og 4 vinter	
50	9 (salonriffel)	Alle	Alle	Ingen krav	

Tilsynsrapporten bliver offentliggjort på DMA-portalen <https://dma.mst.dk/>.

Jeg modtog jeres bemærkninger til udkastet via telefon den 11. december. Bemærkningerne er indarbejdet i rapporten og dette brev.

Har I spørgsmål miljøforholdene er I altid velkomne til at kontakte mig.

Venlig hilsen

Susan Bladt  
Teamleder Miljø og Affald



## Miljøtilsyn 2023

<i>Virksomhedstype</i> Skydebane, våbenklasse 7, 9 og 10	<i>Dato for tilsyn</i> 06.12.2023	<i>Forrige basistilsyn</i> 14-12-2020
<i>Navn og adresse</i> Svansbjerg Skydebane Lidemarksvej 33 A, 4681 Herfølge	Tlf. 40950280 og 2046 9414 e-mail: svansbjergskyttecenter@gmail.com	
<i>Kontaktperson</i> John Søgaard Niels Peter	<i>Tilsynsførende</i> Susan Bladt	
<i>Tilsynet omfatter</i> Miljøgodkendelsens vilkår	<i>Våbentyper</i> Pistol/revolver cal. 22, 32 og 38 + sortkrudt Salongeværer, model Otterup og Anschutz	
<b>Tilsynspunkter</b>		
<i>Opfølgninger fra tilsynet i 2020</i> <ul style="list-style-type: none"><li>• Fremsendelse af årsplaner samt årsredegørelser</li><li>• Skydejournaler for sortkrudtholdet</li></ul>	Skydeplaner sendes ind hvert år forud for sæsonen. Årsredegørelser mangler. Aftalt at foreningen fremover sender kopi af skydejournalerne efter hver sæson til <a href="mailto:Miljoe@koege.dk">Miljoe@koege.dk</a>	
<i>Vilkår 6.1 om generelle forhold</i> Ændringer siden sidste tilsyn? <i>Udendørs oplag med risiko for forurening?</i>	Ingen ændringer i skydebanens indretning og drift. Intet oplag.  Vilkåret er opfyldt.	
<i>Vilkår 6.2 om støj</i> Anvendelse af 25 og 50 meter banerne med de godkendte våbenklasser, 7, 9 og 10	På baggrund af skydejournalerne vurderer tilsynet, at vilkåret er opfyldt.  Sikringsvolden fungerer også som støjvold, og ligger til grund for banens støjberegning. Volden er 8 meter i skyderetningerne, se højdeprofil sidst i rapporten. Skydebanen er lokaliseret i gl. grusgrav, hvilket gør at støj/sikringsvolden har en naturlig højde, med den fordel, at den ikke sætter sig, hvilket højdeprofilerne også viser.	
<i>Vilkår 6.3 om affald</i> <ul style="list-style-type: none"><li>• Patronhylstre skal opsamles efter hver skydning</li><li>•</li></ul>	Vilkåret er opfyldt.	



<ul style="list-style-type: none"><li>• Kuglefang skal sigtes for kugler 1 gang årligt</li><li>• Forbud mod afbrænding affald</li></ul>	<p>Kuglefanget sigtes kun hvert 2. år – hvilket ikke er i overensstemmelse med miljøgodkendelsens vilkår 14:</p> <div data-bbox="384 322 1305 427" style="border: 1px solid black; padding: 5px;"><p>14. Grusgravens endevæg sigtes mindst en gang årligt og de fra-sorterede kugler bortskaffes sammen med de på skydearealet opsamlede kugler til godkendt affaldsmottager.</p></div> <p>Ingen tegn på/ rester fra afbrænding. Vilkåret er opfyldt.</p> <p><i>Bortskaffelsesmetode/modtageanlæg:</i> Patronhylstre: Genbrugspladsen, metalfraktion Bly og stål/jern: Stena Miljø Papir og pap: Lellinge container og kran, skal sorteres til genbrug og ikke brændbart! Dagrenovationslignende og glas: meget begrænset mængde, som medlemmerne selv tager med hjem Plast: fra patronæsker skal sorteres til genbrug. Andet affald: Bygningsaffald fra vedligeholdelse af klubhusene bortskaffes via kommunens genbrugsplads.</p>
<p>Vilkår 6.5 om egenkontrol</p> <ul style="list-style-type: none"><li>• Indsende årsplan før sæsonstart hvert år</li><li>• Fører skydeprotokol over<ul style="list-style-type: none"><li>➢ Anvendte våbentyper</li><li>➢ Dato og klokke</li><li>➢ Antal afgivne skud (kun ved skiveskydning)</li></ul></li><li>• Indsende redegørelse efter sæsonslut</li></ul>	<p>Vilkår om skydeprotokol er opfyldt – Husk at den skal sendes ind til Miljø hvert år efter sæsonafslutning.</p> <p>Se fotos af skydejournalen for begge baner i 2023 nedenfor:</p>



Salonriffelbanen:

23  
2022

Svansbjerg Skyttecenter

22 400

Dato.	Forening	Tid.	Leder	Våben	cal.	Antal skud
25/4	Strøby	18-20	Kn	FP/GV	22	100/100
27/4	Hersfølge	18-20	NP	GV	22	300
2/5	Strøby	18-20	mi	FP/GV	22	100/300
3/5	Hersfølge	18-20	AVC	GV	22	300
7/5	Strøby	18-20	HK	GV	22	180
16/5	Strøby	18-20	HK			
23/5	Strøby	18-20	YL	GV	22	100
30/5	Strøby	18-20	HK	GV	22	220
3/5	Hersfølge	18-20	NP	GV	22	350
6/6	Strøby	18-20	HK	GV	22	110
7/6	Hersfølge	18-20	NP	GV	22	250
10/6	Hersfølge	11-14	NP	GV	22	200
14/6	Hersfølge	18-20	AVC	GV	22	300
28/6	Hersfølge	18-20	NP	GV	22	200
5/7	Hersfølge	18-20	NP	GV	22	400
12/7	Hersfølge	18-20	NP	GV	22	200
19/7	Hersfølge	18-20	NP	GV	22	400
20/7	Hersfølge	18-20	AVC	GV	22	300
25/7	Strøby	18-20	HK	GV	22	200
2/8	Hersfølge	18-20	NP	GV	22	250
9/8	Hersfølge	18-20	NP	GV	22	150
15/8	Strøby	18-20 <sup>30</sup>	HK	GV	22	300
16/8	Hersfølge	18-20 <sup>30</sup>	AVC	GV	22	250
23/8	Hersfølge	18-20 <sup>30</sup>	AVC	GV	22	250
30/8	Hersfølge	18-20	NP	GV	22	200
5/9	Strøby	18-20	HK	GV	22	250
6/9	Hersfølge	18-20	AVC	GV	22	300
13/9	Hersfølge	18-19 <sup>30</sup>	NP	GV	22	250

Pistolbanen: NB sortkrudtskytterne hedder Sjællandske i skemaet:





3/2	Sjælland Skyt	9-12	HB	Riflet	25	150
3/3	STUB	14-15	JA	Pistol	45	160
4/3	Sjællandskole	9-12	HB	Pistol	22/38	35
17/3	Strøby	15-12	HK	Pistol	22	250
28/3	-11-	17-20	HK	Pistol	22	120
2/3	-11-	15-17	HK	Pistol	22	200
1/4	-11-	09-16	HK	Pistol	22	150
2/4	Sjællandskole	9-12	HB	Pistol	22	1000
6/4	Strøby	12-16	HK	Pistol	22	250
4/4	-11-	17-17	HK	Pistol	22	300
11/4	-11-	17-20	HK	Pistol	22	200
13/4	-11-	17-20	HK	Pistol	22	200
19/4	Hertfølge	18-20	Per	Pistol	22	500
25/4	Strøby	18-20	John	Pistol	22	400
26/4	Hertfølge	18-20	Per	Pistol	22	550/200
1/5	Køge	18-20	Per	Pistol	22/38	100/50
2/5	Strøby	18-20	John	Pistol	22	400
3/5	Hertfølge	18-20	Per	Pistol	22	350
7/5	Sjællandskole	9-12	HB	Pistol	9-12	250
21/5	Køge	18-20	Per	Pistol	22/38	150/100
9/5	Strøby	18-20	HK	-11-	-11-	200

2023  
~~2022~~

### Svansbjerg Skyttecenter

Dato.	Forening	Tid.	Leder	Våben	cal.	Antal skud
3/5	Hertfølge	18:00	Per	Pistol	22	500/300
3/6	Strøby Skif	09:00-16	John	Pistol	22	1500/1200
4/6	Sjællandskole skytteklub	09-12	John	Pistol	22	200
6/6	Strøby	18:00-20:00	John	Pistol	22	250
7/6	Hertfølge	18:00-20:00	Per	Pistol	22	500
10/6	Hertfølge	11:00-14:00	NP	Pistol	22	300
12/6	Køge	18:00-20:00	Per	Pistol	22	500
13/6	Strøby	18-20	John	-11-	22	100
14/6	Hertfølge	18-20	Per	Pistol	22	300
17-6	Forsvarets Brodrene	09-16	GLA	Riflet	22	316
19-6	Køge	18:00-20:00	Per	Pistol	22	500
20/6	Strøby	18:00-20:00	John	Pistol	22	150
21/6	Hertfølge	18:00-20:00	Per	Pistol	22	100
21/6	Hertfølge	18:00-20:00	Per	Pistol	22	350
23/6	Strøby	15-18	John	Pistol	22	500
26/6	Køge	18-20	Per	Pistol	22	150
27/6	Strøby	18-20:30	John	Pistol	22	600
28/6	Hertfølge	18:00-20:00	Per	Pistol	22	350
1/7	Hertfølge	11:00-13:00	NP	Pistol	22	200
2/7	Sjællandskole	9-12	HB	Pistol	9-12	200
3/7	Køge	18-20	Per	Pistol	22/38	150/100
4/7	Strøby	18-20	John	Pistol	22	500/150
5/7	Hertfølge	18-20	Per	Pistol	22	600/400
10/7	Køge	18:30	Per	Pistol	22	300
11/7	Strøby	18:00-20:00	John	Pistol	22	600
12/7	Hertfølge	18:00-20:00	Per	Pistol	22	400/100
14/7	Strøby	14-17	John	Pistol	22	250
17/7	Køge	18-20	Per	Pistol	22/38	150/100



**bjerg Skyttecenter 2023**

Tid.	Leder	Våben	cal.	Antal skud
18-1915	HK	Pistol	22 0200	150
9-15	HK	Pistol	22 0200	150
9-12	HK	Pistol	0200	150

Grundlag for håndhævelse Indskærpelse eller påbud/forbud?  
*Hvis Ja: Afgørelse sendes separat*

Nej

Er der konstateret jordforurening ved visuel kontrol?

Udendørs arealer kunne ikke besigtiges pga sne





Foto: Pistolbanen

*Som beskrevet i tidligere tilsynsrapport:*

*Ved ophør af banens drift (hvis den lukkes permanent på et tidspunkt) skal skydebanen sikre, at kuglefang og skiveopsætningsstedet med de nedgravede creosotbehandlede stolper ved pistolbanen undersøges for jordforurening med bly og miljøfremmede stoffer.*

Udendørs oplag med risiko for forurening af jord eller overflade og grundvand?

Nej

Klager siden sidste tilsyn?

Køge Kommune har ikke modtaget klager over støj eller andet.

Foto fra tilsynet i 2020:

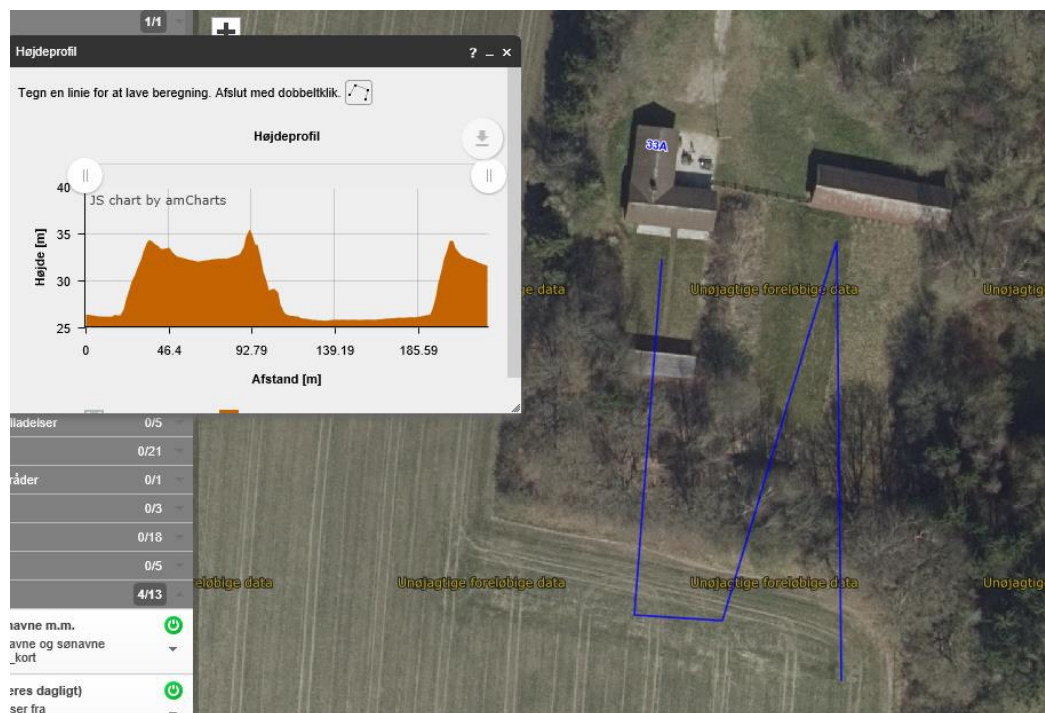




Kuglefang ved salonriffelbanen skal sigtes 1 gang pr. år og frasorterede kugler skal bortskaffes som metalaffald



Skydehuset ved pistolbanen er forsynet med render til opsamling af brugte patronhylstrer, så de ikke lander på græsset. Det gør oprydningen meget lettere.



Højdeprofilkort fra WEBGIS viser, at støjvolden er 8 meter.