

Tilsynsrapport

Generelt om virksomheden

Stamdata om virksomheden	
Navn: Glostrup Kommunes materialplads	Matrikel: 11ag HVESINGE BY, GLOSTRUP
Adresse: Paul Bergsøes Vej 41	Hjemmeside: www.glostrup.dk
Telefon: 43960813	CVR nr.: 65120119
E-mail: materielgaarden@glostrup.dk	P. nr.: 1003264847
Virksomhedens karakter (listepunkt efter Miljøbeskyttelsesloven)	
Autoværksteder (branchebekendtgørelse)	
Journalnr.: 21/20701	Dokument ID:

Generelt om tilsynet Glostrup

Tilsynsdato	01.12.2021
Til stede ved tilsynet	Navn
Fra Virksomheden	Torbjørn Nicolaisen
Fra Glostrup Kommune	Jens Jacobsen

Samlet risikoscore for tilsynet (1 til 5 point, hvor 1 er bedst)	4,07
---	------

Baggrund for tilsynet
Basistilsyn, anmeldt

Håndhævelser ved tilsynet		
01-12-2021	Indskærpelse	Opbevaring af farligt affald

Konklusioner på virksomhedens seneste indberetning om egenkontrol:
Virksomheden er ikke pålagt krav om indberetning af egenkontrol og derfor har den ikke givet anledning til håndhævelser.

Virksomhedsoplysninger

Kort beskrivelse af virksomhedens arbejdsområde/procesbeskrivelse					
<p>I hallen er der opstilling af Vej og Parks biler og der er værksted er reparation og service af biler og diverse maskiner.</p> <p>Oplag af affald: Affald opsamlet forskellige steder i kommunen opsamles på pladsen i containere og køres til forbrænding / genanvendelse.</p> <p>Vejskrab: Vejskrab aflæsses i bås til afvanding. Vandet fra vejskrabspladsen passerer sandfang og olieudskillere inden udledning til kloak.</p> <p>Vaskeplads: Vej og Parks køretøjer vaskes med højtryksspuler. Der anvendes ikke sæbe - kun et afkalkningsmiddel. Sandfang og olieudskillere tømmer af Leif M Jensen A/S.</p> <p>Vejsalt: Opbevares i lade med betonbund.</p>					
Produktionsareal (m ²)	Etableringsdato på adressen	Antal ansatte	Driftstider (kl)		
			Hverdage	Lørdage	Søn- og helligdage
2.000	10.07.2016		07-16	vinter	vinter
Grønt regnskab	Regnskabsperiode		Miljøledelse		Dato
Nej	-		Nej		

Planforhold

Zone	Plantype	Plannr.	Afstand til nærmeste forurenings-følsomme område (meter)
Byzone	lokalplan	HL22	

Jordforurening

Kortlægning af jordforurening		
V1/V2*	Lokalitetsnr.	Bemærkninger (hel eller delvis)
V1	161-30114	Hel

*V1: Der er kendskab til faktiske aktiviteter, som kan have været kilde til jordforurening på ejendommen.

*V2: Der er konstateret jordforurening på ejendommen.

Luftemissioner

Har kommunen meddelt vilkår om luft- og/eller lugtemissioner?			<input type="checkbox"/> Ja, se vilkår <input checked="" type="checkbox"/> Nej
Kilde Id	Type	Afkasthøjde over terræn (m)	Afkasthøjde over tag (m)
1	Udstødning		1,0
2	komfort		1,0
3	udsugning fra grav	Gennem væg	

Tilsynsrapport

Kontrolpunkt	Tilsynskommentar
	Ok. Ingen bemærkninger.

Støj

Har kommunen meddelt vilkår om støj?			<input type="checkbox"/> Ja, se vilkår <input checked="" type="checkbox"/> Nej
Id	Støjkilder	Kildestyrke dB(A)	Støjdæmpning (inden-, udendørs, indkapsling mv.)

Kontrolpunkt	Tilsynskommentar
	Virksomheden har den 22. februar 2018 indsendt en støjredegørelse med de nuværende aktiviteter. Det fremgår at de overholder de vejledende støjkrav. Ok. Ingen bemærkninger.

Spildevand

Afledning af spildevand	
Spildevand/rensningsanlæg	Fælleskloakeret Biofos Spildevandscenter
Overfladevand/recipient	Fælleskloakeret Biofos Spildevandscenter

Hvornår har kommunen meddelt tilslutningstilladelse med vilkår?	01.04.2008	
Stof		
Navn/indhold	Nedre kravværdi (mg/l)	Øvre kravværdi (mg/l)
Olie	20,000	
pH - feltmåling ved 25°C	6,500	9,000

Kontrolpunkt	Tilsynskommentar
	Glostrup Kommune har fokus på 13 miljøfremmede stoffer i spildevandet. I 2022 gennemføres en kampagne for at undersøge indholdet i spildevandet. Vej og Parks plads er udtaget til at deltage. I vil blive kontaktet i løbet af 2022.

Udskillere og sandfang

Id	Beliggenhed	Type	Kapacitet (l/s)	Volumen (l)	Mdr. mellem tømning	Alarm
1	Vaskeplads/vejskrab	olieudskiller	15	1.890	6	

Kontrolpunkt	Tilsynskommentar
	Den blev udleveret dokumentation for tømning af olieudskiller ved vaskeplads/vejskrab den 7.8.2020, 1.3.2021 og 25.8.2021.

Tilsynsrapport

Kontrolpunkt	Tilsynskommentar
	Ok. Ingen bemærkninger.

Olie- og kemikalietanke i BBR

Indhold	placering	Størrelse	Fabriksår.	Fabriksnr.	Sløjfning termin
Oliebaserede affaldsprodukter (Spildolie)	Indendørs	1.000			

Kontrolpunkt	Tilsynskommentar
	Ved tilsynet blev der opbevaret spildolie i en 1000l tank i hallen. Vi har ikke modtaget en tastattest og der var ikke muligt, at se tankens godkendelses nr. mv. pga. af tankens placering og indretning. Glostrup Kommune kan derfor ikke vurdere, om opstillingen kan godkendes og derfor skal der indsendes tankattest på olietanken.

Oplag af affald

Affaldsart	Beholder		Beskyttelse
	Type	Volumen (l)	
Bilbatterier	Kasse til akkumulatorer		Indendørs med spildbakke
Blanding af diesel/benzin	Tromle		Indendørs med spildbakke
Dagrenovationslignende affald	Ophaler container		Udendørs Lukket
Kølevæske/bremsevæske	Tromle		Indendørs med spildbakke
Metalaffald	Åben container		Udendørs
Oliefiltre	Affaldscontainer med 2 hjul		Indendørs
Spildolie	Tank		Indendørs tank med dobbelt væg

Kontrolpunkt	Tilsynskommentar
	Opbevaring af farligt affald på jorden/fliser. Indskærpes i brevet.

Tilsynsrapport

Fritagelser (ikke genanvendeligt farligt affald)

Ikke genanvendeligt farligt affald fra virksomheder indsamles via kommunens ordning for farligt affald. Det er SMOKA som henter farligt affald. Spildolie er genanvendeligt affald og derved ikke omfattet af kommunes ordning og der gives ikke fritagelse.

Såfremt I har fået fritagelse til at benytte en anden virksomhed vil det fremgå af nedenstående skema.

Affaldsart	Modtageanlæg	Mængde pr. år	Enhed

En eventuel fritagelse er gældende så længe virksomhedens aftale med det miljøgodkendte anlæg består. Jævnfør affaldsbekendtgørelsen har virksomheden pligt til at oplyse kommunen om evt. ændringer.

Kontrolpunkt	Tilsynskommentar
	Ok. Ingen bemærkninger.

Bilag: Miljørisikovurdering

Ifølge tilsynsbekendtgørelsen skal tilsynsmyndigheden miljørisikovurde alle virksomheder, der er omfattet af bekendtgørelsen. Vurderingen har betydning for hvor ofte man vil få miljøtilsyn på virksomheden. Vægtet score er beregnet vha. miljøstyrelsens regnemetode. Lav score vil betyde færre tilsyn i fremtiden.

Sandsynlighed	Mulig vurdering	Vurdering af virksomheden
A. Miljøledelse, systematik og miljøforbedringer		5
Virksomheden anvender et certificeret miljøledelsessystem (EMAS eller ISO 14.001) eller en lignende systematik i et ledelsessystem, hvor miljøledelse indgår, men ikke nødvendigvis er certificeret.	1	
Har skriftligt formuleret målsætninger og mål for miljøarbejdet, arbejder systematisk med miljøforbedringer og kan dokumentere miljøforbedringer inden for 3 år.	3	
Arbejder ikke systematisk med miljøforbedringer og der er ikke konstateret miljøforbedringer.	5	
B. Regelefterlevelse		3
Ingen håndhævelser af miljølovgivningen siden sidste basistilsyn.	1	
Én håndhævelse af miljølovgivningen siden sidste basistilsyn.	3	
To eller flere håndhævelser af miljølovgivningen siden sidste basistilsyn.	5	
Vægtet sandsynlighed (total)		3,80

Konsekvens	Mulig vurdering	Vurdering af virksomheden
C. Håndtering og opbevaring af kemikalier og farligt affald		5
Håndtering og opbevaring af kemikalier og farligt affald forekommer kun i mindre mængder.	1	
Håndtering og opbevaring af kemikalier og farligt affald sker uden risiko for spild til kloak, jord eller vandmiljø.	3	
Håndtering og opbevaring af kemikalier og farligt affald sker med risiko for spild til kloak, jord eller vandmiljø.	5	
D. Emissioner til luft, jord- og eller vandmiljø		3
Virksomheder <u>uden</u> emissionsvilkår eller ingen emissioner til luft, jord og/eller vandmiljø.	1	
Virksomheder <u>med</u> emissionsvilkår eller ingen emissioner til luft, jord og/eller vandmiljø.	3	
Virksomheder der skal indberette PRTR-stoffer (Pollutant Release and Transfer Register).	5	
E. Sårbarhed		5
Virksomheden er placeret > 500 m fra følsomme områder og/eller i områder med begrænsede drikkevandsinteresser.	1	
Virksomheden er placeret 200-500 m fra følsomme områder og/eller i områder med drikkevandsinteresser, dog ikke særlige drikkevandsinteresser	3	
Virksomheden er placeret < 200 m fra følsomme områder og/eller i områder med særlige drikkevandsinteresser.	5	
Vægtet konsekvens (total)		4,34
Samlet miljørisikoscore kan ses på forsiden		

Bilag: Situationsplan



Luftfoto.

Foto fra tilsynet



Foto 1
Opbevaring af Adblue på spildbakke.



Foto 2.
Spildolietank uden tankattest.



Foto 3.
Opbevaring af farligt affald og produkter på spildbakke.



Foto 4.
Opbevaring af farligt affald og produkter på spildbakke.



Foto 5.
Tørlagt og ren pumpe, der kan pumpe evt. spild af olie i graven ud til olieudskilleren.



Foto 6.
Værksted



Foto 7.
Værksted og udsugning

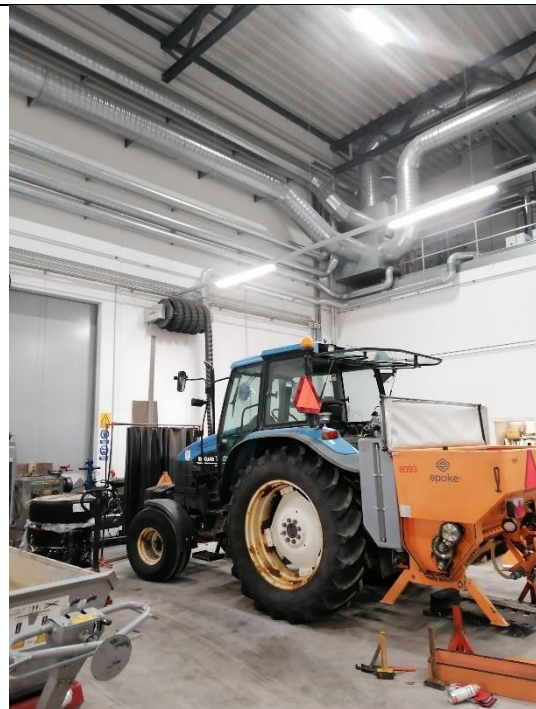


Foto 8.
Værksted og udsugning



Foto 9.
Udsugning fra graven



Foto 10.
Afkast gennemvæggen fra graven.



Foto 11.
Vand fra vejskrabspladsen holdes væk fra den øvrige plads med en lille kant, så det løber til olieudskilleren.



Foto 12.
Vaskepladsen.

Tilsynsrapport



Foto 13.
Højtryksrenser



Foto 14.
Opbevaring af farligt affald.



Foto 15.
Opbevaring af farligt affald.



Foto 16.
Pladsen med minimum 5 containere