



Tilsynsrapport til offentliggørelse

Virksomheder
J.nr. MST-1272-02102
Ref. PRECH
Dato: 9.november 2018

Tilsynsrapport

Virksomhedens navn	Losseplads Middelfart
Virksomhedens adresse	Bogensevej 89, 5500 Middelfart
CVR nummer	29189684
Virksomhedstype	Anlægget er godkendt efter K206, K212 og K214 (oplag og oparbejdning af ikke farligt affald samt kompostering)
Tidspunkt for tilsynet	14.09.2018
Baggrunden for tilsynet	Basistilsyn
Varsling af tilsynet	23. august 2018
Deltagere fra virksomheden	Poul Erik Fuglsang, Morten Bang-Møller
Øvrige deltagere	
Tilsynet udført af	Preben Christophersen, Mette Søe Henriksen
Tilsynet omfattede	Tilsyn med: - Oplag og oparbejdning af div. affaldstyper
Materiale udleveret	

Kort med placering af aktiviteter og befæstelse samt fotos findes som bilag.
Tilsynet blev udført samtidig med basistilsyn på Vestfyns Affalds- og Deponeringsanlæg (MST-1272-02098 (det nedlukkede deponi)).

Håndhævelser

Håndhævelser meddelt siden sidste fysiske tilsyn samt opfølgninger herpå og håndhævelser afstedkommet af nærværende tilsyn.

Dato	Type	Beskrivelse af håndhævelsen og status for opfølgning
		Ingen håndhævelse siden sidste tilsyn

Indberetninger om egenkontrol.

Kontrolområde	Konklusion
	Middelfart Losseplads har ikke vilkår om indberetning af egenkontrol

Jordforurening

Der blev ikke ført tilsyn med jordforurening eller foretaget vurdering heraf.

Liste over gældende afgørelser:

1. 24. februar 2010; Miljøgodkendelse til at modtage, sortere og neddele bygge- og anlægsaffald og erhvervsaffald og genbrugelige materialer, kompostering og depot til ren jord.

Gennemgang af miljøforhold

Oparbejdningsaktiviteterne og arealerne er ejet og drevet af Middelfart Kommune v/ kommunens renovationsvæsen. Dog har Losseplads Middelfart lejet et areal af Vestfyns Affalds- og Deponeringsselskab til oplag og oparbejdning af træ (se kortbilag).

Generelle forhold

Åbningstider er mandag – torsdag kl. 7.00 – 15.45 og fredag kl. 7.00 – 12.30. Derudover tilkøres der affald til oparbejdning indtil kl. 20.00.

Dette er i overensstemmelse med miljøgodkendelsen.

Alle transporter videoovervåges og der tages et foto med angivelse af dato og tid.

Affald til oparbejdning kommer fra kommunens genbrugspladser eller af kommunens egne transportører. Pladsen er bemanded i ovenstående åbningstid.

Neddelingsanlæg til beton, træ, stort brændbart og have-/grenaffald indlejes ca. hver 14 dag.

Alle befæstede arealer gennemgås én gang årligt for utætheder og lunger som rettes op, hvis det findes. Dette er i overensstemmelse med godkendelsen.

Alle oplag vurderes løbende ud fra erfaring, om de overskrider de tilladte størrelser. Der blev ikke ført tilsyn med journalisering af, hvornår størrelsen af oplag er vurderet kvartalsvis jf. miljøgodkendelsens vilkår 38.

Miljøgodkendelsen var til rådighed på anlægget. Procedurer for at drive anlægget var indarbejdet i et for kommunen fælles elektronisk kvalitetsledelsessystem. Det blev ikke nærmere gennemgået på tilsynet, om der var procedurebeskrivelser for relevante vilkår fra miljøgodkendelsen. Der blev fremvist en mappe med procedurebeskrivelser, men denne var ikke opdateret.

Komposteringsanlæg

Oplag af ikke-neddelt have- og grenaffald samt sortering foregår på befæstet areal (foto 2) Overfladevand herfra afledes til bassin på anlægget (foto 4) som anvendes til vanding af kompost. Kompost vandes derudover ikke.

Have-, park- og grenaffald oplagres i op til 14 dage, hvorefter det neddeles og sorteres i h.h.v. biobrændsel og til kompostering.

Biobrændsel køres til Tyskland, da der ikke er nogen forbrændingsanlæg i DK, der kan modtage det, og prisen i øvrigt er afgørende.

Jf. miljøgodkendelsens vilkår 15 må dette affald maksimalt opbevares i 10 dage før neddeling.

Der foregik neddeling og sortering af have-, park- og grenaffald under tilsynet (foto 2). Der kunne konstateres lugt. Anlægget oplyser, at lugt kan opstå når der rodes i bunkerne, men at der ikke er modtaget klager over lugt.

Kompostering foregår på befæstet areal. Milerne vendes ca. hver 14. dag. Se oversigtskort og foto 3. Færdig kompost ligger til eftermodning i ca. 1/2 år på ubefæstet areal (knust beton), der er drænet, og afvandes til bassin, foto 1.

Oplag og oparbejdning af stort brændbart, imprægneret træ mm

Arealet ligger på område der er ejet af Vestfyns Losseplads- og Deponeringsanlæg (deponeringsanlægget) men lejes af Middelfart Kommune til oplag- og oparbejdningsaktiviteten.

Arealet er befæstet med coloc sten som umiddelbart ikke ser tæt ud i samlingerne (foto 5) men kravet i miljøgodkendelsen er også kun, at arealet skal være befæstet og med fald og afløb. Der er ikke krav til, at arealet skal være impermeabelt.

Der var på arealet et oplag af neddelt imprægneret træ (se kort og foto 6+7), hvilket er i overensstemmelse med miljøgodkendelsens positivliste (vilkår 7), selv om det er farligt affald (EAK kode 20 01 37). Neddelt træ ligger 8-14 dage før bortskaffelse til forbrænding i Tyskland.

Der var også oplag af rent træ til spånpladeproduktion (foto 11), ikke-neddelt og neddelt stort brændbart (foto 8 og 9) samt fejlproduktion af plasticrør til vand og varme (foto 10). Sidstnævnte skal til forbrænding.

Afløb fra arealet er til brønd (nederst til højre på foto 7) og derfra til risteværk (foto 13) inden afledning til den centrale pumpestation (foto 14) og rensningsanlæg.

Der havde fornyligt været et uheld med en utæt oliekoiler på en maskine (foto 11). Spildet var opsamlet med kattegrus.

Oplaget af ikke-neddelt imprægneret træ var på et asfalteret areal ved siden af ovenstående område, hvor også neddelingen foregår ca. hver 14. dag (se kort og foto 12). Afløb fra dette areal er til brønd (foto 12) og derfra til den centrale pumpestation til rensningsanlæg (foto 14). Der var en perkolatbrønd (S1) der var blevet påkørt (foto 12). Det blev påpeget, at den skal bringes i orden snarest muligt.

Vaskeplads og garage

Vaskepladsen er med betonbelægning og afløb til olieudskiller. Garagens gulv er også af beton med afløb til samme olieudskiller som tømmes én gang årligt.

I garagen var der oplagret spildolie, hydraulikolie og motorolie på spildbakker der kunne rumme den største beholders indhold.

Der var en overjordisk dieselolietank til anlæggets maskiner. Tanken ejes af OK Benzin.

Vaskeplads og garage vurderes at være i overensstemmelse med miljøgodkendelsens vilkår.

Opsummering:

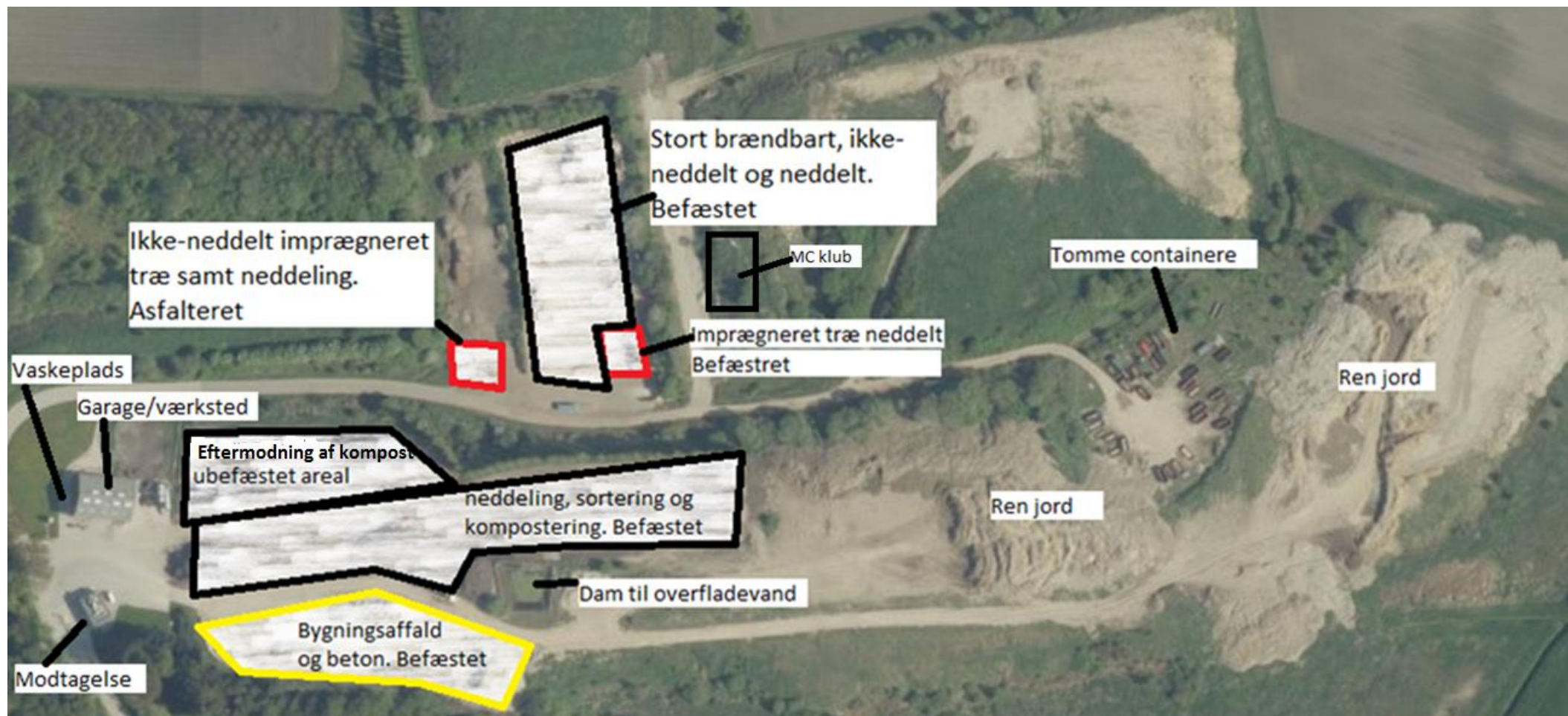
Tilsynet gav anledning til følgende bemærkninger:

- 1) Have-, park- og grenaffald skal neddeles og sorteres senest efter 10 dage. Der går op til 14 dage jf. oplysning på tilsynet.

- 2) Oplag og oparbejdning af imprægneret træ (farligt affald) blev nærmere vurderet efter tilsynet til at være omfattet af anlæggets miljøgodkendelse, da affaldstypen er nævnt i godkendelsens vilkår 7 med EAK kode 20 01 37; *Træ indeholdende farlige stoffer*. Affaldstypen er markeret som farligt affald i affaldsbekendtgørelsen.
Oplaget sker på befæstet areal, hvilket også er i overensstemmelse med miljøgodkendelsens vilkår, men anlægget skal være opmærksom på, at det ikke er i overensstemmelse med standardvilkårsbekendtgørelsen. Dette er omtalt nærmere i følgebrevet til dette tilsynsnotat.

- 3) Den perkolatbrønd der var i stykker (S1), skal laves snarest muligt.

Virksomheden har haft udkast til tilsynsrapport til kommentering inden offentliggørelsen.





Fotos

Foto 1
Kompostering på ubefæstet
areal



Foto 2
Sortering af have- og
genaffald på befæstet areal.
Skillelinjen mellem befæstet
og ikke-befæstet ses tydeligt



Foto 3
Komposteringsmiler på
befæstet areal



Foto 4
Bassin til overfladevand.
Vandet ledes via dræn hertil
fra komposteringsanlægget.



Foto 5
Fast belægning på arealet til
stort brændbart



Foto 6
Imprægneret neddelt træ på
arealet for stort brændbart



Foto 7
Areal for stort brændbart.
Oplaget med neddelt
imprægneret træ er til højre.



Foto 8
Areal for stort brændbart.
Oplag at neddelt brændbart



Foto 9
Ikke neddelt brændbart



Foto 10
Fejlproduktion af vand- og varmerør til forbrænding



Foto 11
Ikke neddelt rent træ til spånpladeproduktion.

I forgrunden ses nylig oliespild fra oliekoeler på maskine.



Foto 12
Oplag af ikke neddelt
imprægneret træ på
asfalteret areal



Foto 12
Påkørt perkolatbrønd



Foto 13
Risteværk til overfladevand
fra areal til stort brændbart
før afledning til pumpebrønd
og rensningsanlæg



Foto 14
Pumpestation

