

Bilag til VVM-screening Ølgod Bioenergi, Visuelle forhold

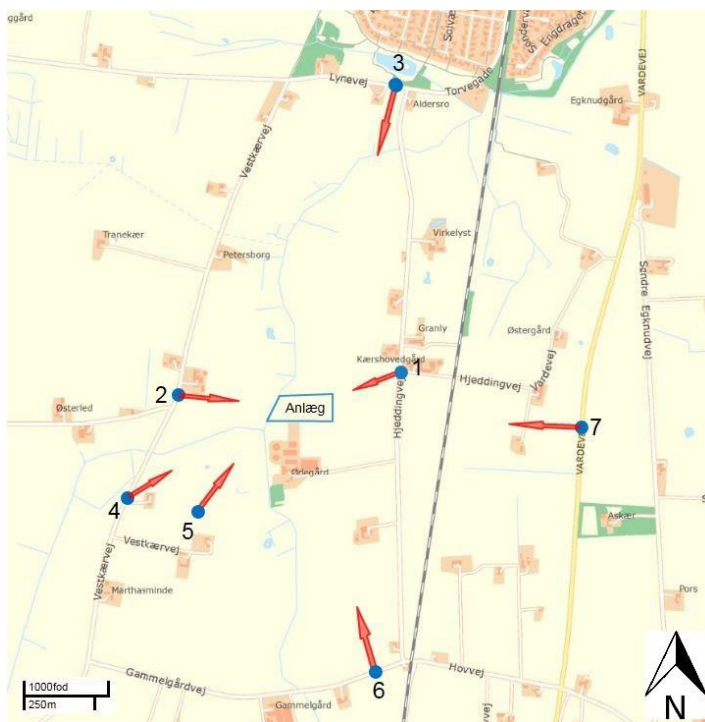
Forskellen mellem det planlagte anlæg og det etablerede anlæg vurderes i det følgende. Vurderingen af anlæggets visuelle påvirkning af miljøet foretages på grundlag af en sammenligning af visualiseringer af det planlagte anlæg og foto af det etablerede anlæg, set fra relevante vinkler (naboer og nærmeste offentlige veje).

Visualiseringer og sigtepunkter er udpeget af Varde Kommune. Der er ved valg af fotopunkter til visualiseringen taget hensyn til, hvor anlægget er synligt fra, samt til den visuelle påvirkning af naboer til anlægget.

Der er udarbejdet visualiseringer fra syv standpunkter jf. tabel 1 og figur 1. Alt fotomateriale er baseret på fotos taget af WH-PlanAction 2017 samt fotos taget af Peter Salling, Miljørådgivning 2019. Der gøres opmærksom på, at beplantningsbæltet omkring biogasanlægget endnu ikke kan ses på fotoerne af det etablerede anlæg fra 2019.

Forskellen mellem det planlagte og det etablerede anlæg vurderes ikke at være af en sådan karakter, at der er krav om udarbejdelse af en miljøkonsekvensvurdering af projektet.

Anlægget er visualiseret fra følgende fotostandpunkter:



Figur 1 Fotostandpunkter til visualisering

Tabel 1 - Placering af fotostandpunkter. Punkt henviser til tallene i figur 1.

Fotostandpunkt	Placering
1	Hjeddingvej 7
2	Vestkærvej 5
3	Ml. Lynevej 1 og Torvegade 7
4	Vestkærvej 7
5	Vestkærvej 11
6	Ml. Hjeddingvej 12 og Gammelgårdsvej 12
7	Vardevej



Foto standpunkt nr. 1, Hjeddingvej 7 (Planlagt anlæg)



Fotostandpunkt nr. 1, Hjeddingvej 7 (Etableret anlæg)



Fotostandpunkt nr. 2, Vestkærvej 5 (Planlagt anlæg)



Fotostandpunkt nr. 2, Vestkærvej 5 (Etableret anlæg)



Fotostandpunkt nr. 3, Mellem Lynevej 1 og Torvegade 7 (Planlagt anlæg)



Fotostandpunkt nr. 3, Mellem Lynevej 1 og Torvegade 7 (Etableret anlæg)

Bemærkninger til Fotostandpunkt nr. 3 Mellem Lynevej 1 og Torvegade 7

Det har ikke været muligt at genfinde samme vinkel og perspektiv som visualiseringen af det planlagte anlæg fra 2017, det vurderes dog stadig muligt at kunne anvende billedet til vurdering af forskellen mellem det planlagte og det etablerede anlæg.



Fotostandpunkt nr. 4, Vestkærvej 7 (Planlagt anlæg)



Fotostandpunkt nr. 4, Vestkærvej 7 (Etableret anlæg)



Fotostandpunkt nr. 5, Vestkærvej 11 (Planlagt anlæg)



Fotostandpunkt nr. 5, Vestkærvej 11 (Etableret anlæg)

Bemærkninger til Fotostandpunkt nr. 5, Vestkærvej 11

Ved sammenligning af visualiseringen af det planlagte anlæg og foto af det etablerede anlæg, er det vigtigt at være opmærksom på forskellen i vinklen og perspektivet af billederne, da billedet af det anlagte anlæg fra 2019 er taget længere væk og i en anden vinkel. Det betyder, at det etablerede anlæg fremstår mindre på fotoet, når det sammenlignes med det planlagte anlæg.



Fotostandpunkt nr. 6, Mellem Hjeddingvej 12 og Gammelgårdsvej 12 (Planlagt anlæg)



Fotostandpunkt nr. 6, Mellem Hjeddingvej 12 og Gammelgårdsvej 12 (Etableret anlæg)

Bemærkninger til Fotostandpunkt nr. 6 Mellem Hjeddingvej 12 og Gammelgårdvej 12

Det har ikke været muligt at genfinde præcis samme vinkel og perspektiv af visualiseringen af det planlagte anlæg ved dette fotostandpunkt af det etablerede anlæg. Det vurderes dog, at dette ikke har betydning ved sammenligning af billederne.



Standpunkt nr. 7, Vardevej (Planlagt anlæg)



Standpunkt nr. 7, Vardevej (Etableret anlæg)

Bemærkninger til Fotostandpunkt nr. 7, Vardevej

Det har ikke været muligt at genfinde præcis samme vinkel og perspektiv af visualiseringen af det planlagte anlæg ved dette fotostandpunkt af det etablerede anlæg. Det vurderes dog, at dette ikke har betydning ved sammenligning af billederne.

Samlet konklusion

Forskellen mellem det planlagte og det etablerede anlæg vurderes ikke at være af en sådan karakter, at der er krav om udarbejdelse af en miljøkonsekvensvurdering af projektet.

Det vurderes, at lavere tankanlæg med lys og buede overdækning er mindre visuel forstyrrende end højere mørke og skarpe former i forhold til horisontens farver. Da de etablerede tankanlæg er bredere og lavere end de planlagte, vil en større del af bygningsmassen være afskærmet af beplantningen omkring anlægget.