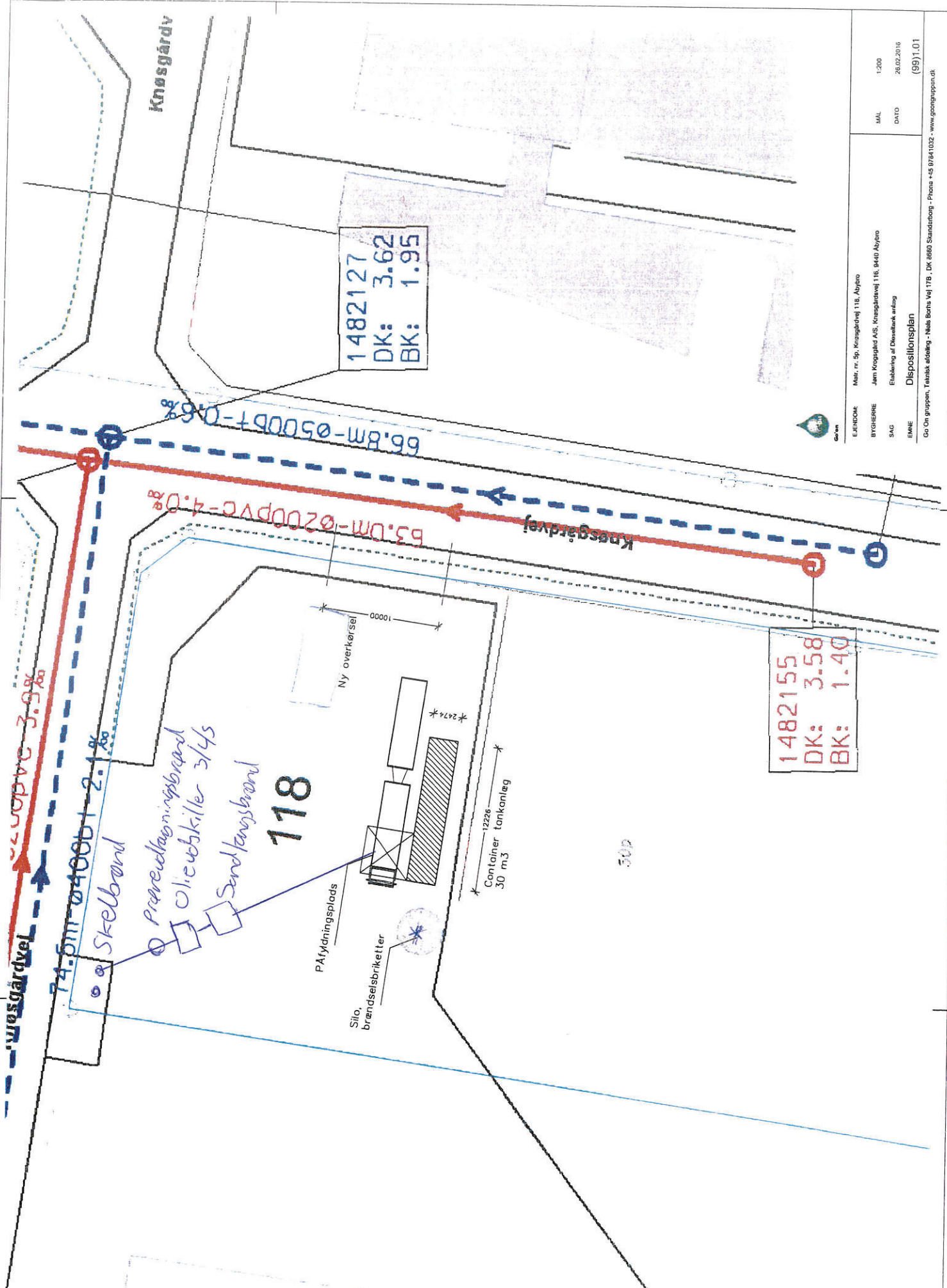


129  
3.29  
2.11

116

filme/B-1



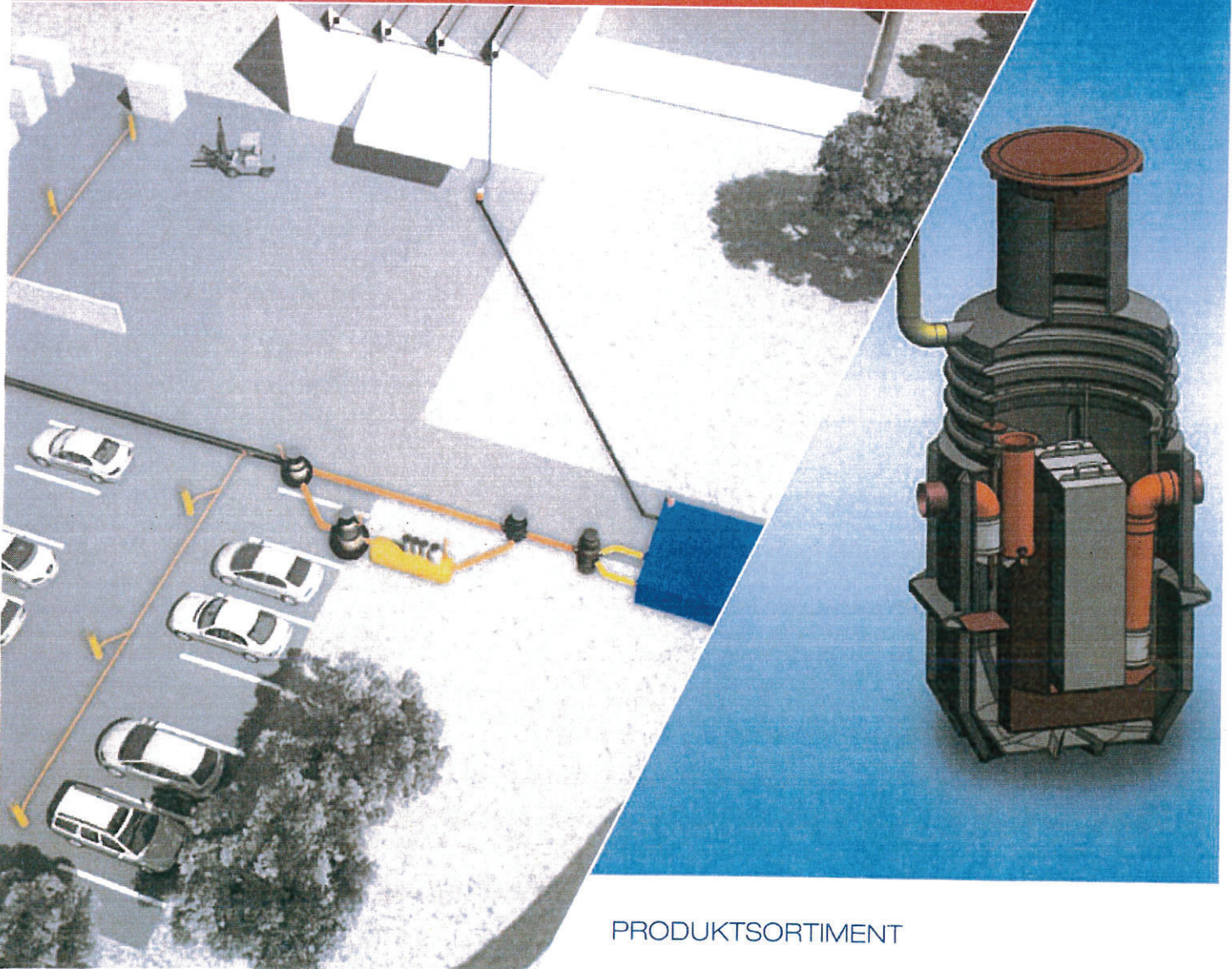
1482127  
DK: 3.62  
BK: 1.95

1482155  
DK: 3.58  
BK: 1.40



E-BYGDOK:	Metr. nr. 5p, Krosgårdvej 118, Aabyø	MAL:	1200
BYGGERE:	Jens Krosgård AS, Krosgårdvej 118, 8440 Aabyø	DATE:	26.02.2016
SAG:	Etablering af Drenstank anlæg	EMNE:	Dispositionsplan
Go On Gruppen, Teknik afdeling - Næls Børns Vej 118, DK 8860 Skanderborg - Phone +45 87641032 - www.goongruppen.dk			

**Olie- og fedtudskillere**



PRODUKTSORTIMENT

## Hvorfor er udskillere nødvendige?

De seneste års øgede belastning på det kommunale kloaknet har øget risikoen for kapacitetsproblemer og driftsforstyrrelser, hvilket også medfører stigende omkostninger. For at undgå tilstopning af kloaknet og driftsstop i rensningsanlæg kræver myndighederne, at afsender sørger for, at spildevandet renses for slam, sand, olie/benzin og fedt, inden det ledes videre i det kommunale net.

### Olieudskillere

En olieudskiller installeres for at forhindre udslip af uønskede partikler som fx olie og benzin i spildevand- og regnvandsledninger. I spildevandet kan disse partikler forstyrre den biologiske proces i rensningsanlægget, mens det i regnvandsledningerne risikerer at havne i søer og vandløb.

Olieudskiller-systemet består af et sandfang, en udskillerdel og en prøvetagningsbrønd. I sandfangsdelen renses vandet, så sand og slam synker til bunden. I udskilleren filtreres den uønskede olie fra, mens prøvetagningsbrønden installeres for at kommunen kan udtage prøver af spildevandet.

Her kræves ofte olieudskillere:

- Påfyldningspladser for olie og benzin, hvor der overfyldes fra lastvogn til tankanlæg
- Værksteder for biler og landbrugsmaskiner
- Større garageanlæg
- Parkeringspladser
- Salgssteder for dieselolie
- Værksteder for undervognsbehandling
- Vaskepladser for biler og erhvervsmaskiner
- Vaskepladser for landbrugsmaskiner
- Vaskepladser generelt for nedsivning
- Vaskehaller
- Gulvområder ved kedler i store oliefyrede kedelcentraler
- Værksteder
- Oplags- og rensepladser for autoskrot
- Metalbearbejdning i industri
- Øvrig industri
- Øvrige steder, hvor der kan forekomme olie/benzin i vandet

Olieudskillere deles ind i klasse I og klasse II, alt efter hvor meget olie der efterfølgende må findes i spildevand- og regnvandsledningerne. Det er kommunerne, som afgør, hvilken klasse der kræves installeret i forhold til den enkelte installation. Krav på udformning og dimensionering af olieudskillere beskrives i europastandard EN 858.

### Fedtudskillere

Formålet med en fedtudskiller er at opsamle fedt i spildevandet, inden det størkner og dermed øger risikoen for tilstopning af rør og brønde. Et fedtudskilleranlæg består normalt af: Sand/slamfang, fedtudskiller og en prøvetagningsbrønd. Vandet renses ved, at partikler, der er tungere end vand, synker til bunden, mens fedt, som er lettere end vand, flyder ovenpå.

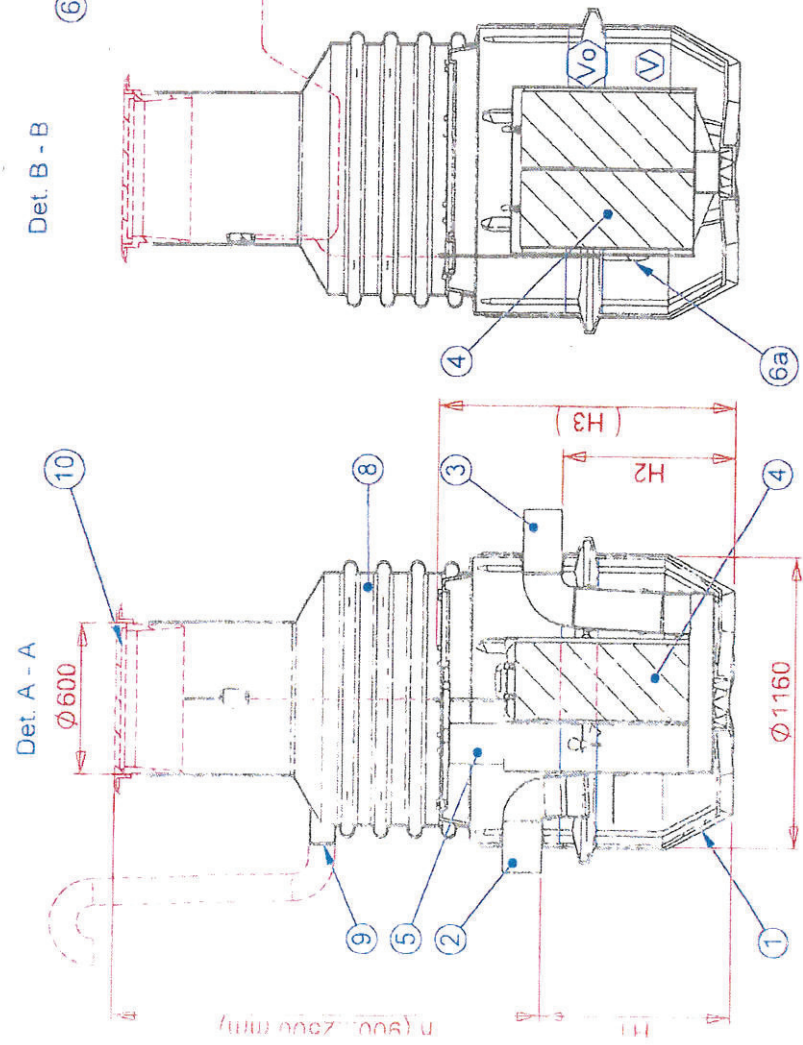
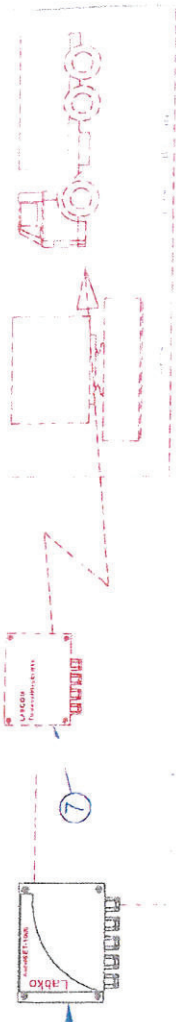
Fedtudskillere skal installeres i alle anlæg, hvor spildevandet ved normal drift indeholder fedt fra:

- Erhvervsmæssige køkkener, fx kroer, hoteller, kantiner, restauranter
- Cateringfirmaer
- Grill og friture
- Fastfood salgssteder
- Pizzarier
- Slagterier
- Sæbefabrikker
- Oliemøller
- Fiskeindustri
- Mejerier
- Øvrige levnedsmiddelvirksomheder
- Bagerier og konditorier
- Forretninger med tilberedning af varm mad
- Pladser og overflader, hvor der forventes spild af fedt/olie
- Øvrige steder, hvor der forekommer fedt i afløbet

Krav på udformning og dimensionering af fedtudskillere beskrives i europastandard EN 1825.

### Hvorfor Wavins udskillerprogram?

Wavin tilbyder et produktprogram af olie- og fedtudskillere til favorable priser i et let, men gennemtestet materiale. Programmet indeholder alle de komponenter, der kræves for at lave en godkendt installation.

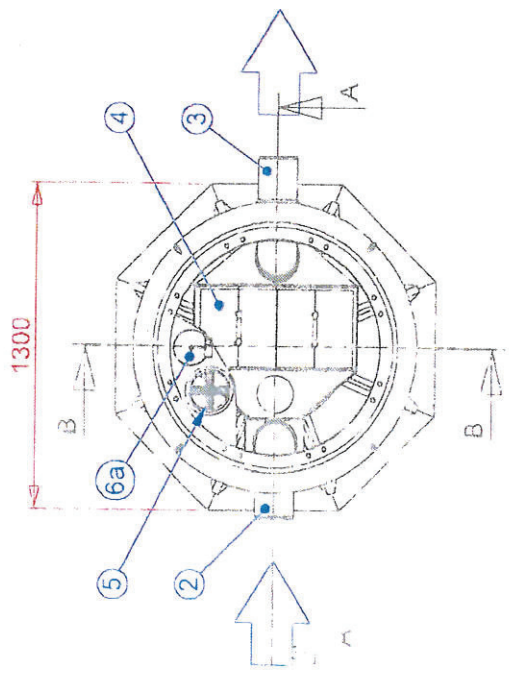


09  
EN 858-1

Fulfilled requirements of flow rate test according to standard EN858 (LGA)

Safety in case of fire: E

VTT test report VTT-S-7683-06



This drawing and the technical information included in the drawing are property of Wavin-Labko Ltd. Authorities' regulations must be known before ordering the product. Products must be installed according to installation instructions

Oil separator, class I (EN858)		NS	6	10
Nominal flow rate		l/s	6	10
W.no.		8535602	8535604	8535605
1	Body, PE-MD, p13-10, heat resistance 50°			
	H1 Inlet sewer/Bottom	770	770	1170
	H2 Outlet sewer/Bottom	700	700	1100
	H3 Total height	1200	1200	1600
	V Effective volume	600	600	1000
	Vo Oil storage volume (height 150 mm)	150	150	150
2	Inlet sewer	PE-HD	D110	D160
3	Outlet sewer	PE-HD	D110	D160
4	Coalescer	pcs	2	2
5	Fuel suction pipe	H (mm)	700	700
6	OilSET-1000 oil alarm unit	PVC	D160	D160
6a	SET/DM3 -probe	pcs	1	1
7	ACCESSORY: LABCOM Data transfer unit	pcs	1	1
8	EuroHUK 600 Maintenance shaft (as needed)	(x)	[ ]	[ ]
	EuroHUK 600 Data transfer unit	PE-MD		
	h= connection height from ground surface (mm)	(x)	[ ]	[ ]
	EuroHUK 600 h 9-13, h= 900...1300 mm, part no. 3632 632			
	EuroHUK 600 h13-17, h=1300...1700 mm, part no. 3632 634			
	EuroHUK 600 h17-21, h=1700...2100 mm, part no. 3632 636			
	EuroHUK 600 h21-25, h=2100...2500 mm, part no. 3632 638			
9	Ventilation outlet (as needed)	PE	D110	D110
10	ACCESSORY: Floating adjustable cover Ø600, standard EN124			
	Cover class A15 (1.5 tn), part no. 3322 050	(x)	[ ]	[ ]
	Cover class C250 (25 tn), part no. 3322 054			
	Cover class D400 (40 tn), part no. 3322 056			
	Frame, part no. 3325 010			
	CHOSEN SEPARATOR	(x)	[ ]	[ ]

Product: EuroPEK Roo NS3 - NS10 oil separator

Approved by: TPTL

Design by: JP 05.01.2010

Drawing no.: 29AB07\_e

Construction site: Wavin-Labko Ltd. Labkolle 1 FIN-36240 KANGASALA FINLAND puh. +358 020 1285 200

Drawing type: CUSTOMER DRAWING

Date: 05.01.2010

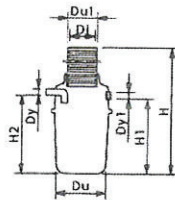
Scale (A4): 1:30

WAVIN  
T:rahko

818 Sandfangsbrønde

Sandfangsbrønd PE

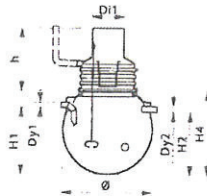
inkl. opførringsrør  $\varnothing$  425 mm



Wavin nr.	VVS nr.	DB nr.	Dy	Dy1	Di	Du	Du1	H	H1	H2	Volumen	V
0543040	223200062	5687381	110	110	425	805	476	2446	1200	1250	625	71
0543042	223200063	5687382	160	160	425	805	476	2446	1175	1225	625	72

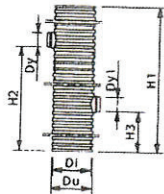
oHEK Omega

ekskl. opførringsrør (EuroHuk)



E	Wavin nr.	VVS nr.	DB nr.	Dy1	Dy2	Di1	H1	H2	Ø	V
4000	8511525#	223200541	1392211	160	160	600/1000	1730	1650	2170	218
4000	8511526#	223200542	1392213	200	200	600/1000	1730	1650	2170	216
2000	8515122#	223200521	1392203	160	160	600/1000	1280	1200	1750	140
5000	8511527#	223200550	1392216	110	110	600/1000	1820	1750	2200	252
5000	8511528#	223200551	1392217	160	160	600/1000	1820	1750	2200	253
5000	8511529#	223200552	1392218	200	200	600/1000	1820	1750	2200	253

vetagningsbrønd for udskillere



Wavin nr.	VVS nr.	DB nr.	Dy	Dy1	Di	Du	H1	H2	H3	V
0543030	223204011	5687385	110	110	425	476	1750	495	195	18
0543035	223204016	5687386	160	160	425	476	1750	470	170	19