

RC PLAST A/S  
Gellerupvej 112  
6800 Varde



**Varde  
Kommune**

**Teknik og Miljø**

Bytoften 2, 6800 Varde

7994 6800

vardekommune@varde.dk

**www.vardekommune.dk**

**Tilsynsrapport**

02-07-2020

<b>Virksomhed</b>	RC Plast A/S
<b>Adresse</b>	Gellerupvej 112, 6800 Varde
<b>CVR nr.</b>	67248910
<b>Dato for tilsyn</b>	29. juni 2020
<b>Fra virksomheden deltog</b>	Elvin Bubalo, Jørgen Lyngsø og produktionsmedarbejder
<b>Tilsynet udført af</b>	Anne Marie Thomsen og René Mathiasen, Erhvervscenteret, Varde Kommune

**Anne Marie Thomsen**

Direkte tlf.: 7994 7459

vardekommune@varde.dk

**Journalnr.:** 96855/20

**Sagsnr.:** 20/7856

**Bemærkninger/opfølgning til tilsynet**

**Støjafskærmning**

Ved dette tilsyn var støjafskærmningen i form af betonelementerne fjernet.

Der er i 2015 foretaget en støjmåling, som viser, at grænseværdierne er overholdt.

Støjmålingen er foretaget med lukkede døre og porte i facade mod vest og nordgavl samt efter opsætning af betonelementer. Det vil sige, at betonelementerne er en forudsætning for, at støjgrænserne er vurderet til at være overholdt.

**Varde Kommune indskærper efter vilkår 11 i miljøgodkendelsen, at støjgrænserne overholdes, hvilket gøres ved at opfylde forudsætningerne i støjmålingen. Det vil sige, at støjafskærmningen enten straks genetableres eller at der foretages en ny støjmåling, som viser at grænseværdierne kan overholdes uden støjafskærmningen.**

Dokumentation skal sendes til Varde Kommune senest den **1. september 2020**.

**Afbrænding af plast**

Ved tilsynet oplyste RC Plast A/S, at plast, i form af polypropylen (PP) som er størknet fast til filtre,

**Postadresse:**

Varde Kommune

Bytoften 2, 6800 Varde



02-07-2020

renses af med gasbrænder over rist på tromle.

RC Plast A/S skal inden den **1. september 2020** indsende en redegørelse om:

- hvorfor plast afbrændes
- hvor meget det drejer sig om
- hvor ofte afbrændingen foregår
- hvordan affaldet bortskaffes (asken)
- et forslag til en alternativ løsning til afbrændingen (afsmeltningen).

**Journalnr.:** 96855/20

**Sagsnr.:** 20/7856

**Ref.:** Anne Marie Thomsen

Side 2 / 12

### **Palletank med afløb til rist - udendørs**

Ved tilsynet var en palletank, som har indeholdt en eller anden form for kemikalie placeret uden-dørs. Ud fra aflejringer på belægningen så det ud til, at der var ledt noget (måske olieholdigt) fra palletanken ud i afløbet. Der var ikke låg på palletanken, så der var risiko for, at eventuelle rester af det, som var i palletanken ville blive skyllet ud ved regnvejrr.

Ved tilsynet blev låget påsat.

### **Varde Kommune indskærper at rester af kemikalier bortskaffes som farligt affald til godkendt modtager.**

Efterfølgende skal kvittering for bortskaffelse fremvises til kommunen.

Liste over godkendte modtagere kan findes her:

<https://affaldsregister.ens.dk/Default.aspx>

**Indskærpelsen skal efterkommes straks!**

### **Derudover indskærper Varde Kommune efter §§ 19 og 27 i miljøbeskyttelsesloven, at kemikalier opbevares, så der ikke er risiko for spild til kloak, jord eller vandmiljø.**

Det vil sige, at kemikalier enten skal opbevares på spildbakker eller i rum med tæt belægning, uden afløb og med opkant, så væsker ikke kan løbe ud af rummet.

**Indskærpelsen skal efterkommes straks!**



02-07-2020



**Journalnr.:** 96855/20  
**Sagsnr.:** 20/7856  
**Ref.:** Anne Marie Thomsen

Side 3 / 12

*Udledning af kemikalieholdigt vand fra palletank til udendørs afløbsrist.*

Derudover blev der ved tilsynet observeret en udendørs palletank indeholdende et kemikalie, som skal anvendes til service af ventilationsanlægget.

Denne palletank skal ligeledes placeres, så der ikke er risiko for spild til kloak, jord eller vandmiljø, når indholdet ikke skal anvendes.

**Udledning af kølevand samt spildevand fra olieseparator til afløb**



02-07-2020



**Journalnr.:** 96855/20  
**Sagsnr.:** 20/7856  
**Ref.:** Anne Marie Thomsen

Side 4 / 12

*Palletank med spildevand fra olieseparator.*



*Olieseparator*



02-07-2020



**Journalnr.:** 96855/20  
**Sagsnr.:** 20/7856  
**Ref.:** Anne Marie Thomsen

Side 5 / 12

*Vandslange, som formentligt anvendes til udledningen,  
er placeret ovenpå palletanken.*



02-07-2020



**Journalnr.:** 96855/20  
**Sagsnr.:** 20/7856  
**Ref.:** Anne Marie Thomsen

Side 6 / 12

*Koblingsstuds på vandslange*



*Afløb, hvor spildevandet fra olieseparatoren udledes.*



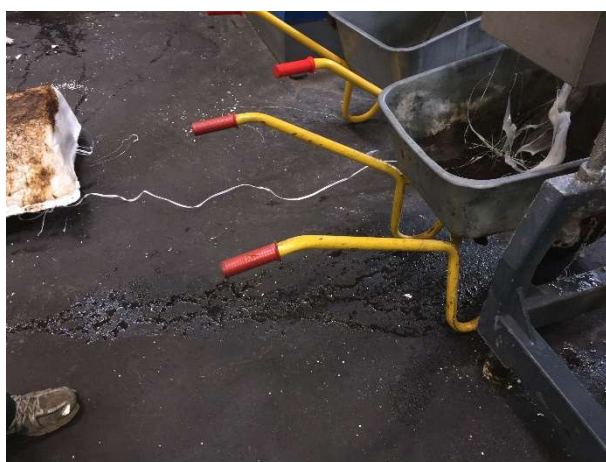
02-07-2020



**Journalnr.:** 96855/20  
**Sagsnr.:** 20/7856  
**Ref.:** Anne Marie Thomsen

Side 7 / 12

*Overskudskølevand som løber til afløb.*



*Overskudskølevand som løber til afløb.*

Ifølge oplysninger fra RC Plast A/S i forbindelse



02-07-2020

med udarbejdelsen af miljøgodkendelsen fra 2013 skulle der ikke være noget processpildevand fra produktionen. Det blev oplyst, at processpildevand recirkuleres.

**Journalnr.:** 96855/20  
**Sagsnr.:** 20/7856  
**Ref.:** Anne Marie Thomsen

RC Plast A/S skal **senest den 1. september 2020** indsende en redegørelse for, hvad der sker med det spildevand, som ledes til afløbene i produktionen.

Side 8 / 12

Som en del af redegørelsen skal der vedlægges en opdateret kloakplan.



*Kar i ingeniørgang til olieholdig væske (recirkulering?).*

### **Opsamling af spild**





02-07-2020



*Spild på betongulv i ingeniørgang*

**Journalnr.:** 96855/20  
**Sagsnr.:** 20/7856  
**Ref.:** Anne Marie Thomsen

Side 9 / 12

Varde Kommune henstiller at kemikaliespild straks opsamles med kattegrus eller andet absorberende materiale. Det absorberende materiale skal efter anvendelse bortskaffes som farligt affald.

#### **Olie i skovareal**

Kunne ikke konstateres.

#### **Opbevaring af spildolie og farligt affald**

Spildolie blev opbevaret i lagerhal på spildbakke.



02-07-2020



**Journalnr.:** 96855/20  
**Sagsnr.:** 20/7856  
**Ref.:** Anne Marie Thomsen

Side 10 / 12

*Opbevaring af spildolie*

Tanken med spildolie er næsten fuld og skal derfor snart tømmes.

**Varde Kommune henstiller, at farligt affald bortskaffes løbende og minimum 1 gang om året.**

#### **Kvitteringer for bortskaffelse af farligt affald**

RC Plast A/S skal senest den **1. september 2020** indsende kvitteringer til Varde Kommune for bortskaffelse af farligt affald for de seneste 5 år.

**Baggrund for tilsynet**

Klage

**Tilsynstype**

Prioriteret



02-07-2020

**Ved tilsynet er  
følgende gennemgået**

Klagepunkter:

- Afbrænding af plast
- Udledning af olieholdigt vand fra olieseparator til kloak
- Udledning af olie til skovområde

**Journalnr.:** 96855/20

**Sagsnr.:** 20/7856

**Ref.:** Anne Marie Thomsen

Side 11 / 12

Opbevaring af kemikalier, opsamling af spild og afledning af spildevand.

**Konstateret  
jordforurening**

Region Syddanmark har vurderet, at matriklen muligvis kan være forurenede og har derfor kortlagt den på vidensniveau 1 (V1-kortlagt)

**Risikoscore**

3,7

**Brugerbetaling**

I henhold til brugerbetalingsbekendtgørelsen skal Varde Kommune opkræve brugerbetaling for den tid, der er brugt på at planlægge og gennemføre tilsynet på virksomheden samt udarbejdelse af tilsynsrapport, herunder også den eventuelle opfølgning, der måtte være på tilsynet. Timeprisen for brugerbetaling fastsættes årligt af Miljøstyrelsen. Tid brugt på planlægning, tilsyn og afrapportering indtil dags dato: 6,5 timer.

**Lovhenvisning**

- Bekendtgørelse nr. 224 af 8. marts 2019 om affald.
- Bekendtgørelse, nr. 1475 af 12. december 2017 om brugerbetaling for godkendelse m.v. og tilsyn efter lov om miljøbeskyttelse og lov om husdyrbrug og anvendelse af gødning m.v.
- Bekendtgørelse, nr. 1534 af 9. december 2019 om godkendelse af listevirksomhed.
- Lov om forurenede jord, nr. 370 af 2. juni 1999, jævnfør lovbekendtgørelse nr. 282 af 27. marts 2017
- Miljøbeskyttelsesloven, lovbekendtgørelse nr. 1218 af 25. november 2019 om miljøbeskyttelse.
- Bekendtgørelse om spildevandstilladelser m.v. efter miljøbeskyttelseslovens kapitel 3 og 4, nr. 1317 af 4. december 2019.



**Varde  
Kommune**

02-07-2020

Med venlig hilsen

**Anne Marie Thomsen**  
Ingeniør

**E** [amot@varde.dk](mailto:amot@varde.dk)

**Journalnr.:** 96855/20  
**Sagsnr.:** 20/7856  
**Ref.:** Anne Marie Thomsen

Side 12 / 12

