

Den Jyske Gørtler
Søndergade 25
8883 Gjern

Att.: Frank Thuesen
info@denjyske.dk

09-09-2019

Miljøtilsyn hos Den Jyske Gørtler, Søndergade 25, 8883 Gjern

Silkeborg Kommune har den 28-08-2019 gennemført et miljøtilsyn hos jer.

Tilsynet er ført efter Miljøbeskyttelsesloven. Virksomhedens miljøforhold blev gennemgået og oplysningerne fremgår af den vedlagte tilsynsrapport.

Virksomheden var ved tilsynet repræsenteret af Frank Thuesen.
Tilsynet blev foretaget af Kristoffer Graverholt.

Vi har på baggrund af tilsynet følgende bemærkninger:

1. Sveiserøg er ført ud gennem siden af bygningen

Virksomheden har udsugning af sveiserøg, med afkast under tagfladen.

Silkeborg Kommunes bemærkninger

Jf. Miljøstyrelsens "vejledning om Begrænsning af luftforurening fra virksomheder, der udsender sveiserøg (nr. 13 af 1997)", skal afkastet af sveiserøg føres mindst en meter over tagfladen. Alt efter svejsetype og antal svejsestationer/udsug, kan der være krav om rensning af luften, før udledning til fri atmosfære – se skemaet i bilag 4.

Silkeborg Kommune vil på nuværende tidspunkt ikke håndhæve forholdet. Viser det sig, at den manglende højde på afkastet medføre luftgener, kan Silkeborg Kommune give et påbud om, at afkastet skal føres over tagfladen (1 meter). Selvom forholdet ifm. dette tilsyn, ikke er håndhævet, opfordre Silkeborg kommune til, at afkastet bliver hævet til 1 meter over tagfladen.

Vi har ikke andre bemærkninger i forbindelse med tilsynet.

Hvis I/du har bemærkninger til dette brev eller tilsynsrapporten, så har I/du mulighed for at komme med dem inden 14 dage.

Har I spørgsmål til tilsynet er I velkommen til at kontakte mig på 86701508 eller Kristoffer.Graverholt@silkeborg.dk

Med venlig hilsen

Kristoffer Gravholt
Jordbrugsteknolog

TILSYN IFØLGE MILJØBESKYTTELSESLOVEN

Tilsynsdato	28.08.2019
Virksomhed	Den Jyske Gørtler
CVR-nummer	29711267
P-nummer	1012518095
Adresse	Søndergade 25
Postnummer og by	8883 Gjern
Kontaktperson	Frank Thuesen
E-mail	info@denjyske.dk
Telefonnummer	86875909
Virksomhedstype:	A53 - Maskinfabrikker, -værksteder 100-1000 m2
Reguleringsgrundlag	Virksomhedens påvirkning af det ydre miljø reguleres af Miljøbeskyttelsesloven. Affald reguleres efter Bekendtgørelse om affald samt Regulativ for erhvervsaffald i Silkeborg Kommune.

INDRETNING OG DRIFT

Kort beskrivelse af virksomhedens produktion

Virksomheden udfører renovering af emner i messing, kobber, bronze og aluminium primært til kirker, godser/herregårde, butikker og privatpersoner. I tilknytning til produktionen anvendes malekabine og slibe/poleranlæg.

Virksomheden har en blikkenslager afdeling. Virksomheden hedder Gjern Blik og har samme CVR-nr. som Den Jydske Gørtler. Blikkenslagerens arbejde foregår mest ude hos kunderne, men der er også et arbejdsområde på virksomheden, hvor de 2 blikkenslagere med en lærling har arbejdsområde.

Situationsplan over virksomheden og dens areal

Se bilag 2 hvor luftafkast, produktionsareal, lagerareal m.v. fremgår.

Virksomhedens maskinpark og –anlæg samt processer

Maskiner og anlæg:

- 1 drejebænk
- 10 båndpudser/pudser/polermaskiner
- Kuglepudser
- Malekabine
- Fræser
- 1 stk. CO₂ og 1 stk. TIG-svejseanlæg
- Saks
- Sav
- Glasblæseanlæg
- El-truck

Virksomhedens processer

I malekabinen males små emner med spraymaling. Malekabinen anvendes ca. 1-2 timer/uge.

Der anvendes ikke køle/smøremidler i produktionen.

RÅVARER OG HJÆLPESTOFFER

Der anvendes råvarer og hjælpestoffer i form af:

Råvarer	Opbevaring	Mængde/år
Kobber	Indendørs på lager	200 kg
Messing	Indendørs på lager	200 kg
Jern	Indendørs på lager	200 kg
Rustfrit stål	Indendørs på lager	100 kg
Aluminium	Indendørs på lager	100 kg
Maling i spraydåser	Indendørs på lager	Mindre mængder

AFFALD

Virksomhedens affaldsproduktion:

Affaldstyper	Opbevaring	Sikring af oplag	Modtager/Transportør
Metalskrot (uden indhold af olier og lign.)	Udendørs i åben container	Mindre mængde	Bradal eller afhentningsaftale med et mindre firma.
Tomme spraydåser	indendørs	Indenfor på tæt belægning	Genbrugspladsen
Lysstofrør	Indendørs	Indenfor på tæt belægning	Genbrugspladsen
Erhvervsaffald	Indendørs	Mindre mængde	Genbrugsplads
Dagrenovation	Udendørs container	Udendørs container	Kommunal ordning
Slibestøv (mest fra messing polering)	Filterkasse under filter	150 l/år	Genbrugspladsen

Slibestøvet er vurderet til ikke at være farligt affald, idet det jf. virksomhedens oplysninger primært består af børstemateriale samt mindre mængde metal. Der anvendes ikke kemikalier til pudning/polering.

Virksomheden er tilmeldt genbrugspladsens erhvervsordning. Såfremt virksomheden aflevere farligt affald på genbrugspladsen, skal dette dokumenteres. Dokumentation for aflevering af farligt affald på genbrugspladsen, fås ved at udfylde et kvitteringsskema og herefter bede genbrugspladsens personale kvittere på skemaet.

Skemaet fås på Silkeborg Forsynings hjemmeside eller ved at klikke [HER](#).

Der er følgende udsugningsanlæg på virksomheden:

<i>Emissioner</i>	<i>Afkasthøjde</i>	<i>Rensning</i>
Pillefyr	1 meter over tag	Ingen
Malekabine og svejserøg	Ud af gavlen på bygning, under tagskæg	Ingen

Opvarmning

Virksomheden opvarmes ved hjælp af pillefyr.

TANKE

Der er ingen olietanke på virksomheden.

SPILDEVAND

Virksomheden afleder udelukkende sanitært spildevand. Der er ingen afløb i værkstedsgulvene.

STØJ OG VIBRATIONER

Virksomheden ligger i blandet bolig og erhvervsområde. Der er ca. 50 m. til nærmeste bolig. Grundet den relative korte afstand til naboer, er det vigtigt at have for øje, at mindske støjen mest muligt.

Af potentielle støjkloder på virksomheden kan nævnes; Transport og kørsel mellem kl. 22 – 7, maskinarbejde på værkstedet (f.eks. for åben port), kompresser, ventilation og afkast.

Støj og vibrationer blev drøftet ved tilsynet. Herudover har Silkeborg Kommune ingen bemærkninger.

Bilag 1

Brugerbetaling

Tilsynet med virksomheden er omfattet af reglerne for brugerbetaling. Silkeborg Kommune opkræver derfor betaling for den tid, der er brugt i forbindelse med tilsynet, inkl. forberedelse og afrapportering. Timeprisen er i 2019 239 kr. og regningen bliver udsendt sidst på året.

Tilsynsrapporten offentliggøres

Tilsynsrapporten offentliggøres iht. krav i tilsynsbekendtgørelsen på Miljøstyrelsens portal for "[Digital MiljøAdministration](#)"

Aflevering af affald på genbrugspladsen

Virksomheder kan mod betaling aflevere deres affald på Silkeborg Kommunes genbrugspladser.

Man kan vælge at tilmelder sig "genbrugspladsordningen", der også inkluderer aflevering af op til 10 kg farligt affald om året. For at være med i denne ordning skal der betales et årligt gebyr. En anden mulighed er, at betale pr. besøg på genbrugspladsen.

Silkeborg Forsynings priser fremgår af deres [hjemmeside](#).

Særligt for dokumentation for aflevering af farligt affald

Virksomheder har pligt til at dokumentere, at deres farlige affald bliver håndteret korrekt. Derfor skal du altid udfylde kvitteringsskema på Silkeborg Forsynings hjemmeside og medbringe det i to eksemplarer, så personalet kan stemple det, når du afleverer farligt affald fra virksomheden på genbrugspladsen. Alternativt kan du bruge en godkendt indsamler til at håndtere dit farlige affald.

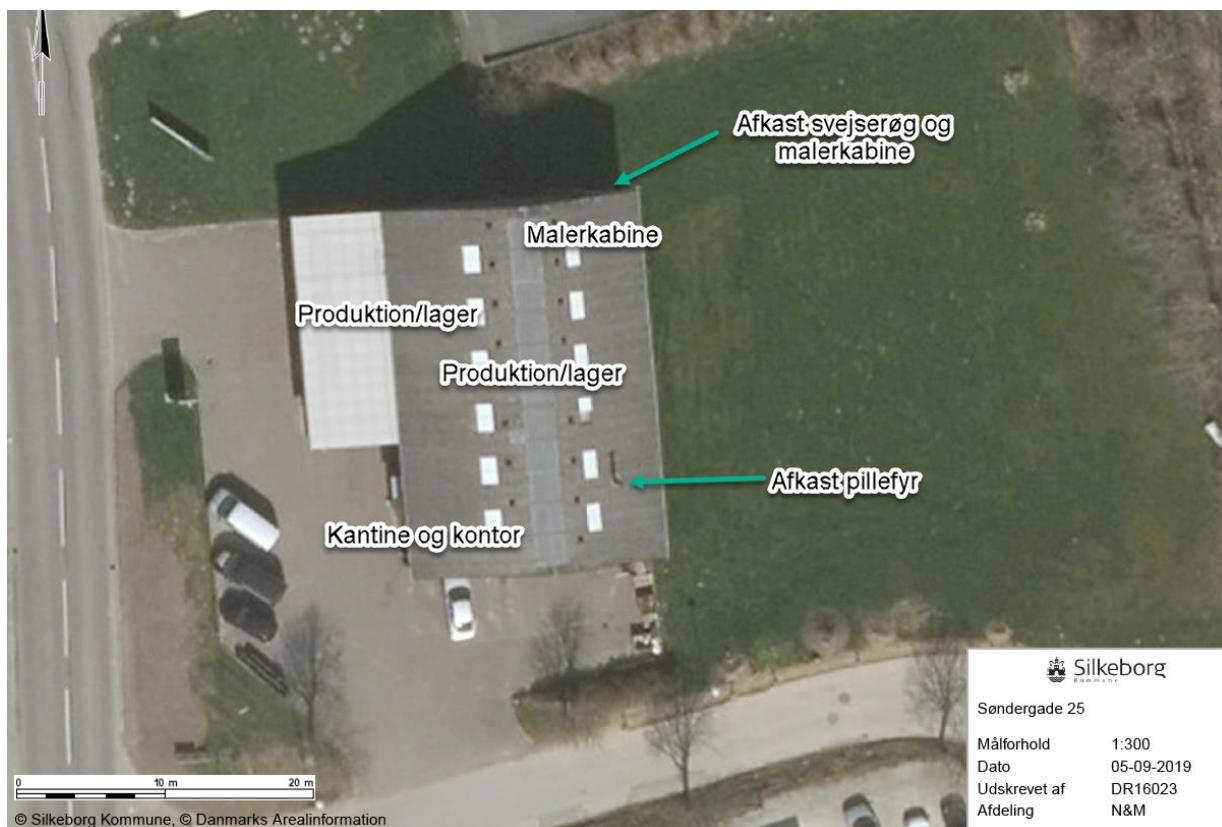
Vi har brug for din mening

Silkeborg Kommune - Teknik og Miljø vil gerne blive bedre. Vi vil derfor gerne høre om din oplevelse med os. Kort efter du har modtaget denne tilsynsrapport, vil du modtage et digitalt spørgeskema. Vi beder dig om at svare på et par korte spørgsmål, som vil hjælpe os på vej.

Klagevejledning

Det er ikke muligt at klage over Silkeborg Kommunes håndhævelse, da der er tale om allerede gældende regler.

Bilag 2 Situationsplan over virksomheden
 hvor produktionsareal, lagerareal m.v. fremgår.



Bilag 3

Opsummering af tilsynet.

Baggrund for tilsynet	Basis tilsyn
Der er ført tilsyn med	Der er ført tilsyn med alle virksomhedens forhold der kan påvirke det ydre miljø
Jordforurening	Der er ikke konstateret jordforurening på tilsynet. Der er ikke foretaget undersøgelser.
Påbud, forbud el. indskærper	Der er ikke givet påbud, forbud el. indskærper
Konklusioner på egenkontrol	Ok
Opfølgning på tilsyn	Tilsynet har ikke givet anledning til opfølgning

Bilag 4

Skema over rensning af svejserøg og afkasthøjder

	Ulegeret stål		Rustfrit stål	
Før virksomheder med:	MMA(elektrodesvejsning), FCA, MIG/MAG svejsning	TIG og plasma-svejsning	MMA, FCA, MIG/MAG svejsning	TIG og plasma-svejsning
1 svejsested	Afkast føres over tag på en sådan måde, at der kan ske fri fortynding.*	Afkast føres over tag på en sådan måde, at der kan ske fri fortynding.*	Afkast føres over tag på en sådan måde, at der kan ske fri fortynding.*	Afkast føres over tag på en sådan måde, at der kan ske fri fortynding.*
2 -4 svejsesteder.	Afkast føres mindst 3 m over tagryg og skal være opadrettet. Dog kan afkastet føres over tag på en sådan måde, at der kan ske fri fortynding,* hvis der er mere end 40 m til nærmeste bolig.	Afkast føres over tag på en sådan måde, at der kan ske fri fortynding.*	Rensning med et filter, der er i stand til at tilbageholde mindst 99 % af svejserøgen. Afkast føres over tag på en sådan måde, at der kan ske fri fortynding.*	Afkast føres over tag på en sådan måde, at der kan ske fri fortynding.*
A). 5-8 svejsesteder. Eller B) Mere end 8 svejsesteder, men under 2000 svejsetimer i alt pr. år.	Afkast føres mindst 3 m over tagryg og skal være opadrettet.	Afkast føres over tag på en sådan måde, at der kan ske fri fortynding.*	Rensning med et filter, der er i stand til at tilbageholde mindst 99 % af svejserøgen. Afkast føres over tag på en sådan måde, at der kan ske fri fortynding.*	Afkast føres over tag på en sådan måde, at der kan ske fri fortynding.*
Mere end 8 svejsesteder og mere end 2000 svejsetimer i alt pr. år.	Rensning med et filter, der er i stand til at tilbageholde mindst 99 % af svejserøgen. Afkast føres over tag på en sådan måde, at der kan ske fri fortynding.*	Afkast føres over tag på en sådan måde, at der kan ske fri fortynding.*	Rensning med et filter, der er i stand til at tilbageholde mindst 99 % af svejserøgen. Afkast føres over tag på en sådan måde, at der kan ske fri fortynding.*	Afkast føres over tag på en sådan måde, at der kan ske fri fortynding.*

* Kravet om at afkastet føres over tag på en sådan måde, at der kan ske fri fortynding kan fx opfyldes ved at skorstenen føres 1 m over det sted på tagfladen, hvor den er placeret.