

**Aarhus Kommune – Teknik og Miljø  
Tilsyn ifølge miljøbeskyttelsesloven**

<b>Tilsynsdato</b>	21. august 2023
<b>CVR-nummer</b>	21410888
<b>P-nummer</b>	1023413694
<b>e-Doc journal nr.</b>	GEO-2023-000545
<b>Virksomhed</b>	Boxit Container, Ejer: ESCOT FAST EJENDOM A/S
<b>Adresse</b>	Brunagervej 18
<b>Postnummer og by</b>	8361 Hasselager
<b>Mobil</b>	54333841
<b>e-mail</b>	mt@boxit.dk
<b>Kontaktperson</b>	Magnus Thomsen
<b>Branchekode</b>	Br. Autobranche virksomhed
<b>Opstartsdato</b>	01.01.2023
<b>Tilstede ved tilsynet:</b>	
<b>Virksomheden</b>	Magnus Thomsen, Thomas Olesen
<b>Aarhus Kommune</b>	Lene Brink

Aarhus Kommune, Teknik og Miljø har udført tilsyn i henhold til Miljøbeskyttelsesloven. Ved tilsynet er de miljømæssige forhold vedrørende indretning, drift, affald, luftemissioner, spildevand og støj gennemgået. Baggrunden for tilsynet er Kommunens forpligtigelse til at føre tilsyn med, at virksomheden overholder miljøbestemmelserne i den daglige drift i henhold til Miljøbeskyttelsesloven.

På de efterfølgende sider ses de miljømæssige oplysninger som Teknik og Miljø har registreret.

## **REGULERINGSGRUNDLAG**

### **Autobranchevirksomhed**

Virksomhedens miljømæssige forhold reguleres i henhold til følgende:

- Bekendtgørelse nr. nr. 908 af 30. august 2019 om miljøkrav i forbindelse med etablering og drift af autoværksteder m.v. (Autoværkstedsbekendtgørelsen).
- Bekendtgørelse nr. 1536 af 09. december 2019 om miljøtilsyn.

Hvis virksomheden ændres eller udvides på en måde, der medfører øget påvirkning af det eksterne miljø, skal der forinden foretages anmeldelse til Kommunen i henhold til § 5 i Autobranchebekendtgørelsen.

### **Gebyrpligtig virksomhed**

Tømrerværksted og smedeværksted og tilhørende aktiviteter er desuden omfattet af § 2, stk. 1, i Brugerbetalingsbekendtgørelsen (bekendtgørelse om brugerbetaling for godkendelse og tilsyn efter lov om miljøbeskyttelse og lov om miljøgodkendelse m.v. af husdyrbrug).

### **Anden lovgivning m.v.**

Ingen, nystartet virksomhed.

## **EGENKONTROL**

Ingen, dog egenkontrol jf. kommende spildevandstilladelse.

## **MILJØLEDELSE, SYSTEMATIK OG MILJØFORBEDRINGER**

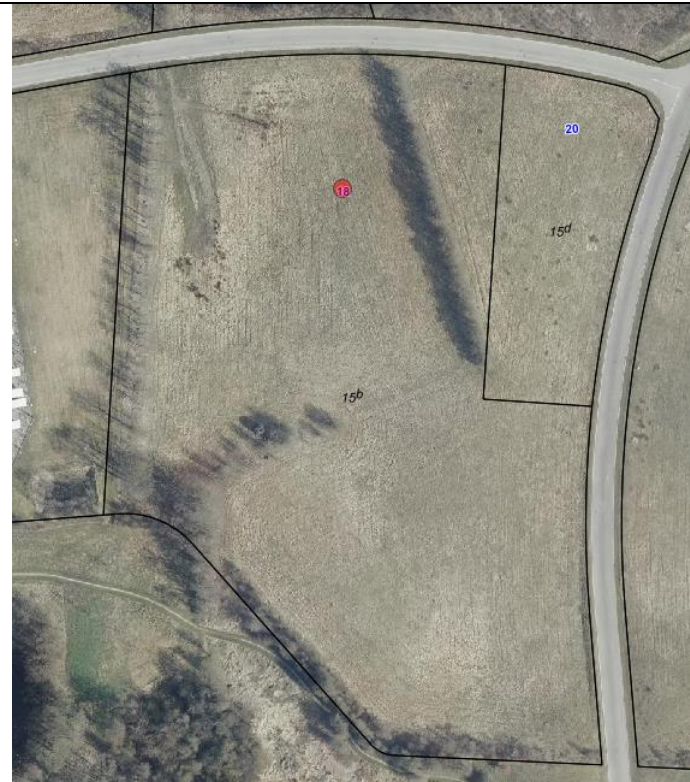
Virksomheden har ikke et certificeret miljøledelsessystem eller andre ledelsessystemer, hvor miljøledelse er integreret, men har en skriftlig formuleret miljømålsætning og mål for miljøarbejdet samt procedurer for korrigerende handlinger i tilfælde af udslip, og der kan konstateres løbende forbedringer på udvalgte områder.

## **BELIGGENHED**

I forhold til kommuneplanen ligger virksomheden i område 220207ER  
Lokalplan 411, Erhvervsområde ved Katstrup i Hasselager-Kolt  
Matr.nr. 15b og d, Katstrup By, Kolt

Virksomhedsklasse 5

Grundvand: OSD



Haller til tømrer- og maskinværksted og lastbilværksted

Matr. nr. 15b,d, Brunagervej 18-20

## INDRETNING OG DRIFT

### Kort beskrivelse af virksomhedens produktion og processer

Haller, der strækker sig over 1.800 kvm til ombygning af containere samt service af ca. 8 lastbiler. Containerne males uden for virksomheden hos Rodeco, Hørning.

Virksomheden, der beskæftiger sig med udlejning af depotrum og containere, er med cirka 13.800 depotrum samt 6.000 containere en af de største spillere i Danmark.

BOXIT Containerdepot i Hasselager, hvor BOXIT laver specialcontainere som huscontainer, specialopbygget lager, mobil pop-up butik, værkstedscontainer og mange andre specielle containeropbygninger. Fra containerdepotet kører også containere ud til såvel private som erhvervsdrivende, der ønsker at købe eller leje en container, f.eks. til møbelopbevaring og opbevaring af andet indbo under renovering af bolig, til opbevaring af maskiner og byggematerialer, mm. BOXIT råder også over en række containere som kølecontainer, fyrværkercontainer, sidedørscontainer, frysecontainer, lagercontainer, bannercontainer, eventcontainer, dækcontainer osv."

### Situationsplan over virksomheden og dens areal

Tømrerværksted, smedeværksted og lastbilværksted er hver især omkring 500 m<sup>2</sup>. Herudover er der administration i bygningen.

Kort fremsendes.

## **Virksomhedens maskinpark og -anlæg**

### **Lastbilværksted**

Værkstedsgrav med lokal udsugning  
1 stk. kompressor  
1 stk. dækmaskiner  
1 stk. afbalanceringsmaskiner  
Svejsapparater, CO<sub>2</sub> svejsning i maskinværksted.  
Diverse håndværktøj  
En udendørs ikke overdækket vaskeplads på 50 m<sup>2</sup>.

### **Smedeværksted**

CO<sub>2</sub> svejser, båndpudder, vinkelsliber, klippe og save maskiner.

### **Tømrerværksted**

Bordsav, kap/gering sav, træbearbejdningsmaskiner, rockwool, lidt lim.

### **Antal ansatte**

Der er i værkstederne beskæftiget ca. 11 personer.

### **Driftstid**

Normal arbejdstid. Ingen nat og aftenarbejde.

### **Råvarer**

### **Lastbilværksted**

Diverse olier og fedt, sprinter, køler- væske, batterier, dæk mm.

### **Tømrerværksted**

Krydsfinerplader, lægter, isoleringsmateriale, dampspærre.

### **Maskinværksted**

Stålblader, rustfristål plader, kølesmøremidler, borvand, spraymaling til pletmaling.

### **PFAS stoffer i forbindelse med virksomhedens aktiviteter**

Bliver der brugt kemikalier i processer eller rengøringsmidler på virksomheden der indeholder PFAS stoffer og som afledes til renselanlæg eller regnvandsafløb. Dette undersøges i forbindelse med ansøgning om spildevandstilladelse.

### **Opfølgning fra sidste tilsyn**

Ny virksomhed.

### **STØJ**

Virksomheden er placeret i et område, der i kommuneplanen er udlagt til erhvervsområde. Kompressor mod anden virksomhed – støj dæmpes.

Afstanden fra værkstedet til nærmeste bolig er ca. 500 m meter.

Virksomhedens væsentligste støj kilder er

- Vinkelsliber/ maskiner ved åben port

- Til- og frakørsel
- Kompressor
- Ventilation

## LUFT

### Øversigt over luftafkast

Lastbilværksted:

Udsugning fra værkstedsgrav på 280 m<sup>3</sup>/h føres under sokkel og over tag. Ingen rumventilation. Udsugning fra udstødning.

Smedeværksted:

Udsug: Geovent GFB 12-4 og WEF 500. I alt 6.000 m<sup>3</sup>/h. 8 lokalsug og et til slibestøv samlet i et anlæg med posefilter og cyklon.

Malerskab til spraydåser med udsug over tag.

Tømrerværksted:

Punktudsug samlet mængde 1800 m<sup>3</sup>/h, Jonas Vent laver service efter vejledning fra ventilationsfirma - ½ årligt.

3 punktudsug til skærende arbejde m.m., 1 fast til kap/gerings sav.

Cyklon og posefilter er placeret udendørs.

## SPILDEVAND

Spildevand afledes til følgende renseanlæg	Viby
Kloakopland SE=separatkloakeret FÆ=fælleskloakeret	SE
Spildevandsudledning reguleres af spildevandstilladelse af	Skal udarbejdes, ansøgning fremsendes.

Der er etableret en udendørs vaskeplads på 50 m<sup>2</sup> med sandfang og olieudskillere. Vaskevand fra gulvvaske maskine ledes til spildevandsafløb.

## AFFALD

Samles fra alle 3 haller og administration. Der er op til 10 fraktioner i hver af hallerne. MP skal undervise i de nye affaldsfraktioner.

Farligt affald og andet affald ukendt, også mængder. Virksomheden er endnu ikke startet op. Marius Pedersen skal stå for al affald.

Affald fra de 3 haller.

Affald	Mængde	Opbevaring	Transportør / ind-	Modtager
--------	--------	------------	--------------------	----------

	År 2023		samler	
Oliefiltre				
Spildolie				
Olieholdigt fast affald				
Kølevæske				
Bremsevæske				
Bremsevasker- vand				
Blyakkumulato- rer				
Batterier				
Lysstofrør				
Spraydåser				
Airbags (ikke udløste)				
Affald fra olieud- skiller				
Affald fra sand- fangsbrønde (olieholdigt)				
Filterstøv				
Jern og metal				
Træ				
Isoleringsmateri- ale				

### Oversigt over øvrigt affald

Affald	Mængde År 2023	Opbevaring	Transportør / ind- samler	Modtager
Dagrenovation (uhygienisk)				
Brændbart affald				
Papir/pap (sorte- ringskrav hvis >50 kg/mdr.)				
Plastemballage (sorteringskrav hvis >25 kg/mdr.)				
Aluminium				
Jern				
Plastdele fra biler (kofangere, spoi- lere, instrument- bræt m.m.)				
Autoruder				

Dæk				
El-skrot				
Andre?				

Beskrivelse og vurdering af affaldshåndtering: gyldig fritagelse for ikke genanvendeligt farligt affald, journal for affaldsbortskaffelsen, opbevaring, affaldssortering og bortskaffelse, ophobning af affald, benyttes registreret transportør/indsamler, afbrænding, renere teknologi/affaldsminimering.

### Benyttelse af kommunens genbrugsstationer

Til orientering kan det i øvrigt oplyses, at virksomheden kan aflevere affald på genbrugsstationerne i Aarhus Kommune, når den er tilmeldt ordningen ved Kredsløb, Aarhus, der er nærmere beskrevet på dette link:

[Genbrugsstationer for professionelle i Aarhus kommune - Kredsløb \(kredsløb.dk\)](http://kredsløb.dk)

Virksomheden har her to muligheder at vælge mellem, der begge kræver tilmelding:

1. Abonnementsordning med et årligt gebyr og rudemærkat til tilmeldte biler som hidtil, eller
2. SMS-ordning med afregning for hver enkelt besøg, hvis virksomheden har brug for et enkelt besøg eller foretrækker at afregne for hvert enkelt besøg.

Ønsker en virksomhed ikke at være tilmeldt, skal den indgå en aftale med en privat renovatør om bortskaffelse af virksomhedens affald.

### Sortering af husholdningslignende affald

Virksomheder skal nu sortere husholdningslignende affald i 10 fraktioner på samme vis som husholdninger i det omfang, det forekommer på virksomheden. Nogle af fraktionerne kan bortskaffes i samme beholder efter nærmere aftale med virksomhedens renovatør.

[I kan læse mere om sortering, få inspiration til at komme i gang og downloade materialer på Miljøstyrelsens hjemmeside her.](#)



Link med information og kontaktinfo til affaldskonsulenterne i erhvervsaffald.

**Få hjælp til at håndtere jeres virksomheds affald korrekt:** [Hjælp til affaldshåndtering i din virksomhed](#)

### **BESKYTTELSE AF JORD OG GRUNDVAND**

Virksomheden er beliggende i OSD område. Der er på tilsynstidspunktet ikke konstateret forhold, der giver anledning til jordforurening.

### **Opbevaring af flydende farligt affald**

Som beskrevet i Autoværkstedsbek og vedlagte orientering om råvare og affald.

### **Opbevaring af flydende råvarer**

Som beskrevet i Autoværkstedsbek og vedlagte orientering om råvare og affald.

### **Påfyldningsplads for brændstof**

Forekommer ikke

### **Belægninger på øvrige pladser og arealer**

Kørearealer etableret med sf-sten, vaskeplads med beton.

### **Oversigt over tanke i brug**

Nr.	Indhold	Størrelse (l)	Årstal	Placering	Rørtype overjordisk	Rørtype nedgravet

Hvis virksomheden finder ud af, at oplysningerne i BBR er forældede eller ikke er korrekte kan disse blive ændret som beskrevet på dette link:

<https://www.aarhus.dk/virksomhed/miljoe/reguleringer-og-vejledninger-om-miljoeforhold/hardu-en-erhvervsolietank/>

### **Jordforurening**

Om der er konstateret jordforurening, fx1 eller 2:

1. Der er ved tilsynet ikke konstateret jordforurening fra virksomhedens drift.

### **KLIMA, ENERGI OG CO<sub>2</sub>**

Affaldsforebyggelse, CO<sub>2</sub> reduktion og cirkulær økonomi

I afsnittet om "Affald" er en oversigt over virksomhedens affaldsmængde. Ved tilsynet blev drøftet mulighederne for affaldsforebyggelse og CO<sub>2</sub> reduktion beskrevet i fremsendt pjece, som viser økonomiske fordele ved affaldsminimering og angiver 3 enkle redskaber til dette. Vedhæftet er desuden et EXCEL beregningskema, der kan benyttes til at give et groft billede / estimat af CO<sub>2</sub> reduktionspotentiale, som virksomheden kan benytte.



## Solceller

Har jeres virksomhed et stort Elforbrug? Forbruget af el i bygningen kan ses på [www.eloverblik.dk](http://www.eloverblik.dk)

Overvej jeres virksomhed at etablere solceller på taget?

Aarhus Kommune har vi udviklet et værktøj, der kan vise, hvilke potentialer solceller kan have for jeres virksomhed.

[Solceller til taget eller facaden af jeres virksomhed \(office.com\)](http://www.aarhuskommune.dk/office.com)

## Virksomhedens trykluftskompressorer

Aflæs motoreffekt på mærkepladen på kompressoren

Kompressor <i>Type</i>	Mærkepladeeffekt (motoreffekt) <i>kW</i>	Antal
Oliesmurt skruekompressor		1

## Beskrivelse af brugen af trykluft

Indsæt evt. oplysninger om omfanget af brugen af trykluft og herunder, om kompressoren primært bruges i intervaller eller til kontinuerlig drift.

Energibesparende tiltag for trykluftsanlæg	Ja / nej
Er der regelmæssig service og kontrol af anlægget for utætheder mv.?	
Slukkes for kompressor, når den ikke er i drift (nat, weekend og ferie) – manuelt eller med timer?	
Er der afspærringsventiler foran udstyr, som automatisk lukker for lufttilførsel, når det ikke bruges?	

## AFSLUTTENDE BEMÆRKNINGER

Tilsynet har ikke givet anledning til miljømæssige bemærkninger eller reaktioner i form af påbud, forbud eller indskærpelser.

Dog skal der fremsendes ansøgning om spildevandstilladelse.

I henhold til tilsynsbekendtgørelsens § 12 stk. 5, har enhver ret til aktindsigt i virksomhedens øvrige oplysninger, som tilsynsmyndigheden er i besiddelse af, med de begrænsninger, der følger af lov om aktindsigt i miljøoplysninger.

Aarhus Kommune, Teknik og Miljø

Lene Brink  
Industrisagsbehandler

