

Husdyrgodkendelse.dk

Ansøgningskema (254260)

Dette er en ansøgning om godkendelse af et husdyrbrug efter husdyrbruglovens § 16 a.

Versionsnummer:
1

Indsendelsesdato:
14-01-2026

Genereringsdato:
14-01-2026

Husdyrbruget

| | |
|--------------------------|--------------------------------------|
| Husdyrbrugets CVR-nummer | 21792934 |
| Husdyrbrugets navn | Holmevej 18-20, 6240 Løgumkloster |
| Beliggenhedsadresse | Holmevej 18-20 |
| Postnummer | 6240 |
| By | Løgumkloster |

Ansøger

| | |
|--------------------|---------------------|
| Ansøger navn | Rainer Christiansen |
| Ansøger adresse | Holmevej 18 |
| Ansøger postnummer | 6240 |
| Ansøger by | Løgumkloster |
| Ansøger telefon | 21444315 |
| Ansøger email | rainer-1@mail.dk |

Konsulent

| | |
|---------------------------|-------------------|
| Konsulent Cvr | 21111511 |
| Konsulent virksomhedsnavn | Spiras |
| Konsulent navn | Sanne Petersen |
| Konsulent adresse | Niels Bohrs Vej 2 |
| Konsulent postnummer | 6000 |
| Konsulent by | Kolding |
| Konsulent telefon | 20281564 |
| Konsulent email | san@spiras.dk |

Ejendom

| | |
|----------------|---------|
| Ejendomsnummer | 9926402 |
| CHR numre | 62047 |

Kort beskrivelse:

Samlet miljøansøgning på Holmevej 18 og Holmevej 20, der ejes og drives af Rainer Christiansen.

Ansøgningen omfatter følgende ændringer/udvidelser:

- Etablering af en ny kostald på Holmevej 20 (92,1 x 39 meter), med et produktionsareal på 2.441 m².

- Eksisterende gl. stald på Holmevej 20 tages ud af drift og der ansøges om en ændret anvendelse fra stald til lade med opbevaring af foder, strøelse og lign.

Ansøgning (254260) | Gennemse & indsend

Her er alle indtastninger og beregningsresultater samlet på en side, der kan udskrives som en samlet PDF.

Dette er en ansøgning om godkendelse af et husdyrbrug efter husdyrbruglovens § 16 a.

Typen af IE-husdyrbrug:

Ikke IE-brug

Lugtberegningen er erstattet af en konkret OML-beregning:

Ikke angivet

Omfatter flere husdyrbrug (§16c):

Nej

Kort beskrivelse:

Samlet miljøansøgning på Holmevej 18 og Holmevej 20, der ejes og drives af Rainer Christiansen.

Ansøgningen omfatter følgende ændringer/udvidelser:

- Etablering af en ny kostald på Holmevej 20 (92,1 x 39 meter), med et produktionsareal på 2.441 m².
- Eksisterende gl. stald på Holmevej 20 tages ud af drift og der ansøges om en ændret anvendelse fra stald til lade med opbevaring af foder, strøelse og lign.

Versionsnummer:

1

1. Basisoplysninger

Husdyrbruget

| | |
|---------------------|--------------------------------------|
| Bedrift Cvr | 21792934 |
| Husdyrbrugets navn | Holmevej 18-20, 6240 Løgumkloster |
| Beliggenhedsadresse | Holmevej 18-20 |
| Postnummer | 6240 |
| By | Løgumkloster |

Ansøger

| | |
|-------------------|---------------------|
| Ansøgersnavn | Rainer Christiansen |
| Ansøgeradresse | Holmevej 18 |
| Ansøgerpostnummer | 6240 |
| Ansøgerby | Løgumkloster |
| Ansørgertelefon | 21444315 |
| Ansøger-email | rainer-1@mail.dk |

Konsulent

| | |
|---------------------------|-------------------|
| Konsulent Cvr | 21111511 |
| Konsulent virksomhedsnavn | Spiras |
| Konsulentnavn | Sanne Petersen |
| Konsulentadresse | Niels Bohrs Vej 2 |
| Konsulentpostnummer | 6000 |
| Konsulentby | Kolding |
| Konsulenttelefon | 20281564 |
| Konsulent-email | san@spiras.dk |

Ejendom

| | |
|----------------|---------|
| Ejendomsnummer | 9926402 |
| CHR numre | 62047 |

Matrikler på ejendomsnummer

Matrikel: 66 - Holme, Højst

Matrikel: 62 - Holme, Højst

Matrikel: 114 - Søvang, Højst

Matrikel: 22 - Søvang, Højst

Matrikel: 4 - Holme, Højst

Matrikel: 64 - Holme, Højst

Matrikel: 65 - Holme, Højst

Matrikel: 63 - Holme, Højst

2. Overblik over stalde og produktioner

| Stalde og produktioner | | | | | | |
|---|----------------------------------|----------------------|------------|--|-------------------------|------------------------------------|
| Staldnavn | Staldstørrelse (m ²) | Ventilation | Kildehøjde | Produktion | Antal måneder udegående | Produktionsareal (m ²) |
| Ansøgt drift | | | | | | |
| NY kostald (Holmevej 20) | 3593 | Naturlig ventilation | 3 m | (#840637) Flexgruppe: Alle kvæg; Fast drænet gulv med skraber og ajleafløb | 0 | 2441 |
| Kalvestald (Holmevej 20) | 341 | Naturlig ventilation | 3 m | (#840642) Flexgruppe: Alle kvæg; Dybstrøelse | 0 | 220 |
| Eksisterende kostald (Holmevej 20) | 1093 | Naturlig ventilation | 3 m | (#840645) Flexgruppe: Alle kvæg; Fast drænet gulv med skraber og ajleafløb | 0 | 770 |
| 1. Kostald S (Holmevej 18) | 2387 | Naturlig ventilation | 3 m | (#844311) Malkekøer, kvier og stude. Fast drænet gulv med skraber og ajleafløb | 0 | 425 |
| | | | | (#844309) Flexgruppe: Alle kvæg; Dybstrøelse | 0 | 87 |
| | | | | (#844307) Malkekøer, kvier og stude. Sengestald med spalter (kanal, bagskyl eller ringkanal) | 0 | 765 |
| 2. Goldkostald (Holmevej 18) | 991 | Naturlig ventilation | 3 m | (#844351) Flexgruppe: Alle kvæg; Dybstrøelse | 0 | 900 |
| 3. Kostald N (Holmevej 18) | 2807 | Naturlig ventilation | 3 m | (#844356) Malkekøer, kvier og stude. Fast drænet gulv med skraber og ajleafløb | 0 | 2049 |
| 4. Kalvestald og - hytter (Holmevej 18) | 1595 | Naturlig ventilation | 3 m | (#844383) Flexgruppe: Alle kvæg; Dybstrøelse | 0 | 722 |
| Sum | | | | | | 8379 |
| Nudrift | | | | | | |
| Gl. stald (Holmevej 20) | 864 | Naturlig ventilation | 3 m | (#840638) Malkekøer, kvier og stude. Sengestald med spalter (kanal, linespil) | 0 | 327 |
| Kalvestald (Holmevej 20) | 341 | Naturlig ventilation | 3 m | (#840640) Kalve, (under 6 mdr.). Dybstrøelse | 0 | 220 |
| Eksisterende kostald (Holmevej 20) | 1093 | Naturlig ventilation | 3 m | (#840643) Malkekøer, kvier og stude. Fast drænet gulv med skraber og ajleafløb | 0 | 770 |
| 1. Kostald S (Holmevej 18) | 2387 | Naturlig ventilation | 3 m | (#844312) Malkekøer, kvier og stude. Fast drænet gulv med skraber og ajleafløb | 0 | 425 |
| | | | | (#844310) Flexgruppe: Alle kvæg; Dybstrøelse | 0 | 87 |
| | | | | (#844308) Malkekøer, kvier og stude. Sengestald med spalter (kanal, bagskyl eller ringkanal) | 0 | 765 |
| 2. Goldkostald (Holmevej 18) | 991 | Naturlig ventilation | 3 m | (#844571) Flexgruppe: Alle kvæg; Dybstrøelse | 0 | 900 |
| 3. Kostald N (Holmevej 18) | 2807 | Naturlig ventilation | 3 m | (#844572) Malkekøer, kvier og stude. Fast drænet gulv med skraber og ajleafløb | 0 | 2049 |

| Staldnavn | Staldstørrelse (m ²) | Ventilation | Kildehøjde | Produktion | Antal måneder udegående | Produktionsareal (m ²) |
|---|----------------------------------|----------------------|------------|--|-------------------------|------------------------------------|
| 4. Kalvestald og - hytter (Holmevej 18) | 1595 | Naturlig ventilation | 3 m | (#844384) Flexgruppe: Alle kvæg; Dybstrøelse | 0 | 722 |
| Sum | | | | | | 6265 |
| 8 års drift | | | | | | |
| Gl. stald (Holmevej 20) | 864 | Naturlig ventilation | 3 m | (#840639) Malkekøer, kvier og stude. Sengestald med spalter (kanal, linespil) | 0 | 327 |
| Kalvestald (Holmevej 20) | 341 | Naturlig ventilation | 3 m | (#840641) Kalve, (under 6 mdr.). Dybstrøelse | 0 | 220 |
| Eksisterende kostald (Holmevej 20) | 1093 | Naturlig ventilation | 3 m | (#840644) Malkekøer, kvier og stude. Fast drænet gulv med skraber og ajleafløb | 0 | 770 |
| 1. Kostald S (Holmevej 18) | 2387 | Naturlig ventilation | 3 m | (#844386) Flexgruppe: Alle kvæg; Dybstrøelse | 0 | 293 |
| | | | | (#844385) Malkekøer, kvier og stude. Sengestald med spalter (kanal, bagskyl eller ringkanal) | 0 | 948 |
| 2. Goldkostald (Holmevej 18) | 991 | Naturlig ventilation | 3 m | (#844387) Flexgruppe: Alle kvæg; Dybstrøelse | 0 | 900 |
| 3. Kostald N (Holmevej 18) | 2807 | Naturlig ventilation | 3 m | (#844388) Malkekøer, kvier og stude. Sengestald med spalter (kanal, bagskyl eller ringkanal) | 0 | 2049 |
| 4. Kalvestald og - hytter (Holmevej 18) | 1595 | Naturlig ventilation | 3 m | (#844389) Kalve, (under 6 mdr.). Dybstrøelse | 0 | 780 |
| Sum | | | | | | 6287 |

2.1 Overblik over flexgrupper

Dyretype og staldsystemer som indgår i flexgruppen

Alle kvæg; Fast drænet gulv med skraber og ajleafløb

Malkekøer, kvier og stude. Fast drænet gulv med skraber og ajleafløb

Ammekøer, slagtekalve (over 6 mdr.). Fast drænet gulv med skraber og ajleafløb

Alle kvæg; Dybstrøelse

Malkekøer, kvier og stude. Dybstrøelse

Ammekøer, slagtekalve (over 6 mdr.). Dybstrøelse

Kalve, (under 6 mdr.). Dybstrøelse

3. Overblik over husdyrgødning

| Opbevaringslagre | | | | |
|-----------------------------------|-----------|------------------------|---------------------------------------|-----------------------------------|
| Navn | Lagertype | Yderligere oplysninger | Bedste tilgængelige opbevaringsteknik | Areal Dimension (m ²) |
| Ansøgt drift | | | | |
| Stor gyllebeholder (Holmevej 20) | Flydende | | | 531 |
| Lille gyllebeholder (Holmevej 20) | Flydende | | | 151 |
| Stor gyllebeholder (Holmevej 18) | Flydende | | | 972 |
| Lille gyllebeholder (Holmevej 18) | Flydende | | | 541 |
| Møddingsplads | Fast | | | 335 |
| Nudrift | | | | |
| Stor gyllebeholder (Holmevej 20) | Flydende | | | 531 |
| Lille gyllebeholder (Holmevej 20) | Flydende | | | 151 |
| Stor gyllebeholder (Holmevej 18) | Flydende | | | 972 |
| Lille gyllebeholder (Holmevej 18) | Flydende | | | 541 |
| Møddingsplads | Fast | | | 335 |
| 8 års drift | | | | |
| Stor gyllebeholder (Holmevej 20) | Flydende | | | 531 |
| Lille gyllebeholder (Holmevej 20) | Flydende | | | 151 |
| Stor gyllebeholder (Holmevej 18) | Flydende | | | 972 |
| Lille gyllebeholder (Holmevej 18) | Flydende | | | 541 |
| Møddingsplads | Fast | | | 335 |

| Gødningsandele | | | |
|-----------------------|---------------------------|---------------------------|------------------------------|
| Lagernavn | Gødningstype | Øvrige oplysninger | Areal (m²) |
| Ansøgt drift | | | |
| Møddingsplads | Kvæg, heste, får og geder | | 335 |
| Nudrift | | | |
| Møddingsplads | Kvæg, heste, får og geder | | 335 |
| 8 års drift | | | |
| Møddingsplads | Kvæg, heste, får og geder | | 335 |

4. Ammoniakemission

4.1 Samlet ammoniakemission fra husdyrbruget (stald og lager)

| Driftstype: | Ammoniakemission fra staldafsnit (kg NH ₃ -N/år) | Ammoniakemission fra lagre (kg NH ₃ -N/år) | Ammoniakemission fra husdyrbruget (kg NH ₃ -N/år) |
|--------------|---|---|--|
| Ansøgt drift | 7567,4 | 998,5 | 8565,9 |
| Nudrift | 5774,2 | 998,5 | 6772,7 |
| 8 års-drift | 6383,3 | 998,5 | 7381,7 |

4.2 Resultater fra staldafsnit

4.2.1 Ammoniakemission og reducerende tiltag på staldafsnit og produktioner

Navn på staldafsnit:

NY kostald (Holmevej 20)

| Produktion | Produktionsareal (m ²) | Ammoniakemission (kg NH ₃ -N/år) | Reduktion, udegående dyr (kg NH ₃ -N/år) | Effekt, miljøteknologi (kg NH ₃ -N/år) | Faktisk ammoniakemission (kg NH ₃ -N/år) |
|--|------------------------------------|---|---|---|---|
| Ansøgt drift | | | | | |
| (#840637) Flexgruppe: Alle kvæg; Fast drænet gulv med skraber og ajleafløb | 2441 | 2172,5 | 0,0 | 0,0 | 2172,5 |
| Nudrift - Ingen data | | | | | |
| 8 års-drift - Ingen data | | | | | |

Navn på staldafsnit:

Gl. stald (Holmevej 20)

| Produktion | Produktionsareal (m ²) | Ammoniakemission (kg NH ₃ -N/år) | Reduktion, udegående dyr (kg NH ₃ -N/år) | Effekt, miljøteknologi (kg NH ₃ -N/år) | Faktisk ammoniakemission (kg NH ₃ -N/år) |
|---|------------------------------------|---|---|---|---|
| Ansøgt drift - Ingen data | | | | | |
| Nudrift | | | | | |
| (#840638) Malkekøer, kvier og stude. Sengestald med spalter (kanal, linespil) | 327 | 379,3 | 0,0 | 0,0 | 379,3 |
| 8 års-drift | | | | | |
| (#840639) Malkekøer, kvier og stude. Sengestald med spalter (kanal, linespil) | 327 | 379,3 | 0,0 | 0,0 | 379,3 |

Navn på staldafsnit:
Kalvestald (Holmevej 20)

| Produktion | Produktionsareal (m ²) | Ammoniakemission (kg NH ₃ -N/år) | Reduktion, udegående dyr (kg NH ₃ -N/år) | Effekt, miljøteknologi (kg NH ₃ -N/år) | Faktisk ammoniakemission (kg NH ₃ -N/år) |
|--|------------------------------------|---|---|---|---|
| Ansøgt drift | | | | | |
| (#840642) Flexgruppe: Alle kvæg; Dybstrøelse | 220 | 184,8 | 0,0 | 0,0 | 184,8 |
| Nudrift | | | | | |
| (#840640) Kalve, (under 6 mdr.). Dybstrøelse | 220 | 184,8 | 0,0 | 0,0 | 184,8 |
| 8 års-drift | | | | | |
| (#840641) Kalve, (under 6 mdr.). Dybstrøelse | 220 | 184,8 | 0,0 | 0,0 | 184,8 |

Navn på staldafsnit:
Eksisterende kostald (Holmevej 20)

| Produktion | Produktionsareal (m ²) | Ammoniakemission (kg NH ₃ -N/år) | Reduktion, udegående dyr (kg NH ₃ -N/år) | Effekt, miljøteknologi (kg NH ₃ -N/år) | Faktisk ammoniakemission (kg NH ₃ -N/år) |
|--|------------------------------------|---|---|---|---|
| Ansøgt drift | | | | | |
| (#840645) Flexgruppe: Alle kvæg; Fast drænet gulv med skraber og ajleafløb | 770 | 685,3 | 0,0 | 0,0 | 685,3 |
| Nudrift | | | | | |
| (#840643) Malkekøer, kvier og stude. Fast drænet gulv med skraber og ajleafløb | 770 | 685,3 | 0,0 | 0,0 | 685,3 |
| 8 års-drift | | | | | |
| (#840644) Malkekøer, kvier og stude. Fast drænet gulv med skraber og ajleafløb | 770 | 685,3 | 0,0 | 0,0 | 685,3 |

Navn på staldafsnit:

1. Kostald S (Holmevej 18)

| Produktion | Produktionsareal (m ²) | Ammoniakemission (kg NH ₃ -N/år) | Reduktion, udegående dyr (kg NH ₃ -N/år) | Effekt, miljøteknologi (kg NH ₃ -N/år) | Faktisk ammoniakemission (kg NH ₃ -N/år) |
|--|------------------------------------|---|---|---|---|
| Ansøgt drift | | | | | |
| (#844311) Malkekøer, kvier og stude. Fast drænet gulv med skraber og ajleafløb | 425 | 378,2 | 0,0 | 0,0 | 378,2 |
| (#844309) Flexgruppe: Alle kvæg; Dybstrøelse | 87 | 73,1 | 0,0 | 0,0 | 73,1 |
| (#844307) Malkekøer, kvier og stude. Sengestald med spalter (kanal, bagskyl eller ringkanal) | 765 | 887,4 | 0,0 | 0,0 | 887,4 |
| Sum | 1277 | 1338,7 | 0,0 | 0,0 | 1338,7 |
| Nudrift | | | | | |
| (#844308) Malkekøer, kvier og stude. Sengestald med spalter (kanal, bagskyl eller ringkanal) | 765 | 887,4 | 0,0 | 0,0 | 887,4 |
| (#844310) Flexgruppe: Alle kvæg; Dybstrøelse | 87 | 73,1 | 0,0 | 0,0 | 73,1 |
| (#844312) Malkekøer, kvier og stude. Fast drænet gulv med skraber og ajleafløb | 425 | 378,2 | 0,0 | 0,0 | 378,2 |
| Sum | 1277 | 1338,7 | 0,0 | 0,0 | 1338,7 |
| 8 års-drift | | | | | |
| (#844385) Malkekøer, kvier og stude. Sengestald med spalter (kanal, bagskyl eller ringkanal) | 948 | 1099,7 | 0,0 | 0,0 | 1099,7 |
| (#844386) Flexgruppe: Alle kvæg; Dybstrøelse | 293 | 246,1 | 0,0 | 0,0 | 246,1 |
| Sum | 1241 | 1345,8 | 0,0 | 0,0 | 1345,8 |

Navn på staldafsnit:

2. Goldkostald (Holmevej 18)

| Produktion | Produktionsareal (m ²) | Ammoniakemission (kg NH ₃ -N/år) | Reduktion, udegående dyr (kg NH ₃ -N/år) | Effekt, miljøteknologi (kg NH ₃ -N/år) | Faktisk ammoniakemission (kg NH ₃ -N/år) |
|--|------------------------------------|---|---|---|---|
| Ansøgt drift | | | | | |
| (#844351) Flexgruppe: Alle kvæg; Dybstrøelse | 900 | 756,0 | 0,0 | 0,0 | 756,0 |
| Nudrift | | | | | |
| (#844571) Flexgruppe: Alle kvæg; Dybstrøelse | 900 | 756,0 | 0,0 | 0,0 | 756,0 |
| 8 års-drift | | | | | |
| (#844387) Flexgruppe: Alle kvæg; Dybstrøelse | 900 | 756,0 | 0,0 | 0,0 | 756,0 |

Navn på staldafsnit:
3. Kostald N (Holmevej 18)

| Produktion | Produktionsareal (m ²) | Ammoniakemission (kg NH ₃ -N/år) | Reduktion, udegående dyr (kg NH ₃ -N/år) | Effekt, miljøteknologi (kg NH ₃ -N/år) | Faktisk ammoniakemission (kg NH ₃ -N/år) |
|--|------------------------------------|---|---|---|---|
| Ansøgt drift | | | | | |
| (#844356) Malkekøer, kvier og stude. Fast drænet gulv med skraber og ajleafløb | 2049 | 1823,6 | 0,0 | 0,0 | 1823,6 |
| Nudrift | | | | | |
| (#844572) Malkekøer, kvier og stude. Fast drænet gulv med skraber og ajleafløb | 2049 | 1823,6 | 0,0 | 0,0 | 1823,6 |
| 8 års-drift | | | | | |
| (#844388) Malkekøer, kvier og stude. Sengestald med spalter (kanal, bagskyl eller ringkanal) | 2049 | 2376,8 | 0,0 | 0,0 | 2376,8 |

Navn på staldafsnit:
4. Kalvestald og - hytter (Holmevej 18)

| Produktion | Produktionsareal (m ²) | Ammoniakemission (kg NH ₃ -N/år) | Reduktion, udegående dyr (kg NH ₃ -N/år) | Effekt, miljøteknologi (kg NH ₃ -N/år) | Faktisk ammoniakemission (kg NH ₃ -N/år) |
|--|------------------------------------|---|---|---|---|
| Ansøgt drift | | | | | |
| (#844383) Flexgruppe: Alle kvæg; Dybstrøelse | 722 | 606,5 | 0,0 | 0,0 | 606,5 |
| Nudrift | | | | | |
| (#844384) Flexgruppe: Alle kvæg; Dybstrøelse | 722 | 606,5 | 0,0 | 0,0 | 606,5 |
| 8 års-drift | | | | | |
| (#844389) Kalve, (under 6 mdr.). Dybstrøelse | 780 | 655,2 | 0,0 | 0,0 | 655,2 |

4.3 Resultater for lagre

4.3.1 Ammoniakemission og effekt af miljøteknologi på lagre med flydende husdyrgødning

| Lagre med flydende husdyrgødning | | | | |
|---|---------------------------------------|--|--|--|
| Lagernavn | Overfladeareal (m²) | Ammoniakemission (kg NH₃-N/år) | Effekt, miljøteknologi (kg NH₃-N/år) | Ammoniakemission for lager (kg NH₃-N/år) |
| Ansøgt drift | | | | |
| Stor gyllebeholder (Holmevej 20) | 531 | 212,6 | 0,0 | 212,6 |
| Lille gyllebeholder (Holmevej 20) | 151 | 60,3 | 0,0 | 60,3 |
| Stor gyllebeholder (Holmevej 18) | 972 | 388,6 | 0,0 | 388,6 |
| Lille gyllebeholder (Holmevej 18) | 541 | 216,4 | 0,0 | 216,4 |
| Nudrift | | | | |
| Stor gyllebeholder (Holmevej 20) | 531 | 212,6 | 0,0 | 212,6 |
| Lille gyllebeholder (Holmevej 20) | 151 | 60,3 | 0,0 | 60,3 |
| Stor gyllebeholder (Holmevej 18) | 972 | 388,6 | 0,0 | 388,6 |
| Lille gyllebeholder (Holmevej 18) | 541 | 216,4 | 0,0 | 216,4 |
| 8 års-drift | | | | |
| Stor gyllebeholder (Holmevej 20) | 531 | 212,6 | 0,0 | 212,6 |
| Lille gyllebeholder (Holmevej 20) | 151 | 60,3 | 0,0 | 60,3 |
| Stor gyllebeholder (Holmevej 18) | 972 | 388,6 | 0,0 | 388,6 |
| Lille gyllebeholder (Holmevej 18) | 541 | 216,4 | 0,0 | 216,4 |

4.3.2 Andele af gødningstyper i og ammoniakemission fra lagre med fast husdyrgødning

| Lagre med fast husdyrgødning | | | | | |
|------------------------------|--|---------------------------|--|---|---|
| Lagernavn | Grundareal for lager (m ²) | Gødningstype for andel | Areal af andel af gødningstype (m ²) | Areal af andel udgør af samlet grundareal (%) | Ammoniakemission fra andel (kg NH ₃ -N/år) |
| Ansøgt drift | | | | | |
| Møddingsplads | 335 | Kvæg, heste, får og geder | 335 | 100 | 120,6 |
| Nudrift | | | | | |
| Møddingsplads | 335 | Kvæg, heste, får og geder | 335 | 100 | 120,6 |
| 8 års-drift | | | | | |
| Møddingsplads | 335 | Kvæg, heste, får og geder | 335 | 100 | 120,6 |

4.3.3 Oversigt over husdyrgødningstyper produceret i ansøgt drift

Gødningstyper produceret fra de valgte dyretype og staldsystemer

Gødningstype fra produktion: Ingen fast gødning
Gødningstype fra produktion: Kvæg, heste, får og geder

Angivne gødningstyper i indtegnede lagre

Gødningstype fra lager: Flydende gødning
Gødningstype fra lager: Kvæg, heste, får og geder

5. BAT

| Samlet BAT beregning | | | |
|--|---------------|--------------|--------------|
| | Stalde | Lagre | Total |
| Samlet BAT krav (kg NH ₃ -N /år) | 7567 | 998 | 8566 |
| Faktisk emission (kg NH ₃ -N /år) | 7567 | 998 | 8566 |
| Forskel (kg NH ₃ -N /år) | - | - | 0 |
| Vejledende BAT Overholdt? | - | - | Ja |

| Samlet ammoniaktab for hele anlægget (alle produktioner) opnåelig ved anvendelse af BAT | | | | |
|--|---|-----------------------------|---|------------------------------|
| Vejl. sum (kg NH₃-N /år) | Ansøgers forslag (kg NH₃-N /år) | Ansøgers begrundelse | Kommunens krav (kg NH₃-N /år) | Kommunens begrundelse |
| 7567 | | | | |

Beregninger af progressive BAT krav opnåelig ved anvendelse af BAT for produktioner i nye stalde

Ansøgningen indeholder ikke produktioner med dyretype og staldsystemer hvor BAT kravet bestemmes progressivt ud fra arealet.

| BAT krav opnåelig ved anvendelse af BAT for nye og eksisterende stalde | | | | |
|--|--|--|---|--|
| Staldnavn | Navn på dyretype og staldsystem eller flexgruppe | Forudsætning for BAT-beregning | BAT krav ved ny stald (kg NH ₃ -N / (m ² · år)) | BAT krav ved eksisterende stald (kg NH ₃ -N / (m ² · år)) ^c |
| NY kostald (Holmevej 20) | Alle kvæg; Fast drænet gulv med skraber og ajleafløb ^a | Nyt (inkl. renoveret) staldafsnit | 0,89 | 0,89 |
| Kalvestald (Holmevej 20) | Alle kvæg; Dybstrøelse ^a | Eksisterende staldafsnit | 0,84 | 0,84 |
| Eksisterende kostald (Holmevej 20) | Alle kvæg; Fast drænet gulv med skraber og ajleafløb ^a | Eksisterende staldafsnit | 0,89 | 0,89 |
| 1. Kostald S (Holmevej 18) | Malkekøer, kvier og stude. Sengestald med spalter (kanal, bagskyl eller ringkanal) | Eksisterende staldafsnit, BAT-krav fastsat i tidligere afgørelse | 0,89 | 1,16 |
| 1. Kostald S (Holmevej 18) | Alle kvæg; Dybstrøelse ^a | Eksisterende staldafsnit, BAT-krav fastsat i tidligere afgørelse | 0,84 | 0,84 |
| 1. Kostald S (Holmevej 18) | Malkekøer, kvier og stude. Fast drænet gulv med skraber og ajleafløb | Eksisterende staldafsnit, BAT-krav fastsat i tidligere afgørelse | 0,89 | 0,89 |
| 2. Goldkostald (Holmevej 18) | Alle kvæg; Dybstrøelse ^a | Eksisterende staldafsnit, BAT-krav fastsat i tidligere afgørelse | 0,84 | 0,84 |
| 3. Kostald N (Holmevej 18) | Malkekøer, kvier og stude. Fast drænet gulv med skraber og ajleafløb | Eksisterende staldafsnit, BAT-krav fastsat i tidligere afgørelse | 0,89 | 0,89 |
| 4. Kalvestald og - hytter (Holmevej 18) | Alle kvæg; Dybstrøelse ^a | Eksisterende staldafsnit, BAT-krav fastsat i tidligere afgørelse | 0,84 | 0,84 |

^a BAT-kravet for flexgruppen fastsættes ud fra det dyretype og staldsystem med det højeste relative reduktionskrav og det dyretype og staldsystem med den højeste ammoniakemissionsfaktor.








^c BAT krav ved eksisterende stald er tabelværdien for staldtypen. BAT kravet kan være lavere i den aktuelle situation, hvis der fastsat vilkår til eksisterende stald i en tidligere godkendelse.

Ammoniaktab pr. produktion opnåelig ved anvendelse af BAT

| Produktion | BAT krav | | Korrektionsfaktor for udegående | Vejl. sum (kg NH ₃ -N / år) | Ansøgers forslag (kg NH ₃ -N / år) | Kommunens krav (kg NH ₃ -N /år) |
|--|----------------------------|---|------------------------------------|--|--|--|
| | Areal (m ²) | (kg NH ₃ -N / (m ² · år)) | | | | |
| (#840637) Flexgruppe: Alle kvæg; Fast drænet gulv med skraber og ajleafløb | 2441 | 0,89 | 1 | 2172 | | |
| (#840642) Flexgruppe: Alle kvæg; Dybstrøelse | 220 | 0,84 | 1 | 185 | | |
| (#840645) Flexgruppe: Alle kvæg; Fast drænet gulv med skraber og ajleafløb | 770 | 0,89 | 1 | 685 | | |
| (#844307) Malkekøer, kvier og stude. Sengestald med spalter (kanal, bagskyl eller ringkanal) | 765 | 1,16 | 1 | 887 | | |
| (#844309) Flexgruppe: Alle kvæg; Dybstrøelse | 87 | 0,84 | 1 | 73 | | |
| (#844311) Malkekøer, kvier og stude. Fast drænet gulv med skraber og ajleafløb | 425 | 0,89 | 1 | 378 | | |
| (#844351) Flexgruppe: Alle kvæg; Dybstrøelse | 900 | 0,84 | 1 | 756 | | |
| (#844356) Malkekøer, kvier og stude. Fast drænet gulv med skraber og ajleafløb | 2049 | 0,89 | 1 | 1824 | | |
| (#844383) Flexgruppe: Alle kvæg; Dybstrøelse | 722 | 0,84 | 1 | 606 | | |

6. Nabopåvirkning

6.1 Samlet resultat af lugtberegning

| Bebyggelse | Kumulation | Model | Ukorrigeret geneafstand | Korrigeret geneafstand | Vægtet gennemsnitsafstand | Genekriterie overholdt |
|---|------------|-------|-------------------------|------------------------|---------------------------|------------------------|
| Holmevej 24  | 1 | NY | 238,8 | 225,5 | 245,2 | Ja |
| Holmevej 24  | 1 | NY | 238,8 | 225,5 | 244,5 | Ja |
| Holmevej 24  | 1 | NY | 238,8 | 225,5 | 249 | Ja |
| Holmevej 15  | 0 | NY | 673,1 | 673,1 | 2208,4 | Ja |
| Lokalplanlagt område (rekreativt område) 9.05  | 0 | NY | 673,1 | 605,8 | 1992,3 | Ja |
| Kommuneplanramme (fremtidig byzone)  | 0 | NY | 902,5 | 902,5 | 2149,2 | Ja |
| Ø. Højst, Højst  | 0 | NY | 902,5 | 902,5 | 2329,5 | Ja |

Forklaring til samlet resultat af lugtberegning

6.2 Konsekvenszone

Konsekvenszone: 713 m

Rød:

Bemærk at geneafstanden til byzone er længere end konsekvenszonen.

6.3 Lugtgeneberegninger - detaljer om staldafsnit

| Bebyggelse: Holmevej 24 Opretter: Ansøger | | |
|--|------------|-------------------------|
| Staldafsnit | Afstand(m) | Placering 300-60 grader |
| Gl. stald (Holmevej 20) | 95,5 | Ja |
| Kalvestald (Holmevej 20) | 101,8 | Ja |
| Eksisterende kostald (Holmevej 20) | 119,5 | Ja |
| NY kostald (Holmevej 20) | 161,9 | Nej |
| 2. Goldkostald (Holmevej 18) | 215,9 | Ja |
| 4. Kalvestald og - hytter (Holmevej 18) | 288,6 | Ja |
| 1. Kostald S (Holmevej 18) | 289,0 | Ja |
| 3. Kostald N (Holmevej 18) | 377,6 | Ja |

| Bebyggelse: Holmevej 24 Opretter: Ansøger | | |
|--|------------|-------------------------|
| Staldafsnit | Afstand(m) | Placering 300-60 grader |
| Gl. stald (Holmevej 20) | 99,1 | Ja |
| Kalvestald (Holmevej 20) | 99,8 | Ja |
| Eksisterende kostald (Holmevej 20) | 115,0 | Ja |
| NY kostald (Holmevej 20) | 154,3 | Nej |
| 2. Goldkostald (Holmevej 18) | 220,4 | Ja |
| 4. Kalvestald og - hytter (Holmevej 18) | 290,8 | Ja |
| 1. Kostald S (Holmevej 18) | 292,4 | Ja |
| 3. Kostald N (Holmevej 18) | 380,7 | Ja |

| Bebyggelse: Holmevej 24 Opretter: Ansøger | | |
|--|-------------------|--------------------------------|
| Staldafsnit | Afstand(m) | Placering 300-60 grader |
| Gl. stald (Holmevej 20) | 95,3 | Ja |
| Kalvestald (Holmevej 20) | 108,3 | Ja |
| Eksisterende kostald (Holmevej 20) | 128,4 | Ja |
| NY kostald (Holmevej 20) | 173,3 | Nej |
| 2. Goldkostald (Holmevej 18) | 213,5 | Ja |
| 1. Kostald S (Holmevej 18) | 288,2 | Ja |
| 4. Kalvestald og - hytter (Holmevej 18) | 289,2 | Ja |
| 3. Kostald N (Holmevej 18) | 376,9 | Ja |

| Bebyggelse: Holmevej 15 Opretter: Ansøger | | |
|--|-------------------|--------------------------------|
| Staldafsnit | Afstand(m) | Placering 300-60 grader |
| 3. Kostald N (Holmevej 18) | 2093,3 | Nej |
| 4. Kalvestald og - hytter (Holmevej 18) | 2151,9 | Nej |
| 1. Kostald S (Holmevej 18) | 2169,6 | Nej |
| 2. Goldkostald (Holmevej 18) | 2246,2 | Nej |
| NY kostald (Holmevej 20) | 2290,1 | Nej |
| Eksisterende kostald (Holmevej 20) | 2299,2 | Nej |
| Kalvestald (Holmevej 20) | 2311,2 | Nej |
| Gl. stald (Holmevej 20) | 2330,8 | Nej |

| Bebyggelse: Lokalplanlagt område (rekreativt område) 9.05 Opretter: Ansøger | | |
|--|-------------------|--------------------------------|
| Staldafsnit | Afstand(m) | Placering 300-60 grader |
| NY kostald (Holmevej 20) | 1840,3 | Ja |
| Eksisterende kostald (Holmevej 20) | 1861,7 | Ja |
| Kalvestald (Holmevej 20) | 1866,4 | Ja |
| Gl. stald (Holmevej 20) | 1876,9 | Ja |
| 2. Goldkostald (Holmevej 18) | 1996,2 | Ja |
| 4. Kalvestald og - hytter (Holmevej 18) | 2067,7 | Ja |
| 1. Kostald S (Holmevej 18) | 2070,5 | Ja |
| 3. Kostald N (Holmevej 18) | 2158,8 | Ja |

| Bebyggelse: Kommuneplanramme (fremtidig byzone) Opretter: Ansøger | | |
|--|-------------------|--------------------------------|
| Staldafsnit | Afstand(m) | Placering 300-60 grader |
| 3. Kostald N (Holmevej 18) | 2033,8 | Nej |
| 4. Kalvestald og - hytter (Holmevej 18) | 2092,5 | Nej |
| 1. Kostald S (Holmevej 18) | 2110,1 | Nej |
| 2. Goldkostald (Holmevej 18) | 2186,8 | Nej |
| NY kostald (Holmevej 20) | 2231,4 | Nej |
| Eksisterende kostald (Holmevej 20) | 2240,3 | Nej |
| Kalvestald (Holmevej 20) | 2252,1 | Nej |
| Gl. stald (Holmevej 20) | 2271,6 | Nej |

| Bebyggelse: Ø. Højst, Højst Opretter: Ansøger | | |
|--|-------------------|--------------------------------|
| Staldafsnit | Afstand(m) | Placering 300-60 grader |
| 3. Kostald N (Holmevej 18) | 2242,5 | Nej |
| 4. Kalvestald og - hytter (Holmevej 18) | 2285,1 | Nej |
| 1. Kostald S (Holmevej 18) | 2308,4 | Nej |
| NY kostald (Holmevej 20) | 2378,2 | Nej |
| 2. Goldkostald (Holmevej 18) | 2379,7 | Nej |
| Eksisterende kostald (Holmevej 20) | 2399,9 | Nej |
| Kalvestald (Holmevej 20) | 2417,5 | Nej |
| Gl. stald (Holmevej 20) | 2446,6 | Nej |

6.4 Lugtemission fra produktioner

| Ansøgt drift | | | | | | | | |
|---|---------------|-------------------------|-------------|-------------|-------------------------|---------------------|---------------------|------------------------------------|
| Staldafsnit | | | | | | | | |
| NY kostald (Holmevej 20) | Produktionsld | Antal måneder udegående | Lugt (LE/s) | Lugt (OU/s) | Effekt af teknologi (%) | Faktisk lugt (LE/s) | Faktisk lugt (OU/s) | Produktionsareal (m ²) |
| 840637 | | 0 | 7567,1 | 31733,0* | 0 | 7567,1 | 31733,0* | 2441 |
| Kalvestald (Holmevej 20) | Produktionsld | Antal måneder udegående | Lugt (LE/s) | Lugt (OU/s) | Effekt af teknologi (%) | Faktisk lugt (LE/s) | Faktisk lugt (OU/s) | Produktionsareal (m ²) |
| 840642 | | 0 | 682,0 | 2860,0* | 0 | 682,0 | 2860,0* | 220 |
| Eksisterende kostald (Holmevej 20) | Produktionsld | Antal måneder udegående | Lugt (LE/s) | Lugt (OU/s) | Effekt af teknologi (%) | Faktisk lugt (LE/s) | Faktisk lugt (OU/s) | Produktionsareal (m ²) |
| 840645 | | 0 | 2387,0 | 10010,0* | 0 | 2387,0 | 10010,0* | 770 |
| 1. Kostald S (Holmevej 18) | Produktionsld | Antal måneder udegående | Lugt (LE/s) | Lugt (OU/s) | Effekt af teknologi (%) | Faktisk lugt (LE/s) | Faktisk lugt (OU/s) | Produktionsareal (m ²) |
| 844311 | | 0 | 1317,5 | 5525,0 | 0 | 1317,5 | 5525,0 | 425 |
| 844309 | | 0 | 269,7 | 1131,0* | 0 | 269,7 | 1131,0* | 87 |
| 844307 | | 0 | 2371,5 | 9945,0 | 0 | 2371,5 | 9945,0 | 765 |
| 2. Goldkostald (Holmevej 18) | Produktionsld | Antal måneder udegående | Lugt (LE/s) | Lugt (OU/s) | Effekt af teknologi (%) | Faktisk lugt (LE/s) | Faktisk lugt (OU/s) | Produktionsareal (m ²) |
| 844351 | | 0 | 2790,0 | 11700,0* | 0 | 2790,0 | 11700,0* | 900 |
| 3. Kostald N (Holmevej 18) | Produktionsld | Antal måneder udegående | Lugt (LE/s) | Lugt (OU/s) | Effekt af teknologi (%) | Faktisk lugt (LE/s) | Faktisk lugt (OU/s) | Produktionsareal (m ²) |
| 844356 | | 0 | 6351,9 | 26637,0 | 0 | 6351,9 | 26637,0 | 2049 |
| 4. Kalvestald og - hytter (Holmevej 18) | Produktionsld | Antal måneder udegående | Lugt (LE/s) | Lugt (OU/s) | Effekt af teknologi (%) | Faktisk lugt (LE/s) | Faktisk lugt (OU/s) | Produktionsareal (m ²) |
| 844383 | | 0 | 2238,2 | 9386,0* | 0 | 2238,2 | 9386,0* | 722 |
| Sum | | | 25974,9 | 108927* | | 25974,9 | 108927* | |

*Lugten kommer fra flexgrupper, hvor den højeste lugt fra hver flexgruppe er valgt.

| Nudrift | | | | | | | | |
|---|---------------|-------------------------|-------------|-------------|-------------------------|---------------------|---------------------|------------------------------------|
| Staldafsnit | | | | | | | | |
| Gl. stald (Holmevej 20) | Produktionsid | Antal måneder udegående | Lugt (LE/s) | Lugt (OU/s) | Effekt af teknologi (%) | Faktisk lugt (LE/s) | Faktisk lugt (OU/s) | Produktionsareal (m ²) |
| | 840638 | 0 | 1013,7 | 4251,0 | 0 | 1013,7 | 4251,0 | 327 |
| Kalvestald (Holmevej 20) | Produktionsid | Antal måneder udegående | Lugt (LE/s) | Lugt (OU/s) | Effekt af teknologi (%) | Faktisk lugt (LE/s) | Faktisk lugt (OU/s) | Produktionsareal (m ²) |
| | 840640 | 0 | 682,0 | 2860,0 | 0 | 682,0 | 2860,0 | 220 |
| Eksisterende kostald (Holmevej 20) | Produktionsid | Antal måneder udegående | Lugt (LE/s) | Lugt (OU/s) | Effekt af teknologi (%) | Faktisk lugt (LE/s) | Faktisk lugt (OU/s) | Produktionsareal (m ²) |
| | 840643 | 0 | 2387,0 | 10010,0 | 0 | 2387,0 | 10010,0 | 770 |
| 1. Kostald S (Holmevej 18) | Produktionsid | Antal måneder udegående | Lugt (LE/s) | Lugt (OU/s) | Effekt af teknologi (%) | Faktisk lugt (LE/s) | Faktisk lugt (OU/s) | Produktionsareal (m ²) |
| | 844312 | 0 | 1317,5 | 5525,0 | 0 | 1317,5 | 5525,0 | 425 |
| | 844310 | 0 | 269,7 | 1131,0* | 0 | 269,7 | 1131,0* | 87 |
| | 844308 | 0 | 2371,5 | 9945,0 | 0 | 2371,5 | 9945,0 | 765 |
| 2. Goldkostald (Holmevej 18) | Produktionsid | Antal måneder udegående | Lugt (LE/s) | Lugt (OU/s) | Effekt af teknologi (%) | Faktisk lugt (LE/s) | Faktisk lugt (OU/s) | Produktionsareal (m ²) |
| | 844571 | 0 | 2790,0 | 11700,0* | 0 | 2790,0 | 11700,0* | 900 |
| 3. Kostald N (Holmevej 18) | Produktionsid | Antal måneder udegående | Lugt (LE/s) | Lugt (OU/s) | Effekt af teknologi (%) | Faktisk lugt (LE/s) | Faktisk lugt (OU/s) | Produktionsareal (m ²) |
| | 844572 | 0 | 6351,9 | 26637,0 | 0 | 6351,9 | 26637,0 | 2049 |
| 4. Kalvestald og - hytter (Holmevej 18) | Produktionsid | Antal måneder udegående | Lugt (LE/s) | Lugt (OU/s) | Effekt af teknologi (%) | Faktisk lugt (LE/s) | Faktisk lugt (OU/s) | Produktionsareal (m ²) |
| | 844384 | 0 | 2238,2 | 9386,0* | 0 | 2238,2 | 9386,0* | 722 |
| Sum | | | 19421,5 | 81445* | | 19421,5 | 81445* | |

*Lugten kommer fra flexgrupper, hvor den højeste lugt fra hver flexgruppe er valgt.

7. Naturområder

7.1 Samlet resultat af ammoniakberegninger

Samlet emission: 8565,9 (kg NH₃-N/år)

Meremission (8 års-drift) 1184,2 (kg NH₃-N/år)

Meremission (nudrift) 1793,2 (kg NH₃-N/år)

7.2 Overblik over naturpunkter

| Naturpunkt: 15. Sø mod syd (§3) | |
|---------------------------------|---|
| Kategori | Kategori 3 |
| Opretter | Ansøger |
| Ruhed | Skov |
| Beskrivelse | Punktet er sat i kanten for søen, der er angivet i skærmkortet, da det er vurderet at udpegningen ikke helt er retvisende for søen. |
| Kumulation | Nul ejendomme (0) |
| Merdeposition (8 års-drift) | 0,3 kg N/ha/år |
| Merdeposition (nudrift) | 0,4 kg N/ha/år |
| Total deposition | 1,0 kg N/ha/år |

| Naturlinjer til punkt: 15. Sø mod syd (§3) | | | | |
|--|------------------|------------------------|----------------------------|--------------|
| Naturlinje fra | Ruhed opland | Merdeposition | | Total (kg N) |
| | | (nudrift) (kg N/ha/år) | (8 års-drift) (kg N/ha/år) | |
| S: Gl. stald (Holmevej 20) | Landbrug | -0,1 | -0,1 | 0,0 |
| S: Kalvestald (Holmevej 20) | Landbrug | 0,0 | 0,0 | 0,0 |
| S: Eksisterende kostald (Holmevej 20) | Landbrug | 0,0 | 0,0 | 0,1 |
| S: 1. Kostald S (Holmevej 18) | Landbrug | 0,0 | 0,0 | 0,1 |
| S: 2. Goldkostald (Holmevej 18) | Landbrug | 0,0 | 0,0 | 0,1 |
| S: 3. Kostald N (Holmevej 18) | Landbrug | 0,0 | 0,0 | 0,1 |
| S: 4. Kalvestald og - hytter (Holmevej 18) | Landbrug | 0,0 | 0,0 | 0,0 |
| G: Stor gyllebeholder (Holmevej 20) | Landbrug | 0,0 | 0,0 | 0,0 |
| G: Lille gyllebeholder (Holmevej 20) | Landbrug | 0,0 | 0,0 | 0,0 |
| G: Stor gyllebeholder (Holmevej 18) | Ringe vegetation | 0,0 | 0,0 | 0,0 |
| G: Lille gyllebeholder (Holmevej 18) | Landbrug | 0,0 | 0,0 | 0,0 |
| G: Møddingsplads | Landbrug | 0,0 | 0,0 | 0,0 |
| S: NY kostald (Holmevej 20) | Ringe vegetation | 0,4 | 0,4 | 0,4 |

| Naturpunkt: 14. Sø mod vest (§3) | |
|----------------------------------|----------------------------------|
| Kategori | Kategori 3 |
| Opretter | Ansøger |
| Ruhed | Blandet natur med lav bevoksning |
| Beskrivelse | |
| Kumulation | Nul ejendomme (0) |
| Merdeposition (8 års-drift) | 0,7 kg N/ha/år |
| Merdeposition (nudrift) | 0,7 kg N/ha/år |
| Total deposition | 1,8 kg N/ha/år |

| Naturlinjer til punkt: 14. Sø mod vest (§3) | | | | |
|---|------------------|--------------------------------------|--|--------------|
| Naturlinje fra | Ruhed opland | Merdeposition (nudrift) (kg N/ha/år) | Merdeposition (8 års-drift) (kg N/ha/år) | Total (kg N) |
| S: Gl. stald (Holmevej 20) | Ringe vegetation | -0,1 | -0,1 | 0,0 |
| S: Kalvestald (Holmevej 20) | Ringe vegetation | 0,0 | 0,0 | 0,0 |
| S: Eksisterende kostald (Holmevej 20) | Ringe vegetation | 0,0 | 0,0 | 0,2 |
| S: 1. Kostald S (Holmevej 18) | Ringe vegetation | 0,0 | 0,0 | 0,2 |
| S: 2. Goldkostald (Holmevej 18) | Ringe vegetation | 0,0 | 0,0 | 0,1 |
| S: 3. Kostald N (Holmevej 18) | Ringe vegetation | 0,0 | -0,1 | 0,2 |
| S: 4. Kalvestald og - hytter (Holmevej 18) | Ringe vegetation | 0,0 | 0,0 | 0,1 |
| G: Stor gyllebeholder (Holmevej 20) | Ringe vegetation | 0,0 | 0,0 | 0,1 |
| G: Lille gyllebeholder (Holmevej 20) | Ringe vegetation | 0,0 | 0,0 | 0,0 |
| G: Stor gyllebeholder (Holmevej 18) | Ringe vegetation | 0,0 | 0,0 | 0,0 |
| G: Lille gyllebeholder (Holmevej 18) | Ringe vegetation | 0,0 | 0,0 | 0,0 |
| G: Møddingsplads | Ringe vegetation | 0,0 | 0,0 | 0,0 |
| S: NY kostald (Holmevej 20) | Ringe vegetation | 0,8 | 0,8 | 0,8 |

| Naturpunkt: 13. Sø mod nord (§3) | |
|----------------------------------|-------------------|
| Kategori | Kategori 3 |
| Opretter | Ansøger |
| Ruhed | Skov |
| Beskrivelse | |
| Kumulation | Nul ejendomme (0) |
| Merdeposition (8 års-drift) | 0,0 kg N/ha/år |
| Merdeposition (nudrift) | 0,2 kg N/ha/år |
| Total deposition | 1,7 kg N/ha/år |

| Naturlinjer til punkt: 13. Sø mod nord (§3) | | | | |
|---|------------------|--------------------------------------|--|--------------|
| Naturlinje fra | Ruhed opland | Merdeposition (nudrift) (kg N/ha/år) | Merdeposition (8 års-drift) (kg N/ha/år) | Total (kg N) |
| S: Gl. stald (Holmevej 20) | Ringe vegetation | 0,0 | 0,0 | 0,0 |
| S: Kalvestald (Holmevej 20) | Ringe vegetation | 0,0 | 0,0 | 0,0 |
| S: Eksisterende kostald (Holmevej 20) | Ringe vegetation | 0,0 | 0,0 | 0,1 |
| S: 1. Kostald S (Holmevej 18) | Ringe vegetation | 0,0 | 0,0 | 0,3 |
| S: 2. Goldkostald (Holmevej 18) | Ringe vegetation | 0,0 | 0,0 | 0,1 |
| S: 3. Kostald N (Holmevej 18) | Ringe vegetation | 0,0 | -0,2 | 0,6 |
| S: 4. Kalvestald og - hytter (Holmevej 18) | Ringe vegetation | 0,0 | 0,0 | 0,1 |
| G: Stor gyllebeholder (Holmevej 20) | Ringe vegetation | 0,0 | 0,0 | 0,0 |
| G: Lille gyllebeholder (Holmevej 20) | Ringe vegetation | 0,0 | 0,0 | 0,0 |
| G: Stor gyllebeholder (Holmevej 18) | Ringe vegetation | 0,0 | 0,0 | 0,1 |
| G: Lille gyllebeholder (Holmevej 18) | Ringe vegetation | 0,0 | 0,0 | 0,0 |
| G: Møddingsplads | Ringe vegetation | 0,0 | 0,0 | 0,0 |
| S: NY kostald (Holmevej 20) | Ringe vegetation | 0,2 | 0,2 | 0,2 |

| Naturpunkt: 12. Mose og naturlig tilgroet lysåbent | |
|--|--|
| Kategori | Kategori 3 |
| Opretter | Ansøger |
| Ruhed | Skov |
| Beskrivelse | Der er valgt ringe vegetation i opladets ruhed, da der udelukkende er marker med enkelte læhegn. Der er derfor valgt worst-case i forhold til ammoiakpåvirkning. |
| Kumulation | Nul ejendomme (0) |
| Merdeposition (8 års-drift) | 0,0 kg N/ha/år |
| Merdeposition (nudrift) | 0,1 kg N/ha/år |
| Total deposition | 0,4 kg N/ha/år |

| Naturlinjer til punkt: 12. Mose og naturlig tilgroet lysåbent | | | | |
|---|------------------|--------------------------------------|--|--------------|
| Naturlinje fra | Ruhed opland | Merdeposition (nudrift) (kg N/ha/år) | Merdeposition (8 års-drift) (kg N/ha/år) | Total (kg N) |
| S: Gl. stald (Holmevej 20) | Ringe vegetation | 0,0 | 0,0 | 0,0 |
| S: Kalvestald (Holmevej 20) | Ringe vegetation | 0,0 | 0,0 | 0,0 |
| S: Eksisterende kostald (Holmevej 20) | Ringe vegetation | 0,0 | 0,0 | 0,0 |
| S: 1. Kostald S (Holmevej 18) | Ringe vegetation | 0,0 | 0,0 | 0,1 |
| S: 2. Goldkostald (Holmevej 18) | Ringe vegetation | 0,0 | 0,0 | 0,0 |
| S: 3. Kostald N (Holmevej 18) | Ringe vegetation | 0,0 | 0,0 | 0,1 |
| S: 4. Kalvestald og - hytter (Holmevej 18) | Ringe vegetation | 0,0 | 0,0 | 0,0 |
| G: Stor gyllebeholder (Holmevej 20) | Ringe vegetation | 0,0 | 0,0 | 0,0 |
| G: Lille gyllebeholder (Holmevej 20) | Ringe vegetation | 0,0 | 0,0 | 0,0 |
| G: Stor gyllebeholder (Holmevej 18) | Ringe vegetation | 0,0 | 0,0 | 0,0 |
| G: Lille gyllebeholder (Holmevej 18) | Ringe vegetation | 0,0 | 0,0 | 0,0 |
| G: Møddingsplads | Ringe vegetation | 0,0 | 0,0 | 0,0 |
| S: NY kostald (Holmevej 20) | Ringe vegetation | 0,1 | 0,1 | 0,1 |

| Naturpunkt: 11. Mose og naturlig tilgroet lysåbent | |
|--|--|
| Kategori | Kategori 3 |
| Opretter | Ansøger |
| Ruhed | Skov |
| Beskrivelse | Der er valgt ringe vegetation i opladets ruhed, da der udelukkende er marker med enkelte læhegn. Der er derfor valgt worst-case i forhold til ammoiakpåvirkning. |
| Kumulation | Nul ejendomme (0) |
| Merdeposition (8 års-drift) | 0,0 kg N/ha/år |
| Merdeposition (nudrift) | 0,1 kg N/ha/år |
| Total deposition | 0,4 kg N/ha/år |

| Naturlinjer til punkt: 11. Mose og naturlig tilgroet lysåbent | | | | |
|---|------------------|--------------------------------------|--|--------------|
| Naturlinje fra | Ruhed opland | Merdeposition (nudrift) (kg N/ha/år) | Merdeposition (8 års-drift) (kg N/ha/år) | Total (kg N) |
| S: Gl. stald (Holmevej 20) | Ringe vegetation | 0,0 | 0,0 | 0,0 |
| S: Kalvestald (Holmevej 20) | Ringe vegetation | 0,0 | 0,0 | 0,0 |
| S: Eksisterende kostald (Holmevej 20) | Ringe vegetation | 0,0 | 0,0 | 0,0 |
| S: 1. Kostald S (Holmevej 18) | Ringe vegetation | 0,0 | 0,0 | 0,1 |
| S: 2. Goldkostald (Holmevej 18) | Ringe vegetation | 0,0 | 0,0 | 0,0 |
| S: 3. Kostald N (Holmevej 18) | Ringe vegetation | 0,0 | 0,0 | 0,1 |
| S: 4. Kalvestald og - hytter (Holmevej 18) | Ringe vegetation | 0,0 | 0,0 | 0,0 |
| G: Stor gyllebeholder (Holmevej 20) | Ringe vegetation | 0,0 | 0,0 | 0,0 |
| G: Lille gyllebeholder (Holmevej 20) | Ringe vegetation | 0,0 | 0,0 | 0,0 |
| G: Stor gyllebeholder (Holmevej 18) | Ringe vegetation | 0,0 | 0,0 | 0,0 |
| G: Lille gyllebeholder (Holmevej 18) | Ringe vegetation | 0,0 | 0,0 | 0,0 |
| G: Møddingsplads | Ringe vegetation | 0,0 | 0,0 | 0,0 |
| S: NY kostald (Holmevej 20) | Ringe vegetation | 0,1 | 0,1 | 0,1 |

| Naturpunkt: 10. Naturlig tilgroet lysåbent | |
|--|-------------------|
| Kategori | Kategori 3 |
| Opretter | Ansøger |
| Ruhed | Skov |
| Beskrivelse | |
| Kumulation | Nul ejendomme (0) |
| Merdeposition (8 års-drift) | 0,0 kg N/ha/år |
| Merdeposition (nudrift) | 0,0 kg N/ha/år |
| Total deposition | 0,0 kg N/ha/år |

| Naturlinjer til punkt: 10. Naturlig tilgroet lysåbent | | | | |
|---|--------------|--------------------------------------|--|---------------------|
| Naturlinje fra | Ruhed opland | Merdeposition (nudrift) (kg N/ha/år) | Merdeposition (8 års-drift) (kg N/ha/år) | Totald (kg N/ha/år) |
| S: Gl. stald (Holmevej 20) | Landbrug | 0,0 | 0,0 | 0,0 |
| S: Kalvestald (Holmevej 20) | Landbrug | 0,0 | 0,0 | 0,0 |
| S: Eksisterende kostald (Holmevej 20) | Landbrug | 0,0 | 0,0 | 0,0 |
| S: 1. Kostald S (Holmevej 18) | Landbrug | 0,0 | 0,0 | 0,0 |
| S: 2. Goldkostald (Holmevej 18) | Landbrug | 0,0 | 0,0 | 0,0 |
| S: 3. Kostald N (Holmevej 18) | Landbrug | 0,0 | 0,0 | 0,0 |
| S: 4. Kalvestald og - hytter (Holmevej 18) | Landbrug | 0,0 | 0,0 | 0,0 |
| G: Stor gyllebeholder (Holmevej 20) | Landbrug | 0,0 | 0,0 | 0,0 |
| G: Lille gyllebeholder (Holmevej 20) | Landbrug | 0,0 | 0,0 | 0,0 |
| G: Stor gyllebeholder (Holmevej 18) | Landbrug | 0,0 | 0,0 | 0,0 |
| G: Lille gyllebeholder (Holmevej 18) | Landbrug | 0,0 | 0,0 | 0,0 |
| G: Møddingsplads | Landbrug | 0,0 | 0,0 | 0,0 |
| S: NY kostald (Holmevej 20) | Landbrug | 0,0 | 0,0 | 0,0 |

| Naturpunkt: 9. Område med moser | |
|---------------------------------|-------------------|
| Kategori | Kategori 3 |
| Opretter | Ansøger |
| Ruhed | Skov |
| Beskrivelse | |
| Kumulation | Nul ejendomme (0) |
| Merdeposition (8 års-drift) | 0,0 kg N/ha/år |
| Merdeposition (nudrift) | 0,0 kg N/ha/år |
| Total deposition | 0,1 kg N/ha/år |

| Naturlinjer til punkt: 9. Område med moser | | | | |
|--|--------------|--------------------------------------|--|---------------------|
| Naturlinje fra | Ruhed opland | Merdeposition (nudrift) (kg N/ha/år) | Merdeposition (8 års-drift) (kg N/ha/år) | Totald (kg N/ha/år) |
| S: Gl. stald (Holmevej 20) | Landbrug | 0,0 | 0,0 | 0,0 |
| S: Kalvestald (Holmevej 20) | Landbrug | 0,0 | 0,0 | 0,0 |
| S: Eksisterende kostald (Holmevej 20) | Landbrug | 0,0 | 0,0 | 0,0 |
| S: 1. Kostald S (Holmevej 18) | Landbrug | 0,0 | 0,0 | 0,0 |
| S: 2. Goldkostald (Holmevej 18) | Landbrug | 0,0 | 0,0 | 0,0 |
| S: 3. Kostald N (Holmevej 18) | Landbrug | 0,0 | 0,0 | 0,0 |
| S: 4. Kalvestald og - hytter (Holmevej 18) | Landbrug | 0,0 | 0,0 | 0,0 |
| G: Stor gyllebeholder (Holmevej 20) | Landbrug | 0,0 | 0,0 | 0,0 |
| G: Lille gyllebeholder (Holmevej 20) | Landbrug | 0,0 | 0,0 | 0,0 |
| G: Stor gyllebeholder (Holmevej 18) | Landbrug | 0,0 | 0,0 | 0,0 |
| G: Lille gyllebeholder (Holmevej 18) | Landbrug | 0,0 | 0,0 | 0,0 |
| G: Møddingsplads | Landbrug | 0,0 | 0,0 | 0,0 |
| S: NY kostald (Holmevej 20) | Landbrug | 0,0 | 0,0 | 0,0 |

| Naturpunkt: 8. Overdrev | |
|-----------------------------|----------------------------------|
| Kategori | Kategori 3 |
| Opretter | Ansøger |
| Ruhed | Blandet natur med lav bevoksning |
| Beskrivelse | |
| Kumulation | Nul ejendomme (0) |
| Merdeposition (8 års-drift) | 0,0 kg N/ha/år |
| Merdeposition (nudrift) | 0,0 kg N/ha/år |
| Total deposition | 0,0 kg N/ha/år |

| Naturlinjer til punkt: 8. Overdrev | | | | |
|--|--------------|--------------------------------------|--|---------------------|
| Naturlinje fra | Ruhed opland | Merdeposition (nudrift) (kg N/ha/år) | Merdeposition (8 års-drift) (kg N/ha/år) | Totald (kg N/ha/år) |
| S: Gl. stald (Holmevej 20) | Landbrug | 0,0 | 0,0 | 0,0 |
| S: Kalvestald (Holmevej 20) | Landbrug | 0,0 | 0,0 | 0,0 |
| S: Eksisterende kostald (Holmevej 20) | Landbrug | 0,0 | 0,0 | 0,0 |
| S: 1. Kostald S (Holmevej 18) | Landbrug | 0,0 | 0,0 | 0,0 |
| S: 2. Goldkostald (Holmevej 18) | Landbrug | 0,0 | 0,0 | 0,0 |
| S: 3. Kostald N (Holmevej 18) | Landbrug | 0,0 | 0,0 | 0,0 |
| S: 4. Kalvestald og - hytter (Holmevej 18) | Landbrug | 0,0 | 0,0 | 0,0 |
| G: Stor gyllebeholder (Holmevej 20) | Landbrug | 0,0 | 0,0 | 0,0 |
| G: Lille gyllebeholder (Holmevej 20) | Landbrug | 0,0 | 0,0 | 0,0 |
| G: Stor gyllebeholder (Holmevej 18) | Landbrug | 0,0 | 0,0 | 0,0 |
| G: Lille gyllebeholder (Holmevej 18) | Landbrug | 0,0 | 0,0 | 0,0 |
| G: Møddingsplads | Landbrug | 0,0 | 0,0 | 0,0 |
| S: NY kostald (Holmevej 20) | Landbrug | 0,0 | 0,0 | 0,0 |

| Naturpunkt: 7. Mose | |
|-----------------------------|---|
| Kategori | Kategori 3 |
| Opretter | Ansøger |
| Ruhed | Skov |
| Beskrivelse | Ammoniakberegningsspunktet er udpeget der hvor det vurderes, at naturområdet reelt starter og ikke hvor udpegningen er. |
| Kumulation | Nul ejendomme (0) |
| Merdeposition (8 års-drift) | 0,0 kg N/ha/år |
| Merdeposition (nudrift) | 0,0 kg N/ha/år |
| Total deposition | 0,1 kg N/ha/år |

| Naturlinjer til punkt: 7. Mose | | | | |
|--|--------------|--------------------------------------|--|---------------------|
| Naturlinje fra | Ruhed opland | Merdeposition (nudrift) (kg N/ha/år) | Merdeposition (8 års-drift) (kg N/ha/år) | Totald (kg N/ha/år) |
| S: Gl. stald (Holmevej 20) | Landbrug | 0,0 | 0,0 | 0,0 |
| S: Kalvestald (Holmevej 20) | Landbrug | 0,0 | 0,0 | 0,0 |
| S: Eksisterende kostald (Holmevej 20) | Landbrug | 0,0 | 0,0 | 0,0 |
| S: 1. Kostald S (Holmevej 18) | Landbrug | 0,0 | 0,0 | 0,0 |
| S: 2. Goldkostald (Holmevej 18) | Landbrug | 0,0 | 0,0 | 0,0 |
| S: 3. Kostald N (Holmevej 18) | Landbrug | 0,0 | 0,0 | 0,0 |
| S: 4. Kalvestald og - hytter (Holmevej 18) | Landbrug | 0,0 | 0,0 | 0,0 |
| G: Stor gyllebeholder (Holmevej 20) | Landbrug | 0,0 | 0,0 | 0,0 |
| G: Lille gyllebeholder (Holmevej 20) | Landbrug | 0,0 | 0,0 | 0,0 |
| G: Stor gyllebeholder (Holmevej 18) | Landbrug | 0,0 | 0,0 | 0,0 |
| G: Lille gyllebeholder (Holmevej 18) | Landbrug | 0,0 | 0,0 | 0,0 |
| G: Møddingsplads | Landbrug | 0,0 | 0,0 | 0,0 |
| S: NY kostald (Holmevej 20) | Landbrug | 0,0 | 0,0 | 0,0 |

| Naturpunkt: 6. Mose og naturlig tilgroet lysåbent | |
|---|-------------------|
| Kategori | Kategori 3 |
| Opretter | Ansøger |
| Ruhed | Skov |
| Beskrivelse | |
| Kumulation | Nul ejendomme (0) |
| Merdeposition (8 års-drift) | 0,0 kg N/ha/år |
| Merdeposition (nudrift) | 0,1 kg N/ha/år |
| Total deposition | 0,3 kg N/ha/år |

| Naturlinjer til punkt: 6. Mose og naturlig tilgroet lysåbent | | | | |
|--|--------------|--------------------------------------|--|---------------------|
| Naturlinje fra | Ruhed opland | Merdeposition (nudrift) (kg N/ha/år) | Merdeposition (8 års-drift) (kg N/ha/år) | Totald (kg N/ha/år) |
| S: Gl. stald (Holmevej 20) | Landbrug | 0,0 | 0,0 | 0,0 |
| S: Kalvestald (Holmevej 20) | Landbrug | 0,0 | 0,0 | 0,0 |
| S: Eksisterende kostald (Holmevej 20) | Landbrug | 0,0 | 0,0 | 0,0 |
| S: 1. Kostald S (Holmevej 18) | Landbrug | 0,0 | 0,0 | 0,0 |
| S: 2. Goldkostald (Holmevej 18) | Landbrug | 0,0 | 0,0 | 0,0 |
| S: 3. Kostald N (Holmevej 18) | Landbrug | 0,0 | 0,0 | 0,1 |
| S: 4. Kalvestald og - hytter (Holmevej 18) | Landbrug | 0,0 | 0,0 | 0,0 |
| G: Stor gyllebeholder (Holmevej 20) | Landbrug | 0,0 | 0,0 | 0,0 |
| G: Lille gyllebeholder (Holmevej 20) | Landbrug | 0,0 | 0,0 | 0,0 |
| G: Stor gyllebeholder (Holmevej 18) | Landbrug | 0,0 | 0,0 | 0,0 |
| G: Lille gyllebeholder (Holmevej 18) | Landbrug | 0,0 | 0,0 | 0,0 |
| G: Møddingsplads | Landbrug | 0,0 | 0,0 | 0,0 |
| S: NY kostald (Holmevej 20) | Landbrug | 0,1 | 0,1 | 0,1 |

| Naturpunkt: 5. Mose | |
|-----------------------------|-------------------|
| Kategori | Kategori 3 |
| Opretter | Ansøger |
| Ruhed | Skov |
| Beskrivelse | |
| Kumulation | Nul ejendomme (0) |
| Merdeposition (8 års-drift) | 0,1 kg N/ha/år |
| Merdeposition (nudrift) | 0,1 kg N/ha/år |
| Total deposition | 0,5 kg N/ha/år |

| Naturlinjer til punkt: 5. Mose | | | | |
|--|--------------|--------------------------------------|--|---------------------|
| Naturlinje fra | Ruhed opland | Merdeposition (nudrift) (kg N/ha/år) | Merdeposition (8 års-drift) (kg N/ha/år) | Totald (kg N/ha/år) |
| S: Gl. stald (Holmevej 20) | Landbrug | 0,0 | 0,0 | 0,0 |
| S: Kalvestald (Holmevej 20) | Landbrug | 0,0 | 0,0 | 0,0 |
| S: Eksisterende kostald (Holmevej 20) | Landbrug | 0,0 | 0,0 | 0,0 |
| S: 1. Kostald S (Holmevej 18) | Landbrug | 0,0 | 0,0 | 0,1 |
| S: 2. Goldkostald (Holmevej 18) | Landbrug | 0,0 | 0,0 | 0,0 |
| S: 3. Kostald N (Holmevej 18) | Landbrug | 0,0 | 0,0 | 0,1 |
| S: 4. Kalvestald og - hytter (Holmevej 18) | Landbrug | 0,0 | 0,0 | 0,0 |
| G: Stor gyllebeholder (Holmevej 20) | Landbrug | 0,0 | 0,0 | 0,0 |
| G: Lille gyllebeholder (Holmevej 20) | Landbrug | 0,0 | 0,0 | 0,0 |
| G: Stor gyllebeholder (Holmevej 18) | Landbrug | 0,0 | 0,0 | 0,0 |
| G: Lille gyllebeholder (Holmevej 18) | Landbrug | 0,0 | 0,0 | 0,0 |
| G: Møddingsplads | Landbrug | 0,0 | 0,0 | 0,0 |
| S: NY kostald (Holmevej 20) | Landbrug | 0,1 | 0,1 | 0,1 |

| Naturpunkt: 4. Mose (udpeget på kommunens kort) | |
|---|--|
| Kategori | Kategori 2 |
| Opretter | Ansøger |
| Ruhed | Skov |
| Beskrivelse | Ammoniakberegningsspunktet er sat , hvor mosen vurderes at gå på luft foto, og ikke inde i skoven, hvor ud pegningen er. |
| Kumulation | Nul ejendomme (0) |
| Merdeposition (8 års-drift) | 0,0 kg N/ha/år |
| Merdeposition (nudrift) | 0,0 kg N/ha/år |
| Total deposition | 0,0 kg N/ha/år |

| Naturlinjer til punkt: 4. Mose (udpeget på kommunens kort) | | | | |
|--|--------------|--------------------------------------|--|---------------------|
| Naturlinje fra | Ruhed opland | Merdeposition (nudrift) (kg N/ha/år) | Merdeposition (8 års-drift) (kg N/ha/år) | Totald (kg N/ha/år) |
| S: Gl. stald (Holmevej 20) | Landbrug | 0,0 | 0,0 | 0,0 |
| S: Kalvestald (Holmevej 20) | Landbrug | 0,0 | 0,0 | 0,0 |
| S: Eksisterende kostald (Holmevej 20) | Landbrug | 0,0 | 0,0 | 0,0 |
| S: 1. Kostald S (Holmevej 18) | Landbrug | 0,0 | 0,0 | 0,0 |
| S: 2. Goldkostald (Holmevej 18) | Landbrug | 0,0 | 0,0 | 0,0 |
| S: 3. Kostald N (Holmevej 18) | Landbrug | 0,0 | 0,0 | 0,0 |
| S: 4. Kalvestald og - hytter (Holmevej 18) | Landbrug | 0,0 | 0,0 | 0,0 |
| G: Stor gyllebeholder (Holmevej 20) | Landbrug | 0,0 | 0,0 | 0,0 |
| G: Lille gyllebeholder (Holmevej 20) | Landbrug | 0,0 | 0,0 | 0,0 |
| G: Stor gyllebeholder (Holmevej 18) | Landbrug | 0,0 | 0,0 | 0,0 |
| G: Lille gyllebeholder (Holmevej 18) | Landbrug | 0,0 | 0,0 | 0,0 |
| G: Møddingsplads | Landbrug | 0,0 | 0,0 | 0,0 |
| S: NY kostald (Holmevej 20) | Landbrug | 0,0 | 0,0 | 0,0 |

| Naturpunkt: 3. Mose (udpeget på kommunens kort) | |
|---|--|
| Kategori | Kategori 2 |
| Opretter | Ansøger |
| Ruhed | Skov |
| Beskrivelse | Ammoniakberegningsspunktet er sat , hvor mosen vurderes at gå på luft foto, og ikke inde i skoven, hvor ud pegningen er. |
| Kumulation | Nul ejendomme (0) |
| Merdeposition (8 års-drift) | 0,0 kg N/ha/år |
| Merdeposition (nudrift) | 0,0 kg N/ha/år |
| Total deposition | 0,0 kg N/ha/år |

| Naturlinjer til punkt: 3. Mose (udpeget på kommunens kort) | | | | |
|--|--------------|--------------------------------------|--|---------------------|
| Naturlinje fra | Ruhed opland | Merdeposition (nudrift) (kg N/ha/år) | Merdeposition (8 års-drift) (kg N/ha/år) | Totald (kg N/ha/år) |
| S: Gl. stald (Holmevej 20) | Landbrug | 0,0 | 0,0 | 0,0 |
| S: Kalvestald (Holmevej 20) | Landbrug | 0,0 | 0,0 | 0,0 |
| S: Eksisterende kostald (Holmevej 20) | Landbrug | 0,0 | 0,0 | 0,0 |
| S: 1. Kostald S (Holmevej 18) | Landbrug | 0,0 | 0,0 | 0,0 |
| S: 2. Goldkostald (Holmevej 18) | Landbrug | 0,0 | 0,0 | 0,0 |
| S: 3. Kostald N (Holmevej 18) | Landbrug | 0,0 | 0,0 | 0,0 |
| S: 4. Kalvestald og - hytter (Holmevej 18) | Landbrug | 0,0 | 0,0 | 0,0 |
| G: Stor gyllebeholder (Holmevej 20) | Landbrug | 0,0 | 0,0 | 0,0 |
| G: Lille gyllebeholder (Holmevej 20) | Landbrug | 0,0 | 0,0 | 0,0 |
| G: Stor gyllebeholder (Holmevej 18) | Landbrug | 0,0 | 0,0 | 0,0 |
| G: Lille gyllebeholder (Holmevej 18) | Landbrug | 0,0 | 0,0 | 0,0 |
| G: Møddingsplads | Landbrug | 0,0 | 0,0 | 0,0 |
| S: NY kostald (Holmevej 20) | Landbrug | 0,0 | 0,0 | 0,0 |

| Naturpunkt: 2. Overdrev | |
|-----------------------------|----------------------------------|
| Kategori | Kategori 2 |
| Opretter | Ansøger |
| Ruhed | Blandet natur med lav bevoksning |
| Beskrivelse | |
| Kumulation | Nul ejendomme (0) |
| Merdeposition (8 års-drift) | 0,0 kg N/ha/år |
| Merdeposition (nudrift) | 0,0 kg N/ha/år |
| Total deposition | 0,0 kg N/ha/år |

| Naturlinjer til punkt: 2. Overdrev | | | | |
|--|--------------|--------------------------------------|--|---------------------|
| Naturlinje fra | Ruhed opland | Merdeposition (nudrift) (kg N/ha/år) | Merdeposition (8 års-drift) (kg N/ha/år) | Totalt (kg N/ha/år) |
| S: Gl. stald (Holmevej 20) | Landbrug | 0,0 | 0,0 | 0,0 |
| S: Kalvestald (Holmevej 20) | Landbrug | 0,0 | 0,0 | 0,0 |
| S: Eksisterende kostald (Holmevej 20) | Landbrug | 0,0 | 0,0 | 0,0 |
| S: 1. Kostald S (Holmevej 18) | Landbrug | 0,0 | 0,0 | 0,0 |
| S: 2. Goldkostald (Holmevej 18) | Landbrug | 0,0 | 0,0 | 0,0 |
| S: 3. Kostald N (Holmevej 18) | Landbrug | 0,0 | 0,0 | 0,0 |
| S: 4. Kalvestald og - hytter (Holmevej 18) | Landbrug | 0,0 | 0,0 | 0,0 |
| G: Stor gyllebeholder (Holmevej 20) | Landbrug | 0,0 | 0,0 | 0,0 |
| G: Lille gyllebeholder (Holmevej 20) | Landbrug | 0,0 | 0,0 | 0,0 |
| G: Stor gyllebeholder (Holmevej 18) | Landbrug | 0,0 | 0,0 | 0,0 |
| G: Lille gyllebeholder (Holmevej 18) | Landbrug | 0,0 | 0,0 | 0,0 |
| G: Møddingsplads | Landbrug | 0,0 | 0,0 | 0,0 |
| S: NY kostald (Holmevej 20) | Landbrug | 0,0 | 0,0 | 0,0 |

| Naturpunkt: 1. Skovbevokset tørvemose | |
|---------------------------------------|-------------------------------|
| Kategori | Kategori 1 |
| Opretter | Ansøger |
| Ruhed | Skov |
| Beskrivelse | |
| Kumulation | To eller flere ejendomme (2+) |
| Merdeposition (8 års-drift) | 0,0 kg N/ha/år |
| Merdeposition (nudrift) | 0,0 kg N/ha/år |
| Total deposition | 0,0 kg N/ha/år |

| Naturlinjer til punkt: 1. Skovbevokset tørvemose | | | | |
|--|--------------|--------------------------------------|--|---------------------|
| Naturlinje fra | Ruhed opland | Merdeposition (nudrift) (kg N/ha/år) | Merdeposition (8 års-drift) (kg N/ha/år) | Totalt (kg N/ha/år) |
| S: Gl. stald (Holmevej 20) | Landbrug | 0,0 | 0,0 | 0,0 |
| S: Kalvestald (Holmevej 20) | Landbrug | 0,0 | 0,0 | 0,0 |
| S: Eksisterende kostald (Holmevej 20) | Landbrug | 0,0 | 0,0 | 0,0 |
| S: 1. Kostald S (Holmevej 18) | Landbrug | 0,0 | 0,0 | 0,0 |
| S: 2. Goldkostald (Holmevej 18) | Landbrug | 0,0 | 0,0 | 0,0 |
| S: 3. Kostald N (Holmevej 18) | Landbrug | 0,0 | 0,0 | 0,0 |
| S: 4. Kalvestald og - hytter (Holmevej 18) | Landbrug | 0,0 | 0,0 | 0,0 |
| G: Stor gyllebeholder (Holmevej 20) | Landbrug | 0,0 | 0,0 | 0,0 |
| G: Lille gyllebeholder (Holmevej 20) | Landbrug | 0,0 | 0,0 | 0,0 |
| G: Stor gyllebeholder (Holmevej 18) | Landbrug | 0,0 | 0,0 | 0,0 |
| G: Lille gyllebeholder (Holmevej 18) | Landbrug | 0,0 | 0,0 | 0,0 |
| G: Møddingsplads | Landbrug | 0,0 | 0,0 | 0,0 |
| S: NY kostald (Holmevej 20) | Landbrug | 0,0 | 0,0 | 0,0 |

8. Afstande

8.1 Afstande angivet

| Vandløb - Vandløb og søer over 100 kvm | | | |
|--|--------------------------------------|-------------|---------------------|
| Type | Navn | Afstand [m] | Minimumsafstand [m] |
| Driftsbygning | Eksisterende bygning ændres til lade | 164 | - |
| Staldbygning | NY kostald (Holmevej 20) | 37 | - |
| Gødningslager | Stor gyllebeholder (Holmevej 20) | 16 | - |

| Sø - Vandløb og søer over 100 kvm | | | |
|-----------------------------------|--------------------------------------|-------------|---------------------|
| Type | Navn | Afstand [m] | Minimumsafstand [m] |
| Driftsbygning | Eksisterende bygning ændres til lade | 415 | - |
| Staldbygning | NY kostald (Holmevej 20) | 243 | - |
| Gødningslager | Stor gyllebeholder (Holmevej 20) | 267 | - |

| Naboskel - Naboskel | | | |
|---------------------|--------------------------------------|-------------|---------------------|
| Type | Navn | Afstand [m] | Minimumsafstand [m] |
| Driftsbygning | Eksisterende bygning ændres til lade | 15 | - |
| Staldbygning | Kalvestald (Holmevej 20) | 67 | - |
| Gødningslager | Lille gyllebeholder (Holmevej 20) | 24 | - |

| Naboskel - Naboskel | | | |
|---------------------|--------------------------------------|-------------|---------------------|
| Type | Navn | Afstand [m] | Minimumsafstand [m] |
| Driftsbygning | Eksisterende bygning ændres til lade | 75 | - |
| Staldbygning | Eksisterende kostald (Holmevej 20) | 40 | - |
| Gødningslager | Stor gyllebeholder (Holmevej 20) | 94 | - |

| Levnedsmiddelvirksomhed? Øster Højt Kro - Levnedsmiddelvirksomhed | | | |
|---|--------------------------------------|-------------|---------------------|
| Type | Navn | Afstand [m] | Minimumsafstand [m] |
| Driftsbygning | Eksisterende bygning ændres til lade | 2750 | - |
| Staldbygning | 3. Kostald N (Holmevej 18) | 2509 | - |
| Gødningslager | Stor gyllebeholder (Holmevej 18) | 2675 | - |

| Nabobeboelse - Nabobeboelse | | | |
|-----------------------------|--------------------------------------|-------------|---------------------|
| Type | Navn | Afstand [m] | Minimumsafstand [m] |
| Driftsbygning | Eksisterende bygning ændres til lade | 66 | - |
| Staldbygning | Kalvestald (Holmevej 20) | 92 | - |
| Gødningslager | Lille gyllebeholder (Holmevej 20) | 82 | - |

| Ikke almen vandforsyning (DGU nr. 167.238) - Vandforsyningsanlæg (ikke almen) | | | |
|---|------|-------------|---------------------|
| Type | Navn | Afstand [m] | Minimumsafstand [m] |

| | | | |
|---------------|--------------------------------------|------|---|
| Driftsbygning | Eksisterende bygning ændres til lade | 1728 | - |
| Staldbygning | Kalvestald (Holmevej 20) | 1773 | - |
| Gødningslager | Lille gyllebeholder (Holmevej 20) | 1732 | - |

Øster Højst Vandværk - Vandforsyningsanlæg (almen)

| Type | Navn | Afstand [m] | Minimumsafstand [m] |
|---------------|--------------------------------------|-------------|---------------------|
| Driftsbygning | Eksisterende bygning ændres til lade | 2700 | - |
| Staldbygning | 3. Kostald N (Holmevej 18) | 2482 | - |
| Gødningslager | Stor gyllebeholder (Holmevej 20) | 2620 | - |

Offentlig vej - Holmevej - Offentlig vej og privat fællesvej

| Type | Navn | Afstand [m] | Minimumsafstand [m] |
|---------------|--------------------------------------|-------------|---------------------|
| Driftsbygning | Eksisterende bygning ændres til lade | 22 | - |
| Staldbygning | Kalvestald (Holmevej 20) | 75 | - |
| Gødningslager | Lille gyllebeholder (Holmevej 20) | 6 | - |

Offentlig vej - Holmevej - Offentlig vej og privat fællesvej

| Type | Navn | Afstand [m] | Minimumsafstand [m] |
|---------------|--------------------------------------|-------------|---------------------|
| Driftsbygning | Eksisterende bygning ændres til lade | 57 | - |
| Staldbygning | 2. Goldkostald (Holmevej 18) | 21 | - |
| Gødningslager | Møddingsplads | 37 | - |

Stuehus Holmevej 20 - Beboelse på samme ejendom

| Type | Navn | Afstand [m] | Minimumsafstand [m] |
|---------------|--------------------------------------|-------------|---------------------|
| Driftsbygning | Eksisterende bygning ændres til lade | 30 | - |
| Staldbygning | Kalvestald (Holmevej 20) | 18 | - |
| Gødningslager | Lille gyllebeholder (Holmevej 20) | 48 | - |

Stuehus Holmevej 18 - Beboelse på samme ejendom

| Type | Navn | Afstand [m] | Minimumsafstand [m] |
|---------------|--------------------------------------|-------------|---------------------|
| Driftsbygning | Eksisterende bygning ændres til lade | 39 | - |
| Staldbygning | 2. Goldkostald (Holmevej 18) | 54 | - |
| Gødningslager | Møddingsplads | 72 | - |

Vandløb - Vandløb og søer over 100 kvm

| Type | Navn | Afstand [m] | Minimumsafstand [m] |
|---------------|---|-------------|---------------------|
| Driftsbygning | Eksisterende bygning ændres til lade | 150 | - |
| Staldbygning | 4. Kalvestald og - hytter (Holmevej 18) | 34 | - |
| Gødningslager | Møddingsplads | 127 | - |

8.1.1 Yderligere informationer og specielle forhold

Kommentar til afstandsangivelser

Ingen kommentar

8.2 Afstande til naturområder og nabobebyggelser

1. Skovbevokset tørvemose - Naturområde (kategori 1)

| Type | Navn | Afstand [m] |
|---------------|--------------------------------------|-------------|
| Driftsbygning | Eksisterende bygning ændres til lade | 6217 |
| Staldbygning | 3. Kostald N (Holmevej 18) | 6049 |
| Gødningslager | Stor gyllebeholder (Holmevej 20) | 6107 |

2. Overdrev - Naturområde (kategori 2)

| Type | Navn | Afstand [m] |
|---------------|--------------------------------------|-------------|
| Driftsbygning | Eksisterende bygning ændres til lade | 3671 |
| Staldbygning | 2. Goldkostald (Holmevej 18) | 3708 |
| Gødningslager | Lille gyllebeholder (Holmevej 20) | 3668 |

3. Mose (udpeget på kommunens kort) - Naturområde (kategori 2)

| Type | Navn | Afstand [m] |
|---------------|--------------------------------------|-------------|
| Driftsbygning | Eksisterende bygning ændres til lade | 5036 |
| Staldbygning | 3. Kostald N (Holmevej 18) | 4798 |
| Gødningslager | Stor gyllebeholder (Holmevej 18) | 4965 |

4. Mose (udpeget på kommunens kort) - Naturområde (kategori 2)

| Type | Navn | Afstand [m] |
|---------------|--------------------------------------|-------------|
| Driftsbygning | Eksisterende bygning ændres til lade | 5285 |
| Staldbygning | 3. Kostald N (Holmevej 18) | 5053 |
| Gødningslager | Stor gyllebeholder (Holmevej 20) | 5209 |

5. Mose - Naturområde (kategori 3)

| Type | Navn | Afstand [m] |
|---------------|--------------------------------------|-------------|
| Driftsbygning | Eksisterende bygning ændres til lade | 1383 |
| Staldbygning | 2. Goldkostald (Holmevej 18) | 1346 |
| Gødningslager | Stor gyllebeholder (Holmevej 18) | 1252 |

6. Mose og naturlig tilgroet lysåbent - Naturområde (kategori 3)

| Type | Navn | Afstand [m] |
|---------------|--------------------------------------|-------------|
| Driftsbygning | Eksisterende bygning ændres til lade | 1893 |
| Staldbygning | 2. Goldkostald (Holmevej 18) | 1853 |
| Gødningslager | Stor gyllebeholder (Holmevej 18) | 1755 |

7. Mose - Naturområde (kategori 3)

| Type | Navn | Afstand [m] |
|---------------|--------------------------------------|-------------|
| Driftsbygning | Eksisterende bygning ændres til lade | 2352 |
| Staldbygning | 2. Goldkostald (Holmevej 18) | 2393 |
| Gødningslager | Lille gyllebeholder (Holmevej 20) | 2350 |

8. Overdrev - Naturområde (kategori 3)

| Type | Navn | Afstand [m] |
|---------------|--------------------------------------|-------------|
| Driftsbygning | Eksisterende bygning ændres til lade | 2292 |
| Staldbygning | NY kostald (Holmevej 20) | 2131 |
| Gødningslager | Stor gyllebeholder (Holmevej 20) | 2193 |

9. Område med moser - Naturområde (kategori 3)

| Type | Navn | Afstand [m] |
|---------------|--------------------------------------|-------------|
| Driftsbygning | Eksisterende bygning ændres til lade | 2441 |
| Staldbygning | NY kostald (Holmevej 20) | 2272 |
| Gødningslager | Stor gyllebeholder (Holmevej 20) | 2331 |

10. Naturlig tilgroet lysåbent - Naturområde (kategori 3)

| Type | Navn | Afstand [m] |
|---------------|--------------------------------------|-------------|
| Driftsbygning | Eksisterende bygning ændres til lade | 4189 |
| Staldbygning | NY kostald (Holmevej 20) | 4021 |
| Gødningslager | Stor gyllebeholder (Holmevej 20) | 4047 |

11. Mose og naturlig tilgroet lysåbent - Naturområde (kategori 3)

| Type | Navn | Afstand [m] |
|---------------|--------------------------------------|-------------|
| Driftsbygning | Eksisterende bygning ændres til lade | 1472 |
| Staldbygning | 3. Kostald N (Holmevej 18) | 1259 |
| Gødningslager | Stor gyllebeholder (Holmevej 18) | 1241 |

12. Mose og naturlig tilgroet lysåbent - Naturområde (kategori 3)

| Type | Navn | Afstand [m] |
|---------------|--------------------------------------|-------------|
| Driftsbygning | Eksisterende bygning ændres til lade | 1476 |
| Staldbygning | 3. Kostald N (Holmevej 18) | 1312 |
| Gødningslager | Stor gyllebeholder (Holmevej 18) | 1255 |

13. Sø mod nord (§3) - Naturområde (kategori 3)

| Type | Navn | Afstand [m] |
|---------------|--------------------------------------|-------------|
| Driftsbygning | Eksisterende bygning ændres til lade | 613 |
| Staldbygning | 3. Kostald N (Holmevej 18) | 322 |

| Type | Navn | Afstand [m] |
|---------------|----------------------------------|-------------|
| Gødningslager | Stor gyllebeholder (Holmevej 18) | 419 |

14. Sø mod vest (§3) - Naturområde (kategori 3)

| Type | Navn | Afstand [m] |
|---------------|--------------------------------------|-------------|
| Driftsbygning | Eksisterende bygning ændres til lade | 414 |
| Staldbygning | NY kostald (Holmevej 20) | 243 |
| Gødningslager | Stor gyllebeholder (Holmevej 20) | 267 |

15. Sø mod syd (§3) - Naturområde (kategori 3)

| Type | Navn | Afstand [m] |
|---------------|--------------------------------------|-------------|
| Driftsbygning | Eksisterende bygning ændres til lade | 342 |
| Staldbygning | NY kostald (Holmevej 20) | 299 |
| Gødningslager | Stor gyllebeholder (Holmevej 20) | 344 |

Holmevej 24 - Nabo (Enkelt bolig)

| Type | Navn | Afstand [m] |
|---------------|--------------------------------------|-------------|
| Driftsbygning | Eksisterende bygning ændres til lade | 66 |
| Staldbygning | Kalvestald (Holmevej 20) | 92 |
| Gødningslager | Lille gyllebeholder (Holmevej 20) | 82 |

Holmevej 24 - Nabo (Enkelt bolig)

| Type | Navn | Afstand [m] |
|---------------|--------------------------------------|-------------|
| Driftsbygning | Eksisterende bygning ændres til lade | 70 |
| Staldbygning | Kalvestald (Holmevej 20) | 91 |
| Gødningslager | Lille gyllebeholder (Holmevej 20) | 88 |

Holmevej 24 - Nabo (Enkelt bolig)

| Type | Navn | Afstand [m] |
|---------------|--------------------------------------|-------------|
| Driftsbygning | Eksisterende bygning ændres til lade | 65 |
| Staldbygning | Kalvestald (Holmevej 20) | 98 |
| Gødningslager | Lille gyllebeholder (Holmevej 20) | 79 |

Ø. Højst, Højst - Nabo (Byzone)

| Type | Navn | Afstand [m] |
|---------------|--------------------------------------|-------------|
| Driftsbygning | Eksisterende bygning ændres til lade | 2417 |
| Staldbygning | 3. Kostald N (Holmevej 18) | 2201 |
| Gødningslager | Stor gyllebeholder (Holmevej 20) | 2336 |

Holmevej 15 - Nabo (Samlet bebyggelse)

| Type | Navn | Afstand [m] |
|---------------|--------------------------------------|-------------|
| Driftsbygning | Eksisterende bygning ændres til lade | 2301 |
| Staldbygning | 3. Kostald N (Holmevej 18) | 2050 |
| Gødningslager | Stor gyllebeholder (Holmevej 18) | 2214 |

Lokalplanlagt område (rekreativt område) 9.05 - Nabo (Samlet bebyggelse)

| Type | Navn | Afstand [m] |
|---------------|--------------------------------------|-------------|
| Driftsbygning | Eksisterende bygning ændres til lade | 1847 |
| Staldbygning | NY kostald (Holmevej 20) | 1810 |
| Gødningslager | Lille gyllebeholder (Holmevej 20) | 1862 |

Kommuneplanramme (fremtidig byzone) - Nabo (Byzone)

| Type | Navn | Afstand [m] |
|---------------|--------------------------------------|-------------|
| Driftsbygning | Eksisterende bygning ændres til lade | 2241 |
| Staldbygning | 3. Kostald N (Holmevej 18) | 1991 |
| Gødningslager | Stor gyllebeholder (Holmevej 18) | 2154 |

8.3 Forureningsmæssigt forbundet

50 pct. af den ukorrigerede geneafstand for lugt til enkelt bolig er beregnet til 119 m (model: NY).
Et husdyrbrug er forureningsmæssigt forbundet med et andet husdyrbrug, hvis afstanden mellem husdyrbrugene er mere end 100 m, og afstanden mellem husdyrbrugene er ligmed eller kortere end 50 pct. af den ukorrigerede geneafstand for lugt til enkelt bolig. Minimumsafstanden for forureningsmæssigt forbundet er derfor 119 m.

8.3.1 Yderligere informationer om forureningsmæssigt forbundet

Kommentar til forureningsmæssigt forbundet Ingen kommentar

9. Supplerende oplysninger

Typen af IE-brug:

Ikke IE-brug

Oplysninger om IE-bruget:

ikke angivet

Generelle oplysningskrav:

ikke angivet

Oplysninger om ventilationsforhold:

ikke angivet

Samlet opbevaringskapacitet:

9.1 Miljøkonsekvensrapport

Beskrivelse af det ansøgte:

ikke angivet

Ansøgtes forventede virkning på miljøet:

ikke angivet

Foranstaltninger for at begrænse det ansøgtes virkning på miljøet:

ikke angivet

Alternative løsninger:

ikke angivet

Ikke teknisk resume:

ikke angivet

Ansvarlig:

Ikke angivet (angives ved indsendelse)

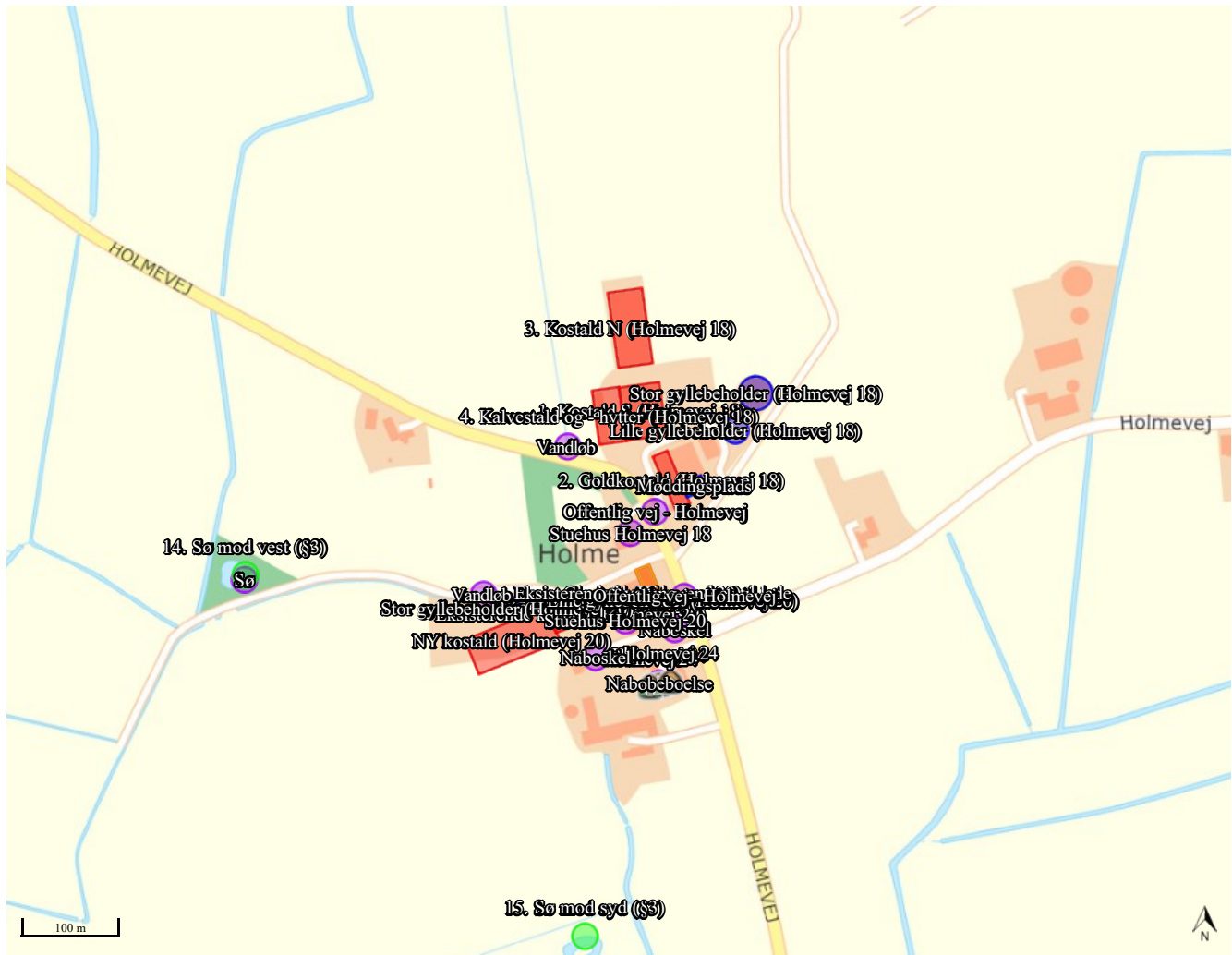
9.2 Bilag

Bilag

| Filnavn | Fil størrelse (KB) | Beskrivelse |
|--|--------------------|---|
| 2026.01.14 Miljøansøgning på Holmevej 18+20, version 1.pdf | 5299,98 | 2026.01.14 Samlet miljøansøgning for Holmevej 18 og 20, 6240 Løgumkloster |

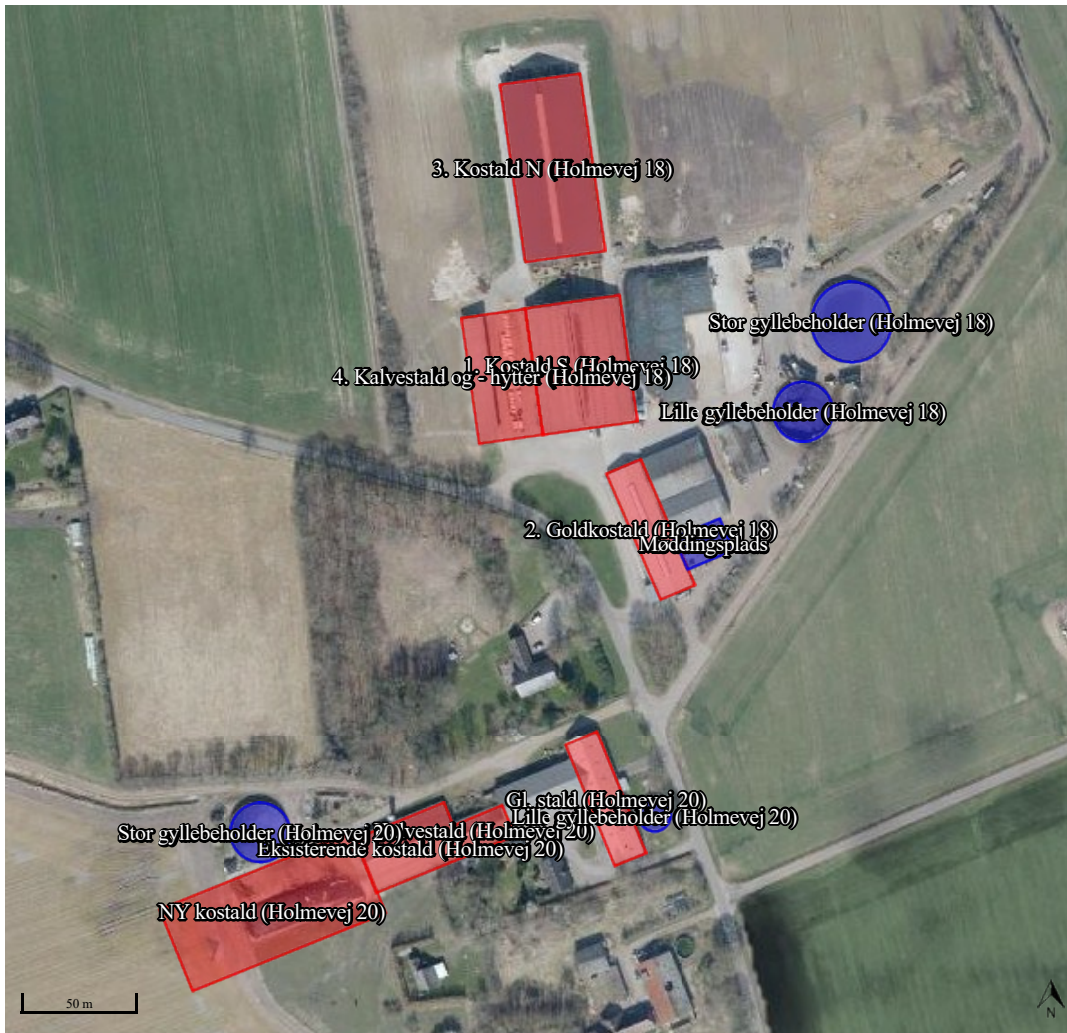
10. Kortudrag

Staldafsnit og opbevaringslagre (automatisk)



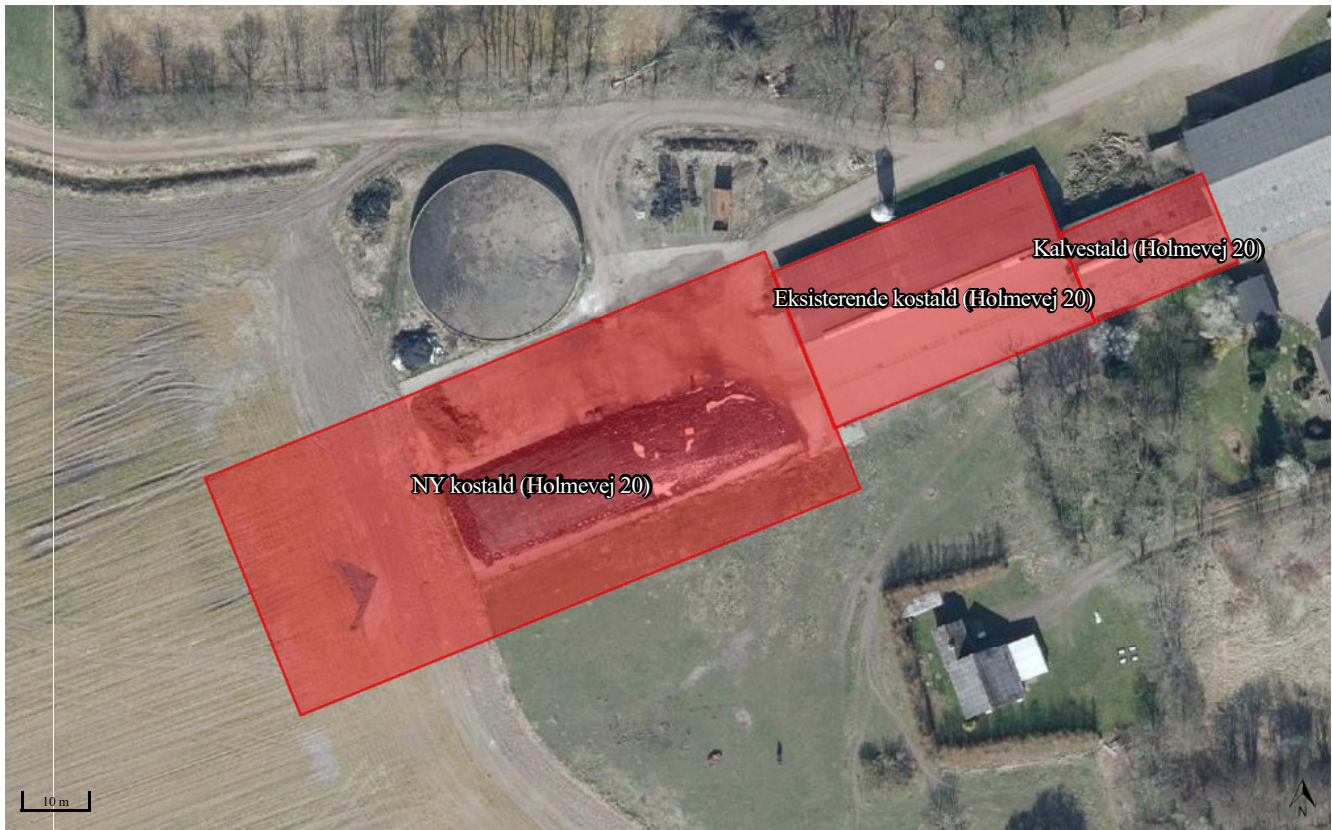
Kortkreditering: (CC BY) Klimadastyrrelsen (link: <https://creativecommons.org/licenses/by/4.0/deed.da>).

Oversigtskort



Kortkreditering: @geodanmark (link: <https://www.geodanmark.dk/home/vejledninger/vilkaar-for-data-anvendelse/>).

Ny byggeri



Kortkreditering: @geodanmark (link: <https://www.geodanmark.dk/home/vejledninger/vilkaar-for-data-anvendelse/>).