

Dansk Gummi Teknik

Reskavej 19

4220 Korsør

Center for Teknik og Miljø  
Virksomheder og Landbrug  
Dahlsvej 3  
4220 Korsør

Tlf. 58 57 36 00  
teknik@slagelse.dk  
www.slagelse.dk

### **Opfølgning på miljøtilsyn**

Center for Miljø og Teknik har den 05.12.2018 foretaget et Miljøtilsyn, Prioriteret, uvarslet (2) jf. § 65 i miljøbeskyttelsesloven<sup>1</sup> på Reskavej 19.

### **Tilsynet gav ikke anledning til bemærkninger.**

### **Miljøscore - kategorisering**

Slagelse Kommune har valgt at indplacere virksomheden i kategori 2,47. Kategori 2,47 karakteriseres ved, at virksomheden drives lovligt, men at der ikke er gjort en særlig indsats inden for miljøområdet.

Virksomheden er ikke fastlåst på denne kategori. Hvis virksomheden selv vælger at arbejde med miljøledelse vil det være muligt at virksomheden bliver flyttet til kategori 1.

Såfremt du har spørgsmål eller bemærkninger til dette brev, er du velkommen til at kontakte Slagelse Kommune ved undertegnede på tlf. 5857 4786.

### **Offentliggørelse af tilsynet**

Oplysningerne i tilsynsrapporten vil blive offentliggjort på Miljø- og Fødevarerministeriets portal Digital MiljøAdministration jf. § 12 i Miljøtilsynsbekendtgørelsen<sup>2</sup>. Der gøres opmærksom på, at enhver har ret til at få aktindsigt i sagen om tilsynet, herunder den samlede tilsynsrapport samt eventuelle øvrige oplysninger i sagen.

18. december 2018  
Sagsnr.: 330-2018-81678

Kontaktperson:  
Gitte Budtz  
Direkte tlf. 58574786  
Mail: gibud@slagelse.dk

EAN nr. 5798007389727

<sup>1</sup> LBK. nr. 966 af 23/06/2017: Bekendtgørelse af lov om miljøbeskyttelse.

<sup>2</sup> BEK nr. 1476 af 12/12/2017: Bekendtgørelse om miljøtilsyn.

### **Orientering om brugerbetaling**

Tilsynet er omfattet af reglerne om brugerbetaling jf. Brugerbetalingsbekendtgørelsen<sup>3</sup>. I 2018 opkræves 322,49 kr. pr. time for tilsynsarbejdet udført på og uden for virksomheden.

### **Kontakt**

Har I spørgsmål, kan I kontakte mig på telefon eller mail.

Med venlig hilsen

Gitte Budtz

---

<sup>3</sup> BEK nr. 1475 af 12/12/2017: Bekendtgørelse om brugerbetaling for godkendelse m.v. og tilsyn efter lov om miljøbeskyttelse og lov og miljøgodkendelse m.v. af husdyrbrug.

## Tilsynsrapport for miljøtilsyn

Tilsynet er udført af Gitte Budtz:

Fra virksomheden deltog Klaus Rene Møller Larsen:

Virksomheden er omfattet af brugerbetalingsbekendtgørelsens § 2 punkt 1).

Virksomheden er efter miljøbeskyttelseslovens bestemmelser indplaceret med listepunkt:  
'E53 Gummifabrikker, 100-1.000 tons/år Ingen': (Kategori: 2)

Virksomheden har følgende biaktiviteter:

### Matrikler (BBR)

Matr.nr	Ejerlavskode	Ejerlavsnavn
1zm	2001155	TÅRNBORG HGD., KORSØR JORDER

### Ejeroplysninger (BBR)

Ejernavn	Ejernavn 2	Ejeradresse	Ejeradresse 2	Postnr	Adr.b eskyt tet
DANSK GUMMI TEKNIK, KORSØR ApS		Reskavej 19		4220 Korsør	Nej

Ejendommens ejer	
Betalers adresse	Dansk Gummi Teknik, Reskavej 19, 4220 Korsør Attention: CVR nr: 31946166
Tlf. / mobil / fax	58370199/ 404706913/ 58377099

E-mail	kontakt@dgt.dk
Hjemmeside	www.dgt.dk
CVR- / P-nummer	31946166 / 1015029788
EAN nr.	
Etableringsdato	27. januar 2009
Godkendelsesdato §33	
Spildevandstilladelse	
Kort beskrivelse	Virksomheden ruller gummi på valser. Derefter vulkaniseres det ved hjælp af varme og damp i en autoklave. Der laves også nye valser.
Antal ansatte:	8 ansatte
Produktionsareal (m <sup>2</sup> ):	1410 m <sup>2</sup> (ca. 1100 m <sup>2</sup> til produktion)
Driftstider (kl.):	Hverdage: 7 - 15 Lørdage: Søn- og helligdage:
Kommune- /lokalplanlægning	
Faktisk anvendelse	Områdetype 1 Erhvervs og industri
Afstand til boliger	<input checked="" type="checkbox"/> > 100 m <input type="checkbox"/> 20 - 100 m <input type="checkbox"/> < 20 m
Miljøledelse	
Bemærkning	

### Indretning og drift

Virksomheden producerer gummivalser til bl.a. trykkerier og maskinindustrien (se billede 1).

Virksomheden modtager brugte valser og skræller gummi af, så metallet blotlægges. Herefter sandblæses metalvalsen, og der påføres et bindemiddel. Gummiform af tynde plader rulles på. Herefter vulkaniseres der ved hjælp af varme og damp i en autoklave. Til sidst rettes gummivalsen til og overfladen klargøres. I enkelte tilfælde repareres metalvalser ved svejsning.

Kontrolpunkt	Tilsynskommentar

### Gældende afgørelser

Reg. dato	Dok. dato	Gruppe	Beskrivelse

### Oplag af affald

Affaldsfraktion	Opbevaring	Bortskaffelse
Papir < 50 kg pr. mdr.	I værkstedet	Genbrugsstationen
Pap (se billede 2 og 3)	I værkstedet	Genbrugsstationen
Plast	I værkstedet	Genbrugsstationen
Jern (se billede 4)	Container udendørs	Stena
Gummi (se billede 5)	Plastposer	Genbrugsstationen
PU	Plastposer	Genbrugsstationen
Brandbart affald	Plastposer	Forbrændes

### Luftemissioner

Der er etableret udsugning fra primer rummet. Afkastet er ført over tag med jethætte. Udsugningen er etableret i år 2010.

Kilde Id	Aktivitet/proces	Stof	Emi.kon c.(mg/m <sup>3</sup> )	Rensning
	Primer rummet	Primer		Ingen

Kontrolpunkt	Tilsynskommentar
Ventilation	Udsugning af gummi i posefilter (udenfor)
Afkast med CO <sub>2</sub>	Oliefyret leder damp via generator til gummi vulkaniseringen

## Råvarer

Kontrolpunkt	Tilsynskommentar
Råvarer	Der arbejdes med 100 forskellige gummi typer og flere Forskellige polyuretan typer (rent kemi)

## Spildevand

Kra v Id	Id	Aktivitet/proces	Udledt spildevand			Rensning
			(l/sek.)ma x	(m <sup>3</sup> /år)	Enhed	
		Kun sanitært spildevand				Ingen

Stof	Nedre kravvæ- rdi (mg/l)	Øvre krav- værdi (mg/l)	Enhed

Kontrolpunkt	Tilsynskommentar

## Udskillere

Id	Aktivitet/proces	Type	Kapacitet (l/s)	Volumen (l)	Sandfang (l)

Udskil- lernr	Produ- cent (navn)	Place- ring	Kapaci- tet (l/s)	Volu- men (l)	Diame- ter (mm)	God- ken- delses- dato	Tilmel- dings- dato	Tøm- nings- inter- val (mdr)	Type	Alarm- type

Kontrolpunkt	Tilsynskommentar

### Sandfang

Id	Beliggenhed	Godkendelsesdato	Volumen (l)	Tømningsfrekvens (mdr)

Kontrolpunkt	Tilsynskommentar

### Tanke (BBR)

Matr.nr	Ejerlav	Fabr.år	Fabr.nr	Klassifikation	Type nr	Etab.år	Indhold	Størrelse	Placering	Om-/tilbyg. År	Sløjf. frist

### Støj

Ved tilsynet blev det oplyst, at alle støjende aktiviteter for det meste foregår indendørs.

Id	Støjklider	Kildestyrke dB(A)	Støjdæmpning	Bemærkninger	Støjdæmpning
	Sandblæsning		Lukket kabine	Blæsemidlet, korund genbruges. Det har endnu ikke været nødvendigt at skifte blæsemidlet ud.	
	Posefilteret	Middel støjniveau	ønskes		Ingen

Kontrolpunkt	Tilsynskommentar

### Lugt

Kontrolpunkt	Tilsynskommentar
	Intet at bemærke.

### VOC

Er virksomheden omfattet af VOC?      Nej

Kontrolpunkt	Tilsynskommentar

### Andet

Kontrolpunkt	Tilsynskommentar
Opvarmning	Opvarmning af virksomhedens lokaler og produktionsareal foregår ved hjælp af naturgasfyr.

### Håndhævelser

Dato	Håndhævelsestype	Bemærkning

#### Prioriteret tilsyn – Kategorisering af virksomheder

Slagelse Kommune tilrettelægger miljøtilsyn efter princippet om prioriteret tilsyn. Det betyder, at de virksomheder, der forurener mest, vil få hyppigere tilsynsbesøg.

Kategorisering af virksomheden er foretaget med baggrund i Miljøstyrelsen vejledning om miljøtilsyn.<sup>4</sup>

Hensigten med kategoriseringssystemet er at få *”mest miljø for pengene”* i tilsynsarbejdet.

#### Lovmæssig ramme

Virksomheden er omfattet af:

<sup>4</sup> Miljøstyrelsens bekendtgørelse nr. 1476 af 12. december 2017 om miljøtilsyn.



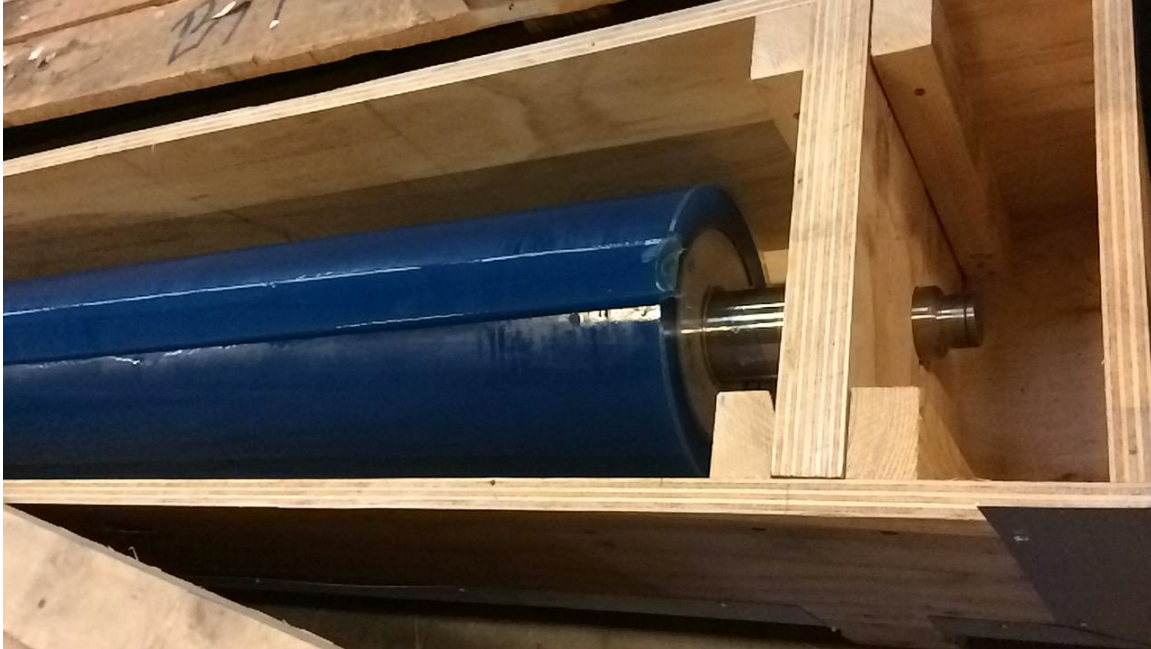
- Bekendtgørelse nr. 1475 af 12. december 2017, om brugerbetaling for godkendelse og tilsyn efter miljøbeskyttelsesloven.
- Bekendtgørelse nr. 1309 af 18. december 2012 om affald (affaldsbekendtgørelsen) med senere ændringer.

Virksomheden er samtidig omfattet af kommunens erhvervsaffaldsregulativ, som fastlægger retningslinjer for sortering og håndtering af affald.

**Ovennævnte bekendtgørelser kan ses på [www.retsinfo.dk](http://www.retsinfo.dk)**

Billede materiale

Billede 1 - Valse med gummi



Billede 2 Papaffald



Billede 3 Papaffald 2



Billede 4 Metalaffald





Billede 5 Gummiaffald 1



Billede 6 Gummiaffald - 2





Billede 7 Gummiaffald - 3



Billede 8 Gummiaffald - 4





Billede 9 – Træaffald 1



Billede

10

–

Træaffald



2

Billede 11 Ventilation – Posefilter 1



Billede 12 Luftafkast fra bygningen

