

**Plan, Teknik & Miljø  
Miljø**

Skelbækvej 2  
6200 Aabenraa  
Tlf.: 7376 7676

Dato: 3. december 2024  
Sagsnr.: 24/33014

Kontakt: Maja H. Vink  
Direkte tlf.: 7376 7159  
E-mail: mhvi@aabenraa.dk

## **Afgørelse om etablering af råvarehus til foderopbevaring på Smedagervej 4, 6360 Tinglev**

Aabenraa Kommune træffer afgørelse om, at et råvarehus til opbevaring af foder med en tørstofprocent på mindst 70 kan etableres på Smedagervej 4, 6360 Tinglev, matr.nr. 1 – Heds, Bylderup, under forudsætning af at etableringen sker som anmeldt. Anmeldelsen kan ses af bilag 1.

Det skal oplyses, at denne afgørelse ikke omfatter andre afgørelser eller tilladelser efter anden lovgivning end efter husdyrgodkendelsesbekendtgørelsen<sup>1</sup>. Der skal således ansøges om eventuelle byggetilladelser og øvrige tilladelser særskilt.

### **Begrundelse**

Miljørådgiver Ulla Refshammer Pallesen, Spiras, anmeldte den 19. november 2024 etablering af et nyt råvarehus til opbevaring af foder på kvægbruget Smedagervej 4, 6360 Tinglev, matr.nr. 1 – Heds, Bylderup, på vegne af ejer Maarten Damsteegt.

Råvarehuset ønskes opført i tæt tilknytning til og mellem de eksisterende staldanlæg og gyllebeholdere. Placeringen af råvarehuset fremgår af Figur 1.

Råvarehuset bliver maks. 37 meter langt, 12,5 meter bredt og får en benhøjde på 4 meter samt en højde til kip på 11 meter.

Bygningen bliver opført i lignende materialer som de eksisterende bygninger.

I forbindelse med byggeriet, foretages der ikke nogen terrænændring på mere end +/- 1 meter.

---

<sup>1</sup> LBKG nr. 1089 af 16. oktober 2024 om godkendelse og tilladelse m.v. af husdyrbrug



Figur 1 Placering af nyt råvarehus på ejendommen.

Ejer ønsker fremover at blande tilskudsfoder på ejendommen, da dette giver bedre muligheder for at tilpasse foderet til kvægets behov. De enkelte bestanddele af tilskudsfoderet skal derved leveres og opbevares i det nye råvarehus.

Ansøger anser derfor råvarehuset for at være erhvervsmæssig nødvendig for produktionen på ejendommen.

Aabenraa Kommune vurderer på baggrund af ovenstående, at råvarehuset er erhvervsmæssig nødvendigt for Smedagervej 4, 6360 Tinglev.

Råvarehuset placeres ikke indenfor områder udpeget i kommuneplanen som værende af særlige bevaringsværdier.

Aabenraa Kommune har i sin afgørelse lagt vægt på:

- At råvarehuset er erhvervsmæssig nødvendig for ejendommens drift som landbrugsejendom.
- At der ikke foretages ændringer i det eksisterende terræn på mere end +/- 1 meter.
- At bygningshøjden er lavere end 12,5 m.
- At placeringen af råvarehuset overholder afstandskravene på 50 m til byzone, lokalplaner og nabobeboelse.
- At de i kommuneplanen udpegede bevaringsværdier ikke påvirkes væsentligt.

På oplyste baggrund er det Aabenraa Kommunes vurdering, at det anmeldte kan foretages uden tilladelse eller miljøgodkendelse i henhold til husdyrbruglovens<sup>2</sup> §§ 16 a eller 16 b. Desuden er det kommunens vurdering, at det anmeldte kan gennemføres uden at være til gene for naboer, uden at give anledning til miljøforurening og uden at være i strid med områdets landskabelige værdier. Derfor er det kommunens vurdering, at det anmeldte kan accepteres.

<sup>2</sup> LBKG nr. 520 af 1. maj 2019 om husdyrbrug og anvendelse af gødning m.v. med senere ændringer

## Hjemmel

Afgørelsen er truffet med hjemmel i § 11, jf. § 21, stk. 4 i husdyrgodkendelsesbekendtgørelsen.

## Udnyttelsesfrist

Det skal oplyses, at afgørelsen bortfalder, hvis den ikke er udnyttet inden 6 år fra dags dato. Endvidere gælder det, at hvis afgørelsen herefter ikke udnyttes helt eller delvist i 3 på hinanden følgende år, bortfalder den del af afgørelsen, der ikke har været udnyttet de seneste 3 år.

## Aktindsigt

Du har ifølge forvaltningslovens<sup>3</sup> § 9 ret til aktindsigt i alle dokumenter, der vedrører sagen med sagsnr.: 24/33014. Eventuel aftale herom skal aftales med Team Miljø.

## Klagevejledning

Afgørelsen er meddelt i medfør af husdyrbrugloven og kan i medfør af lovens § 76 påklages til Miljø- og Fødevarerklagenævnet.

Hvis du ønsker at klage over denne afgørelse, kan du klage til Miljø- og Fødevarerklagenævnet. Du klager via Klageportalen, som du finder et link til på forsiden af <http://www.naevneneshus.dk/>. Klageportalen ligger på [www.borger.dk](http://www.borger.dk) og [www.virk.dk](http://www.virk.dk). Du logger på [www.borger.dk](http://www.borger.dk) eller [www.virk.dk](http://www.virk.dk), ligesom du plejer, typisk med NEM-ID. Klagen sendes gennem Klageportalen til Aabenraa Kommune, der har truffet afgørelsen. En klage er indgivet, når den er tilgængelig for kommunen i Klageportalen. Når du klager, skal du som privatperson betale et gebyr på kr. 900. For virksomheder og organisationers vedkommende er gebyret på 1.800 kr. Du betaler gebyret med betalingskort i Klageportalen.

Miljø- og Fødevarerklagenævnet skal som udgangspunkt afvise en klage, der kommer uden om Klageportalen, hvis der ikke er særlige grunde til det. Hvis du ønsker at blive fritaget for at bruge Klageportalen, skal du sende en begrundet anmodning til den myndighed, der har truffet afgørelse i sagen. Myndigheden videresender herefter anmodningen til Miljø- og Fødevarerklagenævnet, som træffer afgørelse om, hvorvidt din anmodning kan imødekommes.

Klagefristen udløber 4 uger efter, at afgørelsen er meddelt. Er afgørelsen offentligt bekendtgjort, regnes klagefristen dog altid fra bekendtgørelsen. Hvis klagefristen udløber på en lørdag eller helligdag, forlænges fristen til den følgende hverdag.

Afgørelsen meddeles den 3. december 2024. En eventuel klage skal være modtaget senest tirsdag den 31. december 2024, der er dagen for klagefristens udløb.

Når Aabenraa Kommune modtager en klage, underretter kommunen straks anmelder om klagen.

Afgørelsen kan påklages af:

- Afgørelsens adressat
- Miljøministeren, når væsentlige nationale eller internationale interesser er berørt.
- Enhver, der har en individuel, væsentlig interesse i sagens udfald

---

<sup>3</sup> Lovbekendtgørelse nr. 433 af 22. april 2014 Forvaltningsloven

- Styrelsen for Patientsikkerhed, Tilsyn og Rådgivning Syd
- Danmarks Naturfredningsforening
- Danmarks Naturfredningsforenings lokalkomité
- Dansk Ornitologisk Forening
- DOF-Sønderjylland
- Det økologiske Råd
- Danmarks Fiskeriforening
- Ferskvandsfiskeriforeningen for Danmark
- Danmarks Sportsfiskerforbund
- Arbejderbevægelsens Erhvervsråd
- Forbrugerrådet

Søgsmål til prøvelse af afgørelsen skal være anlagt inden 6 måneder efter, at afgørelsen er offentligt bekendtgjort.

Har du kommentarer eller spørgsmål til denne afgørelse, er du velkommen til at kontakte mig.

Venlig hilsen



Maja Hauchrog Vink  
Miljøsagsbehandler

**§ 11 Anmeldelse:**

Dette er en anmeldelse af etablering, udvidelse eller ændring af en driftsbygning (halmlade, maskinhal, malkeum m.v., kornlager eller lager til opbevaring af foder) efter husdyrgodkendelsesbekendtgørelsen.

**Versionsnummer:**

1

**Indsendelsesdato:**

19-11-2024

**Genereringsdato:****Husdyrbruget**

Husdyrbrugets CVR-nummer	29188432
Husdyrbrugets navn	Smedagervej 4 - nyt råvarehus
Beliggenhedsadresse	Smedagervej 4
Postnummer	6360
By	Tinglev

**Ansøger**

Ansøger navn	Martijn Damsteegt
Ansøger adresse	Smedagervej 4
Ansøger postnummer	6360
Ansøger by	Tinglev
Ansøger telefon	23302956
Ansøger email	mail@hedsgaard.dk

**Konsulent**

Konsulent Cvr	21111511
Konsulent virksomhedsnavn	Spiras
Konsulent navn	Ulla Refshammer Pallesen
Konsulent adresse	Niels Bohrs Vej 2
Konsulent postnummer	6000
Konsulent by	Kolding
Konsulent telefon	61558262
Konsulent email	upa@spiras.dk

**Ejendom**

Ejendomsnummer	9867689
CHR numre	49842

**Kort beskrivelse:**

Anmeldelse af råvarehus på Smedagervej 4, 6360 Tinglev.

På nuværende tidspunkt benyttes færdigblandede premix tilskudsblandinger i kvægets foder. Disse leveres 2-3 gange om ugen og opbevares i bygningen BBR 2. Fremadrettet vil husdyrbruget selv blande tilskudsblandingerne, hvorved det bliver nemmere fodre efter kvægets behov, hvorved fodereffektiviteten kan forbedres. De enkelte bestanddele vil blive leveret i råvarehusets siloer. Efter etableringen af det nye råvarehus, frigives der mere plads til maskiner i BBR 2. Pladsen vil blive benyttet til at opbevare nogle af de maskiner, der på nuværende tidspunkt står uden for.

På baggrund af ovenstående vurderes råvarehuset at være erhvervsmæssigt nødvendigt for husdyrbruget.

Råvarehuset etableres ca. 3 m fra en ensilageplads, der anmeldes samtidigt med råvarehuset samt 25-35 m fra kvægstalde og gyllebeholdere i et hul mellem disse. Det vurderes derfor, at råvarehuset etableres i tilknytning til de eksisterende bygninger og anlæg, selv om der er lidt mere end 20 m til disse. Der vil blive kørt til og fra råvarehuset på nordsiden, hvor åbningen kommer.

Råvarehuset etableres med 2,4 m betonvægge, betonbund, grå stålplader over vægge, gråt fibercementtag og varmemeforzinkede spær og søjler samt tømmer til tag og facader over støbte vægge. Maksimal højde over terræn bliver ca. 11 m. Se uploadede plan- og facadetegninger.

Overfladevand afledes til faskine.

Der er kun indsat afstandsmarkører til områder og beboelser nævnt i § 6 stk. 1, 2 og 4 i Husdyrbrugloven, idet der ikke er andre faste afstandskrav i forhold til miljølovgivningen.

# Anmeldelse (247894) | Gennemse & indsend

Her er alle indtastninger og afstande samlet på en side, der kan udskrives som en samlet PDF.

## § 11 Anmeldelse:

Dette er en anmeldelse af etablering, udvidelse eller ændring af en driftsbygning (halmlade, maskinhal, malкерum m.v., kornlager eller lager til opbevaring af foder) efter husdyrgodkendelsesbekendtgørelsen.

### Kort beskrivelse:

Anmeldelse af råvarehus på Smedagervej 4, 6360 Tinglev.

På nuværende tidspunkt benyttes færdigblandede premix tilskudsblandinger i kvægets foder. Disse leveres 2-3 gange om ugen og opbevares i bygningen BBR 2. Fremadrettet vil husdyrbruget selv blande tilskudsblandingerne, hvorved det bliver nemmere fodre efter kvægets behov, hvorved fodereffektiviteten kan forbedres. De enkelte bestanddele vil blive leveret i råvarehusets siloer. Efter etableringen af det nye råvarehus, frigives der mere plads til maskiner i BBR 2. Pladsen vil blive benyttet til at opbevare nogle af de maskiner, der på nuværende tidspunkt står uden for.

På baggrund af ovenstående vurderes råvarehuset at være erhvervsmæssigt nødvendigt for husdyrbruget.

Råvarehuset etableres ca. 3 m fra en ensilageplads, der anmeldes samtidigt med råvarehuset samt 25-35 m fra kvægstalde og gyllebeholdere i et hul mellem disse. Det vurderes derfor, at råvarehuset etableres i tilknytning til de eksisterende bygninger og anlæg, selv om der er lidt mere end 20 m til disse. Der vil blive kørt til og fra råvarehuset på nordsiden, hvor åbningen kommer.

Råvarehuset etableres med 2,4 m betonvægge, betonbund, grå stålplader over vægge, gråt fibercementtag og varmemeforzinkede spær og søjler samt tømmer til tag og facader over støbte vægge. Maksimal højde over terræn bliver ca. 11 m. Se uploadede plan- og facadetegninger. Overfladevand afledes til faskine.

Der er kun indsat afstandsmarkører til områder og beboelser nævnt i § 6 stk. 1, 2 og 4 i Husdyrbrugloven, idet der ikke er andre faste afstandskrav i forhold til miljølovgivningen.

### Versionsnummer:

1

## 1. Basisoplysninger

### Husdyrbruget

Bedrift Cvr	29188432
Husdyrbrugets navn	Smedagervej 4 - nyt råvarehus
Beliggenhedsadresse	Smedagervej 4
Postnummer	6360
By	Tinglev

### Ansøger

Ansøgersnavn	Martijn Damsteegt
Ansøgeradresse	Smedagervej 4
Ansøgerpostnummer	6360
Ansøgerby	Tinglev
Ansørgertelefon	23302956
Ansøger-email	mail@hedsgaard.dk

### Konsulent

Konsulent Cvr	21111511
Konsulent virksomhedsnavn	Spiras
Konsulentnavn	Ulla Refshammer Pallesen
Konsulentadresse	Niels Bohrs Vej 2
Konsulentpostnummer	6000
Konsulentby	Kolding
Konsulenttelefon	61558262
Konsulent-email	upa@spiras.dk

### Ejendom

Ejendomsnummer	9867689
CHR numre	49842

### Matrikler på ejendomsnummer

Matrikel: 73 - Heds, Bylderup
Matrikel: 70 - Heds, Bylderup
Matrikel: 75 - Heds, Bylderup
Matrikel: 1 - Heds, Bylderup
Matrikel: 4b - Heds, Bylderup
Matrikel: 79 - Heds, Bylderup
Matrikel: 69 - Heds, Bylderup
Matrikel: 270 - Terkelsbøl, Tinglev



## 2. Afstande

### 2.1 Afstande angivet

#### Nærmeste byzone eller sommerhusområde - Byzone og sommerhusområde

Type	Navn	Afstand [m]	Minimumsafstand [m]
Driftsbygning	Nyt råvarehus	3631	-

#### Nærmeste samlet bebyggelse/relevant lokalplan - Lokalplan i landzone

Type	Navn	Afstand [m]	Minimumsafstand [m]
Driftsbygning	Nyt råvarehus	2001	-

#### Nærmste nabobeboelse - Nabobeboelse

Type	Navn	Afstand [m]	Minimumsafstand [m]
Driftsbygning	Nyt råvarehus	303	50



### 3. Yderligere informationer om anmeldelse

#### Yderligere informationer og specielle forhold

---

**Kommentar til afstandsangivelser**

Som det fremgå opfyldes afstandskravene.

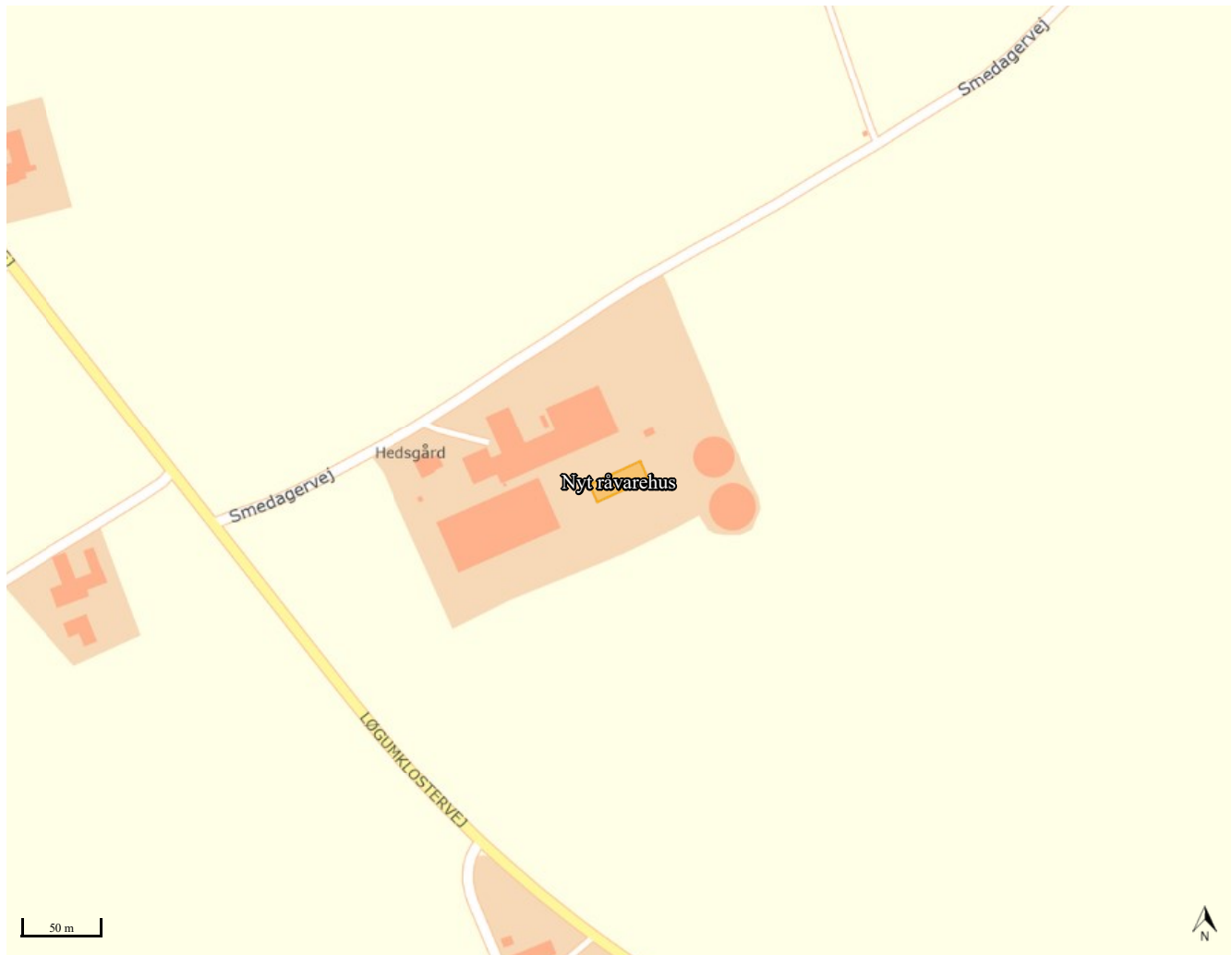
---

## 4. Supplerende oplysninger

Bilag			
Id	Filnavn	Fil størrelse	Beskrivelse
41246	03-001_Facader.pdf	187735	Facadetegning for nyt råvarehus
41245	01-001_Plantegning.pdf	192228	Plantegning for nyt råvarehus

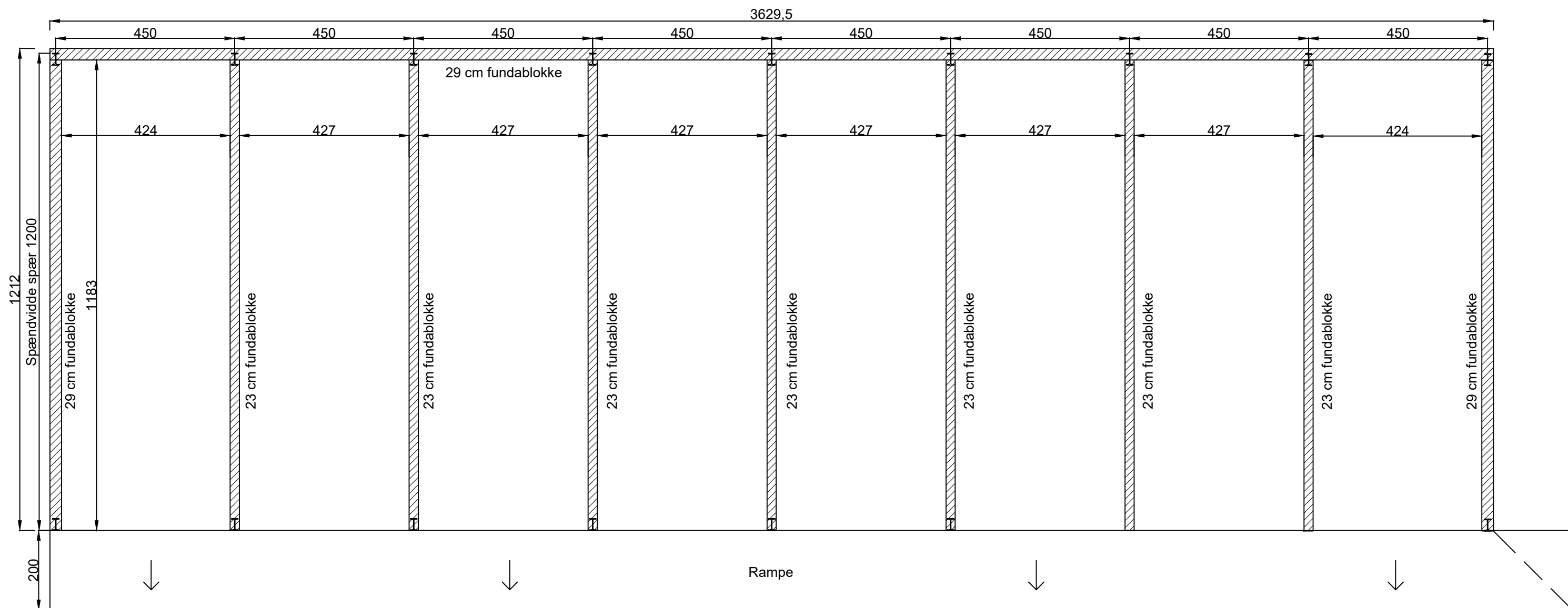
## 5. Kortuddrag

### Staldafsnit og opbevaringslagre (automatisk)



## Nyt råvarehus

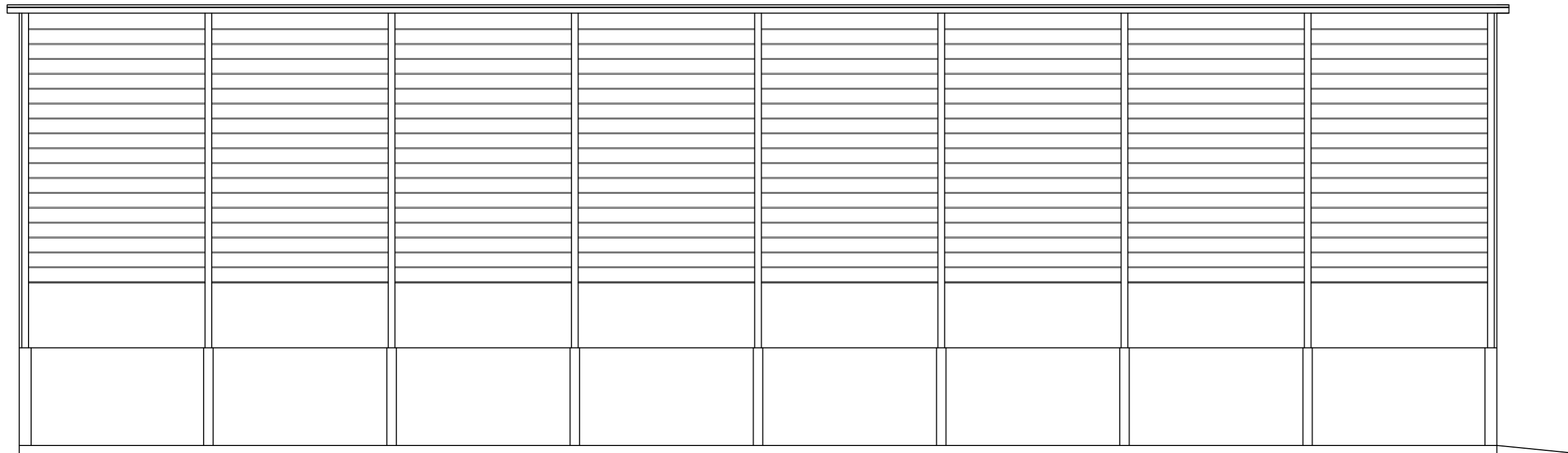




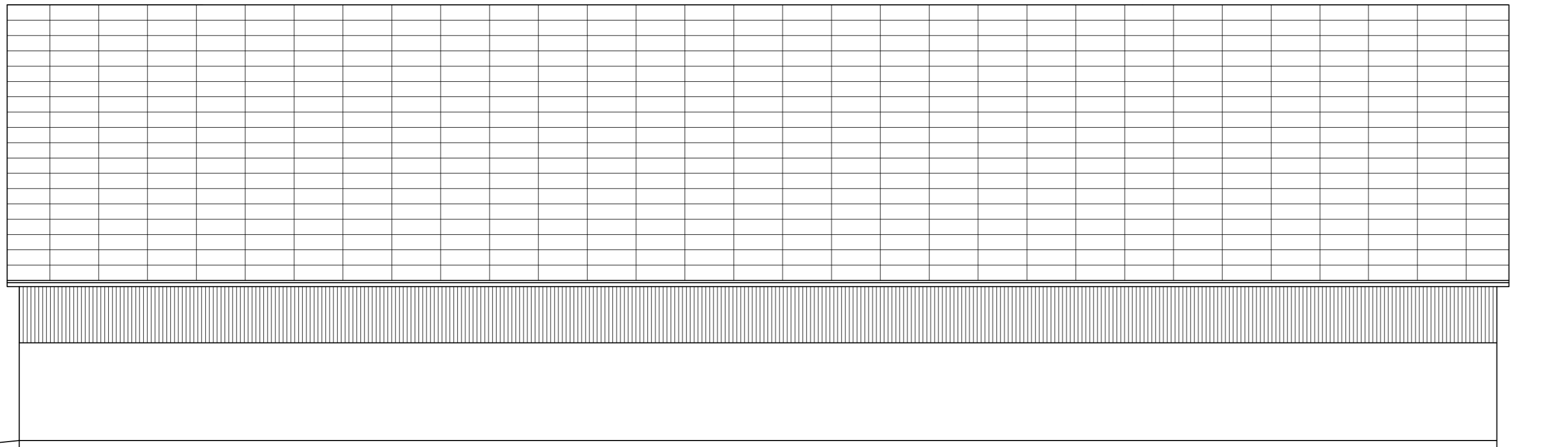
Sag:	Ny foderlade	Sagsnr.:	24-022
Emne:	Plantegning	Tegn.nr.:	01-001
Bygherre:	Martijn Damsteegt Smedagervej 4 6360 Tinglev	Mål:	1:100
Dato:	12.11.2024	Rev.:	-

**SØRENSEN** Bygmestervej 2 - Øster Højt  
**BYG** 6240 Løgumkloster  
 Tlf. 74 77 50 24

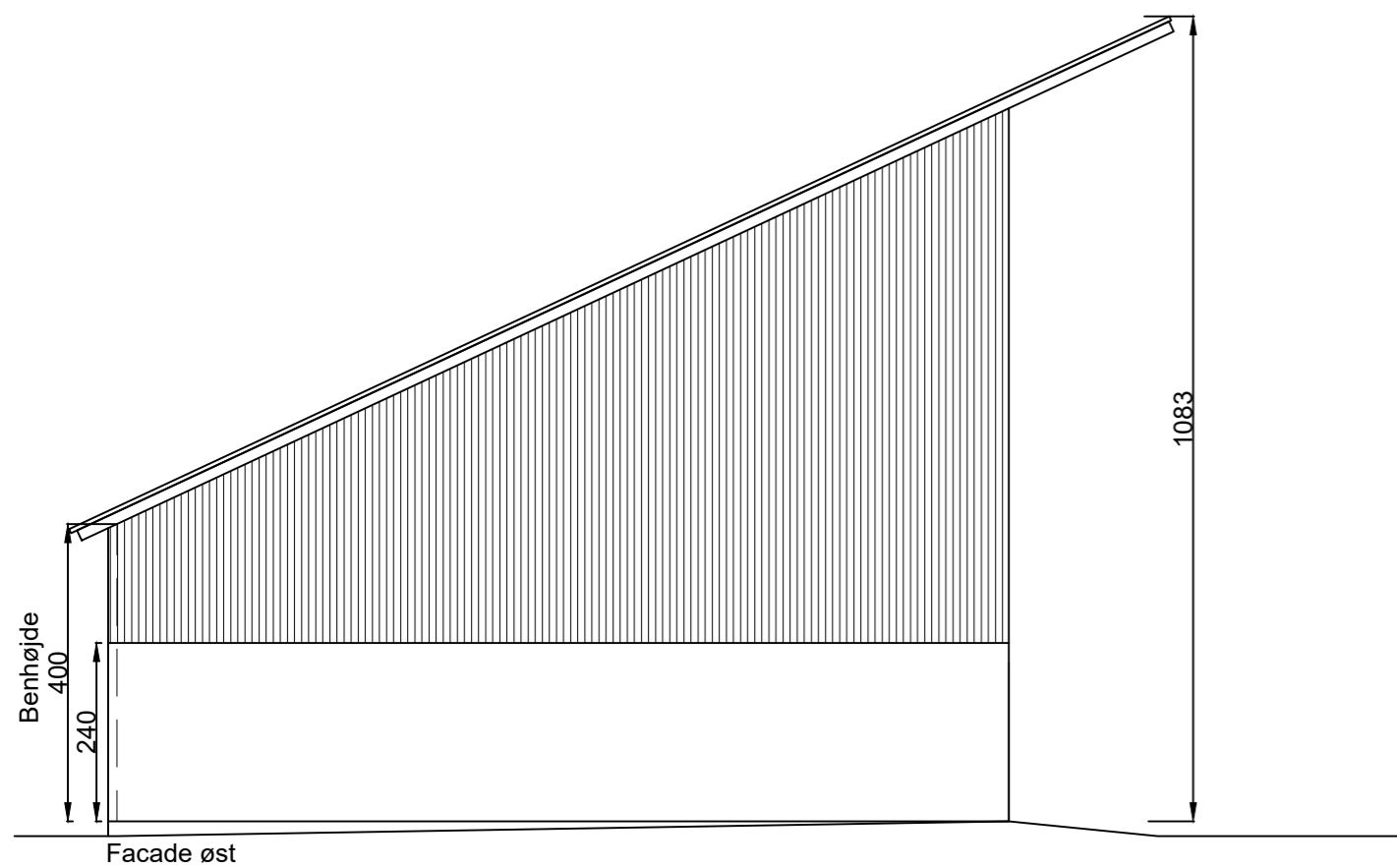
OBS: Jordbundsundersøgelser og ingeniørberegninger kan medføre ændringer i tegningsmaterialet (bygherreansvar)  
 Denne tegning må ikke kopieres, overlades eller anvendes til andet formål uden tilladelse fra Sørensen Byg.



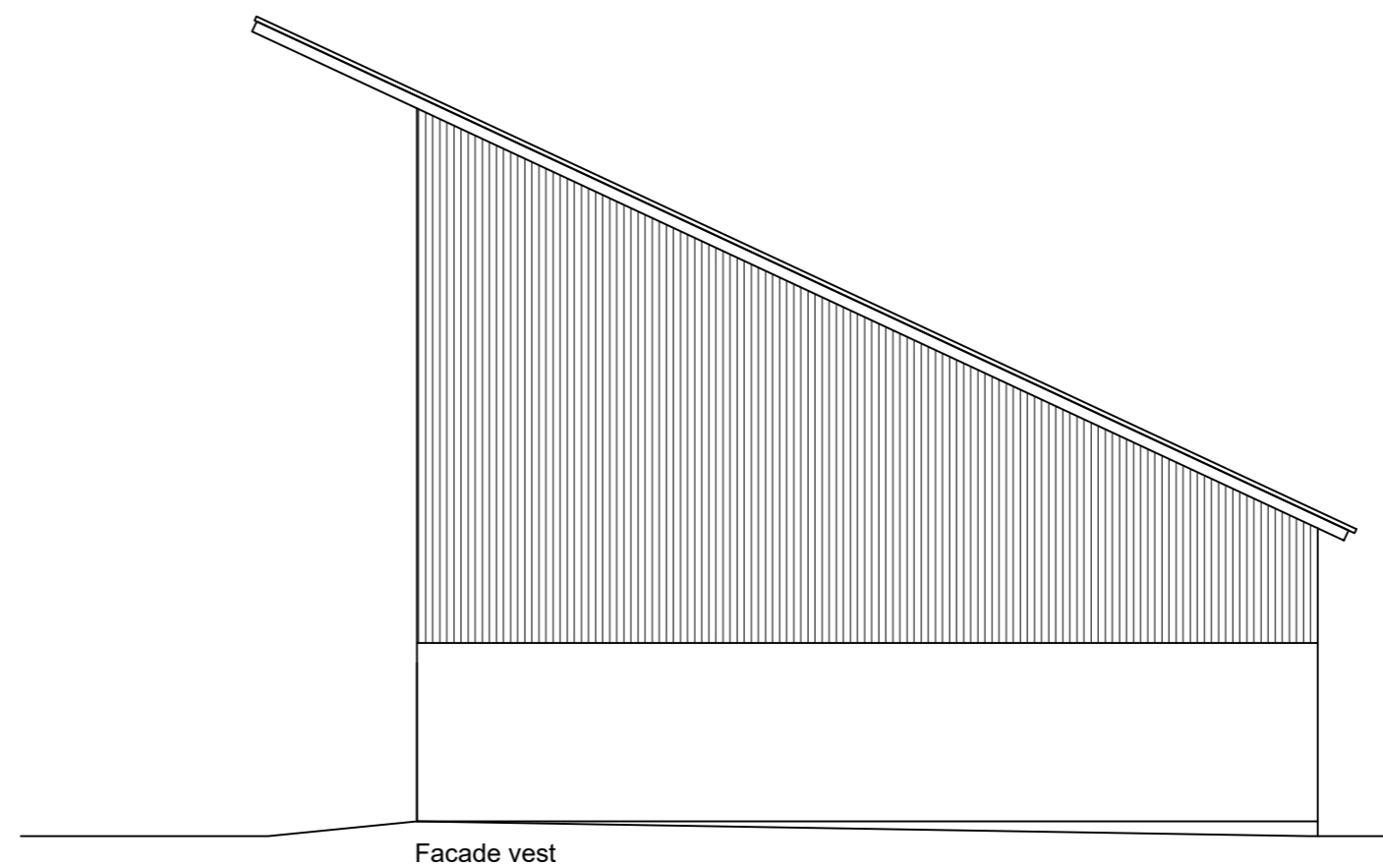
Facade nord



Facade syd



Facade øst



Facade vest

Sag:	Ny foderlade	Sagsnr.:	24-022
Emne:	Facader	Tegn.nr.:	03-001
Bygherre:	Martijn Damsteegt Smedagervej 4 6360 Tinglev	Mål:	1:100
Dato:	12.11.2024	Rev.:	-

