

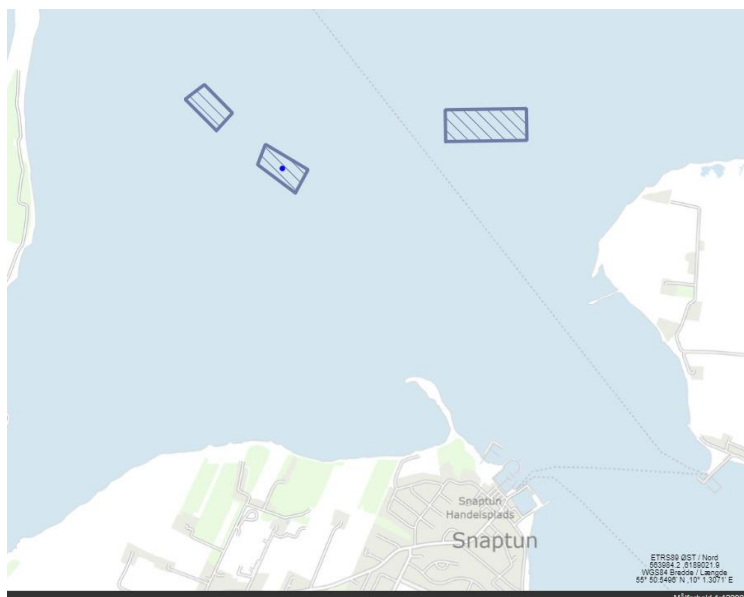


## Tilsynsrapport til offentliggørelse

Virksomheder  
J.nr. 2021 - 5879  
Ref. MSCHU/SAANZ  
Dato: 14.09.2022

### Tilsynsrapport

Virksomhedens navn	Snaptun Fisk Export A/S - Borre II havbrug
Virksomhedens adresse	Snaptunvej 59A, 7130 Juelsminde
CVR nummer	38046357
Virksomhedstype	I205 Havbrug
Tidspunkt for tilsynet	22.06.2022
Baggrunden for tilsynet	Basistilsyn, anmeldttilsyn
Varsling af tilsynet	Den 10. maj 2022
Deltagere fra virksomheden	Ditte Tørring, Tim Holmgaard og Emil Schmidt
Øvrige deltagere	-
Tilsynet udført af	Mette Schultz, Sara Ane Zachhau og Jeppe Jensen
Tilsynet omfattede	Havbruget
Materiale udleveret	-



Borre II havbrug med blå prik

## Håndhævelser

Der er ikke meddelt håndhævelser siden sidste fysiske tilsyn og nærværende tilsyn afstedkom heller ikke håndhævelser.

## Indberetninger om egenkontrol.

Kontrolområde	Konklusion
Udledning til vand	Egenkontrollen viser at vilkår er overholdt

Liste over gældende afgørelser:

- Tilladelse til fortsat drift 1993-1997 af 19. oktober 1992
- Orientering af havbrugene 5. marts 1997
- Tilladelse til brug af 190 t foder m. reduceret N og P af 7. marts 1997

## Gennemgang af miljøforhold

Vi sejlede fra Snaptun Havn i skibet "Britt" kl. 10, og vi var tilbage på havnen ca. 12:15. Tilsynet blev tilrettelagt så As Vig Havbrug blev besøgt først, herefter Havbruget Borre II og tilsidst Havbruget Borre I. Havbruget Borre II bestod ved tilsynet af 6 net med fisk (nr. 7-12) og 6 netringe/net uden fisk. Virksomheden oplyste, at nettene uden fisk kom fra Nordby Bugt, som har fået nye bure. De tomme bure skulle formentlig fjernes og skæres op.

Der har ikke været behov for medicinering på anlægene i år pr. 22. juni 2022.



## Indretning og drift

Der er i år udsat 72.000 kg fisk i 6 bure. Faktura for udsat mængde samt transportsedler for den udsatte mængde fisk blev fremvist.

Det blev oplyst, at nettene på Borre II skiftes typisk to gange pr. år (nogle enkelte år 3 gange). Virksomheden starter med et "gammelt" net, og der sættes kun net ud med ny imprægnering én gang pr år. Net der skal imprægneres rengøres før imprægneringen. Net der ikke imprægneres rengøres ikke inden udsætning påny. Gammel begroning vil typisk renses af i vandet.

Der fodres en gang om dagen af to omgange. Fodermængden er styret af computer. Den ønskede mængde foder tages ind på display, hvorefter fodringen sker automatisk. Der anvendes foder med reduceret mængde fosfor i år. Virksomheden oplyste, at der udfodres ca. 1% af bestandens størrelse, når der spises mest.

**BORRE II FODERSEDEL**

Dato: 21-6-2022

Temperatur (°C) 16

lIt (mg/L) 9,9

lIt (%) 110,2

BUR NR.	FODER	Døde	Heraf døde med sælbid
7	220	3	
8	"	5	
9	"	6	
10	"	1	
11	"	4	
12	"	0	
I alt	1320 kg	19	1/2



Kommentarer skrives her: Tjek af anlæg 1 x pr. uge (sæt X), sygdomsudbrud, medicinforbrug (dosis, tidsrum, navn på dyrlæge), driftsuheld, vedligehold af anlæg etc.:

Foderseddel med fodermængde og døde registreret.

Dødeposen tømmes dagligt og det noteres i dagsjournal, hvis der er hul eller tegn på sælbid på fisken. Der opleves i mindre grad problemer med spættet sæl, som fjerner fisk fra dødeposen. Virksomheden deltager i pilotprojekt med KU, hvor sælernes adfærd ved nettene optages med kamera.

Der blev yderligere spurgt ind til vilkår om nødslagtning og bundspuling fra havbrugstilladelsen. Virksomheden oplyste, at der ikke foregår bundspuling og nødslagtning på anlæggene. I tilfælde af nødslagtning, vil dette ske på land. Det blev aftalt, at virksomheden vender tilbage med, om der er veterinærregler om nødslagtning, der gør at nødslagtning ikke kan ske på land (eks. i tilfælde af sygdom, der gør at fiskene ikke må tages på land).

Ved tilsynet blev følgende fremvist: mappe med ugeplan frem til og med uge 23, driftsjournal og foderdatablad.

EFICO Enviro 939S-2 BeneFIT
ØRRED

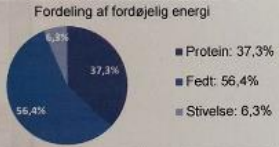
**Deklaration** 8 mm

Råprotein	%	38
Råfedt	%	33
Kulhydrat (NFE)	%	17,6
Rå cellulose	%	1,20
Aske	%	4,1
Total fosfor (P)	%	0,7
Bruttoenergi	MJ/kg	25,2
BioMar's fordøjelige energi*	MJ/kg	21,8
Traditionel fordøjelig energi**	MJ/kg	23,0
Typisk indhold af kvælstof (N)	%	6,1
Antal piller pr kg - vejledende***		2600

\*BioMar's fordøjelige energi beregnes udelukkende på grundlag af proteiner, fedt og stivelse  
 \*\* Traditionel fordøjelig energi beregnes på grundlag af proteiner, fedt og NFE  
 \*\*\*Tallene kan variere ± 10% aft efter batch, og er baseret på tilgængelige data

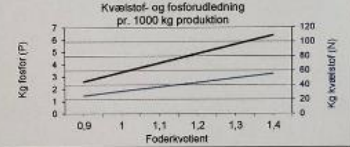
**Fordeling af fordøjelig energi & Miljøtal**  
 Oplysninger om energifordeling og miljøtal gælder for 8 mm

**Fordeling af fordøjelig energi**



- Protein: 37,3%
- Fedt: 56,4%
- Stivelse: 6,3%

**Kvælstof- og fosforudledning pr. 1000 kg produktion**



Afhængig af på hvilken fabrik produktet er fremstillet og af naturlige variationer i råvarerne kan de faktiske værdier variere i forhold til de på databladet oplyste værdier. Se etiketten for yderligere information, aktuelle værdier og ingredienser. Etiketten forefindes på produktet i henhold til EU lovgivningen. Produktet indeholder probiotika.

Besøg vores hjemmeside eller kontakt din sædvanlige sælgsansvarlige for at få yderligere information om produktet.

**Vejledende fodertabel (kg foder pr. 100 kg fisk pr. dag)**

Fiskestørrelse gram	Pillestørrelse mm	Temperatur (°C)								
		4 °C	6 °C	8 °C	10 °C	12 °C	14 °C	16 °C	18 °C	20 °C
1000 - 1400	8,0	0,28	0,43	0,56	0,69	0,80	0,87	0,89	0,83	0,68
1400 - 2000	8,0	0,24	0,36	0,48	0,59	0,68	0,74	0,75	0,70	0,57
2000 - 3000	8,0	0,18	0,28	0,37	0,45	0,52	0,57	0,58	0,54	0,44

Fodring bør baseres på produktionsstrategi og produktionsforhold. Data er for opnåelse af lavest mulig foderkonvertering (FCR) under optimale produktionsforhold (ilt, sundhedstilstand, m.m.) og tager ikke højde for fodertab som følge af driftsopsætningen. For at opnå maksimal vækst er det muligt at tildele mere foder. Kontakt venligst din lokale BioMar repræsentant for yderligere detaljer.

Foder bør opbevares tørt, køligt og beskyttet mod nedbør, direkte sollys og skadedyr.  
 Mindst holdbar til: Se etiketten.

BioMar A/S · Mylius-Erichsensvej 35 · 7330 Brande · Danmark · Tel: +45 97 18 07 22 · info@biomar.dk · www.biomar.dk

## Affald



Døde fisk opsamles i spændlågssfad på foderbåd.

Døde fisk opbevares i en tønde på foderbåden, og opbevares herefter i container på Snaptunvej 59A, inden de afhændes til Vikus Biogas i Hammel.

## **Indberetning/rapportering**

Virksomheden har indberettet udsætning af net i henhold til havbrugstilladelsen.

### **Opsummering:**

Tilsynet gav ikke anledning til bemærkninger. På tilsynet blev aftalt, at virksomheden undersøger om der er veterinærregler om nødslugtning, der gør at nødslugtning ikke kan ske på land.

Virksomheden har haft udkast til tilsynsrapport til kommentering inden offentliggørelsen.