

## Miljøtilsynsrapport for landbrugstilsyn på:

Adresse:	Ringkøbingvej 49, 6971 Spjald
CVR:	
Type:	L03A: Landbrug med blandet husdyrhold 3-15 DE
Tilsyn:	Basis tilsyn – d. 24-07-2023
Baggrund:	Tilsynet er udført i henhold til gældende bekendtgørelse om miljøtilsyn.

### Der blev ved tilsynet konstateret følgende:

- Ved tilsyn omfattet af reglerne for anmeldelse af erhvervsmæssigt dyrehold.

### Ovenstående forhold giver anledning til følgende innskærpelse(r):

- Ingen innskærperelser

### Offentliggørelse

Ringkøbing-Skjern Kommune har jf. bekendtgørelse om miljøtilsyn kapitel 3, pligt til at offentliggøre tilsynsrapporter på <https://dma.mst.dk/>. Derfor sendes denne tilsynsrapport i 2 ugers høring hos dig inden den endelige offentliggørelse.

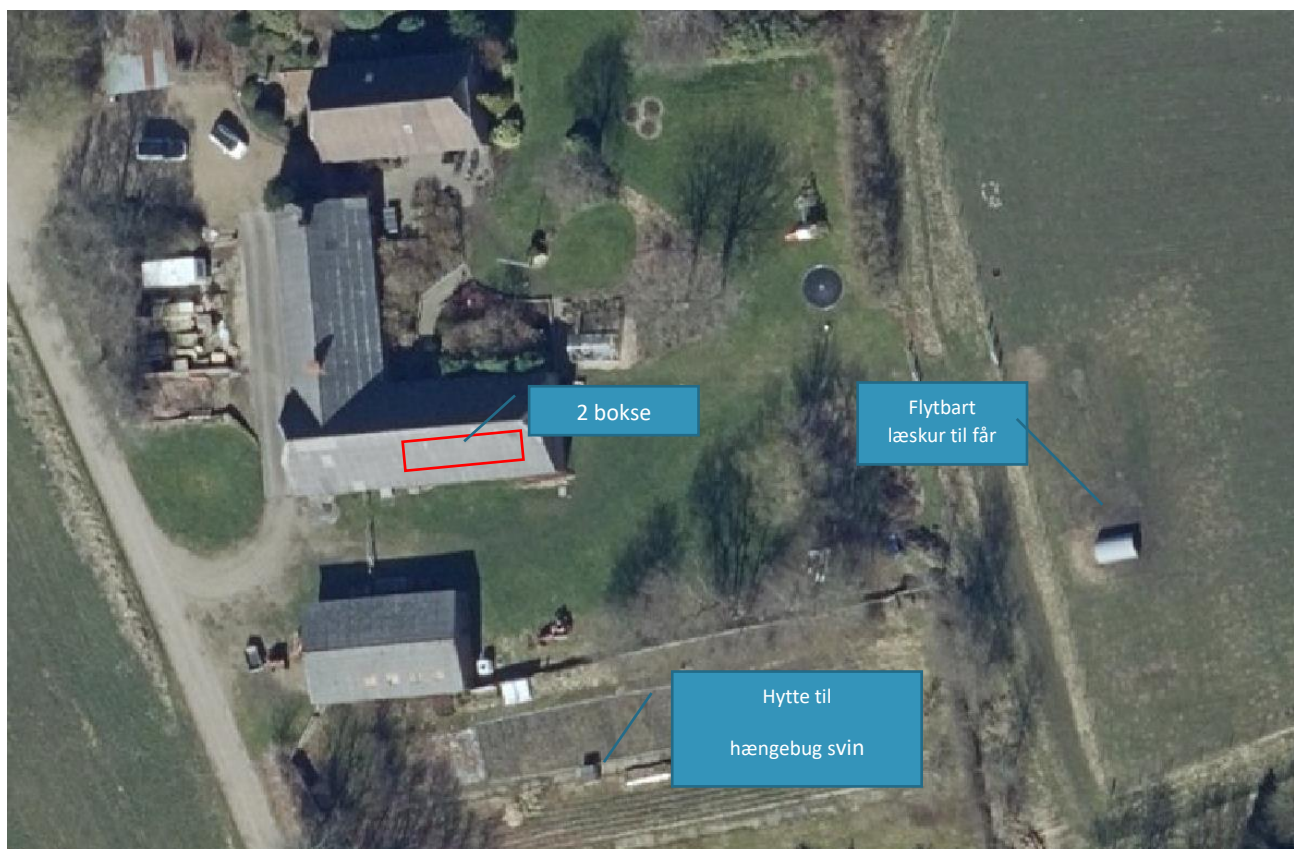
Har du spørgsmål eller kommentar, er du velkommen til at kontakte undertegnede.

Tilsynskommentarer  
Godkendelse/tilladelse

Godkendelsestype Godkendelsesdato Sidste tilladelse Tilladte dyreenheder	
Anmeldelse (dyrehold)/godk./tilladelse	Hobbydyrehold som er omfattet af tilsynsreglerne og reglerne for anmeldelse. Dyreholdet har ved tilsynet et produktionsareal på ca.24 m2 (2 x 12 m2) båse i tidl. stald, og flytbart hønsehus på 1,20 m2 og flybar grisehytte med fast bund på 1,5 m2 (1,20 x 1,20). Desuden findes på marken flytbart læskur til får på 3,5 x 2,5 m = 8,7 m2.
Staldtype	2 bokse i stald, flytbart læskur til får, hønsehus og grisehytte.
Antal bokse/hestebokse	2 bokse i stald - ej heste.
Antal mdr. på græs - vilkår	Længst muligt.

Gældende tilladelse til dyrehold (rød markering).

**Indsæt oversigtskort**



Produktionsarealer registreret ved tilsynet						
Bygn nr	Afsnit	I drift	Areal (m <sup>2</sup> )	Dyretype/Flexgruppe	Staldsystem	Reg. dato
Tidl. Stald			Ca. 24			

Dyrehold/produktionsareal	
Afløb fra stald	Ingen
Produktionsareal	24 m <sup>2</sup> og diverse små hytter. Se punktet anmeldelse ovenfor.
Dyrehold	Ved tilsynet over grænsen for anmeldelse med erhvervsmæssigt dyrehold. 9 udegående moderfår med lam. 4 udegående Ænder (dog en i boks i stald med ælling) 11 udegående høns 1 hængebugssvin.

Opbevaringsanlæg	
Ensilageplads/silo (afløb, randbelægn.)	Ingen
Møddingsplads (afløb, randbelægning mv.)	Møddingsplads er nedlagt.

Markstakke		Antal
Kompost - overdækning, saft, afstand mv.	Kompost anvendes for det meste direkte i køkkenhave. Af og til etableres en lille markstak ved skov syd for ejendommen. Ejer er bekendt med at stakken skal flytte plads årligt, og først må returnere til samme placering efter 5 år.	

Beholdere	
Opbevaringskapacitet	Ingen - meget lidt gødning som anvendes i køkkenhaven.
Aftale	Husdyrholdet skal anmeldes til kommunen på <a href="https://www.rksk.dk/borger/affald-klima-energi-og-miljoe/miljoe">https://www.rksk.dk/borger/affald-klima-energi-og-miljoe/miljoe</a> under punktet "Anmeld Hestehold, ammekvæg og lignende". Desuden skal det vurderes om læskuret på marken kræver en landzone tilladelse. Det blev aftalt at ejer sender en anmodning om vurdering af en evt. landzonetilladelse til kommunens Byg & Miljø på e-mail: <a href="mailto:landzone@rksk.dk">landzone@rksk.dk</a>

## BBR - oplysninger

Fabr. år	Fabr. nr.	Klassifikation	Type nr.	Etab. år	Indhold	Størrelse	Placering	Sløjfet	Sløjf. frist
					Ingen tanke registreret.				

Olie og kemikalier	
Olie-/dieseltanke	Ingen
Olie (opbevaring)	Lidt diesel til havetraktor.
Kemikalier (opbev.)	Ingen. Der anvendes ukrudt brænder.

Håndtering af vand	
Vandindvinding, Mark + Zoner	Ingen
Vaskeplads - læsseplads	Ingen

Affald	
Døde dyr opbevaring/bortskaffelse	Afhentes af DAKA, men meget sjældent døde dyr,
Erhvervsaffald (plast, brændb., farlig)	Ingen
Affaldssortering	Se mere om plastsortering på <a href="https://mst.dk/affald-jord/affald/affaldsfraktioner/informationsmateriale-til-plastsortering-i-landbrug-og-gartneri/">https://mst.dk/affald-jord/affald/affaldsfraktioner/informationsmateriale-til-plastsortering-i-landbrug-og-gartneri/</a>

Generelle bemærkninger	
Fluebekæmpelse	Ikke nødvendigt.
Rotter	Se mere om rotte-forebyggelse på <a href="https://rotteangreb.dk/">https://rotteangreb.dk/</a>
Jordforurening	Der er ved tilsynet ikke konstateret jordforurening.

Miljørisikovurdering	
Dato for vurdering	19-12-2022
A. Miljøledelse	3
B. Regelefterlevelse	1
C. Oplagret gødning	1
D. Størrelse	1
E. Sårbarhed	1
Vægtet sandsynlighed	1,80
Vægtet konsekvens	1,00
Vægtet score	1,40

Information om miljørisikovurderingens parametre kan findes [her](#).

Venlig hilsen

Anne-Marie Gintberg

Land, By og Kultur – Land og Vand  
Ringkøbing-Skjern Kommune

*I forbindelse med behandlingen af en sag kan det være nødvendigt, at Kommunen indsamler, behandler og videregiver personoplysninger, der er nødvendige for sagens behandling. Ifølge persondataloven har du og andre, der er nævnt i sagen, blandt andet ret til at bede om indsigt i disse oplysninger, ret til at gøre indsigelser mod, at oplysningerne behandles, ret til at berigtige oplysningerne samt ret til at klage over behandlingen til Datatilsynet.*

*Forvaltningsloven og offentlighedsloven giver normalt også mulighed for at få indsigt i sagen, og du har altid ret til at udtale dig.*