

Sig Fiskeri ApS
Slagterivej 2
7200 Grindsted

Teknik & Miljø
Toften 2
6818 Årre

Tlf. 7994 6800
Fax 79947478

www.vardekommune.dk
vardekommune@varde.dk

Tilsynsrapport for miljøtilsynet på Sig Fiskeri d. 23 august 2016.

D. 4. oktober 2016

Virksomhed:	Sig Fiskeri ApS
Adresse:	Vesterbækvej 41, Sig, 6800 Varde
CVR nr.	31325838
Dato for tilsyn:	D. 23. august 2016
Formål med tilsyn:	Lovpligtigt "samlet tilsyn"
Fra virksomheden deltog:	Erik Hansen og Preben Meyer
Tilsyn udført af:	René Mathiasen, Varde Kommune
Rapporten kvalitetssikret af:	Annette Møller Jensen, Varde Kommune

René Mathiasen
Direkte tlf. 7994 7468
rema@varde.dk

Dok. nr. 146428-15
Sagsnr. 15-933

Opfølgning fra tilsynet

I 2015 indskærpede Varde Kommune, at miljøgodkendelsens vilkår I 1 og 27 a) og b) skulle overholdes, dvs. at der skal være installeret vandure i ind- og udløb eller tilsvarende instrument som kan logge vandforbruget. Sig Fiskeri arbejder stadig på at få leverandøren til at levere vandure der er funktionsdygtige i længere tid. Indskærpelsen er således stadig ikke efterkommet. Sig Fiskeri skal løbende holde Varde Kommune underrettet om forløbet med at få installeret funktionsdygtige vandure.

Generelt

Virksomheden er omfattet af bilag 2 i godkendelsesbekendtgørelsen¹ under punkt I 202; Ferskvandsdambrug og andre fiskeproduktionsanlæg – bortset fra fiskeproduktionsanlæg med fuld recirkulation og uden direkte udledning til vandløb, søer eller havet. Sig Fiskeri har en miljøgodkendelse fra d. 4. juli 2013.

Indretning og drift

Der er fortsat problemer med at få velfungerende vandure i både indløb og udløb. Det er over ½ år siden, at vandurene har fungeret. De meddelte vandmængder i egenkontrolanalyserne er således skønnede mængder baseret på de korte perioder, hvor vandurene tidligere har været i drift. Sig Fiskeri er i fortsat dialog med leverandøren for at få installeret vandure, som fungerer. Da

vandmængden er afgørende for beregning af udledningen, er det vigtigt, at logning af vandforbruget fungerer.

Af årsindberetningen for 2015 ses det, at iltmætningen i afløbsvandet fortsat er under 50 % i 7 % af tiden. Iltmætningen i afløbsvandet fra virksomheden skal ifølge miljøgodkendelsens vilkår 26 altid være mindst 50 %.

Der anvendes ca. 75 kg kalk pr. døgn. Dette gøres for at sikre en forholdsvis høj pH i indløbsvandet.

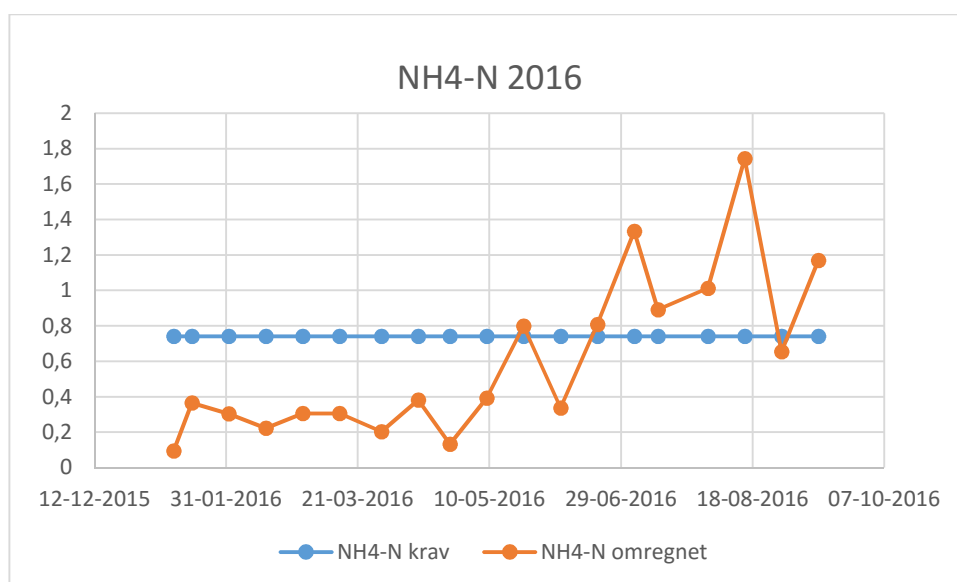
Spildevand

Nedenstående beskrivelse af udledningen af næringsstoffer skal tages med forbehold, da beregning af udledningen afhænger af vandforbruget, og vandforbruget er som ovenfor beskrevet skønnede mængder, da vandurene ikke har fungeret.

Ud fra de seneste analyseresultater kan man se en væsentlig stigning i udledningen af NH₄-N. Dette skyldes, at biofilteret pt. ikke fungerer optimalt. Der har sat sig snavs på plastlegemerne, som derfor har lagt sig på bunden. I oktober vil biofilteret blive omrørt samtidig med, at der tilsættes natriumpercarbonat, hvilket skulle rense plastlegemerne.

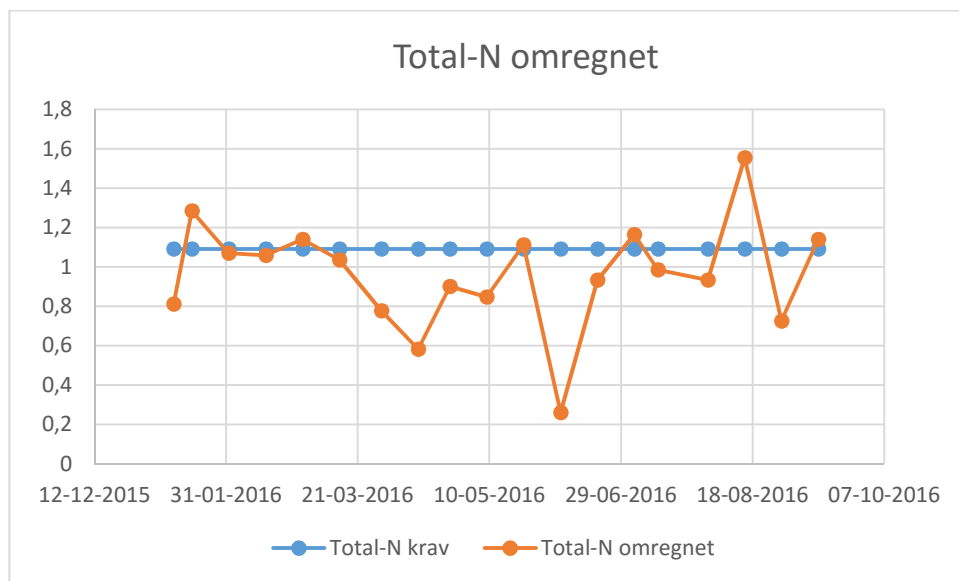
Analyseresultaterne har i 2016 vist en mindre udledning af ammonium-N end tidligere. Til gengæld bliver der udledt mere total-N.

I nedenstående figur 1 er analyseresultaterne for årets hidtidige analyseresultater for NH₄-N (rødt) vist i forhold til grænseværdien (blåt). Af grafen tyder det på, at udledningsgrænseværdien for NH₄-N gennemsnitligt er overholdt i de første 6 måneder af 2016, hvorimod der er en overskridelse af grænseværdien i de seneste par måneder. Dette stemmer overens med, at biofilteret ikke har fungeret optimalt i den seneste tid.



Figur 1. Viser udledningen af NH₄-N hidtil i 2016.

I figur 2 er analyseresultaterne for årets hidtidige analyseresultater for total-N (rødt) vist i forhold til grænseværdien (blåt). Udledningen af total-N har ligget nogenlunde under grænseværdien i de første 9 måneder af 2016.



Figur 2. Viser udledningen af total-N hidtil i 2016.

DVFI-prøverne for foråret 2016 viser et DVFI på 7 opstrøms og 6 nedstrøms, og der kan ikke ses en påvirkning af Varde Å. Nedstrøms er DVFI meget tæt på 7.

Dambrug	Vandløb	Station	Placering	DVFI – 2016	DVFI – 2015
Sig Fiskeri	Grindsted-Varde Å	0002-26401	OS	7	7
		0002-25475	NS	6	6

Slam

Der afleveres slam 1 gang om ugen. Blåbjerg Biogas kommer selv og henter slammet. Der afleveres ca. 28-30 tons slam pr. uge ved en udfodring på 20 tons pr. uge. Døde fisk afleveres sammen med slammet til Blåbjerg Biogas.

Der udtages 1 årlig prøve af slammet.

Brugerbetaling

I henhold til brugerbetalingsbekendtgørelsen² skal Varde Kommune opkræve brugerbetaling for den tid, der er brugt på at planlægge og gennemføre tilsynet på virksomheden samt udarbejdelse af tilsynsrapport, herunder også den eventuelle opfølgning, der måtte være på tilsynet. Opkrævning af brugerbetaling vil ske senest i november 2016. Timeprisen for brugerbetaling fastsættes årligt af Miljøstyrelsen.

Tid brugt på planlægning, tilsyn og afrapportering indtil dags dato: 8,5 time.

Hvis tilsynsrapporten giver anledning til spørgsmål eller bemærkninger, er du velkommen til at kontakte mig.

Venlig hilsen

René Mathiasen
Fagkoordinator

Lovhenvisninger

1: Bekendtgørelse nr. 514 af 27. maj 2016 om godkendelse af listevirksomhed.

2: Bekendtgørelse nr. 463 af 21. maj 2007 om brugerbetaling for godkendelser og tilsyn efter lov om miljøbeskyttelse og lov om miljøgodkendelse m.v. af husdyrbrug.