



LUDVIG CHRISTENSENS KLOAKSERVICE ApS  
Krogsgårdvej 6  
6990 Ulfborg

Dato: 25. februar 2022  
Sagsnummer: 06.01.41-P19-1-21  
Henv. til: Ida Spangsmose Bak  
Direkte tlf.: 9611 7817  
Afdeling tlf.: 9611 7557  
Ida.Spangsmose.Bak@holstebro.dk

## Tilladelse til etablering af samletank for vaskevand på Krogsgårdvej 6, 6990, Ulfborg

---

Du har den 3. februar 2022 ansøgt om tilladelse til, at vaskevand fra ejendommens vaskeplads beliggende Krogsgårdvej 6, 6990, Ulfborg, matr.nr. 49A, Sdr. Nissum Mark, Sdr. Nissum, bortskaffes til en samletank og herfra videre til gylletank beliggende på matr.nr. 47am Sdr. Nissum Mark, Sdr. Nissum.

I henhold til spildevandsbekendtgørelsen § 47<sup>1</sup> giver Holstebro Kommune tilladelse til, at du etablerer en samletank på 5.000 l (fabrikat Watercare), til brug for afledning af vaskevand fra vaskeplads på samme ejendom.

### Krav til etablering af vaskeplads og samletank

1. Vaskeplads og samletank skal etableres i henhold til det ansøgte og vilkår i nærværende tilladelse.
2. Vaskepladsen skal etableres med fast belægning og afløb til samletank.
3. Vaskepladsen skal etableres med fald mod afløb.
4. Der må etableres lukkeordning så der ikke ledes regnvand til samletanken når vaskepladsen ikke er i brug.
5. Samletanken skal have en størrelse, der passer til den ønskede tømningshyppighed og den tilledte mængde af spildevand og eventuelt regnvand.
6. Tilladelsen omfatter al opsamling af vaskevand fra vaskepladsen og tanken må ikke bruges til andet formål end det ansøgte.
7. Tanken skal opfylde krav til DS 432<sup>2</sup>. Det skal sikres, at der i forbindelse med anlægget ikke opstår sundhedsfare for mennesker eller dyr eller gener for omboende.
8. Tanken må ikke udsættes for trafiklast. Ingen dele af anlægget må være synlig over terræn (låget må dog være i terræn). Terrænet skal reetableres efter nedgravningen af samletanken.

---

<sup>1</sup> Tilladelsen er meddelt i henhold til § 47 i bekendtgørelse om spildevandstilladelser m.v. efter miljøbeskyttelseslovens kapitel 3 og 4, bek. nr. 1393 af 21. juni 2021

<sup>2</sup> DS 432, Norm for afløbsinstallationer



## Afstandskrav til samletank

9. Afstande til veje og skel skal mindst være 2 m. Afstande til bygninger skal være mindst 3 m (DS 415<sup>3</sup>).
10. Afstanden fra samletanken til vandindvindingsanlæg, hvortil der er krav om drikkevandskvalitet skal være mindst 15 m. Afstanden til vandindvindingsanlæg, som forsyner over 10 huse, skal være mindst 50 m.

## Drift af vaskeplads og samletank

11. Der må ikke vaskes sprøjteredskaber på vaskepladsen
12. Hvis der lukkes af for afløbet når vaskepladsen ikke benyttes, skal det sikres at vaskepladsen er rengjort forinden aflukning.
13. Det skal sikres, at der er uhindret adgang til tømning af samletanken. Det skal ved jævnlig kontrol og tømning sikres, at tanken ikke overfyldes.
14. Konstateres det, at tanken er utæt, eller er der begrundet mistanke om det, skal Holstebro Kommune straks underrettes.
15. Tanken skal trykprøves hvert 10. år.
16. Tanken skal tømmes i god tid så det ikke opstår risiko for overløb/tilbagestuvning med vaskevand.
17. Tanken skal tømmes til gylletank beliggende på matr.nr. 47am Sdr. Nissum Mark, Sdr. Nissum. Der skal foreligge en skriftlig aftale herom, hvis gylletanken ikke ejes af virksomheden selv.
18. Der må benyttes de vaskemidler som der er ansøgt om, se bilag 1. Hvis der skiftes til andre vaskemidler, skal disse godkendes af Holstebro Kommune inden de tages i brug.
19. Vaskemidler skal opbevares og doseres efter leverandørens anvisninger og risikoen for uheld med forurening af jord og grundvand skal mindskes mest muligt.

## Færdigmelding af anlæg

20. Spildevandsanlægget skal udføres af en aut. kloakmester efter gældende regler, denne tilladelse og i overensstemmelse med de godkendte tegninger.
21. Der er dit/jeres ansvar at sikre, at anlægget bliver færdigmeldt, og at kommunen modtager en færdigmelding underskrevet af en autoriseret kloakmester. Sammen med færdigmeldingen skal vedlægges målfast oversigtstegning med præcis angivelse af anlæggets placering. Anlægget er ikke lovligt før Holstebro Kommune, Teknik og Miljø modtager en færdigmelding underskrevet af en aut. kloakmester. Færdigmeldingsblanket kan findes på Holstebro Kommunes hjemmeside.
22. Hvis tilladelsen ikke er taget i brug inden 3 år fra dags dato bortfalder tilladelsen.

## Kommunens bemærkninger

Vaskepladsen etableres i forbindelse med eksisterende entreprenørvirksomhed/maskinstation på adressen. Der etableres en vaskeplads på 12 x 6 m = 72 m<sup>2</sup> med 1,5 m<sup>3</sup> sandfang og 5 m<sup>3</sup> opsamlingskammer. Der påtænkes at etablere en aluplade som lukkeanordning når pladsen ikke er i brug for at forhindre at samletankens kapacitet opbruges for hurtigt. Der er vilkår om at

---

<sup>3</sup> DS 415, Norm for fundering



pladsen skal være rengjort inden aflukning af afløb for at sikre omkringliggende terræn mod vaskevand m.m. i tilfælde af regn.

Vaskepladsen skal kun benyttes til virksomhedens egne maskiner. Vaskevandet forventes at indeholde sæberester, olierester og snavs fra maskinerne. Sandfanget skal sikre mod at sand og jord opfylder kapacitet i samletanken. Vaskevandet føres til gylletank og udbringes herefter på landbrugsjord jf. ansøgning. Der forventes ikke at være nogen miljømæssige problemer ved dette. Eventuelle sæberester og olierester forventes omsat i gyllen samt vaskevandet vil minde om vaskevand fra landbrugsmaskiner, der også vil blive tilført gyllebeholdere på landbrugsejendomme.

Vaskeplads og samletank ligger ikke i område med drikkevandsinteresse eller følsomt indvindingsopland i forhold til grundvand. Afstanden fra samletanken til anlæg til indvinding af vand, som forsyner Krogsgårdvej 6, 6990 Ulfborg, er over 15 meter.

## Tilbagekaldelse af tilladelse

Kommunen kan, hvis der konstateres problemer, eller hvis anlægget ikke fungerer hensigtsmæssigt, tilbagekalde tilladelsen eller skærpe vilkårene. Enhver ændring af tilladelsen eller tilbagekaldelse af tilladelsen sker uden erstatning.

Såfremt det pågældende område kloakeres, er alle grundejere pligtige til at tilslutte sig kloakken, når denne fremføres, hvorefter spildevandstilladelsen inddrages.

## Manglende overholdelse af tilladelsens vilkår

Såfremt vilkårene i tilladelsen ikke overholdes er anlægget at betragte som ulovligt, og kommunen vil som følge heraf forlange anlægget lovliggjort enten ved, at anlægget opfylder vilkårene eller nedlægges/afskæres.

## Klagevejledning

Tilladelsen kan ikke påklages til anden administrativ myndighed jf. spildevandsbekendtgørelsens § 56.

## Søgsmål

Du har dog mulighed for at indbringe afgørelsen for en domstol. Et eventuelt sagsanlæg i henhold til miljøbeskyttelseslovens § 101 skal være anlagt senest 6 måneder efter meddelelsen af denne afgørelse.

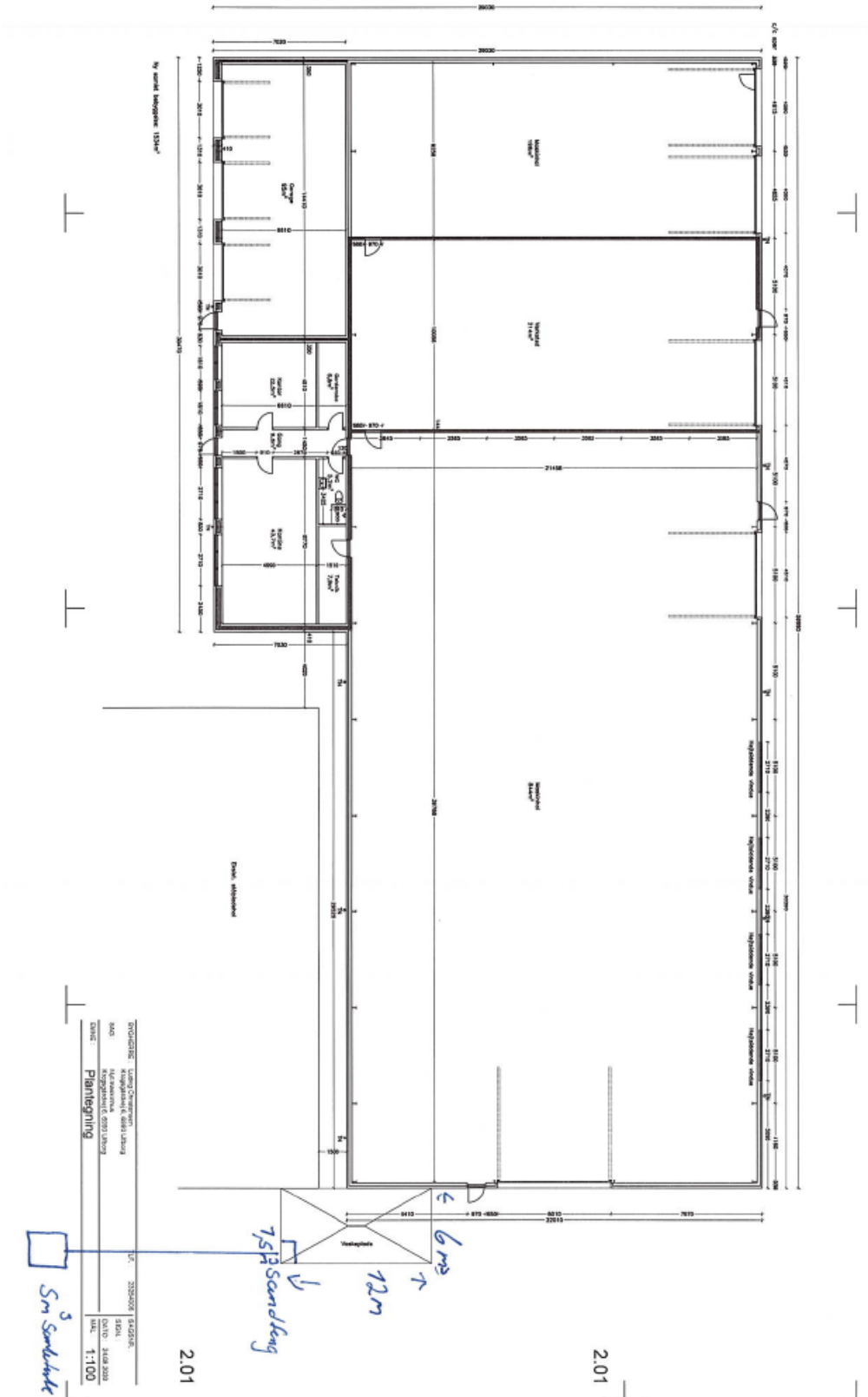
Kopi af denne tilladelse er sendt til din kloakmester.

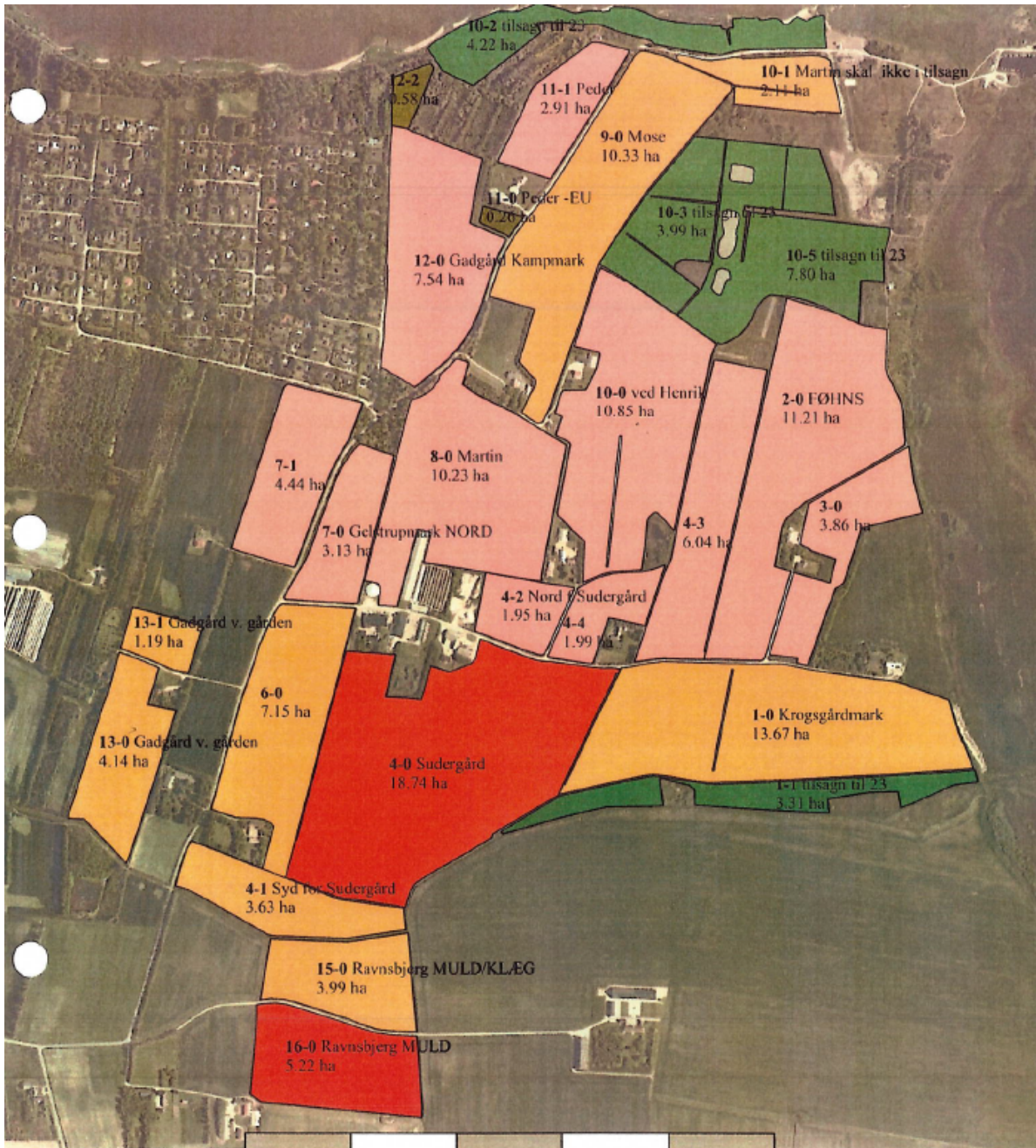
Med venlig hilsen

Ida Spangsmose Bak  
Biolog  
Team Vand og Ressourcer



## Bilag 1 – Ansøgning





0 200 m Målestoksforhold 1:10000 1000 m

|  |                                     |         |
|--|-------------------------------------|---------|
|  | Brak slåning MFO                    | 0,6 ha  |
|  | Brak slåning udyrket                | 0,3 ha  |
|  | Græs/kl.græs uden kvote             | 1,1 ha  |
|  | Grønkorn, vinterhvede               | 1,9 ha  |
|  | Grønkorn, vårbyg                    | 5,0 ha  |
|  | Miljøgræs MVJ-ordn perm. (kode 254) | 28,9 ha |
|  | Vinterhvede                         | 61,1 ha |
|  | Vinterrug, hybrid                   | 64,2 ha |
|  | Vårbyg                              | 98,2 ha |
|  | 2sl+afgr Græs                       | 8,0 ha  |

Mark. nr. 1 - 2 - 3  
4 - 4,3 - 10  
9 - 8 - 6 - 7

|  |   |
|--|---|
| <b>Markkort</b> <b>2022</b>  |   |
| Ludvig Christensen<br>Krogsgårdvej 6, Sdr. Nissum<br>6990 Ulfborg<br>Hemmingvej 3<br>6950 Ringkøbing<br>Tlf: 9680 1200 | Udarbejdet af:<br>Tove Holm Vistedsen<br>Dato: 18-01-22 |
| <b>vestjysk</b>  |   |
| Udarbejdet i Næsgaard Markkort ADVICER   |   |



**Fra:** Vinca Kristensen [vinca@mail.dk]  
**Til:** Ida Spangsmose Bak (Holstebro Kommune) [Ida.Spangsmose.Bak@holstebro.dk]  
**Sendt dato:** 03-02-2022 09:41  
**Modtaget Dato:** 03-02-2022 09:41  
**Vedrørende:** SV: Vaskevand til gylletank  
**Vedhæftninger:** Vaskeplads.pdf  
image001\_65.jpg  
image002\_74.jpg  
image003\_10.png

Hej Ida.

- 1,5 m<sup>3</sup> sandfang med dykket afløb.
  - 5 m<sup>3</sup> Samletank
  - Mængde pr. år forventes ca. 100 m<sup>3</sup>
- Med venlig hilsen

**Ludvig Christensen**

Tlf: +45 23 40 06

Mail: [vinca@mail.dk](mailto:vinca@mail.dk)

Web: [www.ludvig-kloakservice.dk/](http://www.ludvig-kloakservice.dk/)



### Vaskemidler til brug på vaskepladsen

| Navn               | Leverandør                        | Anvendelse                       | Indhold   |
|--------------------|-----------------------------------|----------------------------------|-----------|
| Anti Stone Nilfisk | Nilfisk                           | Kemikalie til industrielt formål | C-stoffer |
| Maxi 3 All Round   | Besma International Chemistry A/S | Alkalisk renevæske               | C-stoffer |
| Autoshampoo m/voks | Besma International Chemistry A/S | Neutralt autovaskemiddel         | C-stoffer |

Vurderingen af indholdsstoffer er lavet efter Miljøstyrelsens tilslutningsvejledning fra 2006 i forhold til spildevand til renselanlæg.

Tabellen er lavet af Holstebro Kommune ud fra fremsendte datablade