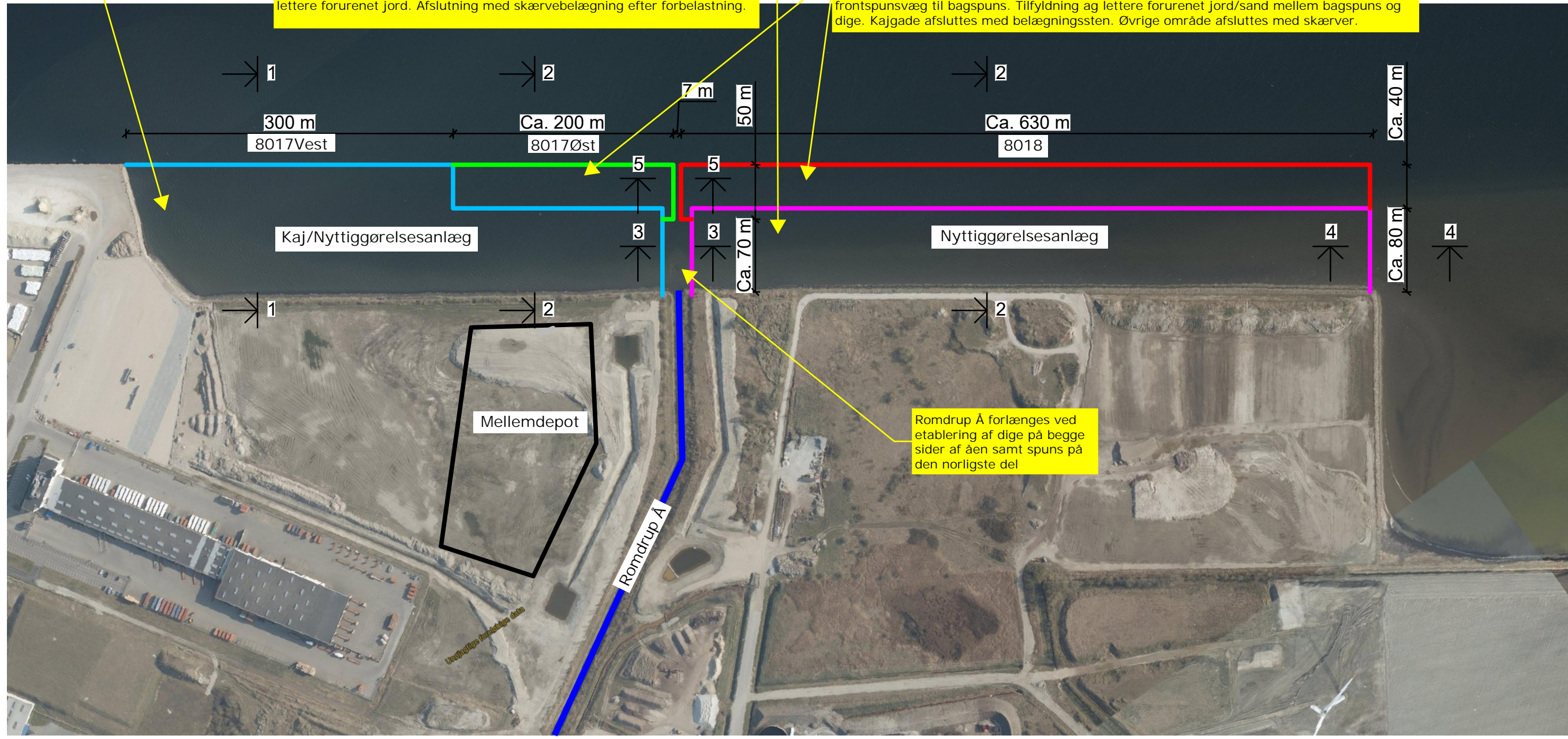


Fjernelse af blødbund. Etablering af spunsvægkonstruktion på de vestligste ca. 300 m. Etablering af tilbagetrukket dige som barriere på de østligste 200 m samt langs Romdrup Å. Dannelse af en lukket materialetæt barriere. Delvis tilfyldning med lettere forurenede jord/sand bag spunsvægskonstruktion. Forankring af frontspunsvæg til ankerspuns og afslutningsvis tilfyldning med lettere forurenede jord/sand bag spunsvægskonstruktion. Opfyldning af nyttiggørelsesanlægget med lettere forurenede sand/jord. Etablering af forbelastning på delområder med lettere forurenede jord/sand. Kajgade afsluttes i toppen med belægningssten. Øvrigt område afsluttes i toppen med skærver.

Etablering af tilbagetrukket barriere på ca. 630 m. Afslutning med vinkelret dige langs åen og mod øst således at der dannes en lukket barriere. Opfyldning med lettere forurenede jord/sand. Etablering af forbelastning med lettere forurenede jord. Afslutning med skærvebelægning efter forbelastning.

Etablering af bagspund foran diger. Fjernelse af blødbund. Etablering af frontspuns. Etablering af 50 m fløjspuns ved forlængelse af Romdrup Å. Etape 4 endvidere fløjspuns mod øst. Opfyldning med lettere forurenede jord/sand mellem front- og bagspuns. Forankring af frontspunsvæg til bagspuns. Tilfyldning af lettere forurenede jord/sand mellem bagspuns og dige. Kajgade afsluttes med belægningssten. Øvrige område afsluttes med skærver.



### TIDSPLAN FOR ETAPER

- Etape 0, Mellemdpot, 2022 - 2032
- Etape 1, 2025
- Etape 2, 2028
- Etape 3, 2030
- Etape 4, 2032

Udgave	Betegnelse/Revision	Dato	Udført	Kontrol	Godkendt
Sag:	Port of Aalborg A/S Kaj 8017 & 8018	Projekt nr.:	10412359		
Emne:	Ansøgning om miljøtilladelse	Fase:			
		Tegn. nr.:			Rev.:

### BILAG 3, ETAPEPLAN

Dato:	2022.10.10	Udf.:	LASA	Kont.:		Godk.:		Mål:	1:4000
-------	------------	-------	------	--------	--	--------	--	------	--------

