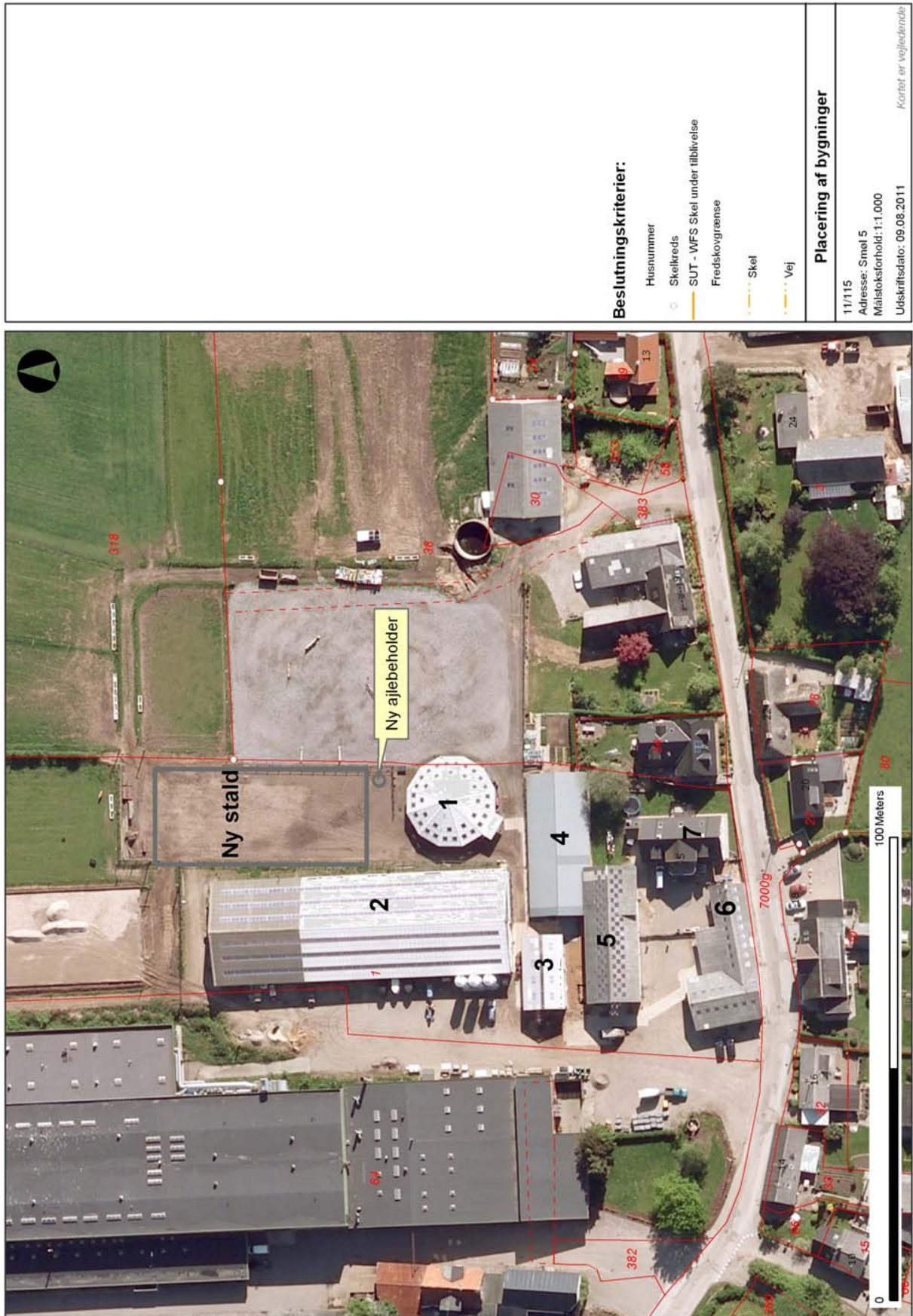
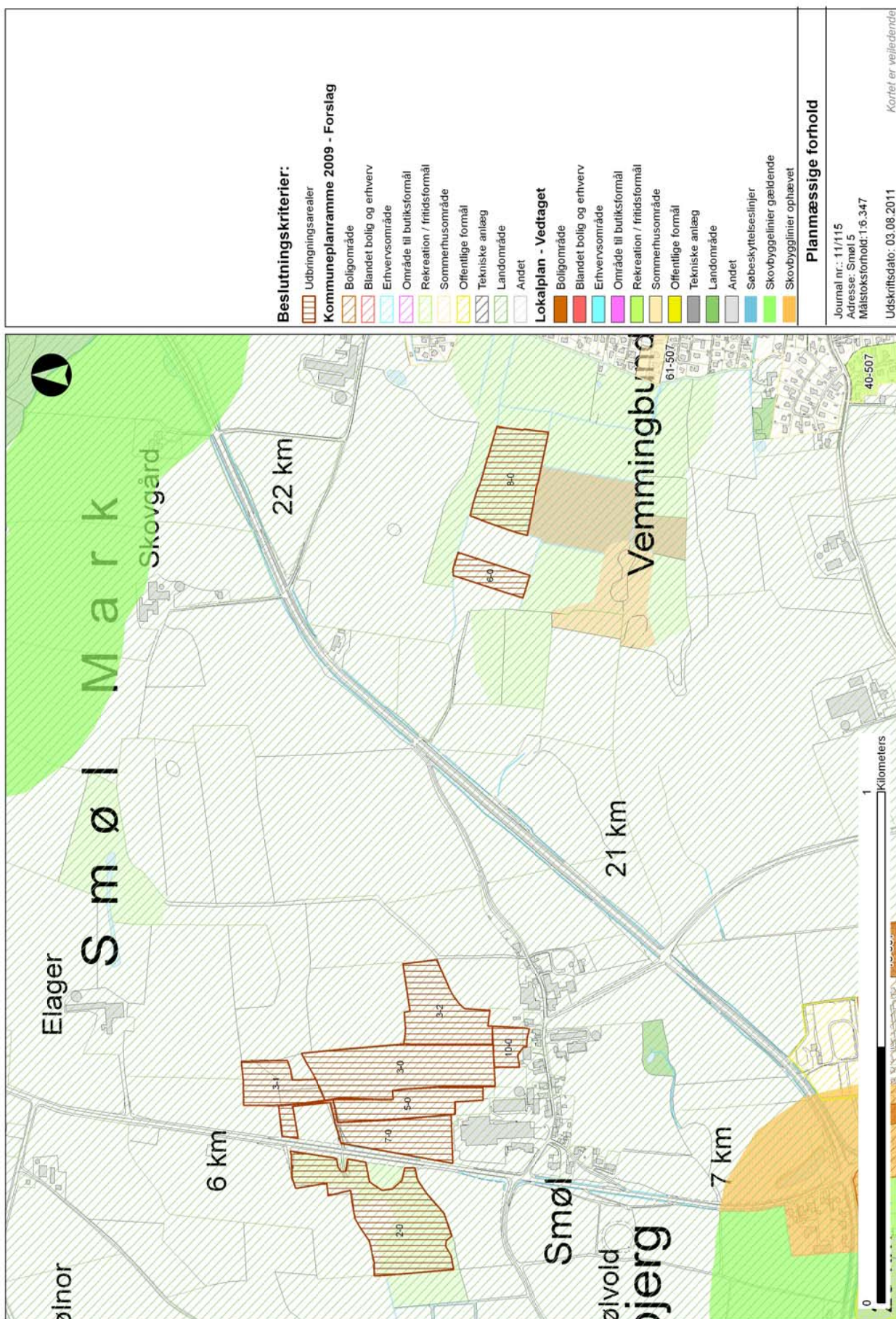


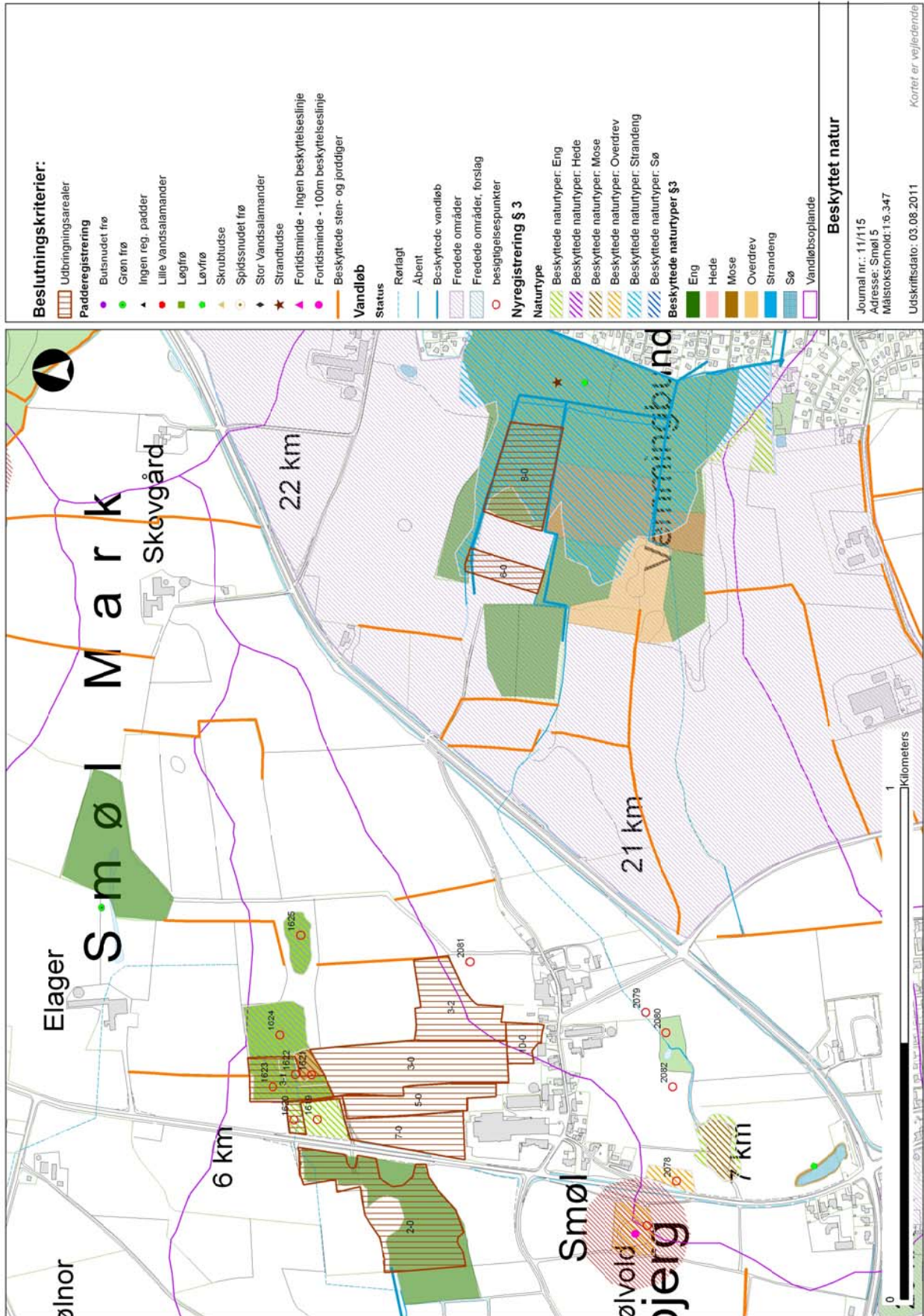
Bilag 1



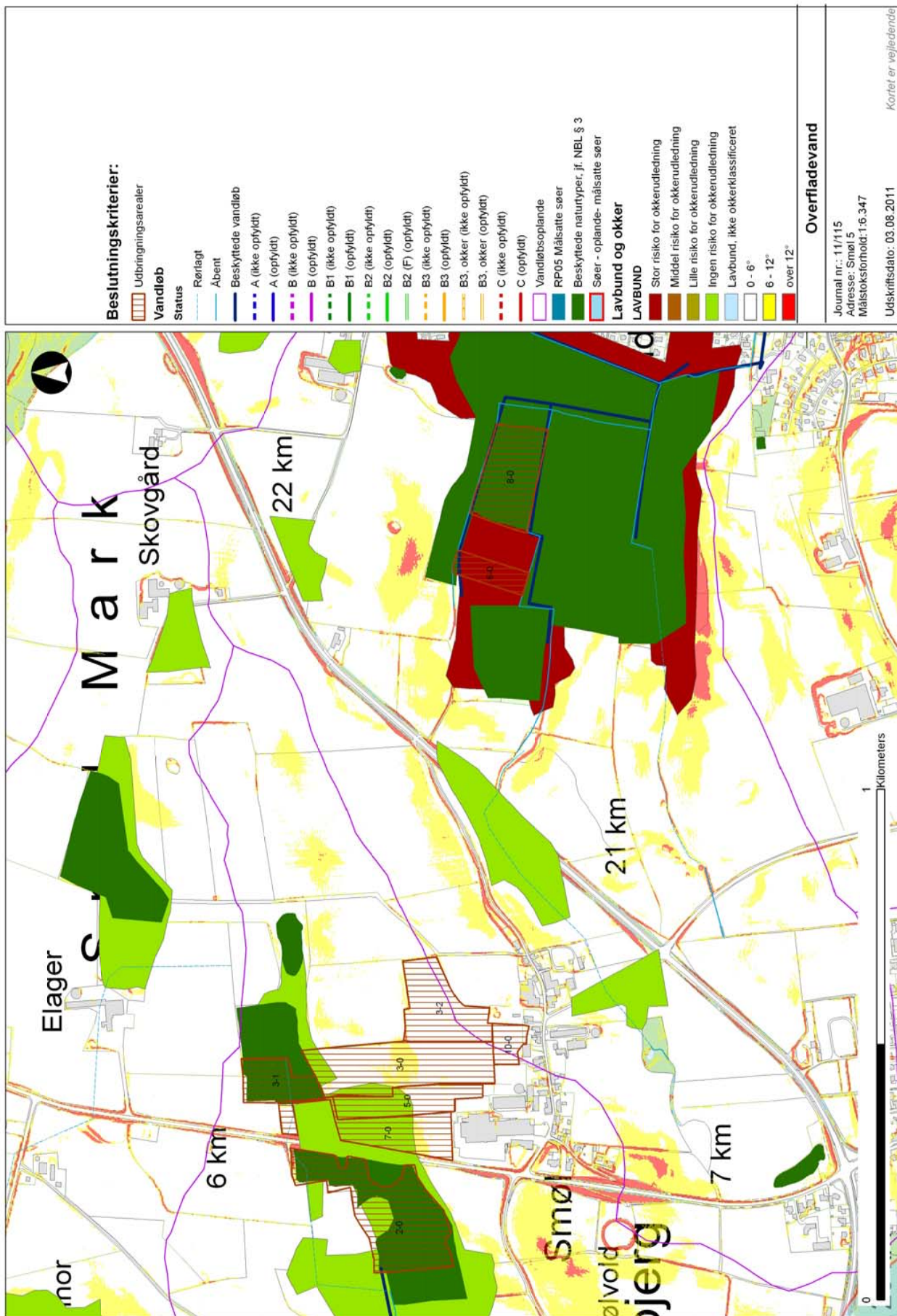
Bilag 2



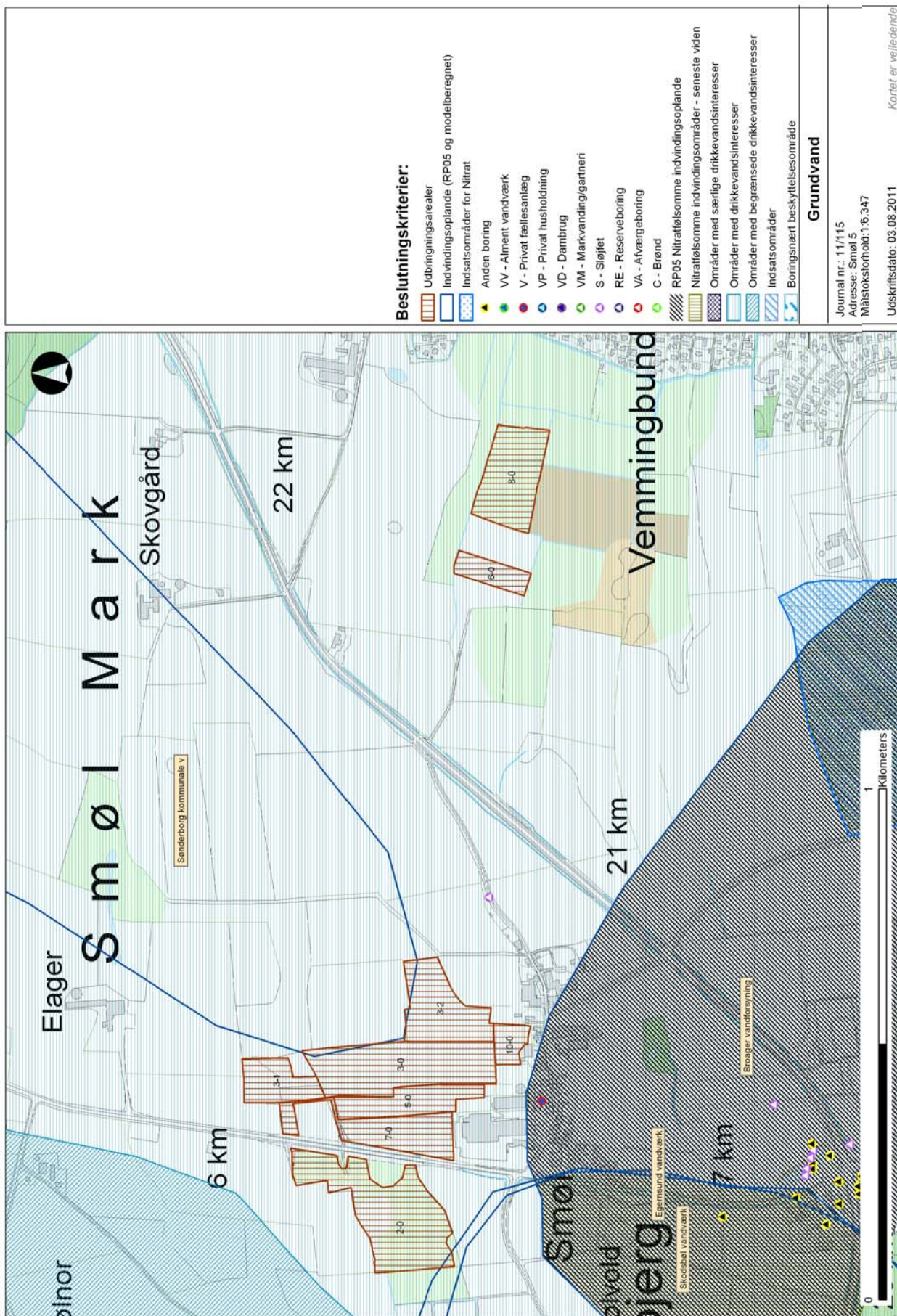
Bilag 3



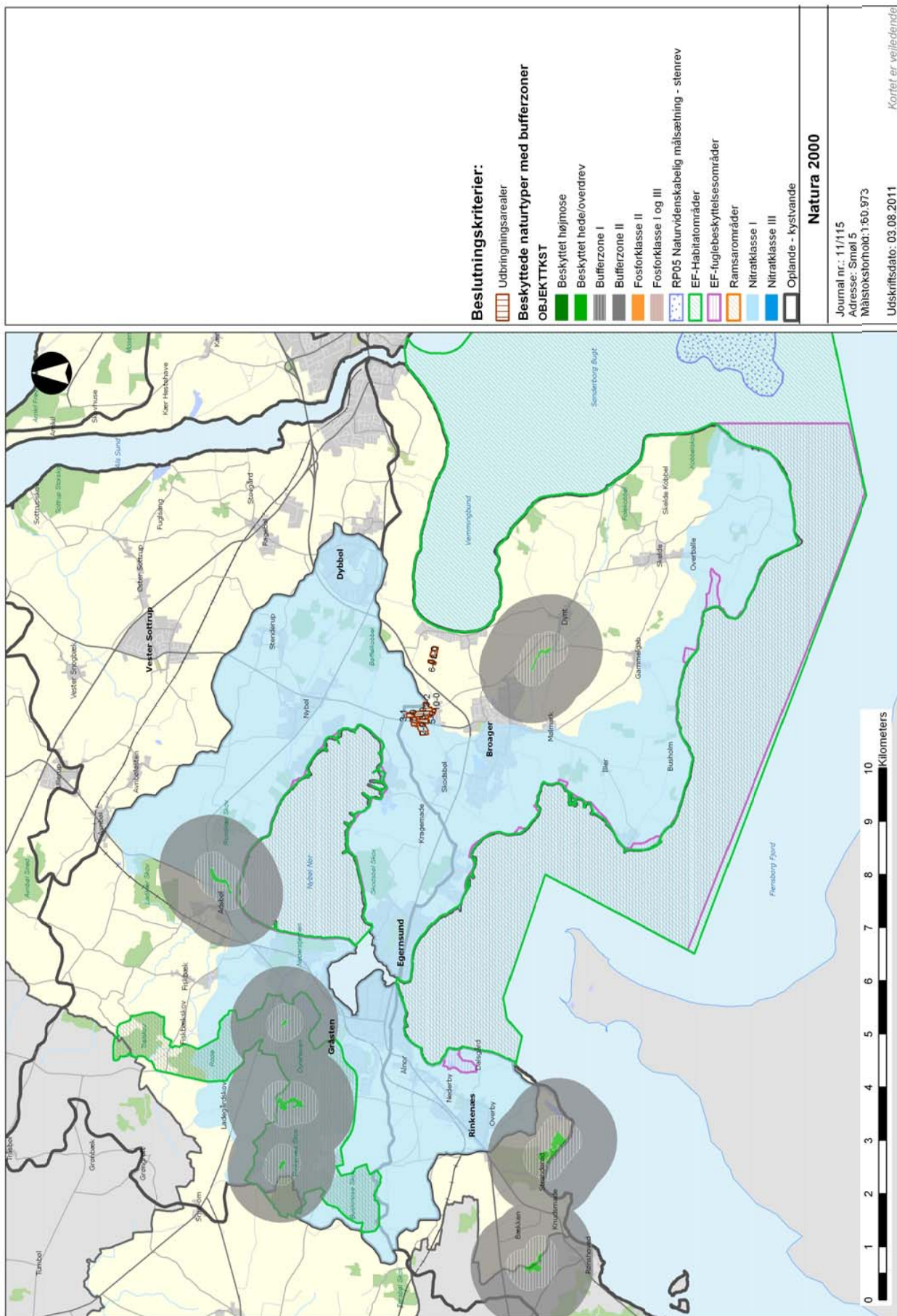
Bilag 4



Bilag 5



Bilag 6



Bilag 7









Naturscreening
Smøl 5

Beskyttede naturtyper

-  Eng
-  Hede
-  Mose
-  Overdrev
-  Strandeng
-  Sø

Nyregistrering_beskyttede_naturtyper

Naturtype


-  Beskyttede naturtyper: Eng
-  Beskyttede naturtyper: Hede
-  Beskyttede naturtyper: Mose
-  Beskyttede naturtyper: Overdrev
-  Beskyttede naturtyper: Strandeng
-  Beskyttede naturtyper: Sø

Kortbilag
Luftfoto 2010

Afdeling
Naturafdelingen

Sagsbehandler:
ET

Dato: juni 2011

0 120 Meters
 1:4.000


sønderborg

Bilag 8

Side 1 af 2

Lugtberægning Smøl 9

2.4.1 Lugt

I dette afsnit gives der rede for lugtemissionen fra husdyrbrug og gøseafstødnings for lugt til naboer og områder, som er omfattet af beskyttelsesniveauet for lugt.

I tabellen "Samlet resultat af lugtberægning" vises de beregnede gøseafstødnings for lugt til naboer og områder, som er omfattet af husdyrgodkendelseslovens beskyttelsesniveau, og det oplyses om generelle kriterier for overholdt til naboer og områder, som er omfattet af beskyttelsesniveauet.

I de efterfølgende tabeller vises der detaljer om lugtberegningerne. Der oplyses om de enkelte staldafsnits afstand og placering i forhold til naboer og områder omfattet af beskyttelsesniveauet, den beregnede lugtemission fra hvert staldafsnit, samt forudsætninger for beregningerne af emissionen, herunder effekten af eventuel lugtgrænsende teknologi. Hvis der står "ingen data" i en tabel betyder det, at der ikke er relevante data at vise om emnet i dette tilfælde. Det kan f.eks. være, hvis der ikke indgår særlig miljøteknologi til begrænsning af lugten.

Ansøger tekst:

Samlet resultat af lugtberægning

Område	Ande ejendomme med mere end 75 DE (antal)	Beregnings model	Samlet Lkorrigert	Korrigeret gøseafstand (ansagt drift)	Korrigeret gøseafstand (nudrift)	Vægtet gøseafstands afstand	Generelle overholdt
Ekstaterende eller fremtidig byzone	0	Ny	99,23	0,00	0,00	0,00	Generelle overholdt. Ingen naboer/byzoner indenfor 1,2 gange gøseafstand.
Samlet bebyggelse	0	FWk	65,73	49,77	65,76	43,42	Generelle overholdt. Korrigeret gøseafstand kortere end eller lig med gøseafstand i nudrift, og væglet gøseafstandsafstand længere end 50 % af korrigeret gøseafstand.
Enkelt bolig	0	FWk	31,37	23,66	26,68	29,36	Generelle overholdt. Korrigeret gøseafstand kortere end væglet gøseafstandsafstand.

Lugtberegninger – Detaljer om staldafsnit

Byzone

StaldID	Afstand til område (meter)	Placering 300-60 grader (ja/nej)	Indgår staldafsnit i beregning for område (ja/nej)
ST-82812	659,78	Ja	Nej
ST-82831	691,20	Ja	Nej
ST-82836	682,51	Ja	Nej
ST-82837	745,30	Ja	Nej

Samlet bebyggelse

StaldID	Afstand til område (meter)	Placering 300-60 grader (ja/nej)	Indgår staldafsnit i beregning for område (ja/nej)
ST-82812	17,27	Ja	Ja
ST-82831	69,92	Ja	Ja
ST-82836	42,31	Ja	Ja
ST-82837	114,27	Ja	Nej

Enkelt bolig

StaldID	Afstand til område (meter)	Placering 300-60 grader (ja/nej)	Indgår staldafsnit i beregning for område (ja/nej)
ST-82812	48,31	Nej	Nej
ST-82831	25,24	Ja	Ja
ST-82836	37,24	Nej	Ja
ST-82837	76,16	Ja	Nej

Lugtemission fra produktioner

StaldID	Kode for staldsystem	Antal dyr	Antal silpladser	Ton dyr på stald	Antal måneder udegående	Lugt fra produktion (LE)	Lugt fra produktion (CU)	Effekt af teknologi (%)	Faktisk lugt emission fra produktion (LE)	Faktisk lugt emission fra produktion (CU)
ST-82812	Hest03	8,00	8,00	4,80	0,00	192,00	816,00	0,00%	192,00	816,00
	Hest02	2,00	2,00	0,80	0,00	32,00	136,00	0,00%	32,00	136,00
ST-82831	Hest03	12,00	12,00	7,20	0,00	288,00	1224,00	0,00%	288,00	1224,00
	Hest02	5,00	5,00	2,00	0,00	80,00	340,00	0,00%	80,00	340,00
ST-82836	Hest03	8,00	8,00	4,80	0,00	192,00	816,00	0,00%	192,00	816,00
	Hest02	0,00	0,00	0,00	0,00	0,00	0,00	0,00%	0,00	0,00
ST-82837	Hest02	8,00	8,00	3,20	0,00	128,00	544,00	0,00%	128,00	544,00
	Hest03	3,00	3,00	1,80	0,00	72,00	308,00	0,00%	72,00	308,00

Effekt af miljøteknologi til begrænsning af lugt

StaldID	Nudrift ansagt drift	Supplerende teknologi	Indtastet lugt effekt	Driftsårer pr. år	Resulterende reduktion (%)
ST-82812	Ingen data				
ST-82831	Ingen data				
ST-82836	Ingen data				
ST-82837	Ingen data				

Oplysninger om ventilation (ansagt drift)

StaldID	Naturlig ventilation	Drifts effekt (%)	Driftsårer pr. år	Højde på afkast
ST-82812	Ingen data			
ST-82831	Ingen data			
ST-82836	Ingen data			
ST-82837	Ingen data			

Afkøletype og øvrige bemærkninger

<https://www.husdyrgodkendelse.dk/Controls/Toolbar/Popup.aspx?SkemaId=26299&...> 09-08-2011

StaldID	Afkomst type	Type og øvrige bemærkninger
ST-82812		
ST-82831		
ST-82836		
ST-82837		

Relevante oplysninger

Lugtberegning Smøl 18

2.4.1 Lugt

I dette afsnit gøres der rede for lugtemissionen fra husdyrbruget og geneafstandene for lugt til naboer og områder, som er omfattet af beskyttelsesniveauet for lugt.

I tabellen "Samlet resultat af lugtberegning" vises de beregnede geneafstande for lugt til naboer og områder, som er omfattet af husdyrgodkendelseslovens beskyttelsesniveau, og det oplyses om generkriterierne er overholdt til naboer og områder, som er omfattet af beskyttelsesniveauet.

I de efterfølgende tabeller vises der detaljer om lugtberegningerne. Der oplyses om de enkelte staldafsnits afstand og placering i forhold til naboer og områder omfattet af beskyttelsesniveauet, den beregnede lugtemission fra hvert staldafsnit, samt forudsætninger for beregningerne af emissionen, herunder effekten af eventuel lugtbegrensende teknologi. Hvis der står "ingen data" i en tabel betyder det, at der ikke er relevante data at vise om emnet i dette tilfælde. Det kan f.eks. være, hvis der ikke indgår særlig miljøteknologi til begrænsning af lugten.

Ansøger tekst:

Samlet resultat af lugtberegning

Område	Andre ejendomme med mere end 75 DE(antallet)	Beregningens model	Samlet ukorrigeret	Korrigeret geneafstand (ansøgt drift)	Korrigeret geneafstand (nudirft)	Vægtet gennemsnits afstand	Generkriterie overholdt
Existerende eller kendetlig byzone	0	Ny	99,20	0,00	0,00	0,00	Generkriterie overholdt. Ingen nabobebudsbyzone indenfor 1,2 gange geneafstand.
Samlet bebyggelse	0	FNK	55,76	49,77	55,76	43,42	Generkriterie overholdt. Korrigeret geneafstand kortere end eller lig med geneafstand i nudrift, og vægtet gennemsnitsafstand længere end 50 % af korrigeret geneafstand.
Enkelt bolig	0	FNK	31,37	14,37	16,49	17,42	Generkriterie overholdt. Korrigeret geneafstand kortere end vægtet gennemsnitsafstand.

Lugtberegninger – Detaljer om staldafsnit

Byzone

StaldID	Afstand til område(meter)	Placering 300-60 grader (ja/nej)	Indgår staldafsnit i beregning for område (ja/nej)
ST-82812	659,78	Ja	Nej
ST-82831	601,20	Ja	Nej
ST-82836	662,51	Ja	Nej
ST-82837	745,30	Ja	Nej

Samlet bebyggelse

StaldID	Afstand til område(meter)	Placering 300-60 grader (ja/nej)	Indgår staldafsnit i beregning for område (ja/nej)
ST-82812	17,27	Ja	Ja
ST-82831	69,62	Ja	Ja
ST-82836	42,31	Ja	Ja
ST-82837	114,27	Ja	Nej

Enkelt bolig

StaldID	Afstand til område(meter)	Placering 300-60 grader (ja/nej)	Indgår staldafsnit i beregning for område (ja/nej)
ST-82812	17,42	Ja	Ja
ST-82831	60,52	Ja	Nej
ST-82836	42,67	Ja	Nej
ST-82837	114,75	Ja	Nej

Lugtemission fra produktioner

StaldID	Kode for staldsystem	Antal dyr	Antal stipladser	Ton dyr på stald	Antal måneder udegående	Lugt fra produktion (LE)	Lugt fra produktion (CU)	Effekt af teknologi (%)	Faktisk lugt emission fra produktion (LE)	Faktisk lugt emission fra produktion (CU)
ST-82812	Hest03	8,00	8,00	4,80	0,00	192,00	816,00	0,00%	192,00	816,00
	Hest02	2,00	2,00	0,80	0,00	32,00	136,00	0,00%	32,00	136,00
ST-82831	Hest03	12,00	12,00	7,20	0,00	288,00	1224,00	0,00%	288,00	1224,00
	Hest02	5,00	5,00	2,00	0,00	80,00	340,00	0,00%	80,00	340,00
ST-82836	Hest03	8,00	8,00	4,80	0,00	192,00	816,00	0,00%	192,00	816,00
	Hest02	0,00	0,00	0,00	0,00	0,00	0,00	0,00%	0,00	0,00
ST-82837	Hest02	8,00	8,00	3,20	0,00	128,00	544,00	0,00%	128,00	544,00
	Hest03	3,00	3,00	1,80	0,00	72,00	306,00	0,00%	72,00	306,00

Effekt af miljøteknologi til begrænsning af lugt

StaldID	Nudirft ansøgt drift	Supplerende teknologi	Indtallet lugt effekt	Driftstimer pr. år	Resulterende reduktion (%)
ST-82812	Ingen data				
ST-82831	Ingen data				
ST-82836	Ingen data				
ST-82837	Ingen data				

Oplysninger om ventilation (ansøgt drift)

StaldID	Naturlig ventilation	Drifts effekt (%)	Driftstimer pr. år	Højde på alkast
ST-82812	Ingen data			
ST-82831	Ingen data			
ST-82836	Ingen data			
ST-82837	Ingen data			

Afkasttype og øvrige bemærkninger

StaldID	Arkest type	Type og øvrige bemærkninger
GT-80812		
GT-80801		
GT-80806		
GT-80837		

Relevante oplysninger

Bilag 9

Lovgrundlag

Lov nr. 1572 af 20/12/06 om miljøgodkendelse m.v. af husdyrbrug

Lovbekendtgørelse nr. 1757 af 22/12/2006 om miljøbeskyttelse

Lovbekendtgørelse nr. 884 af 18/08/2004 om naturbeskyttelse

Bekendtgørelse nr. 294 af 31/03/2009 om tilladelse og godkendelse m.v. af husdyrbrug (Gældende)

Bekendtgørelse nr. 294 af 31/03/2009 om husdyrbrug og dyrehold for mere end 3 dyreenheder,

husdyrgødning,

ensilage m.v.

Bekendtgørelse nr. 1152 af 23/11/2006 om husdyrhold og arealkrav m.v.

Bekendtgørelse nr. 533 af 18/06/2003 om bekæmpelsesmidler med senere ændringer

Bekendtgørelse nr. 1517 af 14/12/2006 om miljøregulering af visse aktiviteter

Bekendtgørelse nr. 619 af 26/06/2000 om affald (Affaldsbekendtgørelsen)

Bekendtgørelse nr. 729 af 14/06/2007 om indretning, etablering og drift af olietanke, rørsystemer og

pipelines (Olietankbekendtgørelsen)

Regulativ for erhvervsaffald i Sønderborg Kommune

Regulativ for farligt affald i Sønderborg Kommune

Regionplan for Sønderjyllands Amt 2005-2016

Statens Skadedyrlaboratoriums retningslinier for fluebekæmpelse på gårde med husdyr i 2003

(<http://www.dpil.dk/dpil2005/HTML/flueretn.htm>)