

RGS Nordic A/S Industrispildevand

Askelunden 24

4230 Skælskør

Center for Miljø, Plan og
Teknik
Virksomheder og Landbrug
Dahlsvej 3
4220 Korsør

Tlf. 58 57 36 00
teknik@slagelse.dk
www.slagelse.dk

Opfølgning på miljøtilsyn

Slagelse Kommune har den 01.03.2021 foretaget et Miljøtilsyn, §9, uvarslet jf. § 65 i miljøbeskyttelsesloven¹ på Askelunden 24.

Tilsynet gav anledning til følgende bemærkninger:

Slagelse Kommune kunne lugte en "kemisk" lugt tæt ved og på virksomheden. Endvidere kunne der konstateres en lugt ved Østerhovedgård, som dog var svær at definere.

Slagelse Kommune skal med dette brev gøre opmærksom på, at jf. BAT-tjeklisten for affaldsbehandling skal virksomheden jf. BAT 14d sikre, at der skal ske en "Indeslutning, opsamling og behandling af diffuse emissioner til luften".

Det omfatter jf. tjeklisten teknikker såsom:

- oplagring, behandling og håndtering af affald og materiale, der kan generere diffuse emissioner i lukkede bygninger og/eller lukket udstyr (f.eks. transportbånd).
- at holde det lukkede udstyr eller de lukkede bygninger under et tilstrækkeligt tryk.
- opsamling og afledning af emissionerne til et passende reduktionssystem via et luftudsugningssystem og/eller punktafsug tæt på emissionskilderne.

I skal være opmærksomme på, at tanke, der anvendes til farligt affald/spildevand og kemikalier, skal være udstyret med tryk/vakuumbeskyttelse eller anden lignende foranstaltning.

3. marts 2021
Sagsnr.: 330-2021-683

Kontaktperson:
Nikolaj Mikkelsen
Direkte tlf. 5857 3464
Mail: nimik@slagelse.dk

EAN nr. 5798007389727

¹ LBK nr 1218 af 25/11/2019: Lovbekendtgørelse af lov om miljøbeskyttelse

Vær endvidere opmærksom på, at der jf. tjeklisten vil være krav om monitorering af TVOC og HCL, inkl. overholdelse af emissionskrav.

Ovenstående vil blive indsat som vilkår i virksomhedens reviderede miljøgodkendelse. BAT-kravene skal være overholdt senest d. 17. august 2022.

Offentliggørelse af tilsynet

Oplysningerne i tilsynsrapporten vil blive offentliggjort på Miljø- og Fødevarerministeriets portal Digital MiljøAdministration jf. § 12 i Miljøtilsynsbekendtgørelsen². Der gøres opmærksom på, at enhver har ret til at få aktindsigt i sagen om tilsynet, herunder den samlede tilsynsrapport samt eventuelle øvrige oplysninger i sagen.

Orientering om brugerbetaling

Tilsynet er omfattet af reglerne om brugerbetaling jf. Brugerbetalingsbekendtgørelsen³. I 2021 opkræves 433,41 kr. pr. time for tilsynsarbejdet udført på og uden for virksomheden.

Kontakt

Har I spørgsmål, kan I kontakte mig på telefon eller mail.

Med venlig hilsen

Nikolaj Mikkelsen

² BKG 2019-12-09 nr. 1536: Bekendtgørelse om miljøtilsyn.

³ BEK nr. 1475 af 12/12/2017: Bekendtgørelse om brugerbetaling for godkendelse m.v. og tilsyn efter lov om miljøbeskyttelse og lov om miljøgodkendelse m.v. af husdyrbrug.

Tilsynsrapport for miljøtilsyn

Tilsynet er udført af: Nikolaj Mikkelsen

Virksomheden er omfattet af brugerbetalingsbekendtgørelsens § 2 punkt 1.

Virksomheden er efter miljøbeskyttelseslovens bestemmelser indplaceret med listepunkt: '501a Bortskaf/nyttig Farligt >10t/dg -bio. beh.': (Kategori: 1a) 5.1a

Slagelse Kommune var d. 1. marts på lugttilsyn i området på og ved RGS Nordic, Industrispildevand. På nedenstående kortudsnit er markeret med røde punkter, hvor der er lugtobserveret.



Vinden var let fra vest. Det var tørt og diset og ca. 6 °C.

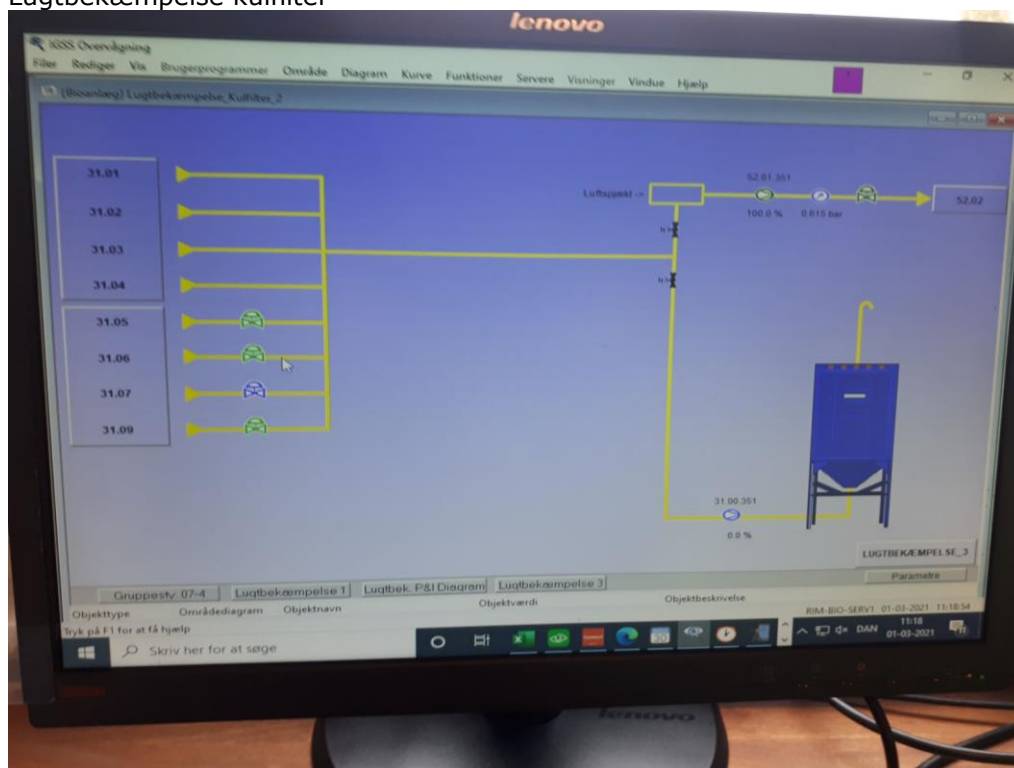
Der kunne anes en lugt før Østerhovedgård mod Sevedø men ikke før og efter gården. Lugten var dog svær at definere, men vindretningen passer med industriområdet.

Der var tydelig lugt af "kemi" ved rundkørslen ved indgangen til RGS Nordic og på selve parkeringspladsen.

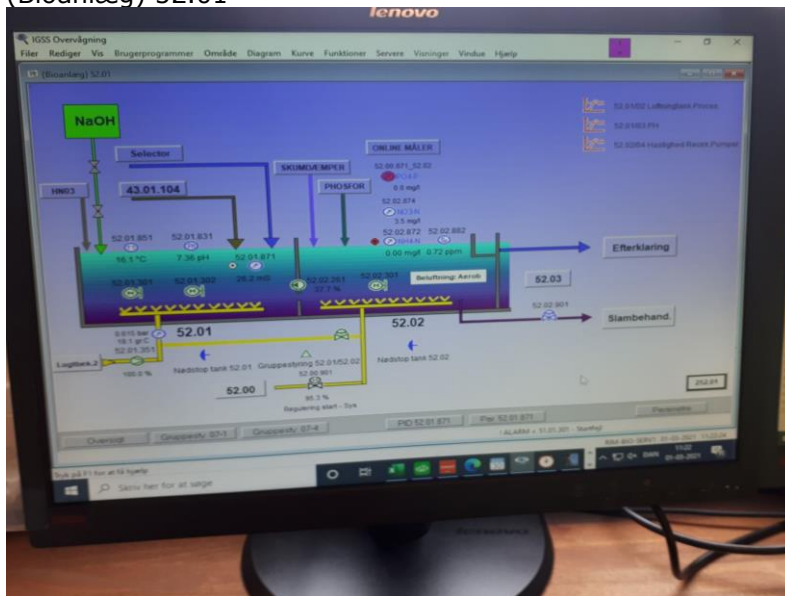
Der var ingen mærkbar lugt fra slamoplæg, renseanlæg eller kompostbunker. Der var heller ikke mærkbar lugt fra slampladsen.

Ved tilsynet på RGS Nordic blev lugtklagerne drøftet med Pernille Lyngsie Pedersen, som oplyste, at de fortsat arbejder på, at lede luften til rensning i selve renseanlægget. Ved tilsynet blev der taget billeder af SRO på computer af luftrensningen og spildevandsudledningen (se nedenfor). Der var intet at bemærke hertil.

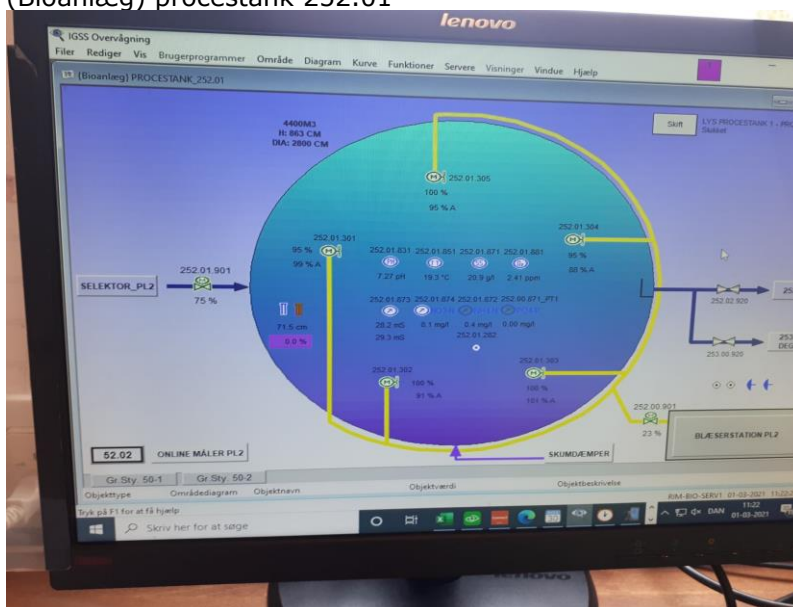
Lugtbekæmpelse kulfilter



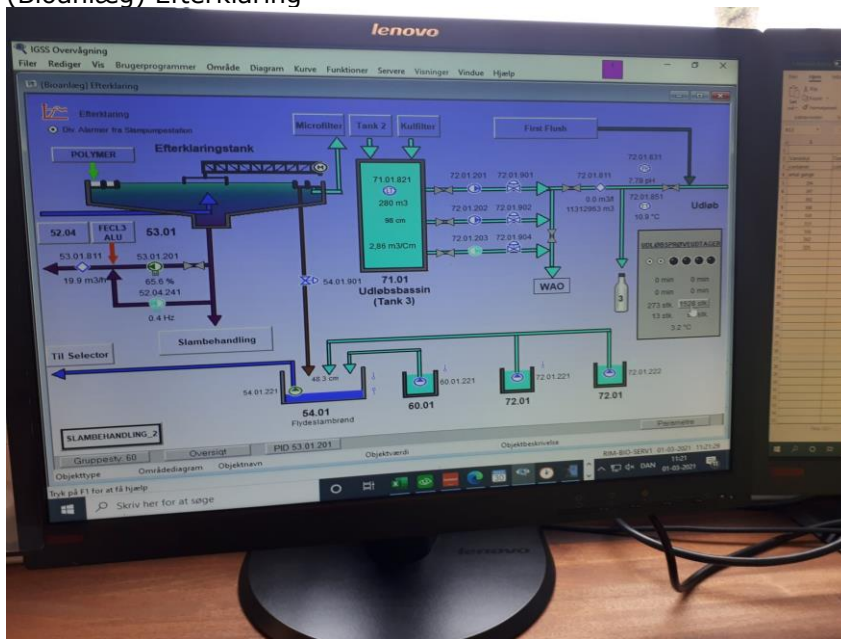
(Bioanlæg) 52.01



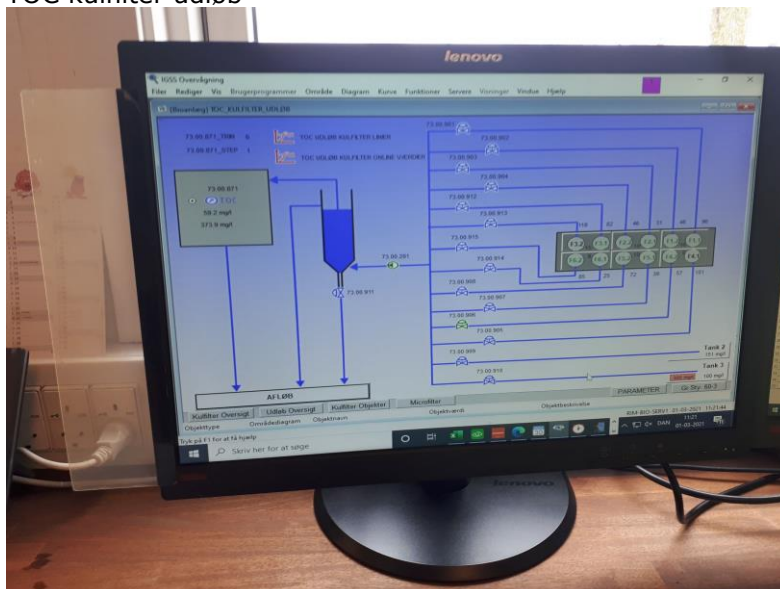
(Bioanlæg) procestank 252.01



(Bioanlæg) Efterklaring



TOC kulfilter udløb



Slamoplæg Hededanmark

