

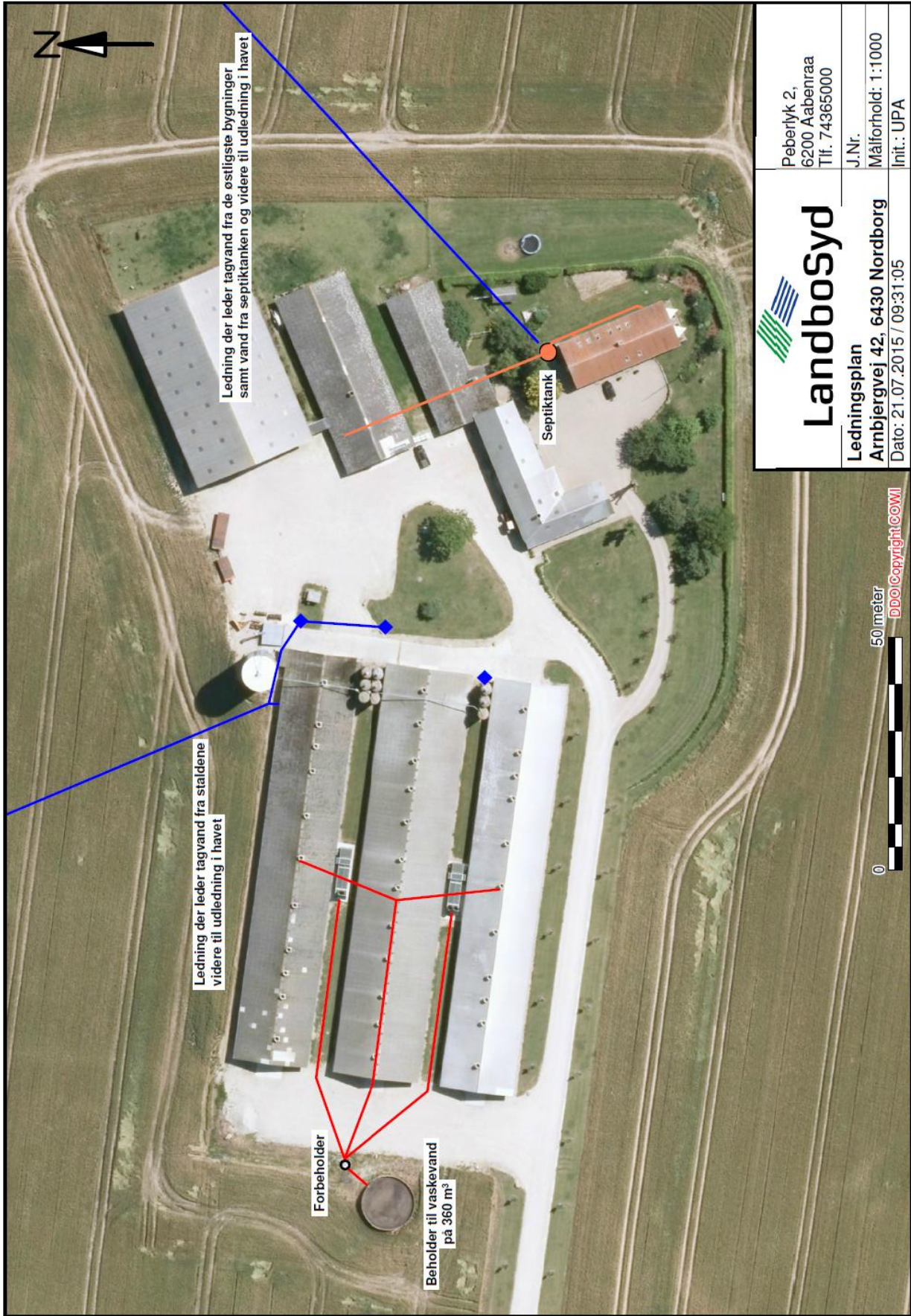
Peberlyk 2,
6200 Aabenraa
Tlf. 74365000

J.Nr.
Målforhold: 1:1000
Init.: UPA

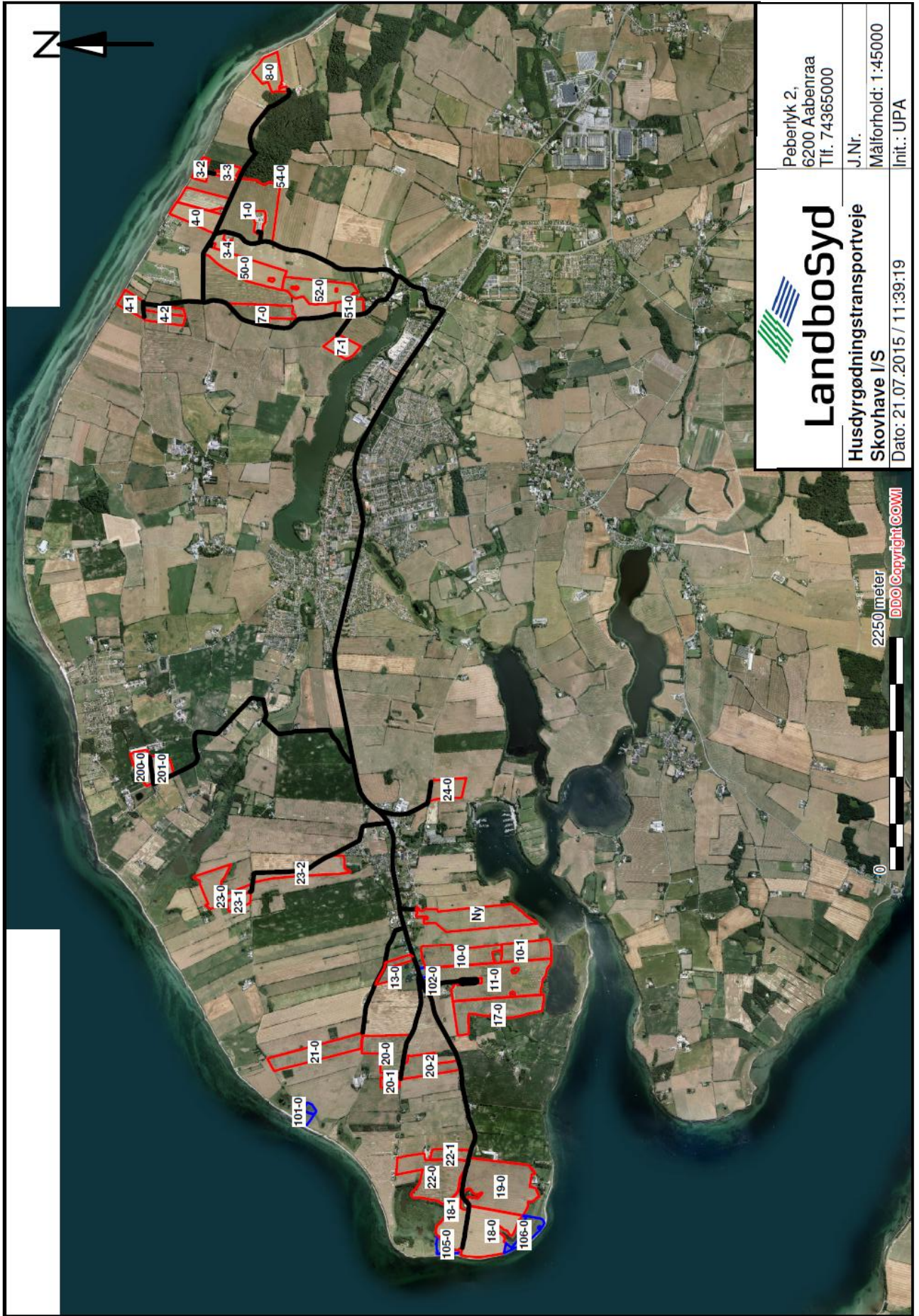
Landbosyd
Oversigtskort
Arnbjergvej 42, 6430 Nordborg
Dato: 21.07.2015 / 09:04:51

50 meter
DDO Copyright ©OWI





 Landbosyd	Peberlyk 2, 6200 Aabenraa Tlf. 74365000
	J.Nr. Målforshold: 1:1000 Init.: UFA
Ledningsplan Arnbjergvej 42, 6430 Nordborg Dato: 21.07.2015 / 09:31:05	



 Landbosyd	Peberlyk 2, 6200 Aabenraa Tlf. 74365000
	J.Nr. Målforshold: 1:45000 Init.: UPA
Husdyrgødningstransportvej Skovhave I/S	Dato: 21.07.2015 / 11:39:19

Beredskabsplan

for

Arnbjergvej 42, 6430 Nordborg

Indholdsfortegnelse:

TELEFONNUMRE	7
BRAND- OG EVAKUERINGSINSTRUKS	8
OVERLØB AF GYLLE ELLER VASKEVAND	9
KEMIKALIE- OG OLIESPILD.....	10
STOPHANER / HOVEDAFBRYDERE.....	11
STRØMSVIGT	12
TRANSPORT AF BEKÆMPELSESMIDLER.....	13
BILAG A Kort over ejendommen.....	14

21/7-2015

Denne beredskabsplan er udarbejdet som en del af ejendommens miljøgodkendelse med det formål at stoppe og begrænse evt. uheld med konsekvenser for det omgivne miljø.

Planens indhold skal være kendt af gårdens ansatte mm. og udleveres til evt. indsatsleder/miljømyndighed i forbindelse med uheld, forureninger, brand ol.

Beredskabsplanen revideres/kontrolleres mindst 1 gang om året og skal være let tilgængelig og synlig. Beredskabsplanen findes i frokostrummet. Kopi af beredskabsplanen findes i kontoret i stuehuset.

Kort materiale:

Bagerst er der et oversigtskort over ejendommen mm. med angivelse af:

- Drikkevandsboringer
- Drænbrønde / regnvandsbrønd / afløb
- Kemikalielager
- Dieseltank
- Slukningsmateriel
- Eltavler/afbrydere til diverse pumper, anlæg m.v.
- Flugtveje for dyr og mennesker

Husk:

Ved store uheld ring altid 1-1-2, ved mindre uheld ring altid til miljømyndighederne. Er man i tvivl ring 1-1-2.

Efter brand mm. tag kontakt med miljømyndighederne med hensyn til genopbygning af stald mm.

TELEFONNUMRE

Nærmeste telefon står i stuehuset: 7445 0212

Miljømyndighed	kontaktes på telefon 8872 6400 (mandag - torsdag kl. 10.00 - 17.00, fredag kl. 10.00 – 15.00)
Falck	kontaktes på telefon 70 10 20 30 dag og nat
Brandvæsen	kontaktes på telefon 112 dag og nat
Lægevagt	kontaktes på telefon 7011 0707 kl. 16.00 - 08.00 og lørdag, søn- og helligdage hele døgnet
Tandlægevagt	kontaktes på telefon 6541 4551 fra kl. 9.00 - 12.00 på lørdage, søndage og helligdage
Landbocenteret	kontaktes på telefon 7436 5000
Dyrlæge	Peter Johannsen, Danhatch kontaktes på telefon 2334 1058
Foderstofforretning	Danish Agro kontaktes på telefon 5678 9000
Elektriker	Jan Detlefsen, TA-Elteknik Øst ApS kontaktes på telefon 2442 9827
VVS	Allan Sarsgaard, Erik Jensens VVS kontaktes på telefon 4044 7565
Ventilationsfirma	Skov A/S kontaktes på telefon 7217 5555

BRAND- OG EVAKUERINGSINSTRUKS

Ved brand der ikke kan slukkes ved egen hjælp.

Tilkald brandvæsenet – RING 112 – oplys:

Navn, adressen og telefonnummer der ringes fra.

Hvad er der sket og at det er en gårdbrand.

Er der tilskadekomne – hvor mange?

Er dyrene kommet ud – art og antal der evt. er fanget.

Kontakt Jørgen Jørgensen på 2142 2693.

Iværksæt rednings- og slukningsarbejde hvis det er muligt og forsvarligt, herunder fjernelse og evakuering af dyr, olie, trykflasker, gødning og kemikalier.

Placering af slukningsmateriel er angivet på oversigtskort.

Hvis det ikke er muligt at slukke branden – forsøg at begrænse den ved lukning af døre og vinduer.

Modtag brandvæsenet og udlevér denne mappe sammen med kortmaterialet.

Oplys endvidere:

Evt. tilskadekomne eller dyr der ikke er reddet i sikkerhed.

Hvor det brænder.

Brandens omfang.

Hvor der er adgangsveje.

På ejendommen findes der følgende materiel, som evt. kan afhjælpe situationen:

11 pulverslukkere

OVERLØB AF GYLLE ELLER VASKEVAND INSTRUKS

Ved uheld med gyllevogn – RING 112

Oplys:

Navn, adressen og telefonnummer, der ringes fra.

Hvad der er sket og hvor meget der er løbet ud.

Om der er risiko for forurening af vandløb eller drikkevandsboring.

Ved mindre spild kontaktes kun miljømyndighederne.

Kontakt Jørgen Jørgensen på 2142 2693.

Kontakt miljømyndighederne på tlf. 8872 6400.

Hvis beholderen med vaskevand mod forventning skulle kollapse, vil vaskevandet løbe mod en lavning mod vest, hvorfra det kan suges op, hvis ikke det allerede er sivet ned i jorden.

Modtag brandvæsenet/miljømyndighederne og udlever denne mappe sammen med kortmaterialet.

På ejendommen findes der følgende materiel, som evt. kan anvendes for at afhjælpe situationen:

Gyllevogn med læssekran

Rendegraver

KEMIKALIE- OG OLIESPILD INSTRUKS

Ved større overløb af kemikalier og olie – RING 112 – oplys:

Navn, adressen og telefonnummer, der ringes fra.

Hvad der er sket, hvad og hvor meget der er løbet ud.

Om der er risiko for forurening af vandløb eller drikkevandsboring.

Ved mindre spild kontaktes kun miljømyndighederne.

Kontakt Jørgen Jørgensen på 2142 2693.

Kontakt miljømyndighederne på tlf. 8872 6400.

Forsøg opdæmning for at undgå, at kemikalier eller olie spredes over et større areal. Undgå at spild løber til riste til overfladevandssystem.

Opdæmningen kan foretages med jord, halmballer ol. afhængig af mængden og art.

Modtag brandvæsenet/miljømyndighederne og udlever denne mappe sammen med kortmaterialet.

På ejendommen findes der følgende materiel, som evt. kan anvendes for at afhjælpe situationen:

Kattegrus (står ved kemicontaineren)

Spåner

Rendegraver

STOPHANER / HOVEDAFBRYDERE

Afbrydere til diverse pumper, anlæg, strømafbryder m.v. er vist på kortet over ejendommen.

Vand:

Hovedhane sidder i laden (se kortbilag).

Elektricitet:

Hoved-eltavle sidder i den sydligste kyllingestald (se kortbilag).

Der er både automatsikringer og amperesikringer. Nye amperesikringer opbevares ved eltavlerne.

STRØMSVIGT INSTRUKS

Vurdér om dyr vil lide under træk fra nødopluk eller varme.

Tjek alle stalde og se, om alle spjæld i ventilationerne er åbne.

Begræns trækgener og varmeudvikling (evt. overbrusning).

Kontroller, at der ikke sker forurening som følge af manglende strøm til pumper og lignende.

Ejendommen har et nødstrømsanlæg der kan tilkobles og drives med en traktorpumpe.
Tilkoblingen sker i den østlige ende af den sydligste kyllingestald.

Ved længerevarende strømsvigt, ring evt. til SE (Syd Energi) på tlf. 7011 5000, og spørg til situationen.

TRANSPORT AF BEKÆMPELSESMIDLER INSTRUKS

Sørg for sikker transport af kemikalier til ejendommen og mellem ejendom og marker.

Bekæmpelsesmidler skal under transport være sikret mod stød og uheld. En lukket tæt plastkasse (f.eks. en køleboks) er velegnet.

Medbring en spand/sæk med fint savsmuld til opsugning af spildt middel samt en skovl og f.eks. plasticposer/plastspand til en hurtig indsats. Uanset koncentrationen kan et spild på mindre end ca. 2 liter med en hurtig indsats fjernes fra jorden.

Medbring altid en mobiltelefon, således at det er muligt hurtigt at tilkalde hjælp ved uheld.

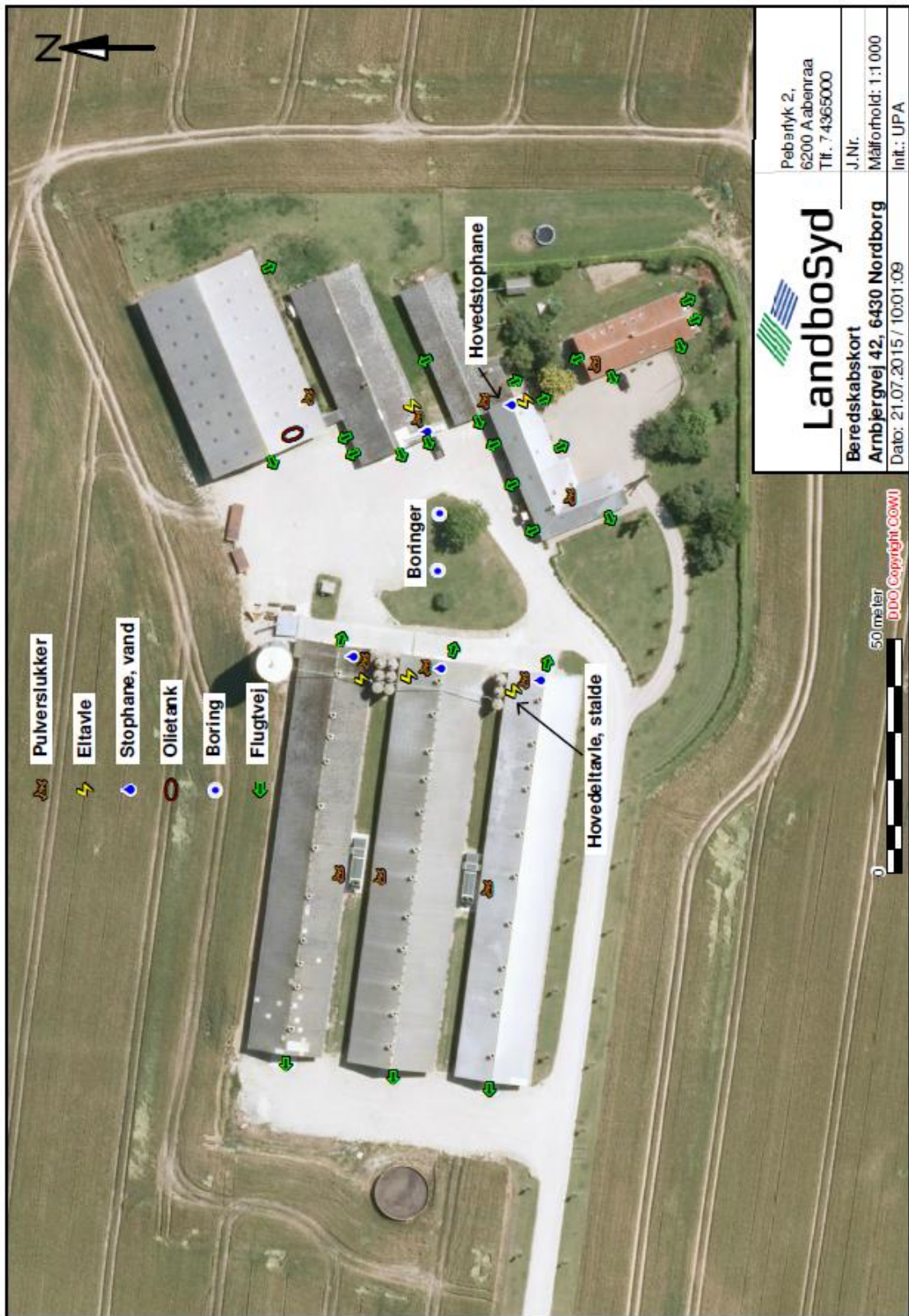
Hvor der arbejdes med bekæmpelsesmidler, skal der være førstehjælpsudstyr og øjenskyllmiddel til rådighed.

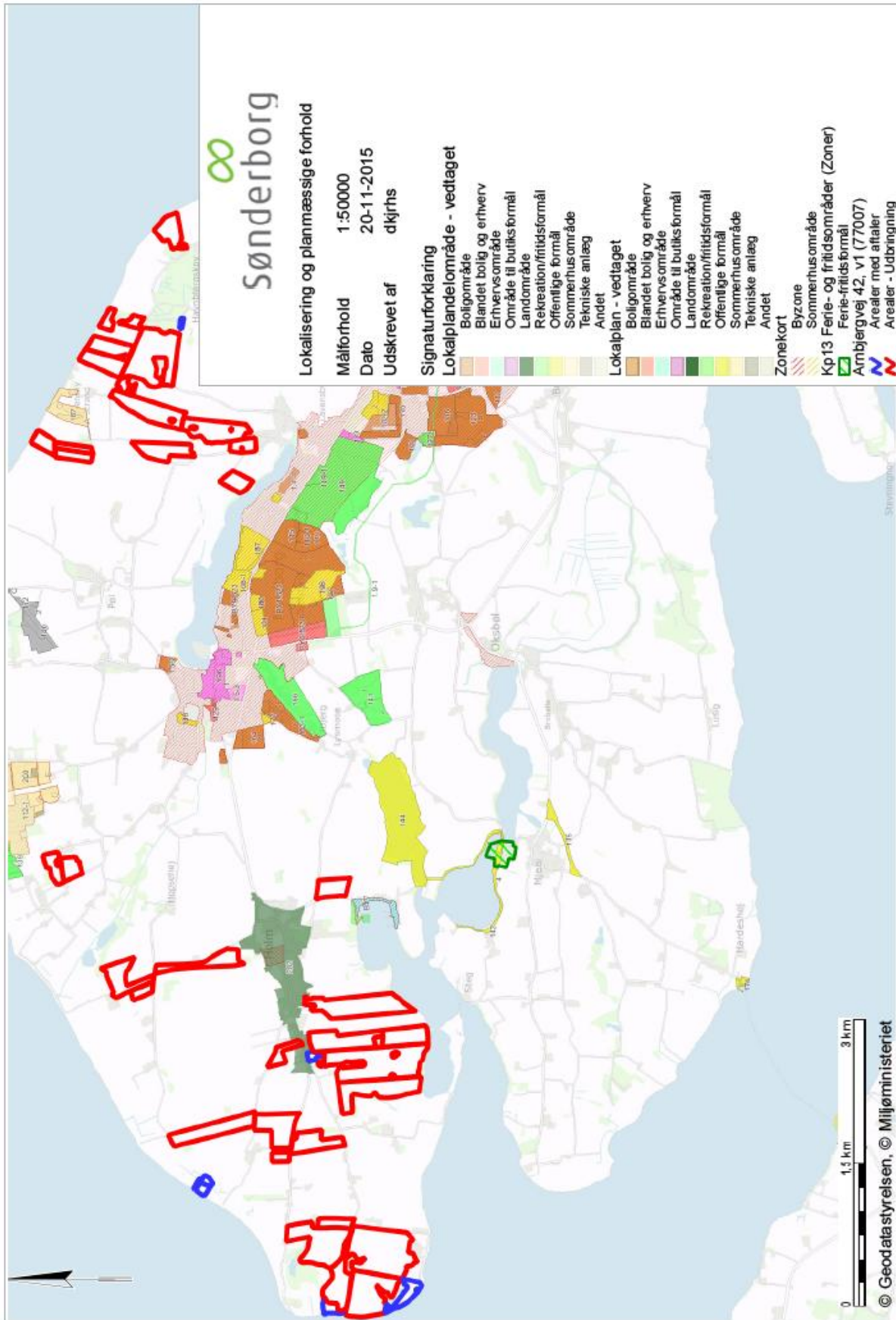
Meget giftige og giftige bekæmpelsesmidler skal overalt opbevares forsvarligt under lås. Øvrige bekæmpelsesmidler skal opbevares forsvarligt. For alle midler gælder, at de opbevares utilgængeligt for børn og ikke sammen med eller i nærheden af levnedsmidler, foderstoffer m.v.

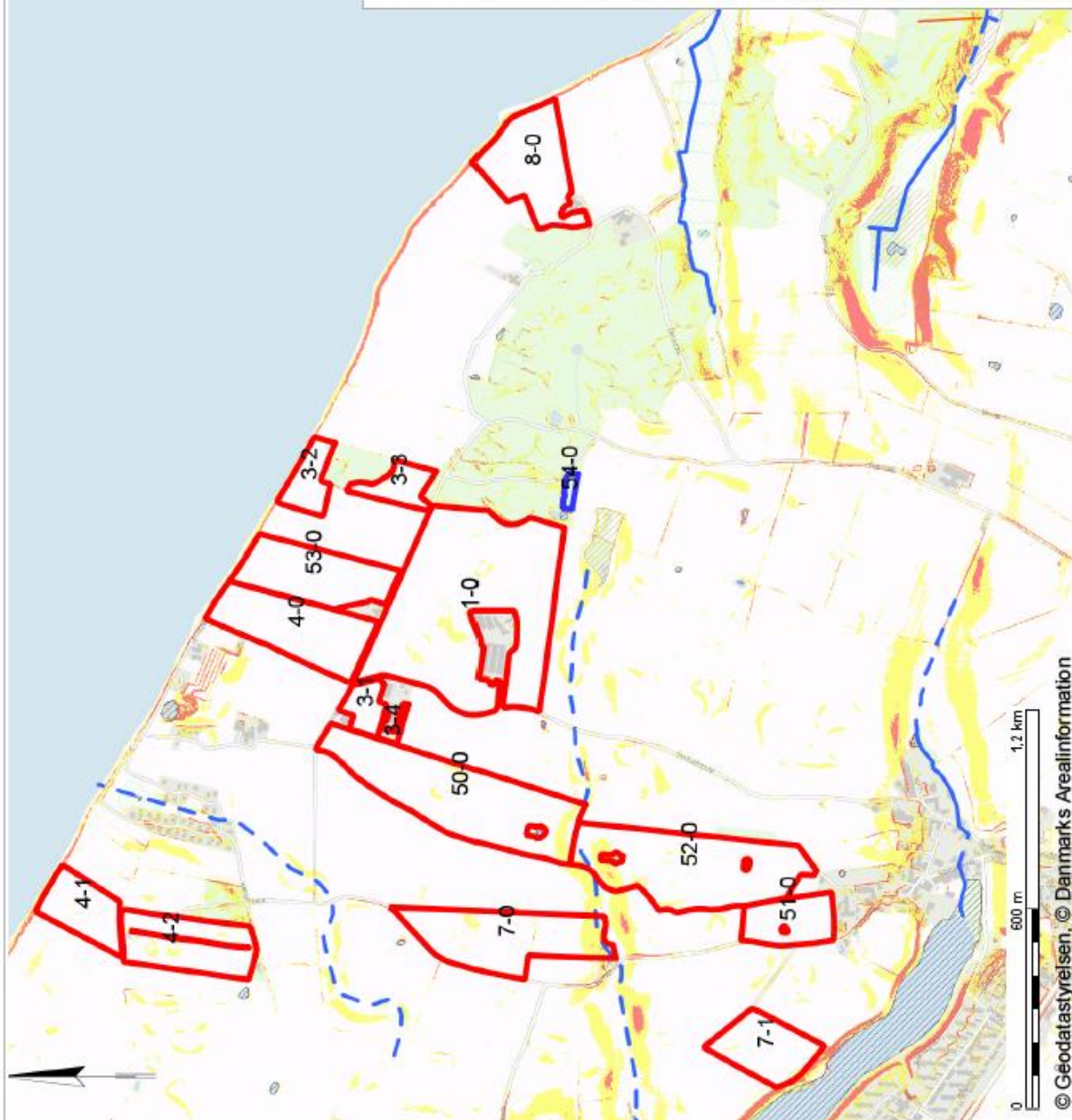
Derudover gælder følgende:

- Kemikalierummet skal være godt ventileret, tørt og frostfrit med god belysning.
- Der skal findes et sugende materiale f.eks. savsmuld til opsamling af spild.
- Døre skal være forsynet med en støbt kant, der kan tilbageholde eventuelt spild.
- Gulve skal være tætte og uden afløb.

BILAG A Kort over ejendommen







Sønderborg

Søer og vandløb

Målforhold 1:17000

Dato 20-11-2015

Udskrevet af dkjrs

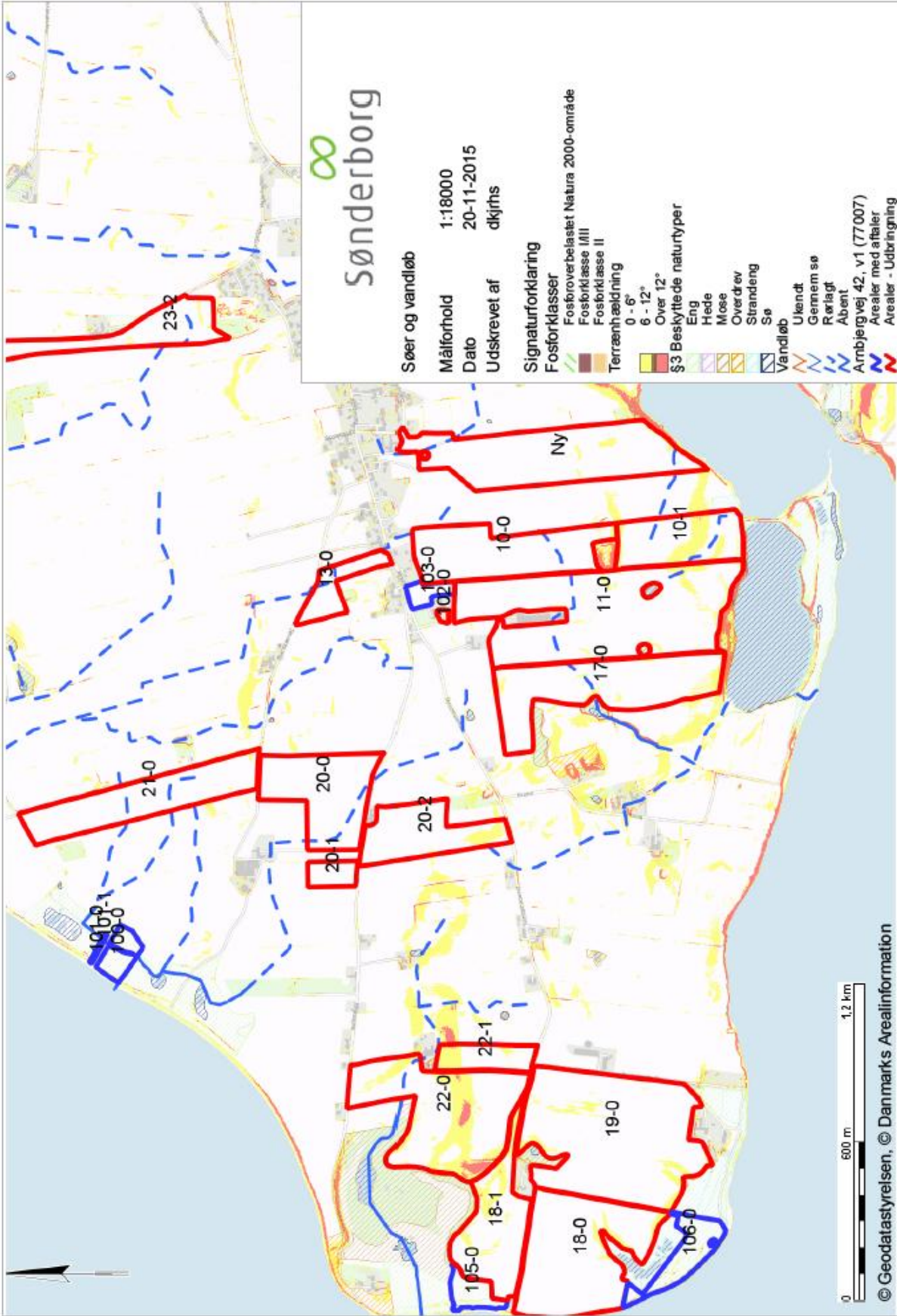
Signaturforklaring

Fosforklasser
 Fosforoverbelastet Natura 2000-område
 Fosforklasse III
 Fosforklasse II
 Terrænhældning
 0 - 6°
 6 - 12°
 Over 12°

§3 Beskyttede naturtyper
 Eng
 Hede
 Mose
 Overdrev
 Strandeng
 Sø

Vandløb
 Ukendt
 Gennem sø
 Rørlagt
 Åbent

Arnbjergvej 42, v1 (77007)
 Arealer med afstaler
 Arealer - Udbornings



Sønderborg

Søer og vandløb

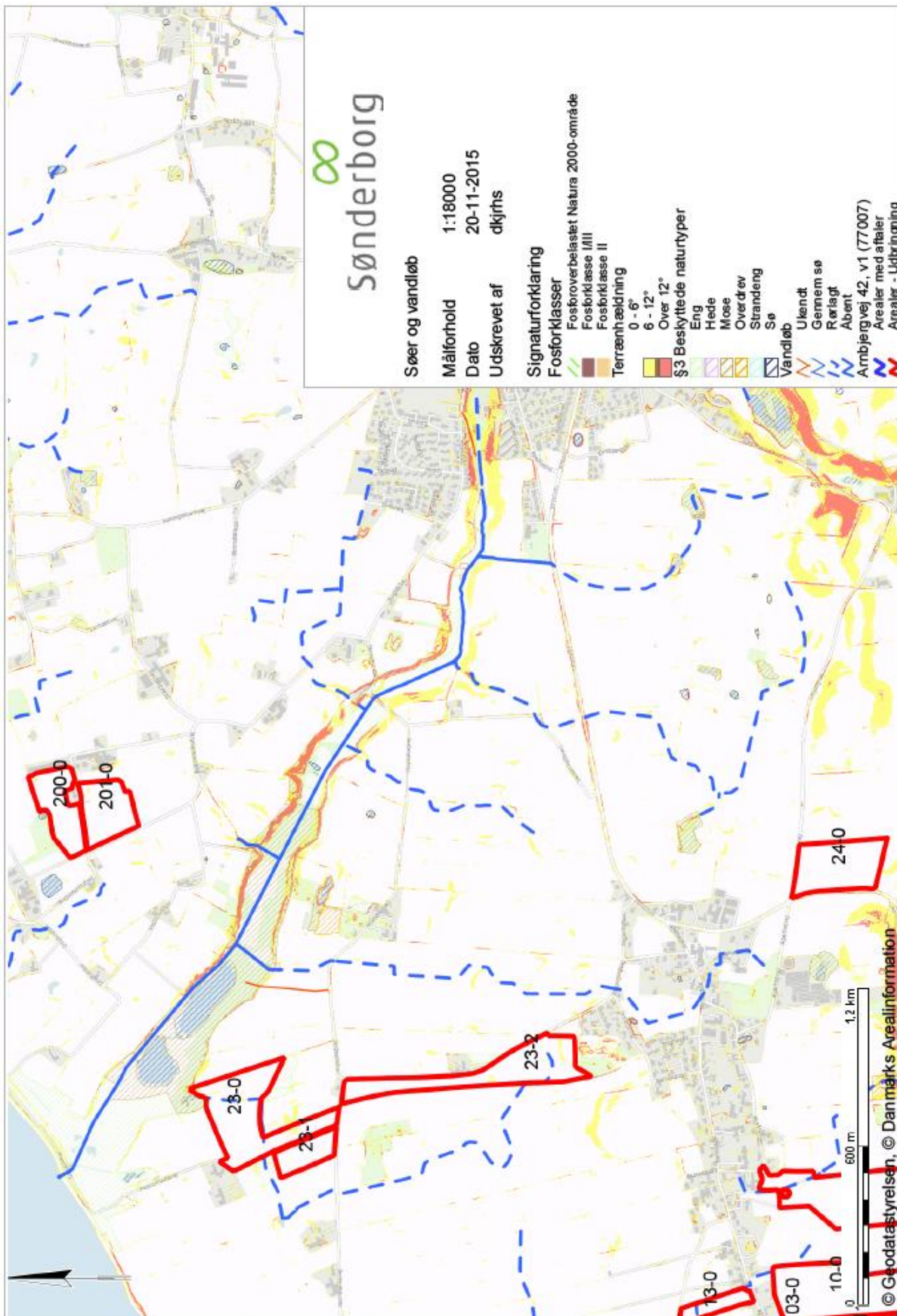
Målforshold 1:18000
 Dato 20-11-2015
 Udskevet af dkjrns

Signaturforklaring

- Fosforforklaring**
 Fosforoverbelastet Natura 2000-område
 Fosforklasse III
 Fosforklasse II
 Terrænhældning
 0 - 6°
 6 - 12°
 Over 12°
- §3 Beskyttede naturtyper**
 Eng
 Hede
 Mose
 Overdrev
 Strandeng
 Sø
- Vandløb**
 Ukendt
 Gennem sø
 Rørslagt
 Åbent
- Arnbjergvej 42, v1 (77007)
 Arealer med aftaler
 Arealer - Udbringning

0 600 m 1.2 km

© Geodatastyrelsen, © Danmarks Arealinformation



Sønderborg

Søer og vandløb

Målforhold 1:18000
 Dato 20-11-2015
 Udkrevet af dkjrs

Signaturforklaring

Fosforforklaring
 Fosforoverbelastet Natura 2000-område
 Fosforklasse III
 Fosforklasse II
 Terrænhældning
 0 - 6°
 6 - 12°
 Over 12°

\$3 Beskyttede naturtyper
 Eng
 Hede
 Mose
 Overdrev
 Strandeng
 Sø
 Vandløb
 Utkendt
 Gennem sø
 Rørlagt
 Åbent
 Arbjergvej 42, v1 (77007)
 Arealer med aflejer
 Arealer - Udföringning



© Geodatastyrelsen, © Danmarks Arealinformation

Bilag 8

Grundvandsforhold

Målforhold 1:18000

Dato 20-11-2015

Udskrevet af dkjrhs

Signaturforklaring

Indsatsområder (6007)

- 2006
- 2011
- 2013
- 2014
- 2014 - 2015
- 2015
- 2016 - 2017

VP-14 Drikkevandsinteresser

Områder med særlige drikkevandsinteresser

Områder med drikkevandsinteresser

VP-14 Indsatsområder mht. nitrat

VP-14 Indsatsområder med hensyn til nitrat

Boringsdata

- Vandboring
- Geoteknisk boring
- Råstofboring
- Miljøboring
- Anden boring
- Støjt boret
- Ukendt formål/ anvendelse

Indsatsområder med hensyn til nitrat

Indsatsområder med hensyn til nitrat

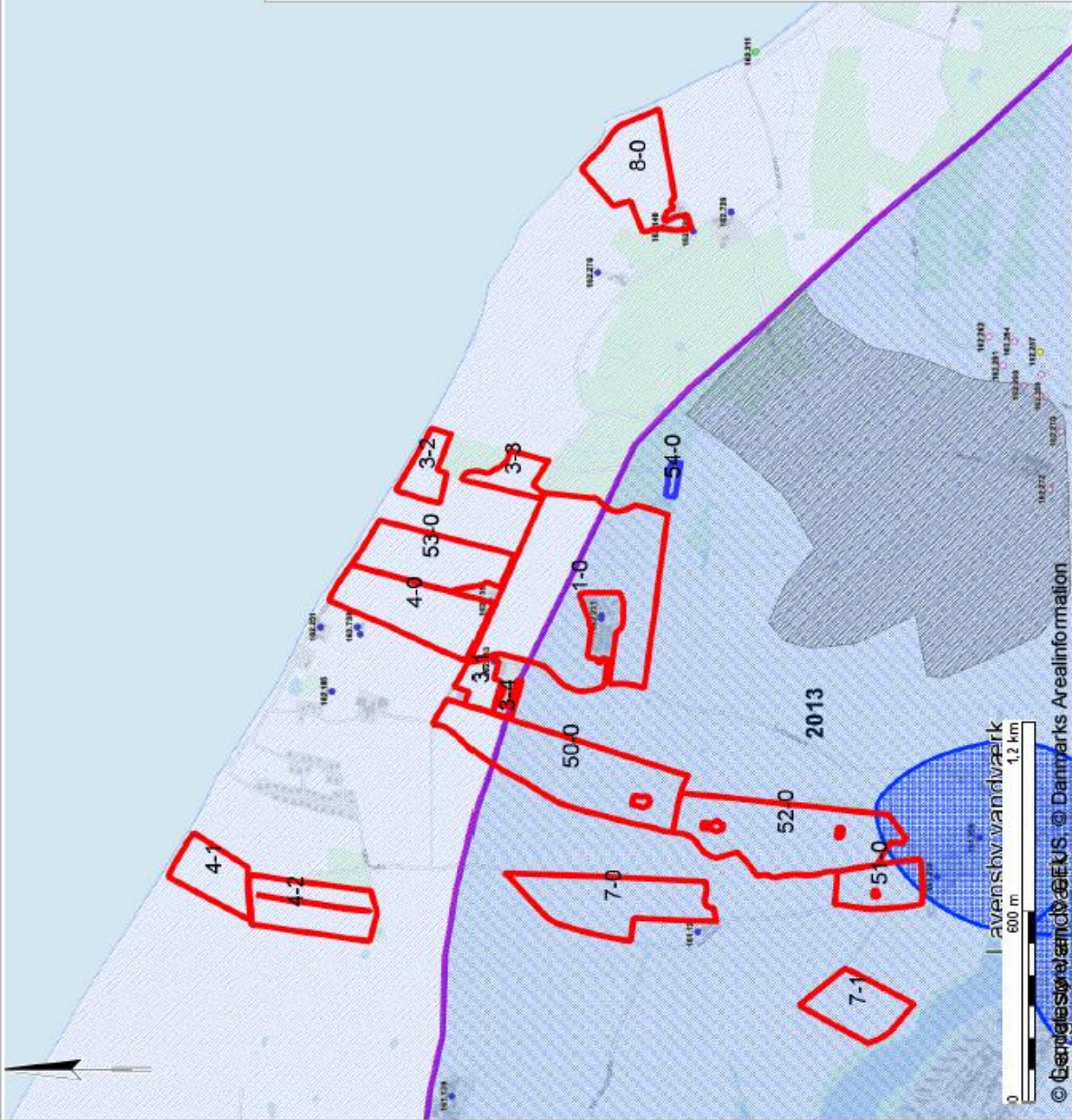
Indvindingsoplande (6002)

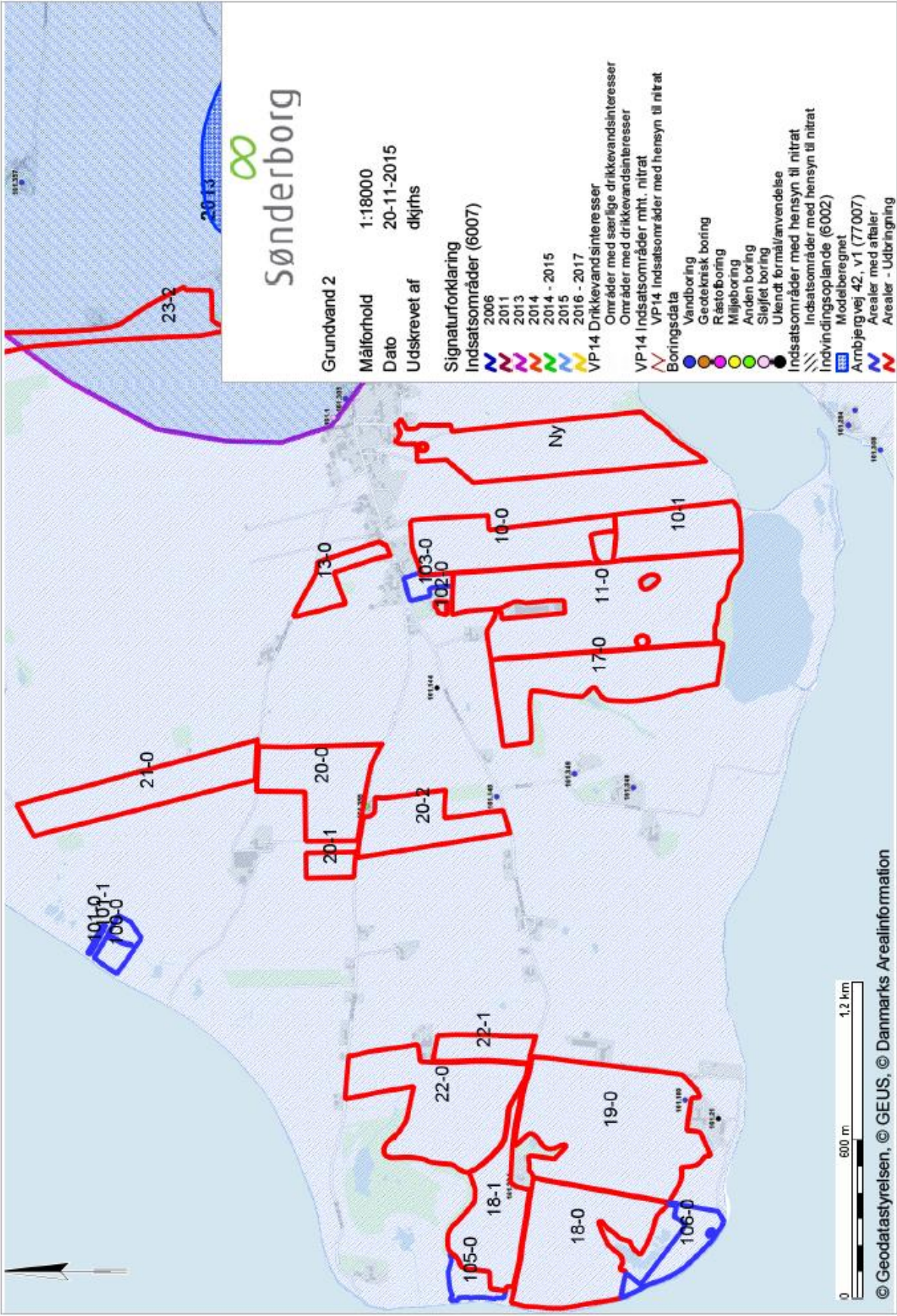
Modelberegnet

Arnbjergvej 42, v1 (77007)

Arealer med afbaler

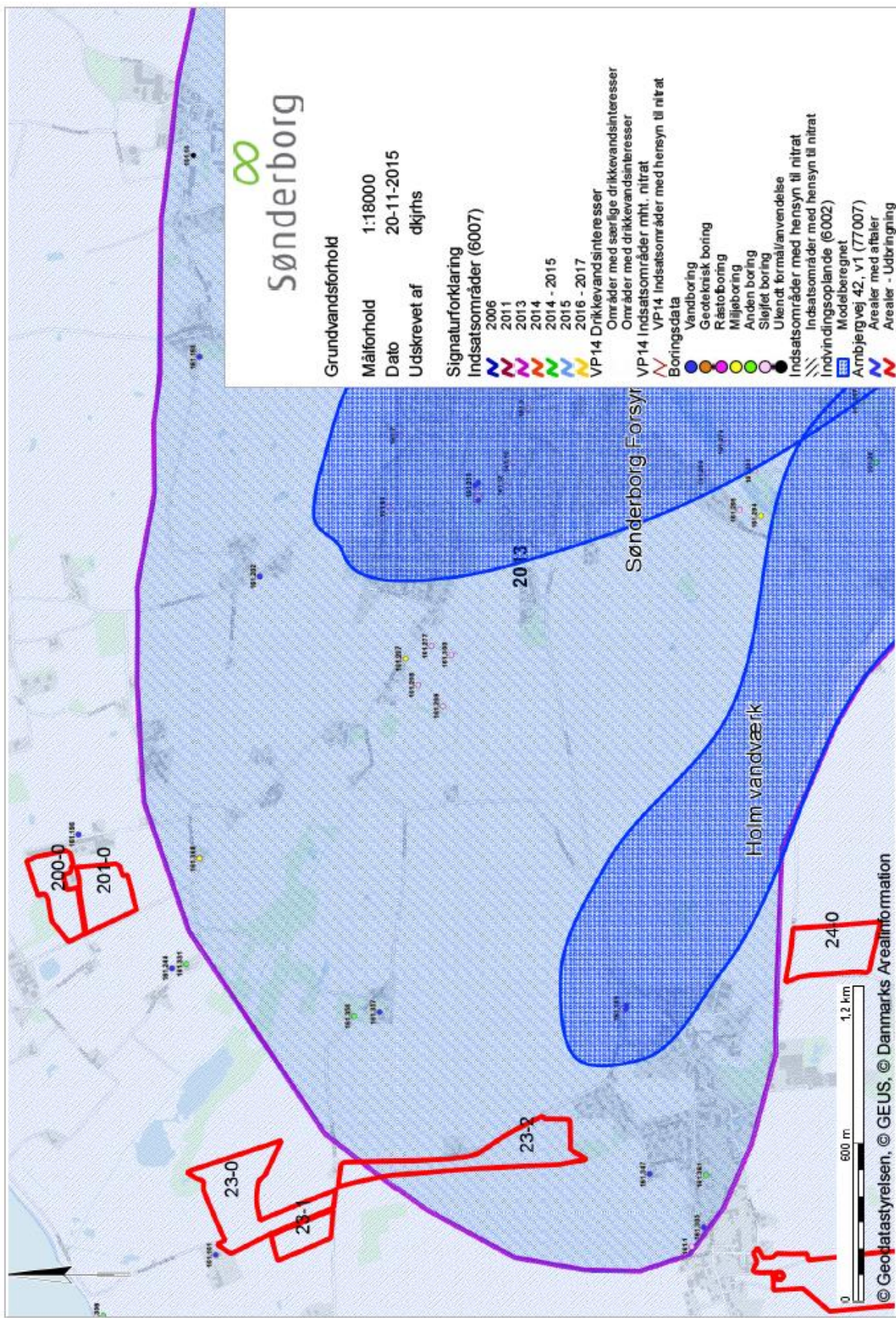
Arealer - Udformning





Sønderborg

- Grundvand 2
- Målforhold 1:18000
- Dato 20-11-2015
- Udskrevet af dkjrfs
- Signaturforklaring
- Indsatsområder (6007)
- 2006
 - 2011
 - 2013
 - 2014
 - 2014 - 2015
 - 2015
 - 2016 - 2017
- VP14 Drikkevandsinteresser
- Områder med særlige drikkevandsinteresser
 - Områder med drikkevandsinteresser
 - VP14 Indsatsområder mht. nitrat
 - VP14 Indsatsområder med hensyn til nitrat
- Boringsdata
- Vandboring
 - Geoteknisk boring
 - Råstofboring
 - Miljøboring
 - Anden boring
 - Søjlet boring
 - Ukendt formål/ anvendelse
- Indsatsområder med hensyn til nitrat
- Indvindingsoplunde (6002)
 - Modelberegnet
 - Ambjergvej 42, v1 (77007)
 - Arealer med affaler
 - Arealer - Udbringning



Sønderborg

- Grundvandsforhold
- Målforshold 1:18000
- Dato 20-11-2015
- Udskrevet af dkjrns
- Signaturforklaring
- Indsatsområder (6007)
- 2006
 - 2011
 - 2013
 - 2014
 - 2014 - 2015
 - 2015
 - 2016 - 2017
- VP-14 Drikkevandsinteresser
- Områder med særlige drikkevandsinteresser
 - Områder med drikkevandsinteresser
- VP-14 Indsatsområder mht. nitrat
- VP-14 Indsatsområder med hensyn til nitrat
- Boringsdata
- Vandboring
 - Geoteknisk boring
 - Rastoboring
 - Miljøboring
 - Anden boring
 - Sløjfet boring
 - Ukendt formål/ anvendelse
- Indsatsområder med hensyn til nitrat
- Indsatsområder med hensyn til nitrat
 - Indvindingsoplande (6002)
 - Modelberegnet
 - Arnbjergvej 42, v1 (77007)
 - Arealer med attaler
 - Arealer - Udbringning

Bilag 9

Beskyttet natur

Målforhold 1:18000

Dato 20-11-2015

Udskrevet af dkjrns

Signaturforklaring

Besigtigelse §3 - Punkt

Besigtigelse §3 - Punkt

Beskyttede sten- og jorddiger

Beskyttede jord- og stendiger

Padderregistrering

Bjergsalamander

Bulsnudet frø

Grøn frø

Lille Vandsalamander

Løvfros

Mar kirriben

Skrubtudse

Spidsnudet frø

Stor Vandsalamander

Strandtudse

Fund og forlidsmilde beskyttelseslinjer

Fund og forlidsmilde beskyttelsesområde

Frøede fund og forlidsmilde

Fund og Fortidsmilde - fædet uden beskyttelseslinje

Fund og Fortidsmilde - fædet med beskyttelseslinje

Terrænhældning

0 - 6°

6 - 12°

Over 12°

§3 Beskyttede naturtyper

Eng

Hede

Mose

Overdrev

Strandeng

Sø

Vandløb

Ukendt

Gennem sø

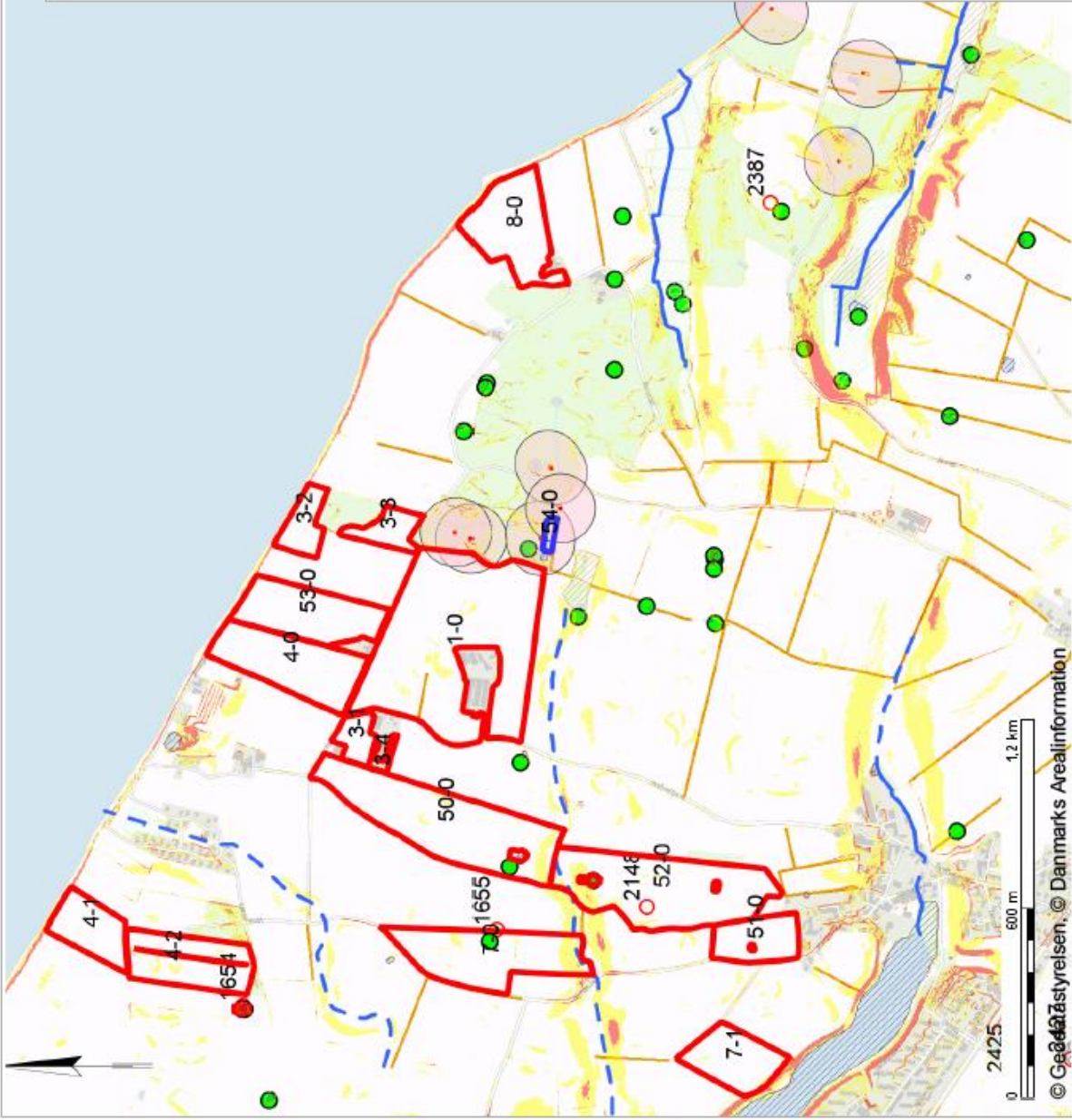
Rørlagt

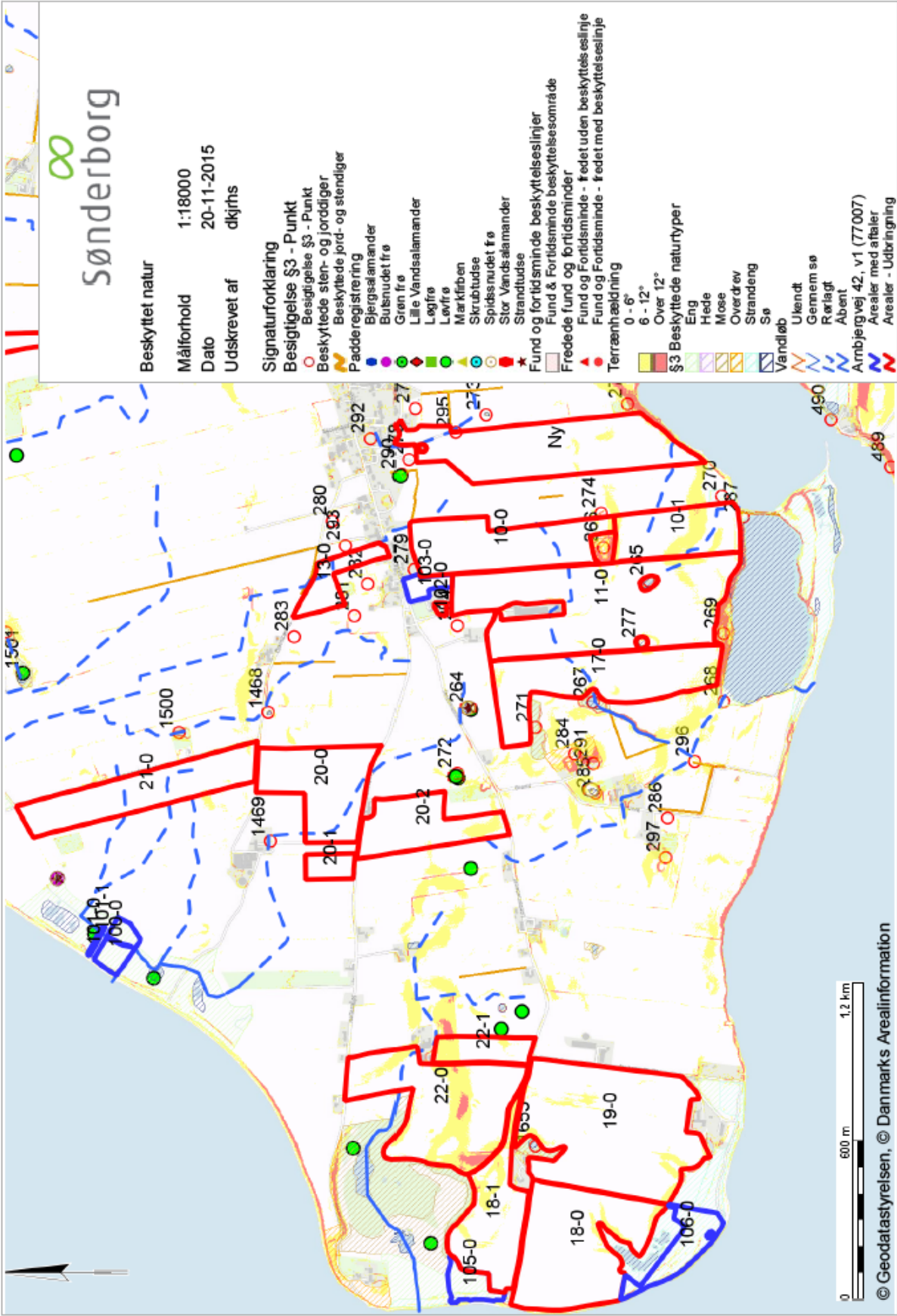
Abent

Ambjergvej 42, v1 (77007)

Arealer med aftaler

Arealer - Udbringning





Sønderborg

Beskyttet natur

Målforhold 1:18000

Dato 20-11-2015

Udskrevet af dkjrns

Signaturforklaring

Besigtigelse \$3 - Punkt

Beskyttede sten- og jorddiger

Padderregistrering

Bjergsalamander

Bulsnudet frø

Lille Vandsalamander

Løgrø

Mærkløben

Skrubtudse

Spidsnudet frø

Stor Vandsalamander

Strandtudse

Fund og forlidsminder beskyttelseslinjer

Fund & forlidsminder beskyttelsesområde

Fredede fund og forlidsminder

Fund og Fortidsminder - fredet uden beskyttelseslinje

Fund og Fortidsminder - fredet med beskyttelseslinje

Terrænhældning

0 - 6°

6 - 12°

Over 12°

\$3 Beskyttede naturtyper

Eng

Hede

Mose

Overdrev

Strandeng

Sø

Vandløb

Ukendt

Gennem sø

Rørlagt

Åbent

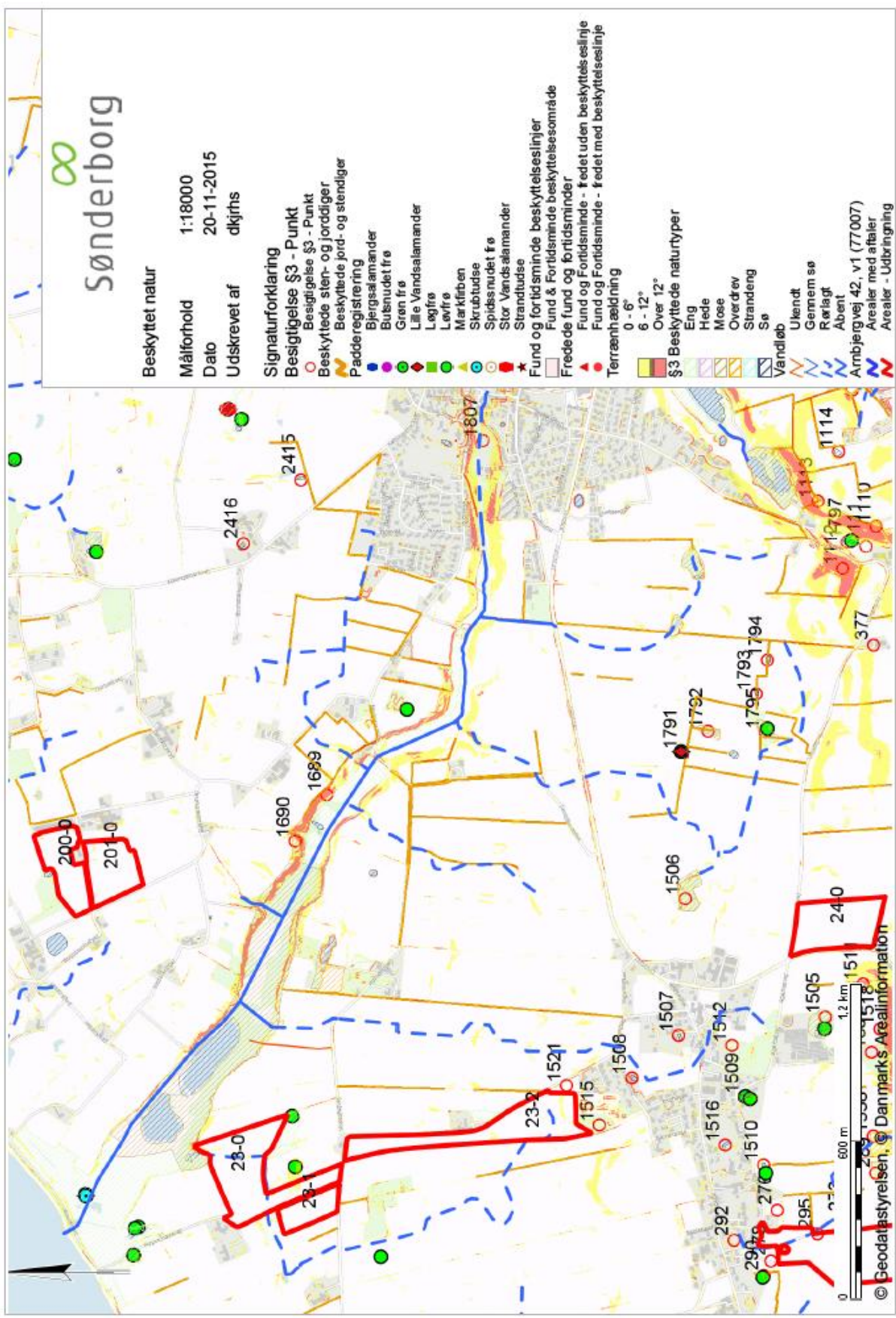
Armbjergvej 42, v1 (77007)

Arealer med afstaler

Arealer - Udbringning



© Geodatastyrelsen, © Danmarks Arealinformation



Sønderborg

Beskyttet natur

Målforhold 1:18000

Dato 20-11-2015

Udskrevet af dkjrns

Signaturforklaring

Besigtigelse §3 - Punkt

Besigtigelse §3 - Punkt

Beskyttede sten- og jorddiger

Beskyttede jord- og stendiger

Padderregistrering

Bjergsalamander

Bulsnudet frø

Lille Vandsalamander

Løvfros

Mærkfriben

Skrubtudse

Spidsnudet frø

Stor Vandsalamander

Strandtudse

Fund og forlidsminde beskyttelseslinjer

Fund og forlidsminde beskyttelsesområde

Frede fund og forlidsminde

Fund og Fortidsminde - fredet uden beskyttelseslinje

Terrænhældning

0 - 6°

6 - 12°

Over 12°

§3 Beskyttede naturtyper

Eng

Hede

Mose

Overdrev

Strandeng

Sø

Vandløb

Ukendt

Gennem sø

Rørlagt

Åbent

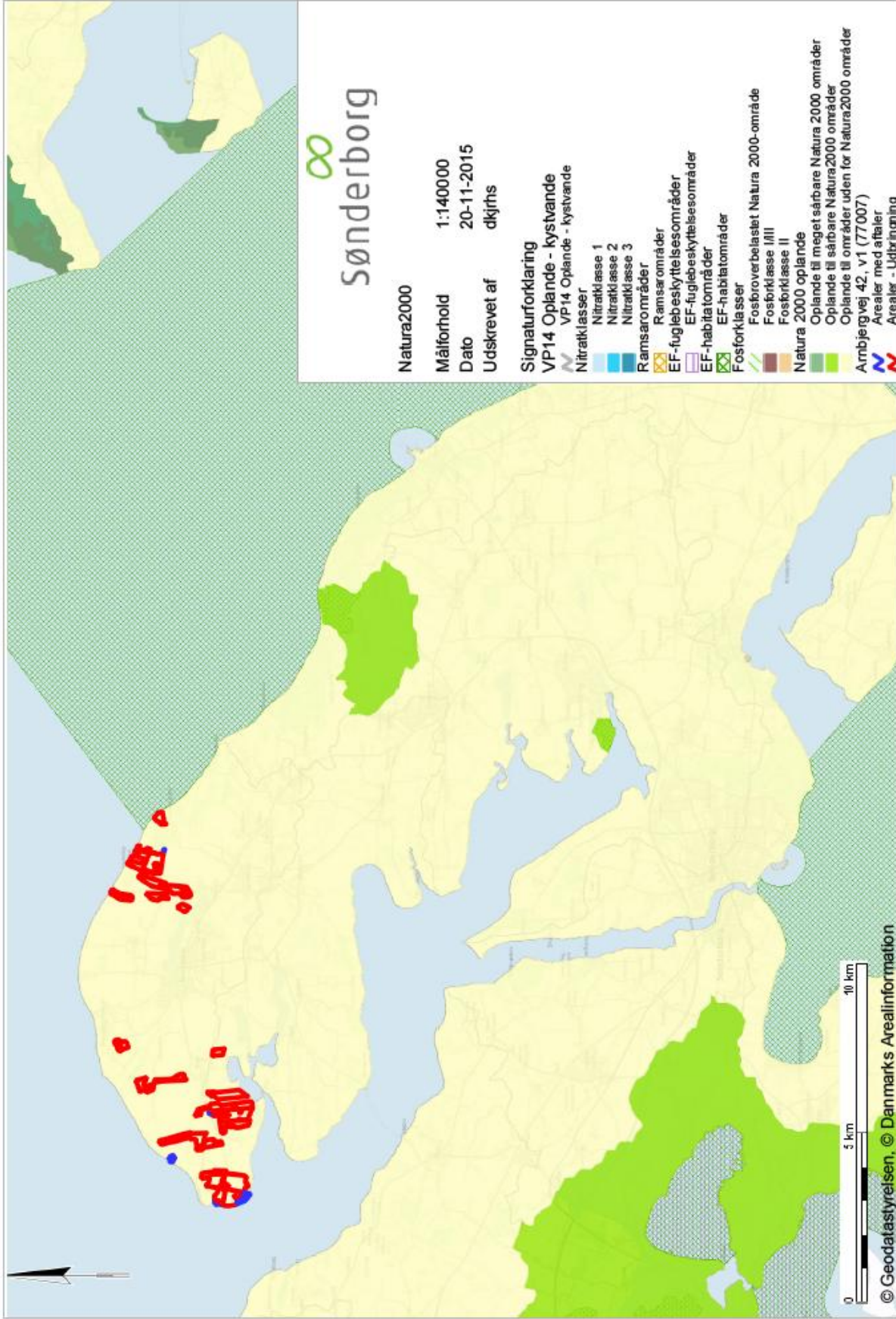
Armbjergvej 42, v1 (77007)

Arealer med afslør

Arealer - Udbringning

© Geodatastyrelsen, © Danmarks Arealinformation

Bilag 10



Sønderborg

Natura2000

Målforshold 1:140000

Dato 20-11-2015

Udskrevet af dkjrns

Signaturforklaring

VP14 Oplande - kystvande

VP14 Oplande - kystvande

Nitratklasser

Nitratklasser 1

Nitratklasser 2

Nitratklasser 3

Ramsarområder

Ramsarområder

EF-fuglebeskyttelsesområder

EF-fuglebeskyttelsesområder

EF-habitatområder

EF-habitatområder

Fosforklasser

Fosforoverbelastet Natura 2000-område

Fosforklasse III

Fosforklasse II

Natura 2000 oplande

Oplande til meget sårbare Natura 2000 områder

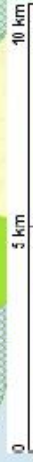
Oplande til sårbare Natura2000 områder

Oplande til områder uden for Natura2000 områder

Arnbjergvej 42, v1 (77007)

Arealer med aflejer

Arealer - Udbrændning



© Geodatastyreisen, © Danmarks Arealinformation