



Miljø- og  
Fødevareministeriet  
Miljøstyrelsen

# Miljøgodkendelse

For:

**Palsgaard A/S**

**Silo, nyt lager, højlager samt udlevering**

# MILJØGODKENDELSE

## **For:**

## **Palsgaard A/S**

Palsgaardvej 10  
7130 Juelsminde

Matrikel nr: 1k, Palsgård Hgd., As

CVR-nummer: 26447038

P-nummer: 1003084051

Listepunkt nummer: D 210 b - Virksomheder, der ved en kemisk eller biologisk proces fremstiller tilsætningsstoffer og hjælpestoffer, f.eks. emulgatorer og stivelsesderivater, herunder til levnedsmiddelindustrien, hvor fremstillingen kan give anledning til væsentlig forurening, og som ikke er omfattet af punkt 4.1 til 4.5 eller 6.4 i bilag 1. (s)

## **Godkendelsen omfatter:**

Ny rismelssilo, nyt lager, højlager samt udlevering

Dato: 5. juli

Godkendt: Line Spinner Heerwagen

Annonceres den 9. juli 2019

Klagefristen udløber den 6. august 2019

Søgsmålsfristen udløber den 9. januar 2019

Godkendelsen bortfalder, hvis den ikke er udnyttet inden 5 år fra godkendelsens dato.

# Indhold

## Indholdsfortegnelse

<b>1.</b>	<b>Indledning</b>	<b>3</b>
<b>2.</b>	<b>Afgørelse og vilkår</b>	<b>4</b>
2.1	Vilkår for miljøgodkendelsen	4
A	Generelle forhold	4
B	Indretning og drift	5
C	Luftforurening	5
D	Journalføring	5
<b>3.</b>	<b>Vurdering og begrundelse</b>	<b>6</b>
3.1	Vurdering	6
A	Generelle forhold	7
B	Indretning og drift	7
C	Luftforurening	7
D	Journalføring	8
3.2	Udtalelser/høringssvar	9
	<b>Forholdet til loven</b>	<b>10</b>
3.3	Lovgrundlag	10
3.4	Øvrige gældende godkendelser og påbud	10
3.5	Tilsyn med virksomheden	11
3.6	Offentliggørelse og klagevejledning	11
3.7	Liste over modtagere af kopi af afgørelsen	12

## **Bilag A. Ansøgning om miljøgodkendelse**

## **Bilag B. Kort over virksomhedens beliggenhed i 1:25.000**

## **Bilag C. Lovgrundlag – Referenceliste**

# 1. Indledning

Palsgaard A/S har søgt om miljøgodkendelse til etablering af ny rismelssilo (SO<sub>3</sub>), nyt supplerende lager, højlager samt udlevering. Den miljøtekniske beskrivelse, der er fremsendt med ansøgningen, kan ses i bilag A.

Miljøstyrelsen har den 5. juli 2019 truffet afgørelse om, at projektet ikke er VVM-pligtigt.

Det ansøgte projekt medfører en bygningsmæssig udvidelse på ca. 9100 m<sup>2</sup> fordelt på et lager, et højlager samt udlevering.

De supplerende lagre opføres, idet virksomheden ønsker at samle deres lagerbeholdning på virksomheden i stedet for at køre produkter til lagerhoteller i Horsens og Hedensted. Der er derfor behov for større kapacitet på lageret. Der sker ikke en forøgelse af produktionsmængden i forbindelse med dette projekt.

Projektet giver anledning til, at støjudbredelsen fra virksomheden ændrer sig i omgivelserne. Ændringer i støjudbredelsen skyldes primært de bygningsmæssige forandringer samt ændrede transportmønstre fra lastbilerne. Der er i ansøgningsmaterialet redegjort for, at virksomhedens gældende vilkår for støj fortsat kan overholdes med god margin. Dette fremgår af støjnotat fra oktober 2018.

Der gives samtidig godkendelse til etablering af en udendørs 140 m<sup>3</sup> ståltank til oplagring af rismel som erstatning for flere mindre tanke indendørs. Luftafkastet fra siloen forsynes med støvfilter. Godkendelsen gives som et tillæg til virksomhedens revurdering af 25. august 2004.

Der er med godkendelsen lagt vægt på, at virksomheden fortsat kan overholde gældende vilkår. Lagerprojektet og siloen vurderes på den baggrund at kunne etableres uden væsentlige gener for omgivelserne, når driften af lagrene og siloen sker i overensstemmelse med virksomhedens øvrige miljøgodkendelser.



## 2. Afgørelse og vilkår

På grundlag af oplysningerne i afsnit 3 og bilag A, ansøgning om miljøgodkendelse, godkender Miljøstyrelsen hermed ny silo, nyt højlager, lager samt udlevering.

Miljøgodkendelsen meddeles i henhold til § 33, stk. 1, i miljøbeskyttelsesloven.

Den godkendte aktivitet er som udgangspunkt retsbeskyttet i en periode på 8 år fra godkendelsens dato. Godkendelsen tages op til revurdering i overensstemmelse med reglerne i miljøbeskyttelseslovens § 41.

Godkendelsen gives som et tillæg til:

- Miljøgodkendelse af ny fabrikshal (Hal E) – 18. februar 2004
- Revurdering af miljøgodkendelse – 25. august 2004
- Konvertering af fyringsanlæg fra fuelolie og gasolie til naturgas – 21. februar 2011
- Udvidelse af produktionskapacitet i produktionshal D ved etablering af nyt esteranlæg og destillationsanlæg, samt tilbygning til lagerhal E med lager og kølerum – 21. februar 2011
- Godkendelse af ny gaskedel og ændring af støjvilkår - 6. oktober 2015

Tillægsgodkendelsen gives under forudsætning af, at såvel nedenstående vilkår som vilkår i ovennævnte miljøgodkendelser overholdes.

Da det er vurderet, at de gældende vilkår i ovennævnte godkendelser i vid udstrækning er tilstrækkelige i forhold til det ansøgte projekt, er der primært sat vilkår, der vedrører rismelssiloen, herunder emissionsgrænse for støv samt vilkår om drift, indretning og kontrol.

I afgørelsen er anvendt populærnavne for love og bekendtgørelser. En samlet oversigt fremgår af bilag E.

Godkendelsen gives på følgende vilkår, der som udgangspunkt er retsbeskyttede i en periode på 8 år fra godkendelsens dato.

### 2.1 Vilkår for miljøgodkendelsen

#### A Generelle forhold

- A1 Et eksemplar af godkendelsen skal til enhver tid være tilgængeligt på virksomheden. Driftspersonalet skal være orienteret om godkendelsens indhold.

## **B Indretning og drift**

- B1 Luftafkastet fra siloen skal være tilsluttet støvfilter til rensning af fortrængningsluft fra siloen.
- B2 Fyldning/tømning af siloen skal standses øjeblikkeligt ved brud på støvfilter, ved overfyldning af siloen eller ved udslip af støv fra silo eller rørføring med produkt til siloen. Fyldning/tømning må ikke genoptages, før utæthederne er udbedret.
- B3 Silofiltre skal kontrolleres i henhold til leverandørens anvisninger, dog mindst hvert halve år. Hvis kontrollen viser utætheder, eller hvis der i øvrigt konstateres synlig støvemission i perioden mellem kontrollerne, skal utæthederne udbedres inden næste silopåfyldning.

## **C Luftforurening**

### Emissionsgrænse

- C1 Støvfilteret på siloafkastet skal kunne begrænse emissionen af total støv til maksimalt 10 mg/Nm<sup>3</sup>, målt som timemiddelværdi (referencetilstand: 0 °C, 101,3 kPa, tør luft).

## **D Journalføring**

- D1 Der skal føres journal over kontrol af støvfilter med dato for eftersyn, reparationer og udskiftninger samt oplysninger om eventuelt forekommende driftsforstyrrelser.

# 3. Vurdering og begrundelse

Miljøstyrelsen vurderer, at betingelserne i godkendelsesbekendtgørelsens § 19, for at meddele miljøgodkendelse af det ansøgte, er opfyldt.

Projektet giver anledning til en mindre forøgelse af støjen i dagstimerne. Der er således tale om mindre ændringer i virksomhedens støjdbredelse i forhold til forudsætningerne i virksomhedens miljøgodkendelse af 25. august 2004.

Det supplerende lager opføres, idet virksomheden ønsker at samle deres lagerbeholdning på virksomheden i stedet for at køre produkter til lagerhoteller i Horsens og Hedensted. Der er derfor behov for større kapacitet på lageret. Der sker ikke en forøgelse af produktionsmængden i forbindelse med dette projekt.

Det vurderes, at Palsgaard A/S kan etablere ny silo, nyt lager, højlager samt udlevering, uden at driften giver anledning til forurening og gener, der er uforenelige med omgivelserne, når driften er i overensstemmelse med oplysningerne i bilag A, og de fastsatte vilkår i denne og virksomhedens øvrige miljøgodkendelser.

Det vurderes endvidere, at Palsgaard A/S har truffet de nødvendige foranstaltninger til at forebygge og begrænse forureningen ved anvendelse af den bedste tilgængelige teknologi.

## 3.1 Vurdering

### 3.1.1 Planforhold og beliggenhed

Virksomheden er beliggende i et erhvervsområde og omfattet af lokalplan 12.E1.01. Området må kun anvendes til erhvervsformål, og det er ikke muligt at opføre bebyggelse til andre formål end industri- og værkstedsvirksomhed samt forsknings- og engrosvirksomhed.

I ansøgningen er det anført, at lageret vil være 2 meter højere end den maksimale bygningshøjde angivet i lokalplanen. Hedensted Kommune har den 5. juli 2019 givet dispensation fra lokalplanen til dette.

### **3.1.2 Begrundelse for og bemærkninger til de enkelte vilkår**

#### **A Generelle forhold**

##### Vilkår A1

Afgørelsen skal være tilgængelig på virksomheden og driftspersonalet skal være orienteret om godkendelsens indhold og vilkår, således at det sikres, at de ansvarlige for driften er bekendte med virksomhedens miljøgodkendelse og sikrer, at denne overholdes til enhver tid.

#### **B Indretning og drift**

##### Vilkår B1

Det er fastholdt ved vilkår, at siloen skal være forsynet med støvfilter for at begrænse støvemissionen fra siloen. Det er endvidere i overensstemmelse med BAT-anbefalingerne i BREF-dokumentet for emissioner fra oplag, at siloer til oplag af faste stoffer er udstyret med emissionsbegrænsende foranstaltninger.

##### Vilkår B2

Vilkåret angiver, hvordan virksomheden skal forholde sig i unormale driftssituationer, som kan medføre utilsigtet støvemission fra siloen.

##### Vilkår B3

Vilkåret angiver, hvorledes egenkontrollen med silofilteret skal foregå.

#### **C Luftforurening**

Der vil komme støv fra siloafkastet til afledning af fortrængningsluft, når siloen fyldes. Fortrængningsluften afledes gennem støvfilter. Det fremgår af godkendelsesbekendtgørelsen, at der skal fastsættes emissionsgrænseværdier for hvert afkast, hvor der udledes forurenede stoffer til luften.

##### Vilkår C1

Luftvejledningen angiver, at nye anlæg med emission af tørt støv skal overholde en emissionsgrænse på 10 mg totalstøv /Nm<sup>3</sup>. På baggrund af dette fastsættes emissionsgrænsen for filteret i den nye rismelssilo til 10 mg totalstøv /Nm<sup>3</sup>.

Miljøstyrelsen vil i forbindelse med en revurdering af Palsgaards øvrige miljøgodkendelser vurdere om tilsvarende emissionsgrænser skal sættes ved de to andre rismelssiloer SO1 og SO2.

Emissionsgrænseværdien er i overensstemmelse med Referencedokument om BAT (bedste tilgængelige teknik) i forbindelse med emissioner fra oplagring. Emissionen af total støv er maksimalt 10 mg/Nm<sup>3</sup>, hvilket ligger inden for BAT-AEL (1-10 mg/m<sup>3</sup>).

## **D Journalføring**

### Vilkår D1

For at sikre en effektiv kontrol og dermed begrænse forureningen fra virksomheden er der endvidere i godkedelsen fastsat vilkår om, at der skal udarbejdes journal m.v. for tilsyn og kontrol med støvfilteret på siloen.

### **3.1.3 Støj**

Virksomheden har som en del af ansøgningsmaterialet den 3. maj 2019 fremsendt et støjnotat, som belyser støjudbredelsen fra virksomheden med den eksisterende drift samt de ansøgte ændringer. Lagerprojektet med ændrede kørselsmønstre er årsag til en mindre stigning i støjniveauet i stort set alle referencepunkter.

Samlet set viser støjberegningen, at virksomheden med den mindre stigning i støjen, fortsat med god margin i alle referencepunkter, kan overholde de allerede fastsatte støjgrænser angivet i miljøgodkendelse af 6. oktober 2015.

Støj fra siloen, de nye lagre og udleveringen er omfattet af de eksisterende støjgrænser for virksomheden. Der er derfor ikke sat vilkår om støj i denne godkendelse.

### **3.1.4 Spildevand, overfladevand m.v.**

Alm. sanitært spildevand vil blive afledt til Juelsminde rensningsanlæg.

Regnvand vil i anlægsperioden nedsive på byggeområdet. Når lagerbygningerne er etableret, vil regnvand fra tage blive opsamlet i tank og anvendt i virksomhedens eksisterende køletårne ved hal D.

### **3.1.5 Affald**

Virksomhedens ikke genanvendelige affald skal bortskaffes i overensstemmelse med kommunens affaldsregulativ/anvisninger. Der er derfor ikke stillet vilkår herom i denne miljøgodkendelse.

### **3.1.6 Til- og frakørsel**

Lageret vil medføre en ændring i til og frakørselsforhold. De nye transportmønstre er beskrevet i støjnotatet fra oktober 2018.

### **3.1.7 Bedst tilgængelige teknik**

Virksomheden er en bilag 2-virksomhed i henhold til godkendelsesbekendtgørelsens listepunkter. Der foreligger derfor ikke vedtagne og offentliggjorte BAT-konklusioner for virksomhedens hovedlistepunkt. Miljøstyrelsen har derfor vurderet den bedst tilgængelige teknik for oplags- og håndteringsmetoder i forbindelse med siloen som beskrevet i BREF om emissioner fra oplag (BREF-oplag).

Miljøstyrelsen vurderer, at silo-projektet er i overensstemmelse med BAT-anbefalingerne (nr. 5.3.2) i Referencedokument om BAT (bedste tilgængelige teknik) i forbindelse med emissioner fra oplagring, idet:

- Oplag af rismel (stivelse) sker i lukket silo.
- Siloen er forsynet med emissionsbegrænsende foranstaltning i form af et støvfilter.
- Emissionen af total støv er maksimalt 10 mg/Nm<sup>3</sup>, hvilket ligger inden for BAT-AEL (1-10 mg/m<sup>3</sup>).

## **3.2 Udtalelser/høringssvar**

### **3.2.1 Udtalelse fra andre myndigheder**

Miljøstyrelsen har den 10. maj 2019 anmodet Hedensted Kommune om en udtalelse i henhold til § 7, stk. 3 i Godkendelsesbekendtgørelsen. Kommunen har den 13. juni 2019 fremsendt deres høringssvar.

Høringssvaret har ikke givet anledning til ændringer i udkastet. I høringssvaret er det angivet, at Hedensted Kommune er villig til at give en dispensation i forhold til den maksimale bygningshøjde angivet i lokalplanen.

Hedensted kommune har den 5. juli 2019 meddelt dispensation, og plangrundlaget for projektet er dermed på plads.

### **3.2.2 Udtalelse fra virksomheden**

Udkast til afgørelse er den 20. juni 2019 fremsendt til Palsgaard A/S. Virksomheden har den 1. juli 2019 sendt deres kommentarer, som primært var mindre faktuelle rettelser uden betydning for afgørelsen.

# Forholdet til loven

## 3.3 Lovgrundlag

Der er i afgørelsen anvendt populærnavne for love og bekendtgørelser mv. En oversigt over det anvendte lovgrundlag findes i bilag E.

### 3.3.1 Miljøgodkendelsen

Miljøgodkendelse gives i henhold til § 33, stk. 1, i miljøbeskyttelsesloven. Godkendelsen gives som et tillæg til virksomhedens øvrige miljøgodkendelser, se pkt. 4.2.

Miljøgodkendelsen gives under forudsætning af, at såvel de vilkår, der er anført i denne godkendelse, som vilkår i de i pkt. 4.2 nævnte godkendelser overholdes.

Efter ibrugtagning vil godkendelsen bortfalde, hvis den ikke har været udnyttet i 3 på hinanden følgende år, jf. miljøbeskyttelseslovens § 78a.

### 3.3.2 Listepunkt

D 210. Virksomheder, der ved en kemisk eller biologisk proces fremstiller:

b) tilsætningsstoffer og hjælpestoffer, f.eks. emulgatorer og stivelsesderivater, herunder til levnedsmiddelindustrien, hvor fremstillingen kan give anledning til væsentlig forurening, og som ikke er omfattet af listepunkt 4.1 til 4.5 eller 6.4 i bilag 1. (s)

### 3.3.3 Miljøvurderingsloven

Miljøstyrelsen har den 23. april 2019 modtaget en ansøgning fra Palsgaard A/S i henhold til § 18 i miljøvurderingsloven.

Palsgaard A/S er opført på bilag 2, pkt. 7 a i miljøvurderingsloven. Miljøstyrelsen har foretaget en screening af anlæggets virkning på miljøet, jf. lovens bilag 3, og der er 5. juli 2019 truffet særskilt afgørelse herom.

### 3.3.4 Habitatbekendtgørelsen

Projektet kan ikke påvirke Natura 2000 områder eller bilag IV arter, idet projektet hverken medfører depositioner, udledninger eller andre påvirkninger, der kan nå områderne eller påvirke arterne.

## 3.4 Øvrige gældende godkendelser og påbud

Ud over denne afgørelse gælder følgende godkendelser fortsat:

- Miljøgodkendelse af ny fabriksdal (Hal E) – 18. februar 2004
- Revurdering af miljøgodkendelse – 25. august 2004
- Konvertering af fyringsanlæg fra fuelolie og gasolie til naturgas – 21. februar 2011
- Udvidelse af produktionskapacitet i produktionsdal D ved etablering af nyt esteranlæg og destillationsanlæg, samt tilbygning til lagerdal E med lager og kølerum – 21. februar 2011
- Godkendelse af ny gaskedel og ændring af støjvilkår - 6. oktober 2015

### 3.5 Tilsyn med virksomheden

Miljøstyrelsen er tilsynsmyndighed for virksomheden. Dog er Hedensted Kommune tilsynsmyndighed for så vidt angår bortskaffelse af affald samt afledningen af processpildevand til offentlig kloak.

### 3.6 Offentliggørelse og klagevejledning

Miljøstyrelsens afgørelse offentliggøres udelukkende digitalt. Materialet kan tilgås på [www.mst.dk](http://www.mst.dk).

Offentligheden har adgang til sagens øvrige oplysninger med de begrænsninger, der følger af lovgivningen.

Følgende kan klage over afgørelsen til Miljø- og Fødevareklagenævnet

- afgørelsens adressat
- enhver, der har en individuel, væsentlig interesse i sagens udfald
- kommunalbestyrelsen
- Styrelsen for Patientsikkerhed
- landsdækkende foreninger og organisationer i det omfang, de har klageret over den konkrete afgørelse, jf. miljøbeskyttelseslovens §§ 99 og 100,
- lokale foreninger og organisationer, der har beskyttelse af natur og miljø eller rekreative interesser som formål, og som har ønsket underretning om afgørelsen

Hvis du ønsker at klage over denne afgørelse, kan du klage til Miljø- og Fødevareklagenævnet. Du klager via Klageportalen, som du finder et link til på forsiden af [www.nmkn.dk](http://www.nmkn.dk). Klageportalen ligger på [www.borger.dk](http://www.borger.dk) og [www.virk.dk](http://www.virk.dk). Du logger på [www.borger.dk](http://www.borger.dk) eller [www.virk.dk](http://www.virk.dk), ligesom du plejer, typisk med NEM-ID.

Klagen sendes gennem Klageportalen til Miljøstyrelsen. En klage er indgivet, når den er tilgængelig for Miljøstyrelsen i Klageportalen. Når du klager, skal du betale et gebyr på kr. 900 for private og kr. 1800 for virksomheder og organisationer. Du betaler gebyret med betalingskort i Klageportalen.

Du kan læse mere om gebyrordningen og klage på Miljø- og Fødevareklagenævnets hjemmeside (<https://naevneneshus.dk/start-din-klage/miljoe-og-foedevareklage-naevnet/>).



Miljø- og Fødevareklagenævnet skal som udgangspunkt afvise en klage, der kommer uden om Klageportalen, hvis der ikke er særlige grunde til det. Hvis du ønsker at blive fritaget for at bruge Klageportalen, skal du sende en begrundet anmodning til den myndighed, der har truffet afgørelse i sagen. Miljøstyrelsen videresender herefter anmodningen til Miljø- og Fødevareklagenævnet, som træffer afgørelse om, hvorvidt din anmodning kan imødekommes.

Klagen skal være modtaget senest den 6. august 2019.

#### *Dette gælder mens en klage behandles*

Virksomheden vil kunne udnytte afgørelsen om miljøgodkendelse, mens Miljø- og Fødevareklagenævnet behandler en eventuel klage, medmindre nævnet bestemmer noget andet. Udnyttes afgørelsen indebærer dette dog ingen begrænsning for Miljø- og Fødevareklagenævnets mulighed for at ændre eller ophæve afgørelsen om miljøgodkendelse.

#### *Orientering om klage*

Hvis Miljøstyrelsen får besked fra Klageportalen om, at der er indgivet en klage over afgørelsen, orienterer Miljøstyrelsen virksomheden herom.

Miljøstyrelsen orienterer ligeledes virksomheden, hvis Miljøstyrelsen modtager en klage over afgørelsen fra en klager, som efter anmodning til Miljø- og Fødevareklagenævnet er blevet fritaget for at klage via Klageportalen.

Herudover orienterer Miljøstyrelsen ikke virksomheden.

#### *Søgsmål*

Hvis man ønsker at anlægge et søgsmål om afgørelsen ved domstolene, skal det ske senest 6 måneder efter, at Miljøstyrelsen har meddelt afgørelsen.

### **3.7 Liste over modtagere af kopi af afgørelsen**

Hedensted Kommune  
Danmarks Naturfredningsforening  
Dansk Ornitologisk Forening  
Friluftsrådet

# Bilag

## **Bilag A. Ansøgning om miljøgodkendelse**

### Ansvarlig myndighed

Miljøstyrelsen  
**Sagsnummer:** 2019-000645

### Tilknyttet myndighed

Hedensted Kommune

### Indsendt af

Minna Westenholz Laursen  
Palsgaardvej 10  
7130 Juelsminde  
**E-mail:** mwl@palsgaard.dk  
**Telefon** 76827524  
**CVR / RID** CVR:26447038-RID:84580576

**Indsendt:** 02-07-2019 13:10  
**BOM-nummer:** MaID-2019-3134  
**Indsendelse nr.:** 5  
**Fase:** Myndighedens behandling

### Ansøgning for Miljøgodkendelse/ansøgning

---

**Projekt:** Lager, Palsgaardvej 8, 7130 Juelsminde  
**Klassifikation:** Ingen klassifikationer  
**Ansøgningstyper** VVM anmeldelse i forbindelse med miljøgodkendelse/ansøgning

### Sted(er)

---

**Virksomheder** PALSGAARD A/S, CVR: 26447038, P-nr.: 1003084051  
**Adresser** Palsgaardvej 8, 7130 Juelsminde

### Ansøgere

---

Minna Westenholz Laursen  
Palsgaardvej 10  
7130 Juelsminde  
**E-mail:** mwl@palsgaard.dk  
**Telefon:** 76827524

## Indholdsfortegnelse

Samlet oversigt over bilag i indsendelsen .....	1
Oversigt over dokumentation pr. fase .....	1
◦ Som del af ansøgningen (Se tidligere indsendelse) .....	1
Ændringer i ansøgningen .....	2
◦ Dokumentation .....	2
Forholdet til VVM .....	2
Beskriv det ansøgte projekt .....	2
Oversigtsplan af virksomhedens placering .....	3
Tegninger over virksomhedens indretning .....	3
Virksomhedens produktionskapacitet og råvareforbrug .....	3
Tegninger med placering og nummerering af virksomhedens luftafkast .....	3
Tegninger over placering af råvarer, hjælpestoffer og affald .....	3
VVM - Miljøforhold .....	4
Tidligere indsendelser .....	5

## Samlet oversigt over bilag i indsendelsen

Bilag med versionskode	Refereret fra
<a href="#">03052019_Nuværende støj incl. nyt lager v2.xls</a> SHA1:9CCA1CF0A9304051513CD06569F67B262E32575A	VVM - Miljøforhold
<a href="#">442-25-003 Ny Rismels silo.pdf</a> SHA1:F18719E90288450957852E4EAE1C0B685409E8AF	Beskriv det ansøgte projekt
<a href="#">Ny pulver silo.pdf</a> SHA1:41E3E3EBD56527A51413BB84505DF8DDE5DA1470	Beskriv det ansøgte projekt Oversigtsplan af virksomhedens placering Tegninger over virksomhedens indretning Tegninger over placering af råvarer, hjælpestoffer og affald
<a href="#">Oversigt kort nyt lager luftfoto.pdf</a> SHA1:66B4BBE8E57D00515616307E3B85050D82D325954	Beskriv det ansøgte projekt Oversigtsplan af virksomhedens placering Tegninger over virksomhedens indretning
<a href="#">Oversigts kort nyt lager tegning.pdf</a> SHA1:091F8A2EF1168E8C2E8DA894DFD0BF8B67BD0B42	Beskriv det ansøgte projekt Oversigtsplan af virksomhedens placering Tegninger over virksomhedens indretning
<a href="#">Til- og frakørsel til Palsgaard..pdf</a> SHA1:769725CB0A6DABE9298E3B3EBEC108B20E322DD0	VVM - Miljøforhold
<a href="#">Trafik på Palsgaard baggrund for antal biler.xlsx</a> SHA1:2EDBC6A0013D94772B396A910C054B89D91E353F	VVM - Miljøforhold

## Oversigt over dokumentation pr. fase

### Som del af ansøgningen (Se tidligere indsendelse)

Den dokumentation der skal vedlægges ansøgningen når den indsendes.

Dokumentation fra denne fase er kun inkluderet i indsendelsen, hvis der er ændringer i forhold til tidligere indsendelser.

Udfyldt	Obligatorisk	Bilag	Dokumentation
x			Angiv CVR og P-nummer
x			Ansøger og ejerforhold
x	x		Vælg listebetegnelse for virksomhedens aktiviteter
x			Forholdet til VVM
x		x	Beskriv det ansøgte projekt
x			Er din virksomhed en risikovirksomhed?
x		x	Oversigtsplan af virksomhedens placering
x		x	Tegninger over virksomhedens indretning
x			Virksomhedens produktionskapacitet og råvareforbrug
x			Oplysninger om valg af den bedste tilgængelige teknik (BAT)
x			Tegninger med placering og nummerering af virksomhedens luftafkast
x			Tegninger over spildevandsforhold og befæstede arealer
x		x	Spildevand: Oplysning om, hvor spildevand fra produktionen ønskes afledt til
x		x	Spildevand: Tilslutning til kloak, oplysninger om oprindelse og vandmængde
x			Spildevand: Tilslutning til kloak, indholdsstoffer
x		x	Tegninger over placering af råvarer, hjælpestoffer og affald

x	x	VVM - Arealanvendelse
x		VVM - Karakteristika for driftsfasen og anlægsperioden
x	x	VVM - Miljøforhold
x		VVM - Forhold til BREF
x		VVM - Projektets placering
		Andre relevante oplysninger

## Ændringer i ansøgningen

### Dokumentation

Titel	Fase	Ændring
Beskriv det ansøgte projekt	Ansøgning	ændret
Oversigtsplan af virksomhedens placering	Ansøgning	ændret
Tegninger over virksomhedens indretning	Ansøgning	ændret
Tegninger med placering og nummerering af virksomhedens luftafkast	Ansøgning	ændret
Tegninger over placering af råvarer, hjælpestoffer og affald	Ansøgning	ændret
VVM - Miljøforhold	Ansøgning	ændret

## Forholdet til VVM

Formularfelt	Udfyldt værdi
Er projektet opført på bilag 1 til VVM bekendtgørelsen	Nej [Kode: false]
Hvis ja, angiv punktet på bilag 1	
Er projektet opført på bilag 2 til VVM bekendtgørelsen	Nej [Kode: false]
Hvis ja, angiv punktet på bilag 2	
Eventuelle yderligere bemærkninger	Byggeri af nyt lager og udleveringsområde. Ny råvaretank til rismel som erstatning for 5 indvendige tanke.

## Beskriv det ansøgte projekt

### Redegørelse:

Palsgaard producerer ved hjælp af kemiske fysiske processer emulgator til fødevarerindustrien. Hovedparten af produktionen afsættes til eksport, primært i Europa og Asien. Palsgaard har ca. 300 medarbejdere. Virksomheden består af en række forskellige afdelinger/fabriksområder, der i princippet fungerer som selvstændige enheder, men som er indbyrdes afhængige af hinanden.

Palsgaard ønsker, at udvide lagret ved hal E med et nyt lagerområde og udleveringsområde. Det nye lagerområde består af et lager, et højlager og et udleveringsområde. Samlet ny bebyggelse er 9077 m<sup>3</sup>.

-Palsgaard ønsker, at opstille en 140 m<sup>3</sup> ståltank til rismel ved øvrige fabrikker, der er beliggende i den østlige del af Palsgaards industriområde.

### Bilag

[442-25-003 Ny Rismels silo.pdf](#)

[Ny pulver silo.pdf](#)

[Oversigts kort nyt lager tegning.pdf](#)

[Oversigt kort ny lager luftfoto.pdf](#)

## Oversigtsplan af virksomhedens placering

Der er ingen indtegnings

### Bilag

[Ny pulver silo.pdf](#)

[Oversigts kort nyt lager tegning.pdf](#)

[Oversigt kort ny lager luftfoto.pdf](#)

## Tegninger over virksomhedens indretning

Der er ingen indtegnings

### Bilag

[Ny pulver silo.pdf](#)

[Oversigts kort nyt lager tegning.pdf](#)

[Oversigt kort ny lager luftfoto.pdf](#)

## Virksomhedens produktionskapacitet og råvareforbrug

### Markeret ikke relevant:

Palsgaard ønsker at udvide den nuværende lagerkapacitet, således at det er muligt at oplagere 14.000 tons emulgator hos Palsgaard.

I dag har Palsgaard lagerhotel i Hedensted og Horsens, hvor der dagligt kører 3 lastbiler frem og tilbage i mellem hovedlagret hos Palsgaard og de 2 eksterne lagre. Denne miljømæssige belastning i form af merudledning af udstødningsgasser og støj ønsker Palsgaard at minimere ved selv af oplagre produkterne hos Palsgaard.

Der anvendes el til belysning af lagret (lavenergi) og varme til fastholdelse af stabil lagertemperatur, 8 oC (vandbåren kalofere varme, der tages fra eksisterende anlæg i hal E).

Lagret i sig selv anvender ikke råvare eller lign.

## Tegninger med placering og nummerering af virksomhedens luftafkast

### Markeret ikke relevant:

Der er ingen afkast med stoffer nævnt i luftvejledningen fra lagerbygningen, kun udskiftning af luft i lagerbygningen (rumventilation).

Der er placeret en overtrykssventil med filter i toppen af rismelssiloen. Der er et selvrensende støvfilter type SFCA 200A5LP m/20m2 filterareal. Filterpatroner i antistatic polyester. Renseenhed for tilslutning af trykluft og styring inkluderet. Filter svøb fremstillet i rustfri stål og vejrhætte i vejrbestandig aluminium materiale.

## Tegninger over placering af råvarer, hjælpestoffer og affald

### Markeret ikke relevant:

Der findes ikke oplag af råvare og hjælpestoffer i lagerbygningen.

Oplag af færdigvare i lagerbygningen forgår i højdereoler og affald håndteres internt i bygningen. Der er ingen nedgravede tanke eller beholder. Der oplagres ingen kemikalier, dog på nær evt. mærkningspligte rengøringsmidler, der anvendes til den daglige rengøring af køkken, omklædningsrum og lagerområde.

-Se placering af rismelssilo

## Bilag

[Ny pulver silo.pdf](#)

### VVM - Miljøforhold

Formularfelt	Udfyldt værdi
Er projektet omfattet af en eller flere af Miljøstyrelsens vejledninger eller bekendtgørelser om støj?	Ja [Kode: true]
Hvis ja, angives navn og nr. på den eller de pågældende vejledninger eller bekendtgørelser	Ekstern støj fra virksomheder
Vil anlægsarbejdet kunne overholde de vejledende grænseværdier for støj og vibrationer?	Ja [Kode: true]
Hvis nej, angives overskridelsens omfang og begrundelse for overskridelsen	Lageret er placeret i god afstand til nærmeste nabo (målepunkt) og derfor vil der ikke komme støjgener fra byggeriet.
Vil det samlede anlæg, når projektet er udført, kunne overholde de vejledende grænseværdier for støj og vibrationer?	Ja [Kode: true]
Hvis nej, angives overskridelsens omfang og begrundelse for overskridelsen	Se vedlagte støjmåling, hvor det daglige antal lastbiler til og fra lageret ved fuldkapacitet udgøre 7136 stk. pr. år til og fra lagret, svarende til . Ovesigt over antal lastbiler pr. dag og til- og frakørselsforhold er også vedhæftet. Der er anvendt data for punktet LB3.
Giver projektet anledning til lugtgener eller øgede lugtgener i anlægsperioden og/eller i driftsfasen?	Nej [Kode: false]
Hvis ja, angiv omfang og forventet udbredelse	
Beskriv de påtænkte foranstaltninger med henblik på at undgå, forebygge eller begrænse væsentlige skadelige virkninger for miljøet	Byggeriet foregår i tidsrummet 7-18 på hverdage.
Er projektet omfattet Miljøstyrelsens vejledninger, regler og bekendtgørelser om luftforurening?	Nej [Kode: false]
Hvis ja, angives navn og nr. på den eller de pågældende vejledninger, regler eller bekendtgørelser.	
Vil anlægsarbejdet kunne overholde de vejledende grænseværdier for luftforurening?	Ja [Kode: true]
Hvis nej, angives overskridelsens omfang og begrundelse for overskridelsen.	
Vil det samlede anlæg kunne overholde de vejledende grænseværdier for luftforurening?	Ja [Kode: true]
Hvis nej, angives overskridelsens omfang og begrundelse for overskridelsen.	
Vil projektet give anledning til støvgener eller øgede støvgener i anlægsperioden eller i driftsfasen?	Ja [Kode: true]
Hvis ja, angives omfang og forventet udbredelse.	Der kan forekomme støvgener ved gravearbejdet, hvor der skal flyttes 100.000 m3 jord. På rismelstank er der monteret overtryksventil med filter SFCA 200 A5LP.
Eventuelle yderligere bemærkninger	

## Bilag

[Trafik på Palsgaard baggrund for antal biler.xlsx](#)

[03052019 Nuværende støj incl. nyt lager v2.xls](#)

[Til- og frakørsel til Palsgaard..pdf](#)



## Tidligere indsendelser

Indsendt dato	Fase	Fil
01-07-2019 13:29	Myndighedens behandling	<a href="https://dokument.bygogmiljoe.dk/ansoegningbilag/0dff4085-fddd-4e93-b9dd-e128783c6b2f">https://dokument.bygogmiljoe.dk/ansoegningbilag/0dff4085-fddd-4e93-b9dd-e128783c6b2f</a>
27-05-2019 15:29	Myndighedens behandling	<a href="https://dokument.bygogmiljoe.dk/ansoegningbilag/fea16a26-b768-428f-8062-f751cb14a8d5">https://dokument.bygogmiljoe.dk/ansoegningbilag/fea16a26-b768-428f-8062-f751cb14a8d5</a>
09-05-2019 13:53	Myndighedens behandling	<a href="https://dokument.bygogmiljoe.dk/ansoegningbilag/cb5cc1d0-9e13-48d4-a8ed-2ca73f0dc465">https://dokument.bygogmiljoe.dk/ansoegningbilag/cb5cc1d0-9e13-48d4-a8ed-2ca73f0dc465</a>
12-04-2019 14:15	Ansøgning	<a href="https://dokument.bygogmiljoe.dk/ansoegningbilag/bf1483b4-1315-4f6e-a11c-652b9b36cfd3">https://dokument.bygogmiljoe.dk/ansoegningbilag/bf1483b4-1315-4f6e-a11c-652b9b36cfd3</a>



# Konfliktrapport

## Ansvarlig myndighed

Miljøstyrelsen  
Sagsnummer: 2019-000645

## Indsendt af

Minna Westenholz Laursen  
Palsgaardvej 10  
7130 Juelsminde  
**E-mail:** mwl@palsgaard.dk  
**Telefon** 76827524  
**CVR / RID** CVR:26447038-RID:84580576

**Indsendt:** 01-07-2019 13:29  
**BOM-nummer:** MaID-2019-3134

## Miljøgodkendelse/anmeldelse

**Projekt:** Lager, Palsgaardvej 8, 7130 Juelsminde  
**Virksomheder** PALSGAARD A/S, CVR: 26447038, P-nr.: 1003084051  
**Adresser** Palsgaardvej 8, 7130 Juelsminde

## Konfliktsøgninger

Gruppe	Søgning	Resultat
Lokal- og kommuneplaner	Kommuneplan	Ingen konflikt
Lokal- og kommuneplaner	Lokalplaner, vedtagne	Ingen konflikt
Lokal- og kommuneplaner	Lokalplaner, forslag	Ingen konflikt
Lokal- og kommuneplaner	Byzone	Ingen konflikt
Lokal- og kommuneplaner	Landzone	Konflikt fundet
Lokal- og kommuneplaner	Sommerhusområde	Ingen konflikt
Lokal- og kommuneplaner	Varmeplaner	Ingen konflikt
Lokal- og kommuneplaner	Spildevandsplaner	Ingen konflikt
Bygge- og beskyttelseslinjer	Beskyttede sten- og jorddiger	Ingen konflikt
Bygge- og beskyttelseslinjer	Søbeskyttelseslinjer	Ingen konflikt
Bygge- og beskyttelseslinjer	Åbeskyttelseslinjer	Ingen konflikt
Bygge- og beskyttelseslinjer	Skovbyggelinjer	Ingen konflikt
Bygge- og beskyttelseslinjer	Råstofområder	Ingen konflikt
Bygge- og beskyttelseslinjer	Drikkevandsinteresser, seneste viden	Ingen konflikt
Bygge- og beskyttelseslinjer	Nitratfølsomme indvindingsområder, seneste viden	Ingen konflikt
Bygge- og beskyttelseslinjer	Strandbeskyttelseslinjen	Ingen konflikt
Bygge- og beskyttelseslinjer	Konflikt med matrikelskel	Ingen konflikt
Bygge- og beskyttelseslinjer	Konflikt med bygninger	Ingen konflikt

Bygge- og beskyttelseslinjer	Søbeskyttelseslinjer	Ingen konflikt
Bygge- og beskyttelseslinjer	Beskyttede sten- og jorddiger	Ingen konflikt
Bygge- og beskyttelseslinjer	Åbeskyttelseslinjer	Ingen konflikt
Bygge- og beskyttelseslinjer	Skovbyggelinjer	Ingen konflikt
Bygge- og beskyttelseslinjer	Kirkebyggelinjer	Ingen konflikt
Bygge- og beskyttelseslinjer	Strandbeskyttelseslinjen	Ingen konflikt
Bygge- og beskyttelseslinjer	Klitfredning	Ingen konflikt
Fredning	Fredede bygninger	Ingen konflikt
Fredning	Fredede områder	Ingen konflikt
Fredning	Fredede områder, forslag	Ingen konflikt
Fredning	Beskyttede naturtyper	Ingen konflikt
Fredning	Beskyttede vandløb	Ingen konflikt
Fredning	EF-fuglebeskyttelsesområder (Natura 2000)	Ingen konflikt
Fredning	EF-habitatområder (Natura 2000)	Ingen konflikt
Fredning	Ramsarområder (Natura 2000)	Ingen konflikt
Fredning	Natur- og vildtreservater	Ingen konflikt
Fredning	Fredede fortidsminder, 2 m	Ingen konflikt
Fredning	Fredede fortidsminder, beskyttelseslinje	Ingen konflikt
Fredning	Klitfredning	Ingen konflikt
Fredning	Fredskov	Ingen konflikt
Fredning	Bevaringsværdige bygninger	Ingen konflikt
Fredning	Fredede fortidsminder, beskyttelseszone	Ingen konflikt
Fredning	Fredskov	Ingen konflikt
Fredning	Fredningsdeklarationer	Ingen konflikt
Forurening	Arealer kortlagt på vidensniveau 1 (V1), jordforurening	Ingen konflikt
Forurening	Arealer kortlagt på vidensniveau 2 (V2), jordforurening	Ingen konflikt
Vand, varme og spildevand	Anden vandforsyning inden for 300 m	Ingen konflikt
Vand, varme og spildevand	Anden vandforsyning inden for 150 m	Ingen konflikt
Beskyttet natur	Registreret beskyttede naturtyper	Ingen konflikt
Beskyttet natur	EF-habitatområder (Natura 2000)	Ingen konflikt
Beskyttet natur	Beskyttede vandløb	Ingen konflikt
Beskyttet natur	EF-fuglebeskyttelsesområder (Natura 2000)	Ingen konflikt
Beskyttet natur	Ramsarområder (Natura 2000)	Ingen konflikt

## Fundne konflikter

## Landzone

Gruppe: Lokal- og kommuneplaner

Basis for konfliktsøgning: Berørte matrikler med en buffer på 0 m





## Copyrights

Indeholder data fra Geodatastyrelsen, Skærmkort, WMS-tjeneste

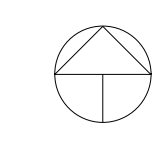
## Forbehold

Data stilles til rådighed, som de er, og myndigheden har intet ansvar for hverken indhold, oprindelse, fejl og mangler eller nogen form for skade, der måtte følge af brug af data.

## Signaturforklaring

-  Sømerhusområde
-  Byzone





NOTE:  
 Lokalplan nr. 12 - E1.01  
 Område F2 (matrikel 1a)  
 Samlet ny bygninger 9350m<sup>2</sup>

Tegn. nr. K01\_H1\_N001  
 Rev.:

Tegningen er udført som myndighedsprojekt og må ikke anvendes til udførelse.  
 Der skal udarbejdes detaljeprojekt indentor ingeniør- og arkitektfag - inden arbejdets udførelse.

Rev.	Dato	Initialer	Beskrivelse
			Myndighedsprojekt

Situationsplan			Tegn. nr.: K01_H1_N001	Rev.:
Dato: 12.04.2019	Format: 840 x 420	Mål: 1 : 1000	Sag nr.: 118052	
Kon./tegn.: ABH	Kontrol: PHF	Godkendt: UFV		

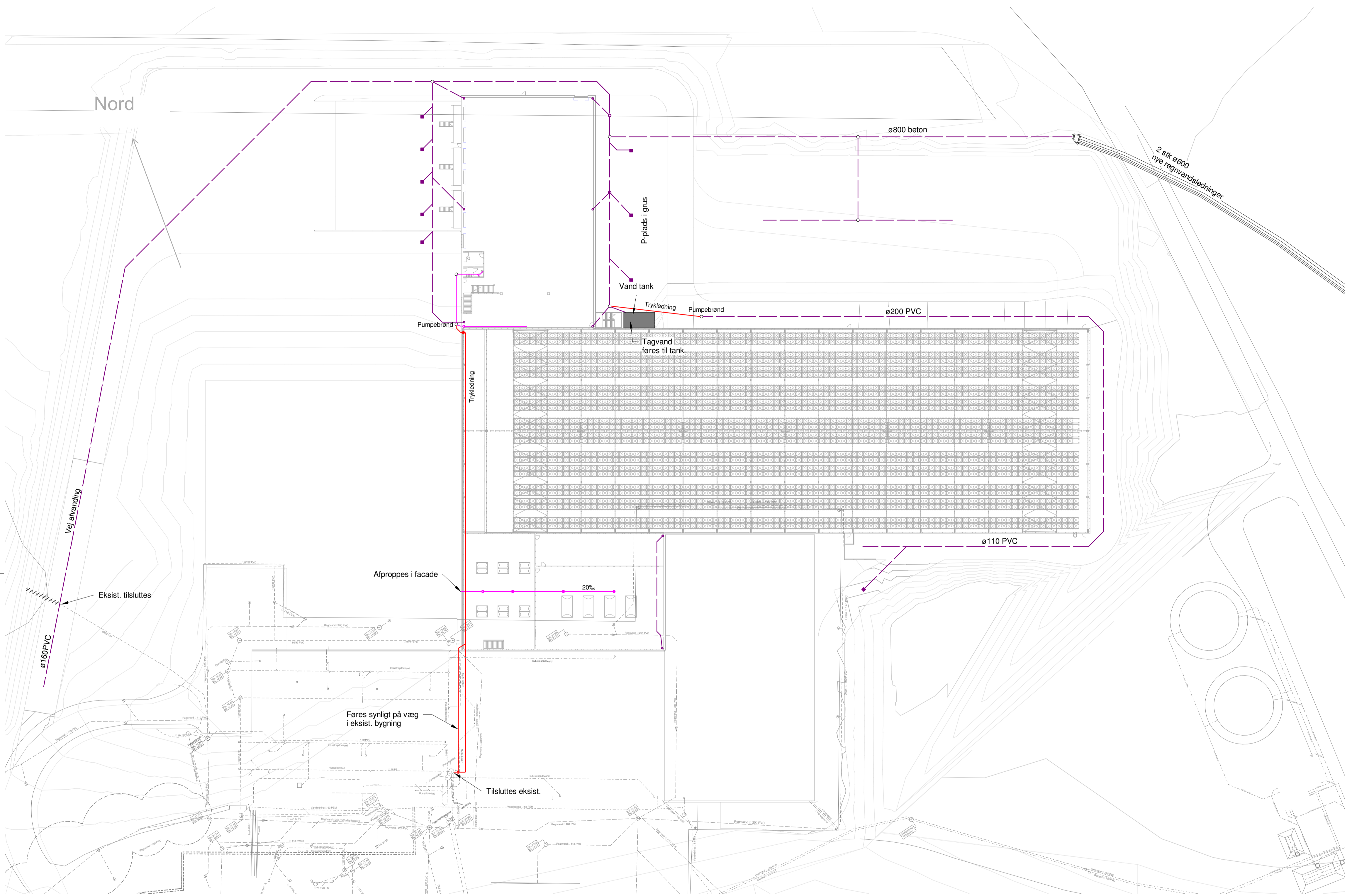
**HUNDSBÆK & HENRIKSEN A/S**

Telefon 79 43 53 00  
 Fax 75 83 90 69  
 E-mail hh@huh.dk  
 Web-site www.hundsbaek.dk

Roms Hule 4, 4.sal  
 Holmboes Allé 1, 8.sal  
 Kløvervej 26 B  
 Hørkær 1A

7100 Vejle  
 8700 Horsens  
 7190 Billund  
 2730 Herlev





- Signatur
- Spildevand
  - Trykledning
  - - - Regnvand
  - / / / / / Nedbrydes

Tegn. nr. **K08\_H1\_N100** Rev.:

Tegningen er udført som myndighedsprojekt og må ikke anvendes til udførelse. Der skal udarbejdes detalprojekt indenfor ingeniør- og arkitektfag inden arbejds udførelse.

Rev.	Dato	Initialer	Beskrivelse
<b>Myndighedsprojekt</b>			
Palsgaard lager			
Udvendig kloak			Tegn. nr.: <b>K08_H1_N100</b> Rev.:
Dato: 12.04.2019	Format: 840 x 594	Mål: 1 : 500	Sag nr.: 118052
Kon./tegn.: ABH	Kontrol:	Godkendt: PKR	









**Gods trafik på Palsgaard**

<b>Indgående</b>	<b>Total</b>	<b>Område</b>	<b>Kommentar</b>
Biler i alt	3,000		Antal indkøbsordrer 2013
Heraft tankvarer		1,187	
Hal A		34	
Hal B		113	Heraf 52 på "bagside" af hal B
Hal D		826	
Hal E		79	
Øvrige		135	
Emballage i alt		320	

<b>Udgående</b>			
Tank varer	200		
Hal B		30	
Hal D		170	
Pallegods - 11 tons pr. bil	3,600		

<b>Credin total</b>	<b>3,600</b>	Indgående og udgående
---------------------	--------------	-----------------------

<b>NLM</b>	100	
------------	-----	--

<b>Total</b>	<b>10,500</b>	
--------------	---------------	--

Gennemsnit pr. dag	42	
--------------------	----	--

Derudover kommer der dagligt en sværm af andre håndværker, kurérbiler, post m.v.

		Dag	Aften	Nat
Indgående tankvarer	LB 1	5		
Råvare modt. Tankvarer	LB 2	4		
Færdig varer ny logistik	LB 3	20		
Intern Logostik	LB 4	5		
Råvare modt. D & E	LB 5-1	6		1
Råvare modt. Øvr.	LB 5-2	4		
I alt		44		1

**Gods trafik på Palsgaard**

<b>Indgående</b>	<b>Total</b>	<b>Område</b>	<b>Kommentar</b>
Biler i alt	2,500		Antal indkøbsordrer 2018
Heraft tankvarer			
Hal A			
Hal B			
Hal D			
Hal E			
Øvrige			
Emballage i alt			
<b>Udgående</b>			
Tank varer	300		
Hal B		100	
Hal D		200	
Pallegods - 11 tons pr. bil	3,863		
<b>Credin total</b>	-		Indgående og udgående
<b>Affald alt</b>	100		
<b>Total</b>	<b>6,763</b>		
Gennemsnit pr. dag	27		

Derudover kommer der dagligt en sværm af andre håndværker, kurérbiler, post m.v.

2021 Solgt mængde

## Gods trafik på Palsgaard

<b>Indgående</b>	<b>Total</b>	<b>Område</b>
Biler i alt		4,500
Heraft tankvarer		
Hal A		
Hal B		
Hal D		
Hal E		
Øvrige		
Emballage i alt		
<b>Udgående</b>		
Tank varer		300
Hal B		100
Hal D		200
Pallegods - 11 tons pr. bil		7,136
<b>Credin total</b>		-
<b>Affald</b>		100
<b>Total</b>		<b>12,036</b>
Gennemsnit pr. dag		48

Derudover kommer der dagligt en sværm af andre håndværker, kurérbiler, post i

78500

**Kommentar**

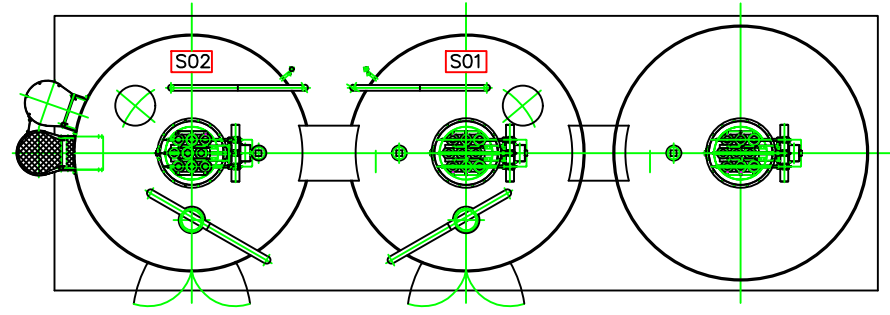
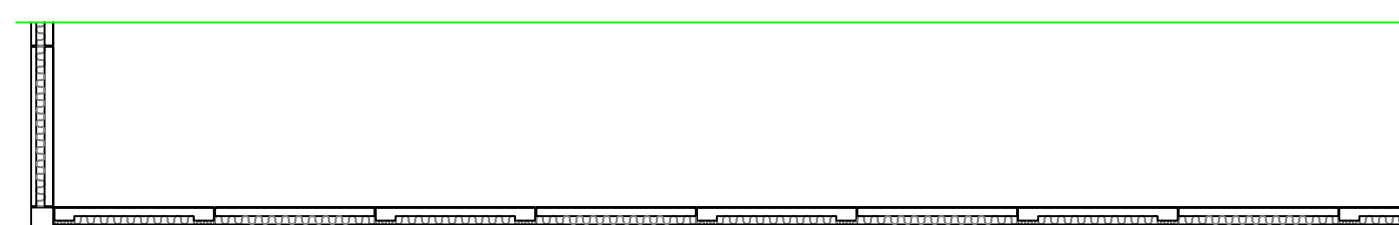
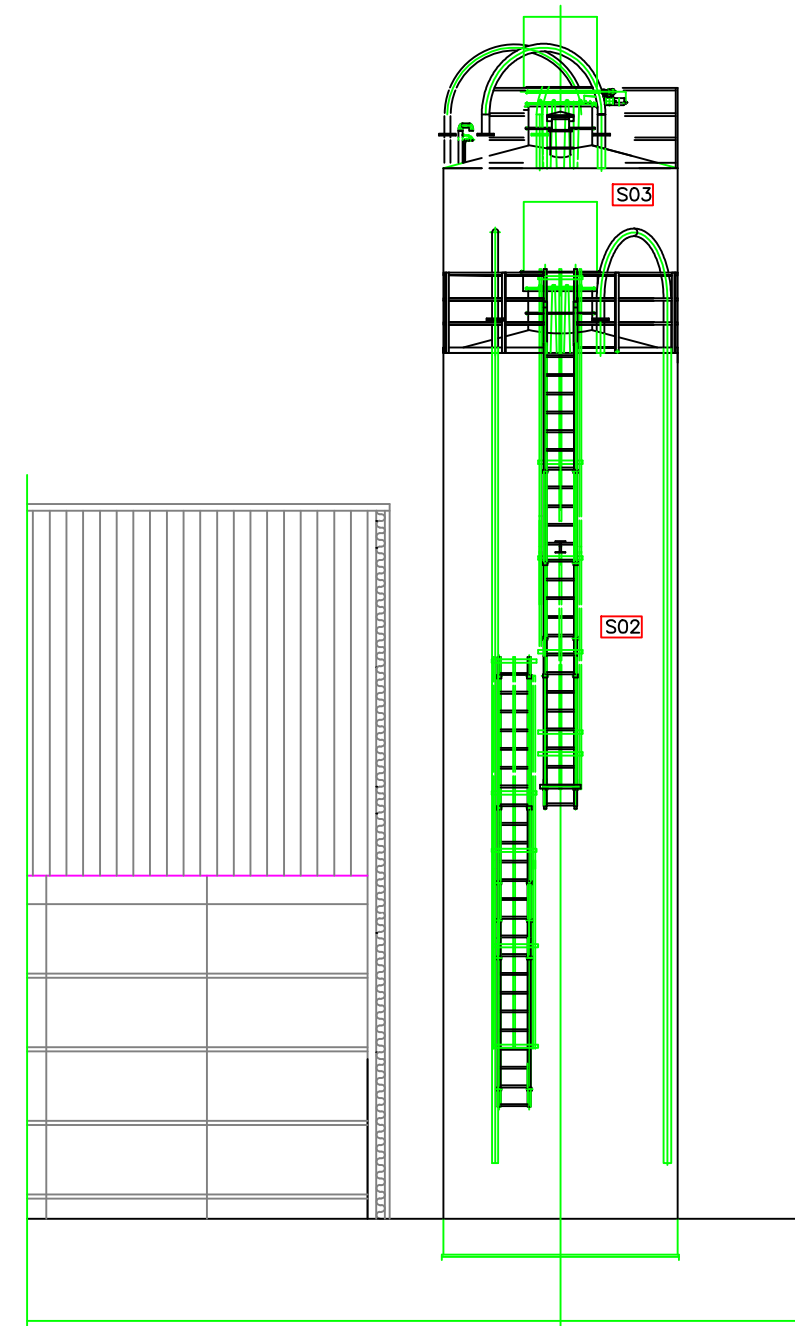
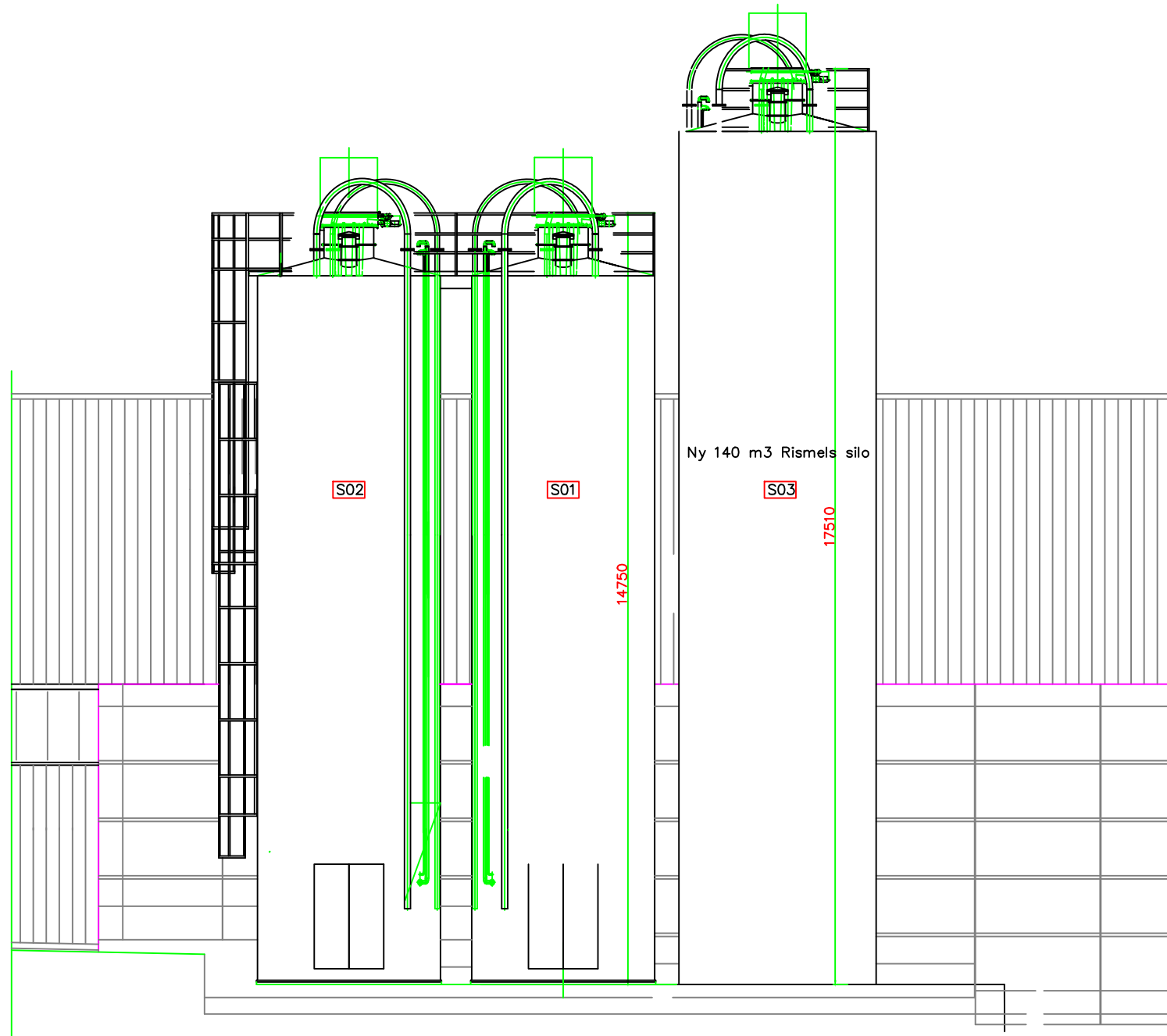
---

Antal estimeret indkøbsordrer 2021

Indgående og udgående

m.v.





CONFIDENTIAL  
 This drawing is the property of Palsgaard A/S and is subject to return upon request. It contains confidential information and may be used only for the purpose for which it was expressly loaned.  
 All use, reproduction, distribution and/or transfer of this drawing to third parties without authorization of Palsgaard A/S is prohibited.

442-25  
 NY\_RISMELS\_SILO

2019-05-27

JHA

A3

Scale

**Palsgaard**<sup>®</sup>  
 Heart working people

Palsgaard A/S  
 Palsgaardvej 10  
 DK-7130 Juelsminde

442-25-003

Drawing no

## Bilag B. Kort over virksomhedens beliggenhed i 1:25.000



## Bilag C. Lovgrundlag – Referenceliste

### Love

Miljøbeskyttelsesloven (MBL):

Lovbekendtgørelse om miljøbeskyttelse, nr. 241 af 13. marts 2019.

Planloven (PL):

Lovbekendtgørelse nr. 287 af 16. april 2018 om planlægning.

Miljøvurderingsloven (MVL):

Lovbekendtgørelse om miljøvurdering af planer og programmer og af konkrete projekter (VVM), nr. 1225 af 25. oktober 2018.

### Bekendtgørelser

Godkendelsesbekendtgørelsen (GBK):

Bekendtgørelse om godkendelse af listevirksomhed, nr. 1317 af 20. november 2018.

Standardvilkårsbekendtgørelsen:

Bekendtgørelse om standardvilkår i godkendelse af listevirksomhed, nr. 1474 af 12. december 2017.

Miljøvurderingsbekendtgørelsen:

Bekendtgørelse om samordning af miljøvurderinger og digital selvbetjening m.v. for planer, programmer og konkrete projekter omfattet af lov om miljøvurdering af planer og programmer og af konkrete projekter (VVM). Bekendtgørelse nr. 121 af 4. februar 2019.

Affaldsbekendtgørelsen:

Bekendtgørelse om affald, nr. 224 af 8. marts 2019.

Miljøtilsynsbekendtgørelsen:

Bekendtgørelse om miljøtilsyn, nr. 117 af 28. januar 2019.

Habitatbekendtgørelsen:

Bekendtgørelse om udpegning og administration af internationale naturbeskyttelsesområder samt beskyttelse af visse arter, nr. 1595 af 6. december 2018.

Brugerbetalingsbekendtgørelsen:

Bekendtgørelse om brugerbetaling for godkendelse m.v. og tilsyn efter lov om miljøbeskyttelse og anvendelse af gødning m.v., nr. 1475 af 12. december 2017.

Jordflytningsbekendtgørelsen

Bekendtgørelse om anmeldelse og dokumentation i forbindelse med flytning af jord nr. 1452 af 7. december 2015.

### **Vejledninger fra Miljøstyrelsen**

*Miljøgodkendelsesvejledningen:*

<https://miljogodkendelsesvejledningen.dk/>

*Luftvejledningen:*

Vejledning nr. 12415 af 1. januar 2001, om begrænsning af luftforurening fra virksomheder. <https://www2.mst.dk/udgiv/publikationer/2001/87-7944-625-6/pdf/87-7944-625-6.pdf>

*B-værdivejledningen:*

Vejledning nr. 20/2016 <https://www2.mst.dk/Udgiv/publikationer/2016/08/978-87-93529-02-1.pdf>

*Støjvejledningen:*

Nr. 5/1984, 1996 om ekstern støj fra virksomheder <https://www2.mst.dk/Udgiv/publikationer/1984/87-503-5287-4/pdf/87-503-5287-4.pdf>

*Supplement til støjvejledningen:*



Vejledning nr. 14003 af 1. juni 1996 om supplement til vejledning om ekstern støj fra virksomheder.

*Spildevandsvejledning*

Spildevandsvejledningen til bekendtgørelse om spildevandstilladelser m.v. efter miljøbeskyttelseslovens kapitel 3 og 4

<https://www2.mst.dk/Udgiv/publikationer/2018/06/978-87-93710-38-2.pdf>

*Vejledning om beregning af ekstern støj fra virksomheder*

Vejledning nr. 60283 af 31. oktober 1993 om beregning af ekstern støj fra virksomheder.

*Vejledning om måling af ekstern støj fra virksomheder*

Vejledning nr. 60254 af 1. november 1984 om måling af ekstern støj fra virksomheder.

**Orienteringer, miljøprojekter og arbejdsrapporter fra Miljøstyrelsen**

Orientering nr. 6/2008 om forebyggelse af jord -og grundvandsforurening på industrivirksomheder <https://www2.mst.dk/udgiv/publikationer/2008/978-87-7052-899-3/html/default.htm>

Orientering nr. 2/2006 om referencer til BAT ved vurdering af miljøgodkendelser <https://www2.mst.dk/Udgiv/publikationer/2006/87-7614-904-8/pdf/87-7614-905-6.pdf>

**BREF-noter**

Se oversigt på: <https://mst.dk/erhverv/industri/bat-bref/liste-over-alle-brefer/>

Referencedokument om BAT (bedste tilgængelige teknik) i forbindelse med emissioner fra oplagring, januar 2005.